

ACKERBAU-EMPFEHLUNGEN 2026

Ing. Robert Schweifer
0664 / 822 57 38

Geschätzte Landwirte,

Diese Empfehlung ist ein Leitfaden für **intensive Bestandsführung** und verschiedene Kombinationsmöglichkeiten. Nicht jede Maßnahme ist in jeder Situation notwendig und sinnvoll.

Ich berate Sie gerne auch persönlich!

Videos, Spritzpläne Spezialkulturen:

www.kwizda-agro.at/spritzplaene/spritzplan-downloads

Ratgeber und viele weitere Informationen für Ihre Region finden Sie unter: www.kwizda-agro.at/robert-schweifer



INHALTSVERZEICHNIS

Weizen, Roggen, Triticale, Dinkel.....	2
Wintergerste, Winterbraugerste	4
Sommergerste / Hafer (Registrierung beachten)	5
Mais	6
AKTIONEN im Mais 2026	7
Dünger & Insektizide im Mais	8
Ölkürbis.....	8
Raps.....	9
Mohn	10
Erbsen & Ackerbohnen	10
Soja.....	11
Wildverbiss in Soja.....	11
Sonnenblume	12
Zuckerrübe	13
Raygräser & Rispengräser Bekämpfung	14
Cercospora Strategie	15
Kartoffel.....	16
Blattdünger.....	18
Geplante Art. 53 Notfallzulassungen 2026	19
Regionale Informationen direkt auf das Handy.....	20
Spezialberatung Obstbau, Gemüsebau	20
Pflanzenschutz Registernummern	20
Notizen.....	20

WEIZEN, ROGGEN, TRITICALE, DINKEL



HERBIZIDANWENDUNG

Gräserstandorte:

50 g Broadway Plus + 0,8 l NM/ha: Gegen Unkräuter und Windhalm

60 g Broadway Plus + 1 l NM/ha: Gegen alle Unkräuter und Windhalm
(Ackerfuchsschwanz, Flughäfer, Raygräser, Trespen werden miterfasst, Quecke unterdrückt) Wichtig: sehr frühe Anwendung!

Praxistipp: Vor Frostnächten Anwendungen bis spät. 15:00 Uhr

Bei Verdacht auf ALS – resistente Windhalmstämme:

40 g Broadway Plus + 1,5 - 2 l Lentipur 500/ha (frühe Anwendung), gute Hirsewirkung

Bei Mischung mit Fungizid (v.a. Tebuconazol) empfohlene Netzmittelmenge halbieren!

Mischungspartner zur Herbizidanwendung:

+ 2 l **Wuxal P Profi** (Förderung der Jugendentwicklung)

+ 0,5 l **Stabilan 400** (Bestockungsförderung)

+ 0,5 – 1 l **Korn Speed** (250 g Mn, 250 g Zn, 100 g Cu)

+ 5 l **AZO Speed N, S, Mg** (Fördert die Ertragsbildung, auch bei Trockenheit rasch wirksam)

Standorte ohne Gräser:

100 g Concert SX + 0,25 l Pixxaro EC/ha

Schwerpunkt **Ehrenpreis, Storchschnabel Ampfer**, frühe Anwendung, sehr breite Unkrautwirkung,

25 g Express SX + 0,25 l Pixxaro EC/ha

Distel und Unkräuter – sehr breite Unkrautwirkung,
lange einsetzbar, breit mischbar, gut verträglich

Korrekturen nach Herbstanwendung:

0,25 l - (0,5 l) Pixxaro EC/ha gegen Klettenlabkraut, Kornblume, usw.

1 - 1,25 l Ariane C/ha gegen Distel, Klette, Kornblume, Wurzelunkräuter, Ausfallsonnenblume

FUNGIZID / WACHSTUMSREGLEREINSATZ / T1 (= Schossbeginn)

0,5 l Verben/ha Septoria, Mehltau, Roste, Schwerpunkt Halmbruch (0,8 l/ha)

oder: **0,75 l Pronto Plus/ha** Mehltau, Roste

+ 1 l **Fabulis OD** (Roggen 1,25-1,5 l/ha) **schonender Wachstumsregler** BBCH 31/32

+ 1,5 l **Wuxal Sicure Plus/ha** (**Zellwandstabilität – Standfestigkeit**)

oder: + 0,5 l **Korn Speed/ha**

NEU

Späte Kürzung oder Nachkürzung im Fahnenblatt: **0,5 l Fabulis OD /ha**

Mischbar mit Herbiziden und Fungiziden; in Summe **max. 1,5 l Fabulis OD/ha/Jahr** zugelassen.

FUNGIZIDEINSATZ T2 (= Fahnenblatt) und/oder T3 (= Blüte)

In den Blattbereich bis in die Ähre:

Sobald 1/3 des Fahnenblattes geschoben ist bis in die Ähre

1,5 l Univoq/ha

TOP in WW und Triticale (Zulassung max. 2 l/ha)

Neuester Wirkstoff, Septoria, Roste, Schneeschimmel, Fusarium

oder

1 - 1,25 l Input Xpro/ha (Septoria, Mehltau, Roste)

BBCH 37/39 in Roggen, Gerste und Dinkel (Weizen im Trockengebiet)

Ährenbehandlung

0,8 l Verben oder **0,8 l Siltra Xpro/ha** gezielt gegen Fusariosen - Roste werden miterfasst

+ 50 ml Cymbigon Forte/ha (bei Bedarf – gegen Getreidehähnchen, saugende Insekten)

Praxistipp zur Fusarium Behandlung:

Doppelflachstrahldüse, geringere Wassermenge (200 l/ha), fein-tropfig.

Zeitpunkt: ab Erscheinen der ersten Staubbeutel, im Idealfall 24 h vor oder nach einer

Feuchteperiode (Niederschlag oder starker Tau)

+ 0,15 l Designer bessere Benetzung und Anhaftung an die Ähre, Spelzen usw.

BLATTDÜNGUNG IM GETREIDE

2 l Wuxal P Profi/ha

früher Einsatz bei zögerlicher Jugendentwicklung und/oder Violettfärbung,
bei Spätsaaten, schwacher Wurzelbildung

0,5 – 1 l Korn-Speed/ha (Mn, Cu, Zn)

Bestockung & Schossphase bei Manganmangel (grüne Fahrgassen, gelber Bestand) –
wichtig bei kalkhaltigen Böden; TOP Ersatz für Mn, Cu, Zn Einzelnährstoff-Blattdünger.

5 l Azo-Speed/ha (N, Mg, S)

generell zur Wachstumsförderung z.B: bei Frühjahrstrockenheit,
über die gesamte Vegetationsperiode vieler Kulturen einsetzbar;
gezielt in die Ähre – zur Proteinsteigerung 10-15 l/ha.

2 l Wuxal K40/ha

BBCH 32-39 zur Vorbeugung bzw. bei Trockenstress

1-1,5 l Wuxal Sicure Plus

Silizium, Stickstoff, Phosphat, Mangan, Kupfer und Zink - in chelatisierter Form

Erhöht die Standfestigkeit liefert essenziellen Nährstoffe für guten Ertrag & Qualität

NEU

WINTERGERSTE, WINTERBRAUGERSTE

HERBIZIDANWENDUNG

100 g Concert SX + 0,25 l Pixxaro EC/ha

Pack für 4 ha - bei Bedarf + 2 l Lentipur 500 (frühe Anwendung bevor der Windhalm bestockt) oder 0,9 l Axial 50 /ha früh anwenden gegen blühenden Ehrenpreis, Ampfer, Storchschnabel, ...

oder

25 g Express SX + 0,25 l Pixxaro EC/ha Allroundlösung bis BBCH 37 (ev. + 0,9 l Axial 50/ha)

+ 2 l Wuxal P Profi/ha fördert die Jugendentwicklung

+ 0,5 - 1 l Korn-Speed/ha (250 g Mn, 100 g Cu, 250 g Zn) in Gerste sehr wichtig!

+ 5 l AzoSpeed/ha (N, S, Mg)

FUNGIZID / WACHSTUMSREGLEREINSATZ T1 (= Schossbeginn) BBCH 31/32

0,5 l Verben/ha resistenter Mehltau, Netzflecken, Halmbruch (0,8 l/ha),

oder

1 l Pronto Plus/ha

+ 1 - 1,25 l Fabulis OD/ha schonender, verträglicher Wachstumsregler BBCH 31/32

Korrekturspritzung nach Herbst Herbizid-Anwendung:

+ 0,25 l Pixxaro EC/ha Klettenlabkraut, (bei Kornblume 0,5 l Pixxaro EC/ha)

+ 1 - 1,25 l Ariane C/ha Distel, Kamille, Kornblume, Klettenlabkraut, Ampfer, Durchwuchskartoffel, Wurzelunkräuter, ...

+ 5 l AzoSpeed/ha

+ 1,5 l Wuxal Sicure Plus/ha (Zellwandstabilität, Standfestigkeit)

+ 50 ml Cymbigon Forte/ha (bei Bedarf – gegen Getreidehähnchen, saugende Insekten)

Späte Kürzung/Nachkürzung & Verhinderung Ährenknicken

im Fahnenblatt bis Grannenspitzen:

0,4 - 0,5 l Grassrooter/ha (Ethephon 480 g/l) mischbar mit Fungiziden

oder 0,5 l Fabulis OD/ha (in Summe max. 1,5 l Fabulis OD/ha)

FUNGIZIDEINSATZ T2 (= Fahnenblatt/Grannenschieben) „Ramularia-Bekämpfung!“

0,8 l Siltra Xpro/ha

sehr hohe Aufladung mit stärkstem Azol (200 g/l Prothioconazol)

langer Dauerwirkung und physiologische Effekte (z.B.: bei Trockenheit) durch Bixafen;

+ 1,5 l Multivo/ha

bei Ramulariadruck (Multivo = 500 g/l Folpet)

Auch 1 l Input Xpro oder 0,8 l Verben sind starke Fungizide für die Gerste

+ 50 ml Cymbigon Forte/ha (bei Bedarf gegen Getreidehähnchen, saugende Insekten)

Achtung: Ramularia trat die letzten Jahre, auch in trockeneren Regionen auf. **Ramularia verursacht starke Ertragseinbußen – Multivo-Zusatz in Gerste ist sehr empfehlenswert!**

NEU

SOMMERGERSTE / HAFER (REGISTRIERUNG BEACHTEN)

HERBIZIDANWENDUNG

100 g Concert SX + 0,25 l Pixxaro EC/ha

“Concert+ Pixxaro Pack” für 4 - 5 ha TOP Mischung

Besondere Stärke auf Klettenlabkraut, Knöteriche, Ampfer, Storchenschnabel

100 g Concert SX + 0,25 l Gondor/ha (Hafer)

Ampfer, Knöterich, Storchschnabel

oder:

0,25 l Pixxaro EC + 1 l Dicopur M/ha

Sulfonylharnstofffrei, Pixxaro nicht in Hafer reg. (inkl. Distel, Winde, Gänsefuß, ...)

+ 0,9 l Axial 50 bei Flughafer mischbar (nicht in Hafer!)

Concert SX, Express SX, Ariane C, Dicopur M – auch in Hafer registriert

Ariane C und Dicopur M gegen Express/Pulsar – tolerante Sonnenblumen

Mögliche Mischpartner:

+ 1,5 l Wuxal Combi B Plus (sichere Jugendentwicklung; Spurenelement – Versorgung)

+ 0,5 – 1 l Korn-Speed/ha (250 g Mn, 100 g Cu, 250 g Zn) Mn in Gerste und Hafer sehr wichtig!

+ 5 l Azo-Speed/ha (N, S, Mg)

+ 50 ml Cymbigon Forte/ha (bei Bedarf gegen Getreidehähnchen, saugende Insekten)

WACHSTUMSREGLEREINSATZ (SG)

EC 31/32

0,5 l Verben/ha inkl. Halmbruchwirkung (0,8 l/ha), resistenter Mehltau, Netzflecken, ...

oder 1 l Pronto Plus/ha

+ 1 – 1,25 l Fabulis OD/ha (max. 1,5 l/ha); schonender Wachstumsregler - in Hafer nicht registriert

+ 1,5 l Wuxal Sicure Plus

Späte Kürzung im Fahnenblatt, Grannenspitzen:

0,4 - 0,5 l Grassrooter/ha (Ethephon 480 g/l) mischbar mit Fungiziden, verhindert Ährenknicken

FUNGIZIDEINSATZ (SG)

0,8 l Siltra Xpro/ha

auch in Hafer und Dinkel zugelassen; lange Wirkungsdauer

+ 1,25- 1,5 l Multivo/ha

zur Ramulariakontrolle (Multivo: 500 g/l Folpet)

Auch 1 l Input Xpro oder 0,8 l Verben sind starke Fungizide für die Gerste

+ 50 ml Cymbigon Forte/ha

(bei Bedarf gegen Getreidehähnchen, saugende Insekten)

MAIS

HERBIZIDANWENDUNG

▪ Klassische Anwendung im 4 – 5 Blattstadium

Kwizda Mais Pack:

1 l Barracuda + 1 l Talisman + 0,4 l Mural/ha

blattbetonte Komplettlösung inkl. Wurzelunkräuter

Anwendung ab 3-Blattstadium

Kwizda Mais Pack + Spectrum

1 l Barracuda + 1 l Talisman + 0,4 l Mural + 1 l Spectrum/ha – ergänzende Bodenwirkung
sehr gute Blatt- und Bodenwirkung inkl. Wurzelunkräuter

Anwendung ab 2-Blattstadium

5 ha Kwizda Mais Pack + 5 l Spectrum für 5 ha Mais!

TBZ-FREI

Zu Kwizda Maispack kann jeder im Mais zugelassene Bodenpartner wie

Spectrum, Spectrum Gold, Aspect Pro, Successor TX, Quantum, u.a. kombiniert werden!

Dragster Mais Pack (4ha Pack)

135 g Dragster + 0,4 l Vivolt (Netzmittel) + 1 l Bozon + 1,25 l Quantum

Hohe Wirkstoffaufladung gegen Problemgräser (Raygräser, Quecke, Johnsongras)

Spezialist gegen Knöteriche, Storchschnabel und Ampfer

Nicosulfuronfrei – Anwendung jedes Jahr möglich

Blatt- und Bodenwirkung

Anwendung ab 3-6 Blattstadium

NEU

TBZ-FREI

Dragster

67,5 g Dragster + 0,2 l Vivolt/ha bis max. 135 g Dragster + 0,4 l Vivolt/ha (Netzmittel)

Splittinganwendung auch möglich!

Mischungspartner bei Problemgräsern (Raygräser/Weidelgräser, Quecke, Johnsongras) und Ampfer

Extrem langer Einsatzzeitraum - 1 Blatt – 8 Blatt Stadium (Begrünungsreste, etc.)

NEU

▪ Frühe Anwendung im 2 – 4 Blattstadium

Omega Gold Pack

250 g Arigo + 0,4 l Neo-Wett + 2 l Spectrum Gold (5 ha Pack)

sehr gute Blatt- und stärkste Bodenwirkung 5 Wirkstoffe enthält TBZ

Anwendung im 2-4-Blattstadium

Beste Verträglichkeit!

+ 0,4 l Kwizda Dicamba/ha

bei Sololanwendung bis 0,6 l/ha

Winden-, Distel-, und Schachtelhalmbekämpfung:

▪ Spritzfolgen, Speziallösungen, Korrekturen, Mischpartner

Spritzfolge bei sehr starkem Druck von Schönmalve, Stechapfel, Ambrosia; oder Verzicht auf Bodenherbizide (z.B. bei Trockenheit usw.)

Kwizda Mais Pack oder **Dragster** im 3 - 4-Blattstadium einsetzen

gefolgt von: **1,25 l Laudis/ha** im 8-Blattstadium **Spritzfolge**

Vorlage: 2 l Spectrum Gold/ha zuglassen nur im NA,

im VA **2%ig Glyphosat** oder NA **0,3 kg Casper + 0,25 l Gondor** (als Ersatz für Arrat + Dash);

gefolgt von:

Kwizda Mais Pack im klassischen Nachauflauf im 5 Blattstadium des Mais

Storchschnabel, Panicum-Hirsen, ...

massiver Druck von Distel & Winde schon im Frühjahr bzw. Kartoffeldurchwuchs

Begrünungsreste; rasch auflaufende Unkräuter und Gräser

Kwizda Beratung nutzen!

Mischungspartner für Spezialunkräuter / Gräser

Raygräser/Weidelgräser, Johnsongras + **67,5 g Dragster + 0,2 l Vivolt/ha**

Distel & Winde + **0,4 – 0,6 l Kwizda Dicamba/ha**

Ampfer (Altpflanzen), + **67,5 g Dragster + 0,2 l Vivolt/ha**

Durchwuchskartoffel, Beinwell, Huflattich, Topinambur **0,3 kg Casper + 0,25 l Gondor**

Korrekturspritzung im 6 – 8-Blattstadium

165 g Lontrel 720 SG + 0,5 l Gondor/ha (Distel, Kamille, Luzerne, ...)

sehr lange einsetzbar, gut verträglich, gut mischbar

Praxistipp:

2 l Wuxal P-Profi/ha zur Herbizid Anwendung – sehr bewährt

verbesserte Wurzel- und Jugendentwicklung (P-Versorgung)

Mais überbrückt schneller die empfindliche Phase

stabilisiert den pH-Wert der Spritzbrühe

steigert die Herbizidleistung

Powermix

2 l Wuxal Boron Plus + 5 l Azo Speed + 0,5- 1 l Korn-Speed/ha

zur **Ertragsoptimierung** im 6-10-Blattstadium (bis vor Reihenschluss)

fördert **Befruchtung, Kolbenausbildung, Kolbenfüllung** - besonders wichtig in

Trockenphasen

Korn-Speed sichert Versorgung mit Zink, Kupfer und Mangan

AKTIONEN IM MAIS 2026

2 Kwizda Maispack (á 5 ha) + **20 l Wuxal P Profi** = 1 x 5 l Wuxal P Profi GRATIS

2 Omega Gold Pack (á 5 ha) + **20 l Wuxal P Profi** = 1 x 5 l Wuxal P Profi GRATIS

2 Dragster Maispack (á 4 ha) + **20 l Wuxal P Profi** = 1 x 5 l Wuxal P Profi GRATIS

Rechnungskopie bis 31.6.2026 per mail an: kwizdamaispack@kwizda-agro.at

DÜNGER & INSEKTIZIDE IM MAIS

15 kg Pannon Starter Mega/ha

Für einen optimalen Start
fördert Wurzelwachstum – raschere Jugendentwicklung
optimal bei Mulch/Direktsaaten, schwachen Böden, kühler Witterung
mischbar mit Belem 0,8 MG oder Picador 1,6 MG

12 - 24 kg Belem 0,8 MG/ha

Insektizides Granulat gegen: Larven des Maiswurzelbohrers & Drahtwurm

Aufwandmengen:

- Früher Anbau/starker Druck 20 kg/ha
- Später Anbau 12 kg/ha
- Saatmais 24 kg/ha

Zugelassen auch in Kartoffel, Sorghumhirse, Sonnenblume,
Art. 53 Registrierung 2026 beantragt auch in Ölkürbis und Soja

12 kg Picador 1,6 MG/ha

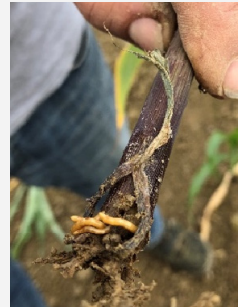
Insektizides Granulat gegen: Larven des Maiswurzelbohrers
Drahtwurm, Erdräupen

Doppelt konzentriertes insektizides Granulat

Dadurch längere Wirkungsdauer, stärkere Wirkung

- Aufwandmenge: bis 12 kg/ha

Zugelassen auch in Kartoffel, Sorghumhirse, Sonnenblume,



Maiszünslerbekämpfung

125 ml Shenzi 200 SC

Optimaler Einsatzzeitpunkt (= 1 m Spritzung) solange Mais befahrbar ist

ÖLKÜRBIS

HERBIZIDANWENDUNG

0,25 l Centium CS + 0,15 l Flexidor + 1,25 - 1,5 l Quantum + 0,4 l Grounded/ha

Wichtig für sichere Anwendung im Kürbis sind wüchsige Auflaufbedingungen!

Durch Zusatz von **Grounded** verringerte Wirkstoffverlagerung in die Keimzone - dadurch besser verträglich und wirksam!

Auf sehr leichten, humusarmen, sandigen Böden zusätzlich + 2 l EMU 11 Öl/ha und/oder Flexidor/Quantum reduzieren. Beratung anfordern!

Notfallzulassung nach § 53 beantragt für **1 l Centurion Plus** gegen Einjährige Rispe
- erfasst auch Neuaufbau von Hirsen, u.a. Gräsern. Wirkt auch sehr stark auf Ray-/Weidelgräser.

BLATTDÜNGER, PFLANZENSTÄRKUNG

1 kg Trifender WP

Vor der Saat spritzen und leicht einarbeiten zur Förderung der Widerstandsfähigkeit gegen Fusarium und Didymella.

15 kg Pannon Starter Mega

Schnell verfügbarer Phosphor – fördert Wurzelwachstum – rasche Jugendentwicklung
Mischbar mit Belem 0,8 MG (Art. 53 Notfallzulassung gegen Saatenfliege beantragt)

+ 2 l Wuxal Boron Plus + 5 l Azo-Speed/ha + (registriertes Kupfermittel)

Einsatz beim letztmöglichen Termin (Befahrbarkeit) – mischbar mit Mospilan 20 SG

INSEKTIZIDE

12 kg Belem 0,8 MG/ha

Gegen die Larven der Saatenfliege wird eine Art. 53 Zulassung beantragt

250 g Mospilan 20 SG + 0,5 l Gondor/ha

Gegen Blattläuse wird eine Art. 53 Zulassung beantragt

RAPS

HERBIZIDANWENDUNG FRÜHJAHR



1 l Korvetto/ha

Zulassung nur im Frühjahr!

Gute Korrekturmöglichkeit im Frühjahr gegen Besenrauke, Klatschmohn, Kamille, Kornblume, Klettenlabkraut, Distel, Storchschnabel, ...

Mischbar mit Insektiziden, Gräsermitteln (Panarex, Centurion Plus, Fusilade, Focus ultra), Wachstumsreglern und Blattdüngern (Wuxal Boron Plus, Azo-Speed, ...)

Wichtig: keine Nachfröste, Einsatz bis BBCH 50

Gute Benetzung – mindestens 300 l Wasser/ha

1,25 l Panarex/ha

Ausfallgetreide (mischbar mit Korvetto)

oder

1 l Centurion Plus/ha

Schadgräser, stärkstes Produkt auf **Raygräser/Weidelgräser** und **1-jährige Rispe**

Im Frühjahr nicht mit anderen Herbiziden mischen!

INSEKTIZIDE & WACHSTUMSREGLER

Rapsstängelrüssler

50 ml Cymbigon Forte + 0,15 l Designer/ha

5 l Azo-Speed/ha

Wachstumsregler (Beginn Längenwachstum) + späte Stängelrüssler

0,35 - 0,5 l Toprex/ha + **50 ml Cymbigon Forte** + 2 l Wuxal Boron Plus + 5 l Azo-Speed/ha

Rapsglanzkäfer

200 g Mospilan 20 SG + **Pyrethroid** + 0,15 l Designer/ha

+ 2 l Wuxal Boron Plus + 5 l Azo-Speed/ha

+ 2 l Wuxal Schwefel sichert einen Teil des hohen Schwefelbedarfs über das Blatt

SCLEROTINIA BEKÄMPFUNG

1 l Promesa/ha

optimaler Termin beim Abfallen der ersten Blütenblätter;

auch perfekt mischbar mit Insektiziden und z.B. Azolfungiziden

MOHN

75 ml Karate Zeon/ha + 0,15 l Designer (Netz-Haftmittel) gegen Erdfloh beachten!

Beim Auflaufen 8 - 14 Tage nach dem Anbau und in der Jugendphase

1,5 -1,8 l Laudis OD (zugelassen bis 2,25 l/ha) 6-8-Blatt-Stadium: Herbizid: ca. 3 Tage vorher kein nennenswerter Regen wegen der Wachsschicht

+ 1 l Wuxal Amino (mildert Herbizid-Stress), fördert Wurzelbildung und Wachstum!

1 l Centurion Plus/ha (Flughafer, Ausfallgetreide, Einjährige Rispel, Raygräser,

Gräser Bekämpfung ca. 1 Woche Abstand zur Laudis-Spitzung ev. + 1 l Wuxal Amino/ha

Reihenschlussbehandlung:

5 l Azo Speed (N, S, Mg)

+ 2 l Wuxal Boron Plus oder 2 l Wuxal Combi B Plus (Bor & Spurenelemente;)

+ 0,5 l N-Leaf (20-25 kg N- Bindung aus der Luft)

Auf Mohnkapselrüssler zu Blühbeginn in den wärmeren Anbaugebieten achten!

Zulassung der Produkte auf Mohnkapselrüssler beachten! Bei Aufkäufer nachfragen!

ERBSEN & ACKERBOHNEN

Vorauflauf

3 l Stallion SyncTec/ha Unkraut inkl. Hirsen

oder **3 l Fantasia** + **2 l Stomp Aqua/ha** (Mischung auch in Lupine zugelassen)

Nachauflauf (nicht so breit wirksam wie Vorauflaufbehandlungen)

2 l Butoxone + **2 l Stomp Aqua/ha** (Butoxone ist in Ackerbohne nicht zugelassen!)

+ **50 ml Cymbigon Forte/ha** gegen Blattrandkäfer

1,25 l Panarex/ha gegen Gräser (Flughafer, Hirsen, ...)

+ **50 ml Cymbigon Forte/ha** Erbsenwickler (Gemüseerbsen), Blattläuse miterfasst

+ **1 l Promesa/ha** gegen Mehltau und Blattkrankheiten

SOJA

HERBIZIDANWENDUNG

Vorauflauf

Soja Pack (für 2 ha)

0,25 l Reactor + 2 l Successor 600 + 0,4 l Grounded/ha

Praxistipp:

TOP Mischung Vorauflauf: (gute Wirkung und beste Verträglichkeit)

0,2 l Reactor + 1,6 l Successor 600 + 1 l Stomp Aqua + 0,4 l Grounded/ha

(= 1 Packung Soja Pack + 2,5 Liter Stomp Aqua + 1 l Grounded für 2,5 Hektar)

Aufgrund zunehmender ALS Resistenzen (Amaranth, ...) sollte die Unkrautbekämpfung in erster Linie über Bodenherbizide (Praxistipp 3er-Mischung Soja Pack + Stomp Aqua) erfolgen!

ALS Hemmer Einsatz im Soja auf die Korrekturmaßnahmen beschränken! **Bei Bedarf frühzeitig!**

Korrekturspritzung im Nachauflauf bei Bedarf

- **0,8 l Pulsar 40 + 0,3 l Neo-Wett** (Wichtig frühzeitig korrigieren!)

+ 2 l Wuxal Ascofol SiCure um **Herbizid Stress** zu minimieren und Wurzelwachstum zu fördern!

WILDVERBISS IN SOJA

- **REHWILD: Trico – 5 %ig** Randbehandlung reicht in der Regel aus
- **HASEN: Wuxal Amino** zur Vergrämung – richtige Anwendung 3 x 2er Regel
- **2 l Wuxal Amino** in 2 l Wasser ansetzen – 2 Tage in warmer Umgebung (Sonne) stehen lassen (beginnt zu stinken)

Dann verdünnt auf Hektarmenge mit Wasser ausbringen. Nach stärkeren Niederschlägen Anwendung wiederholen!

BLATTDÜNGER

2 l Wuxal Combi B Plus/ha ab 8-Blatt-Stadium Bor, Mn, Mo, S;

Bor - bessere Befruchtung – dadurch Mehrerträge

Molybdän fördert den Knöllchenansatz

gute Mischbarkeit mit Gräsermitteln, Fungiziden und Insektizid

(Distelfalter, Spinnmilben); nicht mit Pulsar mischen!

+ 0,5 l N-Leaf/ha

N-Leaf = hocheffiziente Biostimulanz zur Stickstofffixierung und

N-Bereitstellung für die Pflanzen aus der Luft; rascher und sicherer wirksam als vergleichbare Produkte am Markt; auch im Biolandbau zugelassen!

Keine negative Beeinflussung der Leistung der Knöllchenbakterien

INSEKTIZIDE

12 kg Belem 0,8 MG/ha

Gegen Drahtwurm und Larven der Saatenfliege wird eine Art. 53 Zulassung beantragt

SONNENBLUME



PFLANZENSTÄRKUNG

1 kg Trifender WP

Vor der Saat spritzen und leicht einarbeiten, besonders bei **gestreiften Vogelfuttersonnenblumen** zur Aktivierung der pflanzeigenen Abwehrmechanismen und Schaffung eines ungünstigen Milieus für Krankheitserreger (wie **Sclerotinia**).

INSEKTIZIDE

Drahtwurm

12 kg Belem 0,8 MG/ha Ausbringung bei der Saat

HERBIZIDANWENDUNG

3 l Fantasia + 2 l Stomp Aqua/ha

Vorauflauf in allen Sorten möglich

Wichtig bei Verdacht auf ALS-tolerante Unkräuter Amarant, Gänsefuß, Melde,...

Nachauflauf

Express SX: günstig, unabhängig von Bodenfeuchte, nur in toleranten Sorten möglich

- **Splitting:** **2 x 30 g Express SX + 0,25 l Gondor/ha im NA** im Abstand von 10 Tagen (im 2-4-Blattstadium der Melde) mischbar mit Fusilade oder Agil S gegen Hirse und Flughafer
- **Solo:** **1 x 45 g Express SX + 0,25 l Gondor/ha im NA** bis zum 4-Blattstadium der Melde

Viballa: Art. 53 Notfallzulassung für 2026 gegen Ambrosia beantragt
Neues Nachauflauf – **Herbizid für ALLE Sonnenblumensorten.**
Einsatz: Vorlage Express SX gefolgt von 1 l Viballa/ha
Schwerpunkt: Ambrosia, resistenter Amaranth & Gänsefuß, Spitzklette, Schönmalve,

NEU

BLATTDÜNGER

2 l WUXAL Boron Plus/ha

ab 8-Blatt Stadium

bessere Befruchtung – dadurch Mehrerträge

gute Mischbarkeit mit Express, Gräsermittel, Fungizid und Insektizid (Blattlausbefall)

2 l Wuxal Ascofol SiCure/ha

optimiert die Photosynthese und Nährstoffeffizienz

erhöht Stresstoleranz; Ertrag

NEU

ZUCKERRÜBE



HERBIZIDANWENDUNG

Kulturvorbereitung gegen Altverunkrautung

Glyphosatprodukt + 0,25 l Gondor + 0,5 kg Zitronensäure/Borsäure/ha

1. NAK

1,25 l Betanal Tandem + 0,5 l Betosip SC + 1 l Metafol SC/ha
+ 0,5 l Gondor + 2 l Wuxal P-Profi/ha (Netzmittel + Öl und Dünger)

2. und 3. NAK

1,5 l Betanal Tandem + 1 l Betosip SC + 1 l Metafol SC (max. 2 l)/ha
+ 0,5 l Gondor + 2 l Wuxal P-Profi/ha (Netzmittel + Öl und Dünger)

Mögliche Mischpartner:

+ 0,5 l Tanaris

zur 2./3. NAK gegen Hirsen, Amaranth, verstärkt die Mischung auch bei Kamille, Ausfallsonnenblume u.a. Problemunkräutern

+ Venzar 500 SC 75 ml zur 1. NAK, 100 ml zur 2./3. NAK/ha)

steigert die Leistung der Tankmischung gegen Ehrenpreis, Knöteriche, Melde Amaranth, Zumischung wichtig bei trockenen Anwendungsbedingungen und bei starker Wachsschicht! Keine Mischung Venzar + Tanaris

Rinopode (3 x 26 ml/ha) Art. 53 Notfallzulassung 2026 beantragt
Neuer Wirkstoff im NAK- System gegen Schönmalve, auch resistenten **Gänsefuß**, Hundspetersilie, Bingelkraut, **Amaranth**, usw.

NEU

+ 80 g Lontrel 720 SG/ha

Kamille, Begrünungsreste, Leguminosen, tolerante Sonnenblume
Wirkungsverstärkung auf Ambrosia, Knöterich, Gänsefuß, u.a.

1 l Panarex oder + 1 l Centurion Plus/ha

bei aufgelaufenen Hirsen oder Gräsern
Mischung grundsätzlich möglich - Kwizda Beratung anfordern

PROBLEM Distel / Flughafer / tolerante Ausfallsonnenblume

165 g Lontrel 720 SG + 0,5 l Gondor/ha immer vormittags spritzen
(80 g Lontrel 720 SG/ha gegen tolerante Sonnenblumen, wirkt verstärkend, zu den NAK's)

+ 1,25 l Panarex/ha oder **1 l Centurion Plus/ha** (stark auf Weidelgräser, Rispengräser)

PROBLEM Hirse

Bodenversiegelung: **Tanaris 0,5 l/ha** zur 2. und 3. NAK zumischen

Hirse aufgelaufen: **1,25 l Panarex** oder **1 l Centurion Plus/ha**

Blattschluss = wichtigster Bor-Düngertermin

2 l Wuxal Boron Plus

Bor, P, Spurenelemente, pH-Wert Puffer –
perfekte Wirkung aller Produkte auch in Tankmischungen!

+ 2 l Wuxal Ascofol SiCure

Vitalisierung, Stresstoleranz

+ 0,3 l Promesa/ha

physiologische Wirkung, Greening Effekt, ...

Mischungen mit **Panarex** oder **Centurion Plus** gegen Hirsen möglich

RAYGRÄSER & RISPENGRÄSER BEKÄMPFUNG

Centurion Plus, das stärkste Gräsermittel am Markt.

Standard AWM: **1 l Centurion Plus/ha**

Gegen schwer bekämpfbare **Raygräser/Weidelgräser** und **Rispengräser** ist oft nur **Centurion Plus** mit mind. 1,5 l/ha ausreichend wirksam.

Die max. Aufwandmenge gegen Quecke beträgt in vielen Kulturen 2,5 l/ha. Registrierung beachten!

Bei schwierigen Anwendungsbedingungen, große Ungräsern, niedrige Luftfeuchtigkeit hat sich der Zusatz von **0,5 l Gondor** oder **1 l EMU 11 Öl** bewährt!

Registrierte Kulturen:

Winterraps, Zuckerrübe, Futterrübe, **Kartoffel**, Schalotte, Speisezwiebel, Knoblauch, Bohnen, Gemüseerbse, Karotte, Kopfkohl, **Mohn, Kümmel, Lein, Lupine-Arten** (Saatgutbehandlung), Wurzelzichorie, Radicchio, Erdbeere, Blumenkohl, Brokkoli, Schwarzwurzel, Liebstöckel, Wurzelpetersilie, Echte Engelwurz, Zierpflanzenkulturen, Ziergehölze (Laubgehölze), Ziergehölze (Nadelgehölze)

Wirkstoffgruppe: HRAC A

CERCOSPORA STRATEGIE

1. Spritzung

1 l Eminent + 0,5 l Promesa
+ 1,5 l Cuprofor Flow
+ 0,15 l Designer – Wirkungsverstärker & schützt vor Abwaschen
+ 2 l Wuxal Boron Plus/ha
+ 5 l Azo-Speed/ha

2. Spritzung

1,5 l Univoq Notfallzulassung von Univoq für 2026 wurde beantragt!
+ 1,5 l Cuprofor Flow
+ 0,15 l Designer
+ 2 l Wuxal K40 – speziell bei oder vor Trockenheit (Zuckereinlagerung)
+ 5 l Azo-Speed/ha

3. Spritzung

1 l Propulse
+ 1,5 l Cuprofor Flow
+ 0,15 l Designer
+ 2 l Wuxal K40/ha

4. Spritzung

0,4 l Sekvenca
1,5 l Cuprofor Flow (Solo 2,5 l/ha)
+ 0,15 l Designer/ha

Cuprofor Flow: in Summe max. 10,4 l/ha/Jahr (= 3.952 g Reinkupfer)

Solange die Gesamtmenge (10,4 l/ha/Jahr) nicht überschritten wird, sind auch zusätzliche Anwendungen zu den im Register ersichtlichen 4 Anwendungen möglich.

DÜNGER

2 l Wuxal K 40/ha

vor oder während Trockenperioden – „Kalium hilft Wasser sparen“
gemeinsam mit Fungizidmaßnahmen anwenden
weniger oder später schlafende Rüben
positiver Effekt auf den Zuckergehalt in der Rübe

15 kg Pannon Starter Mega/ha

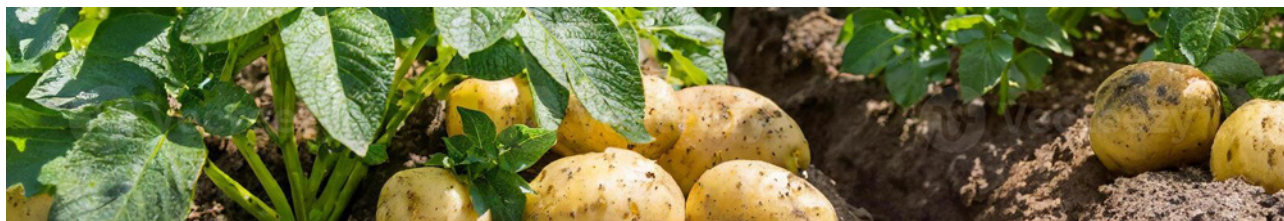
P-betonter Mikrogranulatdünger für Kartoffel, Zuckerrübe und Mais
fördert die Wurzelbildung und Jugendentwicklung
Optimal bei Mulch- und Direktsaaten, kühler Witterung, schlechter P-Verfügbarkeit

NEU

STRATEGIE SCHÄDLINGE

Erdflöh:	50 ml Cymbigon Forte/ha (Art. 53 beantragt)
Rübenderbrüssler:	250 g Mospilan 20 SG + 50 ml Cymbigon Forte/ha (Art. 53 beantragt)
Blattläuse/Zikaden:	200 g Mospilan 20 SG/ha (Art. 53 beantragt)
Rübenmotte:	50 ml Cymbigon Forte/ha
Drahtwurm:	12 kg Columbo 0,8 MG/ha insektizides Granulat bei der Aussaat

KARTOFFEL



KARTOFFELBEIZEN

0,2 l/t Moncut

gegen *Rhizoctonia solani* (Silberschorf wird miterfasst)
Anwendung stationär oder beim Legen möglich

2 kg/t Symphonie

zum Stäuben vor/beim Legen gegen *Rhizoctonia solani*

1 – 3 l/ha Promesa

Beim Legen gegen **Rhizoctonia und Colletotrichum**

Drahtwurmbekämpfung:

12 kg Picador 1,6 MG oder **24 kg Belem/ha**

Wichtig: gleichmäßige Verteilung im Damm; zugelassene Granulatmengen nicht unterschreiten

Mikrogranulatdüngung:

15 kg Pannon Starter Mega/ha (Erhöhung Knollenansatz)

HERBIZIDANWENDUNG

VA – UNKRAUTBEKÄMPFUNG

2,5 l Fantasia + 2,5 l Stallion SyncTec/ha (VA)

oder

3 l Fantasia + 2 l Proman/ha (VA bis KVD) breit wirksam, bis kurz vor dem Durchstoßen

oder

3 l Fantasia + 2 l Bandur/ha (im VA) breit wirksam auch bei wenig Niederschlag

oder

Praxistipp bei Stechapfel & Nachtschatten

3 l Stallion SyncTec + 1,5 l Proman + 2 l Fantasia/ha (VA) **stärkste Mischung im Voraufbau**

NA – UNKRAUTBEKÄMPFUNG:

40 g Titus + 0,35 l Gondor im NA (spätestens bis max. 20 cm Kartoffelhöhe)

gegen Amarant, Kamille, Hirsen, Flughafer,

+ 2 l Wuxal P Profi (Steigerung Knollenansatz, Wirkungsverbesserung)

GRÄSERBEKÄMPFUNG

1,25 l Panarex/ha gegen Gräser, Flughafer, Wildhirsen, (Quecke 2,25 l Panarex/ha)

oder

1 l Centurion Plus/ha gegen Schadgräser, Flughafer, Raygräser und Rispen (Quecke 2,5 l/ha)

Centurion Plus ist auch in ZR, **Raps, Mohn**, Lein, Lupine, Kümmel und vielen **Sonderkulturen** reg

AKTION: 15 l Fantasia + 15 l Stallion Sync Tec

→ 10 l Wuxal P Profi GRATIS

Rechnungskopie bis 31.6.2026 per mail an:

kartoffelaktion@kwizda-agro.at

Knöterich+, Klettenlabkraut++, ...

NEU

FUNGIZIDSTRATEGIE KARTOFFEL:

0,25 l Zorvec Entecta + 0,5 l Promesa

Oxathiapiprolin, Amisulbrom, Cymoxanil, Azoxystrobin

+ 4 l Wuxal P Profi/ha

1,5 l Infinito + 0,5 l Propulse

Propamocarb, Fluopicolide, Prothioconazol, Fluopyram

+ 2 l Wuxal P Profi/ha

0,25 l Zorvec Entecta + 0,22 kg Sacron WG + 0,75 l Dagonis/ha

Oxathiapiprolin, Amisulbrom, Cymoxanil, Fluxapyroxad, Difenoconazol,

0,45 kg Reboot + 1,25 l Revyona

Cymoxanil, Zoxamid, Mefentrifluconazol

+ 2 l Wuxal Combi B Plus/ha

1,6 l Kwizda Kartoffelpack + 0,5 l Promesa

= 1,2 l Prevint flow + 0,4 l Winner

Ametoctradin, Fluazinam, Azoxystrobin

+ 2 l Wuxal K 40/ha

0,45 Reboot + 0,5 l Narita

Cymoxanil, Zoxamid, Difenoconazol

+ 2 l Wuxal K 40/ha

1,6 l Kwizda Kartoffelpack + 0,5 l Promesa

= 1,2 l Prevint flow + 0,4 l Winner

Ametoctradin, Fluazinam, Azoxystrobin

0,4 l Winner /ha

Fluazinam

Stoppspritzung bei sichtbarem Phytophthora-Befall:

0,45 l Reboot + 0,4 l Winner/ha

+ 1 l Cuprofor Flow nach Hagel/Wind (Verletzungen trocknen ab, Sporenabtötung) nach Blüte bei Nässe, unterstützt gegen Erwinia reduziert Risiko von Nassfäule am Lager)

Praxistipp: + 0,15 Designer/ha zu den Fungizid Spritzungen mischen; Anhaftung – Sticker, Regenfestigkeit, bessere Verteilung, (speziell für Tauspritzungen und bei regnerischem Wetter)

STRATEGIE KARTOFFELKÄFER

- 60 ml Shenzi 200 SC/ha
- 50 ml Spintor + 0,15 Designer/ha

STRATEGIE BLATTLÄUSE & ZIKADEN

250 g Mospilan 20 SG/ha + 50 ml Cymbigon forte + 0,5 l Gondor

(Virus- bzw. Stolburüberträger v.a. in Pflanzkartoffeln)

KEIMHEMMUNG

5 kg Royal MH Keimhemmung am Feld (in ca. 400 – 500 l Wasser/ha)

Anwendung:

Speisekartoffel min. 25 mm, Industriekartoffel min. 35 mm Durchmesser

Termin: meist Anfang - Mitte Juli, wüchsige Bedingungen

Sikkation frühestens 3 Wochen nach Anwendung von Royal MH

SIKKATION

2,8 l Kabuki Turbo/ha (= 0,8 l Kabuki + 2 l Toil) + 3 l EMU 11 E ÖL/ha

(1 – 2-mal im Abstand von ca. 7 Tagen, je nach Sorte, bei extrem krautreichen, widerstandsfähigen Sorten kann eine weitere Behandlung mit Shark notwendig sein)

oder nach Schlägeln

ca. 1-3 Tage nach Schlägeln 2,8 l Kabuki Turbo + 3 l EMU 11E Öl/ha anwenden

Wichtig:

Anwendung bei sonnigem, strahlungsintensivem Wetter am frühen Vormittag (Bestände können noch feucht sein aber nicht „rinn-nass“) fein-tropfig mit 250 - 400 l Wasser. Zusatz von Winner wirkt sporenabtötend (für Lagerung wichtig) und steigert die Wirkung.

BLATTDÜNGER

Wuxal P-Profi – „Das Original ist unerreich!“ Bietet Vorteile in Mischungen mit PSM!

255 g/l Phosphor, 64 g/l Stickstoff, 64 g/l Kalium und Spurennährstoffe

Verbesserte Wurzelentwicklung und Jugendentwicklung, stabilisiert den **pH-Wert** der Spritzbrühe im **leicht sauren Bereich** (ab 0,5 l Wuxal P Profi/200 l Wasser), steigert die Herbizid-Leistung

Empfehlung: 1 – 4 l/ha

alle Kulturen für bessere Jugendentwicklung

Wuxal Sicure Plus

96,8 g/l Silizium, 35 g/l Stickstoff, 52 g/l Phosphat und 12,1 – 6 – 6 g/l Mangan, Kupfer und Zink
Silizium lagert sich in die Zellwände ein, **erhöht die Standfestigkeit** und eignet sich so optimal für Lageranfällige Standorte. Zusätzlich liefert Wuxal Sicure Plus essenziellen Nährstoffe als Chelat

Empfehlung: 1 – 2 l/ha in

Getreide, Mais, Kartoffel, Zwiebel, Gemüse

Wuxal K 40

400 g/l Kalium, 50 g/l Stickstoff, 31 g/l Magnesium und Spurennährstoffe

Hilft den Pflanzen **Trocken- Hitzestress** besser zu überwinden, zur Optimierung der Kaliumversorgung auf leichten, sandigen und/oder Kalium fixierenden Standorten

Empfehlung: 2 – 3 l/ha

Zuckerrübe, Getreide, Kartoffel, ...

Wuxal Boron Plus

Große Vorteile in Mischungen mit Pflanzenschutzmittel!

70 g/l Stickstoff, 183 g/l Phosphor, 108 g/l Bor und Spurennährstoffe

Borreicher Suspensionsdünger mit Spurenelementen in chelatisierter Form; pH-Wert Puffer

Empfehlung: 1 - 2 l/ha

Zuckerrübe, Raps, Mohn, ...

Wuxal Combi B Plus

Steigert die Winterhärte! Fördert den Knöllchenansatz!

84 g/l Bor, 70 g/l Mangan, 3,5 g/l Molybdän und 42 g/l Schwefel;

Empfehlung: 1 - 2 l/ha

Getreide, Sojabohne, Raps, Mohn, SB...

AZO-Speed

Bestens verträglich in Mischungen mit Pflanzenschutzmittel!

300 g/l Stickstoff (1/3 langsamer und 2/3 rasch wirksam), **67 g/l Schwefel** und **33 g/l Magnesium**
TOP Formulierung der wichtigen Nährstoffe, dadurch stärkere Wirkung, **keine Ätزشäden** – auch bei hohen Temperaturen einsetzbar und **universell mischbar**;

Empfehlung:

5 l/ha alle Kulturen; bis zu 15 l/ha zur Proteinsteigerung bei Winterweizen in die Ähre

Korn-Speed (Spurenelement-Booster!)

Ersatz für Einzelnährstoffdünger Mn, Cu, Zn!

250 g/l Mangan, 100 g/l Kupfer und 250 g/l Zink

Deckt den Bedarf dieser 3 essenziellen Spurenelemente ab

Empfehlung: 0,5 – 1 l/ha

Getreide, Mais, ..., Gemüse

N-Leaf

N-Leaf = hocheffiziente Biostimulanz zur Stickstofffixierung und **N-Bereitstellung** für die Pflanzen **aus der Luft**; rascher und sicherer wirksam als vergleichbare Produkte am Markt; Top für konventionelle Betriebe – unverzichtbar und zugelassen auch für biologisch wirtschaftende Landwirte;

Empfehlung: 0,5 l/ha auf die Blätter; höhere Luftfeuchtigkeit ist von Vorteil;

Getreide, Raps, Zuckerrübe, Kartoffel, Mais, Sonnenblume,

NEU

SCHOKO-Mischung für gestresste Bestände – „Pflanzen starten richtig durch“

4 l Wuxal P- Profi + 5 l AZO-Speed/ha -rasch wirksam nach der Anwendung

Kwizda Blattdünger sind vom Nährstoffverhältnis optimal aufeinander abgestimmt, bestens formuliert, erprobt in Mischungen mit Pflanzenschutzmittel. Daraus ergibt sich Sicherheit bei der Anwendung und höchste Effizienz.

Kwizda Beratung nützen!

Umstellung auf die SiCure Technologie in der Saison 2026

SICURE TECHNOLOGIE

Stärkere Pflanzen, höhere Erträge, geringerer Stress, mehr Sicherheit.

- WUXAL Ascofol SiCure 10 l / 25 l
- WUXAL Boron SiCure 10 l / 25 l
- WUXAL K40 SiCure 10 l
- WUXAL SiCure Plus 10 l

Zusätzlich zu den Inhaltsstoffen der bewährten Produkte umfasst die **SiCure Linie** nun auch **pflanzenverfügbares Silizium** für eine **optimierte Nährstoffversorgung** und **erhöhte Stressresistenz**.



NEU

GEPLANTE ART. 53 NOTFALLZULASSUNGEN 2026

Produkt	Kultur	Problem
Belem 0,8 MG	Kürbis, Soja, u.a.	Drahtwurm, Saatenfliege, Raupen,
Centurion Plus	Kürbis, Soja, u.a.	Einj. Rispe, Weidelgras, Johnsongras
Mospilan 20 SG	Rübe, Kürbis, u.a.	Blattläuse, Zikaden, u.a.
Rinpod	Zuckerrübe	Schönmalve, ALS resistente Unkräuter
Univoq	Zuckerrübe	Cercospora
Viballa	Sonnenblume	Ambrosia, ALS-resistente Unkräuter
Zorvec Entecta	Zwiebel, Salate	Falscher Mehltau
Raptol HP	Obst- Feld- Gemüseulturen	Blattläuse, Thripse, Zikaden, u.a.

NEU

REGIONALE INFORMATIONEN DIREKT AUF DAS HANDY

Sie möchten aktuelle, regionale Pflanzenschutz-Empfehlungen von deinem Kwizda-Berater während der Saison direkt aufs Handy

So einfach funktioniert es:

- Telefonnummer von Robert Schweifer – 0664 / 8225738 in dein Handy speichern.
- Kurze „WhatsApp Nachricht“ mit Namen, Adresse und Kulturen schicken.
- Fertig! Ausstieg jederzeit möglich!

SPEZIELBERATUNG OBSTBAU, GEMÜSEBAU

Gregor Franz Lehner

Fachberater Gemüse- und Obstbau

[+43\(0\)664 9694718](tel:+4306649694718)

g.lehner@kwizda-agro.at

Für Beratung und Spritzpläne bei ihm melden!



PFLANZENSCHUTZ REGISTERNUMMERN

A - E		F - O		P - R		S - Z	
Ariane C	3338	Fabulis OD	4034	Panarex	3201	Sacron WG	3289
Arigo	3260	Fantasia	4342	Picador 1,6 MG	4109	Sekvenca	4001
Aspect Pro	2947	Flexidor	2691	Pixxaro EC	3756	Siltra Xpro	3800
Axial 50	3067	Focus ultra	3125	Prevint flow	4221-901	Spectrum	2798
Barracuda	3821	Fusilade	2790	Proman	3662	Spectrum Gold	3461
Belem 0,8 MG	3553	Grassrooter	3963	Promesa	4286	Spintor	3296
Betanal Tandem	3677	Harmony SX	2941	Pronto Plus	2628	Stallion SyncTec	3483
Betosip	3183	Kabuki	2907	Propulse	3371	Stomp Aqua	3107
Bozon	4529	Infinito	3111	Pulsar 40	3628	Successor 600	2881
Broadway Plus	4411	Input Xpro	3302	Quantum	2881-901	Successor TX	3777
Butoxone	1052	Korvetto	4060	Reactor	2733-901	Shenzi 200 SC	2984-903
Casper	3088	Kwizda Dicamba	3776-901	Reboot	3640	Symphonie	3487
Centium CS	2733	Laudis	2912	Revyona	4287	Talisman	3767
Centurion Plus	4254	Lentipur 500	3668	Rinpode	Zul. erw.	Tanaris	3697
Columbo 0,8 MG	4114	Lontrel 720 SG	3409	Royal MH	3281	Titus	2478
Concert SX	2932	Metafol SC	3573	Raptol HP	4477	Toprex	3130
Cuprofor Flow	3034-901	Moncut	3488			Trico	2787
Cymbigon forte	3998	Mospilan 20 SG	2830			Univoq	4340
Dagonis	4036	Mulitvo	4425-901			Venzar 500 SC	3682
Dicopur M	3052	Mural	3776			Verben	4329
Dragster	4501	Narita	3523			Viballa	Zul. erw.
Eminent	3361-902	Onyx	3658			Winner	2528
Express SX	2914					Zorvec Entecta	4403

NOTIZEN

Pflanzenschutzmittel vorsichtig verwenden.

Vor der Verwendung stets Etikett und Produktinformationen lesen.



Kwizda Agro GmbH
Universitätsring 6
1010 Wien
www.kwizda-agro.at