

Gebiet Burgenland, Industrieviertel & Niederösterreich Süd
ACKERBAU-EMPFEHLUNGEN 2026

Peter Rojacz
 0664/969 48 33

Geschätzte Landwirte,

Diese Empfehlung ist ein Leitfaden für intensive Bestandsführung und verschiedene Kombinationsmöglichkeiten. Nicht jede Maßnahme ist in jeder Situation notwendig und sinnvoll.

Wir beraten Sie auch gerne persönlich!

Videos, Spritzpläne Spezialkulturen, Ratgeber und viele weitere Informationen für Ihre Region finden Sie unter
www.kwizda-agro.at/peter-rojacz



Inhaltsverzeichnis

<i>Weizen, Roggen, Triticale, Dinkel</i>	2
<i>Wintergerste/ Sommergerste</i>	4
<i>Winterdurum / Sommerdurum</i>	5
<i>Mais</i>	6
<i>Ölkürbis</i>	8
<i>Raps</i>	9
<i>Soja</i>	10
<i>Sonnenblume</i>	11
<i>Zuckerrübe</i>	12
<i>Erbse / Ackerbohne</i>	14
<i>Kartoffel</i>	15
<i>Blattdünger</i>	18
<i>Geplante Art. 53 Notfallzulassungen 2026</i>	19
<i>Pflanzenschutz Registernummern</i>	20
<i>Regionale Informationen</i>	20
<i>Notizen</i>	20

WEIZEN, ROGGEN, TRITICALE, DINKEL**HERBIZIDANWENDUNG****Gräserstandorte:**

50 g Broadway Plus + 0,8 l NM/ha: Gegen Unkräuter und Windhalm

60 g Broadway Plus + 1 l NM/ha: Gegen alle Unkräuter und Windhalm
(Ackerfuchsschwanz, Flughafer, Raygräser, Trespen werden miterfasst, Quecke unterdrückt) Wichtig: sehr frühe Anwendung!

Praxistipp: Vor Frostnächten Anwendungen bis spät. 15:00 Uhr

Bei Verdacht auf ALS – resistente Windhalmstämme: + 2 l Lentipur 500/ha zumischen

Bei Mischung mit Fungizid (v.a. Tebuconazol) empfohlene Netzmittelmenge halbieren!

Mischungspartner zur Herbizidanwendung:

+ 2 l Wuxal P Profi + 5 l AZO Speed (Förderung der Jugendentwicklung)

+ 0,5 l Stabilan 400 (Bestockungsförderung)

+ 0,5 – 1 l Wuxal Sicure Plus (Si, Mn, Zn, Cu)

Standorte ohne Gräser:

100 g Concert SX + 0,25 l Pixxaro EC/ha

Schwerpunkt Ehrenpreis, frühe Anwendung, sehr breite Unkrautwirkung.

25 g Express SX + 0,25 l Pixxaro EC/ha

Schwerpunkt Distel – sehr breite Unkrautwirkung, lange einsetzbar.

Korrekturen nach Herbstanwendung:

0,25 l - (0,5 l) Pixxaro EC/ha gegen Klettenlabkraut, Kornblume, usw.

1 - 1,25 l Ariane C/ha gegen Distel, Klette, Kornblume, Wurzelunkräuter, Ausfallsonnenblume

FUNGIZID / WACHSTUMSREGLEREINSATZ / T1 (= Schossbeginn)

0,5 l Verben/ha Schwerpunkt Halmbruch (0,8 l/ha) , Septoria, Mehltau

+ 1 l Fabulis OD (Roggen 1,25 l/ha) **verträglicher Wachstumsregler** BBCH 31/32

+ 1,5 l Wuxal Sicure Plus/ha (Zellwandstabilität – Standfestigkeit)

Späte Kürzung oder Nachkürzung im Fahnenblatt: **0,5 l Fabulis OD /ha** (in Summe max. 1,5 l/Jahr)

FUNGIZIDEINSATZ T2 (= Fahnenblatt) und/oder T3 (= Blüte)**In den Blattbereich:**

Nach Fungizidvorlage: Termin Grannenspitzen bis Ährenschieben

Wenn keine Vorlage erfolgt ist, ab Fahnenblatt:

1,5 l Univoq/ha

TOP in WW und Triticale

Neuester Wirkstoff, Septoria, Roste, Schneeschimmel, Fusarium

oder

1 - 1,25 l Input Xpro/ha (Septoria, Mehltau, Roste)

BBCH 37/39 in Roggen, Gerste, Dinkel und Weizen

Ährenbehandlung

0,8 l Verben oder **0,8 l Siltra Xpro/ha** gezielt gegen Fusarien und Roste

+ 50 ml Cymbigon Forte/ha (bei Bedarf – gegen Getreidehähnchen, saugende Insekten)

BLATTDÜNGUNG IM GETREIDE**2 l Wuxal P Profi/ha**

früher Einsatz bei zögerlicher Jugendentwicklung und/oder Violettfärbung,
bei Spätsaaten, schwacher Wurzelbildung

0,5 – 1 l Wuxal Sicure Plus/ha (Si, Mn, Cu, Zn)

Bestockung & Schossphase bei Manganmangel (grüne Fahrgassen, gelber Bestand) –
wichtig bei kalkhaltigen Böden; TOP Ersatz für Mn, Cu, Zn Einzel Nährstoff-Blattdünger.
Silizium lagert sich in die Zellwände ein und erhöht die Standfestigkeit

5 l Azo-Speed/ha (N, Mg, S)

generell zur Wachstumsförderung, über die gesamte Vegetationsperiode einsetzbar;
in die Ähre – Proteinsteigerung 10 - 15 l/ha.

2 l Wuxal K40/ha

BBCH 32 - 39 zur Vorbeugung bzw. bei Trockenstress

WINTERGERSTE/ SOMMERGERSTE



HERBIZIDANWENDUNG

100 g Concert SX + 0,25 l Pixxaro EC/ha

Pack für 4 ha - bei Bedarf + 2 l Lentipur 500 oder 0,9 l Axial 50 /ha

früh anwenden gegen blühenden Ehrenpreis, Ampfer, Storchschnabel, ...

oder

25 g Express SX + 0,25 l Pixxaro EC/ha Allroundlösung bis BBCH 37 (ev. + 0,9 l Axial 50/ha)

+ 2 l Wuxal P Profi/ha fördert die Jugendentwicklung

+ 0,5 - 1 l Wuxal Sicure Plus (Si, Mn, Cu, Zn) in Gerste sehr wichtig!

+ 5 l Azo-Speed/ha (N, S, Mg) – Ausnahme Braugerste

Korrekturspritzung nach Herbizid-Anwendung im Herbst:

0,25 l Pixxaro EC/ha Klettenlabkraut, (bei Kornblume 0,5 l Pixxaro EC/ha)

1 - 1,25 l Ariane C/ha Distel, Kamille, Kornblume, Klettenlabkraut, Durchwuchskartoffel, ...

FUNGIZID / WACHSTUMSREGLEREINSATZ T1 (= Schossbeginn) BBCH 31/32

0,5 l Verben/ha Halmbruchwirkung (0,8 l/ha), resistenter Mehltau, Netzflecken, ...

+ 1 - 1,25 l Fabulis OD/ha schonender, verträglicher Wachstumsregler BBCH 31/32

+ 50 ml Cymbigon Forte/ha (bei Bedarf – gegen Getreidehähnchen, saugende Insekten)

Späte Kürzung/Nachkürzung & Verhinderung Ährenknicken

im Fahnenblatt bis Grannenspitzen: **0,5 l Fabulis OD/ha** (in Summe max. 1,5 l Fabulis OD/ha)

0,4 - 0,5 l Grassrooter/ha (Ethephon 480 g/l) mischbar mit Fungiziden

FUNGIZIDEINSATZ T2 (= Fahnenblatt/Grannenschieben) „Ramularia-Bekämpfung!“

0,8 l Siltra Xpro/ha sehr hohe Aufladung mit stärkstem Azol (200 g/l Prothioconazol)
lange Dauerwirkung durch Bixafen;

+ **1,5 l Multivo/ha** bei Ramulariadruck! (Multivo = 500 g/l Folpet)

+ **50 ml Cymbigon Forte/ha** (bei Bedarf gegen Getreidehähnchen, saugende Insekten)

Achtung: Ramularia trat die letzten Jahre, auch in trockeneren Regionen auf.

Ramularia verursacht starke Ertragseinbußen – Multivo-Zusatz sehr empfehlenswert!

WINTERDURUM / SOMMERDURUM**HERBIZIDANWENDUNG****Gräserstandorte:**

50 – 60 g Broadway Plus + 0,8 – 1 l NM/ha (in Sommerdurum max. 40 g/ha zugelassen)
gegen Unkräuter, Flughafer und Windhalm

Praxistipp: Vor Frostnächten Anwendungen bis spät. 15:00 Uhr

Bei Verdacht auf ALS – resistente Windhalmstämme: **2 l Lentipur 500/ha** zumischen

Bei Mischung mit Fungizid (v.a. Tebuconazol) empfohlene Netzmittelmenge halbieren!

Standorte ohne Gräserauftreten:

100 g Concert SX + 0,25 l Pixxaro EC/ha (Allroundlösung, besondere Stärke Ehrenpreis)

In der Sorte WINTERGOLD keine Herbizidanwendung !

WACHSTUMSREGLEREINSATZ

Wachstumsregler sind im Trockengebiet nicht immer notwendig - bei trockenen Bedingungen

Aufwandmengen anpassen - Beratung anfordern – beste Verträglichkeit hat Fabulis OD!

0,5 l Stabilan 400/ha zum Herbizidtermin bei schwacher Bestockung zur Bestockungsförderung

0,75 - 1 l Fabulis OD im BBCH 31/32 zum Einkürzen

+ 50 ml Cymbigon Forte/ha (bei Bedarf gegen Getreidehähnchen)

FUNGIZIDEINSATZ

2er Strategie: (trockenes Frühjahr, wenig Mehлтаudruck)

0,8 l Verben/ha ins Schossen (EC 32-39) **1,5 l Univoq/ha** in die Ähre (Blüte)

3er Strategie: (Mehltau früh, feuchtes Frühjahr, grundsätzlich starker Krankheitsdruck)

0,5 l Verben/ha zum Herbizid, **0,8 l Siltra Xpro/ha** Fahrenblatt, **1,5 l Univoq/ha** Ähre (Blüte)

Praxistipp zur Fusarium Behandlung:

- Doppelflachstrahldüse & Wassermenge 200 l/ha, Netzmittel 0,15 l Designer – 150 l/ha
- Höhere Fahrgeschwindigkeit vorteilhaft
- Zeitpunkt: ab Erscheinen der ersten Staubbeutel, im Idealfall 24 h vor oder nach einer Feuchteperiode (Niederschlag oder starker Tau)

BLATTDÜNGUNG

siehe Empfehlungen Winterweizen

Wichtig bei Durum: Bestockungsförderung und Erhaltung der vorhandenen Triebe!

MAIS



HERBIZIDANWENDUNG

▪ Klassische Anwendung im 4- bis 5-Blattstadium

Kwizda Mais Pack:

1 l Barracuda + 1 l Talisman + 0,4 l Mural/ha

blattbetonte Komplettlösung inkl. Wurzelunkräuter

Kwizda Mais Pack + Spectrum

1 l Barracuda + 1 l Talisman + 0,4 l Mural + 1 l Spectrum/ha – ergänzende Bodenwirkung

sehr gute Blatt- und Bodenwirkung inkl. Wurzelunkräuter

Anwendung ab 2-Blattstadium

Zu Kwizda Maispack kann jeder im Mais zugelassene Bodenpartner wie Spectrum, Spectrum Gold, Aspect Pro, Successor TX, Quantum, u.a. kombiniert werden

Dragster Mais Pack (4 ha Pack)

135 g Dragster + 0,4 l Vivolt (Netzmittel) + 1 l Bozon + 1,25 l Quantum/ha

Hohe Wirkstoffaufladung gegen Problemgräser (inkl. Raygräser, Johnsongras)

Spezialist gegen Knöteriche, Storchschnabel und Ampfer

Dragster

67,5 - 135 g Dragster + 0,2 - 0,4 l Vivolt (Netzmittel)

Mischungspartner bei Problemgräser (Raygräser/Weidelgräser, Quecke, Johnsongras)

Extrem langer Einsatzzeitraum: 1- bis 8-Blattstadium (Begrünungsreste, etc.)

▪ Saatmais (sulfonylharnstofffrei)

1,5 l Laudis + 1 l Spectrum/ha im 4- bis 6-Blattstadium

Spritzfolge bei sehr starkem Druck von Schönmalve, Stechapfel, Ambrosie

Kwizda Mais Pack im 3- bis 4-Blattstadium einsetzen

gefolgt von: **1,25 l Laudis/ha** im 8-Blattstadium

Mischungspartner für Spezialunkräuter / Gräser

Distel & Winde + **0,4 – 0,6 l Kwizda Dicamba/ha**

Ampfer (Altpflanzen), + **67,5 g Dragster + 0,2 l Vivolt/ha**

Raygräser/Weidelgräser, Johnsongras + **67,5 g Dragster + 0,2 l Vivolt/ha**

Durchwuchskartoffel, Beinwell, Huflattich, Topinambur + **0,3 kg Casper/ha**

TBZ-FREI

NEU

TBZ-FREI

AKTIONEN im MAIS 2026

Beim Kauf von

- 2 Kwizda Maispack** (á 5 ha) + 20 l Wuxal P Profi = 1 x 5 l Wuxal P Profi GRATIS
 oder **2 Omega Gold Pack** (á 5 ha) + 20 l Wuxal P Profi = 1 x 5 l Wuxal P Profi GRATIS
 oder **2 Dragster Maispack** (á 4 ha) + 20 l Wuxal P Profi = 1 x 5 l Wuxal P Profi GRATIS
 Rechnungskopie bis 31.6.2026 per mail an: kwizdamaispack@kwizda-agro.at

DÜNGER

15 kg Pannon Starter Mega/ha optimaler Start, Wurzelwachstum – rasche Jugendentwicklung
 optimal bei Mulch/Direktsaaten, schwachen Böden, kühler Witterung
 mischbar mit **Belem 0,8 MG** oder **Picador 1,6 MG**

Praxistipp:

2 l Wuxal P-Profi/ha zur Herbizid Anwendung, steigert die Herbizidleistung
 verbesserte Wurzel- und Jugendentwicklung (P-Versorgung)
 Mais überbrückt schneller die empfindliche Phase
 stabilisiert den pH-Wert der Spritzbrühe

Powermix

2 l Wuxal Boron Plus + 1 l Wuxal Sicure Plus/ha
 zur Ertragsoptimierung **im 6- bis 10-Blattstadium**
 fördert Befruchtung, Kolbenausbildung, Kolbenfüllung - wichtig in Trockenphasen
 sichert Versorgung mit Zink, Kupfer und Mangan

Saatmaisbooster

2 l Wuxal Boron Plus + 4 l Wuxal P Profi + 4 l AZO-Speed/ha
Im 6-Blattstadium der weiblichen Linien
 Fördert Befruchtung, Kolbenausbildung und Kolbenfüllung

INSEKTIZIDE

12 - 24 kg Belem 0,8 MG/ha Granulat gegen: Larven des Maiswurzelbohrers & Drahtwurm

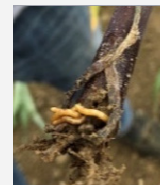
- Früher Anbau/starker Druck 20 kg/ha
- Später Anbau 12 kg/ha
- Saatmais 24 kg/ha

oder

12 kg Picador 1,6 MG/ha

Doppelt konzentriertes insektizides Granulat längere Wirkungsdauer, stärkere Wirkung

- Aufwandmenge: bis 12 kg/ha



Maiszünslerbekämpfung

125 ml Shenzi 200 SC

Optimaler Einsatzzeitpunkt (= 1 m Spritzung) so lange Mais befahrbar ist

ÖLKÜRBIS



HERBIZIDANWENDUNG

0,25 l Centium CS + 0,15 l Flexidor + 1,25 - 1,5 l Quantum + 0,4 l Grounded/ha

Wichtig für sichere Anwendung im Kürbis sind wüchsige Auflaufbedingungen!

Durch Grounded verringerte Wirkstoffverlagerung in die Keimzone - dadurch besser verträglich!

Notfallzulassung nach Art 53 beantragt für **1 l Centurion Plus** gegen Einjährige Rispe
- erfasst auch Neuaufbau von Hirsen, u.a. Gräsern

BLATTDÜNGER, PFLANZENSTÄRKUNG

1 kg Trifender WP/ha

Vor der Saat spritzen und leicht einarbeiten zur Förderung der Widerstandsfähigkeit gegen Fusarium und Didymella.

15 kg Pannon Starter Mega/ha

Schnell verfügbarer Phosphor – fördert Wurzelwachstum – rasche Jugendentwicklung
mischbar mit Belem 0,8 MG (Art. 53 Notfallzulassung gegen Saatenfliege beantragt)

+ 2 l Wuxal Boron Plus + 5 l Azo-Speed/ha + (registriertes Kupfermittel)

Einsatz beim letztmöglichen Termin (Befahrbarkeit) – mischbar mit Mospilan 20 SG

INSEKTIZIDE

12 kg Belem 0,8 MG/ha

Gegen die Larven der Saatenfliege wird eine Art. 53 Zulassung beantragt

250 g Mospilan 20 SG + 0,5 l Gondor/ha

Gegen Blattläuse wird eine Art. 53 Zulassung beantragt

RAPS



HERBIZIDANWENDUNG FRÜHJAHR

1 l Korvetto/ha

Zulassung nur im Frühjahr!

Gute Korrekturmöglichkeit im Frühjahr gegen Besenrauke, Klatschmohn, Kamille, Kornblume, Klettenlabkraut, Distel, Storchschnabel, ...

Mischbar mit Insektiziden, Gräsermitteln (Panarex, Centurion Plus, Fusilade, Focus ultra), Wachstumsreglern und Blattdüngern (Wuxal Boron Plus, Azo-Speed, ...)

Wichtig: keine Nachfröste, Einsatz bis BBCH 50
gute Benetzung – mindestens 300 l Wasser/ha

1,25 l Panarex/ha

Ausfallgetreide (mischbar mit Korvetto)

oder

1 l Centurion Plus/ha

Schadgräser inklusive Raygräser/Weidelgräser und Rispe
Solo-Anwendung!

INSEKTIZIDE & WACHSTUMSREGLER

Rapsstängelrüssler

50 ml Cymbigon Forte + 0,15 l Designer/ha

5 l Azo-Speed/ha

Wachstumsregler (Beginn Längenwachstum) + späte Stängelrüsslerbekämpfung

0,35 - 0,5 l Toprex/ha + **50 ml Cymbigon Forte** + 2 l Wuxal Boron Plus+ 5 l Azo-Speed/ha

Rapsglanzkäfer

200 g Mospilan 20 SG + **Pyrethroid** + 0,15 l Designer/ha

+ 2 l Wuxal Boron Plus + 5 l Azo-Speed/ha

+ 2 l Wuxal Schwefel sichert einen Teil des hohen Schwefelbedarfs über das Blatt

SOJA



HERBIZIDANWENDUNG

Vorauslauf

Soja Pack (für 2 ha)

0,25 l Reactor + 2 l Successor 600 + 0,4 l Grounded/ha

Praxistipp:

TOP Mischung Vorauslauf: (gute Wirkung und beste Verträglichkeit)

0,2 l Reactor + 1,6 l Successor 600 + 1 l Stomp Aqua + 0,4 l Grounded/ha

(= 1 Soja Pack + 2,5 Liter Stomp Aqua + 1 l Grounded für 2,5 ha)

Aufgrund zunehmender ALS Resistenzen (Amarant) sollte die Unkrautbekämpfung in erster Linie über Bodenherbizide (Praxistipp 3er Mischung Soja Pack + Stomp) erfolgen!

Nachauflauf - Splitting

- **7,5 g Harmony SX + 0,3 l Neo-Wett**
 - **7,5 g Harmony SX + 0,5 l Pulsar 40* + 0,3 l Neo-Wett** *aktuelle Zulassung beachten!
- + 2 l Wuxal Ascofol SiCure um **Herbizid Stress** zu minimieren und Wurzelwachstum zu fördern!

NEU

WILDVERBISS

REHWILD: Trico – 5 %ig Randbehandlung reicht in der Regel aus

HASEN: Wuxal Amino zur Vergrämung – richtige Anwendung 3 x 2er Regel

2 l Wuxal Amino in 2 l Wasser ansetzen – 2 Tage in warmer Umgebung (Sonne) stehen lassen (beginnt zu stinken)

Dann verdünnt auf Hektarmenge mit Wasser ausbringen. Nach stärkeren Niederschlägen Anwendung wiederholen!

BLATTDÜNGER

2 l Wuxal Combi B Plus/ha ab 8-Blatt-Stadium mit Bor, Mn, **Mo**, S;

Bor - bessere Befruchtung; Molybdän fördert den Knöllchenansatz

+ **0,5 l N-Leaf/ha**

N-Leaf = hocheffiziente Biostimulanz zur Stickstofffixierung aus der Luft

NEU

SONNENBLUME



PFLANZENSTÄRKUNG

1 kg Trifender WP

Vor der Saat spritzen und leicht einarbeiten, besonders bei **gestreiften Vogelfuttersonnenblumen** zur Aktivierung der pflanzeigenen Abwehrmechanismen und Schaffung eines ungünstigen Milieus für Krankheitserreger wie Sclerotinia.

INSEKTIZIDE

Drahtwurm

12 kg Belem 0,8 MG/ha Ausbringung bei der Saat

HERBIZIDANWENDUNG

3 l Fantasia + 2 l Stomp Aqua/ha

Voraufbau in allen Sorten möglich

Wichtig bei Verdacht auf ALS-tolerante Unkräuter Amarant, Gänsefuß, Melde, ...

Nachaufbau

- **Splitting:** 2 x 30 g Express SX + 0,25 l Gondor/ha im NA im Abstand von 10 Tagen (im 2-4-Blattstadium der Melde) mischbar mit Fusilade oder Agil S gegen Hirse und Flughafer
- **Solo:** 1 x 45 g Express SX + 0,25 l Gondor/ha im NA bis zum 4-Blattstadium der Melde

Viballa:

Neues Nachaufbau – Herbizid für ALLE Sonnenblumen Sorten.

Einsatz: Vorlage Express SX gefolgt von Viballa

Schwerpunkt: Ambrosia, resistenter Amarant & Gänsefuß, Spitzklette, Schönmalve, Art. 53 Notfallzulassung für 2026 beantragt

BLATTDÜNGER

2 l WUXAL Boron Plus/ha ab 8-Blattstadium

Bor für bessere Befruchtung – dadurch Mehrerträge
gute Mischbarkeit mit Express, Gräsermittel, Fungizid und Insektizid (Blattlausbefall)

ZUCKERRÜBE



HERBIZIDANWENDUNG

Kulturvorbereitung gegen Altverunkrautung

Glyphosatprodukt + 0,25 l Gondor + 0,5 kg Zitronensäure/ha

1. NAK

1,25 l Betanal Tandem + 0,5 l Betosip SC + 1 l Metafol SC
+ 0,5 l Gondor + 2 l Wuxal P-Profi/ha (Netzmittel + Öl und Blattdünger)

2. und 3. NAK

1,5 l Betanal Tandem + 1 l Betosip SC + 1 l Metafol SC (max. 2 l/ha)
+ 0,5 l Gondor + 2 l Wuxal P-Profi/ha (Netzmittel + Öl und Blattdünger)

Mögliche Mischpartner:

+ 0,5 l Tanaris

zur 2./3. NAK gegen Hirsen, Amarant, verstärkt die Mischung auch bei Kamille, Ausfallsonnenblume u.a. Problemunkräutern

+ Venzar 500SC (100 ml zur 1. NAK, 150 ml zur 2./3. NAK/ha)

steigert die Leistung der Tankmischung gegen Ehrenpreis, Knöteriche, Melde Amarant, Zumischung wichtig bei trockenen Anwendungsbedingungen und bei starker Wachsschicht! Keine Mischung von Venzar + Tanaris

Rinopode (3 x 26 ml/ha) Art. 53 Notfallzulassung 2026 beantragt

Neuer Wirkstoff im NAK- System gegen Schönmalve, resistenten Gänsefuß, mit Zusatzwirkung auf Amarant und andere Problemunkräuter

+ 80 g Lontrel 720 SG/ha

Kamille, Begrünungsreste, Leguminosen, tolerante Sonnenblume
Wirkungsverstärkung auf Ambrosia, Knöterich, Gänsefuß,

1 l Panarex oder **+ 1 l Centurion Plus/ha**

bei aufgelaufenen Hirsen oder Gräsern
Mischung grundsätzlich möglich - Kwizda Beratung anfordern

PROBLEM Distel / Flughafer / tolerante Ausfallsonnenblume

165 g Lontrel 720 SG + 0,5 l Gondor/ha immer vormittags spritzen
(80 g Lontrel 720 SG/ha gegen tolerante Sonnenblumen zu den NAKs)

+ 1,25 l Panarex oder **1 l Centurion Plus/ha** (mit Lontrel mischbar)

DÜNGER / BLATTDÜNGER

Zum Anbau:

15 kg Pannon Starter Mega/ha

P betonter Mikrogranulatdünger - fördert die Wurzelbildung und Jugendentwicklung mit Granulatstreuer wurzelnah bei der Saat ausbringen
Optimal bei Mulch- und Direktsaaten, kühler Witterung, schlechter P-Verfügbarkeit

Blattschluss – wichtigster Bor Termin:

2 l Wuxal Boron Plus

Bor, P, Spurenelemente, pH-Wert Puffer
perfekte Wirkung aller Produkte auch in Tankmischungen!

+ 2 l Wuxal Ascofol SiCure

Vitalisierung, Stresstoleranz

+ 0,3 l Promesa/ha

physiologische Wirkung, Greening Effekt, ...

Zu den Cercospora – Spritzungen:

2 l Wuxal K 40/ha

vor oder während Trockenperioden – „Kalium hilft Wasser sparen“
gemeinsam mit Fungizidmaßnahmen anwenden
weniger oder später schlafende Rüben
positiver Effekt auf den Zuckergehalt in der Rübe

STRATEGIE SCHÄDLINGE

Erdfloh:	50 ml Cymbigon Forte/ha (Art. 53 beantragt)
Rübenderbrüssler:	250 g Mospilan 20 SG + 50 ml Cymbigon Forte/ha (Art. 53 beantragt)
Blattläuse/Zikaden:	200 g Mospilan 20 SG/ha (Art. 53 beantragt)
Rübenmotte:	50 ml Cymbigon Forte/ha
Drahtwurm:	12 kg Columbo 0,8 MG/ha insektizides Granulat bei der Aussaat

CERCOSPORA STRATEGIE

1. Spritzung
 - 1 l Eminent + 0,5 l Promesa**
 - + 1,5 l Cuprofor Flow**
 - + 0,15 l Designer – Wirkungsverstärker - schützt vor Abwaschung
 - + 2 l Wuxal Boron Plus/ha
 - + 5 l Azo-Speed/ha
2. Spritzung
 - 1,5 l Univoq** Notfallzulassung von Univoq für 2026 wurde beantragt!
 - + 1,5 l Cuprofor Flow**
 - + 0,15 l Designer
 - + 2 l Wuxal K40 – speziell bei oder vor Trockenheit (Zucker)
 - + 5 l Azo-Speed/ha
3. Spritzung
 - 1 l Propulse**
 - + 1,5 l Cuprofor Flow**
 - + 0,15 l Designer
 - + 2 l Wuxal K40/ha
4. Spritzung
 - 0,4 l Sekvenca**
 - 1,5 l Cuprofor Flow (Solo 2,5 l/ha)**
 - + 0,15 l Designer/ha

Cuprofor Flow: in Summe max. 10,4 l/ha/Jahr (= 3.952 g Reinkupfer)

Solange die Gesamtmenge (10,4 l/ha/Jahr) nicht überschritten wird, sind auch zusätzliche Anwendungen zu den im Register ersichtlichen 4 Anwendungen möglich.

ERBSE / ACKERBOHNE

HERBIZIDANWENDUNG

Vorauslauf

3 l Stallion SyncTec/ha Unkraut inkl. Hirsen

oder

3 l Fantasia + 2 l Stomp Aqua/ha (Mischung auch in Lupine zugelassen)

Nachauflauf (nicht so breit wirksam wie Vorauslaufbehandlungen)

2 l Butoxone + 2 l Stomp Aqua/ha (Nur in Erbsen zugelassen!)

+ 50 ml Cymbigon Forte/ha gegen Blattrandkäfer

1,25 l Panarex/ha

gegen Gräser (Flughafer, Hirsen, ...)

+ 50 ml Cymbigon Forte/ha Erbsenwickler (Gemüseerbsen), Blattläuse miterfasst

+ 1 l Promesa/ha gegen Mehltau und Blattkrankheiten

KARTOFFEL



KARTOFFELBEIZEN

0,2 l/t Moncut

gegen *Rhizoctonia solani* (Silberschorf wird miterfasst)

Anwendung stationär oder beim Legen möglich

2 kg/t Symphonie

zum Stäuben vor/beim Legen gegen *Rhizoctonia solani*

1 – 3 l/ha Promesa

Furchenbehandlung beim Legen gegen *Rhizoctonia* und *Colletotrichum*

Drahtwurmbekämpfung:

12 kg Picador 1,6 MG oder **24 kg Belem/ha**

Wichtig: gleichmäßige Verteilung im Damm; zugelassene Granulatmengen nicht unterschreiten

Mikrogranulatdüngung:

15 kg Pannon Starter Mega/ha (Erhöhung Knollenansatz)

HERBIZIDANWENDUNG

VA – UNKRAUTBEKÄMPFUNG

2,5 l Fantasia + 2,5 l Stallion SyncTec/ha (VA)

3 l Fantasia + 1,5 l Proman/ha (VA) günstig, bei mittlerer Verunkrautung

oder

Praxistipp bei Stechapfel & Nachtschatten

3 l Stallion SyncTec + 1,5 l Proman + 2 l Fantasia/ha (VA)

**AKTION: 15 l Fantasia + 15 l Stallion Sync Tec
→ 10 l Wuxal P Profi GRATIS**

Rechnungskopie bis 31.6.2026 per mail an:

kartoffelaktion@kwizda-agro.at

NA – UNKRAUTBEKÄMPFUNG:

40 g Titus + 0,35 l Gondor im NA (spätestens bis max. 20 cm Kartoffelhöhe)

gegen Amarant, Kamille, Hirsen, Flughafer, ...

+ 2 l Wuxal P Profi (Steigerung Knollenansatz, Wirkungsverbesserung)

GRÄSERBEKÄMPFUNG

1,25 l Panarex/ha gegen Gräser, Flughafer, Wildhirsen, (Quecke 2,25 l Panarex/ha)

oder

1 l Centurion Plus/ha gegen Schadgräser, Flughafer, Raygräser und Rispen (Quecke 2,5 l/ha)

Centurion Plus ist auch in ZR, Raps, Mohn, Lein, Lupine, Kümmel und vielen Sonderkulturen reg

FUNGIZIDSTRATEGIE KARTOFFEL:

Beginn vor Reihenschluss, Spritzintervall 10 – 12 Tage

▪ **0,25 l Zorvec Entecta + 0,5 l Promesa**

+ 4 l Wuxal P Profi/ha

Oxathiapiprolin, Amisulbrom, Cymoxanil, Azoxystrobin

▪ **1,5 l Infinito + 0,5 l Propulse**

+ 2 l Wuxal P Profi/ha

Propamocarb, Fluopicolide, Prothioconazol, Fluopyram

▪ **0,25 l Zorvec Entecta + 0,22 kg Sacron WG + 0,75 l Dagonis/ha**

Oxathiapiprolin, Amisulbrom, Cymoxanil, Fluxapyroxad, Difenoconazol,

▪ **0,45 kg Reboot + 1,25 l Revyona**

+ 2 l Wuxal Combi B Plus/ha

Cymoxanil, Zoxamid, Mefentrifluconazol

▪ **1,6 l Kwizda Kartoffelpack + 0,5 l Promesa**

+ 2 l Wuxal K 40/ha

= 1,2 l Prevint flow + 0,4 l Winner

Ametoctradin, Fluazinam, Azoxystrobin

▪ **0,45 Reboot + 0,4 l Narita**

+ 2 l Wuxal K 40/ha

Cymoxanil, Zoxamid, Difenoconazol

▪ **1,6 l Kwizda Kartoffelpack + 0,5 l Promesa**

= 1,2 l Prevint flow + 0,4 l Winner

Ametoctradin, Fluazinam, Azoxystrobin

▪ **0,4 l Winner /ha**

Fluazinam

Stoppspritzung bei sichtbarem Phytophthora Befall:

0,45 l Reboot + 0,4 l Winner/ha

+ 1 l Cuprofor Flow nach Hagel/Wind (Verletzungen trocknen ab, Sporenabtötung)

nach Blüte bei Nässe, unterstützt gegen Erwinia red. Risiko von Nassfäule am Lager)

Praxistipp:

+ 0,15 Designer/ha zu den Fungizid Spritzungen mischen; Anhaftung – Sticker, Regenfestigkeit, bessere Verteilung, (speziell für Tauspritzungen und bei regnerischem Wetter)

STRATEGIE KARTOFFELKÄFER:

- **60 ml Shenzi 200 SC/ha**
- **50 ml Spintor + 0,15 Designer/ha**

STRATEGIE BLATTLÄUSE & ZIKADEN

250 g Mospilan 20 SG/ha + 50 ml Cymbigon forte + 0,5 l Gondor
(Virus- bzw. Stolburüberträger v.a. in Pflanzkartoffeln)

KEIMHEMMUNG

5 kg Royal MH Keimhemmung am Feld (in ca. 400 – 500 l Wasser/ha)

Anwendung:

- Speisekartoffel min. 25 mm, Industriekartoffel min. 35 mm Durchmesser
- Termin: meist Anfang - Mitte Juli, wüchsige Bedingungen
- Sikkation frühestens 3 Wochen nach Anwendung von Royal MH

SIKKATION

2,8 l Kabuki Turbo/ha (= 0,8 l Kabuki + 2 l Toil) + **3 l EMU 11 E Öl/ha**

(1 - 2 Mal im Abstand von ca. 7 Tagen, je nach Sorte, bei extrem krautreichen widerstandsfähigen Sorten kann eine weitere Behandlung mit Shark notwendig sein)

oder nach Schlägeln

ca. 1-3 Tage nach Schlägeln **2,8 l Kabuki Turbo** + **3 l EMU 11E Öl/ha** anwenden

Wichtig:

Anwendung bei sonnigem, strahlungsintensivem Wetter am frühen Vormittag (Bestände können noch feucht sein aber nicht „rinn-nass“) feintropfig mit 250 - 400 l Wasser. Zusatz von Winner wirkt sporenabtötend (für Lagerung wichtig) und steigert die Wirkung

BLATTDÜNGER

Wuxal P-Profi – „Das Original ist unerreich!“

255 g/l Phosphor, 64 g/l Stickstoff, 64 g/l Kalium und Spurennährstoffe

Verbesserte Wurzelentwicklung und Jugendentwicklung, stabilisiert den pH-Wert der Spritzbrühe im leicht sauren Bereich (ab 0,5 l Wuxal P Profi/200 l Wasser), steigert die Herbizid-Leistung

Empfehlung: 1 – 4 l/ha alle Kulturen für bessere Jugendentwicklung

Wuxal Sicure Plus

96,8 g/l Silizium, 35 g/l Stickstoff, 52 g/l Phosphat und 12,1 – 6 – 6 g/l **Mangan, Kupfer und Zink**
Silizium lagert sich in die Zellwände ein, erhöht die Standfestigkeit und eignet sich so optimal für lageranfällige Standorte. Zusätzlich liefert Wuxal Sicure Plus die 3 essenziellen Spurenelemente Mn, Cu, Zn in Form von höchst pflanzenverfügbaren Chelaten.

Empfehlung: 1 – 2 l/ha in Getreide, Mais, Mohn, Zwiebel, Gemüse

Wuxal K 40

400 g/l Kalium, 50 g/l Stickstoff, 31 g/l Magnesium und Spurennährstoffe

Hilft den Pflanzen Trockenstress besser zu überwinden, zur Optimierung der Kaliumversorgung auf leichten, sandigen und/oder Kalium fixierenden Standorten

Empfehlung: 2 – 3 l/ha Zuckerrübe, Getreide, Kartoffel, ...

Wuxal Boron Plus

70 g/l Stickstoff, 183 g/l Phosphor, 108 g/l Bor und Spurennährstoffe

Borreicher Suspensionsdünger mit Spurenelementen in chelatisierter Form

Empfehlung: 1 - 2 l/ha Zuckerrübe, Raps, Sonnenblume, Mohn, ...

Wuxal Combi B Plus

84 g/l Bor, 70 g/l Mangan, 3,5 g/l Molybdän und 42 g/l Schwefel

Empfehlung: 1 - 2 l/ha Getreide, Sojabohne, Raps

Azo-Speed Viel mehr als nur Harnstoff und Bittersalz flüssig

300 g/l Stickstoff (1/3 langsamer und 2/3 rasch wirksam), 67 g/l Schwefel und 33 g/l Magnesium
Flüssige Form von Harnstoff + Bittersalz, keine Ätزشäden – auch bei hohen Temperaturen einsetzbar und universell mischbar;

Empfehlung:

5 l/ha für alle Kulturen; bis zu 15 l/ha zur Proteinsteigerung WW auf die Ähre

N-Leaf

N-Leaf = hocheffiziente Biostimulanz zur Stickstofffixierung und N-Bereitstellung für die Pflanzen aus der Luft; rascher und sicherer wirksam als vergleichbare Produkte am Markt; Top für konventionelle Betriebe – unverzichtbar und zugelassen auch für biologisch wirtschaftende Landwirte;

Empfehlung: 0,5 l/ha zur Frühjahrsanwendung auf das Blatt Mais, Getreide, Zuckerrübe, Kartoffel, Sonnenblume, Raps

Umstellung auf die SiCure Technologie in der Saison 2026

SICURE TECHNOLOGIE

Stärkere Pflanzen, höhere Erträge, geringerer Stress, mehr Sicherheit.

- WUXAL Ascofol SiCure 10 l / 25 l
- WUXAL Boron SiCure 10 l / 25 l
- WUXAL K40 SiCure 10 l
- WUXAL SiCure Plus 10 l

Zusätzlich zu den Inhaltsstoffen der bewährten Produkte umfasst die SiCure Linie nun auch pflanzenverfügbares Silizium für eine optimierte Nährstoffversorgung und erhöhte Stressresistenz.



SCHOKO-Mischung für gestresste Bestände 4 l Wuxal P-Profi + 5 l Azo-Speed/ha

Diese Blattdünger sind vom Nährstoffverhältnis optimal aufeinander abgestimmt und erreichen dadurch sehr hohe Wirkungsgrade. Kwizda Beratung nutzen!

GEPLANTE ART. 53 NOTFALLZULASSUNGEN 2026

Produkt	Kultur	Problem
Belem 0,8 MG	Kürbis, Soja, u.a.	Drahtwurm, Saatenfliege, Raupen,
Centurion Plus	Kürbis, Soja, u.a.	Einj. Risse, Weidelgras, Johnsongras
Mospilan 20 SG	Rübe, Kürbis, u.a.	Blattläuse, Zikaden, u.a.
Rinpod	Zuckerrübe	Schönmalve, ALS resistente Unkräuter
Univoq	Zuckerrübe	Cercospora
Viballa	Sonnenblume	Ambrosia, ALS resistente Unkräuter
Zorvec Entecta	Zwiebel, Salate	Falscher Mehltau
Raptol HP	Obst- Feld- Gemüseulturen	Blattläuse, Thripse, Zikaden, u.a.

PFLANZENSCHUTZ REGISTERNUMMERN

A - E		F - O		P - R		S - Z	
Ariane C	3338	Fabulis OD	4034	Panarex	3201	Sacron WG	3289
Arigo	3260	Fantasia	4342	Picador 1,6 MG	4109	Sekvenca	4001
Aspect Pro	2947	Flexidor	2691	Pixxaro EC	3756	Siltra Xpro	3800
Axial 50	3067	Focus ultra	3125	Prevint flow	4221-901	Spectrum	2798
Barracuda	3821	Fusilade	2790	Proman	3662	Spectrum Gold	3461
Belem 0,8 MG	3553	Grassrooter	3963	Promesa	4286	Spintor	3296
Betanal Tandem	3677	Harmony SX	2941	Pronto Plus	2628	Stallion SyncTec	3483
Betosip	3183	Kabuki	2907	Propulse	3371	Stomp Aqua	3107
Bozon	4529	Infinito	3111	Pulsar 40	3628	Successor 600	2881
Broadway Plus	4411	Input Xpro	3302	Quantum	2881-901	Successor TX	3777
Butoxone	1052	Korvetto	4060	Reactor	2733-901	Shenzi 200 SC	2984-903
Casper	3088	Kwizda Dicamba	3776-901	Reboot	3640	Symphonie	3487
Centium CS	2733	Laudis	2912	Revyona	4287	Talisman	3767
Centurion Plus	4254	Lentipur 500	3668	Rinpode	Zul. erw.	Tanaris	3697
Columbo 0,8 MG	4114	Lontrel 720 SG	3409	Royal MH	3281	Titus	2478
Concert SX	2932	Metafol SC	3573	Raptol HP	4477	Toprex	3130
Cuprofor Flow	3034-901	Moncut	3488			Trico	2787
Cymbigon forte	3998	Mospilan 20 SG	2830			Univoq	4340
Dagonis	4036	Mulitvo	4425-901			Venzar 500 SC	3682
Dicopur M	3052	Mural	3776			Verben	4329
Dragster	4501	Narita	3523			Viballa	Zul. erw.
Eminent	3361-902	Onyx	3658			Winner	2528
Express SX	2914					Zorvec Entecta	4403

REGIONALE INFORMATIONEN

Du möchtest aktuelle, regionale Pflanzenschutz-Empfehlungen von deinem Kwizda-Berater während der Saison auf das Handy?

So einfach funktioniert es:

- Telefonnummer von **Peter Rojacz – 0664 / 969 48 33** in dein Handy speichern.
- Kurze „WhatsApp Nachricht“ mit Namen, Adresse und Kulturen schicken.
- Fertig! Ausstieg jederzeit möglich!

NOTIZEN
