

ACKERBAU-EMPFEHLUNGEN 2024

Weinviertel / Marchfeld

Roman KÖCHER
0664/852 92 72



Geschätzte Landwirte,

Diese Empfehlung ist ein Leitfaden für intensive Bestandsführung und verschiedene Kombinationsmöglichkeiten. Nicht jede Maßnahme ist in jeder Situation notwendig und sinnvoll. Für Beratungen in der Saison stehen wir gerne zur Verfügung!

Videos und viele weitere Informationen für Ihre Region finden Sie unter:
www.kwizda-agro.at/roman-koecher

Inhalt

WINTERWEIZEN, WR, WT, DINKEL	2
WINTERGERSTE, WINTERBRAUGERSTE	3
SOMMERGERSTE	3
WINTER- und SOMMERDURUM.....	4
MAIS	5
ÖLKÜRBIS	7
RAPS	7
SOJA	8
SONNENBLUME.....	9
ZUCKERRÜBE	10
KULTURHIRSE	12
ERBSEN	12
ACKERBOHNEN.....	12
KARTOFFEL	13
BLATTDÜNGER.....	15
REGIONALE INFORMATIONEN	16
AKTIONEN 2024	16
PFLANZENSCHUTZ REGISTERNUMMERN	16

WINTERWEIZEN, WR, WT, DINKEL

HERBIZIDANWENDUNG

40 g Broadway Plus + 0,6 l NM/ha NEU
Gegen Unkräuter und Windhalm

60 g Broadway Plus + 1 l NM/ha

Gegen alle Unkräuter und Windhalm
(Ackerfuchsschwanz, Flughafener, Raygräser und Trespen werden miterfasst,
Quecke unterdrückt) **Wichtig: sehr frühe Anwendung**

Packungsgrößen:

Broadway Plus: 5,3 kg (300 g Broadway Plus + 5 l NM) 7,5 ha
10,6 kg (600 g Broadway Plus + 10 l NM) 15 ha
Broadway: 6 kg (1 kg Broadway + 5 l NM) für 8 ha
(weiterhin erhältlich) 18 kg (3 kg Broadway + 15 l NM) für 24 ha

Durch den zusätzlichen Wirkstoff Arylex wirkt Broadway Plus noch breiter (Taubnessel, Erdrauch, Klette, Kornblume, Distel), rascher und beugt Resistenzentwicklung auf Zweikeimblättrige vor.

Praxistipp:

- Vor Frostnächten Anwendung bis spät. 15:00 Uhr
- Randbehandlung 60 g/ha gegen einwandernde Gräser (Trespe)

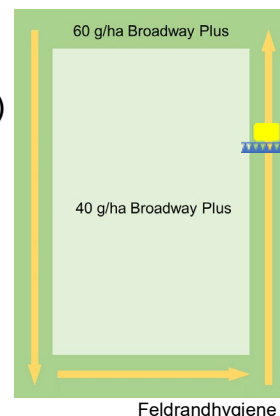
25 g Express SX + 0,25 l Pixxaro EC/ha (ohne Gräserwirkung)

Sehr breite Unkrautwirkung, lange einsetzbar, breit mischbar, gut verträglich

Korrekturen nach Herbstanwendung:

0,25 l - (0,5 l) Pixxaro EC/ha gegen Klette, Kornblume, usw.

1 - 1,25 l Ariane C/ha gegen Distel, Klette, Kornblume, Wurzelunkräuter



WACHSTUMSREGLEREINSATZ / FUNGIZID T1 (= Schossbeginn)

Bei trockenen Bedingungen Aufwandmengen anpassen - Beratung anfordern

BBCH 31/32 bei wüchsigen Bedingungen

1 l Fabulis OD (Roggen 1,25 l/ha) **+ 0,6 l Verben/ha** (Halmbruch, Septoria, Mehltau)

oder: **+ 0,75 l Pronto Plus**

+ 50 ml Cymbigon Forte/ha (bei Bedarf – Getreidehähnchen)

FUNGIZIDEINSATZ T2 (= Fahnenblatt) / T3 (= Blüte)

Blattbereich (T2 – Fahnenblatt)

1,5 – 2 l Univoq/ha Komplettlösung gegen Septoria, Roste, Schneeschimmel bis Fusarium

oder:

0,8 l Verben/ha bei geringerem Infektionsdruck- preiswerte Lösung für das Trockengebiet

Einsatz Grannenspitzen – Ende Blüte – Fusarium (nach Mais) wird miterfasst

+ 50 ml Cymbigon Forte/ha (bei Bedarf – gegen Getreidehähnchen, saugende Insekten)

BLATTDÜNGUNG

2 l Wuxal P Profi/ha

5 l AZO Speed/ha

2 l Kwizda Vital Essenz NEU

2 l Wuxal K 40

früher Einsatz bei zögerlicher Jugendentwicklung, Spätsaaten
generell zur **Wachstumsförderung**, über die gesamte

Vegetationsperiode einsetzbar, gut mischbar - N, Mg, S

nach Rübe & Sonnenblume – Stressreduktion bei Spätsaaten

ab EC 32 – Vorbeugung gegen **Trockenstress**

WINTERGERSTE, WINTERBRAUGERSTE



HERBIZIDANWENDUNG

25 g Express SX + 0,25 l Pixxaro EC/ha = Unkraut- und Distelpack
(ev. + 0,9 l Axial 50/ha) Allroundlösung bis BBCH 37

oder:

85 g Concert SX + 0,25 l Pixxaro EC/ha

Concert SX – Wirkungsverbesserung gegen blühenden Ehrenpreis (Einsatz früh!)

WACHSTUMSREGLEREINSATZ / FUNGIZID T1 (= Schossbeginn)

Bei trockenen Bedingungen Aufwandmengen anpassen - Beratung anfordern

BBCH 31/32 bei wüchsigen Bedingungen

1 – 1,25 l Fabulis OD + 0,6 Verben/ha (inkl. Halmbruchwirkung, resistenter Mehltau)
oder **+ 0,75 l Pronto Plus/ha**

+ 50 ml Cymbigon Forte/ha (bei Bedarf – Getreidehähnchen)

Späte Kürzung / Nachkürzung (auch in Sommergerste) im Fahnenblatt

0,5 l Fabulis OD + 0,3 l Cerone/ha – Verhinderung Ährenknicken

Mischbar mit Fungiziden; in Summe max. 1,5 l Fabulis OD/ha/Jahr zugelassen.

Korrekturspritzung nach Herbstherbizid-Anwendung:

+ 0,25 l Pixxaro EC/ha Klettenlabkraut, (bei Kornblume 0,5 l Pixxaro EC/ha)

+ 1 - 1,25 l Ariane C/ha Distel, Kamille, Kornblume, Klettenlabkraut, Durchwuchskartoffel,
andere Wurzelunkräuter, ...

FUNGIZIDEINSATZ T2 (= Fahnenblatt bis Ähre) WINTER- und SOMMERGERSTE

Achtung: 2023 starkes Ramularia-Auftreten, auch in sonst trockeneren Regionen.
Ramularia verursacht starke Ertragseinbußen - Zusatz von Multivo empfehlenswert!

1,25 l Input Xpro/ha (Sommergerste 1 l/ha)
+ 1,5 l Multivo/ha NEU zusätzlich gegen **Ramularia**

Praxistipp:

Anwendungen gegen Ramularia idealerweise in die stehende Ähre mit Doppelfachstrahldüse!

+ 50 ml Cymbigon Forte/ha (bei Bedarf gegen Getreidehähnchen, saugende Insekten)

BLATTDÜNGUNG

2 l Wuxal P Profi/ha **früher Einsatz** bei zögerlicher Jugendentwicklung
sinnvoll auch bei Herbstanbau Sommergerste

5 l AZO Speed/ha generell zur **Wachstumsförderung**, über die gesamte
Vegetationsperiode einsetzbar, gut mischbar - N, Mg, S

2 l Wuxal K40/ha NEU ab EC 32 zur Vorbeugung gegen **Trockenstress**

2 l Kwizda Vital Essenz **nach Rübe & Sonnenblume – Stressreduktion bei Spätsaaten**

SOMMERGERSTE

HERBIZIDANWENDUNG

40 g Express SX + 0,25 l Gondor

Mischungspartner: + 1 l Dicopur M/ha (Verstärkung Distel und Gänsefuß – Arten)

oder: **0,25 l Pixxaro EC/ha** (Verstärkung Klette, Knöteriche,....)

Mischung mit Gräsermittel (Axial 50) gegen Flughafer möglich

WINTER- und SOMMERDURUM

HERBIZIDANWENDUNG



40 g Broadway Plus + 0,6 l NM/ha (Sommerdurum max. 40 g/ha zugelassen)

Gegen Unkräuter, Flughafer und Windhalm

60 g Broadway Plus + 1 l NM/ha (nur in Winterdurum)

Gegen alle Unkräuter und Windhalm, Ackerfuchsschwanz, Flughafer, Raygräser und Trespen werden miterfasst, Quecke – unterdrückt - Wichtig: **sehr frühe Anwendung**

Praxistipp:

- Vor Frostnächten Anwendung bis spätestens 15:00 Uhr
- Randbehandlung 60 g/ha gegen einwandernde Gräser (Trespe)

oder:

25 g Express SX + 0,25 l Pixxaro EC/ha

Sehr breite Unkrautwirkung und gute Mischbarkeit (ohne Gräserwirkung)

ev. + 0,6 l Verben /ha – bei sehr frühem Mehltauauftreten

Bei schwacher Bestockung, Mehлтаubekämpfung im Frühjahr besonders wichtig

In der Sorte WINTERGOLD empfehlen wir kein Herbizid aus unserem Portfolio!

WACHSTUMSREGLEREINSATZ

Wachstumsregler im Trockengebiet nicht immer notwendig - bei trockenen Bedingungen Aufwandmengen anpassen - Beratung anfordern – beste Verträglichkeit hat Fabulis OD!

0,75 - 1 l Fabulis OD im BBCH 31/32

+ 1 l Pronto Plus/ha, wenn noch keine Vorlage gegen Mehltau

+ 50 ml Cymbigon Forte/ha (bei Bedarf gegen Getreidehähnchen)

FUNGIZIDEINSATZ

1,5 l Univoq/ha Einsatz flexibel vom Fahnenblatt bis Ende Blüte
Einsatz in den klassischen Blattbereich (ab Fahnenblatt)
hohe Wirkstoffaufladung - Top-Fusariosenwirkung

gefolgt von:

0,8 l Verben/ha in die Blüte gegen späten Rost - Fusarium wird miterfasst
– hoher Wirkstoffgehalt (200 g/l Prothioconazol)
Verben max. 1 Anwendung / Kultur / Jahr

Bei späterer Mehлтаubekämpfung und/oder geringem Krankheitsdruck, kann mit Univoq oder Verben – Einsatz bis zum Fusariumtermin zugewartet werden.

Praxistipp zur Fusariumbehandlung:

- Doppelflachstrahldüse
- Geringere Wassermenge (200 l/ha) - Höhere Fahrgeschwindigkeit vorteilhaft
- **Zeitpunkt:** ab Erscheinen der ersten Staubbeutel, im Idealfall 24 h vor oder nach einer Feuchteperiode (Niederschlag oder starker Tau)

BLATTDÜNGUNG –

siehe Empfehlungen Winterweizen

Wichtig bei Durum: **Bestockungsförderung!**

MAIS

HERBIZIDANWENDUNG



Kwizda Maispack AKTION:
2 x 5 ha Kwizda Mais Pack
+ 1x 20 l Wuxal P-Profi
→ 1x 5 l Wuxal P-Profi gratis

- **Klassische Anwendung im 4-5-Blattstadium**

Kwizda Mais Pack

1 l Barracuda + 1 l Talisman + 0,4 l Mural/ha

blattbetonte Komplettlösung inkl. Wurzelunkräuter

Unkräuter sollten aufgelaufen sein

Packungsgröße: 5 ha oder 2 ha

TBZ-FREI

- **Klassische Anwendung mit Bodenwirkung:**

Kwizda Mais Pack + Basar

1 l Barracuda + 1 l Talisman + 0,4 l Mural + 1 l Basar/ha – **ergänzende Bodenwirkung**

sehr gute **Blatt- und Bodenwirkung** inkl. Wurzelunkräuter

Anwendung ab 2 Blattstadium

5 ha Kwizda Mais Pack + 5 l Basar für 5 ha Mais

(Kein Kombipack – Basar separat erhältlich – dadurch flexibel in der Anwendung)

TBZ-FREI

- **Spritzfolge bei starkem Druck mit Schönmalve, Stechapfel & Ambrosia**

Kwizda Mais Pack im 3-4-Blattstadium einsetzen

gefolgt von:

1,25 l Laudis/ha ab 8-Blattstadium

TBZ-FREI

- **Saatmais (sulfonylharnstofffrei)**

1,5 l Laudis + 1 l Basar/ha im 4 – 6-Blattstadium

TBZ-FREI

- **Mischungspartner bzw. Korrekturen für Spezialunkräuter:**

0,4 – 0,6 l **Kwizda Dicamba/ha** Distel, Ackerwinde

0,2 kg **Arrat/ha** Durchwuchskartoffel, Beinwell, Huflattich,....

165 g **Lontrel 720 SG/ha** Distel, Kamille, Leguminosen (sehr lange und gut verträglich)

Alternativ zu **Basar** steht auch **Basar Plus** (mit Terbutylazin) als starkes Bodenherbizid zur Verfügung. Zulassung nur im Voraufbau; Auflagen (Wasserschutz- und Schongebiete, Vorbeugender Grundwasserschutz ÖPUL und 3 Jahresauflage) bei terbutylazinhaltigen Produkten beachten !

BLATTDÜNGER

PRAXISTIPP

2 l **Wuxal P-Profi/ha** zur Herbizidanwendung steigert die Herbizidleistung

- verbesserte Wurzel- und Jugendentwicklung (P-Versorgung)
- Mais überbrückt schneller die empfindliche Phase
- stabilisiert den pH-Wert der Spritzbrühe

POWERMIX

2 l **Wuxal Boron Plus** + 1 l **Korn-Speed** + 4 l **AzoSpeed/ha**

- zur Ertragsoptimierung im 6-10-Blattstadium
- fördert **Befruchtung, Kolbenausbildung, Kolbenfüllung** - wichtig in Trockenphasen
- Korn-Speed sichert **Zink**, Kupfer und Mangan Versorgung ab

SAATMAISBOOSTER

2 l **Wuxal Boron Plus** + 4 l **Wuxal P Profi** + 4 l **AZO Speed/ha**

- Im 6 Blatt Stadium der weiblichen Linien
- Fördert Befruchtung, Kolbenausbildung und Kolbenfüllung

DÜNGER & INSEKTIZIDE

20 kg Pannon Starter/ha

Schnell verfügbarer Phosphor - fördert Wurzelwachstum – raschere Jugendentwicklung
Optimal bei Direktsaaten, schwachen Böden, kühler Witterung
Mischbar mit **Belem 0,8 MG** oder **Picador 1,6 MG**

Belem 0,8 MG

Insektizides Granulat gegen: Larven des Maiswurzelbohrers
Drahtwurm

Empfohlene Aufwandmengen:

Früher Anbau/starker Druck	20 kg/ha
Normaler - später Anbau	12 kg/ha
Saatmais	24 kg

oder

Picador 1,6 MG

Doppelt konzentriertes insektizides Granulat gegen: Larven des Maiswurzelbohrers
Drahtwurm, Erdräupen

Dadurch längere Wirkungsdauer, stärkere Wirkung

Aufwandmenge: 12 kg/ha

Käferbekämpfung Maiswurzelbohrer

250 g Mospilan 20 SG + zugeb. Pyrethroid + 0,15 l Designer/ha

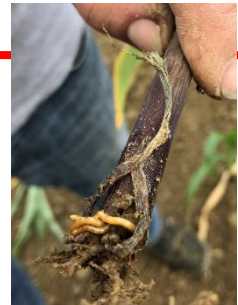
Optimaler Anwendungszeitpunkt zur Blüte (Verhinderung Narbenfrass)

Rasche Anfangs- und gute Dauerwirkung (reduziert die Population)

Maiszünslerbekämpfung

0,75 l Mimic + 0,15 l Designer/ha

Optimaler Einsatzzeitpunkt (= 1 m Spritzung) solange der Mais befahrbar ist



ÖLKÜRBIS



HERBIZIDANWENDUNG

0,25 l Centium CS + 0,25 l Flexidor + 1 l Basar + 0,4 l Grounded/ha

Verringerte Wirkstoffverlagerung in die Keimzone
auf **leichten, humusarmen** Böden Aufwandmenge bei **Flexidor** reduzieren!

1 l Centurion Plus/ha im Nachauflauf - Art. 53 Zulassung beantragt gegen einjährige Rispe

BLATTDÜNGER, PFLANZENSTÄRKUNG

(registriertes Kupfermittel) + **2 l Wuxal Boron plus + 5 l Azo-Speed/ha**

Einsatz beim letztmöglichen Termin (Befahrbarkeit) – Mischungen mit Mospilan 20 SG möglich

INSEKTIZIDE

12 kg Belem 0,8 MG/ha

Gegen die Larven der **Saatenfliege** wird eine Art. 53 Zulassung beantragt

250 g Mospilan 20 SG + 0,5 l Gondor/ha

Gegen **Blattläuse** wird eine Art. 53 Zulassung beantragt

RAPS

HERBIZIDANWENDUNG im Frühjahr



1 l Korvetto/ha

Gute Korrekturmöglichkeit im Frühjahr gegen Besenrauke, Klatschmohn, Kamille, Kornblume, Klettenlabkraut, Distel, Storchnabel, ...

Mischbar mit **Insektiziden, Gräsermittel** (Panarex, Centurion Plus, Fusilade, Focus ultra),

Wachstumsregler und **Blattdünger** (Wuxal Boron Plus, Azo-Speed, Kwizda Vital Essenz, ...)

Wichtig: keine Nachfröste, Einsatz bis BBCH 50

Gute Benetzung – mindestens 300 l Wasser/ha

1,25 l Panarex/ha

Ausfallgetreide (mischbar mit Korvetto)

oder: **1 l Centurion Plus/ha**

Schadgräser inklusive Raygräser und Rispe

INSEKTIZIDE

Rapsstängelrüssler

50 ml Cymbigon Forte + 0,15 l Designer/ha

Rapsglanzkäfer

200 g Mospilan 20 SG + 50 ml Cymbigon Forte + 0,15 l Designer/ha

BLATTDÜNGER

2 l Wuxal Boron Plus/ha zur Borversorgung bei den Insektizidterminen

5 l Azo Speed/ha Wachstumsmotor

2 l Wuxal Schwefel/ha sichert einen Teil des hohen Schwefelbedarfs über das Blatt

2 l Kwizda Vital Essenz/ha Stressreduktion bei Frühjahrstrockenheit

FUNGIZIDEINSATZ

Sklerotiniabekämpfung

1 l Promesa/ha

optimaler Termin beim Abfallen der ersten Blütenblätter

SOJA

HERBIZIDANWENDUNG

Vorauflauf

Kwizda „Soja Pack“ (für 2 ha)

NEU

0,25 l Reactor + 2 l Successor 600 + 0,4 l Grounded/ha

Praxistipp:

1 Kwizda „Soja Pack“ + 2 l Stomp Aqua + 0,8 l Grounded für 2 ha



Nachauflauf - Splitting

1. **7,5 g Harmony SX + 0,3 l Neo-Wett**

2. **7,5 g Harmony SX + 0,5 l Pulsar 40 oder 0,8 l Pulsar Plus + 0,3 l Neo-Wett**
aktuelle Zulassung und Anzahl der Anwendungen bei Pulsar/Pulsar Plus beachten!
KEINE Mischungen mit Gräsermittel!

1 l Centurion Plus/ha (Art. 53 Zulassung beantragt gegen Einjährige Rispel)

INSEKTIZIDE

12 kg Belem 0,8 MG/ha

Gegen Drahtwurm und die Larven der **Saatenfliege** wird eine Art. 53 Zulassung mit 12 kg/ha beantragt

WILDVERBISS

REHWILD: Trico – 5 %ig Randbehandlung reicht in der Regel aus

HASEN: Wuxal Amino zur Vergrämung – richtige Anwendung **3 x 2 er Regel**

2 l Wuxal Amino in 2 l Wasser ansetzen – 2 Tage in warmer Umgebung (Sonne) stehen lassen
– verdünnt auf Hektarmenge Wasser ausbringen. Nach Niederschlag wiederholen!

BLATTDÜNGER

2 l Wuxal Combi B Plus/ha

ab 8 Blatt Stadium

Bor - bessere **Befruchtung** – dadurch Mehrerträge
gute **Mischbarkeit** mit Gräsermittel, Fungizid und Insektizid
Molybdän fördert den **Knöllchenansatz**

SONNENBLUME

INSEKTIZIDE

Drahtwurm

12 kg Belem 0,8 MG/ha

Ausbringung bei der Saat



HERBIZIDANWENDUNG

Vorauflauf

3 l Fantasia + 2 l Stomp Aqua/ha VA in allen Sorten möglich

Nachauflauf

Express SX → günstig, unabhängig von Bodenfeuchte, nur in **toleranten Sorten** möglich

Splitting: 2 x 30 g Express SX + 0,25 l Gondor/ha im NA im Abstand von 10 Tagen (im 2-4-Blattstadium der Melde), mischbar mit Fusilade oder Agil S gegen Hirse und Flughafer

Solo: 1 x 45 g Express SX + 0,25 l Gondor/ha im NA bis zum 4-Blattstadium der Melde
Keine Mischung mit Gräsermittel empfohlen

Tipp: Express SX ist in jedem Stadium der Sonnenblume verträglich.

Anwendung auch kurz nach Niederschlag möglich – keine Wachsschicht erforderlich

1 l Centurion Plus/ha (Art. 53 Zulassung beantragt gegen Einjährige Rispel)

BLATTDÜNGER

2 l WUXAL Boron Plus/ha

ab 8-Blatt Stadium

Bessere Befruchtung – dadurch Mehrerträge

Gute Mischbarkeit mit Express, Gräsermittel, Fungizid und Insektizid (Blattlausbefall)

2 l Wuxal Schwefel/ha

hoher Schwefelbedarf - Erhöhung des Ölgehaltes

2 l Kwizda Vital Essenz/ha

fördert das Wurzelwachstum

Erhöht Stresstoleranz

ZUCKERRÜBE

HERBIZIDANWENDUNG



1. NAK

1,25 – (1,5) l Betanal Tandem

+ 1 l Metafol SC

+ 0,5 l Gondor + 2 l Wuxal P-Profi/ha

+ 100 ml Venzar 500SC/ha

+ 20 g Debut Begrünungsreste, Vogelknöterich, Bingelkraut
bei großen Unkräutern und/oder verspäteter 1. NAK

Hinweis: Durchschnittstemperatur mind. 9 °C – vor/nach Nachfrösten nicht anwenden

2. und 3. NAK

1,5 l Betanal Tandem

+ 1 l Metafol SC

+ 0,5 l Gondor + 2 l Wuxal P-Profi/ha

+ 0,5 l Tanaris Wirkung hauptsächlich über den Boden gegen **Hirschen, Amaranth,**
Kamille, Ausfallsonnenblume u.a. Problemunkräuter – verstärkt die Mischung

+ Debut Duo Active Pack = 20 - 30 g Debut + 100 - 150 ml Venzar 500 SC/ha

Bingelkraut, Klettenlabkraut, Vogelknöterich, Ambrosia, Stechapfel, Nachtschatten
wichtig bei **großen Unkräutern**, die von der letzten NAK übriggeblieben sind.

Hinweis: Durchschnittstemperatur mind. 9 °C – vor/nach Nachfrösten nicht anwenden

Unter bestimmten Bedingungen (Trockenheit, sehr starke Wachsschicht) kann der Zusatz von zusätzlichen Additiven (EMU 11E) zu den Mischungen sinnvoll sein.

Kwizda Beratung nutzen

PROBLEM Distel / Flughafer / tolerante Ausfallsonnenblume

165 g Lontrel 720 SG + 0,5 l Gondor/ha immer vormittags spritzen

(85 g Lontrel 720 SG/ha gegen tolerante Sonnenblumen zu den NAK's ausreichend)

+ 1,25 l Panarex oder 1 l Centurion Plus/ha kombinierbar

PROBLEM Hirse

Bodenversiegelung: Tanaris zu der 2. und 3. NAK je 0,5 l/ha

Hirse aufgelaufen: 1,25 l Panarex oder 1 l Centurion Plus/ha

BLATTSCHLUSS – wichtigster Bor-Düngertermin

2 l Wuxal Boron Plus

+ 2 l Kwizda Vital Essenz (Vitalisierung, Stresstoleranz)

+ 0,3 l Promesa/ha → Greening Effekt

Mischungen mit Panarex oder Centurion Plus gegen Hirschen möglich

CERCOSPORASTRATEGIE

- | | |
|------------------------------|---|
| 1. Spritzung | 1 l Eminent
+ 1,5 l Cuprofor flow
+ 0,15 l Designer – Wirkungsverstärker & schützt vor Abwaschen
+ 2 l Wuxal Boron Plus
+ 5 l Azo-Speed/ha |
| 2. Spritzung | 0,4 l Sekvenca *1,5 l Univoq
+ 1,5 l Cuprofor flow
+ 0,15 l Designer
+ 2 l Wuxal K40 – speziell bei / vor Trockenheit (Zuckereinlagerung)
+ 5 l Azo-Speed/ha |
| 3. Spritzung | 0,4 l Sekvenca
+ 1,5 l Cuprofor flow
+ 0,15 l Designer
+ 2 l Wuxal K40 |
| 4. Spritzung
(bei Bedarf) | 2,5 l Cuprofor flow
+ 0,15 l Designer |

*** Notfallzulassung von Univoq für 2024 wurde beantragt!**

Cuprofor flow: in Summe max. 10,4 l/ha/Jahr (= 3.952 g Reinkupfer)

Solange die Gesamtmenge (10,4 l/ha/Jahr) nicht überschritten wird, sind auch zusätzliche Anwendungen zu den im Register ersichtlichen 4 Anwendungen möglich.

DÜNGER

- | | |
|-------------------------|--|
| 2 l Wuxal Boron Plus/ha | sichert den hohen Borbedarf
Einsatz zu Reihenschluß & 1. Cercosporaspritzung
Borsäure – erhöht den pH Wert NICHT! |
| 2 l Wuxal K 40/ha | vor oder während Trockenperioden – „Kalium hilft Wasser sparen“
weniger oder später „schlafende Rüben“
positiver Effekt auf den Zuckergehalt in der Rübe |
| 20 kg Pannon Starter/ha | P-betonter Mikrogranulatdünger für Kartoffel, Zuckerrübe und Mais
fördert die Wurzelbildung und Jugendentwicklung
Optimal bei Mulch- und Direktsaaten, kühler Witterung, schlechter P-Versorgung |

STRATEGIE SCHÄDLINGE

- | | |
|-------------------|---|
| Erdfloh: | 50 ml Cymbigon Forte/ha (Art. 53 beantragt) |
| Rübenderbrüssler: | 250 g Mospilan 20 SG + 50 ml Cymbigon Forte/ha (Art. 53 beantragt) |
| Blattläuse: | 200 g Mospilan 20 SG/ha (Art. 53 beantragt) |
| Rübenmotte: | 50 ml Cymbigon Forte/ha |
| Drahtwurm: | 12 kg Columbo 0,8 MG/ha insektizides Granulat bei der Aussaat |

KULTURHIRSE

HERBIZIDANWENDUNG

Sorghumhirse

3 l Gardo Gold (VA) nur bei „Safener-gebeiztem“ Saatgut
0,2 kg Arrat + 1 l Dash/ha (NA) im Nachauflauf

Rispenhirse

2 x 7,5 g Harmony SX + 0,3 l Neo-Wett/ha



INSEKTIZIDE

12 kg Picador 1,6 MG/ha

Doppelt konzentriertes Granulat gegen Drahtwurm in Sorghumhirse
Empfehlung: 12 kg/ha bei der Saat in die Saatsfurche einbringen

ERBSEN

HERBIZIDANWENDUNG

Vorauflauf

3 l Stallion SyncTec/ha Unkraut inkl. Hirsen
oder

3 l Fantasia + 2 l Stomp Aqua/ha (Mischung auch in Lupine zugelassen)

Nachauflauf

2 l Butoxone + 2 l Stomp Aqua/ha
+ 50 ml Cymbigon Forte/ha gegen Blattrandkäfer

1,25 l Panarex gegen Gräser (Flughäfer, Hirsen, ...)
+ 50 ml Cymbigon Forte/ha Erbsenwickler, Blattläuse werden miterfasst
+ 1 l Promesa/ha gegen Blattkrankheiten

ACKERBOHNEN

HERBIZIDANWENDUNG

Vorauflauf

3 l Stallion SyncTec/ha Unkraut inkl. Hirsen
oder

3 l Fantasia + 2 l Stomp Aqua/ha (Mischung auch in Lupine zugelassen)

Nachauflauf

1,25 l Panarex gegen Gräser (Flughäfer, Hirsen, ...)
+ 50 ml Cymbigon Forte/ha Blattrandkäfer, Bohnenkäfer & Blattläuse werden miterfasst
+ 1 l Promesa/ha gegen Mehltau u.a. Blattkrankheiten

Unkraut-Korrekturspritzung in Erbsen und Ackerbohnen

Pulsar Plus im Nachauflauf im 2-4-Blattstadium der Unkräuter
(eventuell § 53 Notfallzulassung – Zulassungsstand und Verträglichkeit beachten)

KARTOFFEL

KARTOFFELBEIZEN

0,2 l/t Moncut	gegen Rhizoctonia solani (Silberschorf wird miterfasst) Anwendung stationär oder beim Legen möglich
2 kg/t Symphonie	zum Stäuben vor/beim Legen gegen Rhizoctonia solani
1 – 3 l/ha Promesa	Furchenbehandlung gegen Rhizoctonia und Colletotrichum – Beratung anfordern!

DRAHTWURMBEKÄMPFUNG

12 kg Picador 1,6 MG oder **24 kg Belem/ha**
Wichtig: gleichmäßige Verteilung im Damm
Wirkungsdauer max. 90 Tage

MIKROGRANULATDÜNGUNG:

20 kg Pannon Starter/ha beim Legen - Erhöhung Knollenansatz,

HERBIZIDANWENDUNG

VA – UNKRAUTBEKÄMPFUNG

(Vor dem Durchstoßen der Kartoffel):

3-4 l Fantasia + 0,5 kg Citation/ha
(Nachtschatten, Klettenlabkraut) (VA bis früher NA)

Fantasia = 800 g/l Prosulfocarb

oder

2,5 – 3 l Stallion SyncTec + 0,5 kg Citation/ha

Praxistipp bei Stechapfel & Nachtschatten

3 l Stallion SyncTec + 1,5 l Proman + 2 l Fantasia/ha

Vorauflauf auch in Metribuzin-unverträglichen Sorten

NA – UNKRAUTBEKÄMPFUNG / KORREKTUR:

40 g Titus + 0,25 l Gondor + 2 l Wuxal P Profi/ha

ca. 10 20 cm Kartoffelhöhe

Korrektur gegen Melde / Gänsefuß, Amaranth, Kamille, Hirse, Flughafer

GRÄSERBEKÄMPFUNG

1,25 l Panarex/ha gegen Flughafer, Wildhirsen, (Quecke 2,25 l Panarex/ha)

oder

1 l Centurion plus/ha gegen Schadgräser inkl. Raygräser und Rispen (Quecke 2,5 l/ha)

FUNGIZIDSTRATEGIE – KARTOFFEL:

Beginn vor Reihenschluss, Spritzintervall 10 – 12 Tage



1. 0,25 I Zorvec Entecta /ha

Oxathiapiprolin, Amisulbrom

NEU

+ 4 I Wuxal P Profi/ha

2. 1,5 I Diprospero + 0,75 I Dagonis/ha

Dimethomorph, Propamocarb + Fluxapyroxad, Difenoconazol,

+ 2 I Wuxal P Profi/ha

3. 0,25 I Zorvec Entecta + 0,5 I Promesa/ha

Oxathiapiprolin, Amisulbrom + Azoxystrobin,

4. 1,5 I Diprospero + 0,5 I Propulse/ha

Dimethomorph, Propamocarb + Prothioconazol, Fluopyram

5. 0,45 kg Reboot + 0,5 I Promesa/ha

Cymoxanil, Zoxamid + Azoxystrobin

6. 0,45 kg Reboot + 0,5 I Propulse/ha

Cymoxanil, Zoxamid + Prothioconazol, Fluopyram

7. Kwizda Kartoffelpack

1,2 I Prevint flow + 0,24 I Winner/ha

Ametoctradin, Fluazinam

8. 0,4 I Winner /ha

Fluazinam

Stoppspritzung bei sichtbaren Phytophthoraabfall:

0,45 I Reboot + 0,4 I Winner/ha

oder 2 I Diprospero + 0,4 I Winner/ha

Wuxal P Profi/ha

Höhere Mengen fördern den Knollenansatz, 1 I zu jeder Fungizidspritzung

3 I Wuxal K40/ha

schützt vor Trockenstress
fördert Stärkeeinlagerung

5 - 10 I Azo Speed/ha

N, S, Mg

2 I Kwizda Vital Essenz

Vitalisierung, Stressreduktion

Zorvec Endavia weiterhin erhältlich (Zulassung auch in Zwiebel)

STRATEGIE KARTOFFELKÄFER:

1. 50 ml Spintor + 0,15 Designer/ha

2. 0,25 I Alverde + 0,15 I Designer/ha

BLATTLÄUSE:

250 g Mospilan 20 SG/ha (Virusüberträger v.a. in Pflanzkartoffeln)

Fungizidspritzungen einfach planen
unter:
www.kwizda-agro.at/spritzplaene

Praxistipp: + 0,15 I Designer/ha zu den Fungizidspritzungen **Anhaftung – Sticker, Regenfestigkeit + Verteilung**, (speziell für Tauspritzungen und bei regnerischem Wetter)

KEIMHEMMUNG / SIKKATION:

KEIMHEMMUNG am Feld:

5 kg Royal MH/ha (in ca. 400 – 500 I Wasser/ha)

Anwendung: Speisekartoffel min. 25 mm, Industriekartoffel min. 35 mm Ø

Termin: meist Anfang - Mitte Juli, wüchsige Bedingungen!

Sikkation frühestens 3 Wochen nach Anwendung von Royal MH

SIKKATION:

1,6 I Kabuki Go/ha (= 0,8 I Kabuki + 0,8 I Gondor) + 3 I EMU 11 E/ha

1-2 x – Abstand ca. 7 Tage, je nach Sorte oder ca. 1-3 Tage nach Schlägeln

BLATTDÜNGER

NEU

Kwizda Vital Essenz

Neuer Flüssigdünger mit 3% N, 3 % K₂O, 39% organische Substanz (Aminosäuren, Algenextrakt, u.v.m.) unterstützt die Pflanzen bei Stresssituationen, fördert die Wurzelbildung.

Einsatzempfehlung in Kulturen nach extrem wasser- und nährstoffzehrenden Vorfrüchten wie Zuckerrübe und Sonnenblume.

In Kulturen zur Linderung von Stressfaktoren (Herbizidreaktionen, Trockenheit, Kälte, Hitze...)

Keine Mischung mit kupferhaltigen Produkten!

Empfehlung: 2 l/ha Kwizda Vital Essenz

Azo-Speed

300 g/l Stickstoff (1/3 langsamer und 2/3 rasch wirksam), 67 g/l Schwefel und 33 g/l Magnesium
Flüssige Form von Harnstoff + Bittersalz, keine Ätزشäden – auch bei hohen Temperaturen einsetzbar und universell mischbar

Empfehlung: 4 x 5 l oder 2 x 10 l/ha Azo-Speed

Wuxal P-Profi

255 g/l Phosphor, 64 g/l Stickstoff, 64 g/l Kalium und Spurennährstoffe

Verbesserte Wurzelentwicklung und Jugendentwicklung, stabilisiert den pH-Wert der Spritzbrühe im leicht sauren Bereich, steigert die Herbizidleistung

Empfehlung: 2 – 4 l/ha

Korn-Speed

250 g/l Mangan, 100 g/l Kupfer und 250 g/l Zink

Deckt den Bedarf dieser 3 essentiellen Spurenelemente ab

Empfehlung: 0,5 – 1 l/ha

Wuxal Boron Plus

70 g/l Stickstoff, 183 g/l Phosphor, 108 g/l Bor und Spurennährstoffe

Borreicher Suspensionsdünger mit Spurenelementen in chelatisierter Form

Empfehlung: 2 l/ha

Wuxal Combi B plus

84 g/l Bor, 70 g/l Mangan, 3,5 g/l Molybdän und 42 g/l Schwefel

Empfehlung: 2 l/ha

Wuxal K 40

400 g/l Kalium, 50 g/l Stickstoff, 31 g/l Magnesium und Spurennährstoffe

Hilft den Pflanzen Trockenstress besser zu überwinden, zur Optimierung der Kaliumversorgung auf leichten, sandigen und/oder Kalium fixierenden Standorten

Empfehlung: 2 – 3 l/ha

Sämtliche angeführte Blattdünger sind vom Nährstoffverhältnis optimal aufeinander abgestimmt, erreichen dadurch hohe Wirkungsgrade und sind daher Einzelnährstoffdüngern vorzuziehen!

PRAXISTIPP

SCHOKO-Mischung für gestresste Bestände

4 l Wuxal P-Profi + 5 l Azo-Speed/ha

REGIONALE INFORMATIONEN

Aktuelle, regionale Pflanzenschutz-Empfehlungen von Ihrem Kwizda-Berater auf das Handy bekommen!

So einfach funktioniert es:

Telefonnummer Ihres Beraters – Roman Köcher **0664/852 92 72**

In ihr eigenes Handy speichern, kurze „WhatsApp Nachricht“ mit Name, Adresse, Kultur, ... und schon sind Sie im Verteiler für die nächste Aussendung!

Weitere Regionalempfehlungen erhalten Sie auf Anfrage auch für:

- Weinbau
- Obstbau (Kernobst, Steinobst, Beerenobst, Schalenobst)
- Zwiebel, Knoblauch
- verschiedene Gemüsekulturen

AKTIONEN 2024

AKTION Kwizda Maispack



2 x **Kwizda Maispack** + 1 x 20 l **Wuxal P Profi** = 1 x 5 l **Wuxal P Profi** **GRATIS**

AKTION „SAUBERES GETREIDE“

Sie erhalten eine hochwertige Arbeitsjacke gratis beim Kauf von:

2 Pkg. á 10,6 kg
oder
4 Pkg. á 5,3 kg
Broadway Plus

Broadway™ Plus
Arylex® active

oder
18 kg **Broadway**

BROADWAY



Symbolbild

Rechnung über Kauf und Größenangabe senden an:
broadway@kwizda-agro.at Einsendeschluss: 31.5.24

AKTION „gesundes Getreide“

Beim Kauf von in Summe:

40 l Kwizda Getreidefungiziden

erhalten Sie ein hochwertiges Engelbert Strauss Gilet gratis (max. 1 Gilet/Betrieb)

Rechnung über Kauf und Größe senden an:

getreideaktion@kwizda-agro.at

Einsendeschluss: 31.5.2024



Input Xpro **Siltra Xpro** **Verben™ FUNGIZID** **Univoq™ Inatreq® active**

PFLANZENSCHUTZ REGISTERNUMMERN

Agil S 2928	Betanal Tandem 3677	Cuprofor flow 3034-901	Flexidor 2691	Metafol SC 3573	Proman 3662	Siltra Xpro 3800	Tanaris 3697
Alverde 2911	Broadway 3049	Cymbigon forte 3998	Fusilade 2790	Mimic 2620	Promesa 4286	Spectrum 2798	Titus 2478
Ariane C 3338	Broadway Plus 4411	Dagonis 4036	Gardo Gold 2775	Moncut 2488	Pronto Plus 2628	Spectrum Gold 3461	Trico 2787
Arigo 3260	Butoxone 1052	Debut 2521	Harmony SX 2941	Mospilan 20 SG 2830	Propulse 3371	Spintor 3296	Univoq 4340
Arrat 3133	Centium CS 2733	Dicopur M 3052	Input Xpro 3302	Multivo 4425-901	Pulsar 40 3628	Stabilan 400 2206	Variano Xpro 3552
Axial 50 3067	Centurion Plus 4254	Diprospero 4161	Kabuki 2907	Mural 3776	Pulsar Plus 3737	Stallion SyncTec 3483	Venzar 3682
Barracuda 3821	Cerone 3272	Eminent 3361-901	Korvetto 4060	Panarex 3201	Reactor 2733-901	Stomp Aqua 3107	Verben 4329
Basar 3879	Citation 3600	Express SX 2914	Kwizda Dicamba 3776-901	Picador 1,6 MG 4109	Reboot 3640	Successor 600 2881	Winner 2528
Basar Plus 3999	Columbo 0,8 MG 4114	Fabulis OD 4034	Laudis 2912	Pixxaro EC 3756	Royal MH 3281	Symphonie 3487	Zorvec Endavia 4176
Belem 0,8 MG 3553	Concert SX 2932	Fantasia 4342	Lontrel 720 SG 3409	Prevint flow 4221-901	Sekvenca 4001	Talisman 3767	Zorvec Entecta 4403

Kwizda Agro GmbH
Universitätsring 6
1010 Wien
www.kwizda-agro.at

Pflanzenschutzmittel sicher verwenden.
Vor der Verwendung stets Etikett und Produktinformationen lesen.

Kwizda
Agro