

ACKERBAU-EMPFEHLUNGEN 2024

Burgenland / Niederösterreich Süd



Peter Rojacz
0664/9694833

Geschätzte Landwirte,

Diese Empfehlung ist ein Leitfaden für intensive Bestandsführung und verschiedene Kombinationsmöglichkeiten. Nicht jede Maßnahme ist in jeder Situation notwendig und sinnvoll. Für Beratungen in der Saison stehen wir gerne zur Verfügung!

Videos und viele weitere Informationen für Ihre Region finden Sie unter:

www.kwizda-agro.at/peter-rojacz

Inhalt

WINTERWEIZEN, WR, WT, DINKEL	2
WINTERGERSTE, WINTERBRAUGERSTE	4
SOMMERGERSTE / HAFER.....	5
WINTER- und SOMMERDURUM.....	6
MAIS	6
ÖLKÜRBIS	10
RAPS	10
SOJA	11
SONNENBLUME	12
ZUCKERRÜBE	13
KULTURHIRSE	15
ERBSEN	15
ACKERBOHNEN.....	15
KARTOFFEL	16
BLATTDÜNGER.....	18
NOTIZEN	19
REGIONALE INFORMATIONEN	20
PFLANZENSCHUTZ REGISTERNUMMERN	20

WINTERWEIZEN, WR, WT, DINKEL

HERBIZIDANWENDUNG

NEU

40 g **Broadway Plus** + 0,6 l NM/ha

Gegen Unkräuter und Windhalm in Sommerungen und Winterungen

60 g **Broadway Plus** + 1 l NM/ha

Gegen alle Unkräuter und Windhalm, wobei Ackerfuchsschwanz, Flughafer, Raygräser und Trespen miterfasst werden und sogar Quecke unterdrückt wird.

Wichtig: sehr frühe Anwendung – nur in Winterungen

Durch den zusätzlichen Wirkstoff **Arylex** wirkt Broadway Plus noch breiter (Taubnessel, Erdrauch, Klette, Kornblume, Distel), rascher und beugt Resistenzentwicklung auf Zweikeimblättrige vor.

Praxistipp:

- Vor Frostnächten Anwendung bis spät. 15:00 Uhr
- Randbehandlung 60 g/ha gegen einwandernde Gräser (Trespe)

Packungsgrößen:

NEU

Broadway Plus: 5,3 kg (300 g Broadway Plus + 5 l NM) 7,5 ha
10,6 kg (600 g Broadway Plus + 10 l NM) 15 ha

weiterhin erhältlich:

Broadway: 6 kg (1 kg Broadway + 5 l NM) 8 ha
18 kg (3 kg Broadway + 15 l NM) 24 ha

25 g **Express SX** + 0,25 l **Pixxaro EC**/ha

Unkraut- und Distelpack bis BBCH 37 (ohne Gräserwirkung)

oder

85 g **Concert SX** + 0,25 l **Pixxaro EC**/ha

Frühanwendung inkl. blühender Ehrenpreis

Mögliche Mischpartner:

- + 0,5 l **Stabilan 400**/ha zur Bestockungsförderung
- + 2 l **Wuxal P Profi**/ha fördert die Jugendentwicklung
- + 0,5 – 1 l **Korn Speed**/ha (250 g Mn, 100 g Cu, 250 g Zn)
- + 5 l **AZO-Speed**/ha (N, S, Mg)

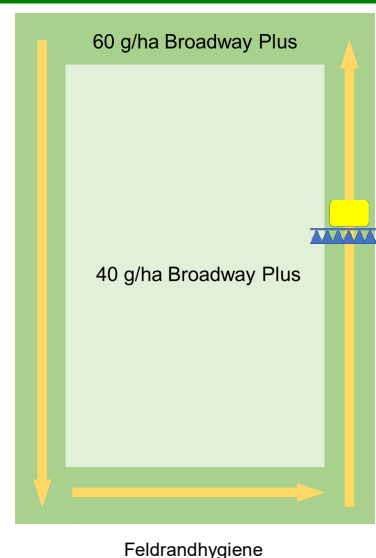
Korrekturen nach Herbstanwendung:

0,25 l - (0,5 l) **Pixxaro EC**/ha

gegen Klette, Kornblume, usw.

1 - 1,25 l **Ariane C**/ha

gegen Distel, Klette, Kornblume, Wurzelunkräuter



WACHSTUMSREGLEREINSATZ / FUNGIZID T1 (= Schossbeginn)

Bei trockenen Bedingungen Aufwandmengen anpassen - Beratung anfordern

BBCH 31/32 bei wüchsigen Bedingungen

1 l Fabulis OD (Roggen 1,25 l/ha) **+ 0,6 l Verben/ha** (Halmbruch, Septoria, Mehltau)
oder: **+ 0,75 l Pronto Plus**

+ 5 l AZO-Speed/ha

+ 2 l Wuxal K40/ha – bei Frühjahrstrockenheit

+ 0,5 – 1 l Korn-Speed/ha

+ 50 ml Cymbigon Forte/ha (bei Bedarf – Getreidehähnchen)

Späte Kürzung/Nachkürzung im Fahnenblatt 0,5 l Fabulis OD + 0,3 l Cerone/ha
Mischbar mit Fungiziden; in Summe max. 1,5 l Fabulis OD/ha/Jahr zugelassen.

FUNGIZIDEINSATZ T2 (= Fahnenblatt) / T3 (= Blüte)

Blattbereich (T2 – Fahnenblatt)

1 - 1,25 l Input Xpro/ha

ab Fahnenblatt bis Ährenschieben (Septoria, Mehltau, Roste), optimal für
Einmalstrategie in Roggen, Triticale und Dinkel

1,5 – 2 l Univoq/ha Komplettlösung gegen Septoria, Roste, Schneeschimmel bis Fusarium
Kombination aus stärkstem Azol + neuester Wirkstoffgruppe (Inatreq active)

In die Ähre (T3 Ähre - Blüte)

0,8 l Verben/ha Preiswerte Lösung für das Trockengebiet

Einsatz Grannenspitzen – Ende Blüte

Gezielt gegen späten Rost (Fusarium wird miterfasst)

0,8 l Siltra Xpro/ha Fusarium, später Rost

NEU

+ 5-10 l AZO-Speed/ha (oder in die Ähre nach der Blüte zur Proteinsteigerung + 20 l/ha)

+ 2 l Wuxal K 40/ha (gegen Trockenstress – vor Trockenperioden einsetzen)

+ 50 ml Cymbigon Forte/ha (bei Bedarf – gegen Getreidehähnchen, saugende Insekten)

BLATTDÜNGUNG / VITALISIERUNG

NEU

2 x 2 l Kwizda Vital Essenz/ha nach Rübe & Sonnenblume – Stressreduktion bei Spätsaaten

WINTERGERSTE, WINTERBRAUGERSTE



HERBIZIDANWENDUNG

25 g Express SX + 0,25 l Pixxaro EC/ha = Unkraut- und Distelpack
(ev. + 0,9 l Axial 50/ha) Allroundlösung bis BBCH 37

oder:

85 g Concert SX + 0,25 l Pixxaro EC/ha

Frühanwendung inkl. blühender Ehrenpreis, Ampfer, Storchschnabel, ...

- + 2 l Wuxal P Profi/ha fördert die Jugendentwicklung
- + 0,5 - 1 l Korn-Speed/ha (250 g Mn, 100 g Cu, 250 g Zn)
- + 5 l AZO-Speed/ha (N, S, Mg)

WACHSTUMSREGLEREINSATZ / FUNGIZID T1 (= Schossbeginn)

Bei trockenen Bedingungen Aufwandmengen anpassen - Beratung anfordern
BBCH 31/32 bei wüchsigen Bedingungen

1 – 1,25 l Fabulis OD + 0,6 Verben/ha (inkl. Halmbruchwirkung, resistenter Mehltau)
oder **+ 0,75 l Pronto Plus/ha**

+ 5 l AZO-Speed/ha

+ 0,5 – 1 l Korn-Speed/ha

+ 2 l Wuxal K 40/ha - Frühjahrstrockenheit

+ 50 ml Cymbigon Forte/ha (bei Bedarf – Getreidehähnchen)

Späte Kürzung / Nachkürzung im Fahnenblatt 0,5 l Fabulis OD + 0,3 l Cerone/ha
Mischbar mit Fungiziden; in Summe max. 1,5 l Fabulis OD/ha/Jahr zugelassen.

Korrekturspritzung nach Herbstherbizid-Anwendung:

+ 0,25 l Pixxaro EC/ha Klettenlabkraut, (bei Kornblume 0,5 l Pixxaro EC/ha)

+ 1 - 1,25 l Ariane C/ha Distel, Kamille, Kornblume, Klettenlabkraut, Ampfer,
Durchwuchskartoffel, Wurzelunkräuter, ...

FUNGIZIDEINSATZ T2 (= Fahnenblatt)

Achtung: 2023 starkes Ramularia-Auftreten, auch in sonst trockeneren Regionen.
Ramularia verursacht starke Ertragseinbußen - Zusatz von Multivo empfehlenswert!

1 – 1,25 l Input Xpro/ha

oder

0,8 l Verben/ha (max. 1 l/ha)

+ 1,5 l Multivo/ha **NEU** (Folpet 500g/l) gegen Ramularia

+ 5 l AZO-Speed/ha

KEIN Einsatz in Winterbraugerste

+ 2 l Wuxal K 40/ha

Ertragsabsicherung bei Trockenheit

+ 50 ml Cymbigon Forte/ha

(bei Bedarf gegen Getreidehähnchen, saugende Insekten)

BLATTDÜNGUNG / VITALISIERUNG

NEU

2 x 2 l Kwizda Vital Essenz/ha nach Rübe & Sonnenblume – Stressreduktion bei Spätsaaten

SOMMERGERSTE / HAFER (Registrierung beachten)

HERBIZIDANWENDUNG

100 g Concert SX + 0,25 l Gondor/ha gegen Knöterich, Ampfer und Storchschnabel

oder:

40 g Express SX + 0,25 l Gondor/ha

Mögliche Mischpartner:

+ 1 l Dicopur M/ha Verstärkung auf Distel und Gänsefuß-Arten

oder:

+ 0,25 l Pixxaro EC/ha Verstärkung auf Klettenlabkraut, Knöteriche, Kornblume, usw.
Pixxaro nicht in Hafer registriert

Concert SX, Express SX, Ariane C, Dicopur M auch in Hafer registriert

oder:

0,25 l Pixxaro EC + 1 l Dicopur M/ha **sulfonylharnstofffrei**
(Distel, Winde, Gänsefuß, ...)

+ 0,9 l Axial 50 bei Flughafer mischbar (nur in Gerste)

Mögliche Mischpartner:

+ 0,5 – 1 l Korn-Speed/ha (250 g Mn, 100 g Cu, 250 g Zn)

+ 5 l Azo-Speed/ha (N,S,Mg)

+ 50 ml Cymbigon Forte/ha (bei Bedarf gegen Getreidehähnchen)



WACHSTUMSREGLEREINSATZ (SG)

EC 31/32

1 – 1,25 l Fabulis OD/ha

Späte Kürzung im Fahnenblatt:

0,5 l Fabulis OD + 0,3 l Cerone/ha - mischbar mit Fungiziden

FUNGIZIDEINSATZ (SG)

1 l Input Xpro/ha

Einsatz im BBCH 39 (Fahnenblatt)
Dauerwirkung bis in die Abreifephase

oder:

0,6 - 0,8 l Verben

preiswerte Lösung inkl. resistenter Mehltau

oder:

1,25 l Pronto Plus/ha

preiswerte Lösung inkl. Mehltau

+ 1,5 l Multivo/ha

zur **Ramulariakontrolle**

0,8 l Siltra Xpro/ha

auch in **Hafer** zugelassen

+ 2 l Wuxal K 40/ha

Ertragsabsicherung bei Trockenheit (Stomata-Regulierung)

+ 50 ml Cymbigon Forte/ha

(bei Bedarf gegen Getreidehähnchen)

NEU

WINTER- und SOMMERDURUM

HERBIZIDANWENDUNG

40 g **Broadway Plus** + 0,6 l NM/ha

Gegen Unkräuter, Flughafer und Windhalm

60 g **Broadway Plus** + 1 l NM/ha (nur in Winterdurum)

Gegen alle Unkräuter und Windhalm, wobei Ackerfuchsschwanz, Flughafer, Raygräser und Trespen miterfasst werden und sogar Quecke unterdrückt wird

Wichtig: sehr frühe Anwendung

Praxistipp:

- Vor Frostnächten Anwendung bis spätestens 15:00 Uhr
- Randbehandlung 60 g/ha gegen einwandernde Gräser (Trespe)

25 g **Express SX** + 0,25 l **Pixxaro EC**/ha

Sehr breit gegen Unkräuter einsetzbar (ohne Gräserwirkung) - breit mischbar

ev. + 0,6 l **Verben** /ha – bei sehr frühem Mehltauauftreten

Bei schwacher Bestockung, Mehltaubekämpfung im Frühjahr besonders wichtig

+ 0,5 – 1 l **Korn-Speed**/ha (250 g Mn, 100 g Cu, 250 g Zn)

+ 5 l **AZO-Speed**/ha (N, S, Mg)

In der Sorte **WINTERGOLD** empfehlen wir **kein Herbizid aus unserem Portfolio!**

WACHSTUMSREGLEREINSATZ

Wachstumsregler im Trockengebiet nicht immer notwendig - bei trockenen Bedingungen Aufwandmengen anpassen - Beratung anfordern – beste Verträglichkeit hat Fabulis OD!

0,75 - 1 l **Fabulis OD** im BBCH 31/32

+ 1 l **Pronto Plus**/ha, wenn keine Vorlage gegen Mehltau

+ 5 l **AZO-Speed**/ha

+ 2 l **Wuxal K40**/ha – Verringerung von Trockenstress

+ 50 ml **Cymbigon Forte**/ha (bei Bedarf gegen Getreidehähnchen)

FUNGIZIDEINSATZ

1,5 l Univoq/ha Einsatz flexibel vom Fahnenblatt bis Ende Blüte (Top-Fusariosenwirkung)

Kombination aus stärkstem Azol + neuester Wirkstoffgruppe

Stark gegen Fusariosen durch hohe Wirkstoffaufladung

und/oder:

0,8 l Verben/ha in die Blüte gegen späten Rost - Fusarium wird miterfasst

Hoher Wirkstoffgehalt (200 g/l Prothioconazol)

Verben max. 1 Anwendung / Kultur / Jahr

+ 10 l **AZO-Speed**/ha (Protein, Glasigkeit)

+ 2 l **Wuxal K 40**/ha (gegen Trockenstress – vor Trockenperioden einsetzen)

+ 50 ml **Cymbigon Forte**/ha (bei Bedarf gegen Getreidehähnchen)

BLATTDÜNGUNG / VITALISIERUNG

2 x 2 l **Kwizda Vital Essenz**/ha nach Rübe & Sonnenblume – Stressreduktion bei Spätsaaten

MAIS

HERBIZIDANWENDUNG



1. Klassische Anwendung im 4-6-Blattstadium

Kwizda Mais Pack

1 l Barracuda + 1 l Talisman + 0,4 l Mural/ha

blattbetonte Komplettlösung inkl. Wurzelunkräuter

Anwendung ab 4-Blattstadium

Packungsgröße: 5 ha oder 2 ha

TBZ-FREI

Kwizda Maispack AKTION:

Beim Kauf von 2 x 5 ha Kwizda Mais Pack und
1x 20 l Wuxal P-Profi → **1x 5 l Wuxal P-Profi gratis**

2. Klassische Anwendung mit Bodenwirkung

Kwizda Mais Pack + Basar oder + Spectrum

1 l Barracuda + 1 l Talisman + 0,4 l Mural + 1 l Basar/ha – **ergänzende Bodenwirkung**

sehr gute **Blatt- und Bodenwirkung** inkl. Wurzelunkräuter

Anwendung ab 2 Blattstadium

5 ha Kwizda Mais Pack + 5 l Basar für 5 ha Mais

TBZ-FREI

3. Frühe Anwendung im 2-4-Blattstadium

Omega Gold Pack

250 g Arigo + 0,4 l Neo-Wett + 2 l Spectrum Gold

sehr gute Blatt- und Bodenwirkung

Anwendung im 2-4-Blattstadium

sehr gut verträglich

Komplettlösung: 1 Pack für 5 ha

Winden-, Distel-, und Schachtelhalmbekämpfung:

+ 0,4 l Kwizda Dicamba/ha

Speziallösungen, Korrekturen, Mischpartner!

4. Spritzfolge bei starkem Druck mit Schönmalve, Stechapfel & Ambrosia

Kwizda Mais Pack im 3-4-Blattstadium einsetzen

TBZ-FREI

gefolgt von:

1,25 l Laudis/ha ab 8-Blattstadium

5. Sulfonylharnstofffreie und TBZ freie Lösung (auch für SAATMAIS)

1,5 l Laudis + 1 l Basar/ha im 4 – 6-Blattstadium

TBZ-FREI

6. Spritzfolge – sinnvoll bei:

- Brechen von Arbeitsspitzen
- Panicum-Hirsen
- massivem Druck von Distel & Winde und extremen Storchschnabeldruck

1,25 Basar oder 3 l Basar Plus/ha im Voraufbau (mischbar mit 2%ig Glyphosat oder 150 g Arrat)

gefolgt von:

Kwizda Mais Pack im klassischen Nachaufbau

7. Breite Mischverunkrautung mit Erdmandelgras

Omega Gold Pack,

Einsatz gesplittet:

2 l Spectrum Gold/ha im Voraufbau bis früher Nachaufbau

gefolgt von:

300 g Arigo + 0,4 l Neo-Wett + 1 l Onyx/ha im 6 – 8-Blattstadium

Mischungspartner für Spezialunkräuter

Distel & Winde

Ampfer

Durchwuchskartoffel, Beinwell, Hufplattich,

Topinambur

0,4 – 0,6 l Kwizda Dicamba/ha

10 g Harmony SX/ha

0,2 kg Arrat/ha

Korrekturspritzung im 6-8-Blattstadium

165 g Lontrel 720 SG + 0,5 l Gondor/ha (Distel, Kamille, Leguminosen...)

sehr lange und extrem gut verträglich

Basar Plus (S-Metolachlor + TBZ) sehr starkes Bodenherbizid

Zulassung mit max. 4 l/ha leider nur im Mais (nicht in Hirse) im Voraufbau!

Besonders stark auf resistente **Hirschen, Storchschnabel** u.v.m.

Packung: 5 l Kanister

GEWÄSSERAUFLAGEN

	Kein WS&WS-Gebiet und ohne Teilnahme an freiwilligen Maßnahmen	Wasserschutz & Schongebiet (WS&WS-Gebiet)	Vorbeugender Grundwasserschutz – Acker ÖPUL 2023 ¹
Kwizda Maispack	JA	JA	JA
Kwizda Maispack + Basar	JA	JA	NEIN
Kwizda Maispack + Spectrum	JA	JA	JA
Omega Gold Pack (TBZ alle 3 Jahre auf derselben Fläche)	JA	NEIN	NEIN
Arigo	JA	JA	JA
Basar	JA	JA	NEIN
Basar Plus (TBZ alle 3 Jahre auf derselben Fläche)	JA	NEIN	NEIN
Lontrel	JA	JA	JA
Kwizda Dicamba	JA	JA	JA

¹ freiwillige Maßnahme

PRAXISTIPP

2 l Wuxal P-Profi/ha zur Herbizidanwendung

- verbesserte Wurzel- und Jugendentwicklung (P-Versorgung)
- Mais überbrückt schneller die empfindliche Phase
- stabilisiert den pH-Wert der Spritzbrühe
- steigert die Herbizidleistung

POWERMIX

2 l Wuxal Boron Plus + 1 l Korn-Speed

- zur Ertragsoptimierung im 6-10-Blattstadium
- fördert **Befruchtung, Kolbenausbildung, Kolbenfüllung**
– besonders wichtig in Trockenphasen
- Korn-Speed sichert **Zink**, Kupfer und Mangan Versorgung ab

SAATMAISBOOSTER

2 l Wuxal Boron Plus + 4 l Wuxal P Profi + 4 l AZO Speed/ha

- Im 6 Blatt Stadium der weiblichen Linien
- Fördert Befruchtung, Kolbenausbildung und Kolbenfüllung

DÜNGER & INSEKTIZIDE

Für einen optimalen Start

20 kg Pannon Starter/ha Gebinde: 20 kg

Fördert Wurzelwachstum – raschere Jugendentwicklung
Optimal bei Direktsaaten, schwachen Böden, kühler Witterung
Mischbar mit **Belem 0,8 MG** oder **Picador 1,6 MG**

Belem 0,8 MG/ha

Gebinde: 12 kg (Zulassung max. 24 kg/ha)

Insektizides Granulat gegen: Larven des Maiswurzelbohrers
Drahtwurm

Früher Anbau/starker Druck 20 kg/ha

Später Anbau 12 kg/ha

Saatmais 24 kg

oder

Picador 1,6 MG/ha

Gebinde: 12 kg

Doppelt konzentriertes insektizides Granulat gegen: Larven des Maiswurzelbohrers
Drahtwurm, Erdräupen

Dadurch längere Wirkungsdauer, stärkere Wirkung

Aufwandmenge: 12 kg/ha

Käferbekämpfung Maiswurzelbohrer

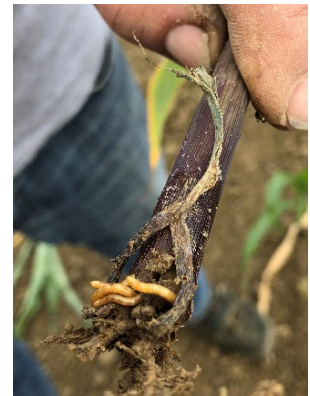
250 g Mospilan 20 SG + zugel. Pyrethroid + 0,15 l Designer/ha

Optimaler Anwendungszeitpunkt zur Blüte (Verhinderung Narbenfraß)
Rasche Anfangs- und gute Dauerwirkung (reduziert die Population)

Maiszünslerbekämpfung

0,75 l Mimic + 0,15 l Designer/ha

Optimaler Einsatzzeitpunkt (= 1 m Spritzung) so lange der Mais befahrbar ist



ÖLKÜRBIS



HERBIZIDANWENDUNG

0,25 l Centium CS + 0,25 l Flexidor + 1 l Basar + 0,4 l Grounded/ha
Verringerte Wirkstoffverlagerung in die Keimzone
auf **leichten, humusarmen** Böden Aufwandmenge bei **Flexidor** reduzieren!

1 l Centurion Plus/ha (Art. 53 Zulassung beantragt gegen Einjährige Rispe)

BLATTDÜNGER, PFLANZENSTÄRKUNG

(registriertes Kupfermittel) + **2 l Wuxal Boron plus + 5 l Azo-Speed/ha**
Einsatz beim letztmöglichen Termin (Befahrbarkeit) – Mischungen mit Mospilan 20 SG möglich

INSEKTIZIDE

12 kg Belem 0,8 MG/ha Gebinde: 12 kg
Gegen die Larven der **Saatenfliege** wird eine Art. 53 Zulassung mit 12 kg/ha beantragt

250 g Mospilan 20 SG + 0,5 l Gondor/ha
Gegen **Blattläuse** wird eine Art. 53 Zulassung beantragt

RAPS

HERBIZIDANWENDUNG im Frühjahr



1 l Korvetto/ha

Gute Korrekturmöglichkeit im Frühjahr gegen Besenrauke, Klatschmohn, Kamille, Kornblume, Klettenlabkraut, Distel, Storchschnabel, ...
Mischbar mit **Insektiziden, Gräsermittel** (Panarex, Centurion Plus, Fusilade, Focus ultra),
Wachstumsregler und **Blattdünger** (Wuxal Boron Plus, Azo-Speed, Kwizda Vital Essenz, ...)

Wichtig: keine Nachfröste, Einsatz bis BBCH 50
Gute Benetzung – mindestens 300 l Wasser/ha

1,25 l Panarex/ha Ausfallgetreide (mischbar mit Korvetto)
oder: **1 l Centurion Plus/ha** Schadgräser inklusive Raygräser und Rispe

INSEKTIZIDE

Rapsstängelrüssler
50 ml Cymbigon Forte + 0,15 l Designer/ha

Rapsglanzkäfer
200 g Mospilan 20 SG + 50 ml Cymbigon Forte + 0,15 l Designer/ha

BLATTDÜNGER / VITALISIERUNG

2 l Wuxal Boron Plus/ha zur Borversorgung bei den Insektizidterminen
5 l Azo Speed/ha Wachstumsmotor
2 l Wuxal Schwefel/ha sichert einen Teil des hohen Schwefelbedarfs über das Blatt
2 l Kwizda Vital Essenz/ha Stressreduktion bei Frühjahrstrockenheit **NEU**

FUNGIZIDEINSATZ

Sklerotiniabekämpfung
1 l Promesa/ha optimaler Termin beim Abfallen der ersten Blütenblätter

SOJA

HERBIZIDANWENDUNG



Vorauflauf

„Soja Pack“ (für 2 ha)

NEU

0,25 l Reactor + 2 l Successor 600 + 0,4 l Grounded/ha

Praxistipp:

1 Kwizda „Soja Pack“ + 2 l Stomp Aqua + 0,8 l Grounded für 2 ha Soja

Bei starkem Auftreten von Ambrosia

0,25 l Centium CS + 1 l Basar + 0,3 l Sencor liquid (Ambrosia) + 0,4 l Grounded/ha

Nachauflauf - Splitting

1. 7,5 g Harmony SX + 0,3 l Neo-Wett
2. 7,5 g Harmony SX + 0,5 l Pulsar 40 oder 0,8 l Pulsar Plus + 0,3 l Neo-Wett
aktuelle Zulassung beachten!

1 l Centurion Plus/ha (Art. 53 Zulassung beantragt gegen Einjährige Rispe)
- Raygräser werden miterfasst

WILDVERBISS

REHWILD: Trico – 5 %ig Randbehandlung reicht in der Regel aus

HASEN: Wuxal Amino zur Vergrämung – richtige Anwendung Anwendung **3 x 2 er Regel**

2 l Wuxal Amino in 2 l Wasser ansetzen – 2 Tage in warmer Umgebung (Sonne) stehen lassen
– verdünnt auf Hektarmenge Wasser ausbringen. Nach Niederschlag wiederholen!

INSEKTIZIDE

12 kg Belem 0,8 MG/ha

Gegen Drahtwurm und die Larven der **Saatenfliege** wird eine Art. 53 Zulassung beantragt.

BLATTDÜNGER / VITALISIERUNG

2 l Wuxal Combi B Plus/ha

ab 8 Blatt Stadium

Molybdän fördert den Knöllchenansatz

Bor verbessert Befruchtung – dadurch Mehrerträge
gute Mischbarkeit mit Gräsermittel, Fungizid
und Insektizid (Distelfalter, Spinnmilben)

2 l Kwizda Vital Essenz

NEU

Blattdüngung und Vitalisierung

Hilft gegen Stress (Herbizid / Trockenheit / Kälte)

SONNENBLUME



INSEKTIZIDE

Drahtwurm

12 kg Belem 0,8 MG/ha

Ausbringung bei der Saat

HERBIZIDANWENDUNG

Vorauflauf

3 l Fantasia + 2 l Stomp Aqua/ha VA in allen Sorten möglich

Nachauflauf

Express SX → günstig, unabhängig von Bodenfeuchte, nur in **toleranten Sorten** möglich

Splitting: 2 x 30 g Express SX + 0,25 l Gondor/ha im NA im Abstand von 10 Tagen
(im 2-4-Blattstadium der Melde) mischbar mit Fusilade oder Agil S gegen Hirse und Flughafer

Solo: 1 x 45 g Express SX + 0,25 l Gondor/ha im NA bis zum 4-Blattstadium der Melde

Tipp: Express SX ist in jedem Stadium der Sonnenblume verträglich.
Anwendung auch kurz nach Niederschlag möglich – keine Wachsschicht erforderlich

1 l Centurion Plus/ha (Art. 53 Zulassung beantragt gegen Einjährige Rispe)

BLATTDÜNGER / VITALISIERUNG

2 l WUXAL Boron Plus/ha	ab 8-Blatt Stadium Bessere Befruchtung – dadurch Mehrerträge Gute Mischbarkeit mit Express, Gräsermittel, Fungizid und Insektizid (Blattlausbefall)
2 l Wuxal Schwefel/ha	hoher Schwefelbedarf Erhöhung Ölgehalt
2 l Kwizda Vital Essenz/ha	fördert das Wurzelwachstum Erhöht Stresstoleranz

NEU

ZUCKERRÜBE

HERBIZIDANWENDUNG



Vorlage gegen Hirse

0,8 – 1 l Basar/ha mischbar mit Glyphosat
bis 5 Tage nach der Saat

1. NAK

1,25 - (1,5) l Betanal Tandem

+ 1 l Metafol SC

+ 0,5 l Gondor + 2 l Wuxal P-Profi/ha

+ 100 ml Venzar 500SC/ha

+ 20 g Debut

Begrünungsreste, Vogelknöterich, Bingelkraut
bei großen Unkräutern und/oder verspäteter 1. NAK

Hinweis: Durchschnittstemperatur mind. 9 °C – vor/nach Nachfrösten nicht anwenden

2. und 3. NAK

1,5 l Betanal Tandem

+ 1 l Metafol SC

+ 0,5 l Gondor + 2 l Wuxal P-Profi/ha (Netzmittel + Öl und Dünger)

+ 0,5 l Tanaris Wirkung hauptsächlich über den Boden gegen **Hirsens, Amaranth,**
Kamille, Ausfallsonnenblume u.a. Problemunkräuter – verstärkt die
Mischung

+ Debut Duo Active Pack = 20 - 30 g Debut + 100 - 150 ml Venzar 500 SC/ha

Bingelkraut, Klettenlabkraut, Vogelknöterich, Ambrosia, Stechapfel, Nachtschatten
wichtig bei **großen Unkräutern**, die von der letzten NAK übriggeblieben sind.

Hinweis: Durchschnittstemperatur mind. 9 °C – vor/nach Nachfrösten nicht anwenden

Kwizda Beratung nützen

PROBLEM Distel / Flughafer / tolerante Ausfallsonnenblume

165 g Lontrel 720 SG + 0,5 l Gondor/ha immer vormittags spritzen
(85 g Lontrel 720 SG/ha gegen tolerante Sonnenblumen zu den NAK's)

+ 1,25 l Panarex oder 1 l Centurion Plus/ha kombinierbar

PROBLEM Hirse

Bodenversiegelung: **Tanaris** zu der 2. und 3. NAK je **0,5 l/ha**

Hirse aufgelaufen: **1,25 l Panarex oder 1 l Centurion Plus/ha**

Blattschluss – wichtigster Bor-Düngertermin

2 l Wuxal Boron Plus

+ 2 l Kwizda Vital Essenz (Vitalisierung, Stresstoleranz)

+ 0,3 l Promesa/ha → Greening Effekt

Mischungen mit Panarex oder Centurion Plus gegen Hirsens möglich

NEU

CERCOSPORASTRATEGIE

- | | |
|------------------------------|--|
| 1. Spritzung | 1 l Eminent
+ 1,5 l Cuprofor flow
+ 0,15 l Designer – Wirkungsverstärker & schützt vor Abwaschen
+ 2 l Wuxal Boron Plus
+ 5 l Azo-Speed/ha |
| 2. Spritzung | 0,4 l Sekvenca * 1,5 l Univoq
+ 1,5 l Cuprofor flow
+ 0,15 l Designer
+ 2 l Wuxal K40 – speziell bei / vor Trockenheit (Zuckereinlagerung)
+ 5 l Azo-Speed/ha |
| 3. Spritzung | 0,4 l Sekvenca
+ 1,5 l Cuprofor flow
+ 0,15 l Designer
+ 2 l Wuxal K40 |
| 4. Spritzung
(bei Bedarf) | 2,5 l Cuprofor flow
+ 0,15 l Designer |

*** Notfallzulassung von Univoq für 2024 wurde beantragt!**

Cuprofor flow: in Summe max. 10,4 l/ha/Jahr (= 3.952 g Reinkupfer)

Solange die Gesamtmenge (10,4 l/ha/Jahr) nicht überschritten wird, sind auch zusätzliche Anwendungen zu den im Register ersichtlichen 4 Anwendungen möglich.

DÜNGER

- | | |
|-------------------------|--|
| 2 l Wuxal Boron Plus/ha | sichert den hohen Borbedarf
Einsatz zu Reihenschluss & 1. Cercosporaspritzung |
| 2 l Wuxal K 40/ha | Gebinde: 10 l
vor oder während Trockenperioden – „Kalium hilft Wasser sparen“
gemeinsam mit Fungizidmaßnahmen anwenden - weniger oder später schlafende Rüben
positiver Effekt auf den Zuckergehalt in der Rübe |
| 20 kg Pannon Starter/ha | Gebinde: 20 kg
P-betonter Mikrogranulatdünger für Kartoffel, Zuckerrübe und Mais
fördert die Wurzelbildung und Jugendentwicklung
mit Granulatstreuer wurzelnah bei der Saat ausbringen
Optimal bei Mulch- und Direktsaaten, kühler Witterung, schlechter P-Versorgung |

STRATEGIE SCHÄDLINGE

- | | |
|-------------------|---|
| Erdfloh: | 50 ml Cymbigon Forte/ha (Art. 53 beantragt) |
| Rübenderbrüssler: | 250 g Mospilan 20 SG + 50 ml Cymbigon Forte/ha (Art. 53 beantragt) |
| Blattläuse: | 200 g Mospilan 20 SG/ha (Art. 53 beantragt) |
| Rübenmotte: | 50 ml Cymbigon Forte/ha |
| Drahtwurm: | 12 kg Columbo 0,8 MG/ha
insektizides Granulat bei der Aussaat |

KULTURHIRSE

HERBIZIDANWENDUNG

Sorghumhirse

3 l Gardo Gold (VA) nur bei „Safener-gebeiztem“ Saatgut
0,2 kg Arrat + 1 l Dash/ha (NA) im Nachauflauf

Rispenhirse

2 x 7,5 g Harmony SX + 0,3 l Neo-Wett/ha



INSEKTIZIDE

12 kg Picador 1,6 MG/ha

Gebinde: 12 kg

Doppelt konzentriertes Granulat gegen Drahtwurm in Sorghumhirse

Empfehlung: 12 kg/ha bei der Saat in die Saatfurche einbringen

ERBSEN

HERBIZIDANWENDUNG

Vorauflauf

3 l Stallion SyncTec/ha Unkraut inkl. Hirsen

oder

3 l Fantasia + 2 l Stomp Aqua/ha (Mischung auch in Lupine zugelassen)

Nachauflauf

2 l Butoxone + 2 l Stomp Aqua/ha

+ 50 ml Cymbigon Forte/ha gegen Blattrandkäfer

1,25 l Panarex gegen Gräser (Flughafer, Hirsen, ...)

+ 50 ml Cymbigon Forte/ha Erbsenwickler, Blattläuse werden miterfasst

+ 1 l Promesa/ha gegen Blattkrankheiten

ACKERBOHNEN

HERBIZIDANWENDUNG

Vorauflauf

3 l Stallion SyncTec/ha Unkraut inkl. Hirsen

oder

3 l Fantasia + 2 l Stomp Aqua/ha (Mischung auch in Lupine zugelassen)

Nachauflauf

1,25 l Panarex gegen Gräser (Flughafer, Hirsen, ...)

+ 50 ml Cymbigon Forte/ha Blattrandkäfer, Bohnenkäfer & Blattläuse werden miterfasst

+ 1 l Promesa/ha gegen Mehltau u.a. Blattkrankheiten

Unkraut-Korrekturspritzung in Erbsen und Ackerbohnen

Pulsar Plus im Nachauflauf im 2-4-Blattstadium der Unkräuter

(eventuell § 53 Notfallzulassung - Verträglichkeit beachten)

KARTOFFEL

KARTOFFELBEIZEN

0,2 l/t Moncut	gegen <i>Rhizoctonia solani</i> (Silberschorf wird miterfasst) Anwendung stationär oder beim Legen möglich
2 kg/t Symphonie	zum Stäuben vor/beim Legen gegen <i>Rhizoctonia solani</i>
1 – 3 l/ha Promesa	Furchenbehandlung gegen <i>Rhizoctonia</i> und <i>Colletotrichum</i> – Beratung anfordern!

Drahtwurmbekämpfung:

12 kg Picador 1,6 MG oder **24 kg Belem/ha**

Wichtig: gleichmäßige Verteilung im Damm

Mikrogranulatdüngung: 20 kg Pannon Starter/ha (Erhöhung Knollenansatz)

HERBIZIDANWENDUNG

VA – UNKRAUTBEKÄMPFUNG

(Vor dem Durchstoßen der Kartoffel):

3-4 l Fantasia + 0,5 kg Citation/ha
(Nachtschatten, Klettenlabkraut) (VA bis früher NA)

Fantasia = 800 g/l Prosulfocarb

oder

2,5 – 3 l Stallion SyncTec + 0,5 kg Citation/ha

Praxistipp bei Stechapfel & Nachtschatten

3 l Stallion SyncTec + 1,5 l Proman + 2 l Fantasia/ha

Vorauslauf auch in Metribuzin-unverträglichen Sorten

NA – UNKRAUTBEKÄMPFUNG:

0,5 kg Citation/ha im VA gegen Melde/Gänsefußarten
gefolgt von

40 g Titus + 0,25 l Gondor im NA (bei 10 - 20 cm Kartoffelhöhe)

gegen Amarant, Kamille, Hirsen, Flughafer,

+ 2 l Wuxal P Profi (Wirkungsverbesserung, Steigerung Knollenansatz)

oder:

0,33 kg Citation/ha im VA

gefolgt von

40 g Titus + 0,2 kg Citation im NA + 0,25 l Gondor (bei Trockenheit – 2. Meldenwelle)

+ 2 l Wuxal P Profi/ha

GRÄSERBEKÄMPFUNG

1,25 l Panarex/ha gegen Flughafer, Wildhirsen, (Quecke 2,25 l Panarex/ha)

oder

1 l Centurion plus/ha gegen Schadgräser inkl. Raygräser und Rispen (Quecke 2,5 l/ha)

FUNGIZIDSTRATEGIE – KARTOFFEL:

Beginn vor Reihenschluss, Spritzintervall 10 – 12 Tage



1. **0,25 I Zorvec Entecta /ha** NEU
Oxathiapiprolin, Amisulbrom
2. **1,5 I Diprospero + 0,75 I Dagonis/ha**
Dimethomorph, Propamocarb + Fluxapyroxad, Difenconazol,
3. **0,25 I Zorvec Entecta + 0,5 I Promesa/ha**
Oxathiapiprolin, Amisulbrom + Azoxystrobin,
4. **1,5 I Diprospero + 0,5 I Propulse/ha**
Dimethomorph, Propamocarb + Prothioconazol, Fluopyram
5. **0,6 I Revus Top /ha**
Mandipropamid + Difenconazol
6. **0,45 kg Reboot + 0,5 I Promesa/ha**
Cymoxanil, Zoxamid + Prothioconazol, Fluopyram
7. **Kwizda Kartoffelpack**
1,2 I Prevint flow + 0,24 I Winner/ha
Ametoctradin, Fluazinam
8. **0,4 I Winner /ha**
Fluazinam

+ 4 I Wuxal P Profi/ha

+ 2 I Wuxal P Profi/ha

Wuxal P Profi/ha
Höhere P-Mengen fördern
den Knollenansatz,
1 I zu jeder Fungizidspritzung

3 I Wuxal K40/ha
schützt vor Trockenstress
fördert Stärkeeinlagerung

5 - 10 I Azo Speed/ha
N, S, Mg

2 I Kwizda Vital Essenz
Vitalisierung, Stressreduktion

Stoppspritzung bei sichtbaren Phytophthoraefall:

0,45 I Reboot + 0,4 I Winner/ha
oder 2 I Diprospero + 0,4 I Winner/ha

Zorvec Endavia weiterhin erhältlich
(Zulassung auch in Zwiebel)

Fungizidspritzungen einfach
planen unter:
www.kwizda-agro.at/spritzplaene

STRATEGIE KARTOFFELKÄFER:

1. **50 ml Spintor + 0,15 Designer/ha**
2. **0,25 I Alverde oder 60 ml Corragen + 0,15 I Designer/ha**

BLATTLÄUSE:

250 g Mospilan 20 SG/ha (Virusüberträger v.a. in Pflanzkartoffeln)

Praxistipp: + **0,15 I Designer/ha** zu den Fungizidspritzungen **Anhaftung – Sticker, Regenfestigkeit + Verteilung**, (speziell für Tauspritzungen und bei regnerischem Wetter)

KEIMHEMMUNG AM FELD: **5 kg Royal MH** (in ca. 400 – 500 I Wasser/ha)

Anwendung:

- Speisekartoffel min. 25 mm, Industriekartoffel min. 35 mm Ø
- Termin: meist Anfang - Mitte Juli, wüchsige Bedingungen!
- Sikkation frühestens 3 Wochen nach Anwendung von Royal MH

SIKKATION:

1,6 I Kabuki Go/ha (= 0,8 I Kabuki + 0,8 I Gondor) + 3 I EMU 11 E/ha
(1-2 x – Abstand ca. 7 Tage, je nach Sorte oder ca. 1-3 Tage nach Schlägeln)

BLATTDÜNGER

NEU

Kwizda Vital Essenz

Neuer Flüssigdünger mit 3% N, 3 % K₂O, 39% organische Substanz (Aminosäuren, Algenextrakt, u.v.m.) unterstützt die Pflanzen bei Stresssituationen, fördert die Wurzelbildung.

Einsatzempfehlung in Kulturen nach extrem wasser- und nährstoffzehrenden Vorfrüchten wie Zuckerrübe und Sonnenblume.

In Kulturen zur Linderung von Stressfaktoren (Herbizidreaktionen, Trockenheit, Kälte, Hitze...)

Keine Mischung mit kupferhältigen Produkten!

Empfehlung: 2 l/ha Kwizda Vital Essenz

Azo-Speed

300 g/l Stickstoff (1/3 langsamer und 2/3 rasch wirksam), 67 g/l Schwefel und 33 g/l Magnesium
Flüssige Form von Harnstoff + Bittersalz, keine Ätزشäden – auch bei hohen Temperaturen einsetzbar und universell mischbar

Empfehlung: 4 x 5 l oder 2 x 10 l/ha Azo-Speed

Wuxal P-Profi

255 g/l Phosphor, 64 g/l Stickstoff, 64 g/l Kalium und Spurennährstoffe

Verbesserte Wurzelentwicklung und Jugendentwicklung, stabilisiert den pH-Wert der Spritzbrühe im leicht sauren Bereich, steigert die Herbizidleistung

Empfehlung: 2 – 4 l/ha

Korn-Speed

250 g/l Mangan, 100 g/l Kupfer und 250 g/l Zink

Deckt den Bedarf dieser 3 essentiellen Spurenelemente ab

Empfehlung: 0,5 – 1 l/ha

Wuxal Boron Plus

70 g/l Stickstoff, 183 g/l Phosphor, 108 g/l Bor und Spurennährstoffe

Borreicher Suspensionsdünger mit Spurenelementen in chelatisierter Form

Empfehlung: 2 l/ha

Wuxal Combi B plus

84 g/l Bor, 70 g/l Mangan, 3,5 g/l Molybdän und 42 g/l Schwefel

Empfehlung: 2 l/ha

Wuxal K 40

400 g/l Kalium, 50 g/l Stickstoff, 31 g/l Magnesium und Spurennährstoffe

Hilft den Pflanzen Trockenstress besser zu überwinden, zur Optimierung der Kaliumversorgung auf leichten, sandigen und/oder Kalium fixierenden Standorten

Empfehlung: 2 – 3 l/ha

Sämtliche angeführte Blattdünger sind vom Nährstoffverhältnis optimal aufeinander abgestimmt und erreichen dadurch hohe Wirkungsgrade und sind daher Einzelnährstoffdüngern vorzuziehen!

PRAXISTIPP

SCHOKO-Mischung für gestresste Bestände

4 l Wuxal P-Profi + 5 l Azo-Speed/ha

NOTIZEN

REGIONALE INFORMATIONEN

Aktuelle, regionale Pflanzenschutz-Empfehlungen auf das Handy von Ihrem Kwizda-Berater

So einfach funktioniert es:

Telefonnummer von Ihrem Berater – **0664/9694833**

In Ihr eigenes Handy einspeichern, kurze „WhatsApp Nachricht“ an **Peter Rojacz** mit Name, Adresse, Kultur, ... und schon sind Sie im Verteiler für die nächste Aussendung!

Übersicht Aktionen

AKTION „gesundes Getreide“

Beim Kauf von in Summe:

40 l Kwizda Getreidefungiziden

erhalten Sie ein hochwertiges Engelbert Strauss Gilet gratis (max. 1 Gilet/Betrieb)

Rechnung über Kauf und Größe senden an:
getreideaktion@kwizda-agro.at
 Einsendeschluss: 31.5.2024



Input Xpro **Siltra Xpro** **Verben** **Univoq**
 FUNGIZID Inatreq active

AKTION „SAUBERES GETREIDE“

Sie erhalten eine hochwertige Arbeitsjacke gratis beim Kauf von:

2 Pkg. á 10,6 kg
 oder
4 Pkg. á 5,3 kg
Broadway Plus

Broadway™ Plus
 Arylex active

oder

18 kg Broadway

BROADWAY

Rechnung über Kauf und Größenangabe senden an:
broadway@kwizda-agro.at Einsendeschluss: 31.5.24



Symbolbild

AKTION Kwizda Maispack



2 x Kwizda Maispack + **1 x 20 l Wuxal P Profi** = **1 x 5 l Wuxal P Profi**

GRATIS

PFLANZENSCHUTZ REGISTERNUMMERN

Agil S 2928	Betanal Tandem 3677	Cuprofor flow 3034-901	Flexidor 2691	Metafol SC 3573	Proman 3662	Siltra Xpro 3800	Tanaris 3697
Alverde 2911	Broadway 3049	Cymbigon forte 3998	Fusilade 2790	Mimic 2620	Promesa 4286	Spectrum 2798	Titus 2478
Ariane C 3338	Broadway Plus 4411	Dagonis 4036	Gardo Gold 2775	Moncut 2488	Pronto Plus 2628	Spectrum Gold 3461	Trico 2787
Arigo 3260	Butoxone 1052	Debut 2521	Harmony SX 2941	Mospilan 20 SG 2830	Propulse 3371	Spintor 3296	Univoq 4340
Arrat 3133	Centium CS 2733	Dicopur M 3052	Input Xpro 3302	Multivo 4425-901	Pulsar 40 3628	Stabilan 400 2206	Variano Xpro 3552
Axial 50 3067	Centurion Plus 4254	Diprospero 4161	Kabuki 2907	Mural 3776	Pulsar Plus 3737	Stallion SyncTec 3483	Venzar 3682
Barracuda 3821	Cerone 3272	Eminent 3361-901	Korvetto 4060	Onyx 3658	Reactor 2733-901	Stomp Aqua 3107	Verben 4329
Basar 3879	Citation 3600	Express SX 2914	Kwizda Dicamba 3776-901	Panarex 3201	Reboot 3640	Successor 600 2881	Winner 2528
Basar Plus 3999	Columbo 0,8 MG 4114	Fabulis OD 4034	Laudis 2912	Picador 1,6 MG 4109	Royal MH 3281	Symphonie 3487	Zorvec Endavia 4176
Belem 0,8 MG 3553	Concert SX 2932	Fantasia 4342	Lontrel 720 SG 3409	Pixxaro EC 3756	Sekvenca 4001	Talisman 3767	Zorvec Entecta 4403
				Prevint flow 4221-901	Sencor liquid 3381		

Kwizda Agro GmbH
 Universitätsring 6
 1010 Wien
www.kwizda-agro.at

Pflanzenschutzmittel sicher verwenden.
 Vor der Verwendung stets Etikett und Produktinformationen lesen.

Kwizda
 Agro