

# Ihr Partner für biologischen Pflanzenschutz



INKLUSIVE

**Bio-Kartoffel-  
und  
Zuckerrüben-  
pflegeplan**

AUF SEITE  
12 & 13  
INKL. VARIANTE  
OHNE KUPFER



# PRODUKTE FÜR DIE BIOLOGISCHE UND INTEGRIERTE LANDWIRTSCHAFT

## UNSERE HIGHLIGHTS 2024

### ► KWIZDA® PANAGRO

Entspannt durch die Trockenzeit (Seite 3)

### ► CERALL®/CEDOMON®

Die beste Wahl gegen Steinbrand (Seite 6)

### ► TRIFENDER® WP

Der Pflanzen-Bodyguard (Seite 7)

### ► CUPROFOR® FLOW

Kupfer in seiner wirksamsten Form (Seite 8)

## GEMÜSE- UND ACKERBAU

≡ Kwizda® PanAgro .....	3
Cerall®/Cedomon® .....	6
Trifender® WP .....	7
≡ Cuprofor® flow .....	8
Prestop® .....	9
Karma SG® .....	10
≡ Trico® .....	14
Biox-M® .....	18
Lepinox® Plus .....	19
SpinTor® .....	20
Limocide® .....	21
Artis® Pro .....	21
Botanigard® WP .....	22
Azatin® EC .....	22



## FÜR ALLE KULTUREN:

≡ Trifender® WP .....	7
Nu-Film-P® .....	11
Wuxal® Amino .....	14
Radam® extra 520 .....	15
Wuxal® Aminocal .....	15
Wuxal® Ascofol .....	16
Wuxal® Combi B Plus ...	16
≡ Schaumstop Kwizda ....	17
Baumleim .....	17

## OBSTBAU



≡ Kwizda® PanAgro .....	3
≡ Cuprofor® flow .....	8
Prestop® .....	9
Karma® SG .....	10
≡ Trico® .....	14
Baumleim .....	17
Lepinox® Plus .....	19
Piretro Verde® .....	20
SpinTor® .....	20

## BEFÜLLUNGSREIHENFOLGE:

1	<ul style="list-style-type: none"> <li>• Spritze zu 2/3 mit Wasser auffüllen und Rührwerk einschalten</li> <li>• evtl. Schaumstop Kwizda beimischen</li> </ul>
2	<ul style="list-style-type: none"> <li>• Basische Produkte (Karma SG), Saure Produkte</li> <li>• Kaliwasserglas, Carbonate, Seife (Cocana) und Öle</li> </ul>
3	<ul style="list-style-type: none"> <li>• Schwefel, Cuprofor Flow</li> <li>• Insektizide (Spintor, Neem, Piretro Verde, Lepinox plus)</li> </ul>
4	<ul style="list-style-type: none"> <li>• Pflanzenextrakte, Mikroorganismen, Blattdünger, Prestop</li> </ul>
5	<ul style="list-style-type: none"> <li>• Spritze auffüllen</li> </ul>
6	<ul style="list-style-type: none"> <li>• Haft- und Netzmittel (Nu-Film-P)</li> </ul>



Breitere Zulassung – alle Kulturen finden Sie unter [www.kwizda-agro.at](http://www.kwizda-agro.at)



Alle Produkte, die mit der Flagge gekennzeichnet sind, werden zu 100 % in Österreich hergestellt.

Diese Informationsschrift gilt ab Jänner 2024 und soll beraten. Sie enthält alle bisher gemachten Erfahrungen. Ältere Empfehlungen, die von diesen abweichen, verlieren somit ihre Gültigkeit. Die in dieser Drucksorte enthaltenen Anwendungsempfehlungen sind in kurzer Form beschrieben. Pflanzenschutzmittel vorsichtig verwenden. Vor der Verwendung stets Etikett und Produktinformation lesen.



HIGHLIGHT  
2024

# KWIZDA PANAGRO

Entspannt durch die Trockenzeit

## EINZIGARTIG, DA:

- ▶ Weniger Trockenstress
- ▶ Sonnenschutz
- ▶ Verbessert das Wachstum von Blättern und Blüten

## EMPFEHLUNG:

- Zuckerrübe:** 5 Behandlungen mit 1,5 kg Panagro/ha  
**Kartoffel:** 5-6 Behandlungen mit 1,5 kg Panagro/ha  
**Gemüse:** 4 Behandlungen mit 1,5 kg Panagro/ha  
**Getreide:** 2 Behandlungen mit 1,5 kg Panagro/ha

## Intervall der Anwendung:

Alle 7 - 14 Tage.  
Nicht während der Blüte anwenden.

## WIRKUNGSWEISE:

**Silizium:** Aktiviert die Widerstandskraft der Pflanze gegen Trockenstress. Durch den verbesserten Transport der Nährstoffe zu den Zellen verfügt die Pflanze über eine gestärkte Immunabwehr.

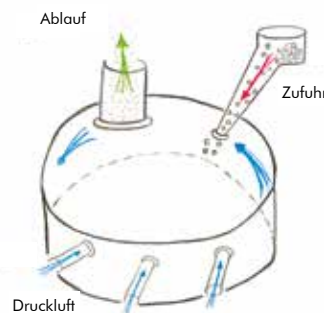
**Calcium:** Verbesserte Aufnahme von Nährstoffen. Das Wurzelwachstum wird angeregt und der N-Stoffwechsel sowie der Chlorophyll-Gehalt in den Blättern gesteigert.

## JETMILL - TECHNOLOGIE:

Calcit und Zeolith werden durch die neue Jetmill-Technologie feinstens vermahlen, und passen mühelos durch das feinste Sieb Ihrer Spritze. Die Nano-Partikel ermöglichen eine schnelle Verfügbarkeit der Nährstoffe durch die sofortige Aufnahme über die Stomata.

## PRAXISTIPP:

Für eine optimale Aufnahme am besten morgens oder abends applizieren!



## ÜBERSICHT:

### Inhaltsstoffe:

Calciumoxid 39,16 %  
 Phosphorpentoxid 0,02 %  
 Kaliumoxid 0,98 %  
 Siliciumdioxid 20,02 %  
 Magnesiumoxid 1,78 %



### Formulierung:

Wasserdispergierbares Pulver (WP)

### Gebinde:

15 kg



„Kwizda Panagro mindert Trockenstress und Sonnenschäden“  
**Harald Schmidt**, Beratung Überregional

**Kwizda PanAgro**



# UNSERE HIGHLIGHTS



Für fortschrittliche und fürsorgende Landwirtschaft

## CERALL/CEDOMON

Die beste Wahl gegen Steinbrand

- ▶ **FÖRDERT DEN KEIMLING**
- ▶ **EXZELLENT E WIRKUNG**
- ▶ **SEHR GUTE VERTRÄGLICHKEIT**

## TRIFENDER WP

Der Pflanzen-Bodyguard

- ▶ **NATÜRLICHER BODYGUARD**
- ▶ **VERBESSERTE NÄHRSTOFFAUFNAHME  
DURCH MEHR FEINWURZELN**
- ▶ **WIRKUNG ÜBER SATELLITEN  
BEWIESEN**

# FÜR DIE SAISON 2024



**Kwizda Panagro**  
verminderte den Trockenstress  
augenscheinlich.

Michael Preyer – Falkenstein, NÖ

Durch die flüssige Formulierung und den  
höchsten Reinkupfergehalt am Markt  
ist **Cuprofor Flow** das Kupferprodukt  
meiner Wahl.

Paul Direder – Mitterstockstall, NÖ

## CUPROFOR® Flow

Kupfer in seiner wirksamsten Form

- ▶ HERGESTELLT IN ÖSTERREICH
- ▶ 100% RECYCLING KUPFER
- ▶ BESTE LEISTUNG ZUM BESTEN PREIS

## Kwizda PanAgro

Entspannt durch die Trockenzeit

- ▶ WENIGER TROCKENSTRESS
- ▶ SONNENSCHUTZ
- ▶ VERBESSERT DAS WACHSTUM VON BLÄTTERN UND BLÜTEN





HIGHLIGHT  
**2024**

# CERALL & CEDOMON

Biologische Getreidebeizen - Die beste Wahl gegen Steinbrand

## ÜBERSICHT:

### Pfl. Reg. Nr.

Cerall: 2860

Cedomon: 2807

### Gebinde:

10 und 200 l

### Halbbarkeit:

Max. 2 Monate

bei 4 - 8° C

Max. 1 Woche

bei 20° C



## HINWEIS:

- Rasch verarbeiten
- Nicht unter Gefrierpunkt lagern
- Vor Hitze schützen

## EINZIGARTIG, DA:

- ▶ **Exzellente Wirkung gegen samenbürtige Pilzkrankheiten**
- ▶ **Sehr gute Kulturverträglichkeit**
- ▶ **Fördert den Keimling**

Die biologische Saatgutbehandlung mit Cerall und Cedomon schützt das Saatgut effektiv vor Pilzkrankheiten. Mit dem natürlichen Bakterium *Pseudomonas chlororaphis* werden Infektionen protektiv abgewendet und das Pflanzenwachstum nachhaltig gefördert.

## ZUGELASSEN IN:

	Kulturen	Schützt vor
Cerall	Roggen, Triticale, Weizen und Dinkel	Fusarium-Saatgutverseuchung
	Weizen und Dinkel	Steinbrand
	Weizen und Dinkel	Septoria-Saatgutverseuchung
Cedomon	Dinkel	Steinbrand
	Gerste und Hafer	Streifenkrankheit
	Gerste, Hafer und Dinkel	Fusarium-Saatgutverseuchung
	Gerste, Hafer	Schneeschnitzel (Art. 53 von 02.09 - 15.12.2023)

## EMPFEHLUNG:

### Aufwandmenge Cerall:

1 l/100kg Saatgut

### Aufwandmenge Cedomon:

0,75 l/100 kg Saatgut



**EINZIGARTIG, DA:**

- ▶ Natürlicher Bodyguard
- ▶ Verbesserte Nährstoffaufnahme durch mehr Feinwurzeln
- ▶ Wirkung über Satelliten bewiesen

**EMPFEHLUNG:**

1 kg Trifender WP/ha

Hervorragend geeignet für

- Gemüsebau (Zwiebel, Knoblauch, Kraut, unter Glas,...)
- Feldkulturen wie Kartoffel, Soja, Sonnenblume, Mais
- Golf- und Sportanlagen

**WIRKSAMKEIT AUCH ÜBER SATELLIT****SICHTBAR:** (Projekt mit BOKU)

In einem Projekt mit der Universität für Bodenkultur konnte die Wirksamkeit von Trifender WP über Satelliten bewiesen werden.

Die behandelten Flächen hatten 30 % mehr Biomasse (Blätter und Wurzeln)!

**ZUGELASSEN IN:**

- In allen Kulturen

**ÜBERSICHT:****Inhaltsstoff:**

Trichoderma  
asperellum  
T1

**Gebinde:**

1 kg

**Haltbarkeit:**

24 Monate bei 4 - 6° C  
6 Monate bei 20° C

**PRAXISTIPP ZUR AUSBRINGUNG:**

1. Feldspritze und seichte Einarbeitung bzw. Einwässerung (Beregnung)
2. Jungpflanzen eintauchen: 300 g/100 l Wasser
3. Beizen:
 

Knoblauch	1 kg/ha
Kartoffel	1 kg/ha
Soja	250 g/ha (mischbar mit Bac-Soja)
Kürbis	40 g/kg



Pflanzenwachstum



Pflanzengesundheit



Bodengesundheit



HIGHLIGHT  
2024

FEINSTE  
KUPFERPARTIKEL  
OPTIMAL  
FORMULIERT  
FÜR BESTE  
WIRKSAMKEIT

# CUPROFOR FLOW

Kupfer in seiner wirksamsten Form!

## ÜBERSICHT:

Pfl. Reg. Nr. 3034-901

### Wirkstoff:

Kupferoxychlorid 638,7 g/l  
(Reinkupfer 380 g/l)



### Formulierung

Suspensionskonzentrat (SC)

### Gebinde

1 l

5 l

## HINWEIS:

### Optimierte Formulierung

1. Trockenvermahlung  
→ feinere Partikel
2. Oberflächenspannung  
→ verbesserte  
Regenfestigkeit

## EINZIGARTIG, DA:

- ▶ Hergestellt in Österreich 
- ▶ 100% Recycling Kupfer
- ▶ Beste Leistung zum besten Preis

## ZUGELASSEN IN:

Kulturen	Schützt vor
Kartoffel	Kraut- und Knollenfäule
Zuckerrübe	Cercospora-Blattflecken
Kernobst	Baumkrebs
Beerenobst	pilzlichen und bakteriellen Krankheiten
Wurzelgemüse (Bete, Sellerie, Kohlrübe, Karotte, Rettich, Pastinake,...)	Cercospora, Alternaria, bakteriellen Krankheiten
Tomate, Melanzani, Paprika	Phytophthora, bakteriellen Krankheiten
Zwiebelgemüse (Knoblauch, Zwiebelarten)	Falschem Mehltau, Alternaria, bakteriellen Krankheiten,...
Steinobst	Schrottschuss, Kräuselkrankheit, bakteriellen Krankheiten
Erdbeere	Bakteriellen Krankheiten, Mycosphaerella, Colletotrichum
Hopfen	Pseudoperonospora
Weinbau	Falschem Mehltau

## EMPFEHLUNG:

### Kartoffel: 0,8 - 2 l/ha

Details siehe Pflegeplan  
Seite 12

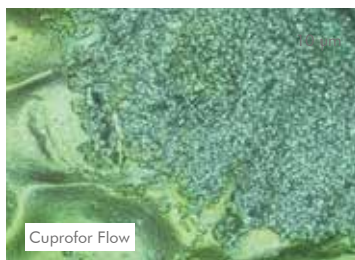
### Zuckerrübe: 1,25 - 2 l/ha

Details siehe Pflegeplan  
Seite 13

## WIRKUNGSWEISE:

Die Cu<sub>2</sub>+ Ionen blockieren die Enzymreaktion des Peronospora-Pilzes und führen zum Absterben der Sporen. Zusätzlich bilden sie eine systemisch induzierte Resistenz, unter anderem durch die Stärkung der Zellwände.

Die besonders feine Partikelgröße von Cuprofor Flow führt zur verbesserten Verteilung am Blatt und zeigt dadurch eine hervorragende Regenfestigkeit.



Cuprofor Flow



Mitbewerber

Die Fotos zeigen die Verteilung des Kupferbelages auf einem Weinblatt. Cuprofor Flow (linkes Foto) zeigt eine wesentlich homogenere und bessere Verteilung

CUPROFOR® Flow





# PRESTOP

Der Botrytis Schreck

## EINZIGARTIG, DA:

- ▶ Ausgezeichnete 3-fach Wirkung gegen Botrytis und Grünfäule/Penicillium
- ▶ Keine chemischen Rückstände
- ▶ Keine Resistenzbildung

## ZUGELASSEN IN:

Kulturen	Schützt vor
Erdbeere	Botrytis
Div. Kulturen unter Glas	div. Auflaufkrankheiten
Steinobst	Blütenmonilia
Weinbau	Botrytis

## WIRKUNGSWEISE:

- **3-fach Wirkung!**
- Direkte Abtötung des Schadpilzes durch Parasitierung „Pilz tötet Pilz“
  - Hemmt das Wachstum von Schadpilzen durch Enzymproduktion
  - Verdrängt Schadpilz durch schnelleres Wachstum

## WICHTIGE BOTRYTIS-TERMINE ERDBEEREN:

1. Termin: Betriebl. Standard
2. Termin: 3 kg Prestop/ha
3. Termin: Betriebl. Standard
4. Termin: 3 kg Prestop/ha

## ÜBERSICHT:

Pfl. Reg. Nr. 3680

### Wirkstoff:

Gliocladium  
catenulatum  
320 g/kg



### Formulierung:

Wasserdispergierbares  
Pulver (WP)

### Gebinde:

1 kg

### Haltbarkeit:

2 Jahre bei 20 °C  
1 Jahr bei 25 °C





# KARMA SG

Zuverlässige Wirkung ist Ährensache

## ÜBERSICHT:

Pfl. Reg. Nr. 3398

### Wirkstoff:

Kaliumhydrogen-  
carbonat 850 g/kg



### Maximale Anzahl der Anwendungen:

Apfel: 8

Winterweichweizen: 1

Weinreben: 6

### Wartezeit:

1 Tag

### Formulierung:

Wasserlösliches  
Granulat (SG)

### Gebinde:

10 kg

20 kg

## EINZIGARTIG, DA:

- ▶ Halbe Aufwandmenge (0,5%)
- ▶ Exzellente Wirkung
- ▶ Kein zusätzliches Netzmittel notwendig

## ZUGELASSEN IN:

Kulturen	Schützt vor
Kernobst; Apfel (Freiland)	Schorf
Winterweichweizen	Ährenfusarien
Weinbau	Echtem Mehltau (Oidium), Grauschimmel (Botrytis)

## WIRKUNGSWEISE:

- Austrocknende Wirkung auf die Zellwände der Schadpilze
- Erhöhung des pH-Wertes
- Keine Resistenzbildung

## EMPFEHLUNG:

### Winterweichweizen:

**5 kg/ha Karma SG zwischen den Stadien 61 und 65**

Nicht an Hitzetagen anwenden! Die Aufwandmenge während Trockenphasen reduzieren und Mischungspartner anpassen.



# KARMA



# NU-FILM-P

Das Premium Netzmittel

## EINZIGARTIG, DA:

- ▶ Hitze- und UV-Schutz
- ▶ Besonders mild zur Pflanze
- ▶ Schäumt nicht
- ▶ Weniger Verbrennungen

## ZUGELASSEN IN:

### Kulturen

Allen Kulturen (Gemüse, Acker-, Obst-, Weinbau, Rasen, Zierpflanzen,...)

## EMPEHLUNG:

0,1 – 0,15 % zu jeder Spritzung

Nu-Film-P bei der Anwendung von Karma SG nicht mehr nötig

## WIRKUNGSWEISE:

Das Pinienöl in Nu-Film-P schützt die Pflanze aktiv vor UV-Strahlung und Hitze. Zudem ist Nu-Film-P sehr mild zur Pflanze und beugt Verbrennungen vor.

Das Netzmittel verschmilzt mit der Wachsschicht der Blätter und bildet an der Oberfläche ein Wirkstoffdepot. Außerdem verbessert Nu-Film-P die Regenbeständigkeit deutlich.



## ÜBERSICHT:

### Inhaltsstoff:

Pinienöl

### Gebinde:

1 l

5 l



## HINWEIS:

Nu-Film-P der Tankmischung als letzte Substanz zugeben.

**Schäumt nicht!**



# PFLEGEPLAN BIO-KARTOFFEL



Kartoffelkäfer	
1. Behandlung <b>SPINTOR 50 ml/ha</b>	
2. Behandlung <b>SPINTOR 50 ml/ha</b> oder <b>NeemAzal 2,5 l/ha</b>	
Kontrolle wöchentlich; Bekämpfungsschwelle: 1 Eigelege oder 5 Larven pro Pflanze	



Phytophthora	
<b>CUPROFOR FLOW 1,2 l/ha + PANAGRO 1,5 kg/ha + NU-FILM-P 0,3 l/ha</b>	
<b>CUPROFOR FLOW 0,8 l/ha + NU-FILM-P 0,3 l/ha</b>	
1. Behandlung mit erhöhter Aufwandmenge als Basisschutz. Anwendungszeitpunkt: Wärndienst, Krankheitsdruck, Witterung Weitere Behandlungen alle 7 - 10 Tage bzw. nach starken Niederschlägen	

**Variante ohne Kupfer:**  
5 Behandlungen mit 1,5 kg/ha Kwizda PanAgro im Abstand von 14 Tagen

**TRIFENDER WP 1 kg/ha (vor/bei Anbau)**

Rhizoctonia, bakterielle Nassfäule (bei Aussaat mitausbringen)



Wachstumsstadien BBCH	
01 - 09 Keimung	
10 - 19 Blattentwicklung	
20 - 29 Blatt- und Stängel- ausbildung	
30 - 39 Längenwachstum/Wuchshöhe	
40 - 49 Schließen des Bestandes	
50 - 59 Knospenbildung	
60 - 69 Blüte	
70 - 79 Ausbildung der Beeren	
80 - 89 Vergilben der Pflanze	
90 - 99 Reife der Knollen	

**PIRETRO VERDE:** Artikel 53 Zulassung gegen Spinnmilben beantragt (Nebenwirkung gegen Blattläuse, Zikaden und Kartoffelkäfer)

Pfl. Reg. Nr.: Cuprofor flow: 3034-901, Spintor: 3296/0, NeemAzal: 2699

# PFLEGEPLAN BIO-ZUCKERRÜBE



Rübenderbrüssler, Erdflöhe, Blattläuse				
<b>PIRETRO VERDE</b> 2,4 l/ha + 0,33 l Nu-Film-P/ha  Zulassung ungewiss/Art. 53 Zulassung beantragt				
<b>Cercospora</b>				
<b>2 - 4 SPRITZUNGEN</b>  <b>CUPROFOR FLOW 1,25 l/ha</b> <b>+ NETZSCHWEFEL KWIZDA 3 kg/ha</b> <b>+ NU-FILM-P 0,3 l/ha</b>				



**Variante ohne Kupfer:**  
 5 Behandlungen mit 1,5 kg Kwizda  
 PanAgro/ha im Abstand  
 von 14 Tagen

Pfl. Reg. Nr.: Cuprofor flow: 3034-901, Netzschwefel Kwizda: 1941/0, Piretro Verde: 3380

\* Hinweis: Vertrieb durch Nu-Farm



# TRICO

Die Nr. 1 gegen Wildverbiss

## ÜBERSICHT:

Pfl. Reg. Nr. 2787

**Wirkstoff:**  
Schaffett

**Gebinde:**  
5 l  
10 l

## EINZIGARTIG, DA:

- ▶ Sprühapplikation
- ▶ Hohe Regenfestigkeit
- ▶ Zweifachwirkung (Geruch und Geschmack)



## ZUGELASSEN IN:

Kulturen	Schützt vor
Forst (Nadel- und Laubbäume)	Sommer- und Winterwildverbiss durch Reh- und Rotwild*
Mais, Sonnenblume, Soja, Raps	Rehverbiss
Hopfen, Holunder	Rehverbiss
Weinbau	Rehverbiss

\* Schälern durch Reh- und Rotwild Fegen

## EMPFEHLUNG:

Trico ohne Mischungs-partner ausbringen.

Ackerbau, Hopfen und Holunder:

**10 - 15 l Trico/ha**

Forst:

**4 l / 1.000 Pflanzen**

(Wildverbiss)

**0,1 l / Stamm** (Schälern)

**0,01 l / Stamm** (Fegen)



## WIRKUNGSWEISE:

Mit Trico eingesprühete Pflanzen wirken abstoßend auf Reh- und Rotwild.

Dadurch schützt Trico sowohl vor Sommer- als auch Winterverbiss. Der Wirkstoff Schaffett ist ein natürliches und umweltfreundliches Produkt.

## PRAXISTIPP:

Unverdünntes Anstreichen der Weingartensteher wirkt ausgezeichnet.



# WUXAL AMINO

Vertreibt Hasen

## ÜBERSICHT:

**Inhaltsstoff:**  
9 % Stickstoff

**Gebinde:**  
10 l  
20 l



## EINZIGARTIG, DA:

- ▶ Rasche Aufnahme
- ▶ Sehr gute Verträglichkeit
- ▶ Inhaltsstoffe stimulieren den pflanzlichen Stoffwechsel und verringern den Stress für Pflanzen
- ▶ In Kombination mit Trico wirkt es hasenvergrämend

## ANWENDBAR IN:

Kulturen
Allen Kulturen (Grünland, Gemüse, Ackerbau, Rasenflächen, Wein- und Obstbau,...)

## EMPFEHLUNG:

**2 x 3 l Wuxal Amino/ha** in der Jugendphase

## WIRKUNGSWEISE:

Wuxal Amino enthält hochwirksamen organischen Stickstoff. Es fördert das Jugendwachstum sowie die Nährstoffaufnahme über die Wurzeln.

## HASENVERGRÄMUNG:

Hervorragende vergrämende Wirkung gegen Feldhasen. 3 l Wuxal Amino mit 10 l Wasser mischen und dann 1-2 Tage fermentieren lassen (Wärme!). In Feldspritze mit 100 l Wasser mischen und 5 l Trico begeben. Diese Menge reicht für ca. ½ ha.



**WUXAL**<sup>®</sup>





# RADAM EXTRA

Für optimale Kaliumversorgung

## ÜBERSICHT:

### Inhaltsstoffe:

52 % Kalium,  
18 % Schwefel

### Gebinde:

16 kg



## EINZIGARTIG, DA:

- ▶ Gegen Welkeerscheinungen an Trauben und Blättern
- ▶ Erhöht die Widerstandskraft gegen Dürre und Pilzkrankheiten
- ▶ Bessere Trauben- und Weinqualität
- ▶ Verbessert die Holzreife und Frosthärte der Rebe

## EMPFEHLUNG:

Wein, Obst, Gemüse und alle weiteren Kulturen  
2 - 3 kg Radam Extra/ha



# WUXAL AMINOCAL

Effiziente Kalziumdüngung

## ÜBERSICHT:

### Inhaltsstoffe:

15 % Calcium  
0,5 % Mangan  
0,5 % Zink  
5,0 % Aminosäuren

### Gebinde:

20 l



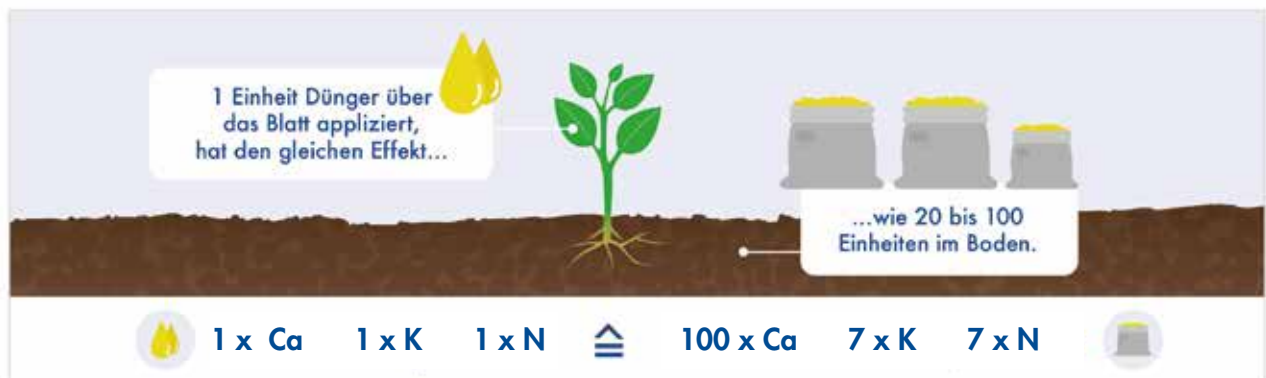
## EINZIGARTIG, DA:

- ▶ Reduziert Stippe und Lagerkrankheiten
- ▶ Fördert Fruchtfärbung

## EMPFEHLUNG:

Wein, Obst  
5 - 10 l Wuxal Aminocal/ha

## EFFIZIENZ DER BLATTDÜNGUNG



Vergleicht man die Blatt- und die Bodenapplikation, ist die Applikation über das Blatt viel effizienter. Die Ausbringung von Nährstoffen über den Boden kann zwar nicht vollständig ersetzt werden, jedoch wird ein erheblicher Teil des Bedarfs der Pflanzen durch Blatternährung gedeckt. Dies gilt insbesondere in Stresssituation wo eine Aufnahme über den Boden nicht ausreichend erfolgt (Hitze, Trockenheit, Kälte, Nässe,...).

# WUXAL ASCOFOL

Verhindert Stress



## ÜBERSICHT:

### Inhaltsstoffe:

3 % Bor  
2,3 % Stickstoff  
1,5 % Kalium  
0,8 % Mangan  
0,8 % Schwefel  
0,5 % Zink

### Gebinde:

10 l



## EINZIGARTIG, DA:

- ▶ Verbessert das Pflanzenwachstum auch unter Stressbedingungen
- ▶ Stärkt die natürliche Abwehrkraft gegen Schaderreger
- ▶ Fördert Krankheitsresistenz, Fruchtgröße und Fruchtansatz

## EMPFEHLUNG:

Wein, Obst, Gemüse und alle weiteren Kulturen

**2 - 3 l Wuxal Ascofol/ha**

Mit Pflanzenschutzmitteln mischbar!

## NÄHRSTOFFINTERAKTIONEN:

Mikro- und Makronährstoffen müssen zur richtigen Zeit im ausgewogenen Verhältnis verfügbar sein. Nährstoffe interagieren während der Aufnahme oder in der Pflanze – können synergistische (unterstützend) oder antagonistische (inhibierende) Effekte haben. Eine ausgewogene Pflanzenernährung ist wichtig.

Die Abbildung zeigt die Wechselwirkung zwischen den Nährstoffen. Bei Synergismus ergänzen sich die Nährstoffe, während sie sich bei Antagonismus gegenseitig blockieren.

- > Synergismus
- > Starker Antagonismus
- > Schwacher Antagonismus

# WUXAL COMBI B PLUS

Erhöht Ertrag und Ölgehalt



## ÜBERSICHT:

### Inhaltsstoffe:

3 % Schwefel  
6 % Bor  
5 % Mangan  
0,25 % Molybdän

### Gebinde:

10 l



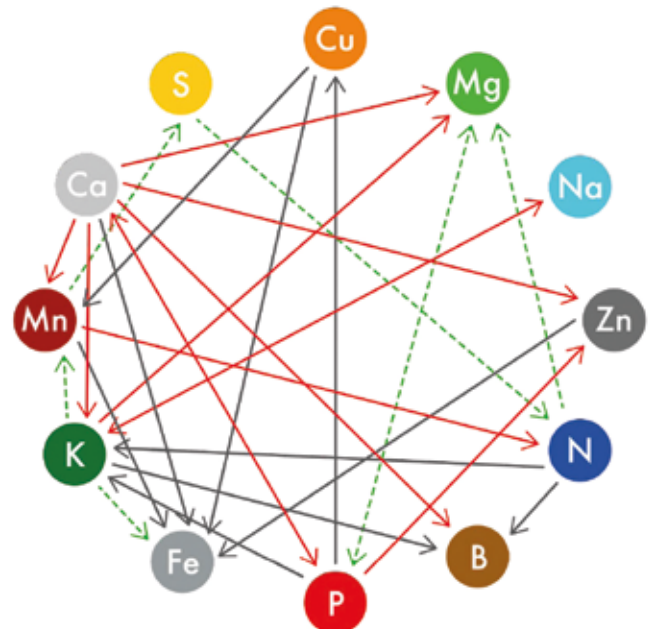
## EINZIGARTIG, DA:

- ▶ Verbessert Jugendentwicklung
- ▶ Beugt Stress vor

## EMPFEHLUNG:

Rübe, Sonnenblume, Kürbis

**2 - 3 l Wuxal Combi B Plus/ha**



# SCHAUMSTOP KWIZDA



Nie mehr Schaumparty im Tank

## ÜBERSICHT:

### Gebinde:

0,1 l  
0,5 l  
3 l

## EINZIGARTIG, DA:

- ▶ Verhindert Schaumbildung
- ▶ Große Wirkung mit geringer Dosis

## ANWENDBAR IN:

- allen Kulturen

## EMPFEHLUNG:

0,005 % (5 ml/100 l Wasser) unter Rühren anwenden

## PRAXISERFAHRUNG:

Optimal für geschlossene Spritzsysteme wie Tunnelspritzen. Verhindert Schaumbildung und reduziert bereits gebildeten Schaum sehr rasch.

**Achtung: Keine Easy-Cert – Listung. Eine Genehmigung für bio-zertifizierte Betriebe liegt jedoch vor!**

# BAUMLEIM



Für Profis

## ÜBERSICHT:

### Gebinde

5 l  
10 l

## EINZIGARTIG, DA:

- ▶ Günstiger Preis
- ▶ Lange Wirkung
- ▶ Verschiedene Formulierungen

## ANWENDBAR IN:

- allen Kulturen



## EMPFEHLUNG (2 verschiedene Produkte):

**Baumleim F (flüssig):** Streichen oder rollen

**Baumleim Gom:** Baumleimringe auftragen

## PRAXISERFAHRUNG:

Klebewirkung hält ca. 4 – 6 Wochen an. Mit einem 5 l Kübel können ca. 100 Bäume mit einem Durchmesser von 10 cm behandelt werden.

## WIRKUNG:

Stellt eine mechanische Barriere her, die Insekten (Frostspanner, Ohrwurm, Ameisen,...) nicht überwinden können!

## EXPERTENTIPP:

Sehr gute Erfahrungen in Marille gegen Fraßschäden kurz vor der Ernte.







# BIOX-M

Natürliche Keimhemmung

## ÜBERSICHT:

Pfl. Reg. Nr. 3790

### Wirkstoff:

Grüne Minze Öl  
949 g/l

### Wartezeit:

6 Tage

### Gebinde:

20 l



## EINZIGARTIG, DA:

- ▶ Keine chemischen Rückstände
- ▶ Nebenwirkung gegen Silberschorf und bakterielle Krankheiten
- ▶ Protektive und kurative Wirkung

## ZUGELASSEN IN:

Kulturen	Schützt vor
Kartoffel	Keimung der Kartoffeln

## EMPFEHLUNG:

### Erstanwendung

Innerhalb von 6 Wochen  
nach Ernte

60 ml/Kartoffeln



### Laufende Anwendung

Sobald leichter Austrieb  
sichtbar (Triebe 1 mm)

60 ml/Kartoffeln



### Letzte Anwendung

Spätestens 6 Tage  
vor Verzehr

30 - 60 ml/Kartoffeln



Wirksamkeit von BioX-M nach 48 Stunden

## WIRKUNGSWEISE:

Die ätherischen Öle der Grünen Minze hemmen die Keimung der Kartoffelknollen.

### ACHTUNG:

Ventilator/Umluft notwendig!  
Lager 72 h geschlossen halten.

## AUSBRINGUNG MIT EINEM HEISSVERNEBLER:

Empfohlenes Gerät: Elektrofogger Xeda

## VORTEILE:

- Sehr leiser Betrieb
- Kein Schadstoffeintrag ins Lager
- Integrierter Schutz vor Entflammung
- Vielseitig einsetzbar





# LEPINOX PLUS

Die neue Generation der Schädlingsbekämpfung

## EINZIGARTIG, DA:

- ▶ **Innovativ, effektiv und günstig**
- ▶ **Nicht schädlich für Nützlinge, Menschen und Wirbeltiere!**
- ▶ **Keine Wartefrist – nicht rückstandsrelevant**

## ZUGELASSEN IN:

Kulturen	Schützt vor
Kernobst	Rotbraunem Schalenwickler, braunem Obstbaumwickler, Fruchtschalenwickler
Steinobst	Wickler, Pfirsichmotte
Erdbeere	Afrikanischem Baumwollwurm, Zuckerrübeneule, Baumwollkapselwurm
Wurzel-, Knollen-, Stängel-, Blatt-, Frucht-, Hülsengemüse, Feldsalat, Kräuter	Eulenraupen
Blatt-, Kopf- und Blumenkohle	Eulenraupen, Kohlschabe
Tomate	Eulenraupen, Tomatenminiermotte
Hopfen	Maiszünsler
Zierpflanzen	Eulenraupen, Buchsbaumzünsler
Weinbau	Einbindigem und bekreuztem Traubenwickler

An weiteren Zulassungen im Obst, Gemüsebau und Zierpflanzen (Buchsbaum) wird gearbeitet!

## EMPFEHLUNG:

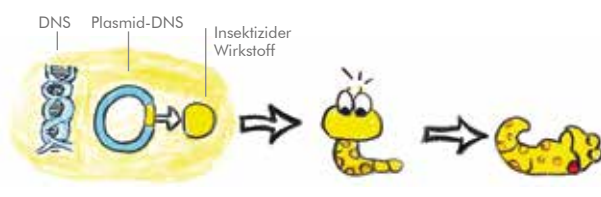
Beste Ergebnisse erzielt man bei Anwendung kurz nach Eiablage

**(Aufwandmenge 0,6 - 1 kg Lepinox Plus/ha).**

Die Wirksamkeit kann durch Zugabe von **0,33 l Nu-Film-P/ha** verbessert werden.

## WIRKUNGSWEISE:

Die neue Generation des *Bacillus thuringiensis* produziert besonders effektive Cry-Proteine, die den Darm von Schädlingsraupen schädigen und diese rasch abtöten!



Bacillus Thuringiensis

## ÜBERSICHT:

Pfl. Reg. Nr. 3657

### Wirkstoff:

Bacillus thuringiensis

var. Kurstaki

375g/kg



### Gebinde:

1 kg





# PIRETRO VERDE

Das biologische Universalinsektizid

## ÜBERSICHT:

Pfl. Reg. Nr. 3380

### Wirkstoff:

Pyrethrin 18,6 g/l

### Wartezeit:

0 Tage

### Gebinde:

1 l

## EINZIGARTIG, DA:

- ▶ Geringste Wartezeit
- ▶ Rasche Wirkung
- ▶ Exzellente Wirksamkeit



## ZUGELASSEN IN:

Kulturen	Schützt vor
Weinbau	Einbindigem und bekreuztem Traubenwickler

**Auch heuer wird wieder an Zulassungen in Obst- und Weinbau gegen Kirschessigfliege gearbeitet!**



## HINWEIS:

Auf Bienen und andere Nützlinge bei der Anwendung achten (Anwendung früh morgens oder abends)!

## WIRKUNGSWEISE:

Piretro Verde wird von Schadinsekten durch Kontakt aufgenommen und schädigt ihr zentrales Nervensystem nachhaltig. Gewonnen wird Piretro Verde aus dem natürlichen Blütenextrakt der Chrysanthemen.



# SPINTOR

Das effektivste biologische Insektizid

## ÜBERSICHT:

Pfl. Reg. Nr. 3296

### Wirkstoff:

Spinosad 480 g/l

### Wartezeit:

3 - 14 Tage

### Gebinde:

100 ml

500 ml

## EINZIGARTIG, DA:

- ▶ Sicher wirksam
- ▶ Breites Anwendungsspektrum
- ▶ Bestes Preis-Leistungs-Verhältnis



# SPINTOR

## ZUGELASSEN IN:

Kulturen	Schützt vor
Kartoffel	Kartoffelkäfer
Kohlgemüse	Thripse, freifressende Raupen
Zwiebelgemüse	Thripse
Tomate, Gurke, Melanzani, Paprika	Thripse, Minierfliege
Gemüsefenchel	Thripse
Feldsalat, Rucola-Arten, Salat, Endivie, Buschbohne, Erbse, Zierpflanzen	Thripse, Minierfliege
Beerenobst, Holunder	Kirschessigfliege, Raupen
Weinbau	Traubenwickler, Springwurm, Rhombenspanner, Ohrwurm, Rebstecher, Kirschessigfliege

**Auch heuer wird wieder an weiteren Zulassungen in Obstbau wie Kirschessigfliege, Fruchtstecher,... gearbeitet!**

## HINWEIS:

Bei der Ausbringung auf Bienen achten. Vor Anwendung mulchen oder frühmorgens bzw. abends spritzen! Spintor ist nicht schädlich für Raubmilben.

## WIRKUNGSWEISE:

Der Wirkstoff Spinosad wird aus dem Bodenbakterium *Saccharopolyspora spinosa* gewonnen und schädigt direkt das Nervensystem von Schadinsekten. Innerhalb von wenigen Minuten stellen diese die Fraßfähigkeit ein und sterben ab.



# ARTIS PRO

Gesunder Boden - Engerlinge adé

## ÜBERSICHT:

### Inhaltsstoffe:

Beauveria  
bassiana  
BOV1

CFU/g: 1,5 x 10<sup>8</sup>;  
Perlit (90 m/m%)  
Wasser (5 m/m%)

### Gebinde:

5 kg

## EINZIGARTIG, DA:

- ▶ Bodenpilz - natürlicher Gegenspieler von Engerlingen
- ▶ Unterstützt den Aufwuchs des Grünlandes
- ▶ Für bio- und konventionelle Betriebe geeignet
- ▶ Nachhaltige Sicherung des betriebseigenen Futters



## EMPFEHLUNG:

### 3 kg Artis Pro/ha

Ausbringung in Kombination mit der umbruchlosen Grünlanderneuerung -unmittelbar vor der Bearbeitung oder

### 3 kg Artis Pro/ha

Ausbringung mit dem Cultan Gerät auf steilen oder steinig Flächen bei ausreichender Bodenfeuchtigkeit



Maikafer



# LIMOCIDE

Die Orangensensation

## ÜBERSICHT:

Pfl. Reg. Nr. 4097-0

### Wirkstoff:

Orangenöl 60 g/l

### Wartezeit:

0 - 1 Tage

### Gebinde:

5 l

## EINZIGARTIG, DA:

- ▶ Einzigartiger Wirkungsmechanismus
- ▶ Kurze Wartezeit
- ▶ Angenehmer Geruch



## ZUGELASSEN IN: (alles nur unter Glas)

Kulturen	Schützt vor
Melone, Erdbeere, Karotte, Gurke, Zucchini, Salat, Petersilie, Estragon, Zierpflanzen, Rosen	Echtem Mehltau
Salat, Speiserübe	Falschem Mehltau
Zierpflanzen	Rostpilzen
Melone, Erdbeere, Kopfkohl, Gurke, Zierpflanzen, Poree, Zwiebel, Tomate, Rosen	Zwiebelthripse
Melone, Paprika, Gurke, Zucchini, Salat, Tomate, Rosen	Weißer Fliege

## EMPFEHLUNG:

Nur auf trockenem Blatt anwenden. Konzentration sollte zwischen **0,4 – 0,8 l Limocide auf 100 l** Wasser liegen. 7 Tage zwischen den Anwendungen warten.

## WIRKUNGSWEISE:

- Limocide wirkt austrocknend auf Insekten und Pilze. → Vorsicht bei Hitze und Mischungen mit Schwefel, Bicarbonaten und salzhaltigen Düngern.







# BOTANIGARD WP

Natürliches K.O. für Insekten

## ÜBERSICHT:

Pfl. Reg. Nr. 3798

### Wirkstoff:

Beauveria bassiana  
GHA

### Wartezeit:

0 Tage

### Gebinde:

500 g

## EINZIGARTIG, DA:

- ▶ Neuartiger Wirkungsmechanismus „Pilz tötet Schadinsekt“
- ▶ Keine Resistenzgefahr
- ▶ Keine chemischen Rückstände und Wartezeiten



## ZUGELASSEN IN:

Kulturen	Schützt vor
Erdbeere, Himbeerartiges Beerenobst	Weißer Fliege
Melanzani, Tomate, Paprika, Gurke, Zucchini, Melone	Weißer Fliege
Zierpflanzen	Weißer Fliege, Thripse, Wurzelspinner
Alle Kulturen zur Saatguterzeugung Jungpflanzenanzucht außer Getreide, Kartoffel, Mais, Gräser	Weißer Fliege

## EMPFEHLUNG:

Spritzbrühe mit

**0,07 % bzw. maximal 0,75 kg Botanigard WP/ha**

am besten abends ausbringen. Erste Behandlung bei beginnendem Schädlingsdruck mit Netzmittel (z.B. Nu-Film-P).

## PRAXISTIPP:

Mit vielen Produkten mischbar

→ siehe Homepage:

[www.kwizda-agro.at](http://www.kwizda-agro.at)



# AZATIN EC

Natürlich wirksam

## ÜBERSICHT:

Pfl. Reg. Nr. 3994-0

### Inhaltsstoff:

Azadirachtin

### Wartezeit:

3 – 7 Tage

### Gebinde:

1 l

## EINZIGARTIG, DA:

- ▶ Ausgezeichnete Wirkung
- ▶ Sehr pflanzenverträglich
- ▶ Breite Wirksamkeit



## ZUGELASSEN IN: (alles nur unter Glas)

Kulturen	Schützt vor
Erdbeere	Läusen, Thripse, Eulenraupen
Tomate, Melanzani, Gurke, Zucchini	Läusen, Thripse, Eulenraupen, Minierfliegen
Div. Gemüse	Läusen, Thripse, Eulenraupen, Minierfliegen
Zierpflanzen	Läusen, Thripse, Eulenraupen, Minierfliegen, Zikaden

## EMPFEHLUNG:

**1,5 l Azatin EC/ha**

mit mindestens 300 l Wasser bei Auftreten von Schadinsekten

## WIRKUNGSWEISE:

- Der Wirkstoff Azadirachtin hemmt die Larvenentwicklung schädlicher Insekten.

## PRAXISTIPP:

Schadinsekten rechtzeitig bekämpfen und auf eine gute Benetzung achten (Netzmittel Nu-Film-P). Temperaturbereich von 0 – 35 °C.





## INFO ÜBER HANDY-NACHRICHTENDIENST:

unverbindliche, kurze Pflanzenschutzempfehlung auf Ihr Handy

### Vorteile:

- Keine unerwünschte Werbung
- Punktgenaue Empfehlungen für Weinbau, Kartoffel und Zuckerrübe
- Abmeldung jederzeit möglich

### Ablauf:

- Telefonnummer von Harald Schmidt – 0664 822 5880 – in Ihr eigenes Handy speichern
- Kurze Nachricht an Harald Schmidt, in welche Gruppe (Weinbau, Kartoffel, Zuckerrübe) Sie aufgenommen werden wollen
- Los geht's

## ARBEITEN SIE KUPFERFREI? STÄRKEN SIE DIE PFLANZEN MIT KWIZDA PANAGRO!





# WUSSTEN SIE, DASS

- › **KWIZDA AGRO EIN ÖSTERREICHISCHES FAMILIENUNTERNEHMEN IST.**
- › **KWIZDA AGRO IN ÖSTERREICH PRODUZIERT.**
- › **KWIZDA AGRO EIGENE BIOLOGISCHE PFANZENSCHUTZMITTEL IN ÖSTERREICH ERFORSCHT UND PRODUZIERT.**



Kwizda Agro GmbH, Universitätsring 6, A - 1010 Wien  
Harald Schmidt - Tel.: +43 664 822 5880  
E-Mail: [h.schmidt@kwizda-agro.at](mailto:h.schmidt@kwizda-agro.at)  
Web: [www.kwizda-agro.at](http://www.kwizda-agro.at)

**Kwizda**  
Agro