

ACKERBAU-EMPFEHLUNGEN 2024

Gebiet Niederösterreich West

Robert Schweifer
0664/ 8225738



Geschätzte Landwirte,

Diese Empfehlung ist ein Leitfaden für intensive Bestandsführung und verschiedene Kombinationsmöglichkeiten.

Nicht jede Maßnahme ist in jeder Situation notwendig und sinnvoll!

REGIONALE INFORMATIONEN

Du möchtest aktuelle, regionale Pflanzenschutz-Empfehlungen während der Saison auf das Handy von Deinem Kwizda-Berater!

So einfach funktioniert es:

Telefonnummer von Robert Schweifer– **0664/8225738** in dein Handy speichern, kurze „WhatsApp Nachricht“ an Robert Schweifer mit Name, Adresse, Kulturen, ... und schon bist du im Verteiler für die nächste Aussendung! Ausstieg jeder Zeit möglich!

Videos, Spritzpläne, Ratgeber und viele weitere Informationen für Ihre Region finden Sie unter www.kwizda-agro.at/robert-schweifer



Inhalt

REGIONALE INFORMATIONEN	1
WINTERWEIZEN, WR, WT, DINKEL	2
WINTERGERSTE, WINTERBRAUGERSTE	3
SOMMERGERSTE / HAFER (Registrierung beachten).....	4
MAIS	5
REGIONALE INFORMATIONEN AUF DAS HANDY BEKOMMEN	7
ÖLKÜRBIS.....	8
RAPS	8
SOJA	9
WILDVERBISS im Soja.....	9
SONNENBLUME	10
ERBSEN	10
ACKERBOHNEN	10
ZUCKERRÜBE	11
KARTOFFEL.....	13
BLATTDÜNGER Pflanzenschutz und Blattdünger aus einer Hand!	15
AKTIONEN 2024.....	16
PFLANZENSCHUTZ REGISTERNUMMERN	16

WINTERWEIZEN, WR, WT, DINKEL

40 g Broadway Plus + 0,6 l NM/ha
Gegen Unkräuter und Windhalm

NEU

60 g Broadway Plus + 1 l NM/ha
Gegen alle Unkräuter und Windhalm

Packungsgrößen:

Broadway Plus: 5,3 kg (300 g Broadway Plus + 5 l NM) **7,5 ha**
10,6 kg (600 g Broadway Plus + 10 l NM) **15 ha**
Broadway: 6 kg (1 kg Broadway + 5 l NM) für **8 ha**
(weiterhin erhältlich) 18 kg (3 kg Broadway + 15 l NM) für **24 ha**

(Ackerfuchsschwanz, Flughafer, Raygräser und Trespen werden miterfasst, Quecke unterdrückt) Wichtig: **sehr frühe Anwendung!**

Durch den zusätzlichen Wirkstoff Arylex wirkt Broadway Plus noch breiter (Taubnessel, Erdrauch, Klette, Kornblume, Distel), rascher und beugt Resistenzentwicklung auf Zweikeimblättrige vor.

Praxistipp:

- Vor Frostnächten Anwendung bis spät. 15:00 Uhr
- Randbehandlung 60 g/ha gegen einwandernde Gräser (Trespe)

Oder:

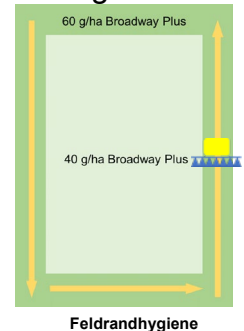
25 g Express SX + 0,25 l Pixxaro EC/ha (ohne Gräserwirkung)

Sehr breite Unkrautwirkung, lange einsetzbar, breit mischbar, gut verträglich

Korrekturen nach Herbstanwendung:

0,25 l - (0,5 l) Pixxaro EC/ha gegen Klette, Kornblume, usw.

1 - 1,25 l Ariane C/ha gegen Distel, Klette, Kornblume, Wurzelunkräuter



WACHSTUMSREGLEREINSATZ / FUNGIZID T1 (= Schossbeginn)

Bei trockenen Bedingungen Aufwandmengen anpassen - Beratung anfordern

1 l Fabulis OD (Roggen 1,25 l/ha) max. 1,5 l/ha BBCH 31/32 bei wüchsigen Bedingungen

+ **0,6 l Verben/ha** (Halmbrech, Septoria, Mehltau)

oder: + **0,75 l Pronto Plus** (Mehltau, Roste,...)

+ **50 ml Cymbigon Forte/ha** (bei Bedarf – gegen Getreidehähnchen, saugende Insekten)

Späte Kürzung/Nachkürzung im Fahnenblatt **0,5 l Fabulis OD + 0,3 l Cerone/ha**

Mischbar mit Fungiziden; in Summe max. 1,5 l Fabulis OD/ha/Jahr zugelassen.

FUNGIZIDEINSATZ T 2 Fahnenblatt T 3 Ähre, Blüte

1 - 1,25 l Input Xpro/ha bewährte starke Lösung (Septoria, Mehltau, Roste,...),

oder: optimal für **Einmalstrategie** in WW, Roggen, Triticale, Gerste und Dinkel

1,5 max. 2 l Univoq/ha TOP in WW, Ti, + Septoria, Roste, Schneeschimmel, + Fusarium

oder: Kombination aus **stärkstem Azol** & neuester Wirkstoffgruppe **Inatreq active**

0,8 l Verben/ha Gezielt gegen **Rost** in WW, Ti, Ro, **Fusarium** wird miterfasst,

starke Lösung in **Weizen, Gerste, Roggen, Triticale**

langer Einsatzzeitraum, auch für Vorlage T1 Termin **0,6 l Verben** siehe oben

BLATTDÜNGUNG in Getreide - Welches Produkt wofür/wann einsetzen?

2 l Wuxal P Profi/ha

früher Einsatz bei zögerlicher Jugendentwicklung und/oder Violettverfärbung, Spätsaaten, schwache Wurzeln

0,5 – 1 l Korn Speed/ha
(Mn, Cu, Zn)

Bestockung & Schossphase bei Manganmangel (grüne Fahrgassen, gelber Bestand) - wichtig bei kalkhaltigen Böden; TOP Ersatz für **Mn, Cu, Zn Einzelnährstoff-Blattdünger**.

5 l AZO Speed/ha
(N, Mg, S)

generell zur **Wachstumsförderung**, über die gesamte Vegetationsperiode einsetzbar; **in die Ähre – Proteinsteigerung 10-15 l/ha**.

2 l Wuxal K40/ha

NEU

ab EC 32-39 zur Vorbeugung bzw. bei **Trockenstress**

2 l Kwizda Vital Essenz **nach Rübe & Sonnenblume – Stressreduktion bei Spätsaaten geschwächten Pflanzen; - fördert Feinwurzelbildung, Ertrag.**

WINTERGERSTE, WINTERBRAUGERSTE



HERBIZIDANWENDUNG

25 g Express SX + 0,25 l Pixxaro EC/ha = Unkraut- und Distelpack
(ev. + 0,9 l Axial 50/ha) Allroundlösung bis BBCH 37

oder:

85 g Concert SX + 0,25 l Pixxaro EC/ha (bei Bedarf + 0,9 l Axial 50 /ha)

Frühanwendung inkl. blühender Ehrenpreis, Ampfer, Storchschnabel, ...

- + 2 l Wuxal P Profi/ha fördert die Jugendentwicklung
- + 0,5 - 1 l Korn-Speed/ha (250 g Mn, 100 g Cu, 250 g Zn) **in Gerste wichtig**
- + 5 l AZO-Speed/ha (N, S, Mg)

WACHSTUMSREGLEREINSATZ / FUNGIZID

T1 (Schossbeginn)

Bei trockenen Bedingungen Aufwandmengen anpassen - Beratung anfordern
BBCH 31/32 bei wüchsigen Bedingungen

1 – 1,25 l Fabulis OD + **0,6 l Verben/ha** (inkl. Halmbruchwirkung, resistenter Mehltau)
oder + **0,75 l Pronto Plus/ha**

+ 5 l AZO-Speed/ha

+ 0,5 – 1 l KornSpeed/ha

+ **50 ml Cymbigon Forte/ha** (bei Bedarf – gegen Getreidehähnchen, saugende Insekten)

Späte Kürzung / Nachkürzung & Verhinderung Ährenknicken im Fahnenblatt

0,5 l Fabulis OD + 0,3 l Cerone/ha

Mischbar mit Fungiziden; in Summe max. 1,5 l Fabulis OD/ha/Jahr zugelassen

Ev. Korrekturspritzung nach Herbst Herbizid-Anwendung:

+ **0,25 l Pixxaro EC/ha** Klettenlabkraut, (bei Kornblume 0,5 l Pixxaro EC/ha)

+ **1 - 1,25 l Ariane C/ha** Distel, Kamille, Kornblume, Klettenlabkraut, Ampfer, Durchwuchskartoffel, Wurzelunkräuter, ...

FUNGIZIDEINSATZ

T2 (Fahnenblatt)

Achtung: 2023 starkes Ramularia-Auftreten, auch in sonst trockeneren Regionen.
Ramularia verursacht starke Ertragseinbußen - Zusatz von Multivo empfehlenswert!

+ **1 – 1,25 l Input Xpro/ha** Einsatz bevor die Grannen ein Dach bilden
alle rel. Krankheiten **inkl. Mehltau** mit langer Dauerwirkung
NEU oder 1-1,25 l Variano Xpro enthält zusätzlich Fluoxastrobin 50 g/l

+ **1,5 l Multivo/ha** **bei Ramulariadruck** (Multivo: 500 g/l Folpet)

oder

+ **0,8 l – max. 1 l Verben/ha** sehr hohe Aufladung mit stärkstem Azol (**200 g/l Prothioconazol**)
langer Dauerwirkung; **auch bei später Anwendung weniger grünes Stroh beim Drusch!**
NEU

+ **1,5 l Multivo/ha** **bei Ramulariadruck!** (Multivo: 500 g/l Folpet)

+ 2 l Wuxal K 40/ha

Ertragsabsicherung bei Trockenheit

+ 2 l Kwizda Vital Essenz

Erhöht die Stresstoleranz, stärkt Immunsystem, Ertrag

+ **50 ml Cymbigon Forte/ha**

(bei Bedarf gegen Getreidehähnchen, saugende Insekten)

SOMMERGERSTE / HAFER (Registrierung beachten)

HERBIZIDANWENDUNG

100 g Concert SX + 0,25 l Gondor/ha gegen Ampfer, Knöterich, Storchschnabel

oder

85 g Concert SX + 0,25 l Pixxaro EC/ha TOP Mischung!
Frühanwendung inkl. blühender Ehrenpreis, Ampfer, Storchschnabel,

oder

40 g Express SX + 0,25 l Gondor/ha

oder:

0,25 l Pixxaro EC + 1 l Dicopur M/ha **sulfonylharnstofffrei** Pixxaro nicht in Hafer registriert!
(inkl. Distel, Winde, Gänsefuß, ...)

Mischpartner:

(Kwizda Beratung nützen!)

+ 1 l Dicopur M/ha Verstärkung auf Distel und Gänsefuß-Arten

oder:

+ 0,25 l Pixxaro EC/ha Verstärkung auf Klettenlabkraut, Knöteriche, Kornblume, usw.

+ 0,9 l Axial 50 bei Flughafer mischbar (nur in Gerste)

Concert SX, Express SX, Ariane C, Dicopur M auch in Hafer registriert

Mögliche Mischpartner:

+ 0,5 – 1 l Korn-Speed/ha (250 g Mn, 100 g Cu, 250 g Zn) **Gerste, Hafer sehr wichtig!**

+ 5 l Azo-Speed/ha (N,S,Mg)

+ 50 ml Cymbigon Forte/ha (bei Bedarf gegen Getreidehähnchen, saugende Insekten)



WACHSTUMSREGLEREINSATZ (SG)

EC 31/32

1 – 1,25 l Fabulis OD/ha (max. 1,5l/ha) Fabulis ist in Hafer leider nicht registriert!

Späte Kürzung im Fahnenblatt vor Grannenschieben:

0,5 l Fabulis OD + 0,3 l Cerone/ha – Verhindern von Ährenknicken; mischbar mit Fungiziden

FUNGIZIDEINSATZ (SG)

1 l Input Xpro/ha

starke Wirkung; bewährtes Produkt **Gerste, WW, Roggen, Triticale und Dinkel;** **ideal für 1 x Strategie!**

oder

1,25 l Pronto Plus/ha

sehr preiswerte Lösung inkl. Mehltau

oder

0,8 l Siltra Xpro/ha



auch in Hafer und Dinkel zugelassen; lange Wirkungsdauer!

+ 1,5 l Multivo/ha

zur Ramulariakontrolle (Multivo: 500 g/l Folpet)

+ 2 l Wuxal K 40/ha

Ertragsabsicherung bei Trockenheit (Stomata-Regulierung)

+ 50 ml Cymbigon Forte/ha

(bei Bedarf gegen Getreidehähnchen, saugende Insekten)

MAIS

HERBIZIDANWENDUNG



1. Klassische Anwendung im 4 – 6 Blattstadium

Kwizda Mais Pack

TBZ-FREI

1 l Barracuda + 1 l Talisman + 0,4 l Mural/ha

blattbetonte Komplettlösung inkl. Wurzelunkräuter

Anwendung ab 4-Blattstadium

Packungsgröße: 5 ha oder 2 ha

Kwizda Maispack AKTION:

Beim Kauf von 2 x 5 ha Kwizda Mais Pack und 1x 20 l Wuxal P-Profi → **1x 5 l Wuxal P-Profi gratis**

Kwizda Mais Pack + Basar

TBZ-FREI

1 l Barracuda + 1 l Talisman + 0,4 l Mural + 1 l Basar/ha – ergänzende Bodenwirkung

sehr gute **Blatt- und Bodenwirkung** inkl. Wurzelunkräuter

Anwendung ab 2-Blattstadium

5 ha Kwizda Mais Pack + 5 l Basar für 5 ha Mais!

Hauptempfehlung gegen Gräser, Hirsen und Unkräuter inkl. Wurzelunkräuter mit starker Blatt- und Bodenwirkung!!

2. Frühe Anwendung im 2 – 4 Blattstadium

Omega Gold Pack

(enthält TBZ)

250 g Arigo + 0,4 l Neo-Wett + 2 l Spectrum Gold

sehr gute Blatt- und sehr starke Bodenwirkung!

Anwendung im 2-4-Blattstadium

Beste Verträglichkeit!

1 Packung für 5 ha

+ 0,4 l Kwizda Dicamba/ha

Winden-, Distel-, und Schachtelhalmbekämpfung: bei Soloanwendung bis 0,6 l/ha

Speziallösungen, Korrekturen, Mischpartner!

3. Spritzfolge bei **sehr starkem Druck** von **Schönmalve, Stechapfel, Ambrosia**

Kwizda Mais Pack im 3 - 4-Blattstadium einsetzen

gefolgt von:

1,25 l Laudis/ha ab 8-Blattstadium

TBZ-FREI

4. Spritzfolge

2,5- 3 l Basar Plus/ha max. 4 l/ha im Voraufbau (mischbar mit 2%ig Glyphosat oder 150 g Arrat);

gefolgt von:

Kwizda Mais Pack im klassischen Nachaufbau ab 5 Bl. des Mais

- Storchschnabel, Panicum-Hirschen, ...
- massivem Druck von Distel & Winde schon im Frühjahr bzw. Kartoffeldurchwuchs
- Begrünungsreste; rasch auflaufende Unkräuter und Gräser

Kwizda Beratung!)

TBZ-FREI

5. Sulfonharnstofffreie und TBZ-freie Lösung (auch für Saatmais)

1,5 l Laudis + 1 l Basar/ha im 4 – 6-Blattstadium (max. 1,25 l Basar/ha bei starkem Hirsedruck)

6. Breite Mischverunkrautung und Erdmandelgras

Omega Gold Pack, Einsatz gesplittet:

2 l Spectrum Gold/ha im Voraufbau bis frühen Nachaufbau

gefolgt von:

300 g Arigo + 0,4 l Neo-Wett + 1 l Onyx/ha im 6 – 8-Blattstadium

Mischungspartner für Spezialunkräuter

Distel & Winde
Ampfer (Altpflanzen)
Durchwuchskartoffel, Beinwell, Huflattich,
Topinambur

0,4 – 0,6 l Kwizda Dicamba/ha
10 g Harmony SX/ha (max. 15 g)
0,2 kg Arrat/ha

Korrekturspritzung im 6-8 Blattstadium

165 g Lontrel 720 SG + 0,5 l Gondor/ha (Distel, Kamille, Leguminosen, ...)
sehr lange einsetzbar, gut verträglich, gut mischbar!

Basar Plus

(S-Metolachlor 312,5 g/l + TBZ 187,5 g/l)

sehr starkes **Bodenherbizid**

Zulassung mit max. 4 l/ha leider nur im Mais (nicht in Hirse) im Vorauflauf!

Besonders stark auf resistente Hirsen, Storchschnabel u.v.m.

Packung: 5 l Kanister

Alternativ zu **Basar** steht auch **Basar Plus** mit Terbutylazin als starkes Bodenherbizid zur Verfügung.

Zulassung nur im Vorauflauf; Auflagen (Wasserschutz- und Schongebiete, Vorbeugender Grundwasserschutz ÖPUL und 3 Jahresauflage) bei terbutylazinhaltigen Produkten beachten!

PRAXISTIPP:

2 l Wuxal P-Profi/ha zur Herbizid Anwendung

sehr bewährt!

- verbesserte **Wurzel- und Jugendentwicklung** (P-Versorgung)
- Mais überbrückt schneller die empfindliche Phase
- stabilisiert den **pH-Wert der Spritzbrühe**
- steigert die **Herbizidleistung**

POWERMIX

2 l Wuxal Boron Plus + 1 l Korn-Speed/ha

- zur **Ertragsoptimierung** im 6-10-Blattstadium
- fördert **Befruchtung, Kolbenausbildung, Kolbenfüllung**
– besonders wichtig in **Trockenphasen**
- Korn-Speed sichert Versorgung mit **Zink**, Kupfer und Mangan

AKTION Kwizda Maispack



2 x Kwizda Maispack + 1 x 20 l Wuxal P Profi = 1 x 5 l Wuxal P Profi

GRATIS

DÜNGER & INSEKTIZIDE im Mais

20 kg Pannon Starter/ha Für einen optimalen Start **Gebinde: 20 kg**

Fördert Wurzelwachstum – **raschere Jugendentwicklung**
Optimal bei **Mulch/Direktsaaten**, schwachen Böden, kühler Witterung
Mischbar mit **Belem 0,8 MG** oder **Picador 1,6 MG**

12 - 24 kg Belem 0,8 MG/ha

Gebinde: 12 kg (Zulassung max. 24 kg/ha)
Insektizides Granulat gegen: **Larven des Maiswurzelbohrers
Drahtwurm**

Früher Anbau/starker Druck	20 kg/ha
Später Anbau	12 kg/ha
Saatmais	24 kg/ha

Zugelassen auch in **Kartoffel, Sorghumhirse, Sonnenblume**,
Art. 53 Registrierung 2024 beantragt auch in **Ölkürbis** und **Soja**

oder

12 kg Picador 1,6 MG/ha

Gebinde: 12 kg
Insektizides Granulat gegen: **Larven des Maiswurzelbohrers
Drahtwurm, Erdräupen**

Doppelt konzentriertes insektizides Granulat
Dadurch **längere Wirkungsdauer**, stärkere Wirkung

Aufwandmenge: bis 12 kg/ha

Zugelassen auch in **Kartoffel, Sorghumhirse, Sonnenblume**,

Käferbekämpfung Maiswurzelbohrer

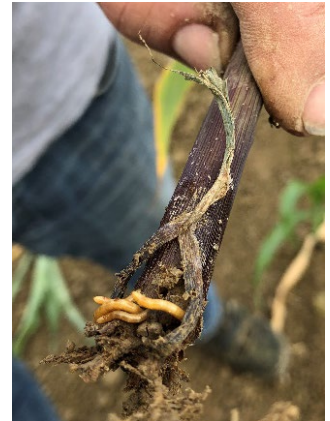
250 g Mospilan 20 SG + zugel. Pyrethroid + 0,15 l Designer/ha

Optimaler Anwendungszeitpunkt zur Blüte (Verhinderung Narbenfrass)
Rasche Anfangs- und gute Dauerwirkung (reduziert die Population)

Maiszünslerbekämpfung

0,75 l Mimic + 0,15 l Designer/ha

Optimaler Einsatzzeitpunkt (= 1 m Spritzung) solange Mais befahrbar ist



REGIONALE INFORMATIONEN AUF DAS HANDY BEKOMMEN

Aktuelle, regionale Pflanzenschutz-Empfehlungen von Deinem Kwizda-Berater Robert Schweifer auf das Handy bekommen!

So einfach funktioniert es:

Telefonnummer von Kwizda Berater Robert Schweifer – **0664/8225738**

in dein Handy speichern, kurze „WhatsApp Nachricht“ an Robert Schweifer mit deinem Namen, Adresse, Kultur, ... und schon bist du im Verteiler für die nächste Aussendung!

Ausstieg jeder Zeit möglich!

ÖLKÜRBIS

HERBIZIDANWENDUNG

0,25 l Centium CS + 0,25 l Flexidor + 1 l Basar + 0,4 l Grounded/ha

Verringerte Wirkstoffverlagerung in die Keimzone
auf **leichten, humusarmen** Böden Aufwandmenge bei **Flexidor** reduzieren!

1 l Centurion Plus/ha Gräsermittel! (Art. 53 Zulassung beantragt gegen **Einjährige Risppe**,
auch für **Sonnenblume** und **Sojabohne** beantragt!)

BLATTDÜNGER, PFLANZENSTÄRKUNG

+ 2 l Wuxal Boron Plus + 5 l Azo-Speed/ha + (registriertes Kupfermittel)

Einsatz beim letztmöglichen Termin (Befahrbarkeit) – Mischungen mit Mospilan möglich

INSEKTIZIDE

12 kg Belem 0,8 MG/ha

Gebinde: 12 kg

Gegen die Larven der **Saatenfliege** wird eine Art. 53 Zulassung mit 12 kg/ha beantragt

250 g Mospilan 20 SG + 0,5 l Gondor/ha

Gegen **Blattläuse** wird eine Art. 53 Zulassung beantragt

RAPS

HERBIZIDANWENDUNG im Frühjahr

1 l Korvetto/ha Zulassung nur im Frühjahr!

Gute Korrekturmöglichkeit im Frühjahr gegen Besenrauke, Klatschmohn, Kamille, Kornblume, Klettenlabkraut, Distel, Storchschnabel, ...
Mischbar mit **Insektiziden**, **Gräsermitteln** (Panarex, Centurion Plus, Fusilade, Focus ultra),
Wachstumsreglern und **Blattdüngern** (Wuxal Boron Plus, Azo-Speed, Kwizda Vital Essenz, ...)

Wichtig: keine Nachfröste, Einsatz bis BBCH 50
Gute Benetzung – mindestens 300 l Wasser/ha

1,25 l Panarex/ha Ausfallgetreide (mischbar mit Korvetto)

oder:

1 l Centurion Plus/ha Schadgräser inklusive **Raygräser/Weidelgräser** und **Risppe**



INSEKTIZIDE

Rapsstängelrüssler

50 ml Cymbigon Forte + 0,15 l Designer/ha

+ 2 l Wuxal Boron Plus + 5 l Azo-Speed/ha + 2 l Kwizda Vital Essenz

Rapsglanzkäfer

200 g Mospilan 20 SG + 50 ml Cymbigon Forte + 0,15 l Designer/ha

+ 2 l Wuxal Boron Plus + 5 l Azo-Speed/ha

+ 2 l Wuxal Schwefel sichert einen Teil des hohen Schwefelbedarfs über das Blatt

Sklerotinia Bekämpfung

1 l Promesa/ha optimaler Termin beim Abfallen der ersten Blütenblätter;
auch perfekt mischbar mit **Insektiziden** und z.B. **Tebuconazol-Fungiziden**

SOJA

HERBIZIDANWENDUNG

Vorauflauf

Kwizda „Soja Pack“ (für 2 ha) **NEU**
0,25 l Reactor + 2 l Successor 600 + 0,4 l Grounded/ha



Praxistipp:

TOP Mischung:

1 Kwizda „Soja Pack“ + 2 l Stomp Aqua + 0,8 l Grounded für 2 ha
(Gute Wirkung und gute Verträglichkeit!) **NEU**

oder:

0,25 l Centium CS + 1 l Basar + 0,3 l Sencor liquid (Ambrosia) + 0,4 l Grounded/ha

oder:

0,25 l Centium CS + 1 l Basar + 1 l Stomp Aqua/ha + 0,4 l Grounded/ha

Nachauflauf - Splitting

- 1. 7,5 g Harmony SX + 0,3 l Neo-Wett**
- 2. 7,5 g Harmony SX + 0,5 l Pulsar 40 oder 0,8 l Pulsar Plus + 0,3 l Neo-Wett**
aktuelle Zulassung beachten (Splitting nur bei Pulsar Plus erlaubt!)

1 l Centurion Plus/ha Gräsermittel (Art. 53 Zulassung beantragt gegen **Einjährige Risppe**;
auch für Ölkürbis und Sonnenblume beantragt!)

WILDVERBISS im Soja

REHWILD: Trico – 5 %ig Randbehandlung reicht in der Regel aus

HASEN: Wuxal Amino zur Vergrämung – richtige Anwendung **3 x 2 er Regel**

2 l Wuxal Amino in 2 l Wasser ansetzen – 2 Tage in warmer Umgebung (Sonne) stehen lassen (beginnt zu stinken!)

Dann verdünnt auf Hektarmenge mit Wasser ausbringen. Nach stärkeren Niederschlägen wiederholen!

BLATTDÜNGER

2 l Wuxal Combi B Plus/ha
Bor, Mn, Mo, S

ab 8-Blatt-Stadium

Bor - bessere Befruchtung – dadurch Mehrerträge

Molybdän fördert den Knöllchenansatz

gute Mischbarkeit mit Gräsermittel, Fungiziden und Insektizid
(Distelfalter, Spinnmilben);

nicht mit Pulsar mischen!

INSEKTIZIDE

12 kg Belem 0,8 MG/ha

Gebinde: 12 kg

Gegen **Drahtwurm** und die **Larven der Saatenfliege** wird eine Art. 53 Zulassung für 12 kg Belem 0,8 MG beantragt

SONNENBLUME

INSEKTIZIDE

Drahtwurm

12 kg Belem 0,8 MG/ha Ausbringung bei der Saat **Gebinde: 12 kg**



HERBIZIDANWENDUNG

3 l Fantasia + 2 l Stomp Aqua/ha **Voraufbau!** in allen Sorten möglich

Nachaufbau

Express SX → günstig, unabhängig von Bodenfeuchte, nur in **toleranten Sorten** möglich

Splitting: 2 x 30 g Express SX + 0,25 l Gondor/ha im NA im Abstand von 10 Tagen (im 2-4-Blattstadium der Melde) mischbar mit Fusilade oder Agil S gegen Hirse und Flughafer

Solo: 1 x 45 g Express SX + 0,25 l Gondor/ha im NA bis zum 4-Blattstadium der Melde

Typ: Express SX ist in jedem Stadium der Sonnenblume verträglich.

Anwendung auch kurz nach Niederschlag möglich – keine Wachsschicht erforderlich

1 l Centurion Plus/ha Gräsermittel (Art. 53 Zulassung beantragt gegen **Einjährige Rispe**)

BLATTDÜNGER

2 l WUXAL Boron Plus/ha

ab 8-Blatt Stadium

Bessere Befruchtung – dadurch Mehrerträge

Gute Mischbarkeit mit Express, Gräsermittel, Fungizid und Insektizid (Blattlausbefall)

NEU

2 l Kwizda Vital Essenz/ha

fördert das Wurzelwachstum

Erhöht Stresstoleranz; Ertrag

ERBSEN

Voraufbau

3 l Stallion SyncTec/ha Unkraut inkl. Hirsen

oder

3 l Fantasia + 2 l Stomp Aqua/ha (Mischung **auch in Lupine** zugelassen)

Nachaufbau (nicht so breit wirksam wie Voraufbaubehandlungen!!)

2 l Butoxone + 2 l Stomp Aqua/ha

+ 50 ml Cymbigon Forte/ha gegen Blattrandkäfer

1,25 l Panarex gegen Gräser (Flughafer, Hirsen, ...)

+ 50 ml Cymbigon Forte/ha Erbsenwickler, Blattläuse werden miterfasst

+ 1 l Promesa/ha **gegen Mehltau und Blattkrankheiten!**

ACKERBOHNEN

Voraufbau

3 l Stallion SyncTec/ha Unkraut inkl. Hirsen

oder

3 l Fantasia + 2 l Stomp Aqua/ha (Mischung **auch in Lupine** zugelassen)

Nachaufbau

1,25 l Panarex gegen Gräser (Flughafer, Hirsen, ...)

+ 50 ml Cymbigon Forte/ha Blattrandkäfer, Bohnenkäfer & Blattläuse werden miterfasst

+ 1 l Promesa/ha **gegen Mehltau u.a. Blattkrankheiten**

Unkraut-Korrekturspritzung in Erbsen und Ackerbohnen

Pulsar Plus im Nachaufbau im 2-4-Blattstadium der Unkräuter

(eventuell § 53 Notfallzulassung - Verträglichkeit beachten)

ZUCKERRÜBE

HERBIZIDANWENDUNG



Vorlage gegen Hirse

0,8 – 1 l Basar/ha mischbar mit Glyphosat
bis 5 Tage nach der Saat

1. NAK

1,25 – (1,5) l Betanal Tandem

+ 1 l Metafol SC

+ 0,5 l Gondor + 2 l Wuxal P-Profi/ha (Netzmittel + Öl und Dünger)

+ 100 ml Venzar 500SC/ha Ehrenpreis, Knöteriche, Melde, steigert die Leistung der TM

+ 20 g Debut (bei Bedarf!)

Begrünungsreste, Vogelknöterich,

bei großen Unkräutern und/oder verspäteter 1. NAK

Hinweis: Durchschnittstemperatur mind. 9 °C – vor/nach Nachfrösten nicht anwenden

2. und 3. NAK

1,5 l Betanal Tandem

+ 1 l Metafol SC

+ 0,5 l Gondor + 2 l Wuxal P-Profi/ha (Netzmittel + Öl und Dünger)

+ 0,5 l Tanaris Wirkung hauptsächlich über den Boden gegen **Hirsen, Amaranth,**
Kamille, Ausfallsonnenblume u.a. Problemunkräuter – verstärkt die
Mischung

+ Debut Duo Active Pack = 20 - 30 g Debut + 100 - 150 ml Venzar 500 SC/ha

Bingelkraut, Klettenlabkraut, Vogelknöterich, Ambrosia, Stechapfel, Nachtschatten
wichtig bei **großen Unkräutern**, die von der letzten NAK übriggeblieben sind.

Hinweis: Durchschnittstemperatur mind. 9 °C – vor/nach Nachfrösten nicht anwenden

Kwizda Beratung nützen!

PROBLEM Distel / Flughafer / tolerante Ausfallsonnenblume

165 g Lontrel 720 SG + 0,5 l Gondor/ha immer vormittags spritzen

(85 g Lontrel 720 SG/ha gegen tolerante Sonnenblumen zu den NAK's)

+ 1,25 l Panarex oder 1 l Centurion Plus/ha kombinierbar

PROBLEM Hirse

Bodenversiegelung: Tanaris 0,5 l/ha zu der 2. und 3. NAK zumischen!

Hirse aufgelaufen: 1,25 l Panarex oder 1 l Centurion Plus/ha

Blattschluss – wichtigster Bor-Düngertermin

2 l Wuxal Boron Plus

Bor, P, Spurenelemente, **ph-Wert Puffer** –

Perfekte Wirkung aller Produkte auch in Tankmischungen!

+ 2 l Kwizda Vital Essenz Vitalisierung, Stresstoleranz

+ 0,3 l Promesa/ha

physiologische Wirkung, Greening Effekt, ...

Mischungen mit Panarex oder Centurion Plus gegen Hirsens möglich!

CERCOSPORASTRATEGIE

1. Spritzung **1 l Eminent**
+ **1,5 l Cuprofor flow**
+ **0,15 l Designer** – Wirkungsverstärker & schützt vor Abwaschen
+ **2 l Wuxal Boron Plus**
+ **5 l Azo-Speed/ha**
2. Spritzung **0,4 l Sekvenca** oder * **1,5 l Univoq**
+ **1,5 l Cuprofor flow**
+ **0,15 l Designer**
+ **2 l Wuxal K40** – speziell bei / vor Trockenheit (Zuckereinlagerung)
+ **5 l Azo-Speed/ha**
3. Spritzung **0,4 l Sekvenca**
+ **1,5 l Cuprofor flow**
+ **0,15 l Designer**
+ **2 l Wuxal K40**
4. Spritzung **2,5 l Cuprofor flow**
(bei Bedarf) + **0,15 l Designer**

*** Notfallzulassung von Univoq für 2024 wurde beantragt!**

Cuprofor flow: in Summe max. 10,4 l/ha/Jahr (= 3.952 g Reinkupfer)

Solange die Gesamtmenge (10,4 l/ha/Jahr) nicht überschritten wird, sind auch zusätzliche Anwendungen zu den im Register ersichtlichen 4 Anwendungen möglich.

DÜNGER

2 l Wuxal K 40/ha

Gebinde: 10 l

vor oder während **Trockenperioden** – „Kalium hilft Wasser sparen“
gemeinsam mit Fungizidmaßnahmen anwenden

- **weniger oder später schlafende Rüben**

positiver Effekt auf den Zuckergehalt in der Rübe

20 kg Pannon Starter/ha

Gebinde: 20 kg

P-betonter Mikrogranulatdünger für **Kartoffel, Zuckerrübe und Mais**

fördert die Wurzelbildung und Jugendentwicklung

mit Granulatstreuer wurzelnah bei der Saat ausbringen

Optimal bei Mulch- und Direktsaaten, kühler Witterung, schlechter P-Versorgung!

STRATEGIE SCHÄDLINGE

Erdfloh:	50 ml Cymbigon Forte/ha	(Art. 53 beantragt)
Rübenderbrüssler:	250 g Mospilan 20 SG + 50 ml Cymbigon Forte/ha	(Art. 53 beantragt)
Blattläuse:	200 g Mospilan 20 SG/ha	(Art. 53 beantragt)
Rübenmotte:	50 ml Cymbigon Forte/ha	
Drahtwurm:	12 kg Columbo 0,8 MG/ha	insektizides Granulat bei der Aussaat

KARTOFFEL

KARTOFFELBEIZEN

0,2 l/t Moncut	gegen <i>Rhizoctonia solani</i> (Silberschorf wird miterfasst) Anwendung stationär oder beim Legen möglich
2 kg/t Symphonie	zum Stäuben vor/beim Legen gegen <i>Rhizoctonia solani</i>
1 – 3 l/ha Promesa	Furchenbehandlung beim Legen gegen <u><i>Rhizoctonia</i> und <i>Colletotrichum</i></u>

Drahtwurmbekämpfung:

12 kg Picador 1,6 MG oder **24 kg Belem/ha**

Wichtig: **gleichmäßige Verteilung im Damm; zugl. Granulatmengen nicht unterschreiten!**

Mikrogranulatdüngung: **20 kg Pannon Starter/ha** (Erhöhung Knollenansatz)

HERBIZIDANWENDUNG

VA – UNKRAUTBEKÄMPFUNG

3-4 l Fantasia + 0,5 kg Citation/ha (VA bis früher NA) bewährte Mischung!
(schwarzer Nachtschatten, Klettenlabkraut)

Fantasia = 800 g/l Prosulfocarb!

oder

2,5 – 3 l Stallion SyncTec + 0,5 kg Citation/ha im VA

oder

3 l Fantasia + 2,5 l Stallion SyncTec/ha Metribuzin-frei! im VA

Praxistipp bei Stechapfel & Nachtschatten

3 l Stallion SyncTec + 1,5 l Proman + 2 l Fantasia/ha (im VA!)

auch in Metribuzin-unverträglichen Sorten

NA – UNKRAUTBEKÄMPFUNG:

0,5 kg Citation/ha im VA gegen Melde/Gänsefußarten
gefolgt von

40 g Titus + 0,25 l Gondor im NA (spätestens bis max. 20 cm Kartoffelhöhe) gegen Amaranth,
Kamille, Hirsen, Flughafer,
+ **2 l Wuxal P Profi** (Steigerung Knollenansatz, Wirkungsverbesserung)

oder:

0,33 kg Citation/ha im VA

gefolgt von

40 g Titus + 0,2 kg Citation im NA + 0,25 l Gondor (bei Trockenheit – 2. Meldewelle)
+ **2 l Wuxal P Profi/ha** (Steigerung Knollenansatz, Wirkungsverbesserung)

GRÄSERBEKÄMPFUNG

1,25 l Panarex/ha gegen Gräser, Flughafer, Wildhirsen, (Quecke 2,25 l Panarex/ha)

oder

1 l Centurion Plus/ha gegen **Schadgräser, Flughafer, Raygräser und Rispen** (Quecke 2,5 l/ha)

Centurion Plus ist auch in ZR, Raps, Mohn, Lein, Lupine, Kümmel und vielen Sonderkulturen reg.
Auch in Ölkürbis, Sonnenblume und Sojabohne wurde eine Art. 53 Notfallzulassung beantragt!

NEU

FUNGIZIDSTRATEGIE – KARTOFFEL:

Beginn vor Reihenschluss, Spritzintervall 10 – 12 Tage

1. **0,25 l Zorvec Entecta /ha** NEU
Oxathiapiprolin, Amisulbrom
2. **1,5 l Diprospero** + **0,75 l Dagonis/ha**
Dimethomorph, Propamocarb + Fluxapyroxad, Difenoconazol,
3. **0,25 l Zorvec Entecta** + **0,5 l Promesa/ha**
Oxathiapiprolin, Amisulbrom + Azoxystrobin,
4. **1,5 l Diprospero** + **0,5 l Propulse/ha**
Dimethomorph, Propamocarb + Prothioconazol, Fluopyram
5. **0,45 kg Reboot** + **0,5 l Promesa/ha**
Cymoxanil, Zoxamid + Azoxystrobin
6. **1,5 l Diprospero** + **0,5 l Propulse/ha**
Dimethomorph, Propamocarb + Prothioconazol, Fluopyram
7. **Kwizda Kartoffelpack** + **0,5 l Promesa/ha**
1,2 l Prevint flow + 0,24 l Winner/ha
Ametoctradin, Fluazinam
8. **0,4 l Winner /ha**
Fluazinam

+ 2 - 4 l Wuxal P Profi/ha

+ 2 - 4 l Wuxal P Profi/ha

Wuxal P Profi/ha

2 – 4 l Förderung Knollenansatz,
1 l zu jeder Fungizid-Sspritzung

3 l Wuxal K40/ha

schützt vor **Trockenstress**
fördert Stärkeeinlagerung

5 - 10 l Azo Speed/ha

N, S, Mg; perfekt mischbar!

2 l Kwizda Vital Essenz

Vitalisierung, Stressreduktion

Stoppspritzung bei sichtbaren Phytophthoraefall:

0,45 l Reboot + 0,4 l Winner/ha oder 2 l Diprospero + 0,4 l Winner/ha

+ 1 l Cuprofor Flow nach Hagel/Wind (Verletzungen trocknen ab, Sporenabtötung)

0,75 - 1 l/ha Cuprofor Flow nach Blüte, unterstützt gegen **Erwina** red. Risiko von **Nassfäule am Lager**)

0,4 l/ha Zorvec Endavia (1l & 5l) weiterhin erhältlich! (Zulassung auch in Zwiebel 0,5l/ha)

STRATEGIE KARTOFFELKÄFER:

1. **50 ml Spintor + 0,15 l Designer/ha**
2. **0,25 l Alverde oder 60 ml Coragen + 0,15 l Designer/ha**

BLATTLÄUSE:

250 g Mospilan 20 SG/ha (Virusüberträger v.a. in Pflanzkartoffeln)



Praxistipp: + 0,15 l Designer/ha zu den Fungizid Spritzungen mischen; Anhaftung – **Sticker**, Regenfestigkeit, **bessere Verteilung**, (speziell für **Tauspritzungen** und bei regnerischem Wetter)

KEIMHEMMUNG / SIKKATION:

5 kg Royal MH Keimhemmung am Feld (in ca. 400 – 500 l Wasser/ha)

Anwendung:

- Speisekartoffel min. 25 mm, Industriekartoffel min. 35 mm Durchmesser
- Termin: meist Anfang - Mitte Juli, wüchsige Bedingungen!
- Sikkation frühestens 3 Wochen nach Anwendung von Royal MH

SIKKATION:

1,6 l Kabuki Go/ha (= 0,8 l Kabuki + 0,8 l Gondor) + **3 l EMU 11 E ÖL /ha**

(1 - 2 Mal im Abstand von ca. 7 Tagen, je nach Sorte, bei extrem krautreichen widerstandsfähigen Sorten kann eine weitere Behandlung mit Shark notwendig sein!)

oder nach Schlägeln

ca. 1-3 Tage nach Schlägeln **1,6 l Kabuki Go/ha** anwenden!

Wichtig: Anwendung bei **sonnigem, strahlungsintensivem** Wetter am frühen Vormittag (Bestände können noch feucht sein aber nicht „rinn-nass“); eher feintropfig mit 250 -max. 400 l Wasser. Zusatz von Winner wirkt sporenabtötend (für Lagerung wichtig) und steigert die Wirkung!

BLATTDÜNGER Pflanzenschutz und Blattdünger aus einer Hand!

Kwizda Vital Essenz

NEU

Neuer Flüssigdünger mit 3% N, 3 % K₂O, 39% organische Substanz (Aminosäuren, Algenextrakten, u.v.m.) unterstützt die Pflanzen bei Stresssituationen, fördert die Wurzelbildung.

Einsatzempfehlung in Kulturen nach extrem wasser- und nährstoffzehrenden Vorfrüchten wie Zuckerrübe und Sonnenblume.

In Kulturen zur **Linderung von Stressfaktoren** (Herbizid Reaktionen, Trockenheit, Kälte, Hitze...)

Keine Mischung mit Kupfer haltigen Produkten!

Empfehlung: 2 l/ha Kwizda Vital Essenz **Getreide, Zuckerrübe, Kartoffel, Sonnenblume Raps**

Azo-Speed

300 g/l Stickstoff (1/3 langsamer und 2/3 rasch wirksam), 67 g/l Schwefel und 33 g/l Magnesium
Flüssige Form von Harnstoff + Bittersalz, keine Ätزشäden – auch bei hohen Temperaturen einsetzbar und universell mischbar;

Empfehlung: 5 l/ha Ackerbaukulturen; bis zu 15 l/ha zur Proteinsteigerung WW in die Ähre;

Wuxal P-Profi

255 g/l Phosphor, 64 g/l Stickstoff, 64 g/l Kalium und Spurennährstoffe

Verbesserte Wurzelentwicklung und Jugendentwicklung, **stabilisiert** den **pH-Wert** der Spritzbrühe im leicht sauren Bereich, steigert die Herbizid-Leistung

Empfehlung: 1 – 4 l/ha **alle Kulturen, Vegetationsstart im Frühjahr!**

Korn-Speed (Spurenelement-Booster!)

250 g/l Mangan, 100 g/l Kupfer und 250 g/l Zink

Deckt den Bedarf dieser 3 essentiellen Spurenelemente ab

Empfehlung: 0,5 – 1 l/ha **Getreide, Mais, ...Gemüse**

Wuxal Boron Plus

70 g/l Stickstoff, 183 g/l Phosphor, 108 g/l Bor und Spurennährstoffe

Borreicher Suspensionsdünger mit Spurenelementen in chelatisierter Form

Empfehlung: 1-2 l/ha **Zuckerrübe, Raps, Mohn, ...**

Wuxal Combi B Plus

84 g/l Bor, 70 g/l Mangan, 3,5 g/l Molybdän und 42 g/l Schwefel

Empfehlung: 1- 2 l/ha **Getreide, Sojabohne, Raps, Mohn ...**

Wuxal K 40

400 g/l Kalium, 50 g/l Stickstoff, 31 g/l Magnesium und Spurennährstoffe

Hilft den Pflanzen **Trockenstress** besser zu überwinden, zur Optimierung der Kaliumversorgung auf leichten, sandigen und/oder Kalium fixierenden Standorten

Empfehlung: 2 – 3 l/ha **Zuckerrübe, Getreide, Kartoffel, ...**

Diese Blattdünger sind vom Nährstoffverhältnis optimal aufeinander abgestimmt und erreichen dadurch sehr hohe Wirkungsgrade.

Mischungen in der Unterlage haben sich in der Praxis bewährt!

Kwizda Beratung nützen!

PRAXISTIPP

SCHOKO-Mischung für gestresste Bestände

4 l Wuxal P-Profi + 5 l Azo-Speed/ha

AKTIONEN 2024

AKTION „gesundes Getreide“

Beim Kauf von in Summe:

40 l Kwizda Getreidefungiziden

erhalten Sie ein hochwertiges Engelbert Strauss Gilet gratis (max. 1 Gilet/Betrieb)

Rechnung über Kauf und Größe senden an:

getreideaktion@kwizda-agro.at

Einsendeschluss: 31.5.2024



AKTION „SAUBERES GETREIDE“

Sie erhalten eine hochwertige Arbeitsjacke gratis beim Kauf von:

2 Pkg. á 10,6 kg

oder

4 Pkg. á 5,3 kg

Broadway Plus

Broadway™ Plus

Arylex active

oder

18 kg Broadway

BROADWAY

Rechnung über Kauf und Größenangabe senden an:

broadway@kwizda-agro.at

Einsendeschluss: 31.5.24



Symbolbild

AKTION Kwizda Maispack



2 x
Kwizda Maispack



1 x 20 l
Wuxal P Profi



1 x 5 l
Wuxal P Profi

PFLANZENSCHUTZ REGISTERNUMMERN

Agil S	2928	Betanal Tandem	3677	Cuproflow Cymbigon forte	3034-901	Flexidor	2691	Metafol SC	3573	Prevint flow	4221-901	Sekvenca	4001	Symphonie	3487
Alverde	2911	Broadway Broadway Plus	3049	Dagonis	3998	Fusilade	2790	Mimic	2620	Proman	3662	Sencor liquid	3381	Talisman	3767
Ariane C	3338	Butoxone	4411	Debut	4036	Gardo Gold	2775	Moncut Mospilan 20 SG	3488	Promesa	4286	Siltra Xpro	3800	Tanaris	3697
Arigo	3260	Centurion Plus	1052	Harmony SX	2521	Input Xpro	2941	Multivo	2830	Propulse	2628	Spectrum Spectrum Gold	2798	Titus	2478
Arrat	3133	Diprospero	2733	Kabuki	3302	Mural	3302	Pulsar 40	4425-901	Stabilan 400	3371	Stallion SyncTec	3461	Trico	2787
Axial 50	3067	Eminent	4254	Korvetto Kwizda Dicamba	3628	Onyx	2907	Pulsar Plus	3628	Stabilan 400	3628	Stallion SyncTec	3296	Univoq	4340
Barracuda	3821	Express SX	3272	Laudis	4060	Panarex Picador 1,6 MG	3658	Reactor	3658	Stallion SyncTec	3737	Stomp Aqua Successor 600	2206	Variatio Xpro	3552
Basar	3879	Fantasia	3600	Lontrel 720 SG	3776-901	Reboot	3201	Royal MH	3201	Reboot	2733-901	Reboot	3483	Venzar	3682
Basar Plus	3999	Reboot	4114	Pixxaro EC	4034	Royal MH	2912		4109	Reboot	3640		3483	Verben	4329
Belem 0,8 MG	3553	Reboot	2932		4342		3409		3756		3281		2881	Winner Zorvec Endavia Zorvec Entecta	2528
															4176
															4403

Kwizda Agro GmbH
Universitätsring 6
1010 Wien
www.kwizda-agro.at

Pflanzenschutzmittel sicher verwenden.
Vor der Verwendung stets Etikett und Produktinformationen lesen.

