

# ACKERBAU-EMPFEHLUNGEN 2024

## Oberösterreich u. Westösterreich

Hubert Huemer  
0664/ 466 17 27



Geschätzte Landwirte,

Diese Empfehlung ist ein Leitfaden für intensive Bestandsführung und verschiedene Kombinationsmöglichkeiten. Nicht jede Maßnahme ist in jeder Situation notwendig und sinnvoll. Für Beratungen in der Saison stehen wir gerne zur Verfügung!

Videos und viele weitere Informationen für Ihre Region finden Sie unter:  
[www.kwizda-agro.at/hubert-huemer](http://www.kwizda-agro.at/hubert-huemer)



### Inhalt

WINTERWEIZEN, WR, WT, DINKEL .....	2
WINTERGERSTE, WINTERBRAUGERSTE .....	3
SOMMERGERSTE / HAFER (Registrierung beachten).....	4
MAIS .....	5
ÖLKÜRBIS .....	7
RAPS .....	8
SONNENBLUME .....	9
KULTURHIRSE .....	10
ERBSEN .....	10
ACKERBOHNEN.....	10
ZUCKERRÜBE .....	11
KARTOFFEL .....	13
BLATTDÜNGER.....	15
REGIONALE INFORMATIONEN .....	16
AKTIONEN 2024 .....	16
PFLANZENSCHUTZ REGISTERNUMMERN .....	16

# WINTERWEIZEN, WR, WT, DINKEL

## HERBIZIDANWENDUNG

**40 g Broadway Plus + 0,6 l NM/ha**  
Gegen Unkräuter und Windhalm

**NEU**

**60 g Broadway Plus + 1 l NM/ha**  
Gegen alle Unkräuter und Windhalm,  
wobei Ackerfuchsschwanz, Flughäfer,  
Raygräser

und Trespen miterfasst werden und sogar Quecke unterdrückt wird  
Wichtig: sehr frühe Anwendung

Durch den zusätzlichen Wirkstoff Arylex wirkt Broadway Plus noch breiter (Taubnessel, Erdrauch, Klette, Kornblume, Distel), rascher und beugt Resistenzentwicklung auf Zweikeimblättrige vor.

### Praxistipp:

- Vor Frostnächten Anwendung bis spät. 15:00 Uhr
- Randbehandlung 60 g/ha gegen einwandernde Gräser (Trespe)

**25 g Express SX + 0,25 l Pixxaro EC/ha** (ohne Gräserwirkung)

Sehr breite Unkrautwirkung lange einsetzbar, breit mischbar, gut verträglich

**Mögliche Mischpartner: + 1,5 l Wuxal Combi B Plus** konditioniert den Bestand

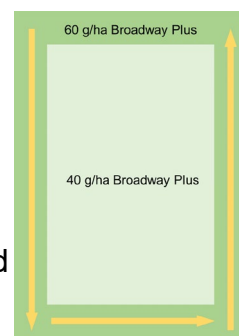
### Korrekturen nach Herbstanwendung:

**0,25 l - (0,5 l) Pixxaro EC/ha** gegen Klette, Kornblume, usw.

**1 - 1,25 l Ariane C/ha** gegen Distel, Klette, Kornblume, Wurzelunkräuter

### Packungsgrößen:

Broadway Plus: 5,3 kg (300 g Broadway Plus + 5 l NM) 7,5 ha  
10,6 kg (600 g Broadway Plus + 10 l NM) 15 ha  
Broadway: 6 kg (1 kg Broadway + 5 l NM) für 8 ha  
(weiterhin erhältlich) 18 kg (3 kg Broadway + 15 l NM) für 24 ha



## WACHSTUMSREGLEREINSATZ / FUNGIZID T1 (= Schossbeginn)

**Bei trockenen Bedingungen Aufwandmengen anpassen - Beratung anfordern**

BBCH 31/32 bei wüchsigen Bedingungen

**1 l Fabulis OD** (Roggen 1,25 l/ha) **+ 0,6 l Verben/ha** (Halmbruch, Septoria, Mehltau)  
oder: **+ 0,75 l Pronto Plus** (Mehltau, Roste,...)

+ 0,5 – 1 l KornSpeed/ha

**+ 50 ml Cymbigon Forte/ha** (bei Bedarf – Getreidehähnchen)

**Späte Kürzung/Nachkürzung** im Fahnenblatt **0,5 l Fabulis OD + 0,3 l Cerone/ha**  
Mischbar mit Fungiziden; in Summe max. 1,5 l Fabulis OD/ha/Jahr zugelassen.

## FUNGIZIDEINSATZ T2 (= Fahnenblatt) / T3 (= Blüte)

### Blattbereich (T2 – Fahnenblatt)

**1,5 – 2 l Univoq/ha**

Komplettlösung gegen **Septoria+++**, Roste, Schneeschimmel bis Fusarium  
Kombination aus stärkstem Azol + neuester Wirkstoffgruppe (Inatreq active)

**1 - 1,25 l Input Xpro/ha**

ab Fahnenblatt bis Ährenschieben (Septoria, Mehltau, Roste), optimal für  
Einmalstrategie in Roggen, Triticale und Dinkel

### In die Ähre (T3 Ähre - Blüte)

**0,8 l Siltra Xpro/ha**

Fusariumspezialist, später Rost; alle rel. Krankheiten; auch in **Dinkel** u. **Hafer**

+ 5-10 l AZO-Speed/ha (in die Ähre bzw. nach der Blüte zur Proteinsteigerung + 15 l/ha)

**+ 50 ml Cymbigon Forte/ha** (bei Bedarf – gegen Getreidehähnchen, saugende Insekten)

## BLATTDÜNGUNG

**NEU**

**2 l Kwizda Vital Essenz/ha**

nach Rübe – Stressreduktion bei Spätsaaten

# WINTERGERSTE, WINTERBRAUGERSTE



## HERBIZIDANWENDUNG

**25 g Express SX + 0,25 l Pixxaro EC/ha = Unkraut- und Distelpack**  
(ev. + 0,9 l Axial 50/ha) Allroundlösung bis BBCH 37

oder:

**85 g Concert SX + 0,25 l Pixxaro EC/ha**

Frühanwendung inkl. blühender Ehrenpreis, Ampfer, Storchschnabel, ...

- + 2 l Wuxal P Profi/ha fördert die Jugendentwicklung
- + 0,5 - 1 l Korn-Speed/ha (250 g Mn, 100 g Cu, 250 g Zn)
- + 5 l AZO-Speed/ha (N, S, Mg)

## WACHSTUMSREGLEREINSATZ / FUNGIZID T1 (= Schossbeginn)

**Bei trockenen Bedingungen Aufwandmengen anpassen - Beratung anfordern**  
BBCH 31/32 bei wüchsigen Bedingungen

- 1 – 1,25 l Fabulis OD** + **0,6 Verben/ha** (inkl. Halmbruchwirkung, resistenter Mehltau)  
oder + **0,75 l Pronto Plus/ha**
- + 5 l AZO-Speed/ha
- + 0,5 – 1 l KornSpeed/ha
- + **50 ml Cymbigon Forte/ha** (bei Bedarf – Getreidehähnchen)

**Späte Kürzung / Nachkürzung** im Fahnenblatt 0,5 l Fabulis OD + 0,3 l Cerone/ha  
Mischbar mit Fungiziden; in Summe max. 1,5 l Fabulis OD/ha/Jahr zugelassen.

**Korrekturspritzung nach Herbstherbizid-Anwendung:**

- + **0,25 l Pixxaro EC/ha** Klettenlabkraut, (bei Kornblume 0,5 l Pixxaro EC/ha)
- + **1 - 1,25 l Ariane C/ha** Distel, Kamille, Kornblume, Klettenlabkraut, Ampfer, Durchwuchskartoffel, Wurzelunkräuter, ...

## FUNGIZIDEINSATZ T2 (= ab Grannenspitzen)

**Achtung: Ramularia verursacht starke Ertragseinbußen! Einsatz von Multivo = 500 g/l Folpet empfehlenswert!**

- 1,25 l Variano Xpro/ha** TOP-Azol/Carboxamid/Strobi Kombination
- oder + **1 – 1,25 l Input Xpro/ha**
- oder + **0,8 l Verben/ha** (max. 1 l/ha)

+ **1,5 l Multivo/ha** **NEU** gegen Ramularia

**Praxistipp:**

**Anwendungen idealerweise in die stehende Ähre mit Doppelflachstrahldüse!**

- + 5 l AZO-Speed/ha KEIN Einsatz in Winterbraugerste
- + 2 l Wuxal K 40/ha Ertragsabsicherung bei Trockenheit
- + **50 ml Cymbigon Forte/ha** (bei Bedarf gegen Getreidehähnchen, saugende Insekten)

## BLATTDÜNGUNG

**NEU**

**2 l Kwizda Vital Essenz nach Rübe & Sonnenblume – Stressreduktion bei Spätsaaten**

# SOMMERGERSTE / HAFER (Registrierung beachten)

## HERBIZIDANWENDUNG

**100 g Concert SX + 0,25 l Gondor/ha** gegen Ampfer, Knöterich, Storchschnabel

oder:

**40 g Express SX + 0,25 l Gondor/ha**

### Mögliche Mischpartner:

**+ 1 l Dicopur M/ha** Verstärkung auf Distel und Gänsefuß-Arten

oder:

**+ 0,25 l Pixxaro EC/ha** Verstärkung auf Klettenlabkraut, Knöteriche, Kornblume, usw.  
Pixxaro nicht in Hafer!

**Concert SX, Express SX, Ariane C, Dicopur M auch in Hafer registriert**

oder:

**0,25 l Pixxaro EC + 1 l Dicopur M/ha** **sulfonylharnstofffrei**  
(Distel, Winde, Gänsefuß, ...)

**+ 0,9 l Axial 50** bei Flughafer mischbar (nur in Gerste)

### Mögliche Mischpartner:

**+ 1,5 l Wuxal Combi B plus/ha**

**+ 5 l Azo-Speed/ha** (N,S,Mg)

**+ 50 ml Cymbigon Forte/ha** (bei Bedarf gegen Getreidehähnchen)



## WACHSTUMSREGLEREINSATZ (SG)

**EC 31/32**

**1 – 1,25 l Fabulis OD/ha**

### Mögliche Mischpartner:

**+ 0,5 – 1 l Korn-Speed/ha** (250 g Mn, 100 g Cu, 250 g Zn)

Späte Kürzung im Fahnenblatt:

**0,5 l Fabulis OD + 0,3 l Cerone/ha** - mischbar mit Fungiziden

## FUNGIZIDEINSATZ (SG)

**1,25 l Variano Xpro/ha**

oder:

**1 l Input Xpro/ha**

TOP Azol/Carboxamid/Strobi Kombination

Einsatz im BBCH 39 (Fahnenblatt)  
Dauerwirkung bis in die Abreifephase

oder:

**0,6 - 0,8 l Verben**

preiswerte Lösung inkl. resistenter Mehltau

oder:

**0,8 l Siltra Xpro/ha**

auch in **Hafer** zugelassen

**+**

**1,5 l Multivo/ha**

zur Ramulariakontrolle

**+ 2 l Wuxal K 40/ha**

**NEU**

Ertragsabsicherung bei Trockenheit (Stomata-Regulierung)  
(bei Bedarf gegen Getreidehähnchen)

**+ 50 ml Cymbigon Forte/ha**

# MAIS

## HERBIZIDANWENDUNG



### ▪ Klassische Anwendung im 2-5-Blattstadium

TBZ-FREI

#### **Kwizda Mais Pack + Basar**

1 l Barracuda + 1 l Talisman + 0,4 l Mural + 1 l Basar/ha  
sehr gute **Blatt- und Bodenwirkung inkl. Wurzelunkräuter**  
Anwendung ab 2-Blattstadium  
**5 ha Kwizda Mais Pack + 5 l Basar für 5 ha Mais**

#### **Kwizda Maispack AKTION:**

Beim Kauf von 2 x 5 ha Kwizda Mais Pack und  
1x 20 l Wuxal P-Profi → **1x 5 l Wuxal P-Profi gratis**

### ▪ Vorbeugender Grundwasserschutz – Acker ÖPUL 2023

#### **Kwizda Mais Pack + Spectrum**

1 l Barracuda + 1 l Talisman + 0,4 l Mural + 1 l Spectrum/ha – **ergänzende Bodenwirkung**  
sehr gute **Blatt- und Bodenwirkung inkl. Wurzelunkräuter**  
Anwendung ab 2 Blattstadium  
**5 ha Kwizda Mais Pack + 5 l Spectrum für 5 ha Mais**

TBZ-FREI

### ▪ Frühe Anwendung im 2-4-Blattstadium

#### **Omega Gold Pack**

250 g Arigo + 0,4 l Neo-Wett + 2 l Spectrum Gold  
**sehr gute Blatt- und Bodenwirkung**  
Anwendung im 2-4-Blattstadium  
**sehr gut verträglich**  
Komplettlösung: 1 Pack für 5 ha

**Winden-, Distel-, und Schachtelhalmbekämpfung:**  
**+ 0,4 l Kwizda Dicamba/ha**

### ▪ Klassischer Nachauflauf ab 5 Blattstadium

#### **Kwizda Mais Pack**

1 l Barracuda + 1 l Talisman + 0,4 l Mural/ha  
**blattbetonte Komplettlösung inkl. Wurzelunkräuter**  
Anwendung ab 4-Blattstadium  
Packungsgröße: 5 ha oder 2 ha

TBZ-FREI

### ▪ Spritzfolge bei starkem Druck mit Schönmalve, Stechapfel & Ambrosia

**Kwizda Mais Pack** im 3-4-Blattstadium einsetzen  
gefolgt von: **1,25 l Laudis/ha** ab 8-Blattstadium

TBZ-FREI

### ▪ Breite Mischverunkrautung mit Erdmandelgras

**Omega Gold Pack**, Einsatz gesplittet:

**2 l Spectrum Gold/ha** im Voraufbau bis früher Nachauflauf

gefolgt von: **300 g Arigo + 0,4 l Neo-Wett + 1 l Onyx/ha** im 6 – 8-Blattstadium

### ▪ Mischungspartner für Spezialunkräuter

**0,4 – 0,6 l Kwizda Dicamba/ha** Distel & Winde

**10 g Harmony SX/ha** Ampfer

**0,2 kg Arrat/ha** Durchwuchskartoffel, Beinwell, Huflattich, Topinambur

**Korrekturspritzung** im 6-8-Blattstadium

**165 g Lontrel 720 SG**

**Distel, Kamille, Leguminosen, ...**

**+ 0,5 l Gondor/ha**

sehr lange einsetzbar, und extrem gut verträglich

Alternativ zu **Basar** steht auch **Basar Plus (S-Metolachlor + TBZ)** als starkes **Bodenherbizid** gegen resistente **Hirsens, Storchschnabel** u.v.m. zur Verfügung.  
Zulassung nur im Voraufbau; Auflagen (Wasserschutz- und Schongebiete, Vorbeugender Grundwasserschutz ÖPUL und 3 Jahresauflage) bei terbuthylazinhaltigen Produkten beachten!

## GEWÄSSERAUFLAGEN

	Kein WS&WS-Gebiet und ohne Teilnahme an freiwilligen Maßnahmen	Wasserschutz & Schongebiet (WS&WS-Gebiet)	Vorbeugender Grundwasserschutz – Acker ÖPUL 2023 <sup>1</sup>
<b>Kwizda Maispack</b>	JA	JA	JA
<b>Kwizda Maispack + Basar</b>	JA	JA	NEIN
<b>Kwizda Maispack + Spectrum</b>	JA	JA	JA
<b>Omega Gold Pack</b> (TBZ alle 3 Jahre auf derselben Fläche)	JA	NEIN	NEIN
<b>Arigo</b>	JA	JA	JA
<b>Basar</b>	JA	JA	NEIN
<b>Basar Plus</b> (TBZ alle 3 Jahre auf derselben Fläche)	JA	NEIN	NEIN
<b>Lontrel</b>	JA	JA	JA
<b>Kwizda Dicamba</b>	JA	JA	JA

<sup>1</sup> freiwillige Maßnahme

## BLATTDÜNGER

### PRAXISTIPP

#### 2 | Wuxal P-Profi/ha zur Herbizidanwendung

- verbesserte Wurzel- und Jugendentwicklung (P-Versorgung)
- Mais überbrückt schneller die empfindliche Phase
- stabilisiert den pH-Wert der Spritzbrühe, steigert die Herbizidleistung

### POWERMIX

#### 2 | Wuxal Boron Plus + 1 | Korn-Speed

- zur Ertragsoptimierung im 6-10-Blattstadium
- fördert **Befruchtung, Kolbenausbildung, Kolbenfüllung** – besonders wichtig in Trockenphasen
- Korn-Speed sichert **Zink, Kupfer** und Mangan Versorgung ab

### SAATMAISBOOSTER

#### 2 | Wuxal Boron Plus + 4 | Wuxal P Profi + 4 | AZO Speed/ha

- Im 6 Blatt Stadium der weiblichen Linien - fördert Befruchtung, Kolbenausbildung und Kolbenfüllung

## DÜNGERGRANULATE

### Für einen optimalen Start

#### 20 kg Pannon Starter/ha Gebinde: 20 kg

Schnell verfügbarer Phosphor - fördert Wurzelwachstum – raschere Jugendentwicklung  
Optimal bei Direktsaaten, schwachen Böden, kühler Witterung  
Mischbar mit **Belem 0,8 MG** oder **Picador 1,6 MG**

## INSEKTIZIDE

### **Belem 0,8 MG/ha**

Insektizides Granulat gegen: Larven des Maiswurzelbohrers  
Drahtwurm

#### **Empfohlene Aufwandmengen:**

<b>Früher Anbau/starker Druck</b>	<b>20 kg/ha</b>
<b>Später Anbau</b>	<b>12 kg/ha</b>
<b>Saatmais</b>	<b>24 kg</b>

oder:

### **Picador 1,6 MG/ha**

**Doppelt** konzentriertes insektizides Granulat gegen: Larven des Maiswurzelbohrers  
Drahtwurm, Erdräupen

Dadurch längere Wirkungsdauer, stärkere Wirkung

**Aufwandmenge: 12 kg/ha**

#### **Käferbekämpfung Maiswurzelbohrer**

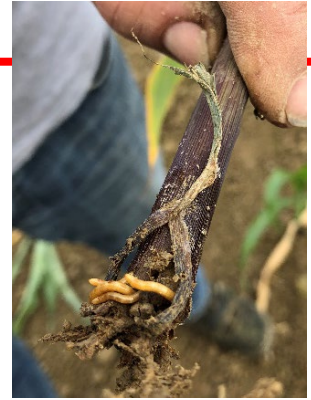
**250 g Mospilan 20 SG + zugel. Pyrethroid + 0,15 l Designer/ha**

Optimaler Anwendungszeitpunkt zur Blüte (Verhinderung Narbenfrass)  
Rasche Anfangs- und gute Dauerwirkung (reduziert die Population)

#### **Maiszünslerbekämpfung**

**0,75 l Mimic + 0,15 l Designer/ha**

Optimaler Einsatzzeitpunkt (= 1 m Spritzung) so lange der Mais befahrbar ist



## ÖLKÜRBIS

### HERBIZIDANWENDUNG

**0,25 l Centium CS + 0,25 l Flexidor + 1 l Basar + 0,4 l Grounded/ha**

Verringerte Wirkstoffverlagerung in die Keimzone  
auf **leichten, humusarmen** Böden Aufwandmenge bei **Flexidor**  
reduzieren!

**1 l Centurion Plus/ha** (Art. 53 Zulassung beantragt gegen Einjährige Rispe)



### BLATTDÜNGER, PFLANZENSTÄRKUNG

**2 l Wuxal Boron plus + 5 l Azo-Speed/ha + (registriertes Kupfermittel)**

Einsatz beim letztmöglichen Termin (Befahrbarkeit) – Mischungen mit Mospilan möglich

## INSEKTIZIDE

**12 kg Belem 0,8 MG/ha**

**Gebinde: 12 kg**

Gegen die Larven der **Saatenfliege** wird eine Art. 53 Zulassung mit 12 kg/ha beantragt

**250 g Mospilan 20 SG + 0,5 l Gondor/ha**

Gegen **Blattläuse** wird eine Art. 53 Zulassung beantragt

# RAPS

## HERBIZIDANWENDUNG im Frühjahr



### 1 | Korvetto/ha

Gute Korrekturmöglichkeit im Frühjahr gegen Besenrauke, Klatschmohn, Kamille, Kornblume, Klettenlabkraut, Distel, Storchschnabel, ...

Mischbar mit **Insektiziden**, **Gräsermittel** (Panarex, Centurion Plus, Fusilade, Focus ultra), **Wachstumsregler** und **Blattdünger** (Wuxal Boron Plus, Azo-Speed, Kwizda Vital Essenz, ...)

**Wichtig:** keine Nachfröste, Einsatz bis BBCH 50  
Gute Benetzung – mindestens 300 l Wasser/ha

**1,25 l Panarex/ha** Ausfallgetreide (mischbar mit Korvetto)

oder:

**1 l Centurion Plus/ha** Schadgräser inklusive Raygräser und Rispe

## INSEKTIZIDE

### Rapsstängelrüssler

**50 ml Cymbigon Forte + 0,15 l Designer/ha**

+ 2 l Wuxal Boron Plus + 5 l Azo-Speed/ha

+ 2 l Kwizda Vital Essenz

### Rapsglanzkäfer

**200 g Mospilan 20 SG + 50 ml Cymbigon Forte + 0,15 l Designer/ha**

+ 2 l Wuxal Boron Plus + 5 l Azo-Speed/ha

+ 2 l Wuxal Schwefel sichert einen Teil des hohen Schwefelbedarfs über das Blatt

## FUNGIZIDEINSATZ

### Sklerotiniabekämpfung

**1 l Promesa/ha** optimaler Termin beim Abfallen der ersten Blütenblätter

# SOJA

## HERBIZIDANWENDUNG

### Voraufbau

**Kwizda „Soja Pack“** (für 2 ha)

**NEU**

**0,25 l Reactor + 2 l Successor 600 + 0,4 l Grounded/ha**



### Praxistipp:

1 Kwizda „Soja Pack“ + 2 l Stomp Aqua + 0,8 l Grounded für 2 ha

oder:

**0,25 l Centium CS + 1 l Basar + 0,3 l Sencor liquid (Ambrosia) + 0,4 l Grounded/ha**

oder:

**0,25 l Centium CS + 1 l Basar + 1 l Stomp Aqua/ha + 0,4 l Grounded/ha**

### Nachaufbau - Splitting

1. **7,5 g Harmony SX + 0,3 l Neo-Wett**

2. **7,5 g Harmony SX + 0,5 l Pulsar 40 oder 0,8 l Pulsar Plus + 0,3 l Neo-Wett**

aktuelle Zulassung beachten!

**1 l Centurion Plus/ha** (Art. 53 Zulassung beantragt gegen Einjährige Rispe)



## INSEKTIZIDE

**12 kg Belem 0,8 MG/ha** gegen Drahtwurm und die Larven der **Saatenfliege** wird eine Art. 53 Zulassung mit 12 kg/ha beantragt

## WILDVERBISS

**REHWILD: Trico – 5 %ig** Randbehandlung reicht in der Regel aus

**HASEN: Wuxal Amino** zur Vergrämung – richtige Anwendung **3 x 2 er Regel**

2 l Wuxal Amino in 2 l Wasser ansetzen – 2 Tage in warmer Umgebung (Sonne) stehen lassen – verdünnt auf Hektarmenge Wasser ausbringen. Nach Niederschlag wiederholen!

## BLATTDÜNGER

2 l Wuxal Combi B Plus/ha

ab 8- Blatt-Stadium

Bor - bessere Befruchtung – dadurch Mehrerträge  
gute Mischbarkeit mit Gräsermittel, Fungizid  
und Insektizid (Distelfalter, Spinnmilben)

**Molybdän fördert den Knöllchenansatz**

## SONNENBLUME

### HERBIZIDANWENDUNG

#### Vorauflauf

**3 l Fantasia + 2 l Stomp Aqua/ha** VA in allen Sorten möglich

#### Nachauflauf

**Express SX** → günstig, unabhängig von Bodenfeuchte, nur in **toleranten Sorten** möglich

**Splitting: 2 x 30 g Express SX + 0,25 l Gondor/ha im NA** im Abstand von 10 Tagen  
(im 2-4-Blattstadium der Melde) mischbar mit Fusilade oder Agil S gegen Hirse und Flughafer

**Solo: 1 x 45 g Express SX + 0,25 l Gondor/ha im NA** bis zum 4-Blattstadium der Melde

**Tipp: Express SX ist in jedem Stadium der Sonnenblume verträglich.**

Anwendung auch kurz nach Niederschlag möglich – keine Wachsschicht erforderlich

**1 l Centurion Plus/ha** (Art. 53 Zulassung beantragt gegen Einjährige Rispse)



## INSEKTIZIDE

### Drahtwurm

**12 kg Belem 0,8 MG/ha**

**Gebinde: 12 kg**

Ausbringung bei der Saat

## BLATTDÜNGER

2 l WUXAL Boron Plus/ha

ab 8-Blatt Stadium

Bessere Befruchtung – dadurch Mehrerträge  
Gute Mischbarkeit mit Express, Gräsermittel, Fungizid  
und Insektizid (Blattlausbefall)

2 l Wuxal Schwefel/ha

hoher Schwefelbedarf

Erhöhung Ölgehalt

2 l Kwizda Vital Essenz/ha

fördert das Wurzelwachstum

Erhöht Stresstoleranz

## KULTURHIRSE

### HERBIZIDANWENDUNG

#### Sorghumhirse

3 l Gardo Gold (VA) nur bei „Safener-gebeiztem“ Saatgut  
0,2 kg Arrat + 1 l Dash/ha (NA) im Nachauflauf

#### Rispenhirse

2 x 7,5 g Harmony SX + 0,3 l Neo-Wett/ha



### INSEKTIZIDE

#### 12 kg Picador 1,6 MG/ha

Doppelt konzentriertes Granulat gegen Drahtwurm in Sorghumhirse  
Empfehlung: 12 kg/ha bei der Saat in die Saatfurche einbringen

## ERBSEN

### HERBIZIDANWENDUNG

#### Vorauflauf

3 l Stallion SyncTec/ha Unkraut inkl. Hirsen  
oder

3 l Fantasia + 2 l Stomp Aqua/ha (Mischung auch in Lupine zugelassen)

#### Nachauflauf

2 l Butoxone + 2 l Stomp Aqua/ha  
+ 50 ml Cymbigon Forte/ha gegen Blattrandkäfer

1,25 l Panarex gegen Gräser (Flughafer, Hirsen, ...)  
+ 50 ml Cymbigon Forte/ha Erbsenwickler, Blattläuse werden miterfasst  
+ 1 l Promesa/ha gegen Blattkrankheiten

## ACKERBOHNEN

### HERBIZIDANWENDUNG

#### Vorauflauf

3 l Stallion SyncTec/ha Unkraut inkl. Hirsen  
oder

3 l Fantasia + 2 l Stomp Aqua/ha (Mischung auch in Lupine zugelassen)

#### Nachauflauf

1,25 l Panarex gegen Gräser (Flughafer, Hirsen, ...)  
+ 50 ml Cymbigon Forte/ha Blattrandkäfer, Bohnenkäfer & Blattläuse werden miterfasst  
+ 1 l Promesa/ha gegen Mehltau u.a. Blattkrankheiten

### Unkraut-Korrekturspritzung in Erbsen und Ackerbohnen

Pulsar Plus im Nachauflauf im 2-4-Blattstadium der Unkräuter  
(eventuell § 53 Notfallzulassung - Verträglichkeit beachten)

# ZUCKERRÜBE

## HERBIZIDANWENDUNG



### Vorlage gegen Hirse

**0,8 – 1 l Basar/ha** mischbar mit Glyphosat  
bis 5 Tage nach der Saat

#### 1. NAK

**1,25 – (1,5) l Betanal Tandem**

**+ 1 l Metafol SC**

**+ 0,5 l Gondor + 2 l Wuxal P-Profi/ha**

**+ 100 ml Venzar 500SC/ha**

**+ 20 g Debut**

Begrünungsreste, Vogelknöterich,

bei großen Unkräutern und/oder verspäteter 1. NAK

**Hinweis:** Durchschnittstemperatur mind. 9 °C – vor/nach Nachfrösten nicht anwenden

#### 2. und 3. NAK

**1,5 l Betanal Tandem**

**+ 1 l Metafol SC**

**+ 0,5 l Gondor + 2 l Wuxal P-Profi/ha** (Netzmittel + Öl und Dünger)

**+ 0,5 l Tanaris** Wirkung hauptsächlich über den Boden gegen **Hirsens, Amaranth,**  
Kamille, Ausfallsonnenblume u.a. Problemunkräuter – verstärkt die  
Mischung

**+ Debut Duo Active Pack = 20 - 30 g Debut + 100 - 150 ml Venzar 500 SC/ha**

Bingelkraut, Klettenlabkraut, Vogelknöterich, Ambrosia, Stechapfel, Nachtschatten  
wichtig bei **großen Unkräutern**, die von der letzten NAK übriggeblieben sind.

**Hinweis:** Durchschnittstemperatur mind. 9 °C – vor/nach Nachfrösten nicht anwenden

### Kwizda Beratung nützen

### PROBLEM Distel / Flughafer / tolerante Ausfallsonnenblume

**165 g Lontrel 720 SG + 0,5 l Gondor/ha** immer vormittags spritzen

(85 g Lontrel 720 SG/ha gegen tolerante Sonnenblumen zu den NAK's)

**+ 1,25 l Panarex oder 1 l Centurion Plus/ha** kombinierbar

### PROBLEM Hirse

**Bodenversiegelung: Tanaris zu der 2. und 3. NAK je 0,5 l/ha**

**Hirse aufgelaufen: 1,25 l Panarex oder 1 l Centurion Plus/ha**

### Blattschluss – wichtigster Bor-Düngertermin

**2 l Wuxal Boron Plus**

**+ 2 l Kwizda Vital Essenz** (Vitalisierung, Stresstoleranz)

**+ 0,3 l Promesa/ha** → Greening Effekt

Mischungen mit Panarex oder Centurion Plus gegen Hirsens möglich

## CERCOSPORASTRATEGIE

- 1. Spritzung**      **1 l Eminent**  
+ **1,5 l Cuprofor flow**  
+ **0,15 l Designer** – Wirkungsverstärker & schützt vor Abwaschen  
+ **2 l Wuxal Boron Plus**  
+ **5 l Azo-Speed/ha**
- 2. Spritzung**      **0,4 l Sekvenca**      \* **1,5 l Univoq**  
+ **1,5 l Cuprofor flow**  
+ **0,15 l Designer**  
+ **2 l Wuxal K40** – speziell bei / vor Trockenheit (Zuckereinlagerung)  
+ **5 l Azo-Speed/ha**
- 3. Spritzung**      **1 l Eminent**  
+ **1,5 l Cuprofor flow**  
+ **0,15 l Designer**  
+ **2 l Wuxal K40**
- 4. Spritzung**      **2,5 l Cuprofor flow**  
(bei Bedarf)      + **0,15 l Designer**

**\* Notfallzulassung von Univoq für 2024 wurde beantragt!**

**Cuprofor flow: in Summe max. 10,4 l/ha/Jahr (= 3.952 g Reinkupfer)**

Solange die Gesamtmenge (10,4 l/ha/Jahr) nicht überschritten wird, sind auch zusätzliche Anwendungen zu den im Register ersichtlichen 4 Anwendungen möglich.

## DÜNGER

**2 l Wuxal K 40/ha**      **Gebinde: 10 l**  
vor oder während Trockenperioden – „Kalium hilft Wasser sparen“  
gemeinsam mit Fungizidmaßnahmen anwenden  
- weniger oder später schlafende Rüben  
**positiver Effekt auf den Zuckergehalt in der Rübe**

**20 kg Pannon Starter/ha**      **Gebinde: 20 kg**  
P-betonter Mikrogranulatdünger für Kartoffel, Zuckerrübe und Mais  
fördert die Wurzelbildung und Jugendentwicklung  
mit Granulatstreuer wurzelnah bei der Saat ausbringen  
Optimal bei Mulch- und Direktsaaten, kühler Witterung, schlechter P-Versorgung

## STRATEGIE SCHÄDLINGE

**Erdfloh:**      **50 ml Cymbigon Forte/ha** (Art. 53 beantragt)  
**Rübenderbrüssler:**      **250 g Mospilan 20 SG + 50 ml Cymbigon Forte/ha** (Art. 53 beantragt)  
**Blattläuse:**      **200 g Mospilan 20 SG/ha** (Art. 53 beantragt)  
**Rübenmotte:**      **50 ml Cymbigon Forte/ha**  
**Drahtwurm:**      **12 kg Columbo 0,8 MG/ha**  
insektizides Granulat bei der Aussaat

# KARTOFFEL

## KARTOFFELBEIZEN

<b>0,2 l/t Moncut</b>	gegen Rhizoctonia solani (Silberschorf wird miterfasst) Anwendung stationär oder beim Legen möglich
<b>2 kg/t Symphonie</b>	zum Stäuben vor/beim Legen gegen Rhizoctonia solani
<b>1 – 3 l/ha Promesa</b>	Furchenbehandlung gegen Rhizoctonia und Colletotrichum – Beratung anfordern!

### Drahtwurmbekämpfung:

**12 kg Picador 1,6 MG** oder **24 kg Belem/ha**

Wichtig: gleichmäßige Verteilung im Damm

Mikrogranulatdüngung: 20 kg Pannon Starter/ha (Erhöhung Knollenansatz)

## HERBIZIDANWENDUNG

### VA – UNKRAUTBEKÄMPFUNG

(Vor dem Durchstoßen der Kartoffel):

**3-4 l Fantasia + 0,5 kg Citation/ha**  
(Nachtschatten, Klettenlabkraut) (VA bis früher NA)

Fantasia = 800 g/l Prosulfocarb

oder

**2,5 – 3 l Stallion SyncTec + 0,5 kg Citation/ha**

### **Praxistipp bei Stechapfel & Nachtschatten**

**3 l Stallion SyncTec + 1,5 l Proman + 2 l Fantasia/ha**

Vorauflauf auch in Metribuzin-unverträglichen Sorten

### NA – UNKRAUTBEKÄMPFUNG:

**0,5 kg Citation/ha im VA** gegen Melde/Gänsefußarten  
gefolgt von

**40 g Titus + 0,25 l Gondor** im NA (bei 10 - 20 cm Kartoffelhöhe)  
gegen Amarant, Kamille, Hirsen, Flughafer,

+ **2 l Wuxal P Profi** (Wirkungsverbesserung, Steigerung Knollenansatz)

oder:

**0,33 kg Citation/ha im VA**

gefolgt von

**40 g Titus + 0,2 kg Citation im NA + 0,25 l Gondor** (bei Trockenheit – 2. Meldenwelle)  
+ **2 l Wuxal P Profi/ha**

### GRÄSERBEKÄMPFUNG

**1,25 l Panarex/ha** gegen Flughafer, Wildhirsen, (Quecke 2,25 l Panarex/ha)

oder

**1 l Centurion plus/ha** gegen Schadgräser inkl. Raygräser und Rispen (Quecke 2,5 l/ha)

## FUNGIZIDSTRATEGIE – KARTOFFEL:

Beginn vor Reihenschluss, Spritzintervall 10 – 12 Tage



### 1. 0,25 I Zorvec Entecta /ha

Oxathiapiprolin, Amisulbrom

NEU

+ 4 I Wuxal P Profi/ha

### 2. 1,5 I Diprospero + 0,75 I Dagonis/ha

Dimethomorph, Propamocarb + Fluxapyroxad, Difenconazol,

+ 2 I Wuxal P Profi/ha

### 3. 0,25 I Zorvec Entecta + 0,5 I Promesa/ha

Oxathiapiprolin, Amisulbrom + Azoxystrobin,

### 4. 1,5 I Diprospero + 0,5 I Propulse/ha

Dimethomorph, Propamocarb + Prothioconazol, Fluopyram

### 5. 0,45 kg Reboot + 0,5 I Promesa/ha

Cymoxanil, Zoxamid + Azoxystrobin

### 6. 0,45 kg Reboot + 0,5 I Propulse/ha

Cymoxanil, Zoxamid + Prothioconazol, Fluopyram

### 7. Kwizda Kartoffelpack

1,2 I Prevint flow + 0,24 I Winner/ha

Ametoctradin, Fluazinam

### 8. 0,4 I Winner /ha

Fluazinam

#### Wuxal P Profi/ha

Höhere Mengen fördern den Knollenansatz,  
1 I zu jeder Fungizidspritzung

#### 3 I Wuxal K40/ha

schützt vor **Trockenstress**  
fördert Stärkeeinlagerung

#### 5 - 10 I Azo Speed/ha

N, S, Mg

#### 2 I Kwizda Vital Essenz

Vitalisierung, Stressreduktion

Stoppspritzung bei sichtbarem Phytophthoraabfall:

**0,45 I Reboot + 0,4 I Winner/ha**

**oder 2 I Diprospero + 0,4 I Winner/ha**

Fungizidspritzungen einfach  
planen unter:  
[www.kwizda-agro.at](http://www.kwizda-agro.at)

Zorvec Endavia weiterhin erhältlich (Zulassung auch in Zwiebel)

## STRATEGIE KARTOFFELKÄFER:

1. 50 ml Spintor + 0,15 Designer/ha

2. 0,25 I Alverde + 0,15 I Designer/ha

## BLATTLÄUSE:

250 g Mospilan 20 SG/ha (Virusüberträger v.a. in Pflanzkartoffeln)

**Praxistipp:** + 0,15 I Designer/ha zu den Fungizidspritzungen **Anhaftung – Sticker, Regenfestigkeit + Verteilung**, (speziell für Tauspritzungen und bei regnerischem Wetter)

**KEIMHEMMUNG AM FELD: 5 kg Royal MH** (in ca. 400 – 500 l Wasser/ha)

### Anwendung:

- Speisekartoffel min. 25 mm, Industriekartoffel min. 35 mm Ø
- Termin: meist Anfang - Mitte Juli, wüchsige Bedingungen!
- Sikkation frühestens 3 Wochen nach Anwendung von Royal MH

## SIKKATION:

**1,6 I Kabuki Go/ha** (= 0,8 I Kabuki + 0,8 I Gondor) + 3 I EMU 11 E/ha  
(1-2 x – Abstand ca. 7 Tage, je nach Sorte oder ca. 1-3 Tage nach Schlägeln)

# BLATTDÜNGER

NEU

## Kwizda Vital Essenz

Neuer Flüssigdünger mit 3% N, 3 % K<sub>2</sub>O, 39% organische Substanz (Aminosäuren, Algenextrakt, u.v.m.) unterstützt die Pflanzen bei Stresssituationen, fördert die Wurzelbildung.

Einsatzempfehlung in Kulturen nach extrem wasser- und nährstoffzehrenden Vorfrüchten wie Zuckerrübe und Sonnenblume.

In Kulturen zur Linderung von Stressfaktoren (Herbizidreaktionen, Trockenheit, Kälte, Hitze...)

**Keine Mischung mit kupferhaltigen Produkten!**

**Empfehlung: 2 l/ha Kwizda Vital Essenz**

## Azo-Speed

300 g/l Stickstoff (1/3 langsamer und 2/3 rasch wirksam), 67 g/l Schwefel und 33 g/l Magnesium  
Flüssige Form von Harnstoff + Bittersalz, keine Ätزشäden – auch bei hohen Temperaturen einsetzbar und universell mischbar

**Empfehlung: 4 x 5 l oder 2 x 10 l/ha Azo-Speed**

## Wuxal P-Profi

255 g/l Phosphor, 64 g/l Stickstoff, 64 g/l Kalium und Spurennährstoffe

Verbesserte Wurzelentwicklung und Jugendentwicklung, stabilisiert den pH-Wert der Spritzbrühe im leicht sauren Bereich, steigert die Herbizidleistung

**Empfehlung: 2 – 4 l/ha**

## Korn-Speed

250 g/l Mangan, 100 g/l Kupfer und 250 g/l Zink

Deckt den Bedarf dieser 3 essenziellen Spurenelemente ab

**Empfehlung: 0,5 – 1 l/ha**

## Wuxal Boron Plus

70 g/l Stickstoff, 183 g/l Phosphor, 108 g/l Bor und Spurennährstoffe

Borreicher Suspensionsdünger mit Spurenelementen in chelatisierter Form

**Empfehlung: 2 l/ha**

## Wuxal Combi B plus

84 g/l Bor, 70 g/l Mangan, 3,5 g/l Molybdän und 42 g/l Schwefel

**Empfehlung: 2 l/ha**

## Wuxal K 40

400 g/l Kalium, 50 g/l Stickstoff, 31 g/l Magnesium und Spurennährstoffe

Hilft den Pflanzen Trockenstress besser zu überwinden, zur Optimierung der Kaliumversorgung auf leichten, sandigen und/oder Kalium fixierenden Standorten

**Empfehlung: 2 – 3 l/ha**

**Sämtliche angeführte Blattdünger sind vom Nährstoffverhältnis optimal aufeinander abgestimmt und erreichen dadurch hohe Wirkungsgrade und sind daher Einzelnährstoffdüngern vorzuziehen!**

## PRAXISTIPP

**SCHOKO-Mischung für gestresste Bestände**

**4 l Wuxal P-Profi + 5 l Azo-Speed/ha**

## REGIONALE INFORMATIONEN

### Aktuelle, regionale Pflanzenschutz-Empfehlungen auf das Handy von Ihrem Kwizda-Berater

So einfach funktioniert es:

Telefonnummer von Ihrem Berater – **0664/466 17 27**

In ihr eigenes Handy speichern, kurze „WhatsApp Nachricht“ an Hubert Huemer mit Name, Adresse, Kultur, ... und schon sind Sie im Verteiler für die nächste Aussendung!

## AKTIONEN 2024

**AKTION „gesundes Getreide“**

Beim Kauf von in Summe:

**40 l Kwizda Getreidefungiziden**

erhalten Sie ein hochwertiges Engelbert Strauss Gilet gratis (max. 1 Gilet/Betrieb)

**Rechnung über Kauf und Größe senden an:**  
[getreideaktion@kwizda-agro.at](mailto:getreideaktion@kwizda-agro.at)  
 Einsendeschluss: 31.5.2024




**AKTION „SAUBERES GETREIDE“**

Sie erhalten eine hochwertige Arbeitsjacke gratis beim Kauf von:

**2 Pkg. á 10,6 kg**  
 oder  
**4 Pkg. á 5,3 kg**  
**Broadway Plus**

oder

**18 kg Broadway**

**Broadway™ Plus**  
 Arylex™ active



**BROADWAY**

Rechnung über Kauf und Größenangabe senden an:  
[broadway@kwizda-agro.at](mailto:broadway@kwizda-agro.at) Einsendeschluss: 31.5.24

Symbolbild

**AKTION Kwizda Maispack**



**2 x Kwizda Maispack** + **1 x 20 l Wuxal P Profi** = **1 x 5 l Wuxal P Profi**

**GRATIS**

## PFLANZENSCHUTZ REGISTERNUMMERN

Agil S 2928	Betanal Tandem 3677	Cuprofor flow 3034-901	Flexidor 2691	Metafol SC 3573	Proman 3662	Siltra Xpro 3800	Tanaris 3697
Alverde 2911	Broadway 3049	Cymbigon forte 3998	Fusilade 2790	Mimic 2620	Promesa 4286	Spectrum 2798	Titus 2478
Ariane C 3338	Broadway Plus 4411	Dagonis 4036	Gardo Gold 2775	Moncut 2488	Pronto Plus 2628	Spectrum Gold 3461	Trico 2787
Arigo 3260	Butoxone 1052	Debut 2521	Harmony SX 2941	Mospilan 20 SG 2830	Propulse 3371	Spintor 3296	Univoq 4340
Arrat 3133	Centium CS 2733	Dicopur M 3052	Input Xpro 3302	Multivo 4425-901	Pulsar 40 3628	Stabilan 400 2206	Variano Xpro 3552
Axial 50 3067	Centurion Plus 4254	Diprospero 4161	Kabuki 2907	Mural 3776	Pulsar Plus 3737	Stallion SyncTec 3483	Venzar 3682
Barracuda 3821	Cerone 3272	Eminent 3361-901	Korvetto 4060	Onyx 3658	Reactor 2733-901	Stomp Aqua 3107	Verben 4329
Basar 3879	Citation 3600	Express SX 2914	Kwizda Dicamba 3776-901	Panarex 3201	Reboot 3640	Successor 600 2881	Winner 2528
Basar Plus 3999	Columbo 0,8 MG 4114	Fabulis OD 4034	Laudis 2912	Picador 1,6 MG 4109	Royal MH 3281	Symphonie 3487	Zorvec Endavia 4176
Belem 0,8 MG 3553	Concert SX 2932	Fantasia 4342	Lontrel 720 SG 3409	Pixxaro EC 3756	Sekvenca 4001	Talisman 3767	Zorvec Entecta 4403
				Prevint flow 4221-901	Sencor liquid 3381		

Kwizda Agro GmbH  
 Universitätsring 6  
 1010 Wien  
[www.kwizda-agro.at](http://www.kwizda-agro.at)

Pflanzenschutzmittel sicher verwenden.  
 Vor der Verwendung stets Etikett und Produktinformationen lesen.

**Kwizda**  
 Agro