

# ACKERBAU-EMPFEHLUNGEN 2023

## Oberösterreich

Florian Pamminger  
0664/ 969 48 08



Geschätzte Landwirte,

diese Empfehlung ist ein Leitfaden zur ertrags- und qualitätsoptimierten Bestandesführung, sowie möglicher Kombinationen von Maßnahmen. Nicht jede Maßnahme ist in jeder Situation notwendig! Für Beratungen in der Saison stehen wir jederzeit gerne zur Verfügung!



Videos und viele weitere Informationen für Ihre Region finden Sie unter:  
<https://www.kwizda-agro.at/florian-pamminger>

**AKTION „gesundes Getreide“**

Beim Kauf von in Summe:

**40 l Verben<sup>™</sup>** FUNGIZID  
**Univoq<sup>™</sup>** Inatreq<sup>®</sup> active

erhalten Sie ein hochwertiges Engelbert Strauss Gilet gratis (max. 1 Gilet pro Betrieb)  
Rechnung über Kauf & Größe mailen an:  
[getreideaktion@kwizda-agro.at](mailto:getreideaktion@kwizda-agro.at)  
Einsendeschluss: 31.5.2023

**Kwizda Maispack AKTION**

2 x Kwizda Maispack + 1 x 20 l Wuxal P Profi = 1 x 5 l Wuxal P Profi

**GRATIS**

## Inhalt

WINTERWEIZEN, WR, WT, DINKEL.....	2
WINTERGERSTE, WINTERBRAUGERSTE .....	3
SOMMERGERSTE / HAFER (Reg. beachten) .....	4
MAIS.....	5
ÖLKÜRBIS.....	8
RAPS.....	8
SOJA.....	9
SONNENBLUME.....	10
ZUCKERRÜBE.....	11
KULTURHIRSE .....	13
ERBSEN.....	13
ACKERBOHNEN .....	13
KARTOFFEL .....	14
BLATTDÜNGER .....	15
PFLANZENSCHUTZ REGISTERNUMMERN.....	16

# WINTERWEIZEN, WR, WT, DINKEL

## HERBIZIDANWENDUNG

**125 g Broadway + 0,6 l NM/ha**  
Gegen Unkräuter und Windhalm jeder Größe

**175 g Broadway + 0,9 l NM/ha**  
Flughafer,

**220 g Broadway + 1,1 l NM/ha** – wichtig sehr frühe Anwendung  
Ackerfuchsschwanz, Raygräser Trespen, Quecke

### Praxistipp:

- Bei starkem Druck von Distel, Taubnessel, Kornblume  
**+ 15 g Express oder 0,2 l Pixxaro EC/ha**
- vor Frostnächten Anwendung bis spätestens 15 00 Uhr

**Praxistipp: Feldrandhygiene**  
gegen AFS, Quecke, Trespel mit  
125 g/ha Broadway  
2 Runden am Rand fahren



**Bei Gräservorlage im Herbst, aber auch wo keine Gräserwirkung notwendig ist:**

**25 g Express SX + 0,25 l Pixxaro EC/ha**

Sehr breite Unkrautwirkung - breit mischbar- langes Anwendungsfenster – EC 37

oder **85 g Concert SX + 0,25 l Pixxaro EC/ha**

frühe Anwendung inkl. blühender Ehrenpreis

### Mögliche Mischpartner:

+0,5 l Stabilan 400/ha zur intensiven Bestockungsförderung

+ 2 l Wuxal P Profi/ha

+ 5 l AZO-Speed/ha (N, S, Mg) } Fördern die Jugendentwicklung

oder + 1,5 l Wuxal Combi B plus/ha (B, Mn, Mo, S) – konditioniert die Ertragsbildung

oder + 0,5 – 1 l Korn Speed/ha (250 g Mn, 100 g Cu, 250 g Zn)

### Korrekturen nach Herbstanwendung:

**0,25 l - (0,5 l) Pixxaro EC/ha** gegen Klette, Kornblume, usw.

**1 - 1,25 l Ariane C/ha** gegen Distel, Klette, Wurzelunkräuter

## WACHSTUMSREGLEREINSATZ / FUNGIZID T1

**Bei trockenen Bedingungen AWM anpassen - Beratung anfordern**

BBCH 31/32 bei wüchsigen Bedingungen

**NEU**

**1 l Fabulis OD** (Roggen 1,25 l/ha) **+ 0,6 l Verben/ha Halmbruch** – milder Herbst, Mehltau, ...  
oder: **+ 0,75 l Pronto Plus**

+ 0,5 – 1 l Korn Speed/ha (250 g Mn, 100 g Cu, 250 g Zn)

+ 5 l AZO-Speed/ha

+ 2 l Wuxal K40/ha - Frühjahrstrockenheit

**+ 50 ml Cymbigon Forte/ha** (bei Bedarf – Getreidehähnchen)

## FUNGIZIDEINSATZ T2 / T3

**TOP Lösung:**

**NEU**

**1,5 – 2 l Univoq/ha** Komplettlösung gegen Septoria, Roste, Schneeschimmel bis Fusarium  
Kombi aus stärkstem Azol (Prothioconazol) + neuester Wirkstoffgruppe (Inatreq active)

oder:

**1 - 1,25 l Input Xpro/ha**

ab Fahnenblatt bis Ährenschieben (Septoria, Mehltau, Roste), optimal für  
Einmalstrategie in Roggen, Triticale und Dinkel

+ 5 - 10 l AZO-Speed/ha (oder in die Ähre nach der Blüte zur Proteinsteigerung + 20 l/ha)

+ 2 l Wuxal K 40/ha (gegen Trockenstress – vor Trockenperioden einsetzen)

**+ 50 ml Cymbigon Forte/ha** (bei Bedarf gegen Getreidehähnchen)

# WINTERGERSTE, WINTERBRAUGERSTE



## HERBIZIDANWENDUNG

**25 g Express SX + 0,25 l Pixxaro EC/ha = Unkraut- und Distelpack**  
(ev. + 0,9 l Gräsermittel/ha) Allroundlösung bis BBCH 37

oder:

**85 g Concert SX + 0,25 l Pixxaro EC/ha**

Frühanwendung inkl. blühender Ehrenpreis, Ampfer, Storchschnabel, ...

+ 2 l Wuxal P Profi/ha fördert die Jugendentwicklung

+ 0,5 - 1 l Korn-Speed/ha (250 g Mn, 100 g Cu, 250 g Zn)

+ 5 l AZO-Speed/ha (N, S, Mg)

## WACHSTUMSREGLEREINSATZ / FUNGIZID T1

**Bei trockenen Bedingungen AWM anpassen - Beratung anfordern**

BBCH 31/32 bei wüchsigen Bedingungen

**NEU**

**1 – 1,25 l Fabulis OD + 0,6 Verben/ha** (inkl. Halmbrechwirkung, resistenter Mehltau)  
oder **+ 0,75 l Pronto Plus/ha**

+ 5 l AZO-Speed/ha (nicht in Braugerste)

+ 2 l Wuxal K 40/ha – bei Frühjahrstrockenheit

**+ 50 ml Cymbigon Forte/ha** (bei Bedarf – Getreidehähnchen)

**Korrekturspritzung nach Herbstherbizid-Anwendung:**

**+ 0,25 l Pixxaro EC/ha** Klettenlabkraut, (bei Kornblume 0,5 l Pixxaro EC/ha)

**+ 1 - 1,25 l Ariane C/ha** Distel, Kamille, Klettenlabkraut, Ampfer, Durchwuchskartoffel,  
Wurzelunkräuter, ...

**Nachkürzung:** ab EC 37 bis max. Grannen-Spitzen: **0,4 l Fabulis + 0,2 l Cerone**

Ideal mit **0,6 l Verben/ha** wenn bis dahin ohne Vorlage

Cerone nicht mit Herbiziden mischen

## FUNGIZIDEINSATZ T2

**1,25 l Variano Xpro/ha**

**+ 1,5 l Folpan 500 SC/ha**

TOP-Azol/Carboxamid/Strobi Kombination Resistenzblocker  
**Ramulariapartner**

+ 5 l AZO-Speed/ha

+ 2 l Wuxal K 40/ha

**+ 50 ml Cymbigon Forte/ha**

KEIN Einsatz in Winterbraugerste

Ertragsabsicherung bei Trockenheit

(bei Bedarf gegen Getreidehähnchen)

# SOMMERGERSTE / HAFER (Reg. beachten)

## HERBIZIDANWENDUNG

**100 g Concert SX + 0,25 l Gondor/ha** gegen Unkräuter inkl. Ampfer, Storchschnabel, Knöterich

oder:

**85 g Concert SX + 0,25 l Pixxaro EC** bei großem Klettenlabkraut, Kornblumen, Erdrauch, Storchschnabeldruck. Pixxaro nicht in Hafer!

oder:

**25 g Express SX + 0,25 l Pixxaro EC/ha** = Unkraut und Distelpack 4 ha Packung (Pixxaro nicht in Hafer registriert)

**Concert SX, Express SX, Ariane C, Dicopur M** (auch in Hafer registriert)

oder:

**0,25 l Pixxaro EC + 1 l Dicopur M/ha** **sulfonylharnstofffrei**  
(Distel, Winde, Gänsefuß, ...)

**+ 0,9 l Gräsermittel** bei Flughafener mischbar (nur in Gerste)

**Mögliche Mischpartner:**

+ 1,5 l **Wuxal Combi B plus/ha** (B, Mn, Mo, S)

oder + 0,5 – 1 l **Korn-Speed/ha** 250 g Mn, 100 g Cu, 250 g Zn (Hafer hoher Manganbedarf!)

+ 5 l **Azo-Speed/ha** (N, S, Mg)

**+ 50 ml Cymbigon Forte/ha** (bei Bedarf gegen Getreidehähnchen)



## WACHSTUMSREGLEREINSATZ (SG)

**BBCH 31/32**

**1 – 1,25 l Fabulis OD/ha**

**+0,6-0,8 l Verben** inkl. resistenter Mehltau

+ 0,5 – 1 l **Korn-Speed/ha** 250 g Mn, 100 g Cu, 250 g Zn

Späte Kürzung im Fahnenblatt:

**0,5 l Fabulis OD + 0,3 l Cerone/ha** (Verhindern von Ährenknicken); mischbar mit Fungiziden

## FUNGIZIDEINSATZ (SG)

**1,25 l Variano Xpro/ha**

**1,5 l Folpan 500/ha**

TOP Azol/Carboxamid/Strobi Kombination zur Ramulariakontrolle

+ 2 l **Wuxal K 40/ha**

**+ 50 ml Cymbigon Forte/ha**

Ertragsabsicherung bei Trockenheit (Stomataregulation) (bei Bedarf gegen Getreidehähnchen)

# MAIS

## HERBIZIDANWENDUNG

### Kwizda Maispack AKTION:

Beim Kauf von 2 x 5 ha Kwizda Mais Pack und 1x 20 l Wuxal P-Profi →  
**1x 5 l Wuxal P-Profi gratis**

### 1. Klassische Anwendung im 2-5-Blattstadium

#### **Kwizda Mais Pack + Basar**

1 l Barracuda + 1 l Talisman + 0,4 l Mural + 1 l Basar/ha – **ergänzende Bodenwirkung**  
sehr gute **Blatt- und Bodenwirkung inkl. Wurzelunkräuter**

TBZ-FREI

Anwendung im 3 – 5-Blattstadium

**5 ha Kwizda Mais Pack + 5 l Basar für 5 ha Mais**

#### **Kwizda Mais Pack + Spectrum**

1 l Barracuda + 1 l Talisman + 0,4 l Mural + 1 l Spectrum/ha – **ergänz. Bodenwirkung**  
sehr gute **Blatt- und Bodenwirkung inkl. Wurzelunkräuter**

TBZ-FREI

Anwendung im 3 – 5-Blattstadium

**5 ha Kwizda Mais Pack + 5 l Spectrum für 5 ha Mais**

Hauptempfehlung gegen  
Gräser, Hirsen und Unkräuter  
inkl. Wurzelunkräuter mit  
starker Blatt- und Bodenwirkung  
passt auf jede Fläche.

#### **Omega Gold Pack**

250 g Arigo + 0,4 l Neo-Wett + 2 l Spectrum Gold

**sehr gute Blatt- und Bodenwirkung**

Anwendung im 2-4-Blattstadium

**sehr gut verträglich**

Komplettlösung: 1 Pack für 5 ha

### Winden-, Distel-, und Schachtelhalmbekämpfung:

**+ 0,4 l Kwizda Dicamba/ha**

### 2. Klassischer Nachauflauf ab 5 Blattstadium

#### **Kwizda Mais Pack**

1 l Barracuda + 1 l Talisman + 0,4 l Mural/ha

**blattbetonte** Komplettlösung inkl. Wurzelunkräuter

Anwendung ab 4-Blattstadium

Packungsgröße: 5 ha oder 2 ha

TBZ-FREI

### 3. Problemlösungen - Schönmalve & Stechapfel Spritzfolge bei starkem Druck

**Kwizda Mais Pack** im 3 - 4-Blattstadium einsetzen

TBZ-FREI

gefolgt von:

1,25 l Laudis/ha ab 8-Blattstadium

### 4. Spritzfolge – bei Panicum-Hirsen

- Brechen von Arbeitsspitzen
- massivem Druck von Distel & Winde und extremem Storchschnabeldruck  
**3 l Basar Plus/ha** im Voraufbau (mischbar mit 2%ig Glyphosat oder 150 g Arrat)

gefolgt von:

**Kwizda Mais Pack** im klassischen Nachauflauf

## 5. Breite Mischverunkrautung mit Erdmandelgras

### Omega Gold Pack,

Einsatz gesplittet:

**2 l Spectrum Gold/ha** im Voraufbau bis frühen Nachaufbau

gefolgt von:

**300 g Arigo + 0,4 l Neo-Wett + 1 l Onyx/ha** im 6 – 8-Blattstadium

## 7. Mischungspartner für Spezialunkräuter

Distel & Winde

Ampfer

Durchwuchskartoffel, Beinwell, Huflattich,

Topinambur

**0,4 – 0,6 l Kwizda Dicamba/ha**

**10 g Harmony SX/ha**

**0,2 kg Arrat/ha**

## 8. Korrekturspritzung im 6-8-Blattstadium

**165 g Lontrel 720 SG + 0,5 l Gondor/ha** (Distel, Kamille, Leguminosen, ...)

sehr lange und extrem gut verträglich

## Basar Plus (S-Metolachlor + TBZ) sehr starkes Bodenherbizid

Zulassung mit max. 4 l/ha leider nur im Mais (nicht in Hirse) im Voraufbau

Besonders stark auf resistente **Hirsens, Storchnabel** u.v.m.

Packung: 5 l Kanister

## Einsatzmöglichkeiten bei unterschiedlichen GEWÄSSERAUFLAGEN

	Ohne Gewässerauflagen	Wasserschutz- & -schongebiet (VO Bundesland)	Vorbeugender Grundwasserschutz – Acker ÖPUL 2023
<b>Kwizda Maispack</b>	JA	JA	JA
<b>Kwizda Maispack + Basar</b>	JA	JA (OÖ NEIN)	NEIN
<b>Kwizda Maispack + Spectrum</b>	JA	JA	JA
<b>Omega Gold Pack</b> (TBZ alle 3 Jahre auf derselben Fläche)	JA	NEIN	NEIN
<b>Arigo</b>	JA	JA	JA
<b>Basar</b>	JA	JA (OÖ NEIN)	NEIN
<b>Basar Plus</b> (TBZ alle 3 Jahre auf derselben Fläche)	JA	NEIN	NEIN
<b>Lontrel</b>	JA	JA	JA
<b>Kwizda Dicamba</b>	JA	JA	JA

## BLATTDÜNGER in Mais:

### Praxistipp:

**2 l Wuxal P-Profi/ha** zur Herbizidanwendung

- verbesserte Wurzel- und Jugendentwicklung (P-Versorgung)
- Mais überbrückt schneller die empfindliche Phase
- stabilisiert den pH-Wert der Spritzbrühe
- steigert die Herbizidleistung

## **Powermix**

2 l Wuxal Boron Plus + 1 l Korn-Speed + 4 l Azo-Speed/ha

- zur Ertragsoptimierung im 6-10-Blattstadium
- fördert **Befruchtung, Kolbenausbildung, Kolbenfüllung**  
– besonders wichtig in Trockenphasen
- Korn-Speed sichert Versorgung mit **Zink**, Kupfer und Mangan ab

## **Saatmaisbooster**

2 l Wuxal Boron Plus + 4 l Wuxal P-Profi + 4 l Azo-Speed/ha

- zur Ertragsoptimierung im 6-Blattstadium der weiblichen Linien
- fördert **Befruchtung, Kolbenausbildung, Kolbenfüllung**  
– besonders wichtig in Trockenphasen

## **DÜNGER & INSEKTIZIDE**

### **Für einen optimalen Start**

20 kg Pannon Starter/ha **Gebinde: 20 kg**

Fördert Wurzelwachstum – raschere Jugendentwicklung  
Optimal bei Direktsaaten, schwachen Böden, kühler Witterung  
Mischbar mit **Belem 0,8 MG** oder **Picador 1,6 MG**

### **Belem 0,8 MG/ha**

Gebinde: 12 kg (Zulassung max. 24 kg/ha)

Insektizides Granulat gegen: Larven des Maiswurzelbohrers  
Drahtwurm

**Früher Anbau/starker Druck 20 kg/ha**

**Später Anbau 12 kg/ha**

**Saatmais 24 kg/ha**

oder

### **Picador 1,6 MG/ha**

Gebinde: 12 kg

**Doppelt** konzentriertes insektizides Granulat gegen: Larven des Maiswurzelbohrers  
Drahtwurm, Erdraupen

**Dadurch längere Wirkungsdauer, stärkere Wirkung**

**Aufwandmenge: 12 kg/ha**

### **Käferbekämpfung Maiswurzelbohrer**

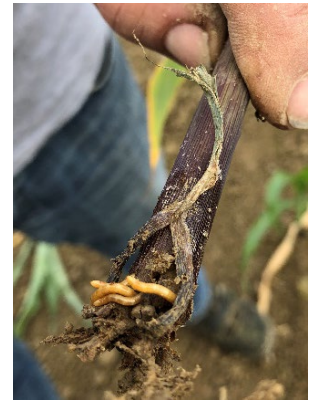
**250 g Mospilan 20 SG + zugel. Pyrethroid + 0,15 l Designer/ha**

Optimaler Anwendungszeitpunkt zur Blüte (Verhinderung Narbenfrass)  
Rasche Anfangs- und gute Dauerwirkung (reduziert die Population)

### **Maiszünslerbekämpfung**

**0,75 l Mimic + 0,15 l Designer/ha**

Optimaler Einsatzzeitpunkt (= 1 m Spritzung) solange Mais befahrbar ist



## **Fusarienbekämpfung**

**10 kg Xilon/ha** bei der Aussaat mit Granulatstreuer oder vorher spritzen & einarbeiten,  
Mischung mit Pannonstarter, Belem od. Picador ist möglich

Info unter <https://xilon-protect.com> oder anrufen.

# ÖLKÜRBIS



## HERBIZIDANWENDUNG

**0,25 l Centium CS + 0,25 l Flexidor + 1 l Basar + 0,4 l Grounded/ha**  
Verringerte Wirkstoffverlagerung in die Keimzone  
auf **leichten, humusarmen** Böden Aufwandmenge von **Flexidor** reduzieren

## BLATTDÜNGER, PFLANZENSTÄRKUNG

**(registriertes Kupfermittel) + 2 l Wuxal Boron plus + 5 l Azo-Speed/ha**  
Einsatz beim letztmöglichen Termin (Befahrbarkeit) – Mischungen mit Mospilan 20 SG möglich

## INSEKTIZIDE

**12 kg Belem 0,8 MG/ha** **Gebinde: 12 kg**  
Gegen die Larven der **Saatenfliege** Art. 53 Zulassung mit 12 kg/ha beantragt

**250 g Mospilan 20 SG + 0,5 l Gondor/ha**  
Gegen **Blattläuse** Art. 53 Zulassung beantragt

# RAPS



## HERBIZIDANWENDUNG im Frühjahr

**1 l Korvetto/ha**

Gute Korrekturmöglichkeit im Frühjahr gegen Besenrauke, Klatschmohn, Kamille, Kornblume, Klettenlabkraut, Distel, Storchschnabel, ...

Mischbar mit **Insektiziden, Gräsermitteln** (Panarex, Centurion Plus, Fusilade, Focus ultra), **Wachstumsreglern** und **Blattdüngern** (Wuxal Boron Plus, Azo-Speed, ...)

**Wichtig:** keine Nachtfröste, Einsatz bis BBCH 50  
Gute Benetzung – mindestens 300 l Wasser/ha

**1,25 l Panarex/ha** Ausfallgetreide (mischbar mit Korvetto)

oder:

**1 l Centurion Plus/ha** Schadgräser inklusive Raygräser und Rispe

## INSEKTIZIDE

### Rapsstängelrüssler

**50 ml Cymbigon Forte + 0,15 l Designer/ha**  
+ 2 l Wuxal Boron Plus + 5 l Azo-Speed/ha

### Rapsglankkäfer

**200 g Mospilan 20 SG + 50 ml Cymbigon Forte + 0,15 l Designer/ha**  
+ 2 l Wuxal Boron Plus + 5 l Azo-Speed/ha

## FUNGIZIDEINSATZ

### Sklerotiniabekämpfung

**10 kg Xilon/ha** bei der Aussaat mit Granulatstreuer oder vorher spritzen & einarbeiten  
**1 l Promesa/ha** optimaler Termin beim Abfallen der ersten Blütenblätter



# SOJA

## HERBIZIDANWENDUNG



### Vorauflauf

**2,5 l Spectrum Plus/ha + 0,4 l Grounded/ha**

oder:

**0,25 l Centium CS + 1 l Basar + 0,3 l Sencor liquid (Ambrosia) + 0,4 l Grounded/ha**

oder:

**0,25 l Centium CS + 1 l Basar + 1 l Stomp Aqua/ha + 0,4 l Grounded/ha**

### Nachauflauf - Splitting

**1. 7,5 g Harmony SX + 0,3 l Neo-Wett**

**2. 7,5 g Harmony SX + 0,5 l Pulsar 40 (oder 0,8 l Pulsar Plus – aktuelle Zulassung beachten) + 0,3 l Neo-Wett**

## WILDVERBISS

**REHWILD:** Trico – 5 %ig Randbehandlung reicht in der Regel aus

**HASEN:** Wuxal Amino zur Vergrämung – richtige Anwendung **3 x 2 er Regel**

**2 l Wuxal Amino in 2 l Wasser** ansetzen – **2 Tage** in warmer Umgebung (Sonne) stehen lassen – verdünnt auf Hektarmenge Wasser ausbringen. Nach Niederschlag Anwendung wiederholen.

## BLATTDÜNGER

**2 l Wuxal Combi B Plus/ha**

ab 8 Blatt Stadium

Bor - bessere Befruchtung – dadurch Mehrerträge

Gute Mischbarkeit mit Gräsermittel, Fungizid

und Insektizid (Distelfalter, Spinnmilben)

Molybdän fördert den Knöllchenansatz

## FUNGIZIDEINSATZ

### **Bodenfungizid gegen Sklerotinia – Schutz von Aussaat bis zur Ernte**

**10 kg Xilon/ha**

Ausbringung mit Granulatstreuer in Saatfurche

wirkt gegen Sklerotinia – bodensanitärer Effekt

Ersetzt die Blütenspritzung

Ertragsabsicherung in sklerotiniaanfälligen Fruchtfolgen (Raps,

Sonnenblume, Soja, Leguminosen, Gemüse,...)

# SONNENBLUME

## INSEKTIZIDE

### Drahtwurm

**12 kg Belem 0,8 MG/ha**

Ausbringung bei der Saat

**Gebinde: 12 kg**



## HERBIZIDANWENDUNG

### Vorauflauf

**3 l Fantasia + 2 l Stomp Aqua/ha** VA in allen Sorten möglich

### Nachauflauf

**Express SX** → günstig, unabhängig von Bodenfeuchte, nur in **toleranten Sorten** möglich

**Splitting: 2 x 30 g Express SX + 0,25 l Gondor/ha im NA** im Abstand von 10 Tagen im 2 - 4-Blattstadium der Melde mischbar mit Fusilade oder Agil S gegen Hirse und Flughafer

**Solo: 1 x 45 g Express SX + 0,25 l Gondor/ha im NA** ca. im 4-Blattstadium der Melde

**Tip:** Express SX ist in jedem Stadium der Sonnenblume verträglich.

Anwendung auch kurz nach Niederschlag möglich – keine Wachsschicht erforderlich

## BLATTDÜNGER

**2 l WUXAL Boron Plus/ha**

ab 8 Blatt Stadium

Bessere Befruchtung – dadurch Mehrerträge  
Gute Mischbarkeit mit Express, Gräsermittel, Fungizid  
und Insektizid (Blattlausbefall 2022)

**2 l Wuxal Schwefel/ha**

hoher Schwefelbedarf

Erhöhung des Ölgehaltes

## FUNGIZIDEINSATZ

### Bodenfungizid gegen Sklerotinia – Schutz von Anfang bis zur Ernte

**10 kg Xilon/ha**

Ausbringung mit Granulatstreuer in Saatsfurche  
(oder Spritzung und unmittelbare Einarbeitung mit Saatbeetbereitung)  
wirkt gegen Sklerotinia – bodensanitärer Effekt  
Ersetzt Fungizidspritzung  
Ertragsabsicherung in sklerotiniaanfälligen Fruchtfolgen (Raps,  
Sonnenblume, Soja, Leguminosen, Gemüse, ...)  
Mischung mit Belem, Pannonstarter, ... möglich

# ZUCKERRÜBE



## HERBIZIDANWENDUNG

### Vorlage gegen Hirse

**0,8 – 1 l Basar/ha** mischbar mit Glyphosat  
bis 5 Tage nach der Saat

#### 1. NAK

**1,25 – (1,5) l Betanal Tandem**

**+ 1 l Metafol SC**

**+ 0,5 l Gondor + 1 l Wuxal P-Profi/ha**

**+ Debut Duo Active = 20 g Debut + 100 ml Venzar 500SC/ha**

Begrünungsreste, Windenknöterich, Vogelknöterich, Gänsefuß  
bei großen Unkräutern und/oder verspäteter 1. NAK

**Hinweis:** Durchschnittstemperatur mind. 9° C – vor/nach Nachfrösten nicht anwenden

#### 2. und 3. NAK

**1,5 l Betanal Tandem**

**+ 1 l Metafol SC**

**+ 0,5 l Tanaris** Wirkung hauptsächlich über den Boden gegen **Hirsens, Amaranth,**  
Kamille, Ausfallsonnenblume u.a. Problemunkräuter – verstärkt die  
Wirksamkeit der Tankmischung

**+ 0,5 l Gondor + 2 l Wuxal P-Profi/ha** (Netzmittel + Öl und Dünger)

**+ Debut Duo Active = 20 - 30 g Debut + 100 - 150 ml Venzar 500 SC/ha**

Bingelkraut, Klettenlabkraut, Vogelknöterich, Ambrosia, Stechapfel, Nachtschatten  
wichtig bei **großen Unkräutern** die von der letzten NAK übriggeblieben sind!

**Hinweis:** Durchschnittstemperatur mind. 9 °C – vor/nach Nachfrösten nicht anwenden

### Kwizda Beratung nützen

### PROBLEM Distel / Flughafer / tolerante Ausfallsonnenblume

**165 g Lontrel 720 SG + 0,5 l Gondor/ha** immer vormittags spritzen  
(85 g Lontrel 720 SG/ha gegen tolerante Sonnenblumen zu den NAK's)

**+ 1,25 l Panarex oder 1 l Centurion Plus/ha** kombinierbar

### PROBLEM Hirse

**Bodenversiegelung:** **Tanaris zu der 2. und 3. NAK je 0,5 l/ha**

**Hirse aufgelaufen:** **1,25 l Panarex oder 1 l Centurion Plus/ha**

### Blattschluss – wichtigster Bor-Düngertermin

**2 l Wuxal Boron Plus**

**+ 5 l Azo-Speed**

**+ 0,5 l Korn Speed**

**+ 0,3 l Promesa/ha** → Greening Effekt

Mischungen mit Panarex oder Centurion Plus gegen Hirsens möglich

## CERCOSPORASTRATEGIE

- |                                      |   |
|--------------------------------------|---|
| <b>1. Spritzung</b>                  | <b>0,4 l Sekvenca</b><br><b>+ 1,5 l Cuprofor flow</b><br>+ 0,15 l Designer – Wirkungsverstärker & schützt vor Abwaschen<br>+ 2 l Wuxal Boron Plus<br>+ 5 l Azo-Speed/ha |
| <b>2. Spritzung</b>                  | <b>1 l Eminent</b><br><b>+ 1,5 l Cuprofor flow</b><br>+ 0,15 l Designer<br>+ 2 l Wuxal K40 – speziell bei / vor Trockenheit (Zuckereinlagerung)<br>+ 5 l Azo-Speed/ha   |
| <b>3. Spritzung</b>                  | <b>0,4 l Sekvenca</b><br><b>+ 1,5 l Cuprofor flow</b><br>+ 0,15 l Designer<br>+ 2 l Wuxal K40   |
| <b>4. Spritzung<br/>(bei Bedarf)</b> | <b>2,5 l Cuprofor flow</b><br>+ 0,15 l Designer   |

### Cuprofor flow: in Summe max. 10,4 l/ha/Jahr (= 3.952 g Reinkupfer)

Solange die Gesamtmenge (10,4 l/ha/Jahr) nicht überschritten wird, sind auch zusätzliche Anwendungen zu den im Register ersichtlichen 4 Anwendungen möglich.

## DÜNGER

- |                                |  |
|--------------------------------|--|
| <b>2 l Wuxal K 40/ha</b>       | <b>Gebinde: 10 l</b><br>vor oder während Trockenperioden – „Kalium hilft Wasser sparen“<br>gemeinsam mit Fungizidmaßnahmen anwenden - weniger oder später schlafende Rüben<br><b>positiver Effekt auf den Zuckergehalt in der Rübe</b>   |
| <b>20 kg Pannon Starter/ha</b> | <b>Gebinde: 20 kg</b><br>P-betonter Mikrogranulatdünger für Kartoffeln, Zuckerrüben und Mais<br>fördert die Wurzelbildung und Jugendentwicklung<br>mit Granulatstreuer wurzelnah bei der Saat ausbringen<br>Optimal bei Mulch- und Direktsaaten, kühler Witterung, schlechte P Versorgung, ... |

## STRATEGIE SCHÄDLINGE

- |                          |   |
|--------------------------|---|
| <b>Erdfloh:</b>          | <b>50 ml Cymbigon Forte/ha</b> (Art. 53 beantragt)                      |
| <b>Rübenderbrüssler:</b> | <b>250 g Mospilan + 50 ml Cymbigon forte/ha</b> (Art. 53 beantragt)     |
| <b>Blattläuse:</b>       | <b>200 g Mospilan/ha</b> (Art. 53 beantragt)                            |
| <b>Rübenmotte:</b>       | <b>50 ml Cymbigon Forte/ha</b>  |
| <b>Drahtwurm:</b>        | <b>12 kg Columbo 0,8 MG/ha</b><br>insektizides Granulat bei der Aussaat |

# KULTURHIRSE

## HERBIZIDANWENDUNG

### Sorghumhirse

**3 l Gardo Gold (VA)** nur bei mit Safener gebeiztem Saatgut  
**0,2 kg Arrat + 1 l Dash/ha (NA)** im Nachauflauf

### Rispenhirse

**2 x 7,5 g Harmony SX + 0,3 l Neo-Wett/ha**



## INSEKTIZIDE

**12 kg Picador 1,6 MG/ha**

**Gebinde: 12 kg**

Doppelt konzentriertes Granulat gegen Drahtwurm in Sorghumhirse  
Empfehlung: 12 kg/ha bei der Saat in die Saatfurche einbringen

# ERBSEN

## HERBIZIDANWENDUNG

### Vorauflauf

**3 l Stallion SyncTec/ha** Unkraut inkl. Hirsen  
oder

**3 l Fantasia + 2 l Stomp Aqua/ha** (Mischung auch in Lupine zugelassen)

### Nachauflauf

**2 l Butoxone + 2 l Stomp Aqua/ha**  
**+ 50 ml Cymbigon Forte/ha** gegen Blattrandkäfer

**1,25 l Panarex** gegen Gräser (Flughafer, Hirsen, ...)  
**+ 50 ml Cymbigon Forte/ha** Erbsenwickler, Blattläuse werden miterfasst  
**+ 1 l Promesa/ha** gegen Blattkrankheiten

# ACKERBOHNEN

## HERBIZIDANWENDUNG

### Vorauflauf

**3 l Stallion SyncTec/ha** Unkraut inkl. Hirsen  
oder

**3 l Fantasia + 2 l Stomp Aqua/ha** (Mischung auch in Lupine zugelassen)

### Nachauflauf

**1,25 l Panarex** gegen Gräser (Flughafer, Hirsen, ...)  
**+ 50 ml Cymbigon Forte/ha** Blattrandkäfer, Bohnenkäfer & Blattläuse werden miterfasst  
**+ 1 l Promesa/ha** gegen Mehltau u.a. Blattkrankheiten

### Unkraut-Korrekturspritzung in Erbsen und Ackerbohnen

**Bis zu 1,6 l Pulsar Plus/ha** im Nachauflauf im 2 - 4-Blattstadium der Unkräuter  
(eventuell § 53 Notfallzulassung? - Verträglichkeit beachten)

# KARTOFFEL

## KARTOFFELBEIZEN

<b>0,2 l/t Moncut</b>	gegen Rhizoctonia solani (Silberschorf wird miterfasst)
<b>2 kg/t Symphonie</b>	zum Stäuben vor/beim Legen gegen Rhizoctonia solani
<b>1 – 3 l/ha Promesa</b>	Furchenbehandlung gegen Rhizoctonia und Colletotrichum – Beratung anfordern!

### Drahtwurmbekämpfung:

**12 kg Picador 1,6 MG** oder **24 kg Belem/ha**

Wichtig: gleichmäßige Verteilung im Damm

Mikrogranulatdüngung: 20 kg Pannon Starter/ha (Erhöhung Knollenansatz)

## HERBIZIDANWENDUNG

### VA – UNKRAUTBEKÄMPFUNG

(Vor dem Durchstoßen der Kartoffel):

**2,5 – 3 l Stallion SyncTec + 0,5 kg Citation/ha**

oder:

**NEU**

**3 - 4 l Fantasia + 0,5 kg Citation/ha**

(Nachtschatten, Klettenlabkraut) (VA bis früher NA)

**Praxistipp bei Stechapfel & Nachtschatten**

**3 l Stallion SyncTec + 1,5 l Proman + 2 l Fantasia/ha**

Vorauflauf auch in Metribuzin-unverträglichen Sorten

### NA – UNKRAUTBEKÄMPFUNG:

**0,5 kg Citation/ha im VA** gegen Melde/Gänsefußarten  
gefolgt von

**40 g Titus + 0,25 l Gondor + 2 l Wuxal P Profi/ha** im NA (bei 10 - 20 cm Kartoffelhöhe) gegen  
Amarant, Kamille, Hirsen, Flughafer,

oder:

**0,33 kg Citation/ha im VA**

gefolgt von

**40 g Titus + 0,2 kg Citation im NA + 0,25 l Gondor + 2 l Wuxal P Profi/ha**

(bei Trockenheit – 2. Meldenwelle)

### GRÄSERBEKÄMPFUNG

**1,25 l Panarex/ha** gegen Flughafer, Wildhirsen, (Quecke 2,25 l Panarex/ha)

oder

**1 l Centurion plus/ha** gegen Schadgräser inkl. Raygräser und Rispen (Quecke 2,5 l/ha)

## FUNGIZIDSTRATEGIE – KARTOFFEL:

Beginn vor Reihenschluss, Spritzintervall 10 – 12 Tage



- 1. 0,4 I Zorvec Endavia /ha**  
Oxathiapiprolin, Benthiavalicarb
- 2. 1,5 I Diprospero + 0,75 I Dagonis/ha**  
Dimethomorph, Propamocarb + Fluxapyroxad, Difenconazol,
- 3. 0,4 I Zorvec Endavia + 0,5 I Promesa/ha**  
Oxathiapiprolin, Benthiavalicarb + Azoxystrobin,
- 4. 1,5 I Diprospero + 1,25 I Revyona/ha**  
Propamocarb, Dimethomorph, Mefentrifluconazole
- 5. 0,75 I Presidium + 0,5 I Promesa/ha**  
Dimethomorph, Zoxamid + Azoxystrobin
- 6. 0,45 kg Reboot + 0,5 I Narita/ha**  
Cymoxanil, Zoxamid + Difenconazol
- 7. Kwizda Kartoffelpack für 4,2 ha**  
**1,2 I Prevint flow + 0,24 I Winner/ha**  
Ametoctradin, Fluazinam
- 8. 0,4 I Winner /ha**  
Fluazinam

+ 4 I Wuxal P Profi/ha

**Wuxal P Profi/ha**  
Fördert den Knollenansatz

**3 I Wuxal K40/ha**  
schützt vor **Trockenstress**

**5 - 10 I Azo Speed/ha**  
N, S, Mg

**0,5 – 1 I Korn Speed/ha**  
Mn Dünger inkl. Cu und Zn

Stoppspritzung bei sichtbaren Phytophthoraabfall:

**0,45 I Reboot + 0,4 I Winner**

## STRATEGIE KARTOFFELKÄFER:

- 1. 50 ml Spintor + 100 g Mospilan 20 SG + 0,15 Designer/ha**  
nach ca. 10 – 12 Tagen
- 2. 0,25 I Alverde + 0,15 I Designer/ha**

## BLATTLÄUSE:

**250 g Mospilan 20 SG/ha** (Virusüberträger v.a. in Pflanzkartoffeln)

**Praxistipp: + 0,15 I Designer/ha** zu den Fungizidspritzungen **Anhaftung – Sticker, Regenfestigkeit + Verteilung**, (speziell für Tauspritzungen und bei regnerischem Wetter)

**KEIMHEMMUNG AM FELD: 5 kg Royal MH** (in ca. 400 – 500 l Wasser/ha)

### Anwendung:

- Speisekartoffel min. 25 mm, Industriekartoffel min. 35 mm Ø
- Termin: meist Anfang - Mitte Juli, wüchsige Bedingungen!
- Sikkation frühestens 3 Wochen nach Anwendung von Royal MH

## SIKKATION:

**1,6 I Kabuki Go/ha** (= 0,8 I Kabuki + 0,8 I Gondor) + **2 I EMU 11 E/ha**  
(1 - 2 x – Abstand ca. 7 Tage, je nach Sorte oder ca. 1 - 3 Tage nach Schlägeln,  
oder 7 Tage nach Reglone-Vorlage)

## BLATTDÜNGER

### Azo-Speed

**300 g/l Stickstoff** (1/3 langsamer und 2/3 rasch wirksam), **67 g/l Schwefel, 33 g/l Magnesium**  
Flüssige Form von Harnstoff + Bittersalz, keine Ättschäden – auch bei hohen Temperaturen einsetzbar und universell mischbar

**Empfehlung: 4 x 5 l oder 2 x 10 l/ha Azo-Speed**

### **Wuxal P-Profi**

**255 g/l Phosphor, 64 g/l Stickstoff, 64 g/l Kalium und Spurennährstoffe**

Verbesserte Wurzelentwicklung und Jugendentwicklung, stabilisiert den pH-Wert der Spritzbrühe im leicht sauren Bereich, steigert die Herbizidleistung

**Empfehlung: 2 – 4 l/ha Wuxal P-Profi**

### **Korn-Speed**

**250 g/l Mangan, 100 g/l Kupfer und 250 g/l Zink**

Deckt den Bedarf an diesen 3 essentiellen Spurenelementen ab – besonders in Mais, Getreide

**Empfehlung: 0,5 – 1 l/ha Korn-Speed**

### **Wuxal Boron Plus**

**70 g/l Stickstoff, 183 g/l Phosphor, 108 g/l Bor und Spurennährstoffe**

Borreicher Suspensionsdünger mit Spurenelementen in chelatisierter Form

**Empfehlung: 2 l/ha Wuxal Boron Plus**

### **Wuxal Combi B plus**

**84 g/l Bor, 70 g/l Mangan, 3,5 g/l Molybdän und 42 g/l Schwefel**

Verbessert die Winterhärte besonders in Raps und Wintergetreide bei Herbstanwendung

**Empfehlung: 2 l/ha Wuxal Combi B plus**

### **Wuxal K 40**

**400 g/l Kalium, 50 g/l Stickstoff, 31 g/l Magnesium und Spurennährstoffe**

Hilft den Pflanzen bei Trockenstress durch rasche Regulierung der Stomata - bessere Nutzung des vorhandenen Wassers. Zur Optimierung der Kaliumversorgung auf leichten, sandigen und/oder Kalium fixierenden Standorten

**Empfehlung: 2 – 3 l/ha Wuxal K 40**

**Sämtliche angeführte Blattdünger sind vom Nährstoffverhältnis optimal aufeinander abgestimmt, erreichen dadurch hohe Wirkungsgrade und sind im Vergleich zu Einzelnährstoffdüngern wesentlich effizienter!**

### **PRAXISTIPP**

**SCHOKO-Mischung für gestresste Bestände**

**4 l Wuxal P-Profi + 5 l Azo-Speed/ha**

**Aktuelle, regionale Pflanzenschutz-Empfehlungen von Ihrem Kwizda-Berater auf das Handy bekommen!**

**So einfach funktioniert es:**

Telefonnummer Ihres Beraters – **0664 969 48 08**

in Ihr eigenes Handy speichern, kurze „**WhatsApp Nachricht**“ an **Pamminger Florian** mit Namen, Adresse, Kultur, ... und schon sind Sie im Verteiler für die nächste Aussendung!

## **PFLANZENSCHUTZ REGISTERNUMMERN**

Express SX 2914, Broadway 3049, Dicapur M 3052, Concert SX 2932, Ariane C 3338, Stabilan 400 2206, Pronto Plus 2628, Fabulis OD 4034; Input X<sub>pro</sub> 3302, Variano X<sub>pro</sub> 3552, Arigo 3260, Arrat 3133, Kwizda Dicamba 3776-901, Onyx 3658, Spectrum Gold 3461, Centium CS 2733, Flexidor 2691, Basar 3879, Harmony SX 2941, Pulsar 40 3628, Centurion Plus 4254, Panarex 3201, Mospilan 20 SG 2830, Mimic 2620, Betanal Tandem 3677, Metafol SC 3573, Debut 2521, Venzar 500 SC 3682; Tanaris 3697; Lontrel 720 SG 3409, Spectrum 2798, Cuproflow 3034-901, Sekvenca 4001, Eminent 3361-902, Cerone 3272, Stomp Aqua 3107, Agil S 2928, Fusilade 2790, Pixxaro EC 3756, Laudis 2912, Belem 3553, Spectrum plus 3397, Stallion Sync TEC 3483, Cymbigon Forte 3998, Barracuda 3821, Talisman 3767, Mural 3776, Butoxone 1052, Sencor liquid 3381, Korvetto 4060, Trico 2787, Picador 4109; Columbo 4114; Xilon 4201, Basar Plus 3999, Royal MH 3281, Winner 2528, Titus 2478, Narita 3523, Promesa 4286, Citation 3600, Zorvec Endavia 4176, Kabuki Go 2907, Moncut 3488, Symphonie 3487, Reboot 3640, Presidium 3749, Dagonis 4036, Spintor 3296, Prevint Flow 4221-901, Diprospero 4161, Fantasia 4342, Univoq 4340, Verben 4329, Folpan 500 2855, Gardo Gold 2775, Pulsar plus 3737, Proman 3662, Revyona 4287, Alverde 2911,

Kwizda Agro GmbH  
Universitätsring 6  
1010 Wien  
www.kwizda-agro.at

Pflanzenschutzmittel sicher verwenden.  
Vor der Verwendung stets Etikett  
und Produktinformationen lesen.

**Kwizda**  
Agro