

ACKERBAU-EMPFEHLUNGEN 2023

Oberösterreich & Westösterreich

Hubert Huemer
0664/ 4661727



Geschätzte Landwirte,

diese Empfehlung ist ein Leitfaden zur ertrags- und qualitätsoptimierten Bestandesführung, sowie möglicher Kombinationen von Maßnahmen. Nicht jede Maßnahme ist in jeder Situation notwendig! Für Beratungen in der Saison stehen wir jederzeit gerne zur Verfügung!



Videos und viele weitere Informationen für Ihre Region finden Sie unter:
<https://www.kwizda-agro.at/hubert-huemer>

AKTION „gesundes Getreide“

Beim Kauf von in Summe:
40 l Verben[™] FUNGIZID / **Univoq[™] Inotreq^oactive**

erhalten Sie ein hochwertiges Engelbert Strauss Gilet gratis (max. 1 Gilet pro Betrieb)
Rechnung über Kauf & Größe mailen an:
getreideaktion@kwizda-agro.at
Einsendeschluss: 31.5.2023

Kwizda Maispack AKTION

2 x Kwizda Maispack + 1 x 20 l Wuxal P Profi = 1 x 5 l Wuxal P Profi

GRATIS

Inhalt

WINTERWEIZEN, WR, WT, DINKEL.....	2
WINTERGERSTE, WINTERBRAUGERSTE	3
SOMMERGERSTE / HAFER (Reg. beachten)	4
MAIS.....	5
ÖLKÜRBIS.....	8
RAPS.....	8
SOJA.....	9
SONNENBLUME.....	10
ZUCKERRÜBE.....	11
KULTURHIRSE	13
ERBSEN.....	13
ACKERBOHNEN	13
KARTOFFEL	14
BLATTDÜNGER	15
PFLANZENSCHUTZ REGISTERNUMMERN.....	16

WINTERWEIZEN, WR, WT, DINKEL

HERBIZIDANWENDUNG

125 g Broadway + 0,6 l NM/ha
Gegen Unkräuter und Windhalm jeder Größe

175 g Broadway + 0,9 l NM/ha
Flughafer

220 g Broadway + 1,1 l NM/ha – wichtig sehr frühe Anwendung bei Ackerfuchsschwanz, Raygräser Trespen, Quecke

Praxistipp:

- Bei starkem Druck von Distel, Taubnessel, Kornblume
+ 15 g Express oder 0,2 l Pixxaro EC/ha
- vor Frostnächten Anwendung bis spätestens 15 00 Uhr

Bei Gräservorlage im Herbst, oder wo keine Gräserwirkung notwendig ist:

25 g Express SX + 0,25 l Pixxaro EC/ha

Sehr breite Unkrautwirkung - breit mischbar - langes Anwendungsfenster bis EC 37

oder **85 g Concert SX + 0,25 l Pixxaro EC/ha**

frühe Anwendung inkl. blühender Ehrenpreis

Mögliche Mischpartner:

+0,5 l Stabilan 400/ha zur intensiven Bestockungsförderung

+ 2 l Wuxal P Profi/ha

+ 5 l AZO-Speed/ha (N, S, Mg)

} Fördern die Jugendentwicklung

oder + 1,5 l Wuxal Combi B plus/ha (B, Mn, Mo, S) – konditioniert die Ertragsbildung

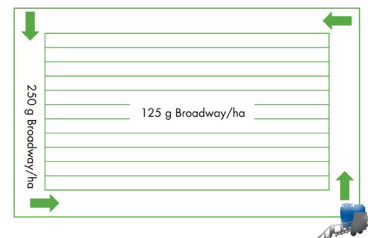
oder + 0,5 – 1 l Korn Speed/ha (250 g Mn, 100 g Cu, 250 g Zn)

Korrekturen nach Herbstanwendung:

0,25 l - (0,5 l) Pixxaro EC/ha gegen Klette, Kornblume, usw.

1 - 1,25 l Ariane C/ha gegen Distel, Klette, Wurzelunkräuter

Praxistipp: Feldrandhygiene
gegen AFS, Quecke, Trespe, ...
mit 125 g/ha Broadway
2 Runden am Rand fahren



WACHSTUMSREGLEREINSATZ / FUNGIZID T1

Bei trockenen Bedingungen AWM anpassen - Beratung anfordern

BBCH 31/32 bei wüchsigen Bedingungen

NEU

1 l Fabulis OD (Roggen 1,25 l/ha) **+ 0,6 l Verben/ha Halmbruch** – milder Herbst, Mehltau, ...
oder: **+ 0,75 l Pronto Plus**

+ 0,5 – 1 l Korn Speed/ha (250 g Mn, 100 g Cu, 250 g Zn)

+ 5 l AZO-Speed/ha

+ 2 l Wuxal K40/ha - Frühjahrstrockenheit

+ 50 ml Cymbigon Forte/ha (bei Bedarf gegen Getreidehähnchen)

FUNGIZIDEINSATZ T2 / T3

TOP Lösung:

NEU

1,5 – 2 l Univoq/ha Komplettlösung gegen Septoria, Roste, Schneeschimmel bis Fusarium
Kombi aus stärkstem Azol (Prothioconazol) + neuester Wirkstoffgruppe (Inatreq active)

oder:

1 - 1,25 l Input Xpro/ha

ab Fahnenblatt bis Ährenschieben (Septoria, Mehltau, Roste), optimal für
Einmalstrategie in Roggen, Triticale und Dinkel

+ 5 - 10 l AZO-Speed/ha (oder in die Ähre nach der Blüte zur Proteinsteigerung + 20 l/ha)

+ 2 l Wuxal K 40/ha (gegen Trockenstress – vor Trockenperioden einsetzen)

+ 50 ml Cymbigon Forte/ha (bei Bedarf gegen Getreidehähnchen)

WINTERGERSTE, WINTERBRAUGERSTE



HERBIZIDANWENDUNG

25 g Express SX + 0,25 l Pixxaro EC/ha = Unkraut- und Distelpack
(ev. + 0,9 l Gräsermittel/ha) Allroundlösung bis BBCH 37

oder:

85 g Concert SX + 0,25 l Pixxaro EC/ha

Frühanwendung inkl. blühender Ehrenpreis, Ampfer, Storchschnabel, ...

- + 2 l Wuxal P Profi/ha fördert die Jugendentwicklung
- + 0,5 - 1 l Korn-Speed/ha (250 g Mn, 100 g Cu, 250 g Zn)
- + 5 l AZO-Speed/ha (N, S, Mg)

WACHSTUMSREGLEREINSATZ / FUNGIZID T1

Bei trockenen Bedingungen AWM anpassen - Beratung anfordern

BBCH 31/32 bei wüchsigen Bedingungen

NEU

1 – 1,25 l Fabulis OD + 0,6 Verben/ha (inkl. Halmbruchwirkung, resistenter Mehltau)
oder **+ 0,75 l Pronto Plus/ha**

- + 5 l AZO-Speed/ha (nicht in Braugerste)
- + 2 l Wuxal K 40/ha – bei Frühjahrstrockenheit
- + **50 ml Cymbigon Forte/ha** (bei Bedarf – Getreidehähnchen)

Korrekturspritzung nach Herbstherbizid-Anwendung:

- + **0,25 l Pixxaro EC/ha** Klettenlabkraut, (bei Kornblume 0,5 l Pixxaro EC/ha)
- + **1 - 1,25 l Ariane C/ha** Distel, Kamille, Klettenlabkraut, Ampfer, Durchwuchskartoffel, Wurzelunkräuter, ...

Nachkürzung: ab EC 37 bis max. Grannen-Spitzen: **0,4 l Fabulis + 0,2 l Cerone**

Ideal mit **0,6 l Verben/ha** wenn bis dahin ohne Vorlage

Cerone nicht mit Herbiziden mischen!

FUNGIZIDEINSATZ T2

1,25 l Variano Xpro/ha
+ 1,5 l Folpan 500 SC/ha

TOP-Azol/Carboxamid/Strobi Kombination Resistenzblocker
Ramulariapartner

- + 5 l AZO-Speed/ha
 - + 2 l Wuxal K 40/ha
 - + **50 ml Cymbigon Forte/ha**
- KEIN Einsatz in Winterbraugerste
Ertragsabsicherung bei Trockenheit
(bei Bedarf gegen Getreidehähnchen)

SOMMERGERSTE / HAFER (Registrierung beachten)

HERBIZIDANWENDUNG

100 g Concert SX + 0,25 l Gondor/ha gegen Unkräuter inkl. Ampfer, Storchschnabel, Knöterich

oder:

85 g Concert SX + 0,25 l Pixxaro EC bei großem Klettenlabkraut, Kornblumen, Erdrauch, Storchschnabeldruck. Pixxaro nicht in Hafer!

oder:

25 g Express SX + 0,25 l Pixxaro EC/ha – Unkraut und Distelpack für 4 ha Pixxaro nicht in Hafer registriert!

Concert SX, Express SX, Ariane C, Dicopur M auch in Hafer registriert

oder:

0,25 l Pixxaro EC + 1 l Dicopur M/ha sulfonylharnstofffrei
(Distel, Winde, Gänsefuß, ...)

+ **0,9 l Gräsermittel** bei Flughafener mischbar (nur in Gerste)

Mögliche Mischpartner:

+ **1,5 l Wuxal Combi B plus/ha** (B, Mn, Mo, S)

oder + **0,5 – 1 l Korn-Speed/ha** 250 g Mn, 100 g Cu, 250 g Zn (Hafer hoher Manganbedarf!)

+ **5 l Azo-Speed/ha** (N, S, Mg)

+ **50 ml Cymbigon Forte/ha** (bei Bedarf gegen Getreidehähnchen)



WACHSTUMSREGLEREINSATZ (SG)

BBCH 31/32

1 – 1,25 l Fabulis OD/ha

+ **0,6 - 0,8 l Verben** inkl. resistenter Mehltau

+ **0,5 – 1 l Korn-Speed/ha** 250 g Mn, 100 g Cu, 250 g Zn

Späte Kürzung im Fahnenblatt:

0,5 l Fabulis OD + 0,3 l Cerone/ha (Verhindern von Ährenknicken); mischbar mit Fungiziden

FUNGIZIDEINSATZ (SG)

1,25 l Variano Xpro/ha

1,5 l Folpan 500SC/ha

TOP Azol/Carboxamid/Strobi Kombination
zur Ramulariakontrolle

+ **2 l Wuxal K 40/ha**

+ **50 ml Cymbigon Forte/ha**

Ertragsabsicherung bei Trockenheit (Stomataregulation)
(bei Bedarf gegen Getreidehähnchen)

MAIS

HERBIZIDANWENDUNG

1. Klassische Anwendung im 2-5-Blattstadium

Kwizda Mais Pack + Basar

1 l Barracuda + 1 l Talisman + 0,4 l Mural + 1 l Basar/ha – **ergänzende Bodenwirkung**
sehr gute **Blatt- und Bodenwirkung inkl. Wurzelunkräuter**

Anwendung im 3 – 5-Blattstadium

5 ha Kwizda Mais Pack + 5 l Basar für 5 ha Mais

TBZ-FREI

Kwizda Maispack AKTION:

Beim Kauf von 2 x 5 ha Kwizda Mais Pack und
1x 20 l Wuxal P-Profi → **1x 5 l Wuxal P-Profi gratis**

Kwizda Mais Pack + Spectrum

1 l Barracuda + 1 l Talisman + 0,4 l Mural + 1 l Spectrum/ha **ergänzende Bodenwirkung**
sehr gute **Blatt- und Bodenwirkung inkl. Wurzelunkräuter**

Anwendung im 3 – 5-Blattstadium

5 ha Kwizda Mais Pack + 5 l Spectrum für 5 ha Mais

TBZ-FREI

= Hauptempfehlung
gegen Gräser, Hirsen
und Unkräuter inkl.
Wurzelunkräuter mit
starker Blatt- und
Bodenwirkung. Passt auf
jeder Fläche!

Omega Gold Pack

250 g Arigo + 0,4 l Neo-Wett + 2 l Spectrum Gold

sehr gute Blatt- und Bodenwirkung

Anwendung im 2 - 4-Blattstadium

sehr gut verträglich

Komplettlösung: Packung für 5 ha

Winden-, Distel-, und Schachtelhalmbekämpfung:

+ 0,4 l Kwizda Dicamba/ha

2. Klassischer Nachauflauf ab 5 Blattstadium

Kwizda Mais Pack

1 l Barracuda + 1 l Talisman + 0,4 l Mural/ha

blattbetonte Komplettlösung inkl. Wurzelunkräuter

Anwendung ab 4-Blattstadium

Packungsgröße: 5 ha oder 2 ha

TBZ-FREI

3. Problemlösungen - Schönmalve & Stechapfel Spritzfolge bei starkem Druck

Kwizda Mais Pack im 3-4-Blattstadium einsetzen

TBZ-FREI

gefolgt von:

1,25 l Laudis/ha ab 8-Blattstadium

4. Spritzfolge – bei Panicum-Hirschen

- zum Brechen von Arbeitsspitzen
 - massivem Druck von Distel & Winde und extremem Storchschnabeldruck
- 3 l Basar Plus/ha** im Voraufbau (mischbar mit 2%ig Glyphosat oder 150 g Arrat)

gefolgt von:

Kwizda Mais Pack im klassischen Nachauflauf

5. Breite Mischverunkrautung mit Erdmandelgras

Omega Gold Pack,

Einsatz gesplittet:

2 l Spectrum Gold/ha im Voraufbau bis frühen Nachaufbau

gefolgt von:

300 g Arigo + 0,4 l Neo-Wett + 1 l Onyx/ha im 6 – 8-Blattstadium

7. Mischungspartner für Spezialunkräuter

Distel & Winde

Ampfer

Durchwuchskartoffel, Beinwell, Hufblattch,

Topinambur

0,4 – 0,6 l Kwizda Dicamba/ha

10 g Harmony SX/ha

0,2 kg Arrat/ha

8. Korrekturspritzung im 6-8-Blattstadium

165 g Lontrel 720 SG + 0,5 l Gondor/ha (Distel, Kamille, Leguminosen, ...)

sehr lange und extrem gut verträglich

Basar Plus (S-Metolachlor + TBZ) sehr starkes Bodenherbizid

Zulassung mit max. 4 l/ha leider nur im Mais (nicht in Hirse) im Voraufbau!

Besonders stark auf resistente **Hirsens, Storchnabel** u.v.m.

Packung: 5 l Kanister

Einsatzmöglichkeiten bei unterschiedlichen GEWÄSSERAUFLAGEN

	Ohne Gewässerauflagen	Wasserschutz- & -schongebiet (VO Bundesland)	Vorbeugender Grundwasserschutz – Acker ÖPUL 2023
Kwizda Maispack	JA	JA	JA
Kwizda Maispack + Basar	JA	JA (OÖ NEIN)	NEIN
Kwizda Maispack + Spectrum	JA	JA	JA
Omega Gold Pack (TBZ alle 3 Jahre auf derselben Fläche)	JA	NEIN	NEIN
Arigo	JA	JA	JA
Basar	JA	JA (OÖ NEIN)	NEIN
Basar Plus (TBZ alle 3 Jahre auf derselben Fläche)	JA	NEIN	NEIN
Lontrel	JA	JA	JA
Kwizda Dicamba	JA	JA	JA

BLATTDÜNGER in Mais:

Praxistipp:

2 l Wuxal P-Profi/ha zur Herbizidanwendung

- verbesserte Wurzel- und Jugendentwicklung (P-Versorgung)
- Mais überbrückt schneller die empfindliche Phase
- stabilisiert den pH-Wert der Spritzbrühe
- steigert die Herbizidleistung

Powermix

2 l Wuxal Boron Plus + 1 l Korn-Speed + 4 l Azo-Speed/ha

- zur Ertragsoptimierung im 6-10-Blattstadium
- fördert **Befruchtung, Kolbenausbildung, Kolbenfüllung**
– besonders wichtig in Trockenphasen
- Korn-Speed sichert Versorgung mit **Zink**, Kupfer und Mangan ab

Saatmaisbooster

2 l Wuxal Boron Plus + 4 l Wuxal P-Profi + 4 l Azo-Speed/ha

- zur Ertragsoptimierung im 6-Blattstadium der weiblichen Linien
- fördert **Befruchtung, Kolbenausbildung, Kolbenfüllung**
– besonders wichtig in Trockenphasen

DÜNGER & INSEKTIZIDE

Für einen optimalen Start

20 kg Pannon Starter/ha **Gebinde: 20 kg**

Fördert Wurzelwachstum – raschere Jugendentwicklung
Optimal bei Direktsaaten, schwachen Böden, kühler Witterung
Mischbar mit **Belem 0,8 MG** oder **Picador 1,6 MG**

Belem 0,8 MG/ha

Gebinde: 12 kg (Zulassung max. 24 kg/ha)

Insektizides Granulat gegen: Larven des Maiswurzelbohrers
Drahtwurm

Früher Anbau/starker Druck 20 kg/ha

Später Anbau 12 kg/ha

Saatmais 24 kg

oder

Picador 1,6 MG/ha

Gebinde: 12 kg

Doppelt konzentriertes insektizides Granulat gegen: Larven des Maiswurzelbohrers
Drahtwurm, Erdräupen

Dadurch längere Wirkungsdauer, stärkere Wirkung

Aufwandmenge: 12 kg/ha

Käferbekämpfung Maiswurzelbohrer

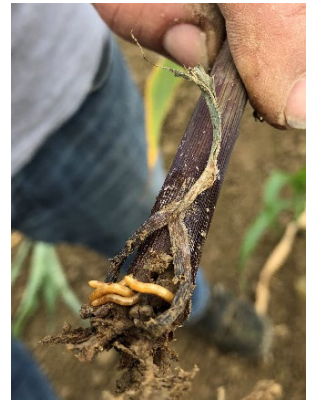
250 g Mospilan 20 SG + zugel. Pyrethroid + 0,15 l Designer/ha

Optimaler Anwendungszeitpunkt zur Blüte (Verhinderung Narbenfrass)
Rasche Anfangs- und gute Dauerwirkung (reduziert die Population)

Maiszünslerbekämpfung

0,75 l Mimic + 0,15 l Designer/ha

Optimaler Einsatzzeitpunkt (= 1 m Spritzung) solange Mais befahrbar ist



Fusarienbekämpfung

10 kg Xilon/ha bei der Aussaat mit Granulatstreuer oder vorher spritzen & einarbeiten,
Mischung mit Pannonstarter, Belem od. Picador ist möglich

Info unter <https://xilon-protect.com> oder anrufen.

ÖLKÜRBIS



HERBIZIDANWENDUNG

0,25 l Centium CS + 0,25 l Flexidor + 1 l Basar + 0,4 l Grounded/ha
Verringerte Wirkstoffverlagerung in die Keimzone
auf **leichten, humusarmen** Böden Aufwandmenge von **Flexidor** reduzieren!

BLATTDÜNGER, PFLANZENSTÄRKUNG

(registriertes Kupfermittel) + **2 l Wuxal Boron plus + 5 l Azo-Speed/ha**
Einsatz beim letztmöglichen Termin (Befahrbarkeit) – Mischungen mit Mospilan 20 SG möglich

INSEKTIZIDE

12 kg Belem 0,8 MG/ha **Gebinde: 12 kg**
Gegen die Larven der **Saatenfliege** wird eine Art. 53 Zulassung mit 12 kg/ha beantragt

250 g Mospilan 20 SG + 0,5 l Gondor/ha
Gegen **Blattläuse** wird eine Art. 53 Zulassung beantragt

RAPS



HERBIZIDANWENDUNG im Frühjahr

1 l Korvetto/ha

Gute Korrekturmöglichkeit im Frühjahr gegen Besenrauke, Klatschmohn, Kamille, Kornblume, Klettenlabkraut, Distel, Storchschnabel, ...

Mischbar mit **Insektiziden, Gräsermitteln** (Panarex, Centurion Plus, Fusilade, Focus ultra), **Wachstumsreglern** und **Blattdüngern** (Wuxal Boron Plus, AzoSpeed, ...)

Wichtig: keine Nachtfröste, Einsatz bis BBCH 50
Gute Benetzung – mindestens 300 l Wasser/ha

1,25 l Panarex/ha Ausfallgetreide (mischbar mit Korvetto)

oder:

1 l Centurion Plus/ha Schadgräser inklusive Raygräser und Rispe

INSEKTIZIDE

Rapsstängelrüssler

50 ml Cymbigon Forte + 0,15 l Designer/ha
+ 2 l Wuxal Boron Plus + 5 l Azo-Speed/ha

Rapsglanzkäfer

200 g Mospilan 20 SG + 50 ml Cymbigon Forte + 0,15 l Designer/ha
+ 2 l Wuxal Boron Plus + 5 l Azo-Speed/ha

FUNGIZIDEINSATZ

Sklerotiniabekämpfung

10 kg Xilon/ha bei der Aussaat mit Granulatstreuer oder vorher spritzen & einarbeiten
1 l Promesa/ha optimaler Termin beim Abfallen der ersten Blütenblätter

SOJA

HERBIZIDANWENDUNG



Vorauflauf

2,5 l Spectrum Plus/ha + 0,4 l Grounded/ha

oder:

0,25 l Centium CS + 1 l Basar + 0,3 l Sencor liquid (Ambrosia) + 0,4 l Grounded/ha

oder:

0,25 l Centium CS + 1 l Basar + 1 l Stomp Aqua/ha + 0,4 l Grounded/ha

Nachauflauf - Splitting

1. 7,5 g Harmony SX + 0,3 l Neo-Wett

2. 7,5 g Harmony SX + 0,5 l Pulsar 40 (oder 0,8 l Pulsar Plus – aktuelle Zulassung beachten) + 0,3 l Neo-Wett

WILDVERBISS

REHWILD: Trico – 5 %ig Randbehandlung reicht in der Regel aus

HASEN: Wuxal Amino zur Vergrämung – richtige Anwendung **3 x 2 er Regel**

2 l Wuxal Amino in 2 l Wasser ansetzen – 2 Tage in warmer Umgebung (Sonne) stehen lassen – verdünnt auf Hektarmenge Wasser ausbringen. Nach Niederschlag Anwendung wiederholen.

BLATTDÜNGER

2 l Wuxal Combi B Plus/ha

ab 8 Blatt Stadium

Bor - bessere Befruchtung – dadurch Mehrerträge

Gute Mischbarkeit mit Gräsermittel, Fungizid

und Insektizid (Distelfalter, Spinnmilben)

Molybdän fördert den Knöllchenansatz

FUNGIZIDEINSATZ

Bodenfungizid gegen Sklerotinia – Schutz von Aussaat bis zur Ernte

10 kg Xilon/ha

Ausbringung mit Granulatstreuer in Saatfurche

wirkt gegen Sklerotinia – bodensanitärer Effekt

Ersetzt die Blütenspritzung

Ertragsabsicherung in sklerotiniaanfälligen Fruchtfolgen (Raps,

Sonnenblume, Soja, Leguminosen, Gemüse,...)

SONNENBLUME

INSEKTIZIDE

Drahtwurm

12 kg Belem 0,8 MG/ha

Ausbringung bei der Saat

Gebinde: 12 kg



HERBIZIDANWENDUNG

Vorauflauf

3 l Fantasia + 2 l Stomp Aqua/ha VA in allen Sorten möglich

Nachauflauf

Express SX → günstig, unabhängig von Bodenfeuchte, nur in **toleranten Sorten** möglich

Splitting: 2 x 30 g Express SX + 0,25 l Gondor/ha im NA im Abstand von 10 Tagen im 2-4-Blattstadium der Melde mischbar mit Fusilade oder Agil S gegen Hirse und Flughafer

Solo: 1 x 45 g Express SX + 0,25 l Gondor/ha im NA ca. im 4-Blattstadium der Melde

Tip: Express SX ist in jedem Stadium der Sonnenblume verträglich.

Anwendung auch kurz nach Niederschlag möglich – keine Wachsschicht erforderlich!

BLATTDÜNGER

2 l WUXAL Boron Plus/ha

ab 8 Blatt Stadium

Bessere Befruchtung – dadurch Mehrerträge
Gute Mischbarkeit mit Express, Gräsermittel, Fungizid
und Insektizid (Blattlausbefall 2022!)

2 l Wuxal Schwefel/ha

hoher Schwefelbedarf
Erhöhung des Ölgehaltes

FUNGIZIDEINSATZ

Bodenfungizid gegen Sklerotinia – Schutz von Anfang bis zur Ernte

10 kg Xilon/ha

Ausbringung mit Granulatstreuer in Saatsfurche
(oder Spritzung und unmittelbare Einarbeitung mit Saatbeetbereitung)
wirkt gegen Sklerotinia – bodensanitärer Effekt
Ersetzt Fungizidspritzung
Ertragsabsicherung in sklerotiniaanfälligen Fruchtfolgen (Raps,
Sonnenblume, Soja, Leguminosen, Gemüse, ...)
Mischung mit Belem, Pannonstarter, ... möglich

ZUCKERRÜBE



HERBIZIDANWENDUNG

Vorlage gegen Hirse

0,8 – 1 l Basar/ha mischbar mit Glyphosat
bis 5 Tage nach der Saat

1. NAK

1,25 – (1,5) l Betanal Tandem

+ 1 l Metafol SC

+ 0,5 l Gondor + 1 l Wuxal P-Profi/ha

+ Debut Duo Active = 20 g Debut + 100 ml Venzar 500SC/ha

Begrünungsreste, Windenknöterich, Vogelknöterich, Gänsefuß
bei großen Unkräutern und/oder verspäteter 1. NAK

Hinweis: Durchschnittstemperatur mind. 9° C – vor/nach Nachfrösten nicht anwenden

2. und 3. NAK

1,5 l Betanal Tandem

+ 1 l Metafol SC

+ 0,5 l Tanaris Wirkung hauptsächlich über den Boden gegen **Hirsens, Amaranth,**
Kamille, Ausfallsonnenblume u.a. Problemunkräuter – verstärkt die
Wirksamkeit der Tankmischung

+ 0,5 l Gondor + 2 l Wuxal P-Profi/ha (Netzmittel + Öl und Dünger)

+ Debut Duo Active = 20 - 30 g Debut + 100 - 150 ml Venzar 500 SC/ha

Bingelkraut, Klettenlabkraut, Vogelknöterich, Ambrosia, Stechapfel, Nachtschatten
wichtig bei **großen Unkräutern** die von der letzten NAK übriggeblieben sind!

Hinweis: Durchschnittstemperatur mind. 9 °C – vor/nach Nachfrösten nicht anwenden

Kwizda Beratung nützen

PROBLEM Distel / Flughafer / tolerante Ausfallsonnenblume

165 g Lontrel 720 SG + 0,5 l Gondor/ha immer vormittags spritzen

(85 g Lontrel 720 SG/ha gegen tolerante Sonnenblumen zu den NAK's)

+ 1,25 l Panarex oder 1 l Centurion Plus/ha kombinierbar

PROBLEM Hirse

Bodenversiegelung: **Tanaris zu der 2. und 3. NAK je 0,5 l/ha**

Hirse aufgelaufen: **1,25 l Panarex oder 1 l Centurion Plus/ha**

Blattschluss – wichtigster Bor-Düngetermin

2 l Wuxal Boron Plus

+ 5 l Azo-Speed

+ 0,5 l Korn Speed

+ 0,3 l Promesa/ha → Greening Effekt

Mischungen mit Panarex oder Centurion Plus gegen Hirsens möglich

CERCOSPORASTRATEGIE

1. Spritzung	0,4 l Sekvenca + 1,5 l Cuprofor flow + 0,15 l Designer – Wirkungsverstärker & schützt vor Abwaschen + 2 l Wuxal Boron Plus + 5 l Azo-Speed/ha
2. Spritzung	1 l Eminent + 1,5 l Cuprofor flow + 0,15 l Designer + 2 l Wuxal K40 – speziell bei / vor Trockenheit (Zuckereinlagerung) + 5 l Azo-Speed/ha
3. Spritzung	0,4 l Sekvenca + 1,5 l Cuprofor flow + 0,15 l Designer + 2 l Wuxal K40
4. Spritzung (bei Bedarf)	2,5 l Cuprofor flow + 0,15 l Designer

Cuprofor flow: in Summe max. 10,4 l/ha/Jahr (= 3.952 g Reinkupfer)

Solange die Gesamtmenge (10,4 l/ha/Jahr) nicht überschritten wird, sind auch zusätzliche Anwendungen zu den im Register ersichtlichen 4 Anwendungen möglich.

DÜNGER

2 l Wuxal K 40/ha	Gebinde: 10 l vor oder während Trockenperioden – „Kalium hilft Wasser sparen“ gemeinsam mit Fungizidmaßnahmen anwenden - weniger oder später schlafende Rüben positiver Effekt auf den Zuckergehalt in der Rübe
20 kg Pannon Starter/ha	Gebinde: 20 kg P-betonter Mikrogranulatdünger für Kartoffeln, Zuckerrüben und Mais fördert die Wurzelbildung und Jugendentwicklung mit Granulatstreuer wurzelnah bei der Saat ausbringen Optimal bei Mulch- und Direktsaaten, kühler Witterung, schlechter P Versorgung, ...

STRATEGIE SCHÄDLINGE

Erdfloh:	50 ml Cymbigon Forte/ha (Art. 53 beantragt)
Rübenderbrüssler:	250 g Mospilan + 50 ml Cymbigon forte/ha (Art. 53 beantragt)
Blattläuse:	200 g Mospilan/ha (Art. 53 beantragt)
Rübenmotte:	50 ml Cymbigon Forte/ha
Drahtwurm:	12 kg Columbo 0,8 MG/ha insektizides Granulat bei der Aussaat

KULTURHIRSE

HERBIZIDANWENDUNG

Sorghumhirse

3 l Gardo Gold (VA) nur bei mit Safener gebeiztem Saatgut
0,2 kg Arrat + 1 l Dash/ha (NA) im Nachauflauf

Rispenhirse

2 x 7,5 g Harmony SX + 0,3 l Neo-Wett/ha



INSEKTIZIDE

12 kg Picador 1,6 MG/ha

Gebinde: 12 kg

Doppelt konzentriertes Granulat gegen Drahtwurm in Sorghumhirse
Empfehlung: 12 kg/ha bei der Saat in die Saatfurche einbringen

ERBSEN

HERBIZIDANWENDUNG

Vorauflauf

3 l Stallion SyncTec/ha Unkraut inkl. Hirsen
oder

3 l Fantasia + 2 l Stomp Aqua/ha (Mischung auch in Lupine zugelassen)

Nachauflauf

2 l Butoxone + 2 l Stomp Aqua/ha

+ 50 ml Cymbigon Forte/ha gegen Blattrandkäfer

1,25 l Panarex

+ 50 ml Cymbigon Forte/ha

+ 1 l Promesa/ha

gegen Gräser (Flughafer, Hirsen, ...)

Erbsewickler, Blattläuse werden miterfasst

gegen Blattkrankheiten

ACKERBOHNEN

HERBIZIDANWENDUNG

Vorauflauf

3 l Stallion SyncTec/ha Unkraut inkl. Hirsen
oder

3 l Fantasia + 2 l Stomp Aqua/ha (Mischung auch in Lupine zugelassen)

Nachauflauf

1,25 l Panarex gegen Gräser (Flughafer, Hirsen, ...)

+ 50 ml Cymbigon Forte/ha Blattrandkäfer, Bohnenkäfer & Blattläuse werden miterfasst

+ 1 l Promesa/ha gegen Mehltau u.a. Blattkrankheiten

Unkraut-Korrekturspritzung in Erbsen und Ackerbohnen

Bis zu 1,6 l Pulsar Plus/ha im Nachauflauf im 2 - 4-Blattstadium der Unkräuter
(eventuell § 53 Notfallzulassung? - Verträglichkeit beachten)

KARTOFFEL

KARTOFFELBEIZEN

0,2 l/t Moncut	gegen Rhizoctonia solani (Silberschorf wird miterfasst)
2 kg/t Symphonie	zum Stäuben vor/beim Legen gegen Rhizoctonia solani
1 – 3 l/ha Promesa	Furchenbehandlung gegen Rhizoctonia und Colletotrichum – Beratung anfordern!

Drahtwurmbekämpfung:

12 kg Picador 1,6 MG oder **24 kg Belem/ha**

Wichtig: gleichmäßige Verteilung im Damm

Mikrogranulatdüngung: **20 kg Pannon Starter/ha** (Erhöhung Knollenansatz)

HERBIZIDANWENDUNG

VA – UNKRAUTBEKÄMPFUNG

(Vor dem Durchstoßen der Kartoffel):

2,5 – 3 l Stallion SyncTec + 0,5 kg Citation/ha

oder:

NEU

3-4 l Fantasia + 0,5 kg Citation/ha

(Nachtschatten, Klettenlabkraut) (VA bis früher NA)

Praxistipp bei Stechapfel & Nachtschatten

3 l Stallion SyncTec + 1,5 l Proman + 2 l Fantasia/ha

Vorauflauf auch in Metribuzin-unverträglichen Sorten

NA – UNKRAUTBEKÄMPFUNG:

0,5 kg Citation/ha im VA gegen Melde/Gänsefußarten
gefolgt von

40 g Titus + 0,25 l Gondor + 2 l Wuxal P Profi/ha im NA (bei 10 - 20 cm Kartoffelhöhe)
gegen Amarant, Kamille, Hirsen, Flughafer,

oder:

0,33 kg Citation/ha im VA

gefolgt von

40 g Titus + 0,2 kg Citation im NA + 0,25 l Gondor + 2 l Wuxal P Profi/ha
(bei Trockenheit – 2. Meldenwelle)

GRÄSERBEKÄMPFUNG

1,25 l Panarex/ha gegen Flughafer, Wildhirsen, (Quecke 2,25 l Panarex/ha)

oder

1 l Centurion plus/ha gegen Schadgräser inkl. Raygräser und Rispen (Quecke 2,5 l/ha)

FUNGIZIDSTRATEGIE – KARTOFFEL:

Beginn vor Reihenschluss, Spritzintervall 10 – 12 Tage



- 1. 0,4 I Zorvec Endavia /ha**
Oxathiapiprolin, Benthiavalicarb
- 2. 1,5 I Diprospero + 0,75 I Dagonis/ha**
Dimethomorph, Propamocarb + Fluxapyroxad, Difenconazol,
- 3. 0,4 I Zorvec Endavia + 0,5 I Promesa/ha**
Oxathiapiprolin, Benthiavalicarb + Azoxystrobin,
- 4. 1,5 I Diprospero + 1,25 I Revyona/ha**
Propamocarb, Dimethomorph, Mefentrifluconazole
- 5. 0,75 I Presidium + 0,5 I Promesa/ha**
Dimethomorph, Zoxamid + Azoxystrobin
- 6. 0,45 kg Reboot + 0,5 I Narita/ha**
Cymoxanil, Zoxamid + Difenconazol
- 7. Kwizda Kartoffelpack für 4,2 ha**
1,2 I Prevint flow + 0,24 I Winner/ha
Ametoctradin, Fluazinam
- 8. 0,4 I Winner /ha**
Fluazinam

+ 4 I Wuxal P Profi/ha

Wuxal P Profi/ha
Fördert den Knollenansatz

3 I Wuxal K40/ha
schützt vor **Trockenstress**

5 - 10 I Azo Speed/ha
N, S, Mg

0,5 – 1 I Korn Speed/ha
Mn Dünger inkl. Cu und Zn

Stoppspritzung bei sichtbarem Phytophthorabefall:

0,45 I Reboot + 0,4 I Winner

STRATEGIE KARTOFFELKÄFER:

- 1. 50 ml Spintor + 100 g Mospilan 20 SG + 0,15 Designer/ha**
nach ca. 10 – 12 Tagen
- 2. 0,25 I Alverde + 0,15 I Designer/ha**

BLATTLÄUSE:

250 g Mospilan 20 SG/ha (Virusüberträger v.a. in Pflanzkartoffeln)

Praxistipp: + 0,15 I Designer/ha zu den Fungizidspritzungen **Anhaftung – Sticker, Regenfestigkeit + Verteilung** (speziell für Tauspritzungen und bei regnerischem Wetter)

KEIMHEMMUNG AM FELD: 5 kg Royal MH (in ca. 400 – 500 l Wasser/ha)

Anwendung:

- Speisekartoffel min. 25 mm, Industriekartoffel min. 35 mm Ø
- Termin: meist Anfang - Mitte Juli, wüchsige Bedingungen!
- Sikkation frühestens 3 Wochen nach Anwendung von Royal MH

SIKKATION:

1,6 I Kabuki Go/ha (= 0,8 I Kabuki + 0,8 I Gondor) + **2 I EMU 11 E/ha**
(1-2 x – Abstand ca. 7 Tage, je nach Sorte oder ca. 1 - 3 Tage nach dem Schlägeln,
oder 7 Tage nach Reglone-Vorlage)

BLATTDÜNGER

Azo-Speed

300 g/l Stickstoff (1/3 langsamer und 2/3 rasch wirksam), **67 g/l Schwefel, 33 g/l Magnesium**
Flüssige Form von Harnstoff + Bittersalz, keine Ättschäden – auch bei hohen Temperaturen einsetzbar und universell mischbar

Empfehlung: 4 x 5 l oder 2 x 10 l/ha Azo-Speed

Wuxal P-Profi

255 g/l Phosphor, 64 g/l Stickstoff, 64 g/l Kalium und Spurennährstoffe

Verbesserte Wurzelentwicklung und Jugendentwicklung, stabilisiert den pH-Wert der Spritzbrühe im leicht sauren Bereich, steigert die Herbizidleistung

Empfehlung: 2 – 4 l/ha Wuxal P-Profi

Korn-Speed

250 g/l Mangan, 100 g/l Kupfer und 250 g/l Zink

Deckt den Bedarf dieser 3 essentiellen Spurenelemente ab – besonders in Mais und Getreide

Empfehlung: 0,5 – 1 l/ha Korn-Speed

Wuxal Boron Plus

70 g/l Stickstoff, 183 g/l Phosphor, 108 g/l Bor und Spurennährstoffe

Borreicher Suspensionsdünger mit Spurenelementen in chelatisierter Form

Empfehlung: 2 l/ha Wuxal Boron Plus

Wuxal Combi B plus

84 g/l Bor, 70 g/l Mangan, 3,5 g/l Molybdän und 42 g/l Schwefel

Verbessert die Winterhärte besonders in Raps und Wintergetreide bei Herbstanwendung

Empfehlung: 2 l/ha Wuxal Combi B plus

Wuxal K 40

400 g/l Kalium, 50 g/l Stickstoff, 31 g/l Magnesium und Spurennährstoffe

Hilft den Pflanzen bei Trockenstress durch rasche Regulierung der Stomata - bessere Nutzung des vorhandenen Wassers. Zur Optimierung der Kaliumversorgung auf leichten, sandigen und/oder Kalium fixierenden Standorten

Empfehlung: 2 – 3 l/ha Wuxal K 40

Sämtliche angeführte Blattdünger sind vom Nährstoffverhältnis optimal aufeinander abgestimmt, erreichen dadurch hohe Wirkungsgrade und sind im Vergleich zu Einzelnährstoffdüngern wesentlich effizienter!

PRAXISTIPP

SCHOKO-Mischung für gestresste Bestände

4 l Wuxal P-Profi + 5 l Azo-Speed/ha

Aktuelle, regionale Pflanzenschutz-Empfehlungen von Ihrem Kwizda-Berater auf das Handy bekommen!

So einfach funktioniert es:

Telefonnummer Ihres Beraters – **0664 466 1727**

in Ihr eigenes Handy speichern, kurze „**WhatsApp Nachricht**“ an **Huemer Hubert** mit Namen, Adresse, Kultur, ... und schon sind Sie im Verteiler für die nächste Aussendung!

PFLANZENSCHEUTZ REGISTERNUMMERN

Express SX 2914, Broadway 3049, Dicapur M 3052, Concert SX 2932, Ariane C 3338, Stabilan 400 2206, Pronto Plus 2628, Fabulis OD 4034; Input X_{pro} 3302, Variano X_{pro} 3552, Arigo 3260, Arrat 3133, Kwizda Dicamba 3776-901, Onyx 3658, Spectrum Gold 3461, Centium CS 2733, Flexidor 2691, Basar 3879, Harmony SX 2941, Pulsar 40 3628, Centurion Plus 4254, Panarex 3201, Mospilan 20 SG 2830, Mimic 2620, Betanal Tandem 3677, Metafol SC 3573, Debut 2521, Venzar 500 SC 3682; Tanaris 3697; Lontrel 720 SG 3409, Spectrum 2798, Cuprofor flow 3034-901, Sekvenca 4001, Eminent 3361-902, Cerone 3272, Stomp Aqua 3107, Agil S 2928, Fusilade 2790, Pixxaro EC 3756, Laudis 2912, Belem 3553, Spectrum plus 3397, Stallion Sync TEC 3483, Cymbigon Forte 3998, Barracuda 3821, Talisman 3767, Mural 3776, Butoxone 1052, Sencor liquid 3381, Korvetto 4060, Trico 2787, Picador 4109; Columbo 4114; Xilon 4201, Basar Plus 3999, Royal MH 3281, Winner 2528, Titus 2478, Narita 3523, Promesa 4286, Citation 3600, Zorvec Endavia 4176, Kabuki Go 2907, Moncut 3488, Symphonie 3487, Reboot 3640, Presidium 3749, Dagonis 4036, Spintor 3296, Prevint Flow 4221-901, Diprospero 4161, Fantasia 4342, Univoq 4340, Verben 4329, Folpan 500 2855, Gardo Gold 2775, Pulsar plus 3737, Proman 3662, Revyona 4287, Alverde 2911,

Kwizda Agro GmbH
Universitätsring 6
1010 Wien
www.kwizda-agro.at

Pflanzenschutzmittel sicher verwenden.
Vor der Verwendung stets Etikett
und Produktinformationen lesen.

Kwizda
Agro