

ACKERBAU-EMPFEHLUNGEN 2022

Gebiet 2 Tulln, St.Pölten

Fischelmaier Günther 0664 / 4000 645



Geschätzte Landwirte,

Videos und viele weitere Informationen für Ihre Region finden Sie unter:

<https://www.kwizda-agro.at/guenther-fischelmaier>

Diese Empfehlung ist ein Leitfaden für intensive Bestandesführung und verschiedene Kombinationsmöglichkeiten. Nicht jede Maßnahme ist in jeder Situation notwendig und sinnvoll! Für Beratungen in der Saison stehen wir natürlich jederzeit gerne zur Verfügung!

WINTERWEIZEN, WR, WT, DINKEL	2
WINTERGERSTE, WINTERBRAUGERSTE	3
WINTERDURUM, SOMMERDURUM	4
SOMMERGERSTE, HAFER.....	5
MAIS	6
ÖLKÜRBIS.....	9
RAPS	9
SOJA	10
SONNENBLUME	10
ZUCKERRÜBE	11
KULTURHIRSE.....	13
ERBSEN	13
ACKERBOHNEN	13
BLATTDÜNGER	14
REGIONALE INFORMATIONEN	14
PFLANZENSCHUTZ-REGISTERNUMMERN	14

WINTERWEIZEN, WR, WT, DINKEL

HERBIZIDANWENDUNG

25 g Express SX + 0,25 l Pixxaro EC/ha

Einsatz von Vegetationsbeginn bis Fahnenblattstadium möglich!
Uneingeschränkt mischbar!

oder

1,25 l Ariane C /ha Sulfonylharnstofffreie Lösung

125 g Broadway + 0,6 l NM/ha

Gegen alle Unkräuter und Windhalm jeder Größe
Mischung mit Fungizid oder Fabulis – Netzmittelmenge halbieren!

175 g Broadway + 0,9 l NM/ha

Ackerfuchsschwanzgras, Raygräser, Flughafer

220 g Broadway + 1,1 l NM/ha bei Trespe u. Quecken

Praxistipp:

vor Frostnächten Anwendung bis spätestens 15:00 Uhr

Mögliche Mischpartner:

+ 0,5 l Stabilan 400/ha (zur Bestockungsförderung)

+ 2 l Wuxal P Profi/ha (schwache Bestände)

NEU

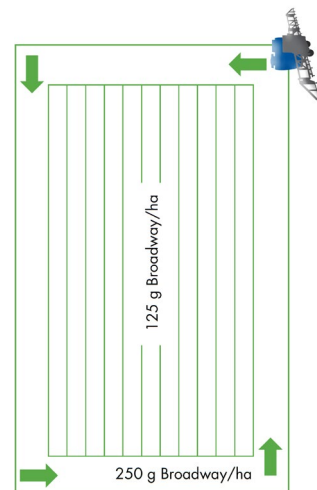
+ 0,5 – 1 l Korn Speed/ha (250 g Mn, 100 g Cu, 250 g Zn)

+ 5 l AZO-Speed/ha (N, S, Mg)

Korrekturen:

0,25 l - (0,5 l) Pixxaro EC/ha gegen Klette, Kornblume, usw.

1,25 l Ariane C/ha gegen Distel, Klette, Wurzelunkräuter



Praxistipp: Feldrandhygiene
gegen Trespe mit 125 g/ha Broadway 2 Runden am Rand fahren

WACHSTUMSREGLEREINSATZ

Bei trockenen Bedingungen AWM anpassen - Beratung anfordern

BBCH 31/32 bei wüchsigen Bedingungen

1 l Fabulis OD (Roggen 1,25 l/ha) + 0,75 l Pronto Plus/ha

oder + 0,8 l Input Classic/ha (inkl. Halmbruchwirkung!)

+ 5 l AZO-Speed/ha

+ 2 l Wuxal K40/ha – bei Frühjahrstrockenheit

+ 50 ml Cymbigon Forte/ha (bei Bedarf – Getreidehähnchen)

FUNGIZIDEINSATZ

1,25 l Input Xpro/ha

ab Fahnenblatt bis Ährenschieben (Septoria, Mehltau, Roste), **optimal für Einmalstrategie**

Toplösung:

2 - 2,5 l Inatreq Aktiv Pack **NEU** erster Wirkstoff aus neuer Wirkstoffgruppe, Einsatz bis BBCH 69

Einsatz: Fahnenblatt bis Vollblüte (1,25-1,5 l Questar + 0,8-1 l Turret 60/ha)

Komplettlösung gegen Septoria, Roste, Schneeschimmel bis Fusarium

Einführungsaktion: beim Kauf von zwei 5 ha Packungen - Rechnung einschicken und Sie erhalten ein vierteiliges **Bitschrauber-Set von Würth gratis**

+ 5-10 l AZO-Speed/ha (oder in die Ähre nach der Blüte zur Proteinsteigerung + 20 l/ha)

+ 2 l Wuxal K 40/ha Ertragsabsicherung bei Trockenheit

+ 50 ml Cymbigon Forte/ha (bei Bedarf – Getreidehähnchen)

WINTERGERSTE, WINTERBRAUGERSTE



HERBIZIDANWENDUNG

25 g Express SX + 0,25 l Pixxaro EC/ha = Unkraut- und Distelpack
(ev. + 0,9 l Gräsermittel/ha) Allroundlösung bis BBCH 37

oder:

85 g Concert SX + 0,25 l Pixxaro EC/ha

Frühanwendung inkl. blühender **Ehrenpreis**, Ampfer, Storchschnabel, ...
(ev. + 0,9 l Gräsermittel/ha)

NEU

+ 2 l Wuxal P Profi/ha schwache Bestände - fördert die Jugendentwicklung
+ 0,5 - 1 l Korn-Speed/ha (250 g Mn, 100 g Cu, 250 g Zn)
+ 5 l AZO-Speed/ha (N, S, Mg)

Korrekturspritzung nach Herbstherbizid-Anwendung mit Wachstumsregler

+ 0,25 l Pixxaro EC/ha Klettenlabkraut

+ 1,25 l Ariane C/ha Distel, Kamille, Klettenlabkraut, Ampfer, Durchwuchskartoffel,
Wurzelunkräuter,

WACHSTUMSREGLEREINSATZ & Fungizid Vorlage

Bei trockenen Bedingungen AWM anpassen - Beratung anfordern

BBCH 31/32 bei wüchsigen Bedingungen (T1 Termin)

1 – 1,25 l Fabulis OD + 0,75 l Pronto Plus/ha

oder **+ 0,8 l Input Classic/ha** (TOP Vorlage inkl. Halmbruch)

+ 5 l AZO-Speed/ha (nicht in Braugerste)

+ 2 l Wuxal K 40/ha - Frühjahrstrockenheit

+ 50 ml Cymbigon Forte/ha (bei Bedarf – Getreidehähnchen)

Nachkürzung im Fahnenblatt mit **0,5l Fabulis OD + 0,3 l Cerone/ha** (Fabulis OD in Summe max 1,5 l/ha)

FUNGIZIDEINSATZ

1 – 1,25 l Input Xpro/ha

Einsatz Fahnenblatt - Grannenspitzen
alle rel. Krankheiten **inkl. Mehltau** mit langer Dauerwirkung
gegen Ramularia

+ 1,5 l Folpan 500 SC/ha

oder

1 l Input Classic

(160 g Prothioconazole + 300 g Spiroxamine)

+ 1,5 l Folpan 500 SC/ha

im **Ramularia Gebiet** Kontaktwirkstoff Folpan 500 zum
Hauptfungizid dazu mischen! (Ersatz für Chlorthalonil)

+ 5 l AZO-Speed/ha

+ 2 l Wuxal K 40/ha

+ 50 ml Cymbigon Forte/ha

KEIN Einsatz in Winterbraugerste (Proteinsteigerung)
Ertragsabsicherung bei Trockenheit
(bei Bedarf gegen Getreidehähnchen)

WINTER- und SOMMERDURUM

HERBIZIDANWENDUNG

125 g Broadway + 0,6 l NM/ha

Gegen alle Unkräuter und Windhalm in jeder Größe

Ackerfuchsschwanzgras, Raygräser, Flughafer: **175 g Broadway + 0,9 l NM/ha**

Bei Mischung mit Fungizid – Netzmittelmenge halbieren!

oder:

25 g Express SX + 0,25 l Pixxaro EC/ha

Sehr breite Unkrautwirkung (ohne Gräserwirkung)

+ 0,2 l Vegas/ha – wichtig gegen Mehltau

Bei schwacher Bestockung, Mehлтаubekämpfung im Frühjahr besonders wichtig

+ 2 l Wuxal P Profi /ha (schwache Bestände – fördert Jugendentwicklung)

+ 0,5 – 1 l Korn Speed/ha (250 g Mn, 100 g Cu, 250 g Zn - fördert Bestockung)

+ 5 l AZO-Speed/ha (N, S, Mg)

NEU

In der Sorte **WINTERGOLD** empfehlen wir **kein Herbizid aus unserem Portfolio!**

WACHSTUMSREGLEREINSATZ

Wachstumsregler im Trockengebiet nicht immer notwendig - bei trockenen Bedingungen AWM anpassen - Beratung anfordern – beste Verträglichkeit von Fabulis OD!

0,75 - 1 l Fabulis OD im BBCH 31/32

+ **1 l Pronto Plus/ha**, wenn keine Vegas Vorlage gegen Mehltau

+ **5 l AZO-Speed/ha**

+ **2 l Wuxal K40/ha** – Verringerung von Trockenstress

+ **50 ml Cymbigon Forte/ha** (bei Bedarf gegen Getreidehähnchen)

FUNGIZIDEINSATZ

2-2,5 l Inatreq Aktiv Pack erster Wirkstoff aus **neuer Wirkstoffgruppe**, Einsatz bis BBCH 69

Einsatz: Fahnenblatt bis Vollblüte (Fusariumtermin)

Komplettlösung gegen **Septoria**, Roste bis **Fusarium**

(1,2 - 1,5 l Questar + 0,8 – 1 l Turret 60/ha)

Praxistipp zur Fusariumbehandlung:

- Doppelflachstrahldüse
- Geringere Wassermenge (200 l/ha)
- Höhere Fahrgeschwindigkeit vorteilhaft
- **Zeitpunkt:** ab Erscheinen der ersten Staubbeutel, im Idealfall 24 h vor oder nach einer Feuchteperiode (Niederschlag oder starker Tau)

+ **10 l AZO-Speed/ha** (Protein, Glasigkeit)

+ **2 l Wuxal K 40/ha** (gegen Trockenstress – vor Trockenperioden einsetzen)

+ **50 ml Cymbigon Forte/ha** (bei Bedarf gegen Getreidehähnchen)

SOMMERGERSTE, HAFER



HERBIZIDANWENDUNG

100 g Concert SX + 0,25 l Gondor/ha gegen Ampfer, Storchnabel

oder:

40 g Express SX + 0,25 l Gondor/ha

Oder:

40 g Express SX + 1 l Dicopur M/ha Verstärkung auf Distel und Gänsefuß-Arten

oder:

25 g Express SX + 0,25 l Pixxaro EC/ha Verstärkung auf Klettenlabkraut, Knöteriche, Kornblume
Pixxaro nicht in Hafer!

oder:

0,25 l Pixxaro EC + 1 l Dicopur M/ha sulfonylharnstofffrei (Distel, Winde, Gänsefuß, ...)

+ 0,9 l Gräsermittel gegen Flughafer in Gerste

Mögliche Mischpartner:

- NEU**
- + 2 l Wuxal P Profi/ha (schwache Bestände)
 - + 0,5 – 1 l Korn-Speed/ha (**250 g Mn, 100 g Cu, 250 g Zn** Bestockung fördern)
 - + 5 l Azo-Speed/ha
 - + **50 ml Cymbigon Forte/ha** (bei Bedarf gegen Getreidehähnchen)

FUNGIZIDEINSATZ in Sommergerste

1 l Input Xpro/ha Einsatz im BBCH 39 (Fahnenblatt)
Dauerwirkung bis in die Abreifephase

oder

1,25 l Pronto Plus/ha preiswerte Lösung

bei Bedarf

+ 1-1,5 l Folpan 500 SC/ha gegen Ramularia

+ 2 l Wuxal K 40/ha Ertragsabsicherung bei Trockenheit (Stomata Regulation)
+ 50 ml Cymbigon Forte/ha (bei Bedarf gegen Getreidehähnchen)

Wachstumsregler BBCH 31/32 1 l Fabulis OD/ha oder

Spätkürzung im Fahnenblatt mit **0,5 l Fabulis OD + 0,2 l Cerone** Fabulis OD im Hafer nicht reg.

MAIS

HERBIZIDANWENDUNG



1. Klassische Anwendung im 4-6-Blattstadium

Kwizda Mais Pack

1 l Barracuda + 1 l Talisman + 0,4 l Mural/ha

TBZ-FREI

blattbetonte Komplettlösung inkl. Wurzelunkräuter

Anwendung ab 4-Blattstadium

Packungsgröße: 5 ha und 2 ha Packung

Kwizda Mais Pack + Basar

1 l Barracuda + 1 l Talisman + 0,4 l Mural + 1 l Basar/ha – ergänzende Bodenwirkung

sehr gute **Blatt- und Bodenwirkung** inkl. Wurzelunkräuter

Anwendung im 3 – 6-Blattstadium

Im Grundwasserschutz- und -schongebiet in NÖ einsetzbar

5 ha Kwizda Mais Pack + 5 l Basar für 5 ha Mais

TBZ-FREI

2. Frühe Anwendung im 2-4-Blattstadium

Omega Gold Pack

250 g Arigo + 0,4 l Neo-Wett + 2 l Spectrum Gold + 2 l Wuxal P-Profi/ha

sehr gute **Blatt- und Bodenwirkung**

Anwendung im 2-4-Blattstadium

Beste Verträglichkeit!

Komplettlösung: 1 Pack für 5 ha

Winden-, Distel-, und Schachtelhalmbekämpfung:

+ 0,4 l Kwizda Dicamba/ha

NEU

Aktion Kwizda Mais Pack:

Beim Kauf von 2 x 5 ha Kwizda Mais Pack und 1x 20 l Wuxal P-Profi → **1x 5 l Wuxal P-Profi gratis** Rechnung bis 31.5.2022 an

kwizdamaispack@kwizda-agro.at schicken.

3. Spritzfolge bei starkem Druck mit **Schönmalve & Stechapfel**

Kwizda Mais Pack im 3-5-Blattstadium einsetzen

gefolgt von:

1 – 1,25 l Laudis/ha ab 8-Blattstadium

4. Spritzfolge zum Brechen von Arbeitsspitzen VA und NA

es kann in der Regel mit normaler Bereifung gefahren werden!

Oder gegen Panicum-Hirsen

bei massivem Druck von Distel & Winde u.a. extremen Storchschnabeldruck

3 l Basar Plus/ha im Voraufbau (mischbar mit Glyphosat gegen Begrünungsreste, Altverunkrautung etc.)

gefolgt von:

Kwizda Mais Pack im klassischen Nachaufbau

5. Sulfonylharnstofffreie und TBZ freie Lösung (auch für Saatmais)

1,5 l Laudis + 1 l Basar/ha im 4 – 6-Blattstadium

TBZ-FREI

**6. Breite Mischverunkrautung mit Erdmandelgras (Omega Gold Pack splitten!)
2 l Spectrum Gold/ha im Voraufbau bis früher Nachaufbau**

gefolgt von:

300 g Arigo + 0,4 l Neo-Wett + 1 l Onyx/ha im 6 – 8-Blattstadium

7. Lösungen für Spezialunkräuter

Distel & Winde

Ampfer

Durchwuchskartoffel, Beinwell

Große Kamille, Huflattich, Topinambur

Starker Raygrasdruck

Kwizda Mais Pack

+ **10 g Harmony SX/ha**

+ **0,2 l Arrat/ha**

+ **0,35 l Effigo/ha**

Beratung anfordern!

Basar Plus (S-Metalachlor + TBZ)

Starkes Bodenherbizid, Zulassung leider nur im Mais nicht in

Hirse mit max. 4 l/ha im VA; Besonders stark auf ALS resistente Hirsen

Storchenschnabel u.v.m. 5 l Packung zum TOP Preis

3 – 4 l/ha Basar Plus

8. Korrekturspritzung im 6-8-Blattstadium

0,35 l Effigo + 0,5 l Gondor/ha (Distel, Kamille, Huflattich, Ausfallkartoffel, ...)

sehr lange und extrem gut verträglich

PRAXISTIPP

2 l Wuxal P-Profi/ha zur Herbizidanwendung

- verbesserte Wurzel- und Jugendentwicklung (P-Versorgung)
- Mais überbrückt schneller die empfindliche Phase
- stabilisiert den pH-Wert der Spritzbrühe
- steigert die Herbizidleistung

POWERMIX

NEU

2 l Wuxal Boron Plus + 1 l Korn-Speed + 5 l Azo-Speed/ha

- zur Ertragsoptimierung im 6-10-Blattstadium
- fördert **Befruchtung, Kolbenausbildung, Kolbenfüllung**
– besonders wichtig in Trockenphasen
- Korn-Speed sichert **Zink**, Kupfer und Mangan Versorgung ab

DÜNGER und INSEKTIZIDE im Mais

Für einen optimalen Start

20 kg Pannon Starter oder 20 kg Pannon Starter Perfect Pro/ha

Gebinde: 20 kg

Fördert Wurzelwachstum – raschere Jugendentwicklung
Optimal bei Direktsaaten, schwachen Böden, kühler Witterung
Pannon Starter Perfect Pro reduziert Fusarium (DON & ZEA)
Mischbar mit **Belem 0,8 MG** oder **Picador 1,6 MG**

12 – 24 kg Belem 0,8 MG/ha

Gebinde: 12 kg

Insektizides Granulat gegen: **Larven des Maiswurzelbohrers (24 kg)**
Drahtwurm(12 – 20 kg)

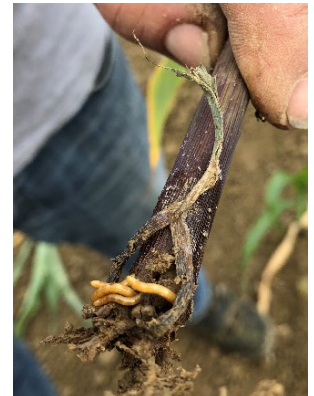
Empfehlung:

Früher Anbau/starker Druck 20 kg Belem/ha

Später Anbau 12 kg/ha

Saatmais immer 24 kg

(Zulassung Belem max. 24 kg/ha)



oder

12 kg Picador 1,6 MG/ha

Gebinde: 12 kg

Doppelt konzentriertes insektizides Granulat gegen: **Larven des Maiswurzelbohrers**
Drahtwurm, Erdräupen

Dadurch längere Wirkungsdauer!

Käferbekämpfung Maiswurzelbohrer

250 g Mospilan 20 SG + zugel. Pyrethroid + 0,15 l Designer/ha

Optimaler Anwendungszeitpunkt zur Blüte (Verhinderung Narbenfrass)

Rasche Anfangs- und gute Dauerwirkung (reduziert die Population)

Maiszünslerbekämpfung

NEU

125 g Steward oder 0,75 l Mimic + 0,15 l Designer/ha

Optimaler Einsatzzeitpunkt (= 1 m Spritzung) solange Mais befahrbar ist

ÖLKÜRBIS

HERBIZIDANWENDUNG

0,25 l Centium CS + 0,25 l Flexidor + 1 l Basar + 0,4 l Grounded/ha

Verringerte Wirkstoffverlagerung in die Keimzone
auf **leichten, humusarmen** Böden Aufwandmenge bei **Flexidor reduzieren!**



Blattdünger, Pflanzenstärkung

(registriertes Kupfermittel) + 2 l Kwizda Vital + 2 l Wuxal Boron Plus/ha
(Mischungen mit Mospilan 20 SG gegen Blattläuse sind möglich!)

INSEKTIZIDE

12 kg Columbo 0,8 MG/ha

Gebinde: 12 kg

Insektizides Granulat gegen Drahtwurm mit adaptiertem Granulatstreuer in die Furche streuen

Empfehlung: 12 kg/ha – nur im Speisekürbis zugelassen

12 kg Belem 0,8 MG/ha

Gebinde: 12 kg

Gegen die Larven der **Saatenfliege** wird eine Art. 53 Zulassung mit 12 kg/ha beantragt

250 g Mospilan 20 SG + 0,25 l Gondor/ha

Gegen **Blattläuse** wird eine Art. 53 Zulassung beantragt

2021 deutliche Mehrerträge bei zeitgerechter Mospilan 20 SG Anwendung!

NEU

RAPS

HERBIZIDANWENDUNG im Frühjahr

1 l Korvetto/ha Zulassung nur im Frühjahr - nicht im Herbst!

Gute Korrekturmöglichkeit im Frühjahr gegen Besenrauke, Klatschmohn, Kamille, Kornblume, Klettenlabkraut, Distel, Storchschnabel, ...

Mischbar mit **Cymbigon Forte, Wuxal Boron Plus, Wuxal P-Profi, Azo-Speed**

Wichtig: keine Nachfröste, Einsatz bis BBCH 50
Gute Benetzung – mindestens 300 l Wasser/ha

1,25 l Panarex/ha Ausfallgetreide (mischbar mit Korvetto)

oder

1 l Centurion Plus/ha alle Schadgräser inklusive **Raygräser/Weidelgräser** und **Rispe**



INSEKTIZIDE

Rapsstängelrüssler

50 ml Cymbigon Forte + 2 l Wuxal Boron Plus + 5 l Azo-Speed/ha

Rapsglanzkäfer

200 g Mospilan 20 SG + 50 ml Cymbigon Forte + 0,15 l Designer/ha
+ 2 l Wuxal Boron Plus + 5 l Azo-Speed/ha → dann ohne Designer

Mospilan 20 SG 2021 Art. 53 Zulassung gegen Erdflöharven im Herbst 2 x mit 250 g/ha
(wird für 2022 auch wieder beantragt!)

FUNGIZIDEINSATZ

Sklerotiniabekämpfung

1 l Promesa/ha

NEU

Blühbeginn bis Abfallen der ersten Blütenblätter vom Haupttrieb
Promesa perfekt in Mischung mit Mospilan 20 SG

SOJA

Vorauflauf

2,5 l Spectrum Plus/ha

oder:

1 l Basar + 0,3 l Sencor liquid/ha

Nachauflauf - Splitting

1. 7,5 g Harmony SX + 0,3 l Neo-Wett

2. 7,5 g Harmony SX + 0,3-0,5 l Pulsar 40 + 0,3 l Neo-Wett



WILDVERBISS

REHWILD: Trico – 5 %ig Randbehandlung reicht in der Regel aus

HASEN: Wuxal Amino zur Vergrämung

3 l Wuxal Amino in 10 l Wasser ansetzen – 2 Tage in warmer Umgebung (Sonne) stehen lassen – verdünnt auf 100 l Wasser + 5 l Trico ausbringen. Nach Niederschlag wiederholen.

FUNGIZIDEINSATZ

Bodenfungizid gegen Sklerotinia – Schutz von Aussaat bis zur Ernte

10 kg Xilon/ha Ausbringung mit Granulatstreuer in Saatfurche - das erste Bodenfungizid wirkt schon gegen Primärfektion von **Sklerotinia** – bodensanitärer Effekt verbesserte Phosphor-Aufnahme stärkt Soja in systemischer Resistenz Dauerwirkung bis in die Abreifephase

NEU

SONNENBLUME

INSEKTIZIDE

Drahtwurm

12 kg Belem 0,8 MG/ha

Ausbringung bei der Saat

Gebinde: 12 kg



HERBIZIDANWENDUNG

Vorauflauf

3 l Boxer (oder Bandur) + 2 l Stomp Aqua/ha VA in allen Sorten möglich

Nachauflauf

Express SX → günstig, unabhängig von Bodenfeuchte, nur in **toleranten Sorten** möglich

Splitting: **2x 30 g Express SX + 0,25 l Gondor/ha** im NA im Abstand von 10 Tagen im 2-4-Blattstadium der Melde mischbar mit Fusilade oder Agil S gegen Hirse und Flughafer

Solo: **1x 45 g Express SX + 0,25 l Gondor/ha** im NA ca. im 4-Blattstadium der Melde

Tipp: Express SX ist in jedem Stadium der Sonnenblume verträglich! Anwendung auch kurz nach Niederschlag möglich – keine Wachsschicht erforderlich!

FUNGIZIDEINSATZ

Bodenfungizid gegen Sklerotinia – Schutz von Anfang bis zur Ernte

10 kg Xilon/ha Ausbringung mit Granulatstreuer in Saatfurche

Zulassung für Spritzapplikation unmittelbar vor der Saatbeetbereitung erwartet das erste Bodenfungizid - wirkt schon gegen Primärfektion von Sklerotinia

– bodensanitärer Effekt – physiologischer Mehrertrag – hochrentabel bei aktuellen Preisen verbesserte Phosphor-Aufnahme - stärkt Sonnenblume in systemischer Resistenz

NEU

ZUCKERRÜBE

HERBIZIDANWENDUNG



Vorlage gegen Hirse

0,8 – 1 l Basar/ha mischbar mit Glyphosat
bis 5 Tage nach der Saat

1. NAK

1,25 l Betanal Tandem*

+ 1 l Metafol SC

+ 0,3 l Tanaris

verstärkt Mischung

+ 0,5 l Gondor + 2 l Wuxal P-Profi/ha (Wichtig: Netzmittel + Öl plus Dünger)

Bei Bedarf!

+ 187 g Debut Duo Active Pack/ha = 20 g Debut + 167 ml Venzar 500SC/ha

bei großen Unkräutern und/oder verspäteter 1. NAK

Begrünungsreste, Windenknöterich, Vogelknöterich, großer Gänsefuß

Hinweis: Nachttemperatur mind. 5 °C – vor Nachfrösten nicht anwenden!

2. und 3. NAK

1,5 l Betanal Tandem*

+ 1 l Metafol SC

+ 280 g Debut Duo Active Pack/ha (30 g Debut + 250 ml Venzar)

Bingelkraut, Amarant, Vogelknöterich, Stechapfel, Kamille, Nachtschatten, ...

+ 0,5 l Tanaris Wirkung hauptsächlich über den Boden gegen **Hirsens, Amaranth,**
Kamille, u.a. Problemunkräuter – **verstärkt die Mischung**

+ 0,5 l Gondor + 2 l Wuxal P-Profi/ha (Wichtig: Netzmittel + Öl plus Dünger!)

Kwizda Beratung nützen!

* Keine Freigabe der 3er Tankmischung von Betanal Tandem + Debut DuoActive + Tanaris durch den Hersteller von Betanal Tandem

PROBLEM Distel und/oder Flughafer

165 g Lontrel 720 SG + 0,5 l Gondor/ha immer vormittags spritzen
+ 1,25 l Panarex oder 1 l Centurion Plus/ha kombinierbar

NEU

PROBLEM Hirse

Tanaris zu den NAK's 0,3 / 0,5 / 0,5 l/ha – Bodenversiegelung **Hirsens, Amaranth** usw.

Bei Bedarf: **1,25 l Panarex oder 1 l Centurion Plus/ha** Gräsermittel vormittags anwenden

Blattschluss – wichtigster Bor-Düngertermin!

2 l Wuxal Boron Plus (pH-Wert neutral)

+ 2 l Kwizda Vital

+ 5 l Azo-Speed

+ 0,3 l Promesa/ha → Greening Effekt

Mischungen mit Panarex oder Centurion Plus gegen Hirsens möglich

CERCOSPORASTRATEGIE „SYSTEMISCH + KONTAKT“

- 1. Spritzung** **0,4 l Sekvenca** oder **0,75 l Sphere Maxxx** (Aufbrauchsfrist bis 30.11.2022)
+ **1,25 l Cuprofor flow**
+ **0,15 l Designer** – Wirkungsverstärker & schützt vor Abwaschen
+ **2 l Wuxal Boron Plus**
+ **5 l Azo-Speed/ha**
- 2. Spritzung** **0,4 l Sekvenca**
+ **1,25 l Cuprofor flow**
+ **0,15 l Designer**
+ **2 l Wuxal K40** – speziell bei Trockenheit, fördert Zuckereinlagerung
+ **5 l Azo-Speed/ha**
- 3. Spritzung** **1 l Eminent**
+ **1,25 l Cuprofor flow**
+ **2 l Wuxal K40** – speziell bei Trockenheit, fördert Zuckereinlagerung
+ **0,15 l Designer**
- 4. Spritzung** **2,5 l Cuprofor flow**
(bei Bedarf) + **0,15 l Designer**

Cuprofor flow: in Summe max. 10,4 l/ha/Jahr (= 3.952 g Reinkupfer)

Solange die Gesamtmenge (10,4 l/ha/Jahr) nicht überschritten wird, sind auch zusätzliche Anwendungen zu den im Register ersichtlichen 4 Anwendungen möglich.

BLATTDÜNGUNG

2 l Wuxal K 40/ha

Gebinde: 10 l

vor oder während Trockenperioden – Kalium hilft Wasser sparen
gemeinsam bei Fungizid Maßnahmen anwenden - weniger oder später schlafende Rüben
positiver Effekt auf den Zuckergehalt in der Rübe

20 kg Pannon Starter/ha

Gebinde: 20 kg

P-betonter Blattdünger für Kartoffel, Zuckerrübe und Mais
fördert die Wurzelbildung und Jugendentwicklung
Vorteil vor allem bei nachfolgenden Trockenperioden
mit Granulatstreuer wurzelnah bei der Saat ausbringen

STRATEGIE SCHÄDLINGE

Erdfloh:	50 ml Cymbigon Forte/ha (Art. 53 beantragt)
Rübenderbrüssler:	250 g Mospilan + 50 ml Cymbigon Forte/ha (Art. 53 beantragt)
Blattläuse:	200 g Mospilan/ha (Art. 53 beantragt)
Rübenmotte:	50 ml Cymbigon Forte/ha
Drahtwurm:	12 kg Columbo 0,8 MG/ha insektizides Granulat bei der Aussaat

KULTURHIRSE

HERBIZIDANWENDUNG

Sorghumhirse

3 l Gardo Gold (VA) nur bei Safener gebeiztem Saatgut
0,2 kg Arrat + 1 l Dash/ha (NA) im Nachauflauf

Rispenhirse

2 x 7,5 g Harmony SX + 0,3 l Neo-Wett/ha



INSEKTIZIDE

12 kg Picador 1,6 MG/ha

Gebinde: 12 kg

Doppelt konzentriertes Granulat gegen Drahtwurm in Sorghumhirse
Empfehlung: 12 kg/ha bei der Saat in die Säfurche einbringen

ERBSEN

HERBIZIDANWENDUNG

Vorauflauf

3 l Stallion SyncTec/ha Unkraut inkl. Hirsen

1,25 l Panarex

+ 50 ml Cymbigon Forte/ha

+ 2 l Kwizda Vital

+ 1 l Promesa/ha

gegen Gräser (Flughafer, Hirsen, ...)

Blattrandkäfer, Blattläuse werden miterfasst

gegen Blattkrankheiten

Nachauflauf bzw. Korrekturen

2 l Butoxone + 2 l Stomp Aqua/ha

+ 50 ml Cymbigon Forte/ha gegen Blattrandkäfer

PRAXISTIPP

50 ml Cymbigon Forte + 0,15 l Designer/ha

- Blattrandkäfer, Erbsenwickler (ab Befallsbeginn/Schadschwelle)

ACKERBOHNEN

HERBIZIDANWENDUNG

Vorauflauf

3 l Stallion SyncTec/ha Unkraut inkl. Hirsen

oder

Nachauflauf

1,25 l Panarex

+ 50 ml Cymbigon Forte/ha

+ 2 l Kwizda Vital

+ 1 l Promesa/ha

gegen Gräser (Flughafer, Hirsen, ...)

Blattrandkäfer, Blattläuse werden miterfasst

gegen Blattkrankheiten

PRAXISTIPP

50 ml Cymbigon Forte + 0,15 l Designer/ha (ab Befallsbeginn/Schadschwelle)

- andere Schädlinge wie Bohnenkäfer werden miterfasst

Unkraut-Korrekturspritzung in Erbsen und Ackerbohnen

0,75 – max. 1 l Pulsar 40/ha (Verträglichkeit beachten)

- im Nachauflauf im 2-4-Blattstadium der Unkräuter

BLATTDÜNGER

Azo-Speed **Empfehlung 5 l (so oft als erforderlich) oder 2 x 10 l/ha Azo-Speed**
300 g/l Stickstoff (1/3 langsamer und 2/3 rasch wirksam), 67 g/l Schwefel und 33 g/l Magnesium
Flüssige Form von Harnstoff + Bittersalz, **keine Ätزشäden** – auch bei hohen Temperaturen
einsetzbar und universell mischbar!

Wuxal P-Profi **Empfehlung: 2 – 4 l Wuxal P Profi/ha**

255 g/l Phosphor, 64 g/l Stickstoff, 64 g/l Kalium und Spurennährstoffe
Verbesserte Wurzelentwicklung und Jugendentwicklung, **stabilisiert den pH-Wert der Spritzbrühe** im leicht sauren Bereich, steigert die Herbizid Leistung!

Korn-Speed **Empfehlung: 0,5 – 1 l Korn Speed/ha**

250 g/l Mangan, 100 g/l Kupfer und 250 g/l Zink

Hoch aufgeladen, deckt den Bedarf dieser 3 essentiellen Spurenelemente ab



Wuxal Boron Plus **Empfehlung: 2 l Wuxal Boron Plus/ha**

70 g/l Stickstoff, 183 g/l Phosphor, 108 g/l Bor und Spurennährstoffe
Borreicher Suspensionsdünger mit Spurenelementen in chelatisierter Form
stabilisiert den pH-Wert der Spritzbrühe im leicht sauren Bereich

Wuxal Combi B plus **Empfehlung: 2 l Wuxal Combi B Plus/ha**

84 g/l Bor, 70 g/l Mangan, 3,5 g/l Molybdän und 42 g/l Schwefel

Wuxal K 40 **Empfehlung: 2-3 l Wuxal K 40/ha**

400 g/l Kalium, 50 g/l Stickstoff, 31 g/l Magnesium und Spurennährstoffe
Hilft den Pflanzen Trockenstress besser zu überwinden, zur Optimierung der Kaliumversorgung
auf leichten, sandigen und/oder Kalium fixierenden Standorten.

Sämtliche angeführte Blattdünger sind vom Nährstoffverhältnis optimal aufeinander abgestimmt und erreichen dadurch hohe Wirkungsgrade und sind daher Einzelnährstoffdüngern vorzuziehen!

PRAXISTIPP

SCHOKO-Mischung für gestresste Bestände 4 l Wuxal P-Profi + 5 l Azo-Speed/ha

REGIONALE INFORMATIONEN

Aktuelle, regionale Pflanzenschutz-Empfehlungen auf das Handy vom Kwizda-Berater

Telefonnummer von Ihrem Kwizda Berater Günther Fischelmaier – **0664 / 4000645**

In das Handy speichern, kurze **Nachricht** an Günther Fischelmaier mit Name, Adresse, Kulturen, ... und schon bis du dabei für die nächste Aussendung!

PFLANZENSCHUTZ-REGISTERNUMMERN

Express SX 2914, Broadway 3049, Dicapur M 3052, Concert SX 2932, Ariane C 3338, Vegas 3157, Stabilan 400 2206, Pronto Plus 2628, Fabulis OD 4034; Prosaro 3054, Input X_{pro} 3302, Input Classic 4032; Vario X_{pro} 3552, Arigo 3260, Kwizda Dicamba 3776-901, Spectrum Gold 3461, Effigo 3332, Centium CS 2733, Flexidor 2691, Basar 3879, Harmony SX 2941, Pulsar 40 3628, Centurion Plus 4254, Panarex 3201, Mospilan 2830, Betanal Tandem 3677, Metafol SC 3573, Metafol Super 3645, Debut 2521, Venzar 500 SC 3682; Tanaris 3697; Lontrel 720 SG 3409, Spectrum 2798, Sphere SC 2978, Cuprofor flow 3034-901, Sekvenca 4001, Eminent 3361-902, Bandur 2579, Stomp Aqua 3107, Agil S 2928, Fusilade 2790, Pixxaro EC 3756, Pointer Plus 3727, Laudis 2912, Belem 3553, Steward 2737, Spectrum plus 3397, Boxer 2525, Stallion Sync TEC 3483, Cymbigon Forte 3998, Barracuda 3821, Talisman 3767, Mural 3776, Butoxone 1052, Sencor liquid 3381, Korvetto 4060, Trico 2787, Picador 4109; Columbo 4114; Xilon 4201, Questar 4232, Turret 60 3705-903, Basar Plus 3999, Arrat 3133; Mimic 2620; Promesa 4286; Gardo Gold 2775



Personalisierte Seite von Günther Fischelmaier mit allen wichtigen Informationen für die gesamte Saison



Produktseite
Inatreq™ Aktiv Pack



Produktseite
Centurion Plus



Produktseite
Korn-Speed



Produktseite
Promesa



Produktseite
Kwizda Kartoffel Pack



Produktseite
Diprospero