

ACKERBAU-EMPFEHLUNGEN 2022

Gebiet 1 Hollabrunn, Horn u. Wiener Becken

Fischelmaier Günther 0664 / 4000 645



Geschätzte Landwirte,

Videos und viele weitere Informationen für Ihre Region finden Sie unter:

<https://www.kwizda-agro.at/guenther-fischelmaier>

Diese Empfehlung ist ein Leitfaden für intensive Bestandesführung und verschiedene Kombinationsmöglichkeiten. Nicht jede Maßnahme ist in jeder Situation notwendig und sinnvoll! Für Beratungen in der Saison stehen wir natürlich jederzeit gerne zur Verfügung!

WINTERWEIZEN, WR, WT, DINKEL	2
WINTERGERSTE, WINTERBRAUGERSTE	3
WINTERDURUM, SOMMERDURUM	4
SOMMERGERSTE, HAFER.....	5
MAIS	6
ÖLKÜRBIS.....	9
RAPS	9
SOJA	10
SONNENBLUME	10
ZUCKERRÜBE	11
KARTOFFEL.....	13
KULTURHIRSE.....	15
ERBSEN	15
ACKERBOHNEN	15
BLATTDÜNGER	16
REGIONALE INFORMATIONEN	16
PFLANZENSCHUTZ-REGISTERNUMMERN	16

WINTERWEIZEN, WR, WT, DINKEL

HERBIZIDANWENDUNG

125 g Broadway + 0,6 l NM/ha

Gegen alle Unkräuter und Windhalm jeder Größe

Bei starkem Auftreten von Distel, Winde und Kornblume + 1 l Dicopur M

Mischung mit Fungizid oder Fabulis – Netzmittelmenge halbieren!

175 g Broadway + 0,9 l NM/ha

Ackerfuchsschwanzgras, Raygräser, Flughafer

220 g Broadway + 1,1 l NM/ha

Trespen, Quecke – wichtig sehr frühe Anwendung

Praxistipp:

vor Frostnächten Anwendung bis spätestens 15:00 Uhr

oder:

25 g Express SX + 0,25 l Pixxaro EC/ha

Einsatz von Vegetationsbeginn bis Fahnenblattstadium möglich!!!

Uneingeschränkt mischbar

Mögliche Mischpartner:

+ 0,5 l Stabilan 400/ha (zur Bestockungsförderung)

+ 2 l Wuxal P Profi/ha (schwache Bestände)

+ 0,5 – 1 l Korn Speed/ha (250 g Mn, 100 g Cu, 250 g Zn)

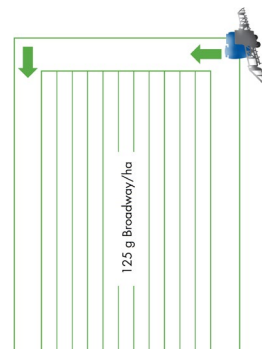
+ 5 l AZO-Speed/ha (N, S, Mg)

NEU

Korrekturen nach Herbstanwendung:

0,25 l - (0,5 l) Pixxaro EC/ha gegen Klette, Kornblume, usw.

1,25 l Ariane C/ha gegen Distel, Klette, Wurzelunkräuter



Praxistipp: Feldrandhygiene
gegen Trespel mit 125 g/ha
Broadway 2 Runden am Rand
fahren

WACHSTUMSREGLEREINSATZ

Bei trockenen Bedingungen AWM anpassen - Beratung anfordern

BBCH 31/32 bei wüchsigen Bedingungen

1 l Fabulis OD (Roggen 1,25 l/ha) + 0,75 l Pronto Plus/ha

oder + 0,8 l Input Classic/ha (inkl. Halmbruchwirkung)

+ 5 l AZO-Speed/ha

+ 2 l Wuxal K40/ha – bei Frühjahrstrockenheit

+ 50 ml Cymbigon Forte/ha (bei Bedarf – Getreidehähnchen)

FUNGIZIDEINSATZ

1 - 1,25 l Input Xpro/ha

ab Fahnenblatt bis Ährenschieben (Septoria, Mehltau, Roste), optimal für Einmalstrategie

Toplösung:

2 - 2,5 l Inatreq Aktiv Pack

NEU

erster Wirkstoff aus neuer Wirkstoffgruppe, Einsatz bis EC 69

Einsatz: Fahnenblatt bis Vollblüte (1,2 - 1,5 l Questar + 0,8 - 1 l Turret 60/ha)

Komplettlösung gegen Septoria, Roste, Schneeschimmel bis Fusarium

Einführungsaktion: beim Kauf von zwei 5 ha Packungen - Rechnung einschicken und

Sie erhalten ein vierteiliges **Bitschrauber-Set von Würth gratis**

oder

1,25 - 1,5 l Pronto plus/ha bei geringem Infektionsdruck- preiswerte Lösung;

+ 5 - 10 l AZO-Speed/ha (oder in die Ähre nach der Blüte zur Proteinsteigerung + 20 l/ha)

+ 2 l Wuxal K 40/ha Ertragsabsicherung bei Trockenheit

+ 50 ml Cymbigon Forte/ha (bei Bedarf – Getreidehähnchen)

WINTERGERSTE, WINTERBRAUGERSTE



HERBIZIDANWENDUNG

25 g Express SX + 0,25 l Pixxaro EC/ha = Unkraut- und Distelpack
(ev. + 0,9 l Gräsermittel/ha) Allroundlösung bis BBCH 37

oder:

85 g Concert SX + 0,25 l Pixxaro EC/ha

Frühanwendung inkl. blühender Ehrenpreis, Ampfer, Storchschnabel, ...
(ev. + 0,9 l Gräsermittel/ha)

NEU

+ 2 l Wuxal P Profi/ha schwache Bestände - fördert die Jugendentwicklung
+ 0,5 - 1 l Korn-Speed/ha (250 g Mn, 100 g Cu, 250 g Zn)
+ 5 l AZO-Speed/ha (N, S, Mg)

Korrekturspritzung nach Herbstherbizid-Anwendung mit Wachstumsregler

+ 0,25 l Pixxaro EC/ha Klettenlabkraut, (bei Kornblume 0,5 l Pixxaro EC/ha)
+ 1,25 l Ariane C/ha Distel, Kamille, Klettenlabkraut, Ampfer, Durchwuchskartoffel,
Wurzelunkräuter,

WACHSTUMSREGLEREINSATZ & Fungizid Vorlage

Bei trockenen Bedingungen AWM anpassen - Beratung anfordern

BBCH 31/32 bei wüchsigen Bedingungen (T1 Termin)

1 – 1,25 l Fabulis OD + 0,75 l Pronto Plus/ha

oder **+ 0,8 l Input Classic/ha** (TOP Vorlage inkl. Halmbruch)

+ 5 l AZO-Speed/ha (nicht in Braugerste)
+ 2 l Wuxal K 40/ha - Frühjahrstrockenheit
+ 50 ml Cymbigon Forte/ha (bei Bedarf – Getreidehähnchen)

Nachkürzung im Fahnenblatt mit **0,5l Fabulis OD + 0,3l Cerone /ha** (Fabulis OD in Summe max. 1,5l/ha)

FUNGIZIDEINSATZ

1 – 1,25 l Input Xpro/ha

Einsatz Fahnenblatt – Grannenspitzen
alle rel. Krankheiten inkl. **Mehltau** mit langer Dauerwirkung
gegen Ramularia

+ 1,5 l Folpan 500 SC/ha

oder

1 l Input Classic

(160 g Prothioconazole + 300 g Spiroxamine)

+ 1,5 l Folpan 500 SC/ha

im **Ramularia Gebiet** Kontaktwirkstoff Folpan 500 zum
Hauptfungizid dazu mischen! (Ersatz für Chlorthalonil)

+ 5 l AZO-Speed/ha KEIN Einsatz in Winterbraugerste (Proteinsteigerung!)
+ 2 l Wuxal K 40/ha Ertragsabsicherung bei Trockenheit
+ 50 ml Cymbigon Forte/ha (bei Bedarf gegen Getreidehähnchen)

WINTER- und SOMMERDURUM

HERBIZIDANWENDUNG

125 g Broadway + 0,6 l NM/ha

Gegen alle Unkräuter und Windhalm in jeder Größe

Ackerfuchsschwanzgras, Raygräser, Flughafer: **175 g Broadway + 0,9 l NM/ha**

Bei Mischung mit Fungizid – Netzmittelmenge halbieren!

oder:

25 g Express SX + 0,25 l Pixxaro EC/ha

Sehr breite Unkrautwirkung (ohne Gräserwirkung)

+ 0,2 l Vegas/ha – wichtig gegen Mehltau

Bei schwacher Bestockung, Mehлтаubekämpfung im Frühjahr besonders wichtig

+ 2 l Wuxal P Profi /ha (schwache Bestände – fördert Jugendentwicklung)

+ 0,5 – 1 l Korn Speed/ha (250 g Mn, 100 g Cu, 250 g Zn - fördert Bestockung)

+ 5 l AZO-Speed/ha (N, S, Mg)

NEU

In der Sorte **WINTERGOLD** empfehlen wir **kein Herbizid aus unserem Portfolio!**

WACHSTUMSREGLEREINSATZ

Wachstumsregler im Trockengebiet nicht immer notwendig - bei trockenen Bedingungen AWM anpassen - Beratung anfordern – beste Verträglichkeit von Fabulis OD!

0,75 - 1 l Fabulis OD im BBCH 31/32

+ **1 l Pronto Plus/ha**, wenn keine Vegas Vorlage gegen Mehltau

+ 5 l AZO-Speed/ha

+ 2 l Wuxal K40/ha – Verringerung von Trockenstress

+ **50 ml Cymbigon Forte/ha** (bei Bedarf gegen Getreidehähnchen)

FUNGIZIDEINSATZ

2 l Inatreq Aktiv Pack

NEU

erster Wirkstoff aus **neuer Wirkstoffgruppe**, Einsatz bis BBCH 69

Einsatz: Fahnenblatt bis Vollblüte (Fusariumtermin)

Komplettlösung gegen **Septoria**, Roste bis **Fusarium**

(1,2 l Questar + 0,8 l Turret 60/ha)

Praxistipp zur Fusariumbehandlung:

- Doppelflachstrahldüse
- Geringere Wassermenge (200 l/ha)
- Höhere Fahrgeschwindigkeit vorteilhaft
- **Zeitpunkt:** ab Erscheinen der ersten Staubbeutel, im Idealfall 24 h vor oder nach einer Feuchteperiode (Niederschlag oder starker Tau)

+ 10 l AZO-Speed/ha (Protein, Glasigkeit)

+ 2 l Wuxal K 40/ha (gegen Trockenstress – vor Trockenperioden einsetzen)

+ **50 ml Cymbigon Forte/ha** (bei Bedarf gegen Getreidehähnchen)

SOMMERGERSTE, HAFER



HERBIZIDANWENDUNG

100 g Concert SX + 0,25 l Gondor/ha gegen Ampfer, Storchschnabel

oder:

40 g Express SX + 0,25 l Gondor/ha

Oder:

40 g Express SX + 1 l Dicopur M/ha Verstärkung auf Distel und Gänsefuß-Arten

oder:

25 g Express SX + 0,25 l Pixxaro EC/ha Verstärkung auf Klettenlabkraut, Knöteriche, Kornblume
Pixxaro nicht in Hafer!

oder:

0,25 l Pixxaro EC + 1 l Dicopur M/ha sulfonylharnstofffrei (Distel, Winde, Gänsefuß, ...)

+ 0,9 l Gräsermittel gegen Flughafer nur in Gerste

Mögliche Mischpartner:

- NEU**
- + 2 l Wuxal P Profi/ha (schwache Bestände)
 - + 0,5 – 1 l Korn-Speed/ha (**250 g Mn, 100 g Cu, 250 g Zn** Bestockung fördern!)
 - + 5 l Azo-Speed/ha
 - + **50 ml Cymbigon Forte/ha** (bei Bedarf gegen Getreidehähnchen)

FUNGIZIDEINSATZ in Sommergerste

1 l Input Xpro/ha Einsatz im BBCH 39 (Fahnenblatt)
Dauerwirkung bis in die Abreifephase

oder

1,25 l Pronto Plus/ha preiswerte Lösung

bei Bedarf

+1-1,5 l Folpan 500 SC/ha gegen Ramularia

- + 2 l Wuxal K 40/ha Ertragsabsicherung bei Trockenheit (Stomata Regulation)
- + **50 ml Cymbigon Forte/ha** (bei Bedarf gegen Getreidehähnchen)

Wachstumsregler BBCH 31/32 1 l Fabulis OD/ha oder
Spätkürzung im Fahnenblatt mit **0,5 l Fabulis OD + 0,2 l Cerone** Fabulis OD im Hafer nicht reg.

MAIS

HERBIZIDANWENDUNG



1. Klassische Anwendung im 4-6-Blattstadium

Kwizda Mais Pack

1 l Barracuda + 1 l Talisman + 0,4 l Mural/ha

TBZ-FREI

blattbetonte Komplettlösung inkl. Wurzelunkräuter

Anwendung ab 4-Blattstadium

Packungsgröße: 5 ha und 2 ha Packung

Kwizda Mais Pack + Basar

1 l Barracuda + 1 l Talisman + 0,4 l Mural + 1 l Basar/ha – ergänzende Bodenwirkung

sehr gute **Blatt- und Bodenwirkung** inkl. Wurzelunkräuter

Anwendung im 3 – 6-Blattstadium

Im Grundwasserschutz- und -schongebiet in NÖ einsetzbar

5 ha Kwizda Mais Pack + 5 l Basar für 5 ha Mais

TBZ-FREI

2. Frühe Anwendung im 2-4-Blattstadium

Omega Gold Pack

250 g Arigo + 0,4 l Neo-Wett + 2 l Spectrum Gold + 2 l Wuxal P-Profi/ha

sehr gute **Blatt- und Bodenwirkung**

Anwendung im 2-4-Blattstadium

Beste Verträglichkeit!

Komplettlösung: 1 Pack für 5 ha

Winden-, Distel-, und Schachtelhalmbekämpfung:

+ 0,4 l Kwizda Dicamba/ha

NEU

Aktion Kwizda Mais Pack:

Beim Kauf von 2 x 5 ha Kwizda Mais Pack und 1x 20 l Wuxal P-Profi

→ **1x 5 l Wuxal P-Profi gratis.**

Rechnung bis 31.5.2022 an

kwizdamaispack@kwizda-agro.at schicken.

3. Spritzfolge bei starkem Druck mit Schönmalve & Stechapfel

Kwizda Mais Pack im 3-5-Blattstadium einsetzen

gefolgt von:

1 – 1,25 l Laudis/ha ab 8-Blattstadium

4. Spritzfolge zum Brechen von Arbeitsspitzen VA und NA

es kann in der Regel mit normaler Bereifung gefahren werden!

Oder gegen Panicum-Hirsen

bei massivem Druck von Distel & Winde u.a. extremen Storchschnabeldruck

3 l Basar Plus/ha im Voraufbau (mischbar mit Glyphosat gegen Begrünungsreste, Altverunkrautung etc.)

gefolgt von:

Kwizda Mais Pack im klassischen Nachaufbau

5. Sulfonylharnstofffreie und TBZ freie Lösung (auch für Saatmais)

1,5 l Laudis + 1 l Basar/ha im 4 – 6-Blattstadium

TBZ-FREI

**6. Breite Mischverunkrautung mit Erdmandelgras (Omega Gold Pack aufsplitten!)
2 l Spectrum Gold/ha im Voraufbau bis früher Nachaufbau**

gefolgt von:

300 g Arigo + 0,4 l Neo-Wett + 1 l Onyx/ha im 6 – 8-Blattstadium

7. Lösungen für Spezialunkräuter

Distel & Winde

Ampfer

Durchwuchskartoffel, Beinwell

Große Kamille, Huflattich, Topinambur

Starker Raygrasdruck

Kwizda Mais Pack

+ 10 g Harmony SX/ha

+ 0,2 l Arrat/ha

+ 0,35 l Effigo/ha

Beratung anfordern!

Basar Plus (S-Metalachlor + TBZ)

Starkes Bodenherbizid, Zulassung leider nur im Mais nicht in

Hirse max. 4 l/ha im VA; Besonders stark auf ALS resistente Hirsen

Storchenschnabel u.v.m. 5 l Packung zum TOP Preis

3 – 4 l Basar Plus/ha

8. Korrekturspritzung im 8-Blattstadium

0,35 l Effigo + 0,5 l Gondor/ha (Distel, Kamille, Huflattich, Ausfallkartoffel, ...)
sehr lange und extrem gut verträglich

PRAXISTIPP

2 l Wuxal P-Profi/ha zur Herbizidanwendung

- verbesserte Wurzel- und Jugendentwicklung (P-Versorgung)
- Mais überbrückt schneller die empfindliche Phase
- stabilisiert den pH-Wert der Spritzbrühe
- steigert die Herbizidleistung

POWERMIX

NEU

2 l Wuxal Boron Plus + 1 l Korn-Speed + 5 l Azo-Speed/ha

- zur Ertragsoptimierung im 6-10-Blattstadium
- fördert **Befruchtung, Kolbenausbildung, Kolbenfüllung**
– besonders wichtig in Trockenphasen
- Korn-Speed sichert **Zink**, Kupfer und Mangan Versorgung ab

DÜNGER und INSEKTIZIDE im Mais

Für einen optimalen Start

20 kg Pannon Starter oder 20 kg Pannon Starter Perfect Pro/ha

Gebinde: 20 kg

Fördert Wurzelwachstum – raschere Jugendentwicklung
Optimal bei Direktsaaten, schwachen Böden, kühler Witterung
Pannon Starter Perfect Pro reduziert Fusarium (DON & ZEA)
Mischbar mit **Belem 0,8 MG** oder **Picador 1,6 MG**

12 – 24 kg Belem 0,8 MG/ha

Gebinde: 12 kg

Insektizides Granulat gegen: **Larven des Maiswurzelbohrers (24 kg)**
Drahtwurm(12-20 kg)

Empfehlung:

Früher Anbau/starker Druck 20 kg Belem/ha

Später Anbau 12 kg/ha

Saatmais immer 24 kg

(Zulassung Belem max. 24 kg/ha)

oder

12 kg Picador 1,6 MG/ha

Gebinde: 12 kg

Doppelt konzentriertes insektizides Granulat gegen: **Larven des Maiswurzelbohrers**
Drahtwurm, Erdräupen

Dadurch längere Wirkungsdauer!

Käferbekämpfung Maiswurzelbohrer

250 g Mospilan 20 SG + zugelassenes Pyrethroid + 0,15 l Designer/ha

Optimaler Anwendungszeitpunkt zur Blüte (Verhinderung Narbenfrass)

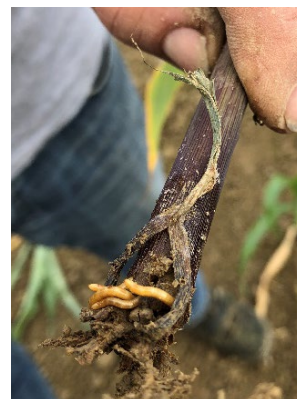
Rasche Anfangs- und gute Dauerwirkung (reduziert die Population)

Maiszünslerbekämpfung

NEU

125 g Steward oder 0,75 l Mimic + 0,15 l Designer/ha

Optimaler Einsatzzeitpunkt (= 1 m Spritzung) solange Mais befahrbar ist



ÖLKÜRBIS

HERBIZIDANWENDUNG

0,25 l Centium CS + 0,25 l Flexidor + 1 l Basar + 0,4 l Grounded/ha

Verringerte Wirkstoffverlagerung in die Keimzone

auf **leichten, humusarmen** Böden Aufwandmenge bei **Flexidor reduzieren!**



Blattdünger, Pflanzenstärkung

(registriertes Kupfermittel) + 2 l Kwizda Vital + 2 l Wuxal Boron Plus/ha

(Mischungen mit Mospilan 20 SG gegen Blattläuse sind möglich!)

INSEKTIZIDE

12 kg Columbo 0,8 MG/ha

Gebinde: 12 kg

Insektizides Granulat gegen Drahtwurm mit adaptiertem Granulatstreuer in die Furche streuen

Empfehlung: 12 kg/ha – nur im Speisekürbis zugelassen

12 kg Belem 0,8 MG/ha

Gebinde: 12 kg

Gegen die Larven der **Saatenfliege** wird eine Art. 53 Zulassung mit 12 kg/ha beantragt

250 g Mospilan 20 SG + 0,25 l Gondor/ha

Gegen **Blattläuse** wird eine Art. 53 Zulassung beantragt

2021 deutliche Mehrerträge bei zeitgerechter Mospilan 20 SG Anwendung!

NEU

RAPS

HERBIZIDANWENDUNG im Frühjahr

1 l Korvetto/ha Zulassung leider nur im Frühjahr nicht im Herbst!

Gute Korrekturmöglichkeit im Frühjahr gegen Besenrauke, Klatschmohn, Kamille, Kornblume, Klettenlabkraut, Distel, Storchschnabel, ...

Mischbar mit **Cymbigon Forte, Wuxal Boron Plus, Wuxal P-Profi, Azo-Speed**

Wichtig:

keine Nachfröste, Einsatz bis BBCH 50

Gute Benetzung – mindestens 300 l Wasser/ha

1,25 l Panarex/ha

Ausfallgetreide (mischbar mit Korvetto)

oder

1 l Centurion Plus/ha

alle Schadgräser inklusive **Raygräser/Weidelgräser** und **Rispe**



INSEKTIZIDE

Rapsstängelrüssler

50 ml Cymbigon Forte + 2 l Wuxal Boron Plus + 5 l Azo-Speed/ha

Rapsglanzkäfer

200 g Mospilan 20 SG + 50 ml Cymbigon Forte + 0,15 l Designer/ha

+ 2 l Wuxal Boron Plus + 5 l Azo-Speed/ha → dann ohne Designer

Mospilan 20 SG 2021 Art. 53 Zulassung gegen Erdflöhlenlarven im Herbst 2 x mit 250 g/ha (wird für 2022 auch wieder beantragt!)

FUNGIZIDEINSATZ

Sklerotiniabekämpfung

1 l Promesa/ha

NEU

Blühbeginn bis Abfallen der ersten Blütenblätter vom Haupttrieb
Promesa perfekt in Mischung mit Mospilan 20 SG

SOJA



Vorauflauf

2,5 l Spectrum Plus/ha

oder:

1 l Basar + 0,3 l Sencor liquid/ha

Nachauflauf - Splitting

1. 7,5 g Harmony SX + 0,3 l Neo-Wett

2. 7,5 g Harmony SX + 0,3-0,5 l Pulsar 40 + 0,3 l Neo-Wett

WILDVERBISS

REHWILD: Trico – 5 %ig Randbehandlung reicht in der Regel aus

HASEN: Wuxal Amino zur Vergrämung

3 l Wuxal Amino in 10l Wasser ansetzen – 1-2 Tage in warmer Umgebung Sonne stehen lassen – verdünnt auf 100 l Wasser + 5 l Trico ausbringen. Nach Niederschlag wiederholen.

FUNGIZIDEINSATZ

Bodenfungizid gegen Sklerotinia – Schutz von Aussaat bis zur Ernte

10 kg Xilon/ha Ausbringung mit Granulatstreuer in Saatfurche - das erste Bodenfungizid wirkt schon gegen Primärinfektion von **Sklerotinia** – bodensanitärer Effekt
verbesserte Phosphor-Aufnahme
stärkt Soja in systemischer Resistenz Dauerwirkung bis in die Abreifephase

NEU

SONNENBLUME

INSEKTIZIDE

Drahtwurm

12 kg Belem 0,8 MG/ha

Ausbringung bei der Saat

Gebinde: 12 kg



HERBIZIDANWENDUNG

Vorauflauf

3 l Boxer (oder Bandur) + 2 l Stomp Aqua/ha VA in allen Sorten möglich

Nachauflauf

Express SX → günstig, unabhängig von Bodenfeuchte, nur in **toleranten Sorten** möglich

Splitting: 2x 30 g Express SX + 0,25 l Gondor/ha im NA im Abstand von 10 Tagen im 2-4-Blattstadium der Melde mischbar mit Fusilade oder Agil S gegen Hirse und Flughafer

Solo: 1x 45 g Express SX + 0,25 l Gondor/ha im NA ca. im 4-Blattstadium der Melde

Tipp: Express SX ist in jedem Stadium der Sonnenblume **verträglich!** Anwendung auch kurz nach Niederschlag möglich – keine Wachsschicht erforderlich!

FUNGIZIDEINSATZ

Bodenfungizid gegen Sklerotinia – Schutz von Anfang bis zur Ernte

10 kg Xilon/ha Ausbringung mit Granulatstreuer in Saatfurche
Zulassung für Spritzapplikation unmittelbar vor der Saatbeetbereitung erwartet
das erste Bodenfungizid - wirkt schon gegen Primärinfektion von Sklerotinia
– bodensanitärer Effekt – physiologischer Mehrertrag
– hochrentabel bei aktuellen Preisen
verbesserte Phosphor-Aufnahme - stärkt Sonnenblume in system. Resistenz

NEU

ZUCKERRÜBE

HERBIZIDANWENDUNG



Vorlage gegen Hirse

0,8 – 1 l Basar/ha mischbar mit Glyphosat
bis 5 Tage nach der Saat

1. NAK

1,25 l Betanal Tandem*
+ 1 l Metafol SC Gänsefuß, Melde
+ 0,3 l Tanaris , verstärkt Mischung!
+ 0,5 l Gondor + 2 l Wuxal P-Profi/ha (Wichtig: Netzmittel + Öl plus Dünger!)

Bei Bedarf!

+ 187 g Debut Duo Active Pack/ha = 20 g Debut + 167 ml Venzar 500SC/ha
bei großen Unkräutern und/oder verspäteter 1. NAK

Begrünungsreste, Windenknöterich, Vogelknöterich, großer Gänsefuß

Hinweis: Nachttemperatur mind. 5° C – vor Nachfrösten nicht anwenden!

2. und 3. NAK

1,5 l Betanal Tandem*
+ 1 l Metafol SC
+ 280 g Debut Duo Active Pack/ha (30 g Debut + 250 ml Venzar)
Bingelkraut, Amarant, Vogelknöterich, Stechapfel, Kamille, Nachtschatten, ...
+ 0,5 l Tanaris Wirkung hauptsächlich über den Boden gegen **Hirsens, Amaranth,**
Kamille, u.a. Problemunkräuter – **verstärkt die Mischung**
+ 0,5 l Gondor + 2 l Wuxal P-Profi/ha (Wichtig: Netzmittel + Öl plus Dünger)

Kwizda Beratung nützen!

*Keine Freigabe der 3er Tankmischung von Betanal Tandem + Debut DuoActive + Tanaris durch den Hersteller von Betanal Tandem

PROBLEM Distel und/oder Flughafer

165 g Lontrel 720 SG + 0,5 l Gondor/ha immer vormittags spritzen
+ 1,25 l Panarex oder 1 l Centurion Plus/ha kombinierbar

NEU

PROBLEM Hirse

Tanaris zu den NAK's 0,3 / 0,5 / 0,5 l/ha – Bodenversiegelung **Hirsens, Amaranth** usw.
Bei Bedarf: **1,25 l Panarex oder 1 l Centurion Plus/ha** Gräsermittel vormittags anwenden

Blattschluss – wichtigster Bor-Düngertermin!

2 l Wuxal Boron Plus (pH-Wert neutral)

+ 2 l Kwizda Vital

+ 5 l Azo-Speed

+ **0,3 l Promesa/ha** → Greening Effekt

Mischungen mit Panarex oder Centurion Plus gegen Hirsen möglich

CERCOSPORASTRATEGIE „SYSTEMISCH + KONTAKT“

- | | |
|------------------------------|---|
| 1. Spritzung | 0,4 l Sekvenca oder 0,75 l Sphere Maxxx (Aufbrauchsfrist bis 30.11.2022)
+ 1,25 l Cuprofor Flow
+ 0,15 l Designer – Wirkungsverstärker & schützt vor Abwaschen
+ 2 l Wuxal Boron Plus
+ 5 l Azo-Speed/ha |
| 2. Spritzung | 0,4 l Sekvenca
+ 1,25 l Cuprofor Flow
+ 0,15 l Designer
+ 2 l Wuxal K40 – speziell bei Trockenheit, fördert Zuckereinlagerung
+ 5 l Azo-Speed/ha |
| 3. Spritzung | 1 l Eminent
+ 1,25 l Cuprofor Flow
+ 2 l Wuxal K40 – speziell bei Trockenheit, fördert Zuckereinlagerung
+ 0,15 l Designer |
| 4. Spritzung
(bei Bedarf) | 2,5 l Cuprofor Flow
+ 0,15 l Designer |

Cuprofor Flow: in Summe max. 10,4 l/ha/Jahr (= 3.952 g Reinkupfer)

Solange die Gesamtmenge (10,4 l/ha/Jahr) nicht überschritten wird, sind auch zusätzliche Anwendungen zu den im Register ersichtlichen 4 Anwendungen möglich.

BLATTDÜNGUNG

2 l Wuxal K 40/ha

Gebinde: 10 l

vor oder während Trockenperioden – Kalium hilft Wasser sparen

gemeinsam bei Fungizid Maßnahmen anwenden - weniger oder später schlafende Rüben

positiver Effekt auf den Zuckergehalt in der Rübe

20 kg Pannon Starter/ha

Gebinde: 20 kg

P-betonter Blattdünger für Kartoffel, Zuckerrübe und Mais

fördert die Wurzelbildung und Jugendentwicklung

Vorteil vor allem bei nachfolgenden Trockenperioden

mit Granulatstreuer wurzelnah bei der Saat ausbringen

STRATEGIE SCHÄDLINGE

Erdfloh:	50 ml Cymbigon forte/ha (Art. 53 beantragt)
Rübenderbrüssler:	250 g Mospilan + 50 ml Cymbigon forte/ha (Art. 53 beantragt)
Blattläuse:	200 g Mospilan/ha (Art. 53 beantragt)
Rübenmotte:	50 ml Cymbigon forte/ha
Drahtwurm:	12 kg Columbo 0,8 MG/ha insektizides Granulat bei der Aussaat

KARTOFFEL



Kartoffelbeizen

- 0,2 l/t Moncut** gegen *Rhizoctonia solani* (Silberschorf wird miterfasst)
- 2 kg/t Symphonie** zum Stäuben vor/beim Legen gegen *Rhizoctonia solani*
- 1 – 3 l/ha Promesa** Furchenbehandlung gegen *Rhizoctonia* und *Colletotrichum* – Beratung anfordern!

Drahtwurmbekämpfung

- 12 kg Picador 1,6 MG oder 24 kg Belem/ha**
Wichtig: gleichmäßige Verteilung im Damm

Mikrogranulatdüngung

- 20 kg Pannon Starter oder Pannon Starter Perfect Pro/ha**
 - Erhöhung des Knollenansatzes
 - Verbesserung der Jugendentwicklung
 - Gleichmäßigere Sortierung und Knollenqualität

HERBIZIDANWENDUNG

2,5 – 3 l Stallion SyncTec + 0,5 kg Citation/ha VA

oder

3-4 l Boxer + 0,5 kg Citation/ha VA bis früher NA
(Nachtschatten, Klettenlabkraut)

Praxistipp bei Stechapfel & Nachtschatten

2,5-3 l Stallion SyncTec + 1-1,5 l Proman + 2 l Boxer/ha VA
Vorauslauf auch in Metribuzin-unverträglichen Sorten

NA – UNKRAUTBEKÄMPFUNG:

0,5 kg Citation/ha gegen Melde/Gänsefußarten VA
gefolgt von

40 g Titus + 0,25 l Gondor/ha (bei 10 - 20 cm Kartoffelhöhe) gegen Amarant, Kamille, Hirsen, Flughafer, Quecke

oder:

0,33 kg Citation/ha VA
gefolgt von

40 g Titus + 0,25 l Gondor + 0,2 kg Citation/ha NA
(bei Trockenheit – 2. Meldewellen)

Gräserbekämpfung:

1,25 l Panarex/ha gegen Flughafer, Wildhirsen, (Quecke **2 l Panarex/ha**)
oder

1 l Centurion Plus/ha gegen alle Schadgräser;
2 l Centurion Plus/ha Quecke, Raygräser, Einjährige Rispe

FUNGIZIDSTRATEGIE – KARTOFFEL:

Beginn vor Reihenschluss, Spritzintervall 10 – 12 Tage



- 1. 0,4 I Zorvec Endavia /ha** + 4 I Wuxal P Profi/ha
NEU Oxathiapiprolin, Benthiavalicarb
- 2. 1,5 I Diprospero + 0,75 I Dagonis/ha** + 2 I Kwizda Vital/ha
Dimethomorph, Propamocarb + Fluxapyroxad, Difenconazol,
Diprospero = Axidor Nachfolger **NEU**
- 3. 0,4 I Zorvec Endavia + 0,5 I Promesa/ha**
Oxathiapiprolin, Benthiavalicarb + Azoxystrobin
- 4. 0,6 I Revus Top**
Mandipropamid, Difenconazol
- 5. 0,75 I Presidium + 0,5 I Promesa/ha**
Dimethomorph, Zoxamid + Azoxystrobin
- 6. 0,45 kg Reboot + 0,5 I Narita/ha**
Cymoxanil, Zoxamid + Difenconazol
- 7. Kwizda Kartoffelpack für 4,2 ha** **NEU**
1,2 I Prevint flow + 0,24 I Winner/ha
Ametoctradin, Fluazinam
- 8. 0,4 I Winner /ha** **TOP Preis 2022!**
Fluazinam

Wuxal P Profi/ha
Fördert den Knollenansatz!!!

3 I Wuxal K40/ha
schützt vor **Trockenstress**

Kwizda Vital steigert die Vitalität und
Krankheitstoleranz

5 - 10 I Azo Speed/ha
N, S, Mg

NEU
0,5 – 1 I Korn Speed/ha
250 g/l Mangan 100 g/l Kupfer
und 250 g/l Zink

STRATEGIE KARTOFFELKÄFER:

- 250 g Mospilan 20 SG** + 0,25 I Gondor/ha systemisch, gegen Kartoffelkäfer/Läuse nach ca. 10 – 12 Tagen
- 50 ml Spintor** + 0,15 I Designer/ha

BLATTLÄUSE:

- 0,2 I Closer/ha** gegen Blattläuse (Virusüberträger v.a. in Pflanzkartoffel)
250 g Mospilan SG/ha gegen Blattläuse (Virusüberträger v.a. in Pflanzkartoffeln)

Praxistipp: + 0,15 I Designer/ha bei Fungizid Spritzungen Anhaftung – Sticker, Regenfestigkeit + Verteilung, (speziell für Tauspritzungen und bei regnerischem Wetter)
Bei Mischungen mit **Mospilan 20 SG** + 0,25 I Gondor/ha (verbessert die Wirkstoffaufnahme – v.a. bei Trockenheit, Hitze, starke Wachsschichten! Gondor ist Netzmittel + Öl!)

Stopspritzung bei sichtbarem Phytophthoraefall:

0,4 I Reboot od. 1 I Presidium od. 2 I Diprospero + 0,4 I Winner/ha

KEIMHEMMUNG AM FELD: 5 kg Royal MH (in ca. 400 – 500 I Wasser/ha)

Anwendung:

- Speisekartoffel min. 25 mm, Industriekartoffel min. 35 mm Ø
- Termin: meist Anfang - Mitte Juli, wüchsige Bedingungen!
- Sikkation frühestens 3 Wochen nach Anwendung von Royal MH

SIKKATION: (ohne Reglone)

1,6 I Kabuki GO (=0,8 I Kabuki + 0,8 I Gondor) + 2 I EMU 11 E Öl/ha

Kabuki Go Anwendung: 1-2 x – Abstand ca. 7 Tagen je nach Sorte, oder 0 - 3 Tage nach dem Schlägeln oder ca. 7 Tage nach Reglone Vorlage)

KULTURHIRSE

HERBIZIDANWENDUNG

Sorghumhirse

3 l Gardo Gold (VA) nur bei Safener gebeiztem Saatgut
0,2 kg Arrat + 1 l Dash/ha (NA) im Nachauflauf

Rispenhirse

2 x 7,5 g Harmony SX + 0,3 l Neo-Wett/ha



INSEKTIZIDE

12 kg Picador 1,6 MG/ha

Gebinde: 12 kg

Doppelt konzentriertes Granulat gegen Drahtwurm in Sorghumhirse
Empfehlung: 12 kg/ha bei der Saat in die Säfurche einbringen

ERBSEN

HERBIZIDANWENDUNG

Vorauflauf

3 l Stallion SyncTec/ha Unkraut inkl. Hirsen

1,25 l Panarex

+ 50 ml Cymbigon Forte/ha

+ 2 l Kwizda Vital

+ 1 l Promesa/ha

gegen Gräser (Flughäfer, Hirsen, ...)

Blatrandkäfer, Blattläuse werden miterfasst

gegen Blattkrankheiten

Nachauflauf bzw. Korrekturen

2 l Butoxone + 2 l Stomp Aqua/ha

+ 50 ml Cymbigon Forte/ha gegen Blatrandkäfer

PRAXISTIPP

50 ml Cymbigon Forte + 0,15 l Designer/ha

- Blatrandkäfer, Erbsenwickler (ab Befallsbeginn/Schadschwelle)

ACKERBOHNEN

HERBIZIDANWENDUNG

Vorauflauf

3 l Stallion SyncTec/ha Unkraut inkl. Hirsen

oder

Nachauflauf

1,25 l Panarex

+ 50 ml Cymbigon Forte/ha

+ 2 l Kwizda Vital

+ 1 l Promesa/ha

gegen Gräser (Flughäfer, Hirsen, ...)

Blatrandkäfer, Blattläuse werden miterfasst

gegen Blattkrankheiten

PRAXISTIPP

50 ml Cymbigon Forte + 0,15 l Designer/ha (ab Befallsbeginn/Schadschwelle)

- andere Schädlinge wie Bohnenkäfer werden miterfasst

Unkraut-Korrekturspritzung in Erbsen und Ackerbohnen

0,75 – max. 1 l Pulsar 40/ha (Verträglichkeit beachten)

- im Nachauflauf im 2-4-Blattstadium der Unkräuter

BLATTDÜNGER

Azo-Speed **Empfehlung 5 l (so oft als erforderlich) oder 2 x 10 l/ha Azo-Speed**
300 g/l Stickstoff (1/3 langsamer und 2/3 rasch wirksam), 67 g/l Schwefel und 33 g/l Magnesium
Flüssige Form von Harnstoff + Bittersalz, **keine Ätزشäden** – auch bei hohen Temperaturen
einsetzbar und universell mischbar!

Wuxal P-Profi **Empfehlung: 2 – 4 l Wuxal P Profi / ha**
255 g/l Phosphor, 64 g/l Stickstoff, 64 g/l Kalium und Spurennährstoffe
Verbesserte Wurzelentwicklung und Jugendentwicklung, **stabilisiert den pH-Wert der
Spritzbrühe** im leicht sauren Bereich, steigert die Herbizid Leistung!

Korn-Speed **Empfehlung: 0,5 – 1 l Korn Speed / ha**

250 g/l Mangan, 100 g/l Kupfer und 250 g/l Zink
Hoch aufgeladen, deckt den Bedarf dieser 3 essentiellen Spurenelemente ab



Wuxal Boron Plus **Empfehlung: 2 l Wuxal Boron Plus / ha**

70 g/l Stickstoff, 183 g/l Phosphor, 108 g/l Bor und Spurennährstoffe
Borreicher Suspensionsdünger mit Spurenelementen in chelatisierter Form
stabilisiert den pH-Wert der Spritzbrühe im leicht sauren Bereich

Wuxal Combi B plus **Empfehlung: 2 l Wuxal Combi B Plus / ha**

84 g/l Bor, 70 g/l Mangan, 3,5 g/l Molybdän und 42 g/l Schwefel

Wuxal K 40 **Empfehlung: 2-3 l Wuxal K 40 / ha**

400 g/l Kalium, 50 g/l Stickstoff, 31 g/l Magnesium und Spurennährstoffe
Hilft den Pflanzen Trockenstress besser zu überwinden, zur Optimierung der Kaliumversorgung
auf leichten, sandigen und/oder Kalium fixierenden Standorten.

**Sämtliche angeführte Blattdünger sind vom Nährstoffverhältnis optimal aufeinander
abgestimmt und erreichen dadurch hohe Wirkungsgrade und sind daher
Einzelnährstoffdüngern vorzuziehen!**

PRAXISTIPP

SCHOKO-Mischung für gestresste Bestände 4 l Wuxal P-Profi + 5 l Azo-Speed/ha

REGIONALE INFORMATIONEN

Aktuelle, regionale Pflanzenschutz-Empfehlungen auf das Handy vom Kwizda-Berater

Telefonnummer von Ihrem Kwizda Berater Günther Fischelmaier – **0664 / 4000645**
In das Handy speichern, kurze **Nachricht** an Günther Fischelmaier mit Name, Adresse, Kulturen,
... und schon bis du dabei bei der nächsten Aussendung!

PFLANZENSCHUTZMITTEL-REGISTERNUMMERN

Express SX 2914, Broadway 3049, Dicapur M 3052, Concert SX 2932, Ariane C 3338, Vegas 3157, Stabilan 400 2206, Pronto Plus 2628, Fabulis OD 4034; Prosar 3054, Input X_{pro} 3302, Input Classic 4032; Variano X_{pro} 3552, Arigo 3260, Kwizda Dicamba 3776-901, Spectrum Gold 3461, Effigo 3332, Centium CS 2733, Flexidor 2691, Basar 3879, Harmony SX 2941, Pulsar 40 3628, Centurion Plus 4254, Panarex 3201, Mospilan 2830, Betanal Tandem 3677, Metafol SC 3573; Debut 2521, Venzar 500 SC 3682; Tanaris 3697; Lontrel 720 SG 3409, Spectrum 2798, Sphere SC 2978, Cuprofor flow 3034-901, Sekvenca 4001, Eminent 3361-902, Bandur 2579, Stomp Aqua 3107, Agil S 2928, Fusilade 2790, Pixxaro EC 3756, Pointer Plus 3727, Laudis 2912, Belem 3553, Steward 2737, Spectrum plus 3397, Boxer 2525, Stallion Sync TEC 3483, Cymbigon Forte 3998, Barracuda 3821, Talisman 3767, Mural 3776, Butoxone 1052, Sencor liquid 3381, Korvetto 4060, Trico 2787, Picador 4109; Columbo 4114; Xilon 4201, Questar 4232, Turret 60 3705-903, Basar Plus 3999, Arrat 3133; Mimic 2620; Promesa 4286; Gardo Gold 2775;