

# ACKERBAU-EMPFEHLUNGEN 2022

Oberösterreich & Westösterreich

Florian Pamminger

0664 9694808



Geschätzte Landwirte,

Diese Empfehlung ist ein Leitfaden für intensive Bestandesführung und verschiedene Kombinationsmöglichkeiten. Nicht jede Maßnahme ist in jeder Situation notwendig! Für Beratungen in der Saison stehen wir natürlich jederzeit gerne zur Verfügung!

## Aktuelle, regionale Pflanzenschutz-Empfehlungen auf das Handy von Ihrem Kwizda-Berater

So einfach funktioniert es:

Telefonnummer von Ihrem Berater Florian Pamminger – **0664 9694808**

In ihr eigenes Handy speichern, kurze **Nachricht** an Florian Pamminger mit Name, Adresse, Kultur, ... und schon sind Sie im Verteiler für die nächste Aussendung!

WINTERWEIZEN, WR, WT, DINKEL .....	2
SOMMERGERSTE, HAFER .....	4
MAIS .....	5
ÖLKÜRBIS .....	8
RAPS .....	8
SONNENBLUME .....	9
ZUCKERRÜBE .....	10
ERBSEN .....	12
KARTOFFEL .....	13
KULTURHIRSE .....	15
BLATTDÜNGER .....	15
PFLANZENSCHUTZ-REGISTERNUMMERN .....	16

# WINTERWEIZEN, WR, WT, DINKEL

## HERBIZIDANWENDUNG

**125 g Broadway + 0,6 l NM/ha**

Gegen Unkräuter und Windhalm jeder Größe

**175 g Broadway + 0,9 l NM/ha**

Ackerfuchsschwanzgras, Raygräser, Flughafer

**220 g Broadway + 1,1 l NM/ha**

Trespen, Quecke – wichtig sehr frühe Anwendung

### Praxistipp:

Bei starkem Druck von Distel, Taubnessel, Kornblume

**+ 15 g Express oder 0,25 l Pixxaro EC/ha**

vor Frostnächten Anwendung bis spätestens 15:00 Uhr

Bei Gräservorlage im Herbst bzw. wo keine Gräserwirkung notwendig ist:

**25 g Express SX + 0,25 l Pixxaro EC/ha**

Sehr breite Unkrautwirkung - breit mischbar – lange Anwendungsmöglichkeiten

### Mögliche Mischpartner:

+ 2 l Wuxal P Profi/ha fördert die Jugendentwicklung

+ 0,5 – 1 l Korn Speed/ha (250 g Mn, 100 g Cu, 250 g Zn)

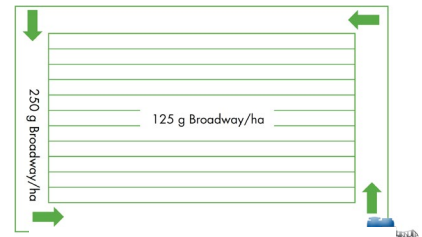
+ 5 l AZO-Speed/ha (N, S, Mg)

**NEU**

### Korrekturen nach Herbstanwendung:

**0,25 l - (0,5 l) Pixxaro EC/ha** gegen Klette, Kornblume, usw.

**1 - 1,25 l Ariane C/ha** gegen Distel, Klette, Wurzelunkräuter



**Praxistipp: Feldrandhygiene**  
gegen Problemgräser mit 125 g/ha Broadway 2 Runden am Rand fahren

## WACHSTUMSREGLEREINSATZ Fungizid Vorlage T 1

Bei trockenen Bedingungen AWM anpassen - Beratung anfordern

BBCH 31/32 bei wüchsigen Bedingungen

**1 l Fabulis OD** (Roggen 1,25 l/ha) **+ 0,75 l Pronto Plus/ha**

oder **+ 0,8 Input Classic/ha** (inkl. Halmbruchwirkung!)

+ 5 l AZO-Speed/ha

+ 2 l Wuxal K40/ha - Frühjahrstrockenheit

**+ 50 ml Cymbigon Forte/ha** (bei Bedarf – Getreidehähnchen)

## FUNGIZIDEINSATZ T2, T3 im EC 37 -69

**2,5 l Inatreq Aktiv Pack** **NEU** neuer Wirkstoff, neue Wirkstoffgruppe (Resistenzmanagement)

**Einsatz: EC 30-69!** Komplettlösung gegen Septoria, Roste, Schneeschimmel bis Fusarium

**Einführungsaktion:** beim Kauf von zwei 5 ha Packungen - Rechnung einschicken und Sie erhalten ein vierteiliges Bitschrauber-Set von Würth gratis

oder

**1 - 1,25 l Input Xpro/ha**

ab Fahnenblatt bis Ährenschieben (Septoria, Mehltau, Roste),

optimal für Einmalstrategie in Triticale und Roggen

**gezielt gegen Fusarien und spätem Rost**

**1,25 l Pronto plus/ha**

+ 5-10 l AZO-Speed/ha (oder in die Ähre nach der Blüte zur Proteinsteigerung + 20 l/ha)

+ 2 l Wuxal K 40/ha (gegen Trockenstress – vor Trockenperioden einsetzen)

**+ 50 ml Cymbigon Forte/ha** (bei Bedarf – Getreidehähnchen)

# WINTERGERSTE

## HERBIZIDANWENDUNG



**25 g Express SX + 0,25 l Pixxaro EC/ha = Unkraut- und Distelpack**  
+ 2 – 2,5 l Lentipur 500/ha (Windhalm, einjährige Rispe)

oder

+ 0,9 l Gräsermittel/ha (Windhalm, Raygräser, Flughafer) Gräserlösung bis BBCH 37

oder:

**85 g Concert SX + 0,25 l Pixxaro EC/ha**

Frühanwendung inkl. blühender Ehrenpreis, Ampfer, Storchschnabel, ...

**NEU**

+ 2 l Wuxal P Profi/ha fördert die Jugendentwicklung

+ 0,5 - 1 l Korn-Speed/ha (250 g Mn, 100 g Cu, 250 g Zn)

+ 5 l AZO-Speed/ha (N, S, Mg)

## WACHSTUMSREGLEREINSATZ absolut empfehlenswert! & Fungizid Vorlage

Bei trockenen Bedingungen - Beratung anfordern

BBCH 31/32

1 – 1,25 l Fabulis OD

+ 0,75 l Pronto Plus/ha

oder + 0,8 l Input Classic/ha (inkl. Halmbruchwirkung)

+ 5 l AZO-Speed/ha (nicht in Braugerste)

+ 2 l Wuxal K 40/ha - Frühjahrstrockenheit

+ 50 ml Cymbigon Forte/ha (bei Bedarf – Getreidehähnchen)

**Korrekturspritzung nach Herbstherbizid-Anwendung:**

+ 0,25 l Pixxaro EC/ha Klettenlabkraut, (bei Kornblume 0,5 l Pixxaro EC/ha)

+ 1 - 1,25 l Ariane C/ha Distel, Kamille, Klettenlabkraut, Ampfer, Durchwuchskartoffel, Wurzelunkräuter, ....

## FUNGIZIDEINSATZ T 2 Termin

## Nachkürzung gegen Ährenknicken

0,8 l Input Classic/ha

oder 0,75 l Pronto Plus/ha

Einsatz BBCH 31/32

Wirkung gegen alle frühen Krankheiten

**TOP-Vorlage gegen Halmbruch**

Mehltau, Netzflecken, Blattflecken, Septoria

breiter wirksam als **Pronto Plus** für die Vorlage

gefolgt von:

1,25 l Variano Xpro/ha

+ 1,5 l Folpan 500 SC/ha

TOP-Azol/Carboxamid/Strobi Kombination

zur **Ramularia** Kontrolle

**Nachkürzung:** ab EC 37 bis max. Grannen-Spitzen: **0,4 l Fabulis + 0,2 l Cerone**

+ 5 l AZO-Speed/ha

+ 2 l Wuxal K 40/ha

+ 50 ml Cymbigon Forte/ha

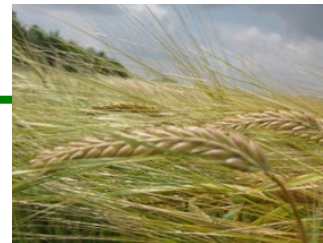
KEIN später Einsatz in Winterbraugerste (Proteinsteigerung!)

Ertragsabsicherung bei Trockenheit

(bei Bedarf gegen Getreidehähnchen)

# SOMMERGERSTE, HAFER

## HERBIZIDANWENDUNG



**100 g Concert SX + 0,25 l Gondor/ha** gegen Ampfer, Storchschnabel; Ehrenpreis, Knöteriche,...

oder:

**40 g Express SX + 0,25 l Gondor/ha**

**mögliche Mischpartner:**

**+ 1 l Dicopur M/ha**

Verstärkung auf Distel und Gänsefuß-Arten

oder:

**+ 0,25 l Pixxaro EC/ha** - nicht in Hafer!

Verstärkung auf Klettenlabkraut, Knöteriche, Kornblume, usw.

**Concert SX** kann in der Mischung mit Pixxaro EC auf 85 g reduziert werden

**Concert SX, Express SX Ariane C, Dicopur M** auch in Hafer registriert

oder:

**0,25 l Pixxaro EC + 1 l Dicopur M/ha** **sulfonylharnstofffrei**

(Distel, Winde, Gänsefuß, ...)

**+ Gräsermittel bei Flughafer**

**Mögliche Mischpartner:**

**NEU** + 0,5 – 1 l Korn-Speed/ha

250 g Mn, 100 g Cu, 250 g Zn

+ 5 l Azo-Speed/ha

**+ 50 ml Cymbigon Forte/ha**

(bei Bedarf gegen Getreidehähnchen)

## WACHSTUMSREGLEREINSATZ in Sommergerste

**Bei trockenen Bedingungen - Beratung anfordern**

BBCH 31/32

**1 – 1,25 l Fabulis OD**

**+ 5 l AZO-Speed/ha** (nicht in Braugerste)

**+ 2 l Wuxal K 40/ha** - Frühjahrstrockenheit

**+ 50 ml Cymbigon Forte/ha** (bei Bedarf – Getreidehähnchen)

## FUNGIZIDEINSATZ in Sommergerste

**1,25 l Variano Xpro/ha**

**+ 1,5 l Folpan 500 SC/ha**

TOP-Azol/Carboxamid/Strobi Kombination

zur **Ramularia** Kontrolle

**+ 2 l Wuxal K 40/ha**

**+ 50 ml Cymbigon Forte/ha**

Ertragsabsicherung bei Trockenheit (Stomataregulation)

(bei Bedarf gegen Getreidehähnchen)

# MAIS

## HERBIZIDANWENDUNG



### 1. Frühe Anwendung im 2-4-Blattstadium

#### Omega Gold Pack

250 g Arigo + 0,4 l Neo-Wett + 2 l Spectrum Gold + 2 l Wuxal P-Profi/ha

**sehr gute Blatt- und Bodenwirkung**

Anwendung im 2-4-Blattstadium

**sehr gut verträglich**

Komplettlösung: 1 Pack für 5 ha

### Winden-, Distel-, und Schachtelhalmbekämpfung:

+ 0,4 l Kwizda Dicamba/ha

NEU

#### Kwizda Mais Pack + Basar

1 l Barracuda + 1 l Talisman + 0,4 l Mural + 1 l Basar/ha – ergänzende Bodenwirkung

sehr gute Blatt- und Bodenwirkung inkl. Wurzelunkräuter

Anwendung im 3 – 5-Blattstadium

5 ha Kwizda Mais Pack + 5 l Basar für 5 ha Mais

TBZ-FREI

## Für Grundwasserschutz- und schongebiet und GW2020 Betriebe:

### Kwizda Mais Pack + Spectrum WSS/GW 2020 Gebiete

1 l Barracuda + 1 l Talisman + 0,4 l Mural + 1 l Spectrum/ha – ergänzende Bodenwirkung

sehr gute Blatt- und Bodenwirkung inkl. Wurzelunkräuter

Anwendung im 3 – 5-Blattstadium

5 ha Kwizda Mais Pack + 5 l Spectrum für 5 ha Mais

TBZ-FREI

### 2. Klassische Anwendung im 4-6-Blattstadium

#### Kwizda Mais Pack

1 l Barracuda + 1 l Talisman + 0,4 l Mural/ha WSS/GW 2020 Gebiete

blattbetonte Komplettlösung inkl. Wurzelunkräuter

Anwendung ab 4-Blattstadium

Packungsgröße: 5 ha oder 2 ha

TBZ-FREI

- Problemlösung bei starkem Druck mit Schönmalve & Stechapfel

Kwizda Mais Pack im 3-4-Blattstadium einsetzen

gefolgt von:

1 – 1,25 l Laudis/ha ab 8-Blattstadium

#### Aktion Kwizda Mais Pack:

Beim Kauf von 2 x 5 ha Kwizda Mais Pack und 1x 20 l Wuxal P-Profi → 1x 5 l Wuxal P-Profi gratis.  
Rechnung bis 31.5.2022 an [kwizdamaispack@kwizda-agro.at](mailto:kwizdamaispack@kwizda-agro.at) schicken.

- Problemlösung zum Brechen von Arbeitsspitzen:  
gegen Panicum-Hirsen  
bei massivem Druck von Distel & Winde u.a. starker Storchschnabeldruck

3 l Basar Plus/ha im Voraufbau (mischbar mit Glyphosat)

gefolgt von:

Kwizda Mais Pack im klassischen Nachaufbau

- **Breite Mischverunkrautung mit Erdmandelgras**  
2 l Spectrum Gold/ha im Voraufbau bis früher Nachaufbau

gefolgt von:

300 g Arigo + 0,4 l Neo-Wett + 1 l Onyx/ha im 6 – 8-Blattstadium

- **Mischungspartner für Spezialunkräuter**

Distel & Winde u. Ampfer	0,4 – 0,6 l Kwizda Dicamba/ha
Ampfer	10 g Harmony SX/ha
Durchwuchskartoffel, Beinwell	0,2 l Arrat/ha
Große Kamille, Huflattich, Topinambur	0,35 l Effigo/ha

- **Korrekturspritzung im 6-8-Blattstadium**  
0,35 l Effigo + 0,5 l Gondor/ha (Distel, Kamille, Huflattich, Ausfallkartoffel, ...) sehr lange und extrem gut verträglich

**Basar Plus (S-Metolachlor + TBZ)** sehr starkes **Bodenherbizid**  
Zulassung mit max. 4 l/ha leider nur im Mais (nicht in Hirse) im Voraufbau!  
Besonders stark auf resistente **Hirsens, Storchschnabel** u.v.m.  
Packung: 5 l Kanister

### PRAXISTIPP

2 l Wuxal P-Profi/ha zur Herbizidanwendung

- verbesserte Wurzel- und Jugendentwicklung (P-Versorgung)
- Mais überbrückt schneller die empfindliche Phase
- stabilisiert den pH-Wert der Spritzbrühe
- steigert die Herbizidleistung

### POWERMIX

2 l Wuxal Boron Plus + 1 l Korn-Speed + 5 l Azo-Speed/ha

- zur Ertragsoptimierung im 6-10-Blattstadium
- fördert **Befruchtung, Kolbenausbildung, Kolbenfüllung**  
– besonders wichtig in Trockenphasen
- Korn-Speed sichert **Zink**, Kupfer und Mangan Versorgung ab

## DÜNGER und INSEKTIZIDE

### Für einen optimalen Start

**20 kg Pannon Starter oder 20 kg Pannon Starter Perfect Pro/ha**  
Fördert Wurzelwachstum – raschere Jugendentwicklung  
Optimal bei Direktsaaten, schwachen Böden, kühler Witterung  
Pannon Starter Perfect Pro reduziert Fusarium (DON & ZEA)  
Mischbar mit **Belem 0,8 MG** oder **Picador 1,6 MG**

**Gebinde: 20 kg**

**12 – 24 kg Belem 0,8 MG/ha**

**Gebinde: 12 kg**

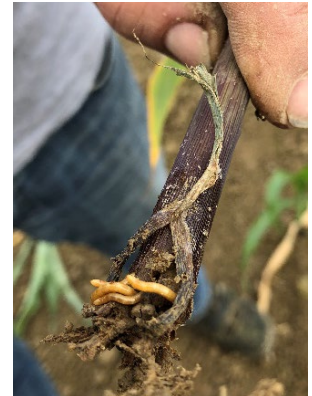
Insektizides Granulat gegen: Larven des Maiswurzelbohrers  
Drahtwurm

### Empfehlung:

**Früher Anbau/starker Druck 20 kg Belem/ha** (Zulassung max. 24 kg/ha)

**Später Anbau 12 kg Belem/ha**

Saatmais immer 24 kg



oder

**12 kg Picador 1,6 MG/ha**

**Gebinde: 12 kg**

**Doppelt** konzentriertes insektizides Granulat gegen: Larven des Maiswurzelbohrers  
Drahtwurm, Erdräupen

**Dadurch längere Wirkungsdauer!**

### Käferbekämpfung Maiswurzelbohrer

**250 g Mospilan 20 SG + zugeb. Pyrethroid + 0,15 l Designer/ha**

Optimaler Anwendungszeitpunkt zur Blüte (Verhinderung Narbenfraß)

Rasche Anfangs- und gute Dauerwirkung (reduziert die Population)

### Maiszünslerbekämpfung

**NEU**

**125 g Steward oder 0,75 l Mimic + 0,15 l Designer/ha**

Optimaler Einsatzzeitpunkt (= 1 m Spritzung) solange Mais befahrbar ist



# ÖLKÜRBIS



## HERBIZIDANWENDUNG

**0,25 l Centium CS + 0,25 l Flexidor + 1 l Basar + 0,4 l Grounded/ha**

Groundet reduziert Wirkstoffverlagerung in die Keimzone  
auf **leichten, humusarmen** Böden Aufwandmenge bei **Flexidor** reduzieren!

## Blattdünger, Pflanzenstärkung

**2 l Kwizda Vital + 2 l Wuxal Combi B Plus + 5 l Azo-Speed/ha + (registriertes Kupfermittel)**  
Mischung mit Mospilan 20 SG gegen Blattläuse ist möglich

## INSEKTIZIDE

**12 kg Columbo 0,8 MG/ha**

**Gebinde: 12 kg**

Insektizides Granulat gegen Drahtwurm mit adaptiertem Granulatstreuer in die Furche streuen

**Empfehlung: 12 kg/ha – nur im Speisekürbis zugelassen**

**12 kg Belem 0,8 MG/ha**

**Gebinde: 12 kg**

Gegen die Larven der **Saatenfliege** wird eine Art. 53 Zulassung mit 12 kg/ha beantragt

**250 g Mospilan 20 SG + 0,5 l Gondor/ha**

Gegen **Blattläuse** wird eine Art. 53 Zulassung beantragt

**NEU**

**2021 deutliche Mehrerträge bei zeitgerechter Mospilan 20 SG Anwendung!**

# RAPS

## HERBIZIDANWENDUNG im Frühjahr

**1 l Korvetto/ha**

Gute Korrekturmöglichkeit im Frühjahr gegen Besenrauke, Klatschmohn, Kamille, Kornblume, Klettenlabkraut, Distel, Storchschnabel, ...

Mischbar mit **Cymbigon Forte, Wuxal Boron Plus, Wuxal P-Profi, Azo-Speed**

**Wichtig:**

keine Nachfröste, Einsatz bis BBCH 50

Gute Benetzung – mindestens 300 l Wasser/ha

**1,25 l Panarex/ha**

Ausfallgetreide (mischbar mit Korvetto)

**1 l Centurion Plus/ha**

Schadgräser inklusive Raygräser und Rispe



## INSEKTIZIDE

**Rapsstängelrüssler**

**50 ml Cymbigon Forte + 2 l Wuxal Boron Plus + 5 l Azo-Speed/ha**

**Rapsglanzkäfer**

**200 g Mospilan 20 SG + 50 ml Cymbigon Forte + 0,15 l Designer/ha**

+ 2 l Wuxal Boron Plus + 5 l Azo-Speed/ha → dann ohne Designer

## FUNGIZIDEINSATZ Sklerotiniabekämpfung

**1 l Promesa/ha**

**NEU**

Blühbeginn bis zum Abfallen der ersten Blütenblätter vom Haupttrieb,  
perfekt in Kombination mit Mospilan 20 SG



# SOJA

## HERBIZIDANWENDUNG

### Vorauflauf

**2,5 l Spectrum Plus/ha**

oder:

**1 l Basar + 0,3 l Sencor liquid/ha**

### Nachauflauf - Splitting

**1. 7,5 g Harmony SX + 0,3 l Neo-Wett**

**2. 7,5 g Harmony SX + 0,5 l Pulsar 40 + 0,3 l Neo-Wett**



## WILDVERBISS

**REHWILD:** Trico – 5 %ig Randbehandlung reicht in der Regel aus

**HASEN:** Wuxal Amino zur Vergrämung – richtige Anwendung **3 x 2 er Regel**

2 l Wuxal Amino in 2 l Wasser ansetzen – 2 Tage in warmer Umgebung (Sonne) stehen lassen – verdünnt auf Hektarmenge Wasser ausbringen. Nach Niederschlag wiederholen.

## FUNGIZIDEINSATZ in Soja und Sonnenblume

### Bodenfungizid gegen Sklerotinia – Schutz von Aussaat bis zur Ernte

**10 kg Xilon/ha**

Ausbringung mit Granulatstreuer in Saatzfurche

Zulassung für Spritzapplikation unmittelbar vor der Saatbeetbereitung erwartet  
das erste Bodenfungizid wirkt schon gegen Primärinfektion von Sklerotinia  
– bodensanitärer Effekt; verbesserte Phosphor-Aufnahme  
stärkt Soja in systemischer Resistenz; Dauerwirkung bis in die Abreifephase

NEU

# SONNENBLUME

## INSEKTIZIDE

### Drahtwurm

**12 kg Belem 0,8 MG/ha**

Gebinde: 12 kg

Ausbringung bei der Saat



## HERBIZIDANWENDUNG

### Vorauflauf

**3 l Boxer (oder Bandur) + 2 l Stomp Aqua/ha** VA in allen Sorten möglich

### Nachauflauf

**Express SX** → günstig, unabhängig von Bodenfeuchte, nur in **toleranten Sorten** möglich

**Splitting: 2x 30 g Express SX + 0,25 l Gondor/ha im NA** im Abstand von 10 Tagen  
im 2-4-Blattstadium der Melde mischbar mit Fusilade oder Agil S gegen Hirse und Flughafer

**Solo: 1x 45 g Express SX + 0,25 l Gondor/ha im NA** ca. im 4-Blattstadium der Melde

**Tipp: Express SX ist in jedem Stadium der Sonnenblume verträglich! Anwendung auch kurz nach Niederschlag möglich – keine Wachsschicht erforderlich!**

## FUNGIZIDEINSATZ

### Bodenfungizid gegen Sklerotinia – Schutz von Anfang bis zur Ernte

**10 kg Xilon/ha** siehe Soja

NEU

# ZUCKERRÜBE

## HERBIZIDANWENDUNG



### Vorlage gegen Hirse

**0,8 – max. 1 l Basar/ha** mischbar mit Glyphosat  
bis 5 Tage nach der Saat

### 1. NAK

**1,25 l Betanal Tandem\***

**+ 1 l Metafol SC**

Gänsefuß, Melde

**+ 0,3 l Tanaris**

Amarant, Ehrenpreis, Klette, verstärkt Mischung!

**+ 0,5 l Gondor + 2 l Wuxal P-Profi/ha** (Wichtig: Netzmittel+Öl, Dünger!)

**1 NAK bei Bedarf!**

**+ 187 g Debut Duo Active Pack/ha = 20 g Debut + 167 ml Venzar 500SC/ha**

**bei großen Unkräutern und/oder verspäteter 1. NAK**

Begrünungsreste, Windenknöterich, Vogelknöterich, großer Gänsefuß

**Hinweis:** Durchschnittstemperatur mind. 9 °C – vor/nach Nachfrösten nicht anwenden!

### 2. und 3. NAK

**1,25 – 1,5 l Betanal Tandem\***

**+ 1 l Metafol SC**

**+ 0,5 l Tanaris**

Wirkung hauptsächlich über den Boden gegen **Hirschen, Amaranth**, Kamille, u.a. Problemunkräuter – **verstärkt die Mischung**

**+ 0,5 l Gondor + 2 l Wuxal P-Profi/ha** (Wichtig: Netzmittel+Öl, Dünger!)

**+ 187 - 280 g Debut Duo Active Pack/ha = 20 - 30 g Debut + 167 - 250 ml Venzar 500 SC/ha**

Bingelkraut, Klettenlabkraut, Vogelknöterich, Ambrosia, Stechapfel, Schönmalve, Nachtschatten

Wichtig bei **großen Unkräutern** die von der letzten NAK übriggeblieben sind!

**Hinweis:** Durchschnittstemperatur mind. 9 °C – vor/nach Nachfrösten nicht anwenden!

**Venzar 500 SC/ha: enthalten im Debut Duo Active Pack**

**Verstärkung der Wirkung von Betanal Tandem;** starke Bodenwirkung

**Gänsefuß/Melde**, Knöterich Arten, Ehrenpreis, Franzosenkaut, Vogelmiere, Wicken, Rispengräser; Kamille, Hirtentäschel

\* Keine Freigabe der 3er Tankmischung von Betanal Tandem + Debut DuoActive + Tanaris durch den Hersteller von Betanal Tandem

### PROBLEM Distel und/oder Flughafer

**165 g Lontrel 720 SG + 0,5 l Gondor/ha** immer vormittags spritzen

**+ 1,25 l Panarex oder 1 l Centurion Plus/ha** kombinierbar

NEU

### PROBLEM Hirse

**Tanaris zu den NAK's 0,3 / 0,5 / 0,5 l/ha** – Bodenversiegelung **Hirschen, Amaranth** usw.

Bei Bedarf: **1,25 l Panarex oder 1 l Centurion Plus/ha** Gräsermittel vormittags anwenden

### BLATTSCHLUSS – wichtigster Bor-Düngertermin

**2 l Wuxal Boron Plus**

**+ 2 l Kwizda Vital**

**+ 5 l Azo-Speed**

**+ 0,3 l Promesa/ha** → Greening Effekt

Mischungen mit Panarex oder Centurion Plus gegen Hirschen möglich

## CERCOSPORASTRATEGIE „SYSTEMISCH + KONTAKT“

1. Spritzung **0,4 I Sekvenca** oder **0,75 I Sphere Maxxx** (Aufbrauchsfrist bis 30.11.2022)  
**+ 1,25 I Cuprofor Flow**  
**+ 0,15 I Designer** – Wirkungsverstärker & schützt vor Abwaschen  
**+ 2 I Wuxal Boron Plus**  
**+ 5 I Azo-Speed/ha**
2. Spritzung **0,4 I Sekvenca**  
**+ 1,25 I Cuprofor Flow**  
**+ 0,15 I Designer**  
**+ 2 I Wuxal K40** – speziell bei Trockenheit, fördert Zuckereinlagerung  
**+ 5 I Azo-Speed/ha**
3. Spritzung **1 I Eminent**  
**+ 1,25 I Cuprofor Flow**  
**+ 2 I Wuxal K40** – speziell bei Trockenheit, fördert Zuckereinlagerung  
**+ 0,15 I Designer**
4. Spritzung **2,5 I Cuprofor Flow**  
(bei Bedarf) **+ 0,15 I Designer**

**Cuprofor Flow: in Summe max. 10,4 l/ha/Jahr (= 3.952 g Reinkupfer)**

Solange die Gesamtmenge (10,4 l/ha/Jahr) nicht überschritten wird, sind auch zusätzliche Anwendungen zu den im Register ersichtlichen 4 Anwendungen möglich.

## DÜNGER

**2 I Wuxal K 40/ha**

**Gebinde: 10 I**

vor oder während Trockenperioden – Kalium hilft Wasser sparen  
gemeinsam mit Fungizidmaßnahmen anwenden - weniger oder später schlafende Rüben  
**positiver Effekt auf den Zuckergehalt in der Rübe**

**20 kg Pannon Starter/ha**

**Gebinde: 20 kg**

P-betonter Blattdünger für Kartoffel, Zuckerrübe und Mais  
fördert die Wurzelbildung und Jugendentwicklung  
Vorteil vor allem bei nachfolgenden Trockenperioden  
mit Granulatstreuer wurzelnah bei der Saat ausbringen

## STRATEGIE SCHÄDLINGE

<b>Erdfloh:</b>	<b>50 ml Cymbigon forte/ha</b> (Art. 53 beantragt)
<b>Rübenderbrüssler:</b>	<b>250 g Mospilan + 50 ml Cymbigon forte/ha</b> (Art. 53 beantragt)
<b>Blattläuse:</b>	<b>200 g Mospilan/ha</b> (Art. 53 beantragt)
<b>Rübenmotte:</b>	<b>50 ml Cymbigon forte/ha</b>
<b>Drahtwurm:</b>	<b>12 kg Columbo 0,8 MG/ha</b> insektizides Granulat bei der Aussaat

## ERBSEN

### HERBIZIDANWENDUNG

#### Vorauflauf

**3 l Stallion SyncTec/ha** Unkraut inkl. Hirsen

oder

#### Nachauflauf

**2 l Butoxone + 2 l Stomp Aqua/ha**

**+ 50 ml Cymbigon Forte/ha** gegen Blattrandkäfer

**1,25 l Panarex**

gegen Gräser (Flughafer, Hirsen, ...)

**+ 50 ml Cymbigon Forte/ha**

Blattrandkäfer, Blattläuse werden miterfasst

**+ 2 l Kwizda Vital**

**+ 1 l Promesa/ha**

gegen Blattkrankheiten

## ACKERBOHNEN

### HERBIZIDANWENDUNG

#### Vorauflauf

**3 l Stallion SyncTec/ha** Unkraut inkl. Hirsen

#### Nachauflauf - Gräser

**1,25 l Panarex**

gegen Gräser (Flughafer, Hirsen, ...)

**+ 50 ml Cymbigon Forte/ha**

Blattrandkäfer, Blattläuse werden miterfasst

**+ 2 l Kwizda Vital**

**+ 1 l Promesa/ha**

gegen Blattkrankheiten

### PRAXISTIPP Erbse und Ackerbohne

**50 ml Cymbigon Forte + 0,15 l Designer/ha**

- Blattrandkäfer, Erbsenwickler (ab Befallsbeginn/Schadschwelle), andere Schädlinge werden miterfasst.

### Unkraut-Korrekturspritzung in Erbsen und Ackerbohnen

**0,75 – 1 l Pulsar 40/ha** (Verträglichkeit beachten)

- im Nachauflauf im 2-4-Blattstadium der Unkräuter

# KARTOFFEL



## Kartoffelbeizen

- 0,2 l/t Moncut** gegen *Rhizoctonia solani* (Silberschorf wird miterfasst)
- 2 kg/t Symphonie** zum Stäuben vor/beim Legen gegen *Rhizoctonia solani*
- 1 – 3 l/ha Promesa** Furchenbehandlung gegen *Rhizoctonia* und *Colletotrichum* – Beratung anfordern!

## Drahtwurmbekämpfung

- 12 kg Picador 1,6 MG oder 24 kg Belem/ha**  
Wichtig: gleichmäßige Verteilung im Damm

## Mikrogranulatdüngung

- 20 kg Pannon Starter oder Pannon Starter Perfect Pro/ha**  
Erhöhung des **Knollenansatzes**  
Verbesserung der Jugendentwicklung  
**Gleichmäßigere Sortierung und Knollenqualität!**

## HERBIZIDANWENDUNG

- 2,5 – 3 l Stallion SyncTec + 0,5 kg Citation/ha** VA

oder

- 3 - 4 l Boxer + 0,5 kg Citation/ha** VA bis früher NA  
(Nachtschatten, Klettenlabkraut)

**Praxistipp bei Stechapfel & Nachtschatten,**

- 3 l Stallion SyncTec + 1,5 l Proman + 2 l Boxer/ha** VA  
Vorauslauf auch in Metribuzin-unverträglichen Sorten

## NA – UNKRAUTBEKÄMPFUNG:

- 0,5 kg Citation/ha** gegen Melde/Gänsefußarten usw. VA  
gefolgt von

- 40 g Titus + 0,25 l Gondor/ha** (bei 10 - 20 cm Kartoffelhöhe)  
gegen **Amarant, Kamille, Hirsen, Flughafer, Quecke**  
**+ 2 l Wuxal P Profi** (fördert den Knollenansatz!)

oder:

- 0,33 kg Citation/ha** VA  
gefolgt von

- 40 g Titus + 0,25 l Gondor + 0,2 kg Citation/ha** NA  
(bei Trockenheit - 2 Meldewellen)

## Gräserbekämpfung:

- 1,25 l Panarex/ha** gegen Flughafer, Wildhirsen, (Quecke **2 l Panarex/ha**)  
oder

- 1 l Centurion plus/ha** gegen alle Schadgräser;  
**2-2,5 l Centurion Plus/ha** Raygräser, 1-jähriger Rispe, Quecke

## FUNGIZIDSTRATEGIE – KARTOFFEL:

Beginn vor Reihenschluss, Spritzintervall 10 – 12 Tage



- 1. 0,4 I Zorvec Endavia /ha** + 4 I Wuxal P Profi/ha  
Oxathiapiprolin, Bentiavalicarb
- 2. 1,5 I Diprospero + 0,75 I Dagonis/ha** + 2 I Kwizda Vital/ha  
Dimethomorph, Propamocarb + Fluxapyroxad, Difenconazol,  
Diprospero = Axidor Nachfolger
- 3. 0,4 I Zorvec Endavia + 0,5 I Promesa/ha**  
Oxathiapiprolin, Bentiavalicarb + Azoxystrobin,
- 4. 0,6 I Revus Top**  
Mandipropamid, Difenconazol
- 5. 0,75 I Presidium + 0,5 I Promesa/ha**  
Dimethomorph, Zoxamid + Azoxystrobin
- 6. 0,45 kg Reboot + 0,5 I Narita/ha**  
Cymoxanil, Zoxamid + Difenconazol
- 7. Kwizda Kartoffelpack für 4,2 ha**  
**1,2 I Prevint flow + 0,24 I Winner/ha**  
Ametoctradin, Fluazinam
- 8. 0,4 I Winner /ha** TOP Preis 2022!  
Fluazinam

4 I Wuxal P Profi/ha  
**Fördert den Knollenansatz!**

3 I Wuxal K40/ha  
schützt vor **Trockenstress**

2 I Kwizda Vital steigert die Vitalität  
und **Krankheitstoleranz**

5 - 10 I Azo Speed/ha  
N, S, Mg

0,5 – 1 I Korn Speed/ha  
250 g/l Mangan 100 g/l Kupfer  
und 250 g/l Zink

## STRATEGIE KARTOFFELKÄFER:

- 250 g Mospilan 20 SG** + 0,25 I Gondor/ha systemisch, gegen Kartoffelkäfer/Läuse  
Nicht zu spät fahren nach ca. 10 – 12 Tagen
- 50 ml Spintor** + 0,15 I Designer/ha

## BLATTLÄUSE:

**0,2 I Closer/ha** gegen Blattläuse (Virusüberträger v.a. in Pflanzkartoffel)

**250 g Mospilan SG/ha** gegen Blattläuse (Virusüberträger v.a. in Pflanzkartoffeln)

**Praxistipp:** + 0,15 I Designer/ha bei Fungizid Spritzungen Anhaftung – Sticker, Regenfestigkeit + Verteilung, (speziell für Tauspritzungen und bei regnerischem Wetter)  
Bei Mischungen mit **Mospilan 20 SG** + 0,25 I Gondor/ha (verbessert die Wirkstoffaufnahme – v.a. bei Trockenheit, Hitze, starke Wachsschichten! Gondor ist Netzmittel + Öl!)

**Stoppspritzung** bei sichtbarem Phytophthora befall:

**0,4 I Reboot od. 1 I Presidium od. 2 I Diprospero** + 0,4 I Winner/ha

## KEIMHEMMUNG AM FELD: 5 kg Royal MH (in ca. 400 – 500 I Wasser/ha)

### Anwendung:

Speisekartoffel min. 25 mm, Industriekartoffel min. 35 mm Ø

Termin: meist Anfang - Mitte Juli, wüchsige Bedingungen!

Sikkation frühestens 3 Wochen nach Anwendung von Royal MH

## SIKKATION: (ohne Reglone)

**1,6 I Kabuki GO (=0,8 I Kabuki + 0,8 I Gondor)** + 2 I EMU 11 E Öl/ha

**Kabuki Go Anwendung:** 1-2 x – Abstand ca. 7 Tagen, je nach Sorte oder bis 3 Tage nach dem Schlägeln oder ca. 7 Tage nach Reglone Vorlage)



# KULTURHIRSE

## HERBIZIDANWENDUNG

### Sorghumhirse

3 l Gardo Gold (VA) nur bei Safener gebeiztem Saatgut  
0,2 kg Arrat + 1 l Dash/ha (NA) im Nachauflauf

### Rispenhirse

2 x 7,5 g Harmony SX + 0,3 l Neo-Wett/ha



## INSEKTIZIDE

**12 kg Picador 1,6 MG/ha**

**Gebinde: 12 kg**

Doppelt konzentriertes Granulat gegen Drahtwurm in Sorghumhirse  
Empfehlung: 12 kg/ha bei der Saat in die Säfurche einbringen

## BLATTDÜNGER

### Azo-Speed

300 g/l Stickstoff (1/3 langsamer und 2/3 rasch wirksam), 67 g/l Schwefel und 33 g/l Magnesium  
Flüssige Form von Harnstoff + Bittersalz, keine Ätزشäden – auch bei hohen Temperaturen einsetzbar und universell mischbar

### Empfehlung

4 x 5 l oder 2 x 10 l/ha Azo-Speed

### Wuxal P-Profi

255 g/l Phosphor, 64 g/l Stickstoff, 64 g/l Kalium und Spurennährstoffe  
Verbesserte Wurzelentwicklung und Jugendentwicklung, stabilisiert den pH-Wert der Spritzbrühe im leicht sauren Bereich, steigert die Herbizidleistung

### Empfehlung

2 – 4 l/ha

### Korn-Speed

250 g/l Mangan, 100 g/l Kupfer und 250 g/l Zink  
Deckt den Bedarf dieser 3 essentiellen Spurenelemente ab

### Empfehlung

0,5 – 1 l/ha

### Wuxal Boron Plus

70 g/l Stickstoff, 183 g/l Phosphor, 108 g/l Bor und Spurennährstoffe  
Borreicher Suspensionsdünger mit Spurenelementen in chelatisierter Form

### Empfehlung

2 l/ha

### Wuxal Combi B plus

84 g/l Bor, 70 g/l Mangan, 3,5 g/l Molybdän und 42 g/l Schwefel

### Empfehlung

2 l/ha

## Wuxal K 40

400 g/l Kalium, 50 g/l Stickstoff, 31 g/l Magnesium und Spurennährstoffe  
Hilft den Pflanzen Trockenstress besser zu überwinden, zur Optimierung der Kaliumversorgung auf leichten, sandigen und/oder Kalium fixierenden Standorten

### Empfehlung

2 – 3 l/ha

**Sämtliche angeführte Blattdünger sind vom Nährstoffverhältnis optimal aufeinander abgestimmt und erreichen dadurch hohe Wirkungsgrade und sind daher Einzelnährstoffdüngern vorzuziehen!**

### PRAXISTIPP

**SCHOKO-Mischung für gestresste Bestände**

4 l Wuxal P-Profi + 5 l Azo-Speed/ha

**XILON**<sup>®</sup>  
DAS NEUE ZEITALTER DER BIO-FUNGIZIDE

**SCHUTZ VON SOJABOHNEN UND SONNENBLUMEN VOR SKLEROTINIA:**

- Mehrerträge durch physiologische Effekte
- Nachhaltiger Schutz vor Sklerotinia
- 10 kg Xilon /ha mit Granulatstreuer in die Saatfurche einbringen

Enger werdende Fruchtfolgen fördern den Sklerotiniadruck. Xilon wirkt biologisch und vorbeugend. Zulassung zur Ausbringung mit der Spritze vor der Saatbeetbereitung wird erwartet.

Xilon, Pfl.Reg. Nr.: 4201

**SCHÜTZEN  
WACHSEN  
ERFOLG ERNTEN**

Crop Science  
Forum & Awards 2020  
Online

Best New  
Biological Product  
WINNER

xilon-protect.com/de

## PFLANZENSCHUTZ-REGISTERNUMMERN

Express SX 2914, Broadway 3049, Dicopur M 3052, Concert SX 2932, Ariane C 3338, Vegas 3157, Stabilan 400 2206, Pronto Plus 2628, Fabulis OD 4034; Prosaro 3054, Input X<sub>pro</sub> 3302, Input Classic 4032; Variano X<sub>pro</sub> 3552, Arigo 3260, Kwizda Dicamba 3776-901, Spectrum Gold 3461, Effigo 3332, Centium CS 2733, Flexidor 2691, Basar 3879, Harmony SX 2941, Pulsar 40 3628, Centurion Plus 4254, Panarex 3201, Mospilan 2830, Betanal Tandem 3677, Metafol SC 3573, Metafol Super 3645, Debut 2521, Venzar 500 SC 3682; Tanaris 3697; Lontrel 720 SG 3409, Spectrum 2798, Sphere SC 2978, Cuprofor flow 3034-901, Sekvenca 4001, Eminent 3361-902, Bandur 2579, Stomp Aqua 3107, Agil S 2928, Fusilade 2790, Pixxaro EC 3756, Pointer Plus 3727, Laudis 2912, Belem 3553, Steward 2737, Spectrum plus 3397, Boxer 2525, Stallion Sync TEC 3483, Cymbigon Forte 3998, Barracuda 3821, Talisman 3767, Mural 3776, Butoxone 1052, Sencor liquid 3381, Korvetto 4060, Trico 2787, Picador 4109; Columbo 4114; Xilon 4201, Questar 4232, Turret 60 3705-903, Basar Plus 3999, Spectrum 2798

Pflanzenschutzmittel sicher verwenden. Vor der Verwendung stets Etikett und Produktinformationen lesen.