

# ACKERBAU-EMPFEHLUNGEN 2022

Gebiet Weinviertel / Marchfeld

Roman Köcher

+43 664 8529272



Geschätzte Landwirte,

Videos und viele weitere Informationen für Ihre Region finden Sie unter:

<https://www.kwizda-agro.at/martin-felber>

Diese Empfehlung soll ein Leitfaden für intensive Bestandesführung sein und verschiedene Kombinationsmöglichkeiten aufzeigen.

Nicht jede Maßnahme ist in jeder Situation notwendig und sinnvoll!

Für Beratungen in der Saison stehen wir natürlich jederzeit gerne zur Verfügung!

## INHALT:

WINTERWEIZEN, WR, WT, DINKEL .....	2
WINTERGERSTE, WINTERBRAUGERSTE.....	3
SOMMERGERSTE .....	4
WINTER- und SOMMERDURUM .....	5
MAIS .....	6
ÖLKÜRBIS .....	8
SOJA.....	9
RAPS .....	10
SONNENBLUME.....	11
ZUCKERRÜBE.....	12
KULTURHIRSE .....	14
ERBSEN .....	14
BLATTDÜNGER ALLGEMEIN .....	15
REGIONALE INFORMATIONEN.....	16
PFLANZENSCHUTZ-REGISTERNUMMERN .....	16

# WINTERWEIZEN, WR, WT, DINKEL

## HERBIZIDANWENDUNG

### 125 g Broadway + 0,6 l NM/ha

Gegen alle Unkräuter und Windhalm jeder Größe

Bei starkem Auftreten von Distel & Winde **+ 1 l Dicopur M**  
(sinnvoll nur bei eher später Anwendung und warmer Witterung)

### 175 g Broadway + 0,9 l NM/ha

Ackerfuchsschwanzgras, Raygräser, Flughafer

### 220 g Broadway + 1,1 l NM/ha

Trespen, Quecke – wichtig **sehr frühe** Anwendung

#### Praxistipp:

- Bei starkem Druck von Distel, Taubnessel, Kornblume **+ 15 g Express**
- Vor Frostnächten Anwendung bis spätestens 15:00 Uhr
- Bei Mischung mit Fungiziden Netzmittel halbieren

#### oder: 25 g Express SX + 0,25 l Pixxaro EC/ha

Sehr breite Unkrautwirkung (ohne Gräserwirkung) - breit mischbar

#### Korrekturen:

**0,25 l - (0,5 l) Pixxaro EC/ha**

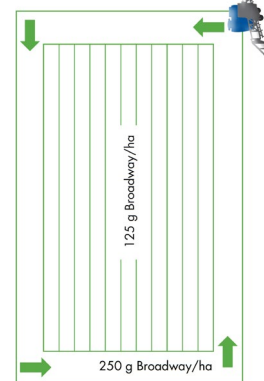
gegen Klette, Kornblume, usw.

**1 - 1,25 l Ariane C/ha**

gegen Distel, Klette, Wurzelunkräuter

#### Praxistipp: Feldrandhygiene

gegen Tresse mit 125 g/ha Broadway 2 Runden am Rand fahren



## WACHSTUMSREGLEREINSATZ

**Nur bei Bedarf! Bei trockenen Bedingungen AWM anpassen - Beratung anfordern**

BBCH 31/32 bei wüchsigen Bedingungen

**1 l Fabulis OD** (Roggen 1,25 l/ha) **+ 0,75 l Pronto Plus/ha**

oder **+ 0,8 l Input Classic/ha** (inkl. Halmbruchwirkung)

**+ 50 ml Cymbigon Forte/ha** (bei Bedarf – Getreidehähnchen)

## FUNGIZIDEINSATZ

**1 - 1,25 l Input Xpro/ha**

ab Fahnenblatt bis Ährenschieben (Septoria, Mehltau, Roste), optimal für Einzelstrategie

oder

**1,25 l Pronto plus/ha** bei geringem Infektionsdruck- preiswerte Lösung für das Trockengebiet

**+ 50 ml Cymbigon Forte/ha** (bei Bedarf – Getreidehähnchen)

## BLATTDÜNGUNG

**2 l Wuxal P Profi/ha**

**zum Herbizidtermin** bei zögerlicher Jugendentwicklung und/oder Violettverfärbung

**0,5 – 1 l Korn Speed/ha**

in der **Bestockungsphase** (Mn, Cu, Zn) bei **Manganmangel** (grüne Fahrgassen, gelber Bestand) Wichtig bei kalkreichen Böden!

**5 l AZO Speed/ha**

generell zur **Wachstumsförderung**, über die gesamte Vegetationsperiode einsetzbar, gut mischbar - N, Mg, S

**2 l Wuxal K40/ha**

ab EC 32 zur Vorbeugung gegen **Trockenstress**

# WINTERGERSTE, WINTERBRAUGERSTE



## HERBIZIDANWENDUNG

**25 g Express SX + 0,25 l Pixxaro EC/ha = Unkraut- und Distelpack**  
(ev. + 0,9 l Gräsermittel/ha) Allroundlösung bis BBCH 37

oder:

**85 g Concert SX + 0,25 l Pixxaro EC/ha**

Frühanwendung inkl. blühender Ehrenpreis, Ampfer, Storchschnabel, ...

## WACHSTUMSREGLEREINSATZ

**Bei trockenen Bedingungen AWM anpassen - Beratung anfordern**

BBCH 31/32 bei wüchsigen Bedingungen

**1 l Fabulis OD + 0,75 l Pronto Plus/ha**  
oder **+ 0,8 l Input Classic/ha** (inkl. Halmbruchwirkung)

**+ 50 ml Cymbigon Forte/ha** (bei Bedarf – Getreidehähnchen)

**Ev. Korrekturspritzung nach Herbstherbizid-Anwendung:**

**+ 0,25 l Pixxaro EC/ha** Klettenlabkraut, (bei Kornblume 0,5 l Pixxaro EC/ha)

**+ 1 - 1,25 l Ariane C/ha** Distel, Kamille, Klettenlabkraut, Durchwuchskartoffel,  
Wurzelunkräuter, ....

## FUNGIZIDEINSATZ

**1,25 l Input Xpro/ha** Einsatz ab Fahnenblattstadium - bevor die Grannen ein Dach bilden  
alle rel. Krankheiten **inkl. Mehltau** mit langer Dauerwirkung  
**Einsatz besonders in Braugerste wichtig – gesundes Blatt –  
Kornfüllung – Sortierung – Eiweiß**

**+ 50 ml Cymbigon Forte/ha** (bei Bedarf gegen Getreidehähnchen)

## BLATTDÜNGUNG

**2 l Wuxal P Profi/ha** **früher Einsatz** bei zögerlicher Jugendentwicklung  
und/oder Violettverfärbung

**0,5 – 1 l Korn Speed/ha** in der **Bestockungsphase** (Mn, Cu, Zn) bei **Manganmangel** (grüne  
Fahrgassen, gelber Bestand) Wichtig bei kalkreichen Böden!

**5 l AZO Speed/ha** generell zur **Wachstumsförderung**, über die gesamte  
Vegetationsperiode einsetzbar, gut mischbar - N, Mg, S  
Kein zu später Einsatz bei Winterbraugerste (Protein)

**2 l Wuxal K40/ha** ab EC 32 zur Vorbeugung gegen **Trockenstress**

# SOMMERGERSTE

## HERBIZIDANWENDUNG

40 g Express SX + 0,25 l Gondor/ha

oder

40 g Express SX + 1 l Dicopur M/ha Verstärkung auf Distel und Gänsefuß-Arten

oder:

0,25 l Pixxaro EC + 1 l Dicopur M/ha **sulfonylharnstofffrei**  
(Distel, Winde, Gänsefuß, ...)

+ 0,9 l Gräsermittel/ha bei Flughafer überall mischbar

+ 50 ml Cymbigon Forte/ha (bei Bedarf gegen Getreidehähnchen)



## FUNGIZIDEINSATZ

1 l Input Xpro/ha

Einsatz im BBCH 39 (Fahnenblatt)  
Dauerwirkung bis in die Abreifephase  
**Fungizideinsatz besonders in Braugerste wichtig –  
gesundes Blatt – Kornfüllung – Sortierung – Eiweiß**

+ 50 ml Cymbigon Forte/ha (bei Bedarf gegen Getreidehähnchen)

## BLATTDÜNGUNG

2 l Wuxal P Profi/ha

**früher Einsatz** bei zögerlicher Jugendentwicklung  
und/oder Violettverfärbung

**NEU**  
0,5 – 1 l Korn Speed/ha

in der **Bestockungsphase** (Mn, Cu, Zn) bei **Manganmangel** (grüne Fahrgassen, gelber Bestand) Wichtig bei kalkreichen Böden!

5 l AZO Speed/ha

generell zur **Wachstumsförderung**, über die gesamte Vegetationsperiode einsetzbar, gut mischbar - N, Mg, S

2 l Wuxal K40/ha

Kein zu später Einsatz bei Braugerste (Protein)  
ab EC 32 zur Vorbeugung gegen **Trockenstress**

# WINTER- und SOMMERDURUM

## HERBIZIDANWENDUNG

### 125 g Broadway + 0,6 l NM/ha

Gegen alle Unkräuter und Windhalm in jeder Größe

Ackerfuchsschwanzgras, Raygräser, Flughafer: **175 g Broadway + 0,9 l NM/ha**

Bei Mischung mit Fungizid – Netzmittelmenge halbieren!

oder:

### 25 g Express SX + 0,25 l Pixxaro EC/ha

Sehr breite Unkrautwirkung (ohne Gräserwirkung)

### + 0,2 l Vegas/ha – wichtig gegen Mehltau

Bei schwacher Bestockung, Mehлтаubekämpfung im Frühjahr besonders wichtig

Aufgrund immer wieder auftretenden Unverträglichkeiten empfehlen wir nur in der Sorte WINTERGOLD keinen Herbizideinsatz mit Kwizda Agro Produkten!

## WACHSTUMSREGLEREINSATZ

Wachstumsregler im Trockengebiet nicht immer notwendig - bei trockenen Bedingungen AWM anpassen - Beratung anfordern – beste Verträglichkeit von Fabulis OD!

### 0,75 - 1 l Fabulis OD im BBCH 31/32

+ 1 l Pronto Plus/ha, wenn keine Vegas Vorlage gegen Mehltau

+ 50 ml Cymbigon Forte/ha (bei Bedarf gegen Getreidehähnchen)

## FUNGIZIDEINSATZ

### 1 l Input Xpro/ha

Einsatz im BBCH 39 (Fahnenblatt)

gefolgt von:

NEU

### 2 l Inatreq Aktiv Pack

in die Ähre gegen Fusariosen

### Praxistipp zur Fusariumbehandlung:

- Doppelflachstrahldüse & höhere Fahrgeschwindigkeit vorteilhaft
- Geringere Wassermenge (200 l/ha)
- **Zeitpunkt:** ab Erscheinen der ersten Staubbeutel, im Idealfall 24 h vor oder nach einer Feuchteperiode (Niederschlag oder starker Tau)

+ 50 ml Cymbigon Forte/ha (bei Bedarf gegen Getreidehähnchen)

## BLATTDÜNGUNG

### 2 l Wuxal P Profi/ha

**früher Einsatz** bei zögerlicher Jugendentwicklung und/oder Violettverfärbung

### 0,5 – 1 l Korn Speed/ha

in der **Bestockungsphase** (Mn, Cu, Zn) bei **Manganmangel** (grüne Fahrgassen, gelber Bestand) Wichtig bei kalkreichen Böden!

### 5 - 10 l AZO Speed/ha

generell zur **Wachstumsförderung**, über die gesamte Vegetationsperiode einsetzbar, gut mischbar - N, Mg, S  
Gute N und S Versorgung auch wichtig für die **Glasigkeit**

### 2 l Wuxal K40/ha

ab EC 32 zur Vorbeugung gegen **Trockenstress**

# MAIS

## HERBIZIDANWENDUNG



### Kwizda Mais Pack

1 l Barracuda + 1 l Talisman + 0,4 l Mural/ha

TBZ-FREI

- **Günstige, blattbetonte** Komplettlösung inkl. Wurzelunkräuter
- Anwendung ab 4-Blattstadium
- Packungsgröße: 5 ha oder 2 ha

### Kwizda Mais Pack + Basar

1 l Barracuda + 1 l Talisman + 0,4 l Mural + 1 l Basar/ha – **ergänzende Bodenwirkung**

- sehr gute **Blatt- und Bodenwirkung** inkl. **Wurzelunkräuter**
- Anwendung im 3 – 5-Blattstadium
- Im Grundwasserschutz- und -schongebiet einsetzbar
- 5 ha Kwizda Mais Pack + 5 l Basar für 5 ha Mais (Kein Kombipack - Basar separat bestellen)
- Bodenwirkung wichtig bei stärkerem Auftreten von Hirsen

TBZ-FREI

#### Aktion Kwizda Mais Pack:

Beim Kauf von 2 x 5 ha Kwizda Mais Pack und 1x 20 l Wuxal P-Profi  
→ **1x 5 l Wuxal P-Profi gratis**  
Rechnung einscannen und bis spätestens 31.5.2022 an [kwizdamaispack@kwizda-agro.at](mailto:kwizdamaispack@kwizda-agro.at) schicken.

## PRAXISTIPPS Unkrautbekämpfung:

- **Sulfonylharnstofffreie und TBZ freie Lösung für Saatmais**  
**1,5 l Laudis + 1 l Basar/ha** im 4 – 6-Blattstadium  
Einsetzbar auch in Grundwasser-Schongebiete im Marchfeld
- **Winden-, Distel-, und Schachtelhalmbekämpfung:**  
**+ 0,4 l Kwizda Dicamba/ha**
- **Spritzfolge bei starkem Druck mit Schönmalve & Stechapfel**  
**Kwizda Mais Pack** im 3-4-Blattstadium einsetzen  
gefolgt von:  
**1 – 1,25 l Laudis/ha** ab 8-Blattstadium

NEU

- **Mischungspartner für Spezialunkräuter**
  - Distel & Winde, Schachtelhalm **0,4 – 0,6 l Kwizda Dicamba/ha**
  - Durchwuchskartoffel, Beinwell **0,2 l Arrat/ha**
  - Große Kamille, Huflattich, Topinambur **0,35 l Effigo/ha**
- **2 l Wuxal P-Profi/ha zur Herbizidanwendung**
  - verbesserte Wurzel- und Jugendentwicklung (P-Versorgung)
  - Mais überbrückt schneller die empfindliche Phase
  - stabilisiert den pH-Wert der Spritzbrühe
  - steigert die Herbizidleistung

## PRAXISTIPP

### POWERMIX

2 l Wuxal Boron Plus + 1 l Korn-Speed + 5 l Azo-Speed/ha

- zur Ertragsoptimierung im 6-10-Blattstadium
- fördert **Befruchtung, Kolbenausbildung, Kolbenfüllung**  
– besonders wichtig in Trockenphasen
- Korn-Speed sichert **Zink**, Kupfer und Mangan Versorgung ab

## DÜNGER und INSEKTIZIDE

### Für einen optimalen Start

**20 kg Pannon Starter oder 20 kg Pannon Starter Perfect Pro/ha**

**Gebinde: 20 kg**

Fördert Wurzelwachstum – raschere Jugendentwicklung  
Optimal bei Direktsaaten, schwachen Böden, kühler Witterung  
Pannon Starter Perfect Pro reduziert Fusarium (DON & ZEA)  
Mischbar mit **Belem 0,8 MG** oder **Picador 1,6 MG**

**12 – 24 kg Belem 0,8 MG/ha**

**Gebinde: 12 kg**

Insektizides Granulat gegen: Larven des Maiswurzelbohrers  
Drahtwurm

### Praxisempfehlung:

**Früher Anbau/starker Druck 20 kg Belem/ha** (Zulassung max. 24 kg/ha)

**Später Anbau 12 kg/ha**

Saatmais immer 24 kg

oder

**12 kg Picador 1,6 MG/ha**

**Gebinde: 12 kg**

**Doppelt** konzentriertes insektizides Granulat gegen: Larven des Maiswurzelbohrers  
Drahtwurm, Erdräupen

**Dadurch längere Wirkungsdauer!**

### Käferbekämpfung Maiswurzelbohrer

**250 g Mospilan 20 SG + zugel. Pyrethroid + 0,15 l Designer/ha**

Optimaler Anwendungszeitpunkt zur Blüte (Verhinderung Narbenfrass)

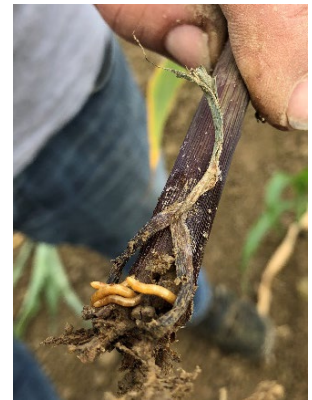
Rasche Anfangs- und gute Dauerwirkung (reduziert die Population)

### Maiszünslerbekämpfung

**NEU**

**125 g Steward oder 0,75 l Mimic + 0,15 l Designer/ha**

Optimaler Einsatzzeitpunkt (= 1 m Spritzung) solange Mais befahrbar ist



# ÖLKÜRBIS



## HERBIZIDANWENDUNG

**0,25 l Centium CS + 0,25 l Flexidor + 1 l Basar + 0,4 l Grounded/ha**

Verringerte Wirkstoffverlagerung in die Keimzone

auf **leichten, humusarmen** Böden Aufwandmenge bei **Flexidor** reduzieren!

## BLATTDÜNGER, PFLANZENSTÄRKUNG

(registriertes Kupfermittel) + 2 l Kwizda Vital + 2 l Wuxal Combi B Plus + 5 l Azo-Speed/ha

## INSEKTIZIDE

**12 kg Columbo 0,8 MG/ha**

**Gebinde: 12 kg**

Insektizides Granulat gegen Drahtwurm mit adaptiertem Granulatstreuer in die Furche streuen

**Empfehlung: 12 kg/ha – nur im Speisekürbis zugelassen**

**12 kg Belem 0,8 MG/ha**

**Gebinde: 12 kg**

Gegen die Larven der **Saatenfliege** wird eine Art. 53 Zulassung **im Ölkürbis** mit 12 kg/ha beantragt

**250 g Mospilan 20 SG + 0,5 l Gondor/ha**

Gegen **Blattläuse** wird eine Art. 53 Zulassung beantragt

**NEU**



# SOJA

## HERBIZIDANWENDUNG

### Vorauflauf

**2,5 l Spectrum Plus/ha**

oder:

**1 l Basar + 0,3 l Sencor liquid/ha**

Vorauflauf nur bei feuchten Bedingungen bzw. zu erwartenden Niederschlägen sinnvoll!

### Nachauflauf - Splitting

**1. 7,5 g Harmony SX + 0,3 l Neo-Wett**

**2. 7,5 g Harmony SX + 0,5 l Pulsar 40 + 0,3 l Neo-Wett**



## WILDVERBISS

**REHWILD:** Trico – 5 %ig Randbehandlung reicht in der Regel aus

**HASEN:** Wuxal Amino zur Vergrämung – richtige Anwendung **3 x 2 er Regel**

2 l Wuxal Amino in 2 l Wasser ansetzen – 2 Tage in warmer Umgebung (Sonne) stehen lassen – verdünnt auf Hektarmenge Wasser ausbringen. Nach Niederschlag wiederholen.

## FUNGIZIDEINSATZ

### Bodenfungizid gegen Sklerotinia – Schutz von Aussaat bis zur Ernte

**10 kg Xilon/ha**

Ausbringung mit Granulatstreuer in Saatfurche

Zulassung für Spritzapplikation unmittelbar vor der Saatbeetbereitung erwartet  
wirkt schon gegen Primärfektion von Sklerotinia – bodensanitärer Effekt  
verbesserte Phosphor-Aufnahme  
stärkt Soja in systemischer Resistenz  
Dauerwirkung bis in die Abreifephase

**NEU**

**XILON**<sup>®</sup>  
DAS NEUE ZEITALTER DER BIO-FUNGIZIDE

**SCHUTZ VON SOJABOHNEN UND SONNENBLUMEN VOR SKLEROTINIA:**

- Mehrerträge durch physiologische Effekte
- Nachhaltiger Schutz vor Sklerotinia
- 10 kg Xilon /ha mit Granulatstreuer in die Saatfurche einbringen

Enger werdende Fruchtfolgen fördern den Sklerotiniadruck. Xilon wirkt biologisch und vorbeugend. Zulassung zur Ausbringung mit der Spritze vor der Saatbeetbereitung wird erwartet.

Xilon, Pfl.Reg. Nr.: 4201

**SCHÜTZEN  
WACHSEN  
ERFOLG ERNTEN**

[xilon-protect.com/de](http://xilon-protect.com/de)

Crop Science  
Forum & Awards 2020  
Online

Best New  
Biological Product  
WINNER

Kwizda  
Agro

# RAPS

## HERBIZIDANWENDUNG im Frühjahr



### 1 | Korvetto/ha

Gute Korrekturmöglichkeit im Frühjahr gegen Besenrauke, Klatschmohn, Kamille, Kornblume, Klettenlabkraut, Distel, Storchschnabel, ...

Mischbar mit **Cymbigon Forte**, **Wuxal Boron Plus**, **Wuxal P-Profi**, **Azo-Speed**

**Wichtig:** keine Nachfröste, Einsatz bis BBCH 50  
Gute Benetzung – mindestens 300 l Wasser/ha

**1,25 | Panarex/ha** Ausfallgetreide (mischbar mit Korvetto)

oder:

**1 | Centurion Plus/ha** Schadgräser inklusive Raygräser und Rispe

## INSEKTIZIDE

### Rapsstängelrüssler

**50 ml Cymbigon Forte** + 2 l Wuxal Boron Plus + 5 l Azo-Speed/ha

### Rapsglanzkäfer

**200 g Mospilan 20 SG** + **50 ml Cymbigon Forte** + 0,15 l Designer/ha  
+ 2 l Wuxal Boron Plus + 5 l Azo-Speed/ha → dann ohne Designer

## FUNGIZIDEINSATZ

### Sklerotiniabekämpfung

**1 l Promesa/ha** bei Abfallen der ersten Blütenblätter vom Haupttrieb

NEU

## BLATTDÜNGUNG

**2 l Wuxal Boron plus/ha** zu den Insektizidmaßnahmen,  
wichtig für die Borversorgung – v.a. bei Trockenheit 2 x einsetzen!  
Bor unterstützt eine lange Blühphase und gute Befruchtung

**5 l AZO Speed/ha** unterstützt den hohen N und S Bedarf vom Raps

# SONNENBLUME

## INSEKTIZIDE

### Drahtwurm

**12 kg Belem 0,8 MG/ha**

Ausbringung bei der Saat

Gebinde: 12 kg



## HERBIZIDANWENDUNG

**Voraufbau – in allen Sorten möglich**

**3 l Boxer (oder Bandur) + 2 l Stomp Aqua/ha**

oder

**4 l Spectrum plus**

### Nachaufbau

**Express SX** → günstig, unabhängig von Bodenfeuchte, nur in **toleranten Sorten** möglich

**Splitting: 2x 30 g Express SX + 0,25 l Gondor/ha im NA** im Abstand von ca. 10 Tagen im 2-4-Blattstadium der Melde mischbar mit Fusilade oder Agil S gegen Hirse und Flughafer

**Solo: 1x 45 g Express SX + 0,25 l Gondor/ha im NA** ca. im 4-Blattstadium der Melde  
Bei Einmalanwendung keine Mischung mit Gräsermittel empfohlen!

**Tipp: Express SX ist in jedem Stadium der Sonnenblume verträglich! Anwendung auch kurz nach Niederschlag möglich – keine Wachsschicht erforderlich!**

## FUNGIZIDEINSATZ

**Bodenfungizid gegen Sklerotinia – Schutz von Anfang bis zur Ernte**

**NEU**

**10 kg Xilon/ha**

Ausbringung mit Granulatstreuer in Saatsfurche  
Zulassung für Spritzapplikation unmittelbar vor der Saatbeetbereitung erwartet  
wirkt schon gegen Primärinfektion von Sklerotinia  
bodensanitärer Effekt – physiologischer Mehrertrag  
verbesserte Phosphor-Aufnahme  
stärkt Sonnenblume in systemischer Resistenz

# ZUCKERRÜBE



## HERBIZIDANWENDUNG

### Vorlage gegen Hirse

**0,8 – 1 l Basar/ha** mischbar mit Glyphosat  
bis 5 Tage nach der Saat

#### 1. NAK

**1,25 l Betanal Tandem\***

**+ 1 l Metafol SC**

**+ 0,3 l Tanaris** Wirkungsvertärkung auf Gänsefuß, Melde, Amarant, Klette, ...

**+ 0,5 l Gondor + 1 l Wuxal P-Profi/ha**

**(+ 187 g Debut Duo Active Pack/ha) = 20 g Debut + 167 ml Venzar 500SC/ha**

Begrünungsreste, Windenknöterich, Vogelknöterich, Gänsefuß  
bei großen Unkräutern und/oder verspäteter 1. NAK

**Hinweis:** Durchschnittstemperatur mind. 9 °C – vor/nach Nachfrösten nicht anwenden

#### 2. und 3. NAK

**1,25 – 1,5 l Betanal Tandem\***

**+ 1 l Metafol SC**

**+ 0,5 l Tanaris** Wirkung hauptsächlich über den Boden gegen Hirsen, Amaranth, Kamille,  
u.a. Problemunkräuter – verstärkt die Mischung

**+ 0,5 l Gondor + 2 l Wuxal P-Profi/ha** (Netzmittel + Öl und Dünger)

**(+ 280 g Debut Duo Active Pack/ha) = 30 g Debut + 250 ml Venzar 500 SC/ha**

Bingelkraut, Klettenlabkraut, Vogelknöterich, Ambrosia, Stechapfel, Nachtschatten  
wichtig bei **großen Unkräutern** die von der letzten NAK übriggeblieben sind!

**Hinweis:** Durchschnittstemperatur mind. 9 °C – vor/nach Nachfrösten nicht anwenden

**Unter bestimmten Bedingungen (Trockenheit, starke Wachsschichten, ...) kann der Zusatz von zusätzlichen Additiven zu den Mischungen sinnvoll sein - Kwizda Beratung nützen!**

\* Keine Freigabe der 3er Tankmischung von Betanal Tandem + Debut DuoActive + Tanaris durch den Hersteller von Betanal Tandem

## PROBLEM Distel und/oder Flughafer

**165 g Lontrel 720 SG + 0,5 l Gondor/ha** immer vormittags spritzen

**+ 1,25 l Panarex oder 1 l Centurion Plus/ha** kombinierbar

NEU

## PROBLEM Hirse

**Tanaris zu den NAK's 0,3 / 0,5 / 0,5 l/ha** – Bodenversiegelung

Bei Bedarf: **1,25 l Panarex oder 1 l Centurion Plus/ha** Gräsermittel vormittags anwenden

## BLATTSCHLUSS – wichtigster Bor-Düngertermin!

**2 l Wuxal Boron Plus**

**+ 2 l Kwizda Vital**

**+ 5 l Azo-Speed**

**+ 0,3 l Promesa/ha** → Greening Effekt

Mischungen mit Panarex oder Centurion Plus gegen Hirsen möglich

## CERCOSPORASTRATEGIE SCHWERPUNKT „SYSTEMISCH“

1. Spritzung **0,4 l Sekvenca oder 0,75 l Sphere Maxxx** (Aufbrauchsfrist bis 30.11.2022)  
+ **1,25 l Cuprofor flow**  
+ **0,15 l Designer** – Wirkungsverstärker & schützt vor Abwaschen  
+ **2 l Wuxal Boron Plus**
2. Spritzung **0,4 l Sekvenca**  
+ **1,25 l Cuprofor flow**  
+ **0,15 l Designer**
3. Spritzung **1 l Eminent**  
+ **1,25 l Cuprofor flow**  
+ **0,15 l Designer**
4. Spritzung **2,5 l Cuprofor flow**  
(bei Bedarf) + **0,15 l Designer**

## CERCOSPORASTRATEGIE SCHWERPUNKT „KONTAKT“

Spritzintervall 14 – 21 Tage, je nach Niederschlag/Infektionsdruck

1. Spritzung **0,4 l Sekvenca**  
+ **1,25 l Cuprofor flow**  
+ **0,15 l Designer** – Wirkungsverstärker & schützt vor Abwaschen  
+ **2 l Wuxal Boron Plus**
2. Spritzung **2 l Cuprofor flow**  
+ **0,15 l Designer**
3. Spritzung **0,4 l Sekvenca**  
+ **1,25 l Cuprofor flow**  
+ **0,15 l Designer**
- 4., 5., 6. Spritzung **1,8 l Cuprofor flow**  
(bei Bedarf) + **0,15 l Designer**

**Cuprofor flow: in Summe max. 10,4 l/ha/Jahr (= 3.952 g Reinkupfer)**

Solange die Gesamtmenge (10,4 l/ha/Jahr) nicht überschritten wird, sind auch zusätzliche Anwendungen zu den im Register ersichtlichen 4 Anwendungen möglich!

## BLATTDÜNGER & MIKROGRANULATDÜNGER

- 2 l Wuxal Boron Plus/ha** sichert den hohen Borbedarf – wichtig in Trockenphasen  
**2 l Wuxal K 40/ha** vor oder während Trockenperioden – Kalium hilft Wasser sparen  
gemeinsam mit Fungizidmaßnahmen anwenden  
weniger oder später „schlafende“ Rüben  
**positiver Effekt auf den Zuckergehalt in der Rübe**
- 20 kg Pannon Starter/ha** fördert die Wurzelbildung und Jugendentwicklung  
Vorteil vor allem bei nachfolgenden Trockenperioden  
mit Granulatstreuer wurzelnah bei der Saat ausbringen

## STRATEGIE SCHÄDLINGE

- Erdfloh:** **50 ml Cymbigon forte/ha** (Art. 53 beantragt)  
**Rübenderbrüssler:** **250 g Mospilan + 50 ml Cymbigon forte/ha** (Art. 53 beantragt)  
**Blattläuse:** **200 g Mospilan/ha** (Art. 53 beantragt)  
**Rübenmotte:** **50 ml Cymbigon forte/ha**  
**Drahtwurm:** **12 kg Columbo 0,8 MG/ha**  
insektizides Granulat bei der Aussaat

# KULTURHIRSE

## HERBIZIDANWENDUNG

**Sorghumhirse**  
3 l Gardo Gold (VA) nur bei Safener gebeiztem Saatgut  
0,2 kg Arrat + 1 l Dash/ha (NA) im Nachauflauf

**Rispenhirse**  
2 x 7,5 g Harmony SX + 0,3 l Neo-Wett/ha



## INSEKTIZIDE

**12 kg Picador 1,6 MG/ha** **Gebinde: 12 kg**  
Doppelt konzentriertes Granulat gegen Drahtwurm in Sorghumhirse  
Empfehlung: 12 kg/ha bei der Saat in die Säfurche einbringen (Einzelkornsaat)

# ERBSEN

## HERBIZIDANWENDUNG

**Vorauflauf**  
3 l Stallion SyncTec/ha Unkraut inkl. Hirsen  
oder  
**Nachauflauf**  
2 l Butoxone + 2 l Stomp Aqua/ha  
+ 50 ml Cymbigon Forte/ha gegen Blattrandkäfer  
1,25 l Panarex gegen Gräser (Flughafer, Hirsen, ...)  
+ 50 ml Cymbigon Forte/ha Blattrandkäfer, Blattläuse werden miterfasst  
+ 2 l Kwizda Vital  
+ 1 l Promesa/ha gegen Blattkrankheiten

## BLATTDÜNGER ALLGEMEIN

### Azo-Speed

300 g/l Stickstoff (1/3 langsamer und 2/3 rasch wirksam), 67 g/l Schwefel und 33 g/l Magnesium  
Flüssige Form von Harnstoff + Bittersalz, keine Ätزشäden – auch bei hohen Temperaturen einsetzbar und universell mischbar

### Empfehlung

Bis zu 20 l/ha 4 x 5 l oder 2 x 10 l/ha Azo-Speed

### Wuxal P-Profi

255 g/l Phosphor, 64 g/l Stickstoff, 64 g/l Kalium und Spurennährstoffe  
Verbesserte Wurzelentwicklung und Jugendentwicklung, stabilisiert den pH-Wert der Spritzbrühe im leicht sauren Bereich, steigert die Herbizidleistung, Einsatz immer bei langsamer Jugendentwicklung aufgrund von Kälte, Staunässe

### Empfehlung

2 – 4 l/ha

### PRAXISTIPP

**SCHOKO-Mischung für gestresste Bestände**

4 l Wuxal P-Profi + 5 l Azo-Speed/ha

### Korn-Speed

250 g/l Mangan, 100 g/l Kupfer und 250 g/l Zink  
Deckt den Bedarf dieser 3 essentiellen Spurenelemente ab

**Empfehlung: 0,5 – 1 l/ha**

### Wuxal Boron Plus

70 g/l Stickstoff, 183 g/l Phosphor, 108 g/l Bor und Spurennährstoffe  
Borreicher Suspensionsdünger mit Spurenelementen in chelatisierter Form

**Empfehlung: 2 l/ha**

### Wuxal Combi B plus

84 g/l Bor, 70 g/l Mangan, 3,5 g/l Molybdän und 42 g/l Schwefel

**Empfehlung: 2 l/ha**

### Wuxal K 40

400 g/l Kalium, 50 g/l Stickstoff, 31 g/l Magnesium und Spurennährstoffe  
Hilft den Pflanzen Trockenstress besser zu überwinden, zur Optimierung der Kaliumversorgung auf leichten, sandigen und/oder Kalium fixierenden Standorten

**Empfehlung: 2 – 3 l/ha**

**Sämtliche angeführte Blattdünger sind vom Nährstoffverhältnis optimal aufeinander abgestimmt und erreichen dadurch hohe Wirkungsgrade und sind daher Einzelnährstoffdüngern vorzuziehen!**

## REGIONALE INFORMATIONEN

### Aktuelle, regionale Pflanzenschutz-Empfehlungen auf das Handy von Ihrem Kwizda-Berater

#### So einfach funktioniert es:

Telefonnummer von Ihrem Berater – **0664/454 03 01** in Ihr eigenes Handy speichern, kurze **Nachricht** an Martin Felber mit Name, Adresse, Kultur, ... und schon sind Sie im Verteiler für die nächste Aussendung!

#### Weitere Regionalempfehlungen erhalten Sie gerne auf Anfrage für:

Weinbau  
Obst (Kernobst, Steinobst, Erdbeere, ...)  
Kartoffel  
Zwiebel  
weitere Sonderkulturen  
...



**Martin FELBER**  
**0664/454 03 01**



**Roman KÖCHER**  
**0664/852 92 72**

## PFLANZENSCHUTZ-REGISTERNUMMERN

Express SX 2914, Broadway 3049, Dicopur M 3052, Concert SX 2932, Ariane C 3338, Vegas 3157, Pronto Plus 2628, Fabulis OD 4034; Input X<sub>pro</sub> 3302, Input Classic 4032, Kwizda Dicamba 3776-901, Effigo 3332, Centium CS 2733, Flexidor 2691, Basar 3879, Harmony SX 2941, Pulsar 40 3628, Centurion Plus 4254, Panarex 3201, Promesa 4286, Mospilan 2830, Betanal Tandem 3677, Metafol SC 3573, Debut 2521, Venzar 500 SC 3682; Tanaris 3697; Lontrel 720 SG 3409, Sphere SC 2978, Cuprofor flow 3034-901, Sekvenca 4001, Eminent 3361-902, Bandur 2579, Stomp Aqua 3107, Agil S 2928, Fusilade 2790, Pixxaro EC 3756, Laudis 2912, Gardo Gold 2775, Belem 3553, Steward 2737, Spectrum plus 3397, Boxer 2525, Stallion Sync TEC 3483, Cymbigon Forte 3998, Barracuda 3821, Talisman 3767, Mural 3776, Arrat 3133, Mimic 2620, Butoxone 1052, Sencor liquid 3381, Korvetto 4060, Trico 2787, Picador 4109; Columbo 4114; Xilon 4201, Questar 4232, Turret 60 3705-903,

Pflanzenschutzmittel sicher verwenden.

Vor der Verwendung stets Etikett und Produktinformationen lesen.