

ACKERBAU-EMPFEHLUNGEN 2022

Oberösterreich & Westösterreich

Hubert Huemer

0664/466 17 27



Aktualisiert am 3.3.2022

Geschätzte Landwirte,

Diese Empfehlung ist ein Leitfaden für intensive Bestandsführung und verschiedene Kombinationsmöglichkeiten. Nicht jede Maßnahme ist in jeder Situation notwendig! Für Beratungen in der Saison stehen wir natürlich jederzeit gerne zur Verfügung!

Videos und viele weitere Informationen für Ihre Region finden Sie unter:
<https://www.kwizda-agro.at/hubert-huemer>

Aktuelle, regionale Pflanzenschutz-Empfehlungen auf das Handy von Ihrem Kwizda-Berater

So einfach funktioniert es:

Telefonnummer von Ihrem Berater Hubert Huemer – **0664 466 17 27**

In ihr eigenes Handy speichern, kurze **Nachricht** an Hubert Huemer mit Name, Adresse, Kultur, ... und schon sind Sie im Verteiler für die nächste Aussendung!

WINTERWEIZEN, WR, WT, DINKEL	2
WINTERGERSTE	3
SOMMERGERSTE, HAFER	4
MAIS.....	5
ÖLKÜRBIS.....	8
RAPS	8
SONNENBLUME	9
ZUCKERRÜBE.....	10
ERBSEN.....	12
KARTOFFEL	13
KULTURHIRSE.....	15
BLATTDÜNGER.....	15
PFLANZENSCHUTZ-REGISTERNUMMERN.....	16

WINTERWEIZEN, WR, WT, DINKEL

HERBIZIDANWENDUNG

125 g Broadway + 0,6 l NM/ha

Gegen Unkräuter und Windhalm jeder Größe

175 g Broadway + 0,9 l NM/ha

Ackerfuchsschwanzgras, Raygräser, Flughafer

220 g Broadway + 1,1 l NM/ha

Trespen, Quecke – wichtig sehr frühe Anwendung
vor Frostnächten Anwendung bis spätestens 15:00 Uhr

Praxistipp: Bei starkem Druck von Distel, Taubnessel, Kornblume
+ 15 g Express oder 0,25 l Pixxaro EC/ha

Bei Gräservorlage im Herbst bzw. keine Gräserwirkung notwendig:
25 g Express SX + 0,25 l Pixxaro EC/ha

Blattdüngerempfehlung: 1,5 l Wuxal Combi B plus

Mögliche Mischpartner:

+ 2 l Wuxal P Profi/ha + 5 l AZO Speed/ha für geschwächte Bestände

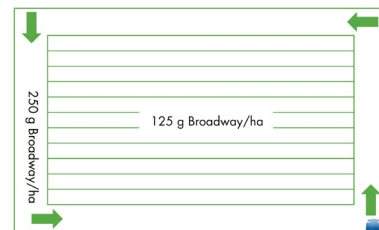
od. 0,5 – 1 l Korn Speed/ha (250 g Mn, 100 g Cu, 250 g Zn)

+ 5 l AZO-Speed/ha (N, S, Mg) für gute Bestände

Korrekturen nach Herbstanwendung:

0,25 l - (0,5 l) Pixxaro EC/ha gegen Klette, Kornblume, usw.

1 - 1,25 l Ariane C/ha gegen Distel, Klette, Wurzelunkräuter



Praxistipp: Feldrandhygiene gegen Problemgräser mit 125 g/ha Broadway 2 Runden am Rand fahren

WACHSTUMSREGLEREINSATZ Fungizid Vorlage T 1

Bei trockenen Bedingungen AWM anpassen - Beratung anfordern

BBCH 31/32 bei wüchsigen Bedingungen: **1 l Fabulis OD** (Roggen 1,25 l/ha)

+ 0,75 l Pronto Plus/ha oder **+ 0,8 l Input Classic/ha** (inkl. Halmbruchwirkung!)

Aus der Praxis: **0,75 l Fabulis OD + 0,75 l Stabilan 400 + 0,75 l Pronto plus**

oder **+ 0,8 l Input Classic/ha** (inkl. Halmbruchwirkung!)

+ 0,5 l Kornspeed/ha unterstützt die Halmstabilisierung und Pflanzenkonditionierung

+ 5 l AZO-Speed/ha

+ 2 l Wuxal K40/ha - Frühjahrstrockenheit

+ 50 ml Cymbigon Forte/ha (bei Bedarf – Getreidehähnchen)

FUNGIZIDEINSATZ T2, T3 im EC 37 -69

2,5 l Inatreq Aktiv Pack **NEU** neuer Wirkstoff, neue Wirkstoffgruppe (Resistenzmanagement)

Einsatz: EC 30-69! Komplettlösung gegen Septoria, Roste, Schneeschimmel bis Fusarium

Einführungsaktion: beim Kauf von zwei 5 ha Packungen - Rechnung einschicken und

Sie erhalten ein vierteiliges Bitschrauber-Set von Würth gratis

Speziell für Triticale u. Roggen

1 - 1,25 l Input Xpro/ha

ab Fahnenblatt bis Ährenschieben (Septoria, Mehltau, Roste)

gezielt gegen Fusarien und spätem Rost

1,25 l Pronto plus/ha

+ 5-10 l AZO-Speed/ha (oder in die Ähre nach der Blüte zur Proteinsteigerung bis 20 l/ha)

+ 2 l Wuxal K 40/ha (gegen Trockenstress – vor Trockenperioden einsetzen)

+ 50 ml Cymbigon Forte/ha (bei Bedarf – Getreidehähnchen)

WINTERGERSTE

HERBIZIDANWENDUNG



25 g Express SX + 0,25 l Pixxaro EC/ha = Unkraut- und Distelpack

+ 2 – 2,5 l Lentipur 500/ha (Windhalm, einjährige Rispe)

oder

+ 0,9 l Gräsermittel/ha (Windhalm, Raygräser, Flughafer) Gräserlösung bis BBCH 37

oder:

85 g Concert SX + 0,25 l Pixxaro EC/ha

Frühanwendung inkl. blühender Ehrenpreis, Ampfer, Storchschnabel, ...

Blattdüngerempfehlung: 1,5l Wuxal Combi B plus

Mögliche Mischpartner:

+ 2 l Wuxal P Profi/ha fördert die Jugendentwicklung

+ 0,5 - 1 l Korn-Speed/ha (250 g Mn, 100 g Cu, 250 g Zn)

+ 5 l AZO-Speed/ha (N, S, Mg)

NEU

WACHSTUMSREGLEREINSATZ absolut empfehlenswert! & Fungizid T1 Vorlage

Bei trockenen Bedingungen - Beratung anfordern

BBCH 31/32

1 – 1,25 l Fabulis OD

+ 0,75 l Pronto Plus/ha

oder **+ 0,8 l Input Classic/ha** bei intensiver Bestandesführung incl. Halmbruchwirkung

+0,5 l Kornspeed/ha unterstützt die Halmstabilisierung und Pflanzenkonditionierung

+ 5 l AZO-Speed/ha (nicht in Braugerste)

+ 2 l Wuxal K 40/ha - Frühjahrstrockenheit

+ 50 ml Cymbigon Forte/ha (bei Bedarf – Getreidehähnchen)

NEU

Korrekturspritzung nach Herbstherbizid-Anwendung:

+ 0,25 l Pixxaro EC/ha Klettenlabkraut, (bei Kornblume 0,5 l Pixxaro EC/ha)

+ 1 - 1,25 l Ariane C/ha Distel, Kamille, Klettenlabkraut, Ampfer, Durchwuchskartoffel, Wurzelunkräuter,

FUNGIZIDEINSATZ T 2 Termin

Nachkürzung gegen Ährenknicken

Nachkürzung: ab EC 37 bis max. Grannen-Spitzen gegen Ährenknicken:

0,4 l Fabulis + 0,2 l Cerone

Fungizidstrategie mit Schwerpunkt auf Ramularia:

1,25 l Variano Xpro/ha

+ 1,5 l Folpan 500 SC/ha

TOP-Azol/Carboxamid/Strobi Kombination zur **Ramularia** Kontrolle

+ 5 l AZO-Speed/ha

+ 2 l Wuxal K 40/ha

+ 50 ml Cymbigon Forte/ha

KEIN später Einsatz in Winterbraugerste (Proteinsteigerung!)

Ertragsabsicherung bei Trockenheit

(bei Bedarf gegen Getreidehähnchen)

SOMMERGERSTE, HAFER

HERBIZIDANWENDUNG



100 g Concert SX + 0,25 l Gondor/ha gegen Ampfer, Storchschnabel; Ehrenpreis, Knöteriche,...

oder:

40 g Express SX + 0,25 l Gondor/ha

mögliche Mischpartner:

+ 1 l Dicopur M/ha

Verstärkung auf Distel und Gänsefuß-Arten

oder:

+ 0,25 l Pixxaro EC/ha - nicht in Hafer!

Verstärkung auf Klettenlabkraut, Knöteriche, Kornblume, usw.

Concert SX kann in der Mischung mit Pixxaro EC auf 85 g reduziert werden

Concert SX, Express SX Ariane C, Dicopur M auch in Hafer registriert

oder:

0,25 l Pixxaro EC + 1 l Dicopur M/ha sulfonylharnstofffrei

(Distel, Winde, Gänsefuß, ...)

+ Gräsermittel bei Flughafer

Blattdüngerempfehlung: 1,5l Wuxal Combi B plus (sehr wichtig für Hafer)

Mögliche Mischpartner:

NEU + 0,5 – 1 l Korn-Speed/ha

250 g Mn, 100 g Cu, 250 g Zn

+ 5 l Azo-Speed/ha

+ 50 ml Cymbigon Forte/ha

(bei Bedarf gegen Getreidehähnchen)

WACHSTUMSREGLEREINSATZ in Sommergerste

Bei trockenen Bedingungen - Beratung anfordern

BBCH 31/32

NEU **1 – 1,25 l Fabulis OD**

+0,5 l Kornspeed/ha unterstützt die Halmstabilisierung und Pflanzenkonditionierung

+ 5 l AZO-Speed/ha (nicht in Braugerste)

+ 2 l Wuxal K 40/ha - Frühjahrstrockenheit

+ 50 ml Cymbigon Forte/ha (bei Bedarf – Getreidehähnchen)

FUNGIZIDEINSATZ in Sommergerste

1,25 l Variano Xpro/ha

+ 1,5 l Folpan 500 SC/ha

TOP-Azol/Carboxamid/Strobi Kombination

zur **Ramularia** Kontrolle

+ 2 l Wuxal K 40/ha

+ 50 ml Cymbigon Forte/ha

Ertragsabsicherung bei Trockenheit (Stomataregulation)

(bei Bedarf gegen Getreidehähnchen)

MAIS

HERBIZIDANWENDUNG



1. Frühe Anwendung im 2-4-Blattstadium

Omega Gold Pack

250 g Arigo + 0,4 l Neo-Wett + 2 l Spectrum Gold + 2 l Wuxal P-Profi/ha

sehr gute **Blatt- und Bodenwirkung**

Anwendung im 2-4-Blattstadium

sehr gut verträglich

Komplettlösung: 1 Pack für 5 ha

Winden-, Distel-, und Schachtelhalmbekämpfung:

+ 0,4 l Kwizda Dicamba/ha

NEU

Kwizda Mais Pack + Basar

1 l Barracuda + 1 l Talisman + 0,4 l Mural + 1 l Basar/ha – ergänzende Bodenwirkung

sehr gute **Blatt- und Bodenwirkung inkl. Wurzelunkräuter**

Anwendung im 3 – 5-Blattstadium

5 ha Kwizda Mais Pack + 5 l Basar für 5 ha Mais

TBZ-FREI

Für Grundwasserschutz- und schongebiet und GW2020 Betriebe:

Kwizda Mais Pack + Spectrum WSS/GW 2020 Gebiete

1 l Barracuda + 1 l Talisman + 0,4 l Mural + 1 l Spectrum/ha – ergänzende Bodenwirkung

sehr gute **Blatt- und Bodenwirkung inkl. Wurzelunkräuter**

Anwendung im 3 – 5-Blattstadium

5 ha Kwizda Mais Pack + 5 l Spectrum für 5 ha Mais

TBZ-FREI

2. Klassische Anwendung im 4-6-Blattstadium

Kwizda Mais Pack

1 l Barracuda + 1 l Talisman + 0,4 l Mural/ha WSS/GW 2020 Gebiete

blattbetonte Komplettlösung inkl. Wurzelunkräuter

Anwendung ab 4-Blattstadium

Packungsgröße: 5 ha oder 2 ha

TBZ-FREI

- Problemlösung bei starkem Druck mit Schönmalve & Stechapfel

Kwizda Mais Pack im 3-4-Blattstadium einsetzen

gefolgt von:

1 – 1,25 l Laudis/ha ab 8-Blattstadium

- Problemlösung zum Brechen von Arbeitsspitzen:
gegen Panicum-Hirschen
bei massivem Druck von Distel & Winde u.a. starker Storchschnabeldruck

3 l Basar Plus/ha im Voraufbau (mischbar mit Glyphosat)

gefolgt von:

Kwizda Mais Pack im klassischen Nachaufbau

Aktion Kwizda Mais Pack:

Beim Kauf von 2 x 5 ha Kwizda Mais Pack und 1x 20 l Wuxal P-Profi → 1x 5 l Wuxal P-Profi gratis.
Rechnung bis 31.5.2022 an
kwizdamaispack@kwizda-agro.at schicken.

- **Erdmandelgras - breite Mischverunkrautung**
2 l Spectrum Gold/ha im Voraufbau bis früher Nachaufbau

gefolgt von:

300 g Arigo + 0,4 l Neo-Wett + 1 l Onyx/ha im 6 – 8-Blattstadium

- **Mischungspartner für Spezialunkräuter**
Distel & Winde u. Ampfer **0,4 – 0,6 l Kwizda Dicamba/ha**
Ampfer **10 g Harmony SX/ha**
Durchwuchskartoffel, Beinwell **0,2 l Arrat/ha**
Große Kamille, Huflattich, Topinambur **0,35 l Effigo/ha**

- **Korrekturspritzung im 6-8-Blattstadium**
0,35 l Effigo + 0,5 l Gondor/ha (Distel, Kamille, Huflattich, Ausfallkartoffel, ...)
sehr lange und extrem gut verträglich

Basar Plus (S-Metolachlor + TBZ) sehr starkes **Bodenherbizid**
Zulassung mit max. 4 l/ha in Mais im Voraufbau! Nicht in Hirse!
Besonders stark auf resistente **Hirsens, Storchnabel** u.v.m.
Gebinde: 5 l Kanister

PRAXISTIPP

2 l Wuxal P-Profi/ha zur Herbizidanwendung

- verbesserte Wurzel- und Jugendentwicklung (P-Versorgung)
- Mais überbrückt schneller die empfindliche Phase
- stabilisiert den pH-Wert der Spritzbrühe
- steigert die Herbizidleistung

POWERMIX

2 l Wuxal Boron Plus + 5 l Azo-Speed/ha

- zur Ertragsoptimierung im 6-10-Blattstadium
- fördert **Befruchtung, Kolbenausbildung, Kolbenfüllung**
– besonders wichtig in Trockenphasen
- Korn-Speed sichert **Zink**, Kupfer und Mangan Versorgung ab

SAATMAISBOOSTER

2 l Wuxal Boron Plus + 4 l Azo-Speed + 4 l Wuxal P Profi/ha

- im 6 Blattstadium der weiblichen Linien

DÜNGER und INSEKTIZIDE

Für einen optimalen Start

20 kg Pannon Starter oder 20 kg Pannon Starter Perfect Pro/ha

Gebinde: 20 kg

Fördert Wurzelwachstum – raschere Jugendentwicklung
Optimal bei Direktsaaten, schwachen Böden, kühler Witterung
Pannon Starter Perfect Pro reduziert Fusarium (DON & ZEA)
Mischbar mit **Belem 0,8 MG** oder **Picador 1,6 MG**

12 – 24 kg Belem 0,8 MG/ha

Gebinde: 12 kg

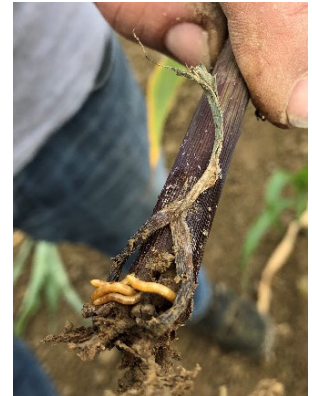
Insektizides Granulat gegen: Larven des Maiswurzelbohrers
Drahtwurm

Empfehlung:

Früher Anbau/starker Druck 20 kg Belem/ha (Zulassung max. 24 kg/ha)

Später Anbau 12 kg Belem/ha

Saatmais immer 24 kg



oder

12 kg Picador 1,6 MG/ha

Gebinde: 12 kg

Doppelt konzentriertes insektizides Granulat gegen: Larven des Maiswurzelbohrers
Drahtwurm, Erdräupen

Dadurch längere Wirkungsdauer!

Käferbekämpfung Maiswurzelbohrer

250 g Mospilan 20 SG + zugel. Pyrethroid + 0,15 l Designer/ha

Optimaler Anwendungszeitpunkt zur Blüte (Verhinderung Narbenfraß)
Rasche Anfangs- und gute Dauerwirkung (reduziert die Population)

Maiszünslerbekämpfung

NEU

125 g Steward oder 0,75 l Mimic + 0,15 l Designer/ha

Optimaler Einsatzzeitpunkt (= 1 m Spritzung) solange Mais befahrbar ist

Toxinreduktion bis zu -70%

Gesunder Mais = gesundes Futter = gesunde und leistungsfähige Tiere

NEU

Bodenfungizid gegen Schadpilze wie Fusarien,... – Schutz von Aussaat bis zur Ernte

10 kg Xilon/ha Ausbringung mit Granulatstreuer in Saatfurche

Zulassung für Spritzapplikation unmittelbar vor der Saatbeetbereitung erwartet
das erste Bodenfungizid wirkt schon gegen Primärinfektion von Schadpilzen
– bodensanitärer Effekt; verbesserte Phosphor-Aufnahme
Induzierte Resistenz macht den Mais widerstandsfähiger gegen Schadpilze

ÖLKÜRBIS



HERBIZIDANWENDUNG

0,25 l Centium CS + 0,25 l Flexidor + 1 l Basar + 0,4 l Grounded/ha

Groundet reduziert Wirkstoffverlagerung in die Keimzone
auf **leichten, humusarmen** Böden Aufwandmenge bei **Flexidor** reduzieren!

Blattdünger, Pflanzenstärkung

2 l Kwizda Vital + 2 l Wuxal Combi B Plus + 5 l Azo-Speed/ha + (registriertes Kupfermittel)
Mischung mit Mospilan 20 SG gegen Blattläuse ist möglich

INSEKTIZIDE

12 kg Columbo 0,8 MG/ha

Gebinde: 12 kg

Insektizides Granulat gegen Drahtwurm mit adaptiertem Granulatstreuer in die Furche streuen

Empfehlung: 12 kg/ha – nur im Speisekürbis zugelassen

12 kg Belem 0,8 MG/ha

Gebinde: 12 kg

Gegen die Larven der **Saatenfliege** wird eine Art. 53 Zulassung mit 12 kg/ha beantragt

250 g Mospilan 20 SG + 0,5 l Gondor/ha

Gegen **Blattläuse** wird eine Art. 53 Zulassung beantragt

NEU

2021 deutliche Mehrerträge bei zeitgerechter Mospilan 20 SG Anwendung!

RAPS

HERBIZIDANWENDUNG im Frühjahr

1 l Korvetto/ha

Gute Korrekturmöglichkeit im Frühjahr gegen Besenrauke, Klatschmohn, Kamille, Kornblume, Klettenlabkraut, Distel, Storchschnabel, ...

Mischbar mit **Cymbigon Forte, Wuxal Boron Plus, Wuxal P-Profi, Azo-Speed**

Wichtig:

keine Nachfröste, Einsatz bis BBCH 50

Gute Benetzung – mindestens 300 l Wasser/ha

1,25 l Panarex/ha

Ausfallgetreide (mischbar mit Korvetto)

1 l Centurion Plus/ha

Schadgräser inklusive Raygräser und Rispe



INSEKTIZIDE

Rapsstängelrüssler

50 ml Cymbigon Forte + 2 l Wuxal Boron Plus + 5 l Azo-Speed/ha

Rapsglanzkäfer

200 g Mospilan 20 SG + 50 ml Cymbigon Forte + 0,15 l Designer/ha

+ 2 l Wuxal Boron Plus + 5 l Azo-Speed/ha → dann ohne Designer

FUNGIZIDEINSATZ Sklerotiniabekämpfung

1 l Promesa/ha

NEU

Blühbeginn bis zum Abfallen der ersten Blütenblätter vom Haupttrieb,
perfekt in Kombination mit Mospilan 20 SG

SOJA

HERBIZIDANWENDUNG

Vorauflauf

2,5 l Spectrum Plus/ha

oder:

1 l Basar + 0,3 l Sencor liquid/ha

Nachauflauf - Splitting

1. 7,5 g Harmony SX + 0,3 l Neo-Wett

2. 7,5 g Harmony SX + 0,5 l Pulsar 40 + 0,3 l Neo-Wett



WILDVERBISS

REHWILD: Trico – 5 %ig Randbehandlung reicht in der Regel aus

HASEN: Wuxal Amino zur Vergrämung – richtige Anwendung **3 x 2 er Regel**

2 l Wuxal Amino in 2 l Wasser ansetzen – 2 Tage in warmer Umgebung (Sonne) stehen lassen – verdünnt auf Hektarmenge Wasser ausbringen. Nach Niederschlag wiederholen.

FUNGIZIDEINSATZ in Soja und Sonnenblume

Bodenfungizid gegen Sklerotinia – Schutz von Aussaat bis zur Ernte

10 kg Xilon/ha

Ausbringung mit Granulatstreuer in Saatsfurche

Zulassung für Spritzapplikation unmittelbar vor der Saatbeetbereitung erwartet
das erste Bodenfungizid wirkt schon gegen Primärinfektion von Sklerotinia
– bodensanitärer Effekt; verbesserte Phosphor-Aufnahme
stärkt Soja in systemischer Resistenz; Dauerwirkung bis in die Abreifephase

NEU

SONNENBLUME

INSEKTIZIDE

Drahtwurm

12 kg Belem 0,8 MG/ha

Gebinde: 12 kg

Ausbringung bei der Saat



HERBIZIDANWENDUNG

Vorauflauf

3 l Boxer (oder Bandur) + 2 l Stomp Aqua/ha VA in allen Sorten möglich

Nachauflauf

Express SX → günstig, unabhängig von Bodenfeuchte, nur in **toleranten Sorten** möglich

Splitting: 2x 30 g Express SX + 0,25 l Gondor/ha im NA im Abstand von 10 Tagen
im 2-4-Blattstadium der Melde mischbar mit Fusilade oder Agil S gegen Hirse und Flughafer

Solo: 1x 45 g Express SX + 0,25 l Gondor/ha im NA ca. im 4-Blattstadium der Melde

Tipp: Express SX ist in jedem Stadium der Sonnenblume verträglich! Anwendung auch kurz nach Niederschlag möglich – keine Wachsschicht erforderlich!

FUNGIZIDEINSATZ

Bodenfungizid gegen Sklerotinia – Schutz von Anfang bis zur Ernte

10 kg Xilon/ha siehe Soja

NEU

ZUCKERRÜBE

HERBIZIDANWENDUNG



Vorlage gegen Hirse

0,8 – max. 1 l Basar/ha mischbar mit Glyphosat
bis 5 Tage nach der Saat

1. NAK

1,25 l Betanal Tandem*

+ 1 l Metafol SC

Gänsefuß, Melde

+ 0,3 l Tanaris

Amarant, Ehrenpreis, Klette, verstärkt Mischung!

+ 0,5 l Gondor + 2 l Wuxal P-Profi/ha (Wichtig: Netzmittel+Öl, Dünger!)

1 NAK bei Bedarf!

+ 187 g Debut Duo Active Pack/ha = 20 g Debut + 167 ml Venzar 500SC/ha

bei großen Unkräutern und/oder verspäteter 1. NAK

Begrünungsreste, Windenknöterich, Vogelknöterich, großer Gänsefuß

Hinweis: Durchschnittstemperatur mind. 9 °C – vor/nach Nachfrösten nicht anwenden!

2. und 3. NAK

1,25 – 1,5 l Betanal Tandem*

+ 1 l Metafol SC

+ 0,5 l Tanaris

Wirkung hauptsächlich über den Boden gegen **Hirsens, Amaranth,**
Kamille, u.a. Problemunkräuter – **verstärkt die Mischung**

+ 0,5 l Gondor + 2 l Wuxal P-Profi/ha (Wichtig: Netzmittel+Öl, Dünger!)

+ 187 - 280 g Debut Duo Active Pack/ha = 20 - 30 g Debut + 167 - 250 ml Venzar 500 SC/ha

Bingelkraut, Klettenlabkraut, Vogelknöterich, Ambrosia, Stechapfel, Schönmalve,
Nachtschatten

Wichtig bei **großen Unkräutern** die von der letzten NAK übriggeblieben sind!

Hinweis: Durchschnittstemperatur mind. 9 °C – vor/nach Nachfrösten nicht anwenden!

Venzar 500 SC/ha: enthalten im Debut Duo Active Pack

Verstärkung der Wirkung von Betanal Tandem; starke Bodenwirkung

Gänsefuß/Melde, Knöterich Arten, Ehrenpreis, Franzosenkaut, Vogelmiere, Wicken,
Rispengräser; Kamille, Hirtentäschel

* Keine Freigabe der 3er Tankmischung von Betanal Tandem + Debut DuoActive + Tanaris durch den Hersteller von Betanal Tandem

PROBLEM Distel und/oder Flughafer

165 g Lontrel 720 SG + 0,5 l Gondor/ha immer vormittags spritzen

+ 1,25 l Panarex oder 1 l Centurion Plus/ha kombinierbar

NEU

PROBLEM Hirse

Tanaris zu den NAK's 0,3 / 0,5 / 0,5 l/ha – Bodenversiegelung **Hirsens, Amaranth** usw.

Bei Bedarf: **1,25 l Panarex oder 1 l Centurion Plus/ha** Gräsermittel vormittags anwenden

BLATTSCHLUSS – wichtigster Bor-Düngertermin

2 l Wuxal Boron Plus

+ 2 l Kwizda Vital

+ 5 l Azo-Speed

+ 0,3 l Promesa/ha → Greening Effekt

Mischungen mit Panarex oder Centurion Plus gegen Hirsens möglich

CERCOSPORASTRATEGIE „SYSTEMISCH + KONTAKT“

1. Spritzung **0,4 I Sekvenca** oder **0,75 I Sphere Maxxx** (Aufbrauchsfrist bis 30.11.2022)
+ 1,25 I Cuprofor Flow
+ 0,15 I Designer – Wirkungsverstärker & schützt vor Abwaschen
+ 2 I Wuxal Boron Plus
+ 5 I Azo-Speed/ha
2. Spritzung **0,4 I Sekvenca**
+ 1,25 I Cuprofor Flow
+ 0,15 I Designer
+ 2 I Wuxal K40 – speziell bei Trockenheit, fördert Zuckereinlagerung
+ 5 I Azo-Speed/ha
3. Spritzung **1 I Eminent**
+ 1,25 I Cuprofor Flow
+ 2 I Wuxal K40 – speziell bei Trockenheit, fördert Zuckereinlagerung
+ 0,15 I Designer
4. Spritzung **2,5 I Cuprofor Flow**
(bei Bedarf) **+ 0,15 I Designer**

Cuprofor Flow: in Summe max. 10,4 l/ha/Jahr (= 3.952 g Reinkupfer)

Solange die Gesamtmenge (10,4 l/ha/Jahr) nicht überschritten wird, sind auch zusätzliche Anwendungen zu den im Register ersichtlichen 4 Anwendungen möglich.

DÜNGER

2 I Wuxal K 40/ha

Gebinde: 10 I

vor oder während Trockenperioden – Kalium hilft Wasser sparen
gemeinsam mit Fungizidmaßnahmen anwenden - weniger oder später schlafende Rüben
positiver Effekt auf den Zuckergehalt in der Rübe

20 kg Pannon Starter/ha

Gebinde: 20 kg

P-betonter Blattdünger für Kartoffel, Zuckerrübe und Mais
fördert die Wurzelbildung und Jugendentwicklung
Vorteil vor allem bei nachfolgenden Trockenperioden
mit Granulatstreuer wurzelnah bei der Saat ausbringen

STRATEGIE SCHÄDLINGE

Erdfloh:	50 ml Cymbigon forte/ha (Art. 53 beantragt)
Rübenderbrüssler:	250 g Mospilan + 50 ml Cymbigon forte/ha (Art. 53 beantragt)
Blattläuse:	200 g Mospilan/ha (Art. 53 beantragt)
Rübenmotte:	50 ml Cymbigon forte/ha
Drahtwurm:	12 kg Columbo 0,8 MG/ha insektizides Granulat bei der Aussaat

ERBSEN

HERBIZIDANWENDUNG

Vorauflauf

3 l Stallion SyncTec/ha Unkraut inkl. Hirsen

oder

Nachauflauf

2 l Butoxone + 2 l Stomp Aqua/ha

+ 50 ml Cymbigon Forte/ha gegen Blattrandkäfer

1,25 l Panarex

gegen Gräser (Flughafer, Hirsen, ...)

+ 50 ml Cymbigon Forte/ha

Blattrandkäfer, Blattläuse werden miterfasst

+ 2 l Kwizda Vital

+ 1 l Promesa/ha

gegen Blattkrankheiten

ACKERBOHNEN

HERBIZIDANWENDUNG

Vorauflauf

3 l Stallion SyncTec/ha Unkraut inkl. Hirsen

Nachauflauf - Gräser

1,25 l Panarex

gegen Gräser (Flughafer, Hirsen, ...)

+ 50 ml Cymbigon Forte/ha

Blattrandkäfer, Blattläuse werden miterfasst

+ 2 l Kwizda Vital

+ 1 l Promesa/ha

gegen Blattkrankheiten

PRAXISTIPP Erbse und Ackerbohne

50 ml Cymbigon Forte + 0,15 l Designer/ha

- Blattrandkäfer, Erbsenwickler (ab Befallsbeginn/Schadschwelle), andere Schädlinge werden miterfasst.

Unkraut-Korrekturspritzung in Erbsen und Ackerbohnen

0,75 – 1 l Pulsar 40/ha (Verträglichkeit beachten)

- im Nachauflauf im 2-4-Blattstadium der Unkräuter

KARTOFFEL



Kartoffelbeizen

- 0,2 l/t Moncut** gegen *Rhizoctonia solani* (Silberschorf wird miterfasst)
- 2 kg/t Symphonie** zum Stäuben vor/beim Legen gegen *Rhizoctonia solani*
- 1 – 3 l/ha Promesa** Furchenbehandlung gegen *Rhizoctonia* und *Colletotrichum* – Beratung anfordern!

Drahtwurmbekämpfung

- 12 kg Picador 1,6 MG oder 24 kg Belem/ha**
Wichtig: gleichmäßige Verteilung im Damm

Mikrogranulatdüngung

- 20 kg Pannon Starter oder Pannon Starter Perfect Pro/ha**
Erhöhung des **Knollenansatzes**
Verbesserung der Jugendentwicklung
Gleichmäßigere Sortierung und Knollenqualität!

HERBIZIDANWENDUNG

- 2,5 – 3 l Stallion SyncTec + 0,5 kg Citation/ha** VA

oder

- 3 - 4 l Boxer + 0,5 kg Citation/ha** VA bis früher NA
(Nachtschatten, Klettenlabkraut)

Praxistipp bei Stechapfel & Nachtschatten,

- 3 l Stallion SyncTec + 1,5 l Proman + 2 l Boxer/ha** VA
Voraufbau auch in Metribuzin-unverträglichen Sorten

NA – UNKRAUTBEKÄMPFUNG:

- 0,5 kg Citation/ha** gegen Melde/Gänsefußarten usw. VA
gefolgt von

- 40 g Titus + 0,25 l Gondor/ha** (bei 10 - 20 cm Kartoffelhöhe)
gegen **Amarant, Kamille, Hirsen, Flughafer, Quecke**
+ 2 l Wuxal P Profi (fördert den Knollenansatz!)

oder:

- 0,33 kg Citation/ha** VA
gefolgt von

- 40 g Titus + 0,25 l Gondor + 0,2 kg Citation/ha** NA
(bei Trockenheit - 2 Meldewellen)

Gräserbekämpfung:

- 1,25 l Panarex/ha** gegen Flughafer, Wildhirsen, (Quecke **2 l Panarex/ha**)
oder

- 1 l Centurion plus/ha** gegen alle Schadgräser;
2-2,5 l Centurion Plus/ha Raygräser, 1-jähriger Rispe, Quecke

FUNGIZIDSTRATEGIE – KARTOFFEL:

Beginn vor Reihenschluss, Spritzintervall 10 – 12 Tage



- 1. 0,4 I Zorvec Endavia /ha** + 4 I Wuxal P Profi/ha
Oxathiapiprolin, Benthiavalicarb
- 2. 1,5 I Diprospero + 0,75 I Dagonis/ha** + 2 I Kwizda Vital/ha
Dimethomorph, Propamocarb + Fluxapyroxad, Difenconazol,
Diprospero = Axidor Nachfolger
- 3. 0,4 I Zorvec Endavia + 0,5 I Promesa/ha**
Oxathiapiprolin, Benthiavalicarb + Azoxystrobin,
- 4. 0,6 I Revus Top**
Mandipropamid, Difenconazol
- 5. 0,75 I Presidium + 0,5 I Promesa/ha**
Dimethomorph, Zoxamid + Azoxystrobin
- 6. 0,45 kg Reboot + 0,5 I Narita/ha**
Cymoxanil, Zoxamid + Difenconazol
- 7. Kwizda Kartoffelpack für 4,2 ha**
1,2 I Prevint flow + 0,24 I Winner/ha
Ametoctradin, Fluazinam
- 8. 0,4 I Winner /ha** TOP Preis 2022!
Fluazinam

4 I Wuxal P Profi/ha
Fördert den Knollenansatz!

3 I Wuxal K40/ha
schützt vor **Trockenstress**

2 I Kwizda Vital steigert die Vitalität
und **Krankheitstoleranz**

5 - 10 I Azo Speed/ha
N, S, Mg

0,5 – 1 I Korn Speed/ha
250 g/l Mangan 100 g/l Kupfer
und 250 g/l Zink

STRATEGIE KARTOFFELKÄFER:

- 250 g Mospilan 20 SG** + 0,25 I Gondor/ha systemisch, gegen Kartoffelkäfer/Läuse
Nicht zu spät fahren nach ca. 10 – 12 Tagen
- 50 ml Spintor** + 0,15 I Designer/ha

BLATTLÄUSE:

- 0,2 I Closer/ha** gegen Blattläuse (Virusüberträger v.a. in Pflanzkartoffel)
250 g Mospilan SG/ha gegen Blattläuse (Virusüberträger v.a. in Pflanzkartoffeln)

Praxistipp: + 0,15 I Designer/ha bei Fungizid Spritzungen Anhaftung – Sticker, Regenfestigkeit + Verteilung, (speziell für Tauspritzungen und bei regnerischem Wetter)
Bei Mischungen mit **Mospilan 20 SG** + 0,25 I Gondor/ha (verbessert die Wirkstoffaufnahme – v.a. bei Trockenheit, Hitze, starke Wachsschichten! Gondor ist Netzmittel + Öl!)

Stoppsspritzung bei sichtbarem Phytophthora befall:

0,4 I Reboot od. 1 I Presidium od. 2 I Diprospero + 0,4 I Winner/ha

KEIMHEMMUNG AM FELD: 5 kg Royal MH (in ca. 400 – 500 I Wasser/ha)

Anwendung:

- Speisekartoffel min. 25 mm, Industriekartoffel min. 35 mm Ø
Termin: meist Anfang - Mitte Juli, wüchsige Bedingungen!
Sikkation frühestens 3 Wochen nach Anwendung von Royal MH

SIKKATION: (ohne Reglone)

1,6 I Kabuki GO (=0,8 I Kabuki + 0,8 I Gondor) + 2 I EMU 11 E Öl/ha

Kabuki Go Anwendung: 1-2 x – Abstand ca. 7 Tagen, je nach Sorte oder bis 3 Tage nach dem Schlägeln oder ca. 7 Tage nach Reglone Vorlage)

KULTURHIRSE

HERBIZIDANWENDUNG

Sorghumhirse

3 l Gardo Gold (VA) nur bei Safener gebeiztem Saatgut
0,2 kg Arrat + 1 l Dash/ha (NA) im Nachauflauf

Rispenhirse

2 x 7,5 g Harmony SX + 0,3 l Neo-Wett/ha



INSEKTIZIDE

12 kg Picador 1,6 MG/ha

Gebinde: 12 kg

Doppelt konzentriertes Granulat gegen Drahtwurm in Sorghumhirse
Empfehlung: 12 kg/ha bei der Saat in die Säfurche einbringen

BLATTDÜNGER

Azo-Speed

300 g/l Stickstoff (1/3 langsamer und 2/3 rasch wirksam), 67 g/l Schwefel und 33 g/l Magnesium
Flüssige Form von Harnstoff + Bittersalz, keine Ätزشäden – auch bei hohen Temperaturen einsetzbar und universell mischbar

Empfehlung

4 x 5 l oder 2 x 10 l/ha Azo-Speed

Wuxal P-Profi

255 g/l Phosphor, 64 g/l Stickstoff, 64 g/l Kalium und Spurennährstoffe
Verbesserte Wurzelentwicklung und Jugendentwicklung, stabilisiert den pH-Wert der Spritzbrühe im leicht sauren Bereich, steigert die Herbizidleistung

Empfehlung

2 – 4 l/ha

Korn-Speed

250 g/l Mangan, 100 g/l Kupfer und 250 g/l Zink
Deckt den Bedarf dieser 3 essentiellen Spurenelemente ab

Empfehlung

0,5 – 1 l/ha

Wuxal Boron Plus

70 g/l Stickstoff, 183 g/l Phosphor, 108 g/l Bor und Spurennährstoffe
Borreicher Suspensionsdünger mit Spurenelementen in chelatisierter Form

Empfehlung

2 l/ha

Wuxal Combi B plus

84 g/l Bor, 70 g/l Mangan, 3,5 g/l Molybdän und 42 g/l Schwefel

Empfehlung

2 l/ha

Wuxal K 40

400 g/l Kalium, 50 g/l Stickstoff, 31 g/l Magnesium und Spurennährstoffe
Hilft den Pflanzen Trockenstress besser zu überwinden, zur Optimierung der Kaliumversorgung auf leichten, sandigen und/oder Kalium fixierenden Standorten

Empfehlung

2 – 3 l/ha

Sämtliche angeführte Blattdünger sind vom Nährstoffverhältnis optimal aufeinander abgestimmt und erreichen dadurch hohe Wirkungsgrade und sind daher Einzelnährstoffdüngern vorzuziehen!

PRAXISTIPP

SCHOKO-Mischung für gestresste Bestände

4 l Wuxal P-Profi + 5 l Azo-Speed/ha

XILON[®]
DAS NEUE ZEITALTER DER BIO-FUNGIZIDE

SCHUTZ VON SOJABOHNEN UND SONNENBLUMEN VOR SKLEROTINIA:

- Mehrerträge durch physiologische Effekte
- Nachhaltiger Schutz vor Sklerotinia
- 10 kg Xilon /ha mit Granulatstreuer in die Saatfurche einbringen

Enger werdende Fruchtfolgen fördern den Sklerotiniadruck. Xilon wirkt biologisch und vorbeugend. Zulassung zur Ausbringung mit der Spritze vor der Saatbeetbereitung wird erwartet.

Xilon, Pfl.Reg. Nr.: 4201

**SCHÜTZEN
WACHSEN
ERFOLG ERNTEN**

Crop Science
Forum & Awards 2020
Online

Best New
Biological Product
WINNER

xilon-protect.com/de

PFLANZENSCHUTZ-REGISTERNUMMERN

Express SX 2914, Broadway 3049, Dicopur M 3052, Concert SX 2932, Ariane C 3338, Vegas 3157, Stabilan 400 2206, Pronto Plus 2628, Fabulis OD 4034; Prosaro 3054, Input X_{pro} 3302, Input Classic 4032; Variano X_{pro} 3552, Arigo 3260, Kwizda Dicamba 3776-901, Spectrum Gold 3461, Effigo 3332, Centium CS 2733, Flexidor 2691, Basar 3879, Harmony SX 2941, Pulsar 40 3628, Centurion Plus 4254, Panarex 3201, Mospilan 2830, Betanal Tandem 3677, Metafol SC 3573, Metafol Super 3645, Debut 2521, Venzar 500 SC 3682; Tanaris 3697; Lontrel 720 SG 3409, Spectrum 2798, Sphere SC 2978, Cuprofor flow 3034-901, Sekvenca 4001, Eminent 3361-902, Bandur 2579, Stomp Aqua 3107, Agil S 2928, Fusilade 2790, Pixxaro EC 3756, Pointer Plus 3727, Laudis 2912, Belem 3553, Steward 2737, Spectrum plus 3397, Boxer 2525, Stallion Sync TEC 3483, Cymbigon Forte 3998, Barracuda 3821, Talisman 3767, Mural 3776, Butoxone 1052, Sencor liquid 3381, Korvetto 4060, Trico 2787, Picador 4109; Columbo 4114; Xilon 4201, Questar 4232, Turret 60 3705-903, Basar Plus 3999, Spectrum 2798

Pflanzenschutzmittel sicher verwenden. Vor der Verwendung stets Etikett und Produktinformationen lesen.