

# ACKERBAU-EMPFEHLUNGEN 2021

## Gebiet Oberösterreich

Hubert HUEMER  
0664/466 17 27



Geschätzte Landwirte,

die Saison 2021 stellt aufgrund der Corona-Pandemie auch uns vor neue Herausforderungen. Um Sie in diesem Jahr bestmöglich zu informieren, bieten wir Ihnen die Möglichkeit, die Vorträge digital abzurufen. Videos und viele weitere Informationen für Ihre Region finden sie unter:

<https://www.kwizda-agro.at/hubert-huemer>

Diese Empfehlung soll ein Leitfaden für intensive Bestandesführung sein und verschiedene Kombinationsmöglichkeiten darstellen. Nicht jede Maßnahme ist in jeder Situation notwendig und sinnvoll!

Für Beratungen in der Saison stehen wir natürlich jederzeit gerne zur Verfügung!

## INHALTSVERZEICHNIS

|                                      |    |
|--------------------------------------|----|
| WINTERWEIZEN, WR, WT, DINKEL .....   | 2  |
| WINTERGERSTE, WINTERBRAUGERSTE ..... | 3  |
| SOMMERGERSTE, HAFER .....            | 4  |
| MAIS .....                           | 5  |
| ÖLKÜRBIS .....                       | 7  |
| SOJA .....                           | 7  |
| SONNENBLUMEN .....                   | 8  |
| ZUCKERRÜBE .....                     | 9  |
| KULTURHIRSE .....                    | 12 |
| ERBSEN .....                         | 12 |
| ACKERBOHNEN .....                    | 12 |
| BLATTDÜNGER ALLGEMEIN .....          | 13 |
| PFL.REG.NR.: .....                   | 13 |

# WINTERWEIZEN, WR, WT, DINKEL HERBIZIDANWENDUNG

## 125 g Broadway + 0,6 l NM/ha

Gegen alle Unkräuter und Windhalm in jeder Größe  
Bei starkem Distel-, Winden- oder Kornblumendruck  
**+ 1 l Dicopur M/ha**

## 175 g Broadway + 0,9 l NM/ha

Ackerfuchsschwanzgras, Raygräser, Flughäfer

## 220 g Broadway + 1,1 l NM/ha bei Trespen

oder:

## 25 g Express SX + 0,25 l Pixxaro EC/ha

Sehr breite Unkrautwirkung (ohne Gräserwirkung) – breit mischbar!

+ 1,5 l Wuxal Combi B plus/ha (Mn, B, Mo, S)

+ 5 l AZO-Speed/ha (N, S, Mg)

+ 1 l Fabulis OD/ha (Kürzung)

oder 0,5 l Stabilan 400/ha (zur Bestockungsförderung)

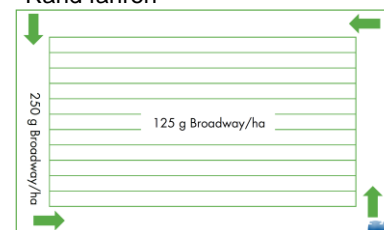
### Korrekturen:

**0,25 l – (0,5 l) Pixxaro/ha** gegen Klettenlabkraut

**1,25 l Ariane C/ha** gegen Distel, Klette, Wurzelunkräuter



Praxistipp:  
Feldrandhygiene gegen  
Trespe mit 125 g/ha  
Broadway 2 Runden am  
Rand fahren



## WACHSTUMSREGLEREINSATZ

Bei trockenen Bedingungen AWM anpassen - Beratung anfordern!

BBCH 31/32 bei wüchsigen Bedingungen

**1 l Fabulis OD (Roggen 1,25 l/ha) + 0,75 l Pronto Plus/ha**

**oder + 0,8 l Input Classic/ha (gegen Halmbruch)**

+ 2 l Wuxal K40/ha – Verringerung von Trockenstress

+ 5 l AZO-Speed/ha

+ 50 ml Cymbigon Forte/ha (bei Bedarf – Getreidehähnchen)

## FUNGIZIDEINSATZ

Hauptempfehlung:

**1,1 l Variano Xpro/ha:** 1,1 l Variano Xpro ins Fahnenblatt, gefolgt von  
0,8 l Prosaro in die Ähre

# WINTERGERSTE, WINTERBRAUGERSTE



## HERBIZIDANWENDUNG

**25 g Express + 0,25 l Pixxaro EC/ha** (= Unkraut und Distelpack)

+ 2 – 2,5 l Lentipur 500/ha (Windhalm, Einjährige Rispe)

oder

+ ev. 0,9 l Gräsermittel/ha (Windhalm, Raygräser, Flughafer) = Allroundlösung bis EC 37

oder:

**85 g Concert SX + 0,25 l Pixxaro EC/ha**

Frühanwendung inkl. blühendem Ehrenpreis

+ 1,5 l Wuxal Combi B plus/ha (Mn, Mo, B, S) bei sichtbarem Manganmangel

+ 5 l AZO-Speed/ha

## WACHSTUMSREGLEREINSATZ

**Bei trockenen Bedingungen AWM anpassen – Beratung anfordern**

BBCH 31/32 bei wüchsigen Bedingungen

**1 – 1,25 l Fabulis OD + 0,8 l Input Classic/ha**

+ 2 l Wuxal K40/ha – Verringerung von Trockenstress (**vor** Trockenperioden einsetzen)

+ 5 l AZO-Speed/ha (nicht in Braugerste!)

+ 50 ml Cymbigon Forte/ha (bei Bedarf – Getreidehähnchen)

**Korrekturmöglichkeit nach Herbstherbizid-Anwendung:**

**0,25 l Pixxaro EC/ha** Klettenlabkraut, (bei Kornblume 0,5 l Pixxaro/ha)

**1 - 1,25 l Ariane C/ha** Distel, Kamille, Klettenlabkraut, Wurzelunkräuter, ....

## FUNGIZIDEINSATZ

**0,8 l Input Classic**

Wirkung gegen alle frühen Krankheiten  
(Halmbruch, Mehltau, ...)

**NEU**

gefolgt von

**1,1 l Variano Xpro/ha  
+ Kontaktmittel**

Einsatz beim Grannenspitzen  
(bei Auftreten von Ramularia)

oder

**1,25 l Input Xpro/ha  
+ Kontaktmittel**

Einsatz im EC 39 (Fahnenblatt)  
(bei Auftreten von Ramularia)

+ 10 l AZO-Speed/ha

in Wintererste

+ 50 ml Cymbigon Forte/ha

(bei Bedarf – Getreidehähnchen)

+ 2 l Wuxal K40/ha

Ertragsabsicherung bei Trockenheit

# SOMMERGERSTE, HAFER



## HERBIZIDANWENDUNG

**100 g Concert SX + 0,25 l Gondor/ha**

oder:

**40 g Express SX + 0,25 l Gondor/ha**

oder:

**40 g Express SX + 1 l Dicopur M/ha** Verstärkung auf Distel und Gänsefuß-Arten

oder:

**25 g Express SX + 0,25 l Pixxaro EC/ha** ausgenommen Hafer

oder

**0,25 l Pixxaro EC + 1 l Dicopur M/ha** ausgenommen Hafer, Sulfonylharnstofffrei  
(Distel, Winde, Gänsefuß, ...)

+ 0,9 l Gräsermittel/ha gegen Flughafer in Gerste

+ 1,5 l Wuxal Combi B Plus/ha (Mn, Mo, B, S)

+ 5 l AZO-Speed/ha

+ 2 l Wuxal K40/ha – Verringerung von Trockenstress

+ 50 ml Cymbigon Forte/ha (bei Bedarf – Getreidehähnchen)

## FUNGIZIDEINSATZ in Sommergerste

**1,1 l Variano Xpro/ha**  
**+ Kontaktmittel**

Einsatz beim Grannenspitzen  
(beim Auftreten von Ramularia)

**1 – 1,25 l Input Xpro/ha**

Einsatz bei EC 39 (Fahnenblatt)  
Dauerwirkung bis in die Abreifephase!

+ 50 ml Cymbigon Forte/ha

(bei Bedarf – Getreidehähnchen)

+ 2 l Wuxal K40/ha

Ertragsabsicherung bei Trockenheit

+ 5 l AZO-Speed/ha

# MAIS

## HERBIZIDANWENDUNG

### Omega Gold Pack

250 g Arigo + 0,4 l Neo Wett + 2 l Spectrum Gold/ha  
+ 2 l Wuxal P-Profi/ha

- **Sehr gute Blatt- und Bodenwirkung**
- Anwendung im 2 – 4 Blatt Stadium
- Sehr gut verträglich
- Komplettlösung – 1 Pkg. für 5 ha

Winde-, Distel- und Schachtelhalmbekämpfung:  
+ 0,25 kg Oceal/ha (Dicamba)



#### WUXAL P PROFI Aktion:

Nützen Sie beim Kauf eines Omega Packs gleichzeitig die Option 1 x 20 l Wuxal P-Profi zu kaufen und Sie erhalten 1 x 5 l Wuxal P-Profi gratis!

### Kwizda Maispack + 1 l Spectrum/ha für WSS/GW 2020 Gebiete

(1 l Barracuda + 1 l Talisman + 0,4 l Mural/ha)

- Blattbetonte Komplettlösung inkl. Wurzelunkräuter
- **Spectrum komplettiert Bodenwirkung**
- Anwendung im 4 – 5 Blattstadium
- Packungen: 5 ha oder NEU: 2 ha

NEU

TBZ – frei

### Kwizda Maispack + 1 l Basar/ha

Ergänzung Bodenwirkung – Basar solo erhältlich

- Sehr gute Blatt- und Bodenwirkung inkl. Wurzelunkräuter
- Basar zur Wirkungsabsicherung gegen spätkeimende Hirsen
- Anwendung im 3 – 5 Blattstadium
- In Grundwasserschutz- und Schongebiete einsetzbar

TBZ – frei

### 1,5 l Laudis + 1 l Basar/ha

- **Sulfonylharnstofffrei** und TBZ freie Komplettlösung
- Anwendung im 4 – 6 Blatt Stadium
- Lösung auch für **Saatmais** geeignet

### Arigo für 4 – 5 ha

- **Flexibler Einsatz** im 2 – 6 Blattstadium
- 250 g Arigo + 0,4 l Neo-Wett/ha bei geringem Unkrautdruck
- 312,5 g Arigo + 0,4 l Neo-Wett/ha bei starkem Unkrautdruck und spätem Einsatz
- Bodenpartner (+ 1 l Basar/ha) bei Bedarf, bei Winde u. Distel (+ 0,25 kg Oceal/ha)

TBZ – frei

### Korrekturspritzung im 6 – 8-Blattstadium

- 0,35 l Effigo + 0,5 l Gondor/ha (Distel, Kamille, Huflattich, Ausfallkartoffel, ...)
- Sehr lange und extrem gut verträglich

**Basar Plus** (S-Metalachlor + TBZ) steht als **Bodenherbizid** im Voraufbau als Resistenzbrecher gegen Panicum-Hirsens zur Verfügung

NEU

## PRAXISTIPP

**+ 2 l Wuxal P-Profi/ha** zur Herbizidanwendung

- verbesserte Wurzel- und Jugendentwicklung (P-Versorgung)
- stabilisiert den pH-Wert der Spritzbrühe
- steigert die Herbizidleistung

Powermix:

**2 l Wuxal Boron Plus + 5 l AZO-Speed/ha**

- zur Ertragsoptimierung im 6 – 10 Blattstadium
- fördert Befruchtung und Kolbenausbildung – wichtig bei Trockenphase

Saatmaisbooster im 6-Blattstadium der weiblichen Linien

**4 l Wuxal P-Profi + 2 l Wuxal Boron Plus + 4 l AZO-Speed/ha**

## DÜNGER und INSEKTIZIDE

Für einen optimalen Start des Mais

**20 kg Pannon Starter Eco oder Pannon Starter Perfect Pro/ha**

**Gebinde: 20 kg**

- Förderung Wurzelwachstum - raschere Jugendentwicklung
- Optimal bei Direktsaaten, schweren Böden, kühler Witterung
- Pannon Starter Perfect Pro reduziert Fusarium (DON & ZEA)
- Mischbar mit **Belem 0,8 MG** oder **Picador 1,6 MG**

**12 – 24 kg Belem 0,8 MG/ha**

**Gebinde: 12 kg**

Insektizides Granulat gegen:

Larven des Maiswurzelbohrers  
Drahtwurm

**Empfehlung:**

- Früher Anbau/starker Druck 20 kg/ha (Zulassung max. 24 kg/ha)
- Später Anbau 12 kg/ha
- Saatmais: immer 24 kg/ha

oder:

**12 kg Picador 1,6 MG/ha**

**Gebinde 12 kg**

- Stärkere Sofortwirkung und längere Wirkungsdauer
- Maximale Wirkung bei starkem Druck
- Doppelt konzentriertes Granulat gegen Larven des Maiswurzelbohrers, Drahtwurm, Erdräusen

## Käferbekämpfung Maiswurzelbohrer

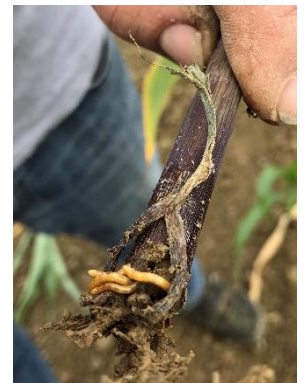
**250 g Mospilan 20 SG + zugelassenes Pyrethroid + 0,15 l Designer/ha**

- Optimaler Anwendungszeitpunkt zur Blüte (Verhinderung Narbenfress)
- Rasche Anfangs- und gute Dauerwirkung (reduziert die Population)

## Maiszünslerbekämpfung

**125 g Steward + 0,15 l Designer/ha**

Optimaler Anwendungszeitpunkt so lange Mais befahrbar ist



# ÖLKÜRBIS

## HERBIZIDANWENDUNG (VA)

**0,25 l Centium CS + 0,25 l Flexidor + 1 l Basar/ha**

**+ 0,4 l/ha Grounded**

(verringerte Wirkstoffverlagerung in die Keimzone)

Auf leichten, humusarmen Böden Aufwandmengen reduzieren!



**Blattdünger, Pflanzenstärkung**

(registriertes Kupfermittel)

+ 2 l Kwizda Vital/ha

+ 2 l Wuxal Combi B Plus/ha

+ 5 l AZO-Speed/ha

**12 kg Columbo 0,8 MG/ha**

**Gebinde: 12 kg**

Insektizides Granulat gegen Drahtwurm mit adaptiertem Granulatstreuer in die Furche streuen  
Empfehlung: 12 kg/ha – nur im Speisekürbis zugelassen

**12 kg Belem 0,8 MG/ha**

**Gebinde: 12 kg**

Gegen die Larven der Saatenfliege wurde eine Artikel 53 Zulassung  
für Belem 0,8 MG im Ölkürbis mit 12 kg/ha beantragt.

# SOJA

## UNKRAUTBEKÄMPFUNG

**VA: 2,5 l Spectrum Plus/ha**

oder:

**1 l Basar + 0,3 - 0,4 l Sencor liquid/ha** (oder + Proman)

Nur bei feuchten Bedingungen bzw. erwarteten Niederschlägen

**NA: (Splitting)**

**1. 7,5 g Harmony SX + 0,5 l Pulsar 40 + 0,3 l Neo-Wett/ha**

**2. 7,5 g Harmony SX + 0,5 l Pulsar 40 + 0,3 l Neo-Wett/ha**



**WILDVERBISS:** Eine Kombination beider Produkte ist möglich.

**Rehwild:** **Trico - 5%ig** Randbehandlung reicht in der Regel aus

**Hasen:** **Wuxal Amino** zur Vergrämung - richtige Anwendung 3 x 2-er Regell!

2 l Wuxal Amino in 2 l Wasser ansetzen - 2 Tage in warmer Umgebung (Sonne) stehen lassen  
– verdünnt auf Hektarmenge Wasser ausbringen. Nach Niederschlägen wiederholen.

## Bodenfungizid gegen Sklerotinia – Schutz von Anfang bis zur Ernte

**10 kg Xilon/ha**

Ausbringung mit Granulatstreuer in die Säfurche

Das erste Bodenfungizid

Bodensanitärer Effekt

verbessert die Phosphor Aufnahme

Stärkt die Pflanze in systemischer Resistenz

**NEU**

# RAPS

## UNKRAUTBEKÄMPFUNG Frühjahr



### 1 l Korvetto/ha

Gute Korrekturmöglichkeit im Frühjahr gegen Besenrauke, Klatschmohn, Kamille, Kornblume, Klettenlabkraut, Distel, Storchnabel,....

mischbar mit **Cymbigon Forte, Wuxal Boron Plus, Wuxal P-Profi, AZO-Speed**

**Wichtig:** keine Nachtfröste, Einsatz bis EC 50  
gute Benetzung mindestens 300 l Wasser/ha

Ausfallgetreide im Frühjahr **1,25 l Panarex/ha** mischbar mit Cymbigon Forte  
**2,25 l Panarex/ha** gegen Quecke

## SCHÄDLINGSBEKÄMPFUNG:

### Rapsstängelrüssler:

**50 ml Cymbigon Forte** + 2 l Wuxal Boron Plus + 5 l AZO-Speed/ha

### Rapsglanzkäfer

**200 g Mospilan 20 SG + 50 ml Cymbigon Forte** + 0,15 l Designer/ha

(+ 2 l Wuxal Boron Plus + 5 l AZO-Speed/ha - dann ohne Designer)

## SONNENBLUMEN

### GEGEN DRAHTWURM 12 kg Belem 0,8 MG/ha

Gebinde: 12 kg Ausbringung bei der Saat.



### VA: 3 l Bandur/ha (oder Boxer)

+ 2 l Stomp Aqua/ha VA in allen Sorten möglich

**NA: Express SX** - günstig, unabhängig von Bodenfeuchte  
- nur in toleranten Sorten möglich!

**Splitting 2 x 30 g Express SX + 0,25 l Gondor/ha** im NA im Abstand von 10 Tagen  
im 2 bis 4-Blattstadium der Melde mischbar mit Fusilade oder Agil S gegen Hirse und Flughafer

**oder Solo 1 x 45 g Express SX + 0,25 l Gondor/ha** im NA ca. im 4 Blatt. der Melde

**Tipp: Express SX ist in jedem Stadium der Sonnenblume verträglich! Anwendung auch kurz nach Niederschlägen möglich – keine Wachsschicht erforderlich!**

## Bodenfungizid gegen Sklerotinia – Schutz von Anfang bis zur Ernte

### 10 kg Xilon/ha

Ausbringung mit Granulatstreuer in die Säfurche  
Das erste Bodenfungizid  
Wirkt gegen die Primärinfektion von Sklerotinia  
Bodensanitärer Effekt verbessert die Phosphor Aufnahme  
Stärkt Sonnenblume in systemischer Resistenz

**NEU**



# ZUCKERRÜBE

## UNKRAUTBEKÄMPFUNG



### Vorlage gegen Hirse

**0,8 – 1 l Basar/ha** (mischbar mit Glyphosat)  
bis 5 Tage nach der Saat

#### 1. NAK:

**1,25 l Betanal Tandem/ha**

**+ 1 l Metafol Super/ha**

(enthält deutlich mehr „Tramat-Wirkstoff“)

**+ 187 g Debut Duo Active Pack/ha** (= 20 g Debut + 167 ml Venzar/ha)  
Begrünungsreste, Windenknöterich, Vogelknöterich, Gänsefuß, ....

**+ 0,5 l Gondor/ha (+ 1 l Wuxal P Profi/ha)**

#### 2. und 3. NAK

**1,25 – 1,5 l Betanal Tandem/ha**

**+ 1 l Metafol SC/ha**

**+ 280 g Debut Duo Active Pack/ha** (= 30 g Debut + 250 ml Venzar/ha)  
Bingelkraut, Klettenlabkraut, Vogelknöterich, Ambrosia, Stechapfel,  
Nachtschatten, ....

**+ 0,5 l Tanaris/ha** Wirkung hauptsächlich über den Boden gegen Hirsen,  
Amaranth, Kamille, u.a. Problemunkräuter – Verstärkt die Mischung!

**+ 0,5 l Gondor + 2 l Wuxal P-Profi/ha**

**Beratung anfordern!**

### PROBLEM Distel:

**165 g Lontrel 720 SG + 0,5 l Gondor/ha** immer vormittags spritzen

**(+ 0,75 l Select 240 EC/ha, + 1,5 l RadiaMix/ha**

wenn gleichzeitig Hirsen mitzubekämpfen sind, Gondor bei Mischung nicht notwendig

### PROBLEM Hirse und Flughafer:

**0,75 l Select 240 EC + 1,5 l RadiaMix/ha**

oder:

**1,25 l Panarex/ha** – Gräsermittel generell vormittags spritzen!

**Tanaris** kann statt zur NAK auch zu Gräserspritzung gemischt werden!

### Blattschluss: (wichtigster Bor-Düngertermin)

**2 l Wuxal Boron Plus/ha** (pH-neutralisierend, daher Tankmischungen möglich)

**2 l Kwizda Vital/ha**

**5 l AZO-Speed/ha**

(Mischungen mit Panarex gegen Hirsen möglich)

## CERCOSPORASTRATEGIE SCHWERPUNKT „SYSTEMISCH“

- |                               |   |
|-------------------------------|---|
| 1. Spritzung:                 | <b>0,75 l Sphere maxx</b><br><b>1,25 l Cuprofor flow</b><br>0,15 l Designer – Wirkungsverstärker & schützt vor Abwaschen<br>2 l Wuxal Boron Plus<br>5 l AZO Speed/ha  |
| 2. Spritzung:                 | <b>0,4 l Sekvenca</b> <br><b>1,25 l Cuprofor flow</b><br>0,15 l Designer<br>2 l Wuxal K40 – speziell bei Trockenheit<br>5 l AZO Speed/ha |
| 3. Spritzung:                 | <b>1 l Eminent</b><br>1,25 l Cuprofor flow<br>0,15 l Designer   |
| 4. Spritzung:<br>(bei Bedarf) | <b>2,5 l Cuprofor flow</b><br>0,15 l Designer   |

**2 kg Penncozeb DG/ha** alternativer Resistenzbrecher  
Notfallzulassung Artikel 53 beantragt (Wirkstoff auslaufend – Beratung anfordern)

Bei den Tauspritzungen **verhindert** der Zusatz von **0,15 l Designer** das **Ablaufen** der Spritzbrühe und verbessert auch die Wirkstoffverteilung am Blatt. Dadurch **kann/soll** die **Wassermenge reduziert** werden. Die Spritzung kann dadurch mit den feinen Herbiziddüsen durchgeführt werden. Designer **verbessert** die **Anhaftung** der Wirkstoffe (besonders wichtig bei den Kontaktmitteln) an das Blatt.

### Wuxal K40:


Vor oder während Trockenperioden - („Kali hilft Wassersparen“)  
kann zu den Fungizidmaßnahmen kombiniert werden  
Weniger oder später „schlafende Rüben“

## CERCOSPORASTRATEGIE SCHWERPUNKT „KONTAKT“

### Spritzintervall 14 – 21 Tage – je nach Niederschlag/Infektionsdruck

1. Spritzung: **0,75 l Sphere maxxx**  
**1,25 l Cuprofor flow**  
0,15 l Designer  
2 l Wuxal Boron Plus  
5 l AZO-Speed/ha

2. Spritzung: **2,5 l Cuprofor flow**  
0,15 l Designer  
2 l Wuxal K 40  
5 l AZO-Speed/ha

3. Spritzung: **0,4 l Sekvenca**   
**1,25 l Cuprofor flow**  
0,15 l Designer  
2 l Wuxal K 40/ha

4./5./6. Spritzung: **2 l Cuprofor flow**  
(bei Bedarf) 0,15 l Designer/ha

### Cuprofor flow: in Summe maximal 10,4 l/ha/Jahr (= 3.952 g Reinkupfer)

Solange die Gesamtmenge (10,4 l/ha/Jahr) nicht überschritten wird, sind auch zusätzliche Anwendungen zu den im Register ersichtlichen 4 Anwendungen möglich!

### DÜNGER

Pannon Starter oder Pannon Starter Perfect Pro: 20 kg/ha

- P-betonter Startdünger für Kartoffel, Zuckerrübe und Mais
- fördert die Wurzelbildung und Jugendentwicklung
- Vorteil vor allem bei nachfolgenden Trockenperioden
- mit Granulatstreuer wurzelnah bei der Saat ausbringen

### STRATEGIE SCHÄDLINGE:

**Erdfloh:** **50 ml Cymbigon forte/ha** (Art.53 beantragt)  
**Rübenderbrüssler:** **250 g Mospilan + 50 ml Cymbigon Forte/ha** (Art.53 beantragt)  
**Blattläuse:** **200 g Mospilan/ha** (Art. 53 beantragt)  
**Rübenmotte:** **50 ml Cymbigon Forte/ha**  
**Drahtwurm:** **12 kg Columbo 0,8 MG/ha**  
Insektizides Granulat bei der Aussaat

## KULTURHIRSE

### 1 - 1,2 I Buctril/ha

ab dem 3-Blattstadium der Hirse nur 1 Anwendung erlaubt  
oder:

**7,5 g Harmony SX + 0,75 I Buctril/ha**



### 12 kg Picador/ha      Gebinde 12 kg

Doppelt konzentriertes Granulat gegen Drahtwurm in Sorghumhirse  
Empfehlung: 12 kg/ha bei der Saat in die Säfurche einbringen.

## ERBSEN

**VA: 3 I Stallion SyncTec/ha** Unkraut inkl. Hirsen

oder:

**NA: 2 I Butoxone + 2 I Stomp Aqua/ha** im Nachauflauf  
**+ 50 ml Cymbigon Forte/ha** gegen Blattrandkäfer

**1,25 I Panarex/ha**

gegen Gräser (Flughäfer, Hirsen, ...)

**50 ml Cymbigon Forte/ha** Blattrandkäfer, Blattläuse werden miterfasst

+ 2 I Kwizda Vital/ha

+ zugelassenes Fungizid

**50 ml Cymbigon Forte + 0,15 I Designer/ha**

Blattrandkäfer, Erbsenwickler (ab Befallsbeginn/Schadschwelle)

## ACKERBOHNEN

**VA: 3 I Stallion SyncTec/ha** Unkraut inkl. Hirsen

**1,25 I Panarex/ha**

Gräser (Flughäfer, Hirsen,...)

Ab Befallsbeginn mit Blattläusen (Virusübertragung)

**50 ml Cymbigon Forte/ha**

(andere Schädlinge wie Bohnenkäfer werden miterfasst).

**50 ml Cymbigon Forte/ha** (bei Befallsbeginn/Schadschwelle)

+ zugelassenes Fungizid

+ 2 I Kwizda Vital/ha

**Unkraut Korrekturspritzung** in Erbsen und Ackerbohnen:

Im Nachauflauf im 2 - 4 Blattstadium der Unkräuter

**0,75 - 1 I Pulsar 40/ha.**      Verträglichkeit beachten!

# BLATTDÜNGER ALLGEMEIN

**AZO-Speed** 300 g/l Stickstoff (1/3 langsam u. 2/3 rasch wirksam)  
67 g/l Schwefel und 33 g/l Magnesium

flüssige Form von Harnstoff + Bittersalz; keine Ätزشäden – auch bei hohen Temperaturen einsetzbar und universell mischbar

**Empfehlung: 4 x 5 l oder 2 x 10 l/ha**

**2 - 4 l/ha Wuxal P-Profi** mit Wasser-Enthärter-Komplex!

- Verbesserte Wurzelentwicklung und Jugendentwicklung (P – Versorgung)
- Stabilisiert den pH Wert der Spritzbrühe im leicht sauren Bereich
- Steigert die Herbizidleistung (ähnlich wie Ölzusatz)

(20 % P<sub>2</sub>O<sub>5</sub> = 260 g/Liter P, 5 % N, 5 % K<sub>2</sub>O, und Spurenelemente Cu, Fe, Mn, Zn, Mo)

**2 l/ha Wuxal Boron Plus** mit Wasser-Enthärter-Komplex!

ist ein neu formulierter bor-reiche Blattdünger Suspension mit N, P und Spurenelementen in voll chelatisierter Form.

(13 % P<sub>2</sub>O<sub>5</sub>, 7,7 % Bor, 5 % N und Spurenelemente Cu, Fe, Mn, Zn, Mo)

**2 l WUXAL Combi B Plus** ist eine Spurennährstoffsuspension zur Blattdüngung mit Bor, Mangan, Molybdän, und Schwefel

(8,4 % B = 84 g/Liter Bor, 5 % Mn = 70 g/Liter, 0,35 % Mo, 1,2 % S)

**2 - 3 l Wuxal K 40/ha** hilft den Pflanzen Trockenstress besser zu überwinden

Zur Optimierung der Kaliumversorgung auf leichten, sandigen und/oder Kalium fixierenden Standorten.

(400 g/Liter K<sub>2</sub>O, 2,0 % MgO, 3% N, % und Spurenelemente B, Cu, Fe, Mn, Zn, Mo)

„SCHOKOMISCHUNG“ FÜR GESTRESSTE BESTÄNDE

4 l Wuxal P Profi + 5 l AZO-Speed/ha



**Aktuelle, regionale Pflanzenschutz – Empfehlungen auf das Handy von Ihrem Kwizda Berater.**

**So einfach funktioniert es:**

Telefonnummer von **Hubert Huemer – 0664/466 17 27**

in Ihr eigenes Handy speichern. Kurze „**Whats App Nachricht**“

mit Name, Adresse, Kulturen schicken. Schon sind Sie im Verteiler für die nächste Aussendung.

## PFL.REG.NR.:

Express SX 2914, Broadway 3049, Dicopur M 3052, Concert SX 2932, Ariane C 3338, Vegas 3157, Stabilan 400 2206, Pronto Plus 2628, Fabulis OD 4034; Provaro 3054, Input X<sub>pro</sub> 3302, Input Classic 4032; Variano X<sub>pro</sub> 3552, Arigo 3260, Bucril 3018, Oceal 3835, Spectrum Gold 3461, Effigo 3332, Centium CS 2733, Flexidor 2691, Basar 3879, Harmony SX 2941, Pulsar 40 3628, Select 240 EC 2744, Panarex 3201, Mospilan 2830, Betanal Tandem 3677, Metafol SC 3573, Metafol Super 3645, Debut 2521, Venzar 500 SC 3682; Tanaris 3697; Lontrel 720 SG 3409, Spectrum 2798, Sphere SC 2978, Cuprofor flow 3034-901, Sekvenca 4001, Eminent 3361-902, Bandur 2579, Stomp Aqua 3107, Agil S 2928, Fusilade 2790, Pixxaro EC 3756, Pointer Plus 3727, Laudis 2912, Belem 3553, Steward 2737, Spectrum plus 3397, Penncozeb DG 3297, Boxer 2525, Stallion Sync TEC 3483, Cymbigon Forte 3998, Barracuda 3821, Talisman 3767, Mural 3776, Butoxone 1052, Sencor liquid 3381, Korvetto 4060, Trico 2787, Picador 4109; Columbo 4114; Xilon 4201