

ACKERBAU-EMPFEHLUNGEN 2021

Gebiet Hollabrunn, Horn, Absdorf, Wiener Becken

Günther Fischelmaier
0664/4000 645



Geschätzte Landwirte,

die Saison 2021 stellt aufgrund der Corona-Pandemie auch uns vor neue Herausforderungen. Um Sie in diesem Jahr bestmöglich zu informieren, bieten wir Ihnen die Möglichkeit, die Vorträge digital abzurufen. Videos und viele weitere Informationen für Ihre Region finden sie unter:

<https://www.kwizda-agro.at/guenther-fischelmaier>

Diese Empfehlung soll ein Leitfaden für intensive Bestandesführung sein und verschiedene Kombinationsmöglichkeiten darstellen. Nicht jede Maßnahme ist in jeder Situation notwendig und sinnvoll.!

Für Beratungen in der Saison stehen wir natürlich jederzeit gerne zur Verfügung!

INHALTSVERZEICHNIS

WINTERWEIZEN, WR, WT, DINKEL	2
WINTERGERSTE, WINTERBRAUGERSTE	3
SOMMERGERSTE	4
WINTER- und SOMMERDURUM	5
MAIS	6
ÖLKÜRBIS	8
SOJA	8
SONNENBLUMEN	9
ZUCKERRÜBE	10
KULTURHIRSE	13
ERBSEN	13
ACKERBOHNEN	13
BLATTDÜNGER ALLGEMEIN	14
PFL.REG.NR.:	14

WINTERWEIZEN, WR, WT, DINKEL HERBIZIDANWENDUNG

125 g Broadway + 0,6 l NM/ha

Gegen alle Unkräuter und Windhalm in jeder Größe
Bei starkem Distel-, Winden- oder Kornblumendruck

+ 1 l Dicopur M/ha

Mischung mit Fungizid oder Fabulis - Netzmittelmenge halbieren!

175 g Broadway + 0,9 l NM/ha

Ackerfuchsschwanzgras, Raygräser, Flughafer

220 g Broadway + 1,1 l NM/ha bei Trespen

oder:

25 g Express SX + 0,25 l Pixxaro EC/ha

Einsatz von Vegetationsbeginn – Fahnenblattstadium möglich!
Uneingeschränkt mischbar

oder

1,25 l Ariane C/ha Sulfonylharnstofffreie Lösung

+ 2 – 3 l Wuxal P-Profi (schwache Bestände)

oder 0,5 l Stabilan 400/ha (zur Bestockungsförderung)

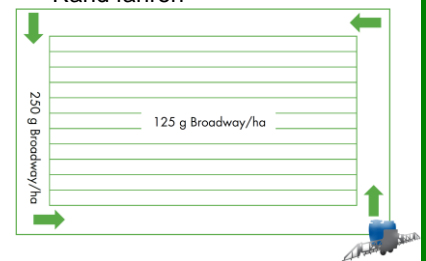
Korrekturen:

0,25 l – (0,5 l) Pixxaro/ha gegen Klettenlabkraut

1,25 l Ariane C/ha gegen Distel, Klette, Wurzelunkräuter



Praxistipp:
Feldrandhygiene gegen
Trespe mit 125 g/ha
Broadway 2 Runden am
Rand fahren



WACHSTUMSREGLEREINSATZ

Bei trockenen Bedingungen AWM anpassen - Beratung anfordern!

BBCH 31/32 bei wüchsigen Bedingungen

1 l Fabulis OD (Roggen 1,25 l/ha) + 0,75 l Pronto Plus/ha

oder + 0,8 l Input Classic/ha (inkl. Halmbruchwirkung)

+ 2 l Wuxal K40/ha – Verringerung von Trockenstress - vor Trockenperioden einsetzen

+ 5 l AZO-Speed/ha

+ 50 ml Cymbigon Forte/ha (bei Bedarf – Getreidehähnchen)

FUNGIZIDEINSATZ

Hauptempfehlung:

1 - 1,25 l Input Xpro/ha: ins Fahnenblatt (Septoria, Mehltau, Rost)
optimal für Einmalstrategie

Toplösung:

1,1 l Variano Xpro/ha ins Fahnenblatt, gefolgt von
0,8 l Prosar/ha in die Ähre, sehr gute Fusariumwirkung

oder:

1,25 l Pronto Plus/ha: bei geringerem Infektionsdruck, trockenen Bedingungen

+ 10 l AZO-Speed/ha (oder in die Ähre nach der Blüte zur Proteinsteigerung + 20 l/ha)

+ 2 l Wuxal K40/ha (gegen Trockenstress – vor Trockenperioden einsetzen)

+ 50 ml Cymbigon Forte/ha (bei Bedarf – Getreidehähnchen)

WINTERGERSTE, WINTERBRAUGERSTE



HERBIZIDANWENDUNG

25 g Express + 0,25 l Pixxaro EC/ha (= Unkraut und Distelpack)

(+ ev. 0,9 l Gräsermittel/ha)

Allroundlösung bis EC 37

oder:

85 g Concert SX + 0,25 l Pixxaro EC/ha

Frühanwendung – bessere Wirkung auf blühenden Ehrenpreis

+ 1,5 l Wuxal Combi B plus/ha (Mn, Mo, B, S) bei sichtbarem Manganmangel

+ 5 l AZO-Speed/ha

WACHSTUMSREGLEREINSATZ

Bei trockenen Bedingungen AWM anpassen – Beratung anfordern

BBCH 31/32 bei wüchsigen Bedingungen

1 – 1,25 l Fabulis OD + 0,75 l Pronto Plus/ha

oder **0,8 l Input Classic/ha** (inkl. Halmbruchwirkung)

+ 2 l Wuxal K40/ha – Verringerung von Trockenstress (**vor** Trockenperioden einsetzen)

+ 5 l AZO-Speed/ha (nicht in Braugerste!)

+ 50 ml Cymbigon Forte/ha (bei Bedarf – Getreidehähnchen)

Korrekturmöglichkeit nach Herbstherbizid-Anwendung:

+ 0,25 l Pixxaro EC/ha

Klettenlabkraut, (bei Kornblume 0,5 l Pixxaro/ha)

+ 1 - 1,25 l Ariane C/ha

Distel, Kamille, Klettenlabkraut, Wurzelunkräuter,

FUNGIZIDEINSATZ

1,25 l Input Xpro/ha

Einsatz Fahnenblatt – Grannenspitzen

oder

1,1 l Variano Xpro/ha

Einsatz beim Grannenspitzen

+ Kontaktmittel

(beim Auftreten von Ramularia)

+ 10 l AZO-Speed/ha

KEIN Einsatz in Winterbraugerste

+ 50 ml Cymbigon Forte/ha

(bei Bedarf – Getreidehähnchen)

2 l Wuxal K40/ha

Ertragsabsicherung bei Trockenheit

SOMMERGERSTE



HERBIZIDANWENDUNG

40 g Express SX + 0,25 l Gondor/ha

oder:

40 g Express SX + 1 l Dicopur M/ha

Verstärkung auf Distel und Gänsefuß-Arten

oder:

0,25 l Pixxaro EC + 1 l Dicopur M/ha Sulfonylharnstofffrei
(Distel, Winde, Gänsefuß, ...)

+ 0,9 l Gräsermittel/ha bei Flughafer

+ 2 – 3 l Wuxal P-Profi/ha – fördert die Jugendentwicklung

+ 5 l AZO-Speed/ha

+ 2 l Wuxal K40/ha – Verringerung von Trockenstress

+ 50 ml Cymbigon Forte/ha (bei Bedarf – Getreidehähnchen)

FUNGIZIDEINSATZ

1 – (1,25) l Input Xpro/ha

Einsatz bei EC 39 (Fahnenblatt)
Dauerwirkung bis in die Abreifephase!

oder:

1,25 l Pronto Plus/ha

preiswerte Lösung

+ 50 ml Cymbigon Forte/ha

(bei Bedarf – Getreidehähnchen)

+ 2 l Wuxal K40/ha

Ertragsabsicherung bei Trockenheit

WINTER- und SOMMERDURUM



HERBIZIDANWENDUNG

125 g Broadway + 0,6 l NM/ha

Gegen alle Unkräuter und Windhalm in jeder Größe

Ackerfuchsschwanzgras, Raygräser, Flughafener: **175 g Broadway + 0,9 l NM/ha**

Bei Mischung mit Fungizid – Netzmittelmenge halbieren!

oder:

25 g Express SX + 0,25 l Pixxaro EC/ha

Sehr breit wirksam gegen Unkräuter (keine Gräserwirkung)

+ **0,2 l Vegas/ha** – wichtig gegen Mehltau!

+ 2 – 3 l Wuxal P-Profi/ha fördert die Jugendentwicklung

+ 5 l AZO-Speed/ha

In der Sorte **WINTERGOLD** empfehlen wir **kein Kwizda-Herbizid!**

WACHSTUMSREGLEREINSATZ

bei trockenen Bedingungen AWM anpassen - Beratung anfordern!

1 l Fabulis OD/ha im BBCH 31/32 (+ **1 l Pronto Plus/ha**, wenn keine Vegas-Vorlage)

+ 5 l AZO-Speed/ha

+ 2 l Wuxal K40/ha – Verringerung von Trockenstress

+ 50 ml Cymbigon Forte/ha (bei Bedarf – Getreidehähnchen)

FUNGIZIDEINSATZ

1 l Input Xpro/ha Einsatz EC 39 (Fahnenblatt)

0,8 l Prosaro/ha in die Ähre gegen **Fusariosen!**
Doppelfachstrahldüse, geringere Wassermenge
(max. 200 l) und höhere Fahrgeschwindigkeit vorteilhaft

+ 10 l AZO-Speed/ha (Protein, Glasigkeit)

+ 2 l Wuxal K40/ha

+ 50 ml Cymbigon Forte/ha (bei Bedarf – Getreidehähnchen)

MAIS

HERBIZIDANWENDUNG



Kwizda Maispack

(1 l Barracuda + 1 l Talisman + 0,4 l Mural/ha)

- **Blattbetonte, kostengünstige Komplettlösung inkl. Wurzelunkräuter**
- Anwendung im 4 – 6 Blattstadium
- Erfasst auch größere Hirsen und Unkräuter sehr sicher!
- Packungen: 5 ha oder NEU: 2 ha

NEU

Kwizda Maispack + 1 l Basar/ha

Ergänzung Bodenwirkung – Basar solo erhältlich

- Sehr gute Blatt- und Bodenwirkung inkl. Wurzelunkräuter
- Anwendung im 3 – 6 Blattstadium
- 5 ha Kwizda Maispack + 5 l Basar für 5 ha Mais
- In Grundwasserschutz- und Schongebiete einsetzbar

Omega Gold Pack

250 g Arigo + 0,4 l Neo Wett + 2 l Spectrum Gold/ha
+ 2 l Wuxal P-Profi/ha

- **Sehr gute Blatt- und Bodenwirkung**
- Anwendung im 2 – 4 Blatt Stadium
- **Sehr gut verträglich!!!**
- Komplettlösung – 1 Pkg. für 5 ha

Winde-, Distel- und Schachtelhalmbekämpfung:
+ 0,25 kg Oceal/ha (Dicamba)

WUXAL P PROFI

Aktion:

Nützen Sie beim Kauf eines Omega Packs gleichzeitig die Option 1 x 20 l Wuxal P-Profi zu kaufen und Sie erhalten 1 x 5 l Wuxal P-Profi gratis dazu!

1,5 l Laudis + 1 l Basar/ha

- **Sulfonylharnstofffreie** und TBZ freie Komplettlösung
- Anwendung im 4 – 6 Blatt Stadium
- Lösung auch für **Saatmais** geeignet

Korrekturspritzung im 6 – 8-Blattstadium

- 0,35 l Effigo + 0,5 l Gondor/ha (Distel, Kamille, Huflattich, Ausfallkartoffel)
- Sehr lange und extrem gut verträglich

Basar Plus (S-Metalachlor + TBZ) steht als **Bodenherbizid** im Voraufbau als Resistenzbrecher gegen Panicum-Hirsens zur Verfügung

NEU

PRAXISTIPP

+ 2 l Wuxal P-Profi/ha zur Herbizidanwendung

- verbesserte Wurzel- und Jugendentwicklung (P-Versorgung)
- stabilisiert den pH-Wert der Spritzbrühe
- steigert die Herbizidleistung

Powermix:

2 l Wuxal Boron Plus + 5 l AZO-Speed/ha

- zur Ertragsoptimierung im 6 – 10 Blattstadium
- fördert Befruchtung und Kolbenausbildung – wichtig bei Trockenphase

DÜNGER und INSEKTIZIDE

Für einen optimalen Start des Mais

20 kg Pannon Starter Eco oder Pannon Starter Perfect Pro/ha

Gebinde: 20 kg

- Förderung Wurzelwachstum - raschere Jugendentwicklung
- Optimal bei Direktsaaten, schweren Böden, kühler Witterung
- Pannon Starter Perfect Pro reduziert Fusarium (DON & ZEA)
- Mischbar mit **Belem 0,8 MG** oder **Picador 1,6 MG**

12 – 24 kg Belem 0,8 MG/ha

Gebinde: 12 kg

Insektizides Granulat gegen:

Larven des Maiswurzelbohrers
Drahtwurm

Empfehlung:

- Früher Anbau/starker Druck 20 kg/ha (Zulassung max. 24 kg/ha)
- Später Anbau 12 kg/ha
- Saatmais: immer 24 kg/ha

oder:

12 kg Picador 1,6 MG/ha

Gebinde 12 kg

Doppelt konzentriertes Granulat gegen:

Larven des Maiswurzelbohrers
Drahtwurm, Erdräusen

Käferbekämpfung Maiswurzelbohrer

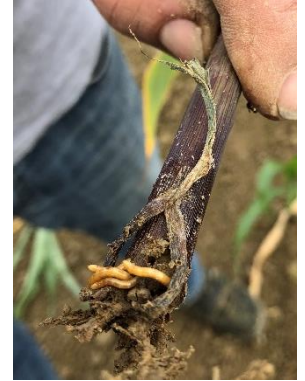
250 g Mospilan 20 SG + zugelassenes Pyrethroid + 0,15 l Designer/ha

- Optimaler Anwendungszeitpunkt zur Blüte (Verhinderung Narbenfrass)
- Rasche Anfangs- und gute Dauerwirkung (reduziert die Population)

Maiszünslerbekämpfung:

125 g Steward + 0,15 l Designer/ha

Optimaler Einsatzzeitpunkt (= 1 m Spritzung) solange Mais befahrbar ist



ÖLKÜRBIS

HERBIZIDANWENDUNG (VA)

0,25 l Centium CS + 0,25 l Flexidor + 1 l Basar/ha

+ 0,4 l/ha Grounded

(verringerte Wirkstoffverlagerung in die Keimzone)

Auf leichten, humusarmen Böden Aufwandmengen reduzieren!



Blattdünger, Pflanzenstärkung

(registriertes Kupfermittel)

+ 2 l Kwizda Vital/ha

+ 2 l Wuxal Combi B Plus/ha

+ 5 l AZO-Speed/ha

12 kg Columbo 0,8 MG/ha

Gebinde: 12 kg

Insektizides Granulat gegen Drahtwurm mit adaptiertem Granulatstreuer in die Furche streuen
Empfehlung: 12 kg/ha – nur im **Speisekürbis** zugelassen

12 kg Belem 0,8 MG/ha

Gebinde: 12 kg

Gegen die Larven der Saatenfliege wurde eine Artikel 53 Zulassung für Belem 0,8 MG im mit 12 kg/ha beantragt.

SOJA

UNKRAUTBEKÄMPFUNG

VA: 2,5 l Spectrum Plus/ha

oder:

1 l Basar + 0,3 - 0,4 l Sencor liquid/ha (oder + Proman)

Nur bei feuchten Bedingungen bzw. erwarteten Niederschlägen

NA: (Splitting)

1. 7,5 g Harmony SX + 0,5 l Pulsar 40 + 0,3 l Neo-Wett/ha

2. 7,5 g Harmony SX + 0,5 l Pulsar 40 + 0,3 l Neo-Wett/ha



WILDVERBISS: Eine Kombination beider Produkte ist möglich.

Rehwild: Trico - 5%ig Randbehandlung reicht in der Regel aus

Hasen: Wuxal Amino zur Vergrämung - richtige Anwendung 3 x 2-er Regel!

2 l Wuxal Amino in 2 l Wasser ansetzen - 2 Tage in warmer Umgebung (Sonne) stehen lassen
– verdünnt auf Hektarmenge Wasser ausbringen. Nach Niederschlägen wiederholen.

Bodenfungizid gegen Sklerotinia – Schutz von Anfang bis zur Ernte

10 kg Xilon/ha

Ausbringung mit Granulatstreuer in die Säfurche
Wirkt gegen die Primärinfektion von Sklerotinia
Bodensanitärer Effekt verbessert die Phosphor Aufnahme
Stärkt die Pflanze in systemischer Resistenz

NEU

RAPS

UNKRAUTBEKÄMPFUNG Frühjahr



1 l Korvetto/ha

Gute Korrekturmöglichkeit im Frühjahr gegen Besenrauke, Klatschmohn, Kamille, Kornblume, Klettenlabkraut, Distel, Storchschnabel,....

mischbar mit **Cymbigon Forte, Wuxal Boron plus, Wuxal P-Profi, AZO-Speed**

Wichtig: keine Nachtfröste, Einsatz bis EC 50
gute Benetzung mindestens 300 l Wasser/ha

Ausfallgetreide im Frühjahr **1,25 l Panarex/ha** mischbar mit Cymbigon Forte
2,25 l Panarex/ha gegen Quecke

SCHÄDLINGSBEKÄMPFUNG:

Rapsstängelrüssler:

50 ml Cymbigon Forte + 2 l Wuxal Boron Plus + 5 l AZO-Speed/ha

Rapsglanzkäfer

200 g Mospilan 20 SG + 50 ml Cymbigon Forte + 0,15 l Designer/ha

(+ 2 l Wuxal Boron Plus + 5 l AZO-Speed/ha - dann ohne Designer)

SONNENBLUMEN

GEGEN DRAHTWURM 12 kg Belem 0,8 MG/ha

Gebinde: 12 kg Ausbringung bei der Saat.



VA: 3 l Bandur/ha (oder Boxer)

+ 2 l Stomp Aqua/ha VA in allen Sorten möglich

NA: Express SX - günstig, unabhängig von Bodenfeuchte
- nur in toleranten Sorten möglich!

Splitting 2 x 30 g Express SX + 0,25 l Gondor/ha im NA im Abstand von 10 Tagen
im 2 bis 4-Blattstadium der Melde mischbar mit Fusilade oder Agil S gegen Hirse und Flughäfer

oder Solo 1 x 45 g Express SX + 0,25 l Gondor/ha im NA ca. im 4 Blatt. der Melde

Tipp: Express SX ist in jedem Stadium der Sonnenblume verträglich! Anwendung auch kurz nach Niederschlägen möglich – keine Wachsschicht erforderlich !

Bodenfungizid gegen Sklerotinia – Schutz von Anfang bis zur Ernte

10 kg Xilon/ha

Ausbringung mit Granulatstreuer in die Säfurche
Wirkt gegen die Primärinfektion von Sklerotinia
Bodensanitärer Effekt verbessert die Phosphor Aufnahme
Stärkt die Pflanze in systemischer Resistenz

NEU

ZUCKERRÜBE

UNKRAUTBEKÄMPFUNG



Vorlage gegen Hirse

0,8 – 1 l Basar/ha (mischbar mit Glyphosat)
bis 5 Tage nach der Saat

1. NAK:

1,25 l Betanal Tandem/ha

+ 1 l Metafol Super/ha

(enthält deutlich mehr „Tramat-Wirkstoff“)

+ 187 g Debut Duo Active Pack/ha (= 20 g Debut + 167 ml Venzar/ha)

Begrünungsreste, Windenknöterich, Vogelknöterich, Amarant, Gänsefuß,

+ 0,5 l Gondor/ha (+ 1 – 2 l Wuxal P Profi/ha)

2. und 3. NAK

1,25 – 1,5 l Betanal Tandem/ha

+ 1 l Metafol SC/ha

+ 280 g Debut Duo Active Pack/ha (= 30 g Debut + 250 ml Venzar/ha)

Bingelkraut, Amarant, Klettenlabkraut, Vogelknöterich, Ambrosia,
Stechapfel, Kamille, Nachtschatten,

+ 0,5 l Tanaris/ha Wirkung hauptsächlich über den Boden gegen Hirsen,
Amarant, Kamille, u.a. Problemunkräuter – Verstärkt die Mischung!

+ 0,5 l Gondor + 2 l Wuxal P Profi/ha

Beratung anfordern!

PROBLEM Distel:

165 g Lontrel 720 SG + 0,5 l Gondor/ha immer vormittags spritzen

(+ 0,75 l Select 240 EC/ha, + 1,5 l Radiamix/ha

wenn gleichzeitig Hirsen mitzubekämpfen sind, Gondor bei Mischung nicht notwendig

PROBLEM Hirse und Flughafer:

0,75 l Select 240 EC + 1,5 l Radiamix/ha

oder:

1,25 l Panarex/ha – vormittags spritzen !

Tanaris kann statt zur NAK auch zu Gräserspritzung gemischt werden !

Blattschluss: (wichtigster Bor-Düngertermin)


2 l Wuxal Boron Plus/ha (pH-neutralisierend, daher Tankmischungen möglich)

2 l Kwizda Vital/ha

5 l AZO-Speed/ha

(Mischungen mit Panarex gegen Hirsen möglich)

CERCOSPORASTRATEGIE SCHWERPUNKT „SYSTEMISCH“

1. Spritzung: **0,75 l Sphere maxx**
1,25 l Cuprofor flow
0,15 l Designer – Wirkungsverstärker & schützt vor Abwaschen
2 l Wuxal Boron Plus
5 l AZO Speed/ha
2. Spritzung: **0,4 l Sekvenca**  250 g Difenoconazol im 1 l + 5 l Geb.
1,25 l Cuprofor flow
0,15 l Designer
2 l Wuxal K 40 – speziell bei Trockenheit
5 l AZO Speed/ha
3. Spritzung: **1 l Eminent**
1,25 l Cuprofor flow
0,15 l Designer
2 l Wuxal K40
4. Spritzung: **2,5 l Cuprofor flow**
(bei Bedarf) **0,15 l Designer**

2 kg Penncozeb DG/ha alternativer Resistenzbrecher

Notfallzulassung Artikel 53 beantragt (Wirkstoff auslaufend – Beratung anfordern)

Bei den Tauspritzungen **verhindert** der Zusatz von **0,15 l Designer** das **Ablaufen** der Spritzbrühe und verbessert auch die Wirkstoffverteilung am Blatt. Dadurch **kann/soll** die **Wassermenge reduziert** werden. Die Spritzung kann dadurch mit den feinen Herbiziddüsen durchgeführt werden. Designer **verbessert** die **Anhaftung** der Wirkstoffe (besonders wichtig bei den Kontaktmitteln) an das Blatt.

Wuxal K40:

Vor oder während Trockenperioden - („Kali hilft Wassersparen“)

Positiver Effekt auf den Zuckergehalt!

kann zu den Fungizidmaßnahmen kombiniert werden


Weniger oder später „schlafende Rüben“

CERCOSPORASTRATEGIE SCHWERPUNKT „KONTAKT“

Spritzintervall 14 – 21 Tage – je nach Niederschlag/Infektionsdruck

1. Spritzung: **0,75 l Sphere maxxx**
1,25 l Cuprofor flow
0,15 l Designer
2 l Wuxal Boron Plus
5 l AZO-Speed/ha

2. Spritzung: **2,5 l Cuprofor flow**
0,15 l Designer
2 l Wuxal K 40
5 l AZO-Speed/ha

3. Spritzung: **0,4 l Sekvenca** 
1,25 l Cuprofor flow
0,15 l Designer
2 l Wuxal K 40/ha

4./5./6. Spritzung: **2 l Cuprofor flow**
(bei Bedarf) 0,15 l Designer/ha

Cuprofor flow: in Summe maximal 10,4 l/ha/Jahr (= 3.952 g Reinkupfer)

Solange die Gesamtmenge (10,4 l/ha/Jahr) nicht überschritten wird, sind auch zusätzliche Anwendungen zu den im Register ersichtlichen 4 Anwendungen möglich!

DÜNGER

Pannon Starter oder Pannon Starter Perfect Pro: 20 kg/ha

- P-betonter Startdünger für Kartoffel, Zuckerrübe und Mais
- fördert die Wurzelbildung und Jugendentwicklung
- Vorteil vor allem bei nachfolgenden Trockenperioden
- mit Granulatstreuer wurzelnah bei der Saat ausbringen

STRATEGIE SCHÄDLINGE:

Erdfloh: **50 ml Cymbigon forte/ha** (Art.53 beantragt)
Rübenderbrüssler: **250 g Mospilan + 50 ml Cymbigon Forte/ha** (Art.53 beantragt)
Blattläuse: **200 g Mospilan/ha** (Art. 53 beantragt)
Rübenmotte: **50 ml Cymbigon Forte/ha**
Drahtwurm: **12 kg Columbo 0,8 MG/ha**
Insektizides Granulat bei der Aussaat

KULTURHIRSE

1 - 1,2 l Buctril/ha

ab dem 3-Blattstadium der Hirse nur 1 Anwendung erlaubt
oder:

7,5 g Harmony SX + 0,75 l Buctril/ha

12 kg Picador/ha Gebinde 12 kg

Doppelt konzentriertes Granulat gegen Drahtwurm in Sorghumhirse
Empfehlung: 12 kg/ha bei der Saat in die Säfurche einbringen.



ERBSEN

VA: 3 l Stallion SyncTec/ha Unkraut inkl. Hirsen

oder:

NA: 2 l Butoxone + 2 l Stomp Aqua/ha im Nachauflauf + 50 ml Cymbigon Forte/ha gegen Blattrandkäfer

1,25 l Panarex/ha gegen Gräser (Flughäfer, Hirsen, ...)
50 ml Cymbigon Forte/ha Blattrandkäfer, Blattläuse werden miterfasst
+ 2 l Kwizda Vital/ha
+ zugelassenes Fungizid

50 ml Cymbigon Forte + 0,15 l Designer/ha
Blattrandkäfer, Erbsenwickler (ab Befallsbeginn/Schadschwelle)

ACKERBOHNEN

VA: 3 l Stallion SyncTec/ha Unkraut inkl. Hirsen

1,25 l Panarex/ha Gräser (Flughäfer, Hirsen,...)

Ab Befallsbeginn mit Blattläusen (Virusübertragung)

50 ml Cymbigon Forte/ha
(andere Schädlinge wie Bohnenkäfer werden miterfasst).

50 ml Cymbigon Forte/ha (bei Befallsbeginn/Schadschwelle)
+ zugelassenes Fungizid
+ 2 l Kwizda Vital/ha

Unkraut Korrekturspritzung in Erbsen und Ackerbohnen:

Im Nachauflauf im 2 - 4 Blattstadium der Unkräuter

0,75 - 1 l Pulsar 40/ha. Verträglichkeit beachten!

BLATTDÜNGER ALLGEMEIN

AZO-Speed 300 g/l Stickstoff (1/3 langsam u. 2/3 rasch wirksam)
67 g/l Schwefel und 33 g/l Magnesium

flüssige Form von Harnstoff + Bittersalz; keine Ätزشäden – auch bei hohen Temperaturen einsetzbar und universell mischbar

Empfehlung: 4 x 5 l oder 2 x 10 l/ha

2 - 4 l/ha Wuxal P-Profi mit Wasser-Enthärter-Komplex!

- Verbesserte Wurzelentwicklung und Jugendentwicklung (P – Versorgung)
- Stabilisiert den pH Wert der Spritzbrühe im leicht sauren Bereich
- Steigert die Herbizidleistung (ähnlich wie Ölzusatz)

(20 % P₂O₅ = 260 g/Liter P, 5 % N, 5 % K₂O, und Spurenelemente Cu, Fe, Mn, Zn, Mo)

2 l/ha Wuxal Boron Plus mit Wasser-Enthärter-Komplex!

ist ein neu formulierter bor-reiche Blattdünger Suspension mit N, P und Spurenelementen in voll chelatisierter Form.

(13 % P₂O₅, 7,7 % Bor, 5 % N und Spurenelemente Cu, Fe, Mn, Zn, Mo)

2 l WUXAL Combi B Plus ist eine Spurennährstoffsuspension zur Blattdüngung mit Bor, Mangan, Molybdän, und Schwefel

(8,4 % B = 84 g/Liter Bor, 5 % Mn = 70 g/Liter, 0,35 % Mo, 1,2 % S)

2 - 3 l Wuxal K40/ha hilft den Pflanzen Trockenstress besser zu überwinden
Zur Optimierung der Kaliumversorgung auf leichten, sandigen und/oder Kalium fixierenden Standorten.

(400 g/Liter K₂O, 2,0 % MgO, 3% N, % und Spurenelemente B, Cu, Fe, Mn, Zn, Mo)

„SCHOKOMISCHUNG“ FÜR GESTRESSTE BESTÄNDE

4 l Wuxal P Profi + 5 l AZO-Speed/ha



Aktuelle, regionale Pflanzenschutz – Empfehlungen auf das Handy von Ihrem Kwizda Berater.

So einfach funktioniert es:

Telefonnummer von **Günther Fischelmaier – 0664/4000 645**

in Ihr eigenes Handy speichern. Kurze „Whats App Nachricht“ an Günther Fischelmaier mit Name, Adresse, Kulturen schicken. Schon sind Sie im Verteiler für die nächste Aussendung.

PFL.REG.NR.:

Express SX 2914, Broadway 3049, Dicapur M 3052, Concert SX 2932, Ariane C 3338, Vegas 3157, Stabilan 400 2206, Pronto Plus 2628, Fabulis OD 4034; Prosaro 3054, Input X_{pro} 3302, Input Classic 4032; Variano X_{pro} 3552, Arigo 3260, Bucril 3018, Oceal 3835, Spectrum Gold 3461, Effigo 3332, Centium CS 2733, Flexidor 2691, Basar 3879, Harmony SX 2941, Pulsar 40 3628, Select 240 EC 2744, Panarex 3201, Mospilan 2830, Betanal Tandem 3677, Metafol SC 3573, Metafol Super 3645, Debut 2521, Venzar 500 SC 3682; Tanaris 3697; Lontrel 720 SG 3409, Spectrum 2798, Sphere SC 2978, Cuprofor flow 3034-901, Sekvenca 4001, Eminent 3361-902, Bandur 2579, Stomp Aqua 3107, Agil S 2928, Fusilade 2790, Pixxaro EC 3756, Pointer Plus 3727, Laudis 2912, Belem 3553, Steward 2737, Spectrum plus 3397, Penncozeb DG 3297, Boxer 2525, Stallion Sync TEC 3483, Cymbigon Forte 3998, Barracuda 3821, Talisman 3767, Mural 3776, Butoxone 1052, Sencor liquid 3381, Korvetto 4060, Trico 2787, Picador 4109; Columbo 4114; Xilon 4201