














Kwizda

Agro

KARTOFFEL

1 | Produktübersicht

Herbizide	Fungizide	Insektizide			
 	ZORVEC™ Endavia ®	Mospilan 20 SG	SPINTOR ®		
 			PICADOR 1,6 MG		
PANAREX		PENNCOZEB DG	Reboot ▼	CYMBIGON ® FORTE	Closer
Dünger	Electis	WINNER	Keimhemmung / Krautminderung		
	Additive	Royal MH 60 SG	KABUKIGO		
	GONDOR	Biox 			
					

1 | Produktneuheiten

Fungizide

NEU

ZORVEC™
Endavia®

Dagonis®

PRESIDIUM®

Reboot®

Insektizide

NEU

Closer

Krautminderung

NEU

KABUKIGO

Kwizda

Agro

KARTOFFEL

1 | Schädlingsbekämpfung | Übersicht

Picador 1,6 mg

Belem 0,8 mg

Closer 0,2 l/ha

Closer
0,2 l/ha

Cymbigon Forte oder Spintor oder Mospilan

50 ml/ha

50 ml/ha

bis 250 g/ha



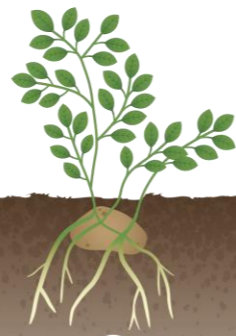
0

01 - 09
Keimung



10

11 - 15
Auflaufen



20

21 - 25
Blatt- und Stängel-
ausbildung



30

31 - 39
Längenwachstum/
Wuchshöhe



40

41 - 49
Schließen des
Bestandes



50

51 - 59
Knospenbildung



60

61 - 69
Blüte



70

71 - 79
Ausbildung der
Beeren



Kwizda

Agro

KARTOFFEL

1 | Closer | Neues Insektizid

ISOCLAST[™]
ACTIVE

- Wirkstoff aus der **neuen Wirkstoffgruppe** der Sulfoximine (IRAC: 4C)
- Kontrolliert **saugende Schaderreger**
- Sehr gute **Knock-down** – und **Dauerwirkung**
- **Zugelassen** in Kartoffel,
div. Fruchtgemüse, Kohlarten, Salat, Spinat, Kräuter, Zierpflanzen,



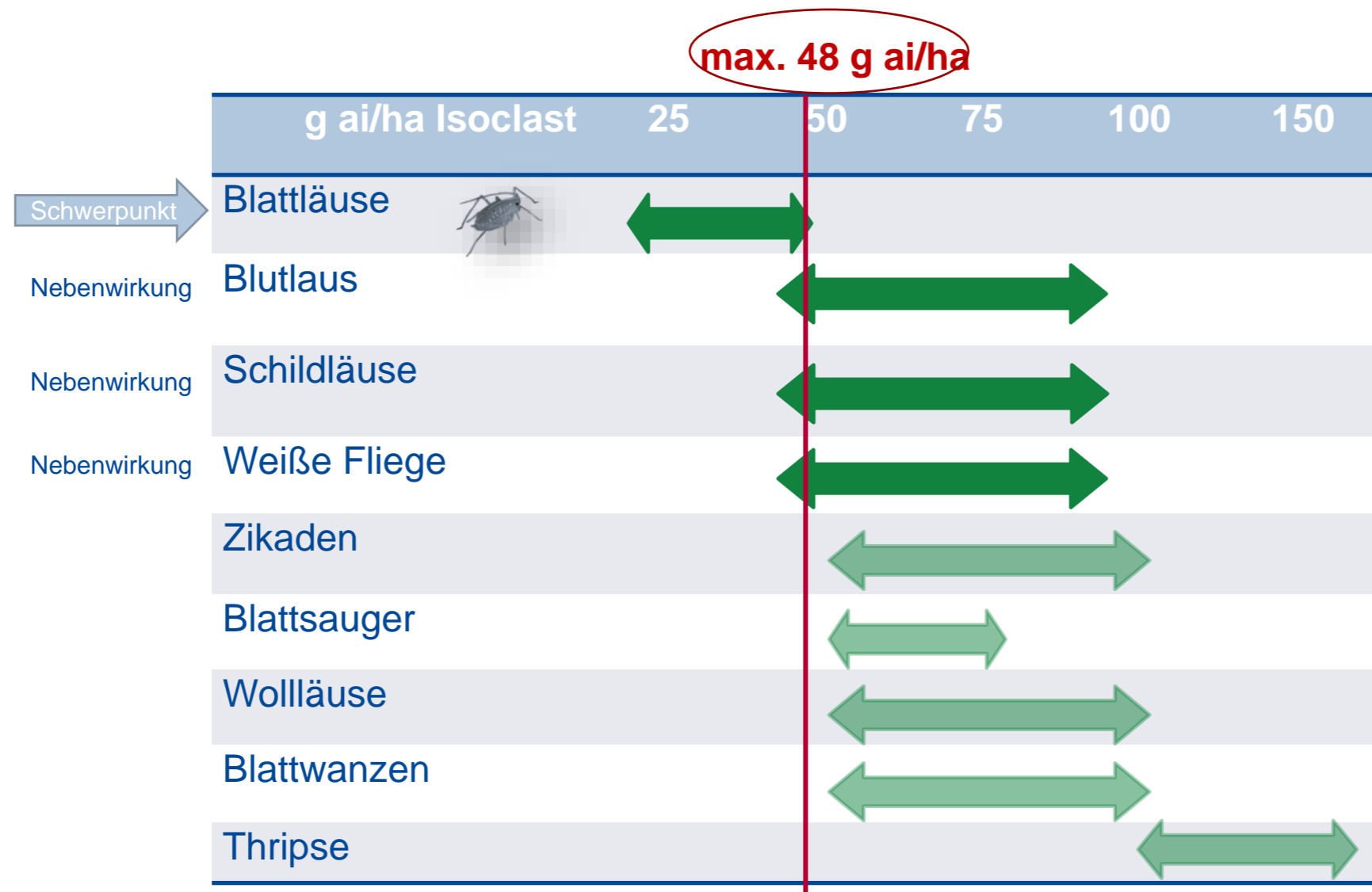
Kwizda

Agro

KARTOFFEL

1 | Closer | Wirkung

ISOCLAST[™]
ACTIVE



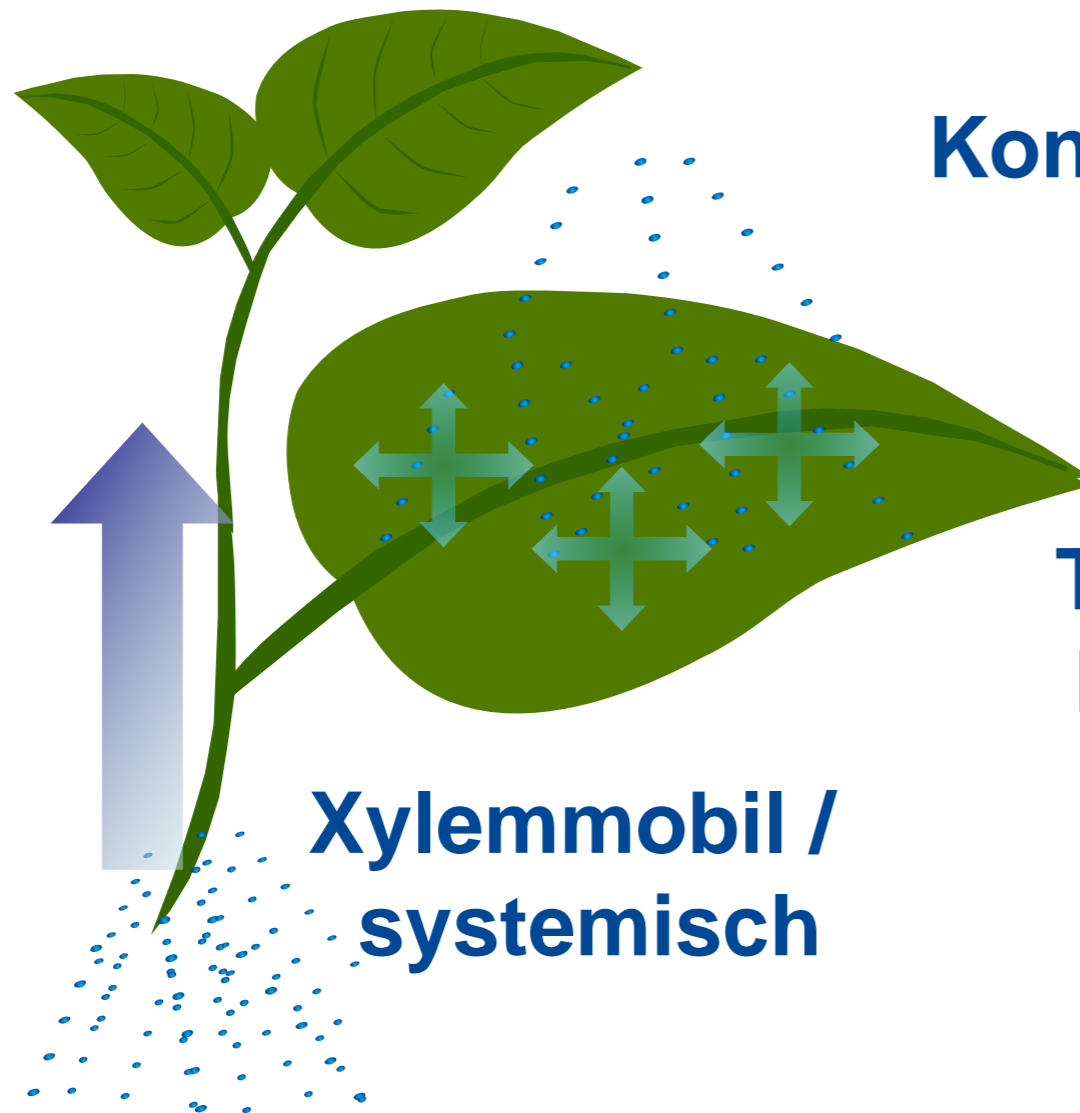
Die maximal beantragte Aufwandmenge (Wirkstoff/ha) beträgt 48 g ai/ha

Kwizda
Agro

KARTOFFEL

1 | Closer | Wirkungsweise

ISOCLAST[™]
ACTIVE



**Kontaktwirkung / Fraßwirkung
/ Dampfphase**

**Translaminare
Eigenschaften**

**Xylemmobil /
systemisch**

Kwizda

Agro

KARTOFFEL

3 | Unkrautkontrolle

| Übersicht

Im Voraufbau

- Stallion SynTec + Citation**
2,5 - 3 l/ha + 0,5 kg/ha
- Boxer/Bandur + Citation**
3 - 4 l/ha + 0,5 kg/ha
- Citation 0,5 kg/ha**
- Citation 0,33 kg/ha**

Im Nachaufbau

- Titus (40 g/ha) + Gondor (0,25 l/ha)**
- Titus + Gondor + Citation**
40 g/ha + 0,25 kg/ha + 0,2 kg/ha

(bei Trockenheit; 2. Unkrautwelle)



0 01 - 09 Keimung



10 11 - 15 Auflaufen



20 21 - 25 Blatt- und Stängelausbildung



30 31 - 39 Längenwachstum / Wuchshöhe

4 | Fungizide | Produkt

ZORVEC™ **NEU**
Endavia®

- **Fertigformulierung OD**
30 g Oxathiapirolin
+ 70 g Bentiavalicarb/l
- **FRAC 49, 40;**
Gewässerabstand:
1/1/1/1m
- **Zulassung:**
4 x 0,4 l/ha Kartoffel
3 x 0,5 l/ha Zwiebel, Knoblauch
- **3 - 4 Tage längere Wirkungsdauer**
(Kosteneinsparung)
- **Schutz des Neuzuwachses**
- Regenfest innerhalb von **20 Minuten**

KARTOFFEL

Kwizda

Agro

4 | Euroblight | Einstufung

ZORVEC™
Endavia®

benalaxyl-M + mancozeb ²	3.0		●●	●●	●●●	●●●	●●●	●●●	S + C	1981
metalaxyl-M + mancozeb ²			●●	●●	●●●	●●●	●●●	●●●	S + C	1977
metalaxyl-M + fluazinam ²			●●	●●	●●●	●●●	●●●	●●●	S + C	
propamocarb + cymoxanil + cyazofamid ((2.0)+0.5)		4.6							S + T + C	2012
propamocarb + cymoxanil (2.0)					●●	●●● ⁹	●●●		S + T	2011
propamocarb-HCl + fenamidone (2.0)	2.5		●●	●●	●●●	●●	●●	●●●	S + T	1998
propamocarb-HCl + fluopicolide (1.6)	3.8	3.9	●●	●●	●●●	●●	●●●	●●●	S + C/T	2006
oxathiapiprolin (0.15)			●●●	●●●	●●●	●●	●●●	●●●	S	2017
oxathiapiprolin + famoxadone (0.5)	4.9	4.1	●●●	●●●	●●●	●●	●●●	●●●	S + C	2018
oxathiapiprolin + amisulbrom (0.15+0.3)	4.9								S + C	2018
oxathiapiprolin + bentiavalicarb (0.4)	4.9 ⁷	3.4	●●●	●●●	●●●	●●	●●●	●●●	S + T	2019



Zorvec Endavia®
10-day interval



Mandipropamid + cymoxanil
10-day interval



Fluopicolide + propamocarb
10-day interval

Kwizda

Agro

KARTOFFEL

4 | Zusammenfassung

ZORVEC™
Endavia®

- Unumstrittene **Messlatte** gegen Phytophthora in Kartoffel (Zwiebel, Knoblauch)
- Noch nie dagewesene **Dauerwirkung** auf Stängel, Kraut und Neuzuwachs
- Hervorragende **vorbeugende, stoppende und antisporulierende** Wirkung
- Bestes **Resistenzmanagement** durch 2 Wirkstoffe
- Einsatz zum **Spritzstart** und in der Hauptwachstumsphase

KARTOFFEL

Kwizda

Agro

4 | Fungizide | Produkt

Dagonis®

- **Wirkstoffe:**
50 g/l Difenoconazol
75 g/l Xemium
- **Formulierung:** SC
- **Wirkungsspektrum:**
Alternaria, Echter Mehltau,
Mycosphaerella,
Rhizoctonia, Sclerotinia, ...
- **Aufwandmenge Kartoffel:**
4 x 0,75 l/ha

▪ Kulturen

Brokkoli
Erdbeeren
Fruchtgemüse
Kürbisgewächse
(Cucurbitaceae)
Futtererbse
Haferwurzel
Karfiol,
Karotten
Kartoffel
Knollensellerie
Kohlrübe
Kopfkohl
Paprika

Pastinaken
Porree (Lauch)
Rettiche
(inkl. Kren)
Rote Rübe
Salat (ausgen.
Chicoree)
Schwarzwurzel
Speiserüben
Tomaten,
Topinambur
Winterhecken-
zwiebel
Wurzelpetersilie



Breite Wirk-
samkeit gegen
Pilzkrankheiten



Sehr kurze
Wartezeit



Hervorragende
Dauerwirkung



In vielen Kulturen
zugelassen



Energieeffekt zweier
Top-Wirkstoffe für
besten Schutz

Kwizda

Agro

KARTOFFEL

4 | Zusammenfassung

Dagonis®

- **Xemium - Neuer Wirkstoff im Kartoffel** Ausgezeichnete Wirksamkeit und lange Dauerwirkung
- **Vitalisierungseffekt** durch Xemium
- **Der Sprinter** unter den Alternariaprodukten
- **Vollsystemische** Verteilung (Akropetal und Basipetal)
- **Hervorragende Produktflexibilität**
Breites Wirkungsspektrum, Zulassung in vielen Kulturen

KARTOFFEL

Kwizda

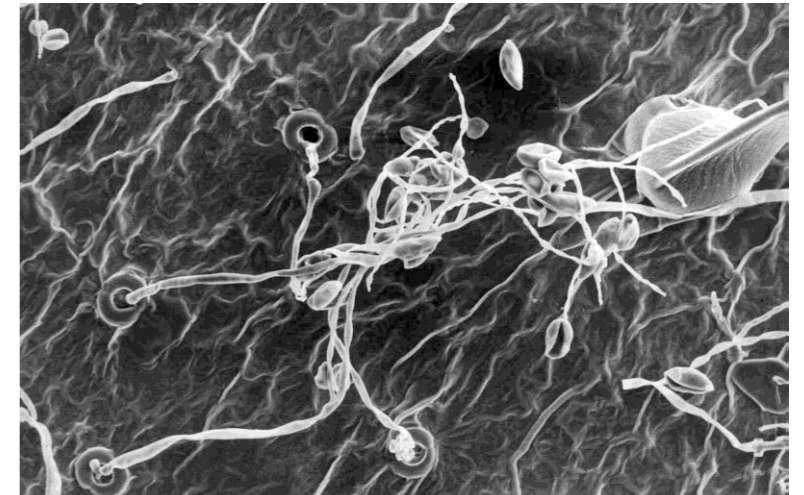
Agro

4 | Fungizide | Produkt

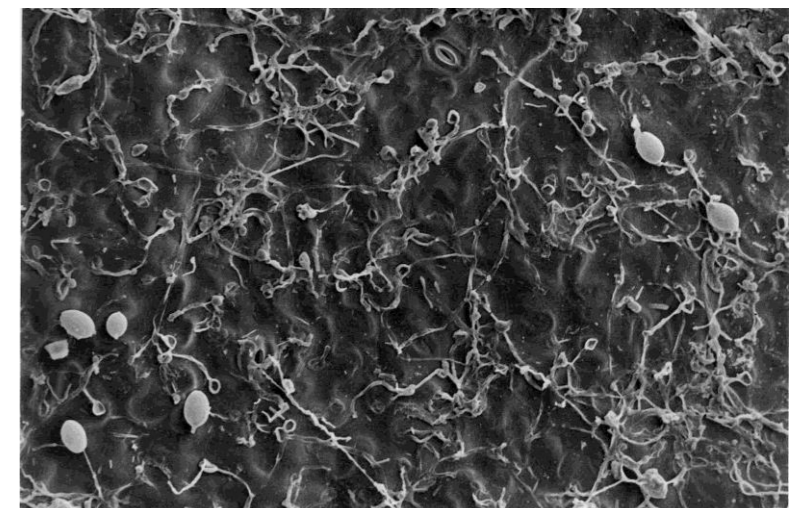
NEU

PRESIDIUM[®]

- **SC Formulierung;**
180 g Dimethomorph
+ 180 g Zoxamide/l
- **FRAC 40, 22;**
- **Zulassung**
5 x 1 l/ha
- **Anwendung:** in der
Hauptwachstumsphase
- **Schutz von innen**
(Dimethomorph)
und außen
(Zoxamide)
- **Vorbeugend**
und kurativ
- Das in der
Wachsschicht
fest eingelagerte
Zoxamide wirkt
sporenabtötend



Unbehandelt: lange Keimschläuche konnten sich bilden und dringen über die Stomata ein



Presidium: Keimschläuche wurden nicht ausgebildet und vertrockneten, Hyphen konnten nicht in das Blatt eindringen

Kwizda

Agro

KARTOFFEL

4 | Zusammenfassung



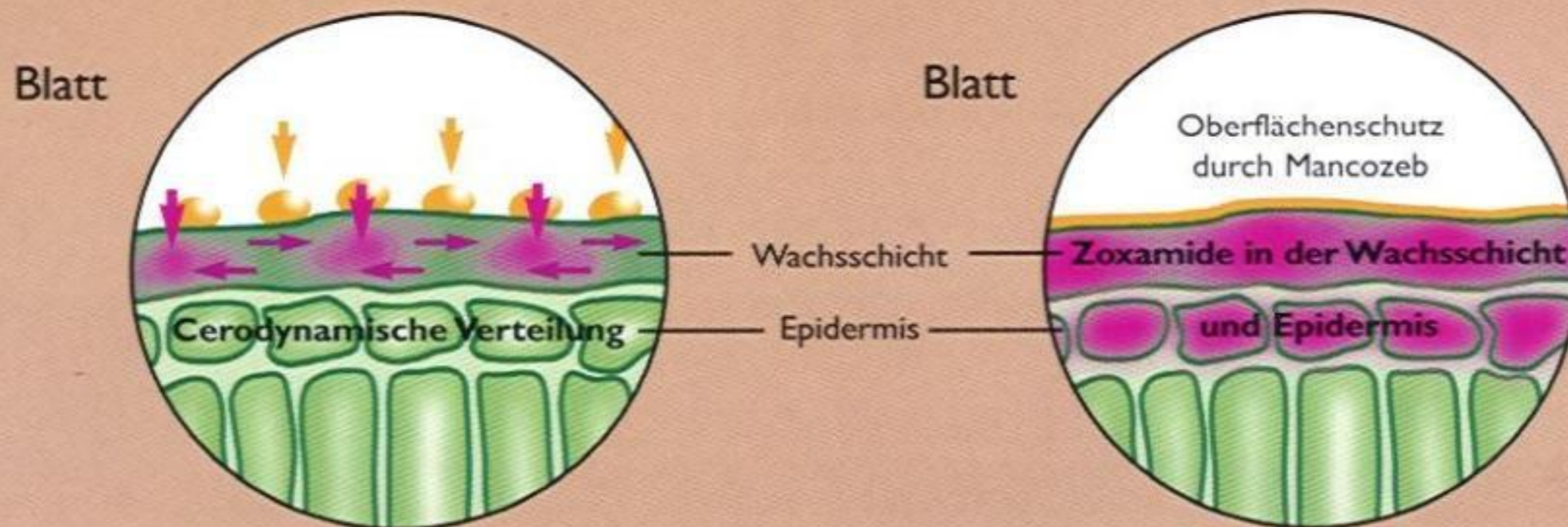
- Valbon / Acrobat Plus Nachfolger
- **Zoxamide** deutlich regenbeständiger als Mancozeb
- Ideal auch für Stoppspritzungen mit Winner

4 | Unterschied | Zoxamide - Mancozeb

Wirkstoffverteilung von **Zoxamide** und **Mancozeb**: doppelte Wirkstoffschicht

Unmittelbar nach der Behandlung

1 Tag nach der Behandlung



4 | Fungizide | Spritzplan

0,4 l Zorvec Endavia

2 l/ha Axidor + 0,75 l Dagonis

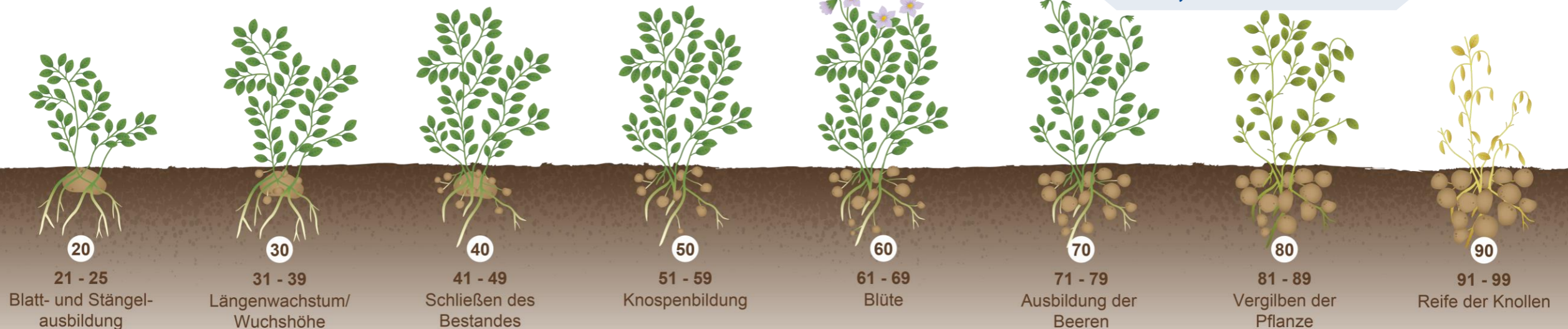
0,4 l Zorvec Endavia + 1,5 kg Penncozeb DG

2 l/ha Axidor + 0,75 l Dagonis

1 l Presidium + 1,5 kg Penncozeb DG

0,4 kg Reboot + 0,4 l Winner

0,4 l/ha Winner



Systemische Fungizide in der Hauptwachstumsphase

Teilsystemische und Kontaktfungizide

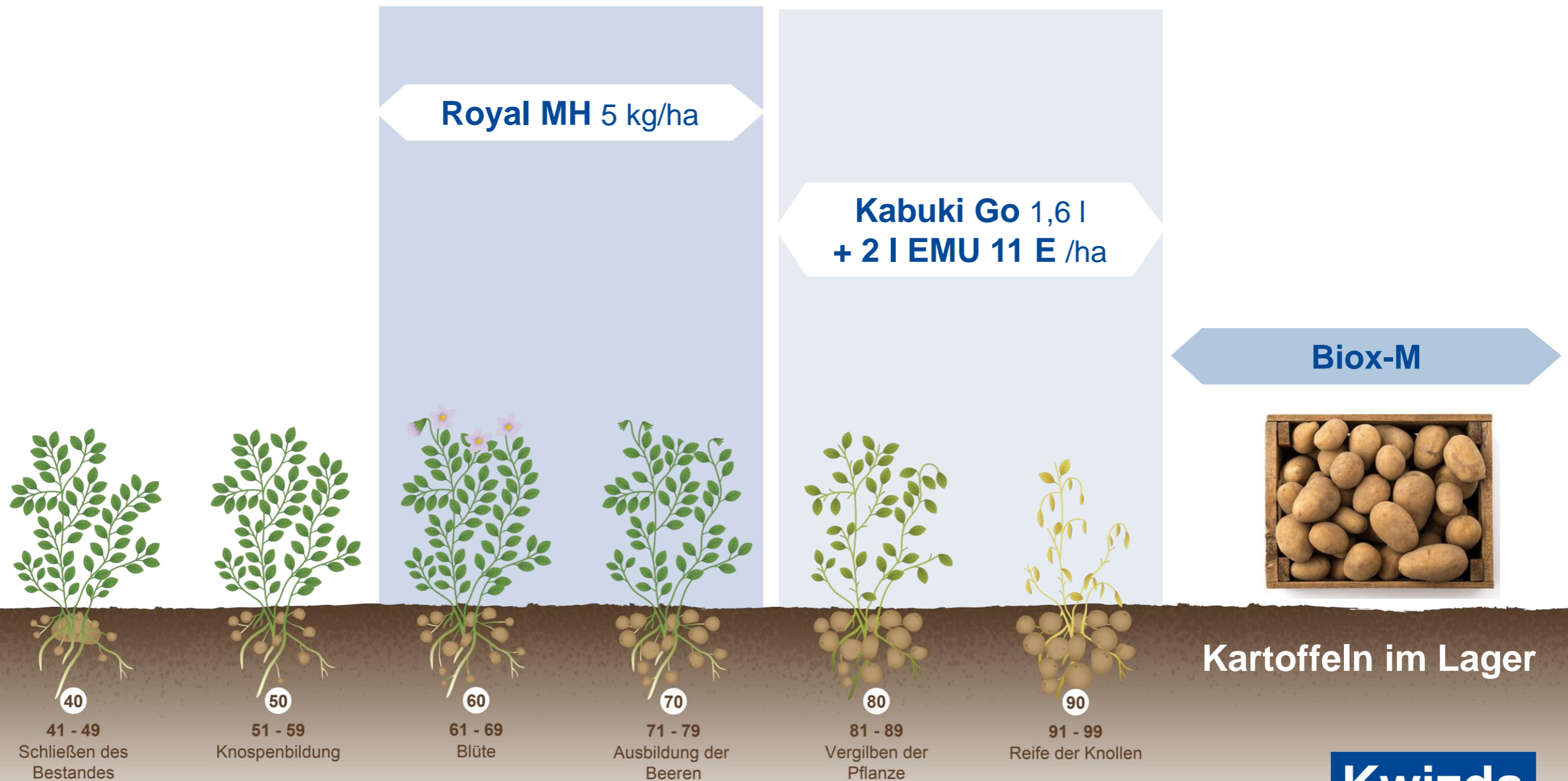
Kwizda

Agro

KARTOFFEL

5 | Krautminderung / Keimhemmung

Einsatzplan



KARTOFFEL

5 | Krautminderung | Produkt

KABUKIGO

- Leicht **senescente** Kartoffeln:
1-2 x 1,6 l Kabuki Go
+ 2 l EMU11E/ha

Praxistipp:

- Feintropfige Düsen
z.B. IDKT 03 4 bar
- Hohen Spritzdruck wählen
- Wassermenge max. 300 l
- Applikation spät-vormittags
- Warmes, sonniges Wetter

- Vitale, krautige Sorten und Saatkartoffel (z.B. Belmonda):

Häckseln auf ca.
15-20 cm Länge, gefolgt
von 1,6 l Kabuki Go
+ 2 l EMU11E/ha

ODER nur chemisch

2 x 1,6 l Kabuki Go + 2 l
EMU11E/ha, gefolgt von
1 l Shark/ha

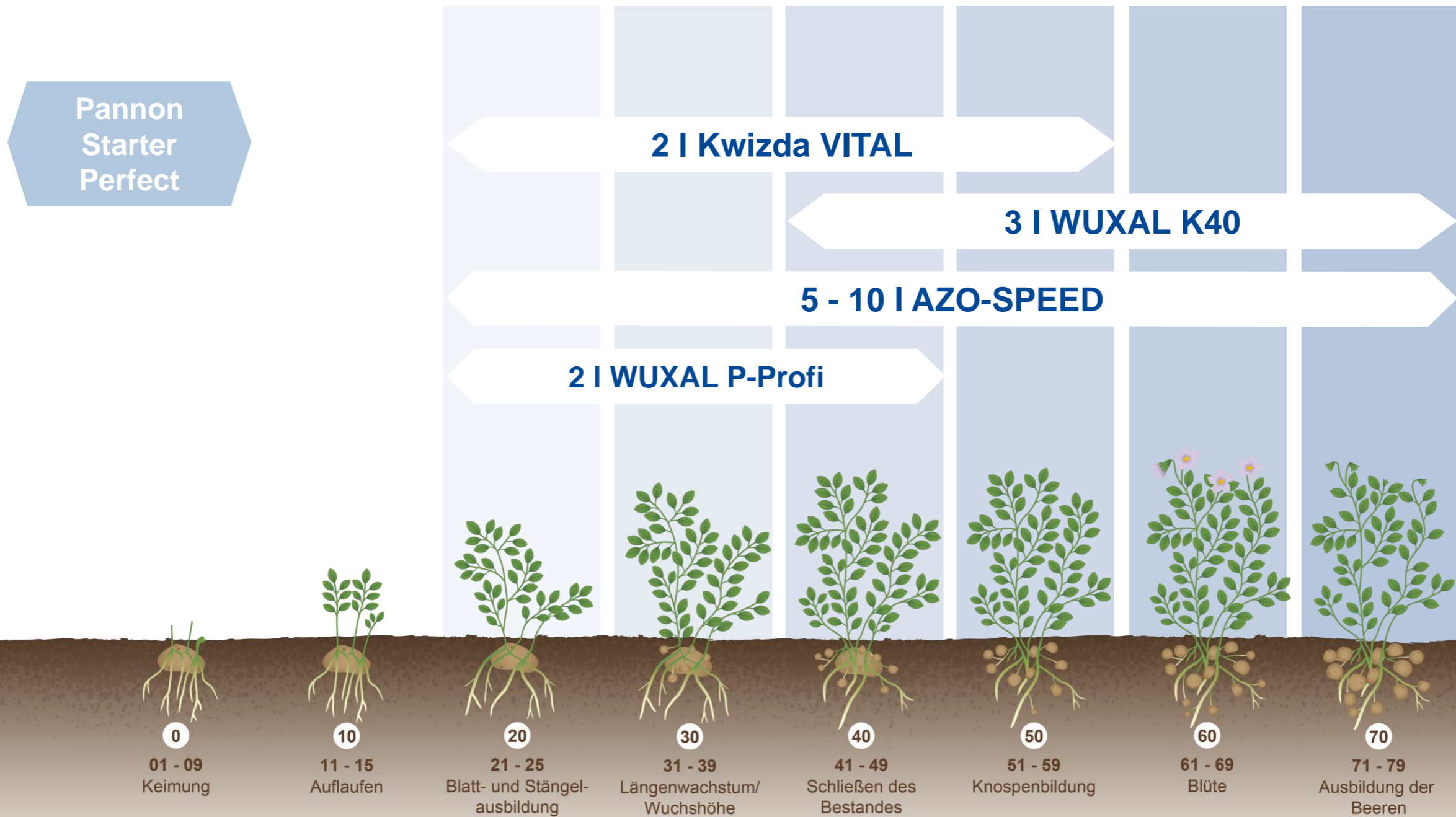


KARTOFFEL

Kwizda

Agro

6 | Blattdüngung | Übersicht



KARTOFFEL

Kwizda
Agro



ROBERT SCHWEIFER

+43 664 822 5738

r.schweifer@kwizda-agro.at

Noch Fragen zum Pflanzenschutz in Kartoffeln?

Kontaktieren Sie mich!

WEITERE INFORMATIONEN:

www.kwizda-agro.at

Kwizda

Agro

KARTOFFEL

01/2021

Pflanzenschutzmittel sicher verwenden. Vor Gebrauch stets Etikett und Produktinformation lesen.

Produkt	Pfl.Reg.Nr.
---------	-------------

Stallion SyncTec	3483
Citation	3600
Centium CS	2733
Titus	2478
Panarex	3201
Select 240 EC	2744
Zorvec Endavia	4176
Axidor	3127-901
Presidium	3749
Dagonis	4036
Electis	2882
Reboot	3640
Winner	2528
Penncozeb DG	3297
Mospilan 20 SG	2830
Cymbigon forte	3998
Closer	4039
Spintor	3296
Picador 1,6 MG	4109
Belem 0,8 MG	3553
Wuxal K40	
Wuxal P-Profi	
Azo-Speed	
Kwizda Vital	
Gondor	
Royal MH 60 SG	3281
Biox-M	3790
Kabuki GO	2907
Boxer	2520
Bandur	2579

Weitere Services und Angebote auf www.kwizda-agro.at

- Ratgeber und Regionalempfehlungen
- Webinare zu Spezialthemen wie Zuckerrübe, Kartoffel, Zwiebel
- Regelmäßige Newsletter vor und in der Saison bzw. Informationen per Post



Regionaler
Spritzplan

Nach Möglichkeit und auf Wunsch beraten wir Sie gerne direkt bei Ihnen vor Ort.

Kwizda

Agro

KARTOFFEL

01/2021



✉ agro@kwizda-agro.at

🌐 kwizda-agro.at

📘 [Kwizda Agro Österreich](#)

📺 [Kwizda Agro](#)

🌐 [Kwizda Agro](#)

**Wir wünschen Ihnen
Gesundheit und viel Erfolg
für das Jahr 2021!**

Kwizda
Agro

KARTOFFEL

01/2021