



## WEBINAR RAPS + GETREIDE



### REFERENTEN:



**Robert Schweifer**  
Pflanzenschutzberater Feldbau  
Waldviertel, Melk, Scheibbs, Amstetten



**Hubert Huemer**  
Pflanzenschutzberater Feldbau  
Oberösterreich, Salzburg, Tirol, Vorarlberg





**GETREIDE**



# Herbizidanwendung im Herbst

## Vorteile:

- **Kleine Unkräuter** sind leichter bekämpfbar (v.a. Klettenlabkraut und Ehrenpreis bei frühem Anbau)
- **Frühes Ausschalten** der Konkurrenz
- Bei schönem Herbst ist der Boden **gut befahrbar**
- Brechen von **Arbeitsspitzen** im Frühjahr
- Maßnahme ist **kombinierbar** mit Blattdünger zur besseren Jugendentwicklung und Winterhärte (Wuxal Combi B Plus)
- Blattläuse und Zikaden (**Virusvektor**) mit Cymbigon forte bekämpfbar
- **Problemgräser** (AFS, Raygras, ...) sicher bekämpfbar



# Nucleus

<b>Wirkstoffe</b>	<b>400 g/l Flufenacet + 200 g/l Diflufenican</b>
<b>Formulierung</b>	Suspensionskonzentrat
<b>Pfl.Reg.Nr.</b>	3703-901
<b>Anwendungsgebiet</b>	Einjährige ein- und zweikeimblättrige Unkräuter in allen Wintergetreidearten (außer Hafer)
<b>Aufwandmenge</b>	0,3 – 0,6 l
<b>Anwendungstermin</b>	Vor-/Nachauflauf Herbst; von BBCH 00 bis BBCH 13
<b>Gebindegröße</b>	1 l Flasche solo und im Kwizda Getreide Pack Herbst

**Kwizda**

Agro

**GETREIDE**

# Kwizda Getreidepack Herbst

## 1 l Nucleus

400 g Flufenacet + 200 g Diflufenican

## 60 g Express SX

500 g Tribenuron-Methyl

Kwizda GETREIDE PACK HERBST



# GETREIDE



# Kwizda Getreidepack Herbst

## für sauberes Getreide

- zugelassen in allen Getreidearten (ausgen. Hafer)
- sicher gegen Gräser und Unkräuter
- Resistenzbrecher gegen Problemgräser
- universell mischbar



## EMPFEHLUNGEN:

### Windhalm - Standorte:

Der “Kwizda Getreide Pack Herbst” für 3 ha im 3-Blattstadium vom Getreide  
0,33 l Nucleus + 20 g Express SX/ha

### Ackerfuchsschwanz / Raygras Standorte:

0,6 l Nucleus im **Vorauflauf** – **Auflaufen** Ackerfuchsschwanz  
20 g Express SX / ha ab 3-Blattstadium Getreide



**kwizda**

Agro

# GETREIDE



# Viper Compact

**Viper** Compact

<b>Wirkstoffe</b>	15 g Penoxsulam + 3,75 g Florasulam + 100 g Diflufenican
<b>Formulierung</b>	Suspensionskonzentrat
<b>Pfl.Reg.Nr.</b>	3544
<b>Anwendungsgebiet</b>	Einjährige ein- und zweikeimblättrige Unkräuter in allen Wintergetreidearten (außer Hafer)
<b>Aufwandmenge</b>	0,75 – 1 l/ha
<b>Anwendungstermin</b>	Nachauflauf Herbst; von BBCH 10 bis BBCH 29
<b>Gebindegröße</b>	1 l, 5 l

**Kwizda**

Agro

# GETREIDE



# Empfehlungen Viper Compact

**1 l Viper Compact/ha**

auch für spätere Anwendungen – starke Blattwirkung

**0,75 l Viper Compact + 1,5 l Lentipur/ha**

Resistenzvorbeugung - wenn im Frühjahr auf der selben Fläche ein gräserwirksamer ALS-Hemmer angewendet wurde

**0,75 – 1 l Viper Compact + 0,9 l Axial 50/ha**

Mischverunkrautung insbesondere bei etabliertem Ackerfuchsschwanzgras ab 3-Blattstadium des Getreides



# GETREIDE

**Kwizda**  
Agro

# Getreide Herbizidstrategie Pflanzenschutz 2021

Blattdünger

Verbesserung Winterhärte  
Vorbeugung Mn-Mangel  
Stärkung Wurzelsystem

1,5 l Wuxal Combi B Plus  
(8,4 % B; 7 % Mn; 0,35 % Mo; 1,2 % S)

Herbizide

Windhalm + Unkräuter

1 l Viper compact

Windhalm + Unkräuter nach  
ALS-Hemmer im Frühjahr

0,75 l Viper compact + 1,5 l Lentipur 500

Windhalm + Unkräuter  
Resistenzmanagement ALS-Hemmer

Kwizda Getreidepack  
Herbst

Ackerfuchsschwanz und Raygras Standorte

0,6 l Nucleus

20 g Express SX

oder

0,75 – 1 l Viper compact + 0,9 l Axial 50

Korrektur  
Distel, Klette

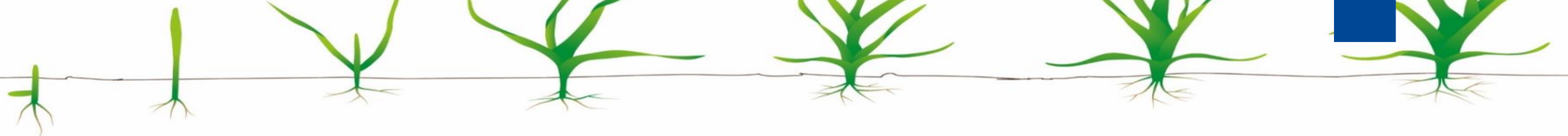
0,25 l Pixxaro  
EC

Schädlinge

Blattläuse als  
Virus-Überträger

50 ml Cymbigon Forte

Winterruhe







**HUBERT HUEMER**

**+ 43 664 466 17 27**

**[h.huemer@kwizda-agro.at](mailto:h.huemer@kwizda-agro.at)**

# Noch Fragen zum Pflanzenschutz im Getreide?

**Kontaktieren Sie mich!**

**WEITERE INFORMATIONEN:**

**[www.kwizda-agro.at](http://www.kwizda-agro.at)**



**RAPS**



# Produktübersicht

**Tribeca SyncTec**

***TANARIS***

**Belkar<sup>TM</sup>**

**Korvette**

**Kwizda**

Agro

**RAPS**

# Raps – ein wertvolles Fruchtfolgeglied



## Hoher Vorfruchtwert (bis zu 300 €/ha)

- 11 Monate Bodenbedeckung (Bodengare)
- Tiefe Durchwurzelung - Nährstoffe aus Unterboden - Grundwasserschutz



## Enormes Ertragspotenzial

- 5 – 6 Tonnen bei guter Kulturführung möglich
- Nachwachsender Rohstoff für Bioenergie
- Attraktiver Produktpreis



## Hervorragende Bienenweide

- Bis 10 Völker/ha - ca. 250 kg Honig/ha - 4 €/kg Honig = 1.000 € Erlös
- Bessere Befruchtung und Ertragsstabilität



## Landschaftsgestaltung

- Gestaltungselement für Image der Landwirtschaft

**Kwizda**

Agro

**RAPS**



# Produktprofil Tribeca SyncTec

<b>Wirkstoffe</b>	150 g/l Napropamid + 150 g/l Metazachlor + 24 g/l Clomazone
<b>Formulierung</b>	Kapselsuspension (CS)
<b>Anwendungsgebiet</b>	Einjährige zweikeimblättrige Unkräuter im Raps
<b>Aufwandmenge</b>	4 – 5 l im VA
<b>Anwendungstermin</b>	VA von BBCH 00 – 09
<b>Wirkungsmechanismus (HRAC-Gruppe)</b>	Napropamid (HRAC K3), Metazachlor (HRAC K3), Clomazone (HRAC F4)
<b>Gebindegröße</b>	10 l

**Kwizda**

Agro

**RAPS**

# Wirkungsspektrum Tribeca SyncTec

Ackerhellerkraut	■	■	
Hederich	■		
Ackerstiefmütterchen	■		
Besenrauke	■	■	■
Bingelkraut	■	■	
Ehrenpreis	■	■	■
Hirtentäschel	■	■	■
Hohlzahn	■	■	■
Kamille	■	■	■
Klatschmohn	■	■	■
Klettenlabkraut	■	■	■
Knöterich-Arten	■	■	■

Kornblume	■	■	
Taubnessel	■	■	■
Vogelmiere	■	■	■
Flughafer	■		
Einjährige Rispe	■	■	■
Windhalm	■	■	■

## Anwendung:

**4 – 5 | Tribeca SyncTec**

**+ 0,4 | Grounded/ha**

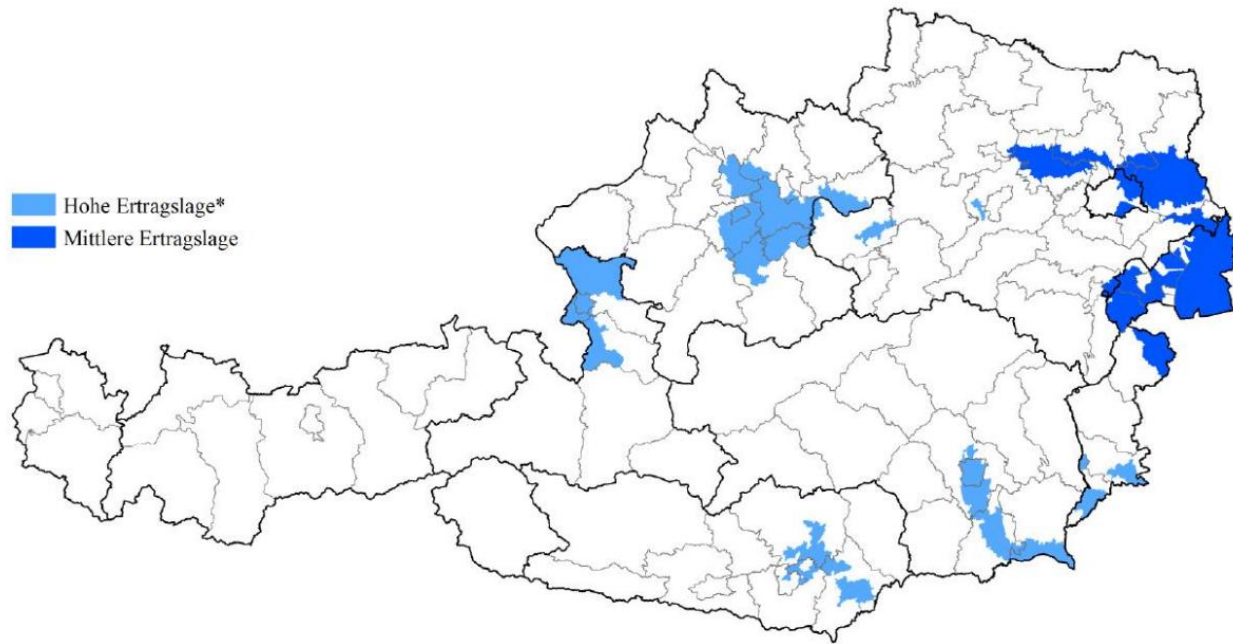
Im VA bis 3 Tage nach der Saat

**Kwizda**

Agro

**RAPS**

# Rapsherbizide Einschränkungen



- **Gebietskulissen**

- Wasserschutz- und Schongebiet
- Vorbeugender Grundwasserschutz ???
- Grundwasser 2020 (OÖ)

- **Einschränkungen:**

- Metazachlor
- Dimethachlor

- **KEINE Einschränkungen:**

- Belkar
- Tanaris
- Korvetto

**Kwizda**

Agro

**RAPS**



# Unkrautspektrum



Kornblume

Vogelmiere



Klettenlabkraut



Besenrauke

Klatschmohn



Storchschnabel



Erdrauch



Hirtentäschel



# RAPS

**Kwizda**

Agro

# Produktprofil BELKAR



<b>Wirkstoffe</b>	10 g/l Arylex + 48 g/l Picloram
<b>Formulierung</b>	Emulsionskonzentrat (EC)
<b>Anwendungsgebiet</b>	Einjährige zweikeimblättrige Unkräuter im Raps
<b>Aufwandmenge</b>	2 x 0,25 l/ha oder 1 x 0,5 l/ha
<b>Anwendungstermin</b>	Nachauflauf Herbst; <b>ab</b> BBCH 12, bis BBCH 18
<b>Wirkmechanismus (HRAC-Gruppe)</b>	Auxin (HRAC O), 90 % Blattwirkung, 10 % Bodenwirkung
<b>Gebindegröße</b>	1 l (2 ha) 5 l (10 ha)

**Kwizda**

Agro

**RAPS**

# Wirkungsspektrum Belkar

Ackerhellerkraut

Besenrauke

Erdrauch

Klatschmohn

Hirtentäschel

Kornblume

Storchschnabel

Klettenlabkraut

Taubnessel

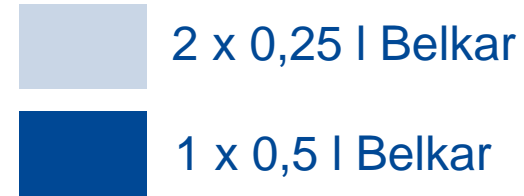
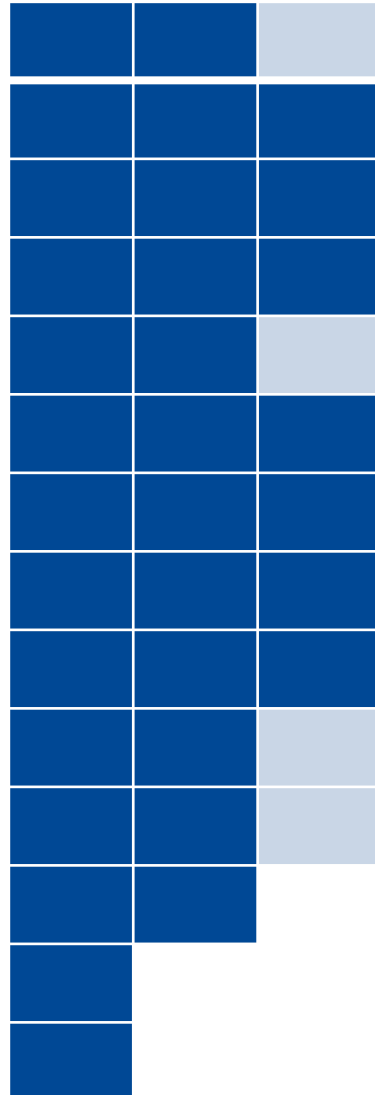
Gänsefuß

Kamille

Ehrenpreis

Stiefmütterchen

Vogelmiere



**Kwizda**

Agro

**RAPS**



# Vorteile & Mischbarkeit BELKAR

## Mischbarkeit:

- **Insektizide:** alle Zugelassenen
- **Gräsermittel:** Panarex, Gallant super, Focus ultra
- **Herbizide:** Tanaris, Fuego, Fuego Top, Butisan Gold
- 0,25 l Belkar auch in Mischung mit Toprex, Folicur, Tilmor möglich
- **Carax und andere Metconazol-haltigen Produkte 14 Tage Abstand**
- **Blattdünger:** Wuxal Combi B plus, Wuxal Boron plus



RAPS

Kwizda

Agro

# Produktprofil TANARIS

<b>Wirkstoffe</b>	<b>333 g/l Dimethenamid + 167 g/l Quinmerac</b>
<b>Formulierung</b>	Suspoemulsion (SE)
<b>Pfl.Reg.Nr.</b>	3697
<b>Anwendungsgebiet</b>	Einjährige Unkräuter und Ungräser im Raps und Rübe
<b>Aufwandmenge</b>	1,5 l im VA oder NA
<b>Anwendungstermin</b>	VA von BBCH 00 – 09 NA im Herbst von BBCH 10 bis BBCH 18
<b>Wirkmechanismus (HRAC-Gruppe)</b>	Dimethenamid (HRAC K3), Quinmerac (HRAC O)
<b>Gebindegröße</b>	5 l

# RAPS





# Einsatzmöglichkeiten BELKAR

Leitunkraut Vogelmiere & Ehrenpreis

1 – 1,5 l  
Tanaris / ha

0,25 – 0,4 l Belkar / ha

Splittinganwendung (Abstand mind. 14 Tage)

0,25 l Belkar / ha

0,25 l Belkar / ha

Einmalanwendung

0,5 l Belkar / ha

## Mögliche Mischungspartner

- 2 l Wuxal Combi B plus
- 50 ml Cymbigon forte
- 1 l Panarex



# Produktprofil KORVETTO

**Wirkstoffe** 5 g/l Arylex + 120 g/l Clopyralid

**Formulierung** Emulsionskonzentrat (EC)

**Anwendungsgebiet** Einjährige zweikeimblättrige Unkräuter

**Aufwandmenge** 1 l/ha

**Anwendungstermin** Frühjahr; ab Vegetationsbeginn bis spätestens Knospenbildung (BBCH 50: Blütenknospen sind noch von den obersten Laubblättern dicht umschlossen)

**Wirkmechanismus (HRAC-Gruppe)** Auxin (HRAC O) reine Blattwirkung

**Kwizda**

Agro

**RAPS**

# Unkrautbekämpfung Frühjahr KORVETTO

Folgende Tankmischungen sind möglich:

**Insektizide:** Cymbigon Forte  
Mospilan 20 SG, Karate Zeon, Trebon, Avaunt, Mavrik Vita

**Fungizide / Wachstumsregler:** Folicur, Carax, Caramba, Toprex, Tilmor

**Mikronährstoffdünger:** Wuxale - Boron Plus, P Profi, Schwefel, Azo Speed  
**AHL (Markenware):** möglich, Verhältnis mind. 1:3, AHL : Wasser

**Gräsermittel:** Panarex, Select 240 EC (ohne Netzmittel) Targa Super,  
Fusilade Max, Focus ultra

1 l Korvetto/ha

Ackerhellerkraut	■	■	
Besenrauke	■	+	■
Erdrauch	■	■	■
Klatschmohn	■	■	■
Hirtentäschel	■	■	
Kornblume	■	+	■
Storchschnabel	■	+	■
Klettenlabkraut	■	+	■
Taubnessel	■	■	■
Distel	■	+	■
Kamille	■	+	■
Ehrenpreis	■	■	
Stiefmütterchen	■		
Vogelmiere	■		

RAPS

# Problem Erdfloh



RAPS



# Rapserdfluh

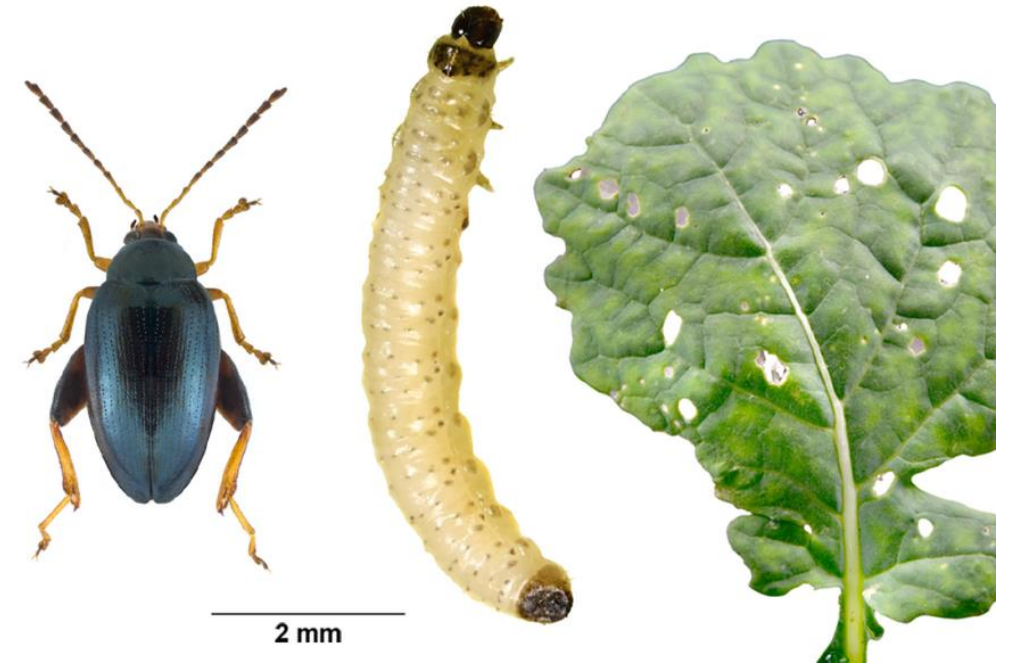
- Kleiner Käfer (3 – 4,5 mm groß)
- Länglich oval
- Blauschwarz, fallweise auch braun
- Gut erkennbar an den verdickten Sprungbeinen

## Entwicklung:

- Nach der Sommerruhe Einwanderung in die Rapsbestände
- Fraß an den (Keim-)Blättern

## Bekämpfung VOR der Eiablage !!!

- Eiablage 10 – 14 Tage später in den Boden (je nach Witterung bis ins Frühjahr !!!)
- Larven bohren sich im Herbst in den Blattstiel – Wanderung in der Pflanze
- Verpuppung im Boden im Herbst / Frühjahr – Nur 1 Generation !



# Produktprofil COLUMBO 0,8 MG

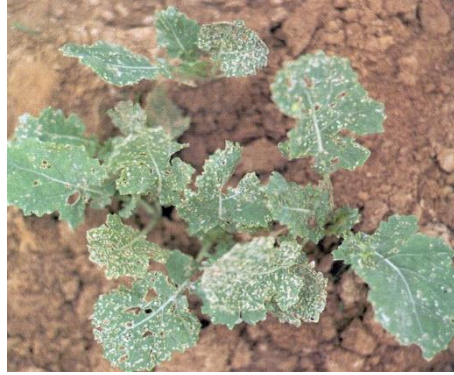
<b>Wirkstoff</b>	<b>8 g/kg Cypermethrin</b>
<b>Formulierung</b>	Mikrogranulat
<b>Anwendungsgebiet</b>	Inspektizides Bodengranulat gegen Drahtwurm, Kleine Kohlflye, Rapserrdflor
<b>Aufwandmenge</b>	12 kg
<b>Anwendungstermin</b>	Bei der Aussaat
<b>Wirkungsmechanismus (IRAC-Gruppe)</b>	Cypermethrin (IRAC 3A)
<b>GebindegröÙe</b>	12 kg

**Kwizda**

Agro

**RAPS**

# Rapsschädlinge Herbst



Schnecken



Erdfloh



Kohlfliege



Rübesenblattwespe

RAPS

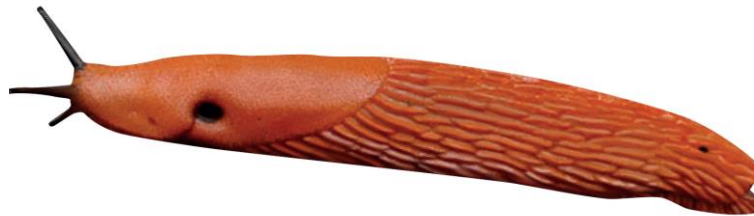
Kwizda

Agro



# ALLOWIN Schneckenkorn

- Allowin gleich nach dem Rapsanbau mit 3 kg/ha ausbringen  
→ hocheffizient da die Schnecken weg sind bevor die Kulturpflanze geschädigt werden kann
- Vorteile hinsichtlich Regenbeständigkeit, Lockwirkung, Streubarkeit, Wirkungsgeschwindigkeit und –sicherheit
- **3 kg Allowin/ha** bei früher Anwendung vor dem Auflaufen
- **4 kg Allowin/ha** bei Furchenanwendung oder Saatbeimischung



RAPS

Kwizda

Agro



# WUXAL Combi B Plus

## Vorteile:

- Sofort verfügbares Mangan (bestockungsfördernd)
- Hoher Borgehalt – Ertragsanlagen
- Inkl. Molybdän – Pollen- und Samenvitalität
- Problemlose Mischbarkeit
- Raps 2 l/ha im Herbst
- Getreide 1,5 l/ha im Herbst  
bessere Winterfestigkeit

B	Bor	84 g/l
<b>Mn</b>	<b>Mangan</b>	<b>70 g/l</b>
Mo	Molybdän	3,5 g/l
SO <sub>3</sub>	Schwefel	105 g/l

**RAPS**

# WUXAL Schwefel

## Vorteile:

- Stickstoff und Schwefel sofort über das Blatt verfügbar
- Frei von elementarem Schwefel, der nicht für die Pflanze verfügbar ist
- Herbstanwendung erhöht die Frosttoleranz
- Schwefel verbessert die Pflanzenverfügbarkeit von Stickstoff
- Positive Wirkung auf den Ölgehalt
- 3 l/ha im Herbst und 3 l/ha im Frühjahr

<b>N</b>	<b>Stickstoff</b>	<b>200 g/l</b>
<b>S</b>	<b>Schwefel</b>	<b>278 g/l</b>

Blattdünger

# Raps Pflanzenschutz-Strategie Herbst 2021

Verbesserung Winterhärte

2 l Wuxal Boron Plus oder 2 l Wuxal Combi B Plus

Schwefelbedarf hoch

3 l Wuxal Schwefel

Jugendentwicklung N-Versorgung

3 l Wuxal Schwefel

Herbizide

Splitting-Anwendung vorteilhaft bei Trockenheit und 2. Unkrautwelle (+ Gräser)

0,25 l Belkar

0,25 l Belkar + 1 l Panarex

Leitunkräuter Vogelmiere + Ehrenpreis

1,5 l Tanaris

0,25 l Belkar

Sicher und günstig gegen Gräser und Ausfallgetreide (extra oder in Tankmischungen)

1 l Panarex (gegen Quecke 2 l Panarex)

Winterruhe

Korrektur im Frühjahr  
Distel und Kamille

1 l Korvetto

Schädlinge

12 kg  
Columbo  
0,8 MG

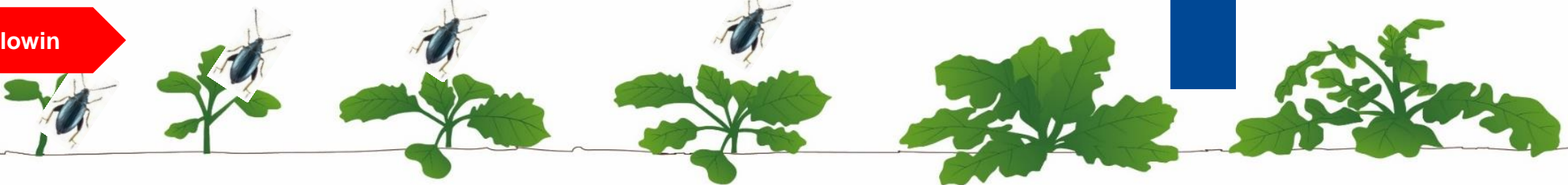
Strategie Rapserrdfloh (Cymbigon forte max. Anwendungen) + syst. Insektizid

50 ml Cymbigon Forte  
+ 150 ml Designer

50 ml Cymbigon Forte + 150 ml  
Designer

50 ml Cymbigon Forte + 150 ml Designer

4 kg Allowin





**Pflanzenschutzmittel sicher verwenden.  
Vor Gebrauch stets Etikett und Produktinformationen lesen.**

Tanaris	3697
Belkar	3957
Korvetto	4060
Tribeca SynTec	3726-901
Columbo 0,8 MG	4114
Allowin	3217
Panarex	3201
Cymbigon forte	3998
Select 240 EC	2744
Targa super	2477
Fusilade max	2790
Focus ultra	2509
Folicur	2670
Carax	3155
Caramba	2653
Toprex	3130
Tilmor	3307
Mospilan 20 SG	2830
Karate zeon	3061
Trebon	3395
Avaunt	3267
Mavrik Vita	3214
Nucleus	3703-901
Express SX	3914
Viper compact	3544
Axial 50	3067
Lintipur 500	3668
Pixxaro EC	3756

**Weitere Services und Angebote auf  
[www.kwizda-agro.at](http://www.kwizda-agro.at)**

- Ratgeber und Regionalempfehlungen
- Webinare zu Spezialthemen wie Zuckerrübe, Kartoffel, Zwiebel
- Regelmäßige Newsletter vor und in der Saison bzw. Informationen per Post

**Nach Möglichkeit und auf Wunsch beraten wir Sie gerne direkt bei Ihnen vor Ort.**





**ROBERT SCHWEIFER**

**+ 43 664 822 57 38**

**[r.schweifer@kwizda-agro.at](mailto:r.schweifer@kwizda-agro.at)**

# Noch Fragen zum Pflanzenschutz im Raps?

**Kontaktieren Sie mich!**

**WEITERE INFORMATIONEN:**

**[www.kwizda-agro.at](http://www.kwizda-agro.at)**

**Kwizda**

Agro

# Kwizda Agro Außendienst Feldbau



[agro@kwizda-agro.at](mailto:agro@kwizda-agro.at)



[kwizda-agro.at](http://kwizda-agro.at)



[Kwizda Agro Österreich](#)



[Kwizda Agro](#)



[Kwizda Agro](#)

**Wir wünschen Ihnen  
viel Erfolg für den  
Herbstanbau 2021!**

**Kwizda**

Agro