



**Kwizda**

Agro

**WEINBAU**

01/2022

# 1 | Fachberatung | Weinbauteam



**Johann Andert**

**0664/822 57 10**



**Martin Kaiser**

**0664/822 58 70**



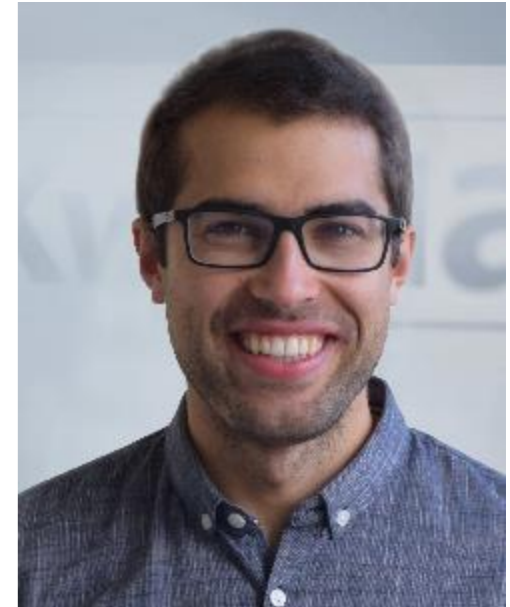
**Marius Pimpel**

**0664/852 92 79**



**Mario Hopfer**

**0664/886 08 547**



**Michael Hartl**

**0664/780 02 489**

## 2 | Produktneuheit

NEU

# KARMA



Kwizda

Agro

# WEINBAU

# 3 | Erfolgreiche Kwizda Fungizide | 2022

## FUNGIZIDE

| Produkt                      | Oidium | Peronospora | Schwarzfäule | Botrytis | Phomopsis | Roter Brenner | FRAC-Code |
|------------------------------|--------|-------------|--------------|----------|-----------|---------------|-----------|
| ● <b>KWIZDA WEIN PACK</b>    | ■      | ■           |              | □        | □         | □             | 21, M4    |
| ● <b>KARMA SG</b>            | ■      |             |              | ■        |           |               | NC        |
| ● <b>KARATHANE GOLD</b>      | ■      |             |              | ■        |           |               | 9         |
| ● <b>SYSTHANE 20 EW</b>      | ■      |             | ■            |          |           |               | 3         |
| ● <b>TALENDO EXTRA</b>       | ■      |             | □            |          |           |               | 13, 3     |
| ● <b>KUSABI</b>              | ■      |             |              | □        |           |               | U8        |
| ● <b>SPIROX DUO</b>          | ■      |             | □            |          |           | □             | 5, 3      |
| ● <b>ZORVEC ZELAVIN BRIA</b> |        | ■           |              | □        | ■         | ■             | 49, M4    |
| ● <b>REBOOT</b>              |        | ■           |              | □        |           |               | 22, 27    |
| ● <b>PRESTOP</b>             |        |             |              | ■        |           |               | 9         |
| ● <b>CUPROFOR FLOW*</b>      | □      | ■           |              | □        |           | □             | M1, 27    |
| ● <b>KUPFER FUSILAN WG</b>   | □      | ■           |              | □        |           | □             | 16        |

\* Cuprofor flow ist auch für eine Nacherntebehandlung zugelassen. Reduktion von Kleistothecien

NEU

**Kwizda**

Agro

**WEINBAU**

# 4 | Wichtige Zusatzwirkungen



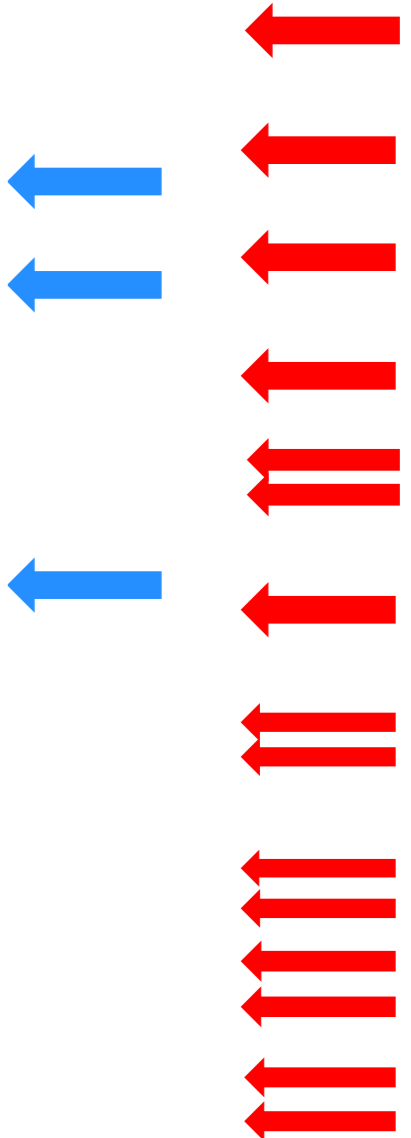
## WEINBAUSPRITZPLAN 2022

Mit aktiver Oidium- und Peronospora-Anti-Resistenz-Strategie gemäß FRAC-Richtlinien

| Rebstadium      | Zeitpunkt  | Spritzdatum | Produkt   | AWM/ha   | Besondere Hinweise  |
|-----------------|--|-------------|---|--|---|
|                 | Austriesespritzung                                     |             | <b>NETZSCHWEFEL KWIZDA</b>  | 7,5 kg   | Gegen Schadmilben und Phomopsis.  |
|                 | <b>Stadium 13</b><br>3 bis 5-Blattstadium              |             | <b>REBOOT</b><br><b>+ KARMA SG</b><br><b>+ NETZSCHWEFEL KWIZDA</b>  | 0,1 kg<br>+ 0,8 %<br>+ 2 kg  | Gegen Peronospora<br>Max. 2,5 kg/ha. Gegen Oidium bei starkem Vorjahresbefall.<br>Gegen Schadmilben und Phomopsis.  |
|                 | <b>Stadium 53 – 55</b><br>Triebe 30 – 40 cm lang       |             | <b>REBOOT</b><br><b>+ KWIZDA VITAL</b><br><b>+ TALENDO EXTRA</b><br><b>+ NETZSCHWEFEL KWIZDA</b>  | 0,2 kg<br>+ 2 l<br>+ 0,2 l<br>+ 2 kg                                   | Gegen Peronospora<br>Zur Stärkung des Abwehrsystems.<br>Gegen Oidium und Schwarzfäule.<br>Gegen Schadmilben und Oidium.<br>+ 2 l/ha Azospeed: N-betort, Mg und S in Trockenphasen   |
|                 | <b>Stadium 57 – 60</b><br>Kurz vor der Blüte           |             | <b>ZORVEC ZELAVIN* + FLOVINE</b><br><b>(=ZORVEC ZELAVIN BRIA PACK)</b><br><b>+ TALENDO EXTRA</b><br><b>+ KARATHANE GOLD</b><br><b>+ NETZSCHWEFEL KWIZDA</b> | 0,4 l/10.000m <sup>2</sup><br>+ 0,8 kg<br>+ 0,2 l<br>+ 0,3 l<br>+ 2 kg | Roter Brenner, Schwarzfäule (TALENDO EXTRA), Botrytis und Phomopsis werden mit erfasst.<br>Gegen Spring- und Heurwurm:<br>80 ml Spintor/ha oder 0,2 - 0,4 l Mimic/ha<br>+ 3 l/ha Azospeed: N-betort, Mg und S in Trockenphasen        |
| <b>Rebblüte</b> |  |             |   |  |   |
|                 | <b>Stadium 71</b><br>Abgehende Blüte - 1 Nachblüte     |             | <b>VIDERYO F + KUSABI</b><br><b>(=KWIZDA WEIN PACK)</b><br><b>+ KWIZDA VITAL</b><br><b>+ KARATHANE GOLD</b><br><b>+ PRESTOP</b>                             | 2,5 l + 0,3 l<br><br>+ 2 l<br>+ 0,3 l<br>+ 2 kg                        | Nebenwirkung Botrytis<br><br>Blattdünger zur Stärkung des Abwehrsystems<br>+ 3 l/ha Wuxal Mg gegen Mg-Mangel und Stickstoffmangel; + 4 kg/ha RADAM EXTRA 520 gegen Traubenwelke   |
|                 | <b>Stadium 74 – 75</b><br>Schrotkorn- bis Erlösengröße |             | <b>ZORVEC ZELAVIN* + FLOVINE</b><br><b>(=ZORVEC ZELAVIN BRIA PACK)</b><br><b>+ TALENDO EXTRA</b><br><b>+ KARATHANE GOLD</b><br><b>+ NETZSCHWEFEL KWIZDA</b> | 0,4 l/10.000m <sup>2</sup> +<br>1,5 kg<br>+ 0,3 l<br>+ 0,3 l<br>+ 3 kg | Roter Brenner, Schwarzfäule (TALENDO EXTRA) und Botrytis werden mit erfasst.<br><br>+ 3 l/ha Wuxal Mg gegen Mg-Mangel und Stickstoffmangel; + 4 kg/ha RADAM EXTRA 520 gegen Traubenwelke  |
|                 | <b>Stadium 77</b><br>Beginn Traubenschließens          |             | <b>VIDERYO F + KUSABI</b><br><b>(=KWIZDA WEIN PACK)</b><br><b>+ CUPROFOR FLOW</b><br><b>+ PRESTOP</b>   | 2,5 l + 0,3 l<br><br>+ 1 l<br>+ 2 kg                                   | Sehr gute Botrytis Nebenwirkung.<br>Gegen Sauerwurm und Zikaden: 125 g Steward/ha<br>Gegen Sauerwurm: 120 – 160 ml Spintor/ha<br>+ 3 l/ha Wuxal Mg gegen Mg-Mangel und Stickstoffmangel; + 4 kg/ha RADAM EXTRA 520 gegen Traubenwelke |
|                 | <b>Stadium 79</b><br>Ende Traubenabschluss             |             | <b>VIDERYO F + KUSABI</b><br><b>(=KWIZDA WEIN PACK)</b><br><b>+ CUPROFOR FLOW</b>   | 2,5 l + 0,3 l<br><br>+ 1 l   | Sehr gute Botrytis Nebenwirkung.<br><br>Cuprofor Flow zur Abhärtung der Beerenhaut<br>160 ml/ha Spintor gegen Kirschenfliege laut Insect-Watch<br>+ 3 l/ha Wuxal Mg + 4 kg/ha RADAM EXTRA 520   |
|                 | <b>Stadium 81</b><br>Reifabeginn                       |             | <b>KUPFER FUSILAN WG</b><br><b>+ KARMA SG</b>   | 2,5 kg<br>+ 0,8 %  | Kupfer Fusilan WG verbessert die Holzreife und Reinigbarkeit der Weine.<br>Traubenzone: 0,5%, max. 2 kg/ha in max. 250 l Wasser   |
|                 | <b>Stadium 85</b><br>Weichwerden der Beeren            |             | <b>REBOOT</b><br><b>+ KARMA SG</b>  | 0,4 kg<br>+ 0,8 %  | Bei anhaltend starkem Peronosporadruck zur Verringerung des Sporen-Ausgangsmaterials ins Folgejahr.<br>Traubenzone: 0,5%, max. 2 kg/ha in max. 250 l Wasser   |

← **Schwarzfäule**

← **Botrytis**



RL Reg.Nr.: Netzschwefel Kartola: 1941, VincStar: 3289, Kupfer Fusilan WG: 3621, Talendo Extra: 3342, Karathane Gold 2001, Kusabi: 3825, NissuVia: 3157/901, Prestop: 3680, Cuprofor Flow: 3034/901, Reboot: 3640, Rovine: 2857/901, Zorvec Zelvav: 3989, Videryo F: 3770, KARMA SG 3048.

\* Zorvec Zelvav und Spintor Duo - Berechnung siehe Seite 5  
Beispiel letzte Vorbilute: 2,8 l Reifenbestand; 80cm Laubwandhöhe - 5700m<sup>2</sup> - 0,23 l/ha + 0,8 kg/ha Rovine

Zur Beachtung: Aufwand/ha je nach Reifenbestand, Laubwandhöhe und Infektionsdruck. Folienbeblätterung (10 - 12 Tage), beidseitige gründliche Benetzung, Spritzdruck (max. 10 bar), Temperatur (nicht bei Hitze über 25 °C) und die Folgeschwindigkeit (5 - 6 km/h) beachten. 0,15 l Düngewasser bei Traubenwachstagen zusetzen.  
Erforderliche der Nachparten: Zuerst Folienbeblätterung (Rückwerk erst nach Aufklimmen des Folienbeblätterers einschalten), dann WG (wasserdispers) Granulat, SG (Suspensionskonzentrat) und zum Schluss EC-Produkte (Emulsionskonzentrat) bzw. flüssige Blattdünger in die Spritzbahn geben.



# 5 | Übersicht | Peronospora Fungizide

|   |  |                  |           |
|---|--|------------------|-----------|
| 1 | <b>Zorvec Zelavin Bria</b>             | Oxathiapiprolin  | Folpet    |
| 2 | <b>Videryo F<br/>(Kwizda Weinpack)</b> | Cyazofamid       | Folpet    |
| 3 | <b>Reboot</b>                          | Zoxamide         | Cymoxanil |
| 4 | <b>Kupfer Fusilan WG</b>               | Kupferoxychlorid | Cymoxanil |
| 5 | <b>Cuprofor Flow</b>                   | Kupferoxychlorid |           |



**Kwizda**

Agro

**WEINBAU**

# 5 | Produktvorstellung

Zorvec Zelavin Bria  
Disease Control



WEINBAU

Kwizda

Agro

# 5 | Zorvec | Anwendung Kombipack

## Zorvec® Zelavin™ Bria

- Packlösung:  
**1 l Zorvec Zelavin**  
(100 g Oxathiapiprolin / lt)
- **Registrierung:**  
Peronospora
- **5 kg Flovine WDG)**  
(800 g Folpet / kg)
- **Registrierung:**  
Peronospora  
Roter Brenner  
Phomopsis
- **Zusatzwirkung\*:** Botrytis

## BBCH Entwicklung

BBCH 57 – 60  
(kurz vor der Blüte)

BBCH 75-79  
(Nachblüte,  
Erbsengröße  
Traubenschluß)

## Aufwandmenge

**0,4 l/ha Zorvec Zelavin\***  
**0,8 kg/ha Flovine**

**0,4 l/ha Zorvec Zelavin\***  
**1,50 kg/ha Flovine**

\*0,4 l/10000m<sup>2</sup> Laubwandfläche, max. 0,6 l/ha  
Max. 2 Anwendungen



- Gleichzeitig auftretende Krankheiten bzw. Schädlinge werden miterfasst.
- Es liegt keine Registrierung für diese Zusatzwirkung vor, daher darf das Mittel nicht gezielt dafür eingesetzt werden!

**Kwizda**

Agro

**WEINBAU**



# 5 | LWA Leaf Wall Area

## DOSIS JE HEKTAR LAUBWANDFLÄCHE (=LWF) – WIE GEHT DAS?!

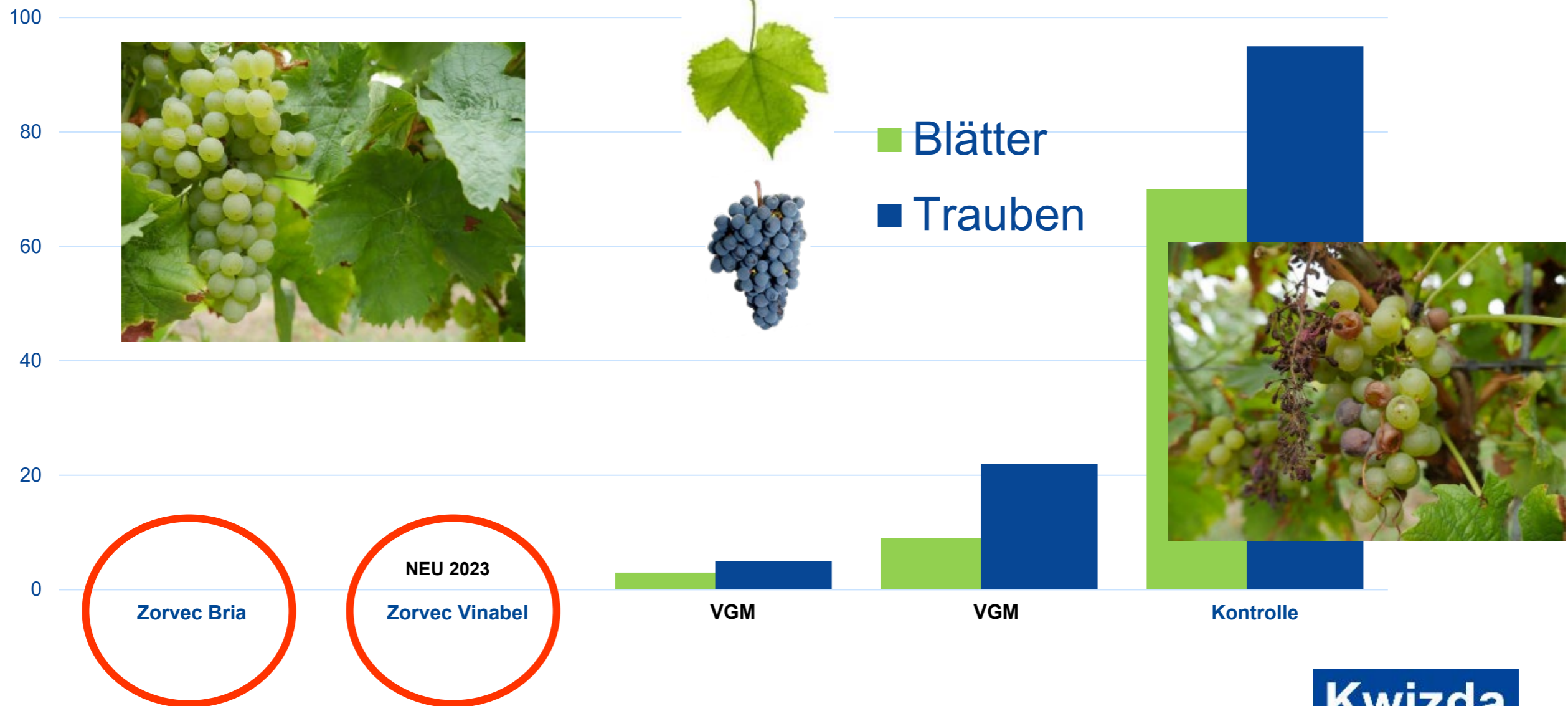
Verschiedene Laubwandflächen in Abhängigkeit von Laubwandhöhe und Reihenabstand (Erziehungsform und Rebstadium)

| Reihenabstand in m | Laubwandhöhe |       |       |        |        |        |        |        |        |        |        |        |        |        |        |        |
|--------------------|--------------|-------|-------|--------|--------|--------|--------|--------|--------|--------|--------|--------|--------|--------|--------|--------|
|                    | 0,5          | 0,6   | 0,7   | 0,8    | 0,9    | 1,0    | 1,1    | 1,2    | 1,3    | 1,4    | 1,5    | 1,6    | 1,7    | 1,8    | 1,9    | 2      |
| 1,5                | 6.700        | 8.000 | 9.400 | 10.700 | 12.000 | 13.000 | 14.700 | 16.000 | 17.300 | 18.700 | 20.000 | 21.300 | 22.700 | 24.000 | 25.300 | 26.700 |
| 2,0                | 5.000        | 6.000 | 7.000 | 8.000  | 9.000  | 10.000 | 11.000 | 12.000 | 13.000 | 14.000 | 15.000 | 16.000 | 17.000 | 18.000 | 19.000 | 20.000 |
| 2,1                | 4.800        | 5.700 | 6.700 | 7.600  | 8.600  | 9.500  | 10.500 | 11.400 | 12.400 | 13.300 | 14.300 | 15.200 | 16.200 | 17.000 | 18.100 | 19.100 |
| 2,2                | 4.600        | 5.500 | 6.400 | 7.300  | 8.200  | 9.100  | 10.000 | 10.900 | 11.800 | 12.700 | 13.600 | 14.500 | 15.500 | 16.400 | 17.300 | 18.200 |
| 2,3                | 4.400        | 5.200 | 6.100 | 7.000  | 7.800  | 8.700  | 9.600  | 10.400 | 11.300 | 12.200 | 13.000 | 13.900 | 14.800 | 15.700 | 16.500 | 17.400 |
| 2,4                | 4.200        | 5.000 | 5.800 | 6.600  | 7.500  | 8.300  | 9.200  | 10.000 | 10.800 | 11.700 | 12.500 | 13.300 | 14.200 | 15.000 | 15.800 | 16.700 |
| 2,5                | 4.000        | 4.800 | 5.600 | 6.400  | 7.200  | 8.000  | 8.800  | 9.600  | 10.400 | 11.200 | 12.000 | 12.800 | 13.600 | 14.400 | 15.200 | 16.000 |
| 2,6                | 3.900        | 4.600 | 5.400 | 6.200  | 6.900  | 7.700  | 8.500  | 9.200  | 10.000 | 10.800 | 11.500 | 12.300 | 13.100 | 13.800 | 14.600 | 15.400 |
| 2,7                | 3.700        | 4.400 | 5.200 | 6.000  | 6.700  | 7.400  | 8.200  | 8.900  | 9.600  | 10.400 | 11.100 | 11.900 | 12.600 | 13.300 | 14.100 | 14.800 |
| 2,8                | 3.600        | 4.300 | 5.000 | 5.700  | 6.400  | 7.100  | 7.900  | 8.600  | 9.300  | 10.000 | 10.700 | 11.400 | 12.100 | 12.900 | 13.600 | 14.300 |
| 2,9                | 3.500        | 4.100 | 4.800 | 5.500  | 6.200  | 6.900  | 7.600  | 8.300  | 9.000  | 9.700  | 10.300 | 11.000 | 11.700 | 12.400 | 13.100 | 13.800 |
| 3,0                | 3.400        | 4.000 | 4.700 | 5.300  | 6.000  | 6.700  | 7.300  | 8.000  | 8.700  | 9.300  | 10.000 | 10.700 | 11.300 | 12.000 | 12.700 | 13.400 |

- Laubwandfläche in m<sup>2</sup>
- In Österreich mögliche Reihenabstände (in Abhängigkeit von Erziehungsform, Sorte und Rebstadium)
- In Österreich mögliche Laubwandhöhen (in Abhängigkeit von Erziehungsform, Sorte und Rebstadium)

# 5 | Peronospora Versuch | Italien

22.Juni (T6 + 14 Tage)  
Befallshäufigkeit Blätter und Trauben



# 5 | Kwizda Weinpack



- **Wirkstoffe:** 40 g/l Cyazofamid  
400 g/l Folpet
- **Formulierung:** SC
- **Zulassung:** Peronospora (4x)
- **Zusatzwirkung\*:** Botrytis
- **Aufwandmenge:** 0,625 l/ha
- **Einsatzzeitraum:** BBCH 15 – 85
- **Wartezeit:** 28 Tage
- **Einsatzzeitraum:** BBCH 15 – 85
- **Wartezeit:** 28 Tage

- Gleichzeitig auftretende Krankheiten bzw. Schädlinge werden miterfasst.
- Es liegt keine Registrierung für diese Zusatzwirkung vor, daher darf das Mittel nicht gezielt dafür eingesetzt werden!



**Kusabi**

- **Wirkstoff:** 300 g/l Pyriofenone
- **Formulierung:** SC
- **Zulassung:** Oidium (3x)
- **Zusatzwirkung\*:** Botrytis
- **Aufwandmenge:** 0,15 – 0,3 l/ha
- **Einsatzzeitraum:** bis EC 81
- **Wartezeit:** 28 Tage

**WEINBAU**

**Kwizda**  
Agro

# 5 | Reboot | Basis für gesunde Weingärten

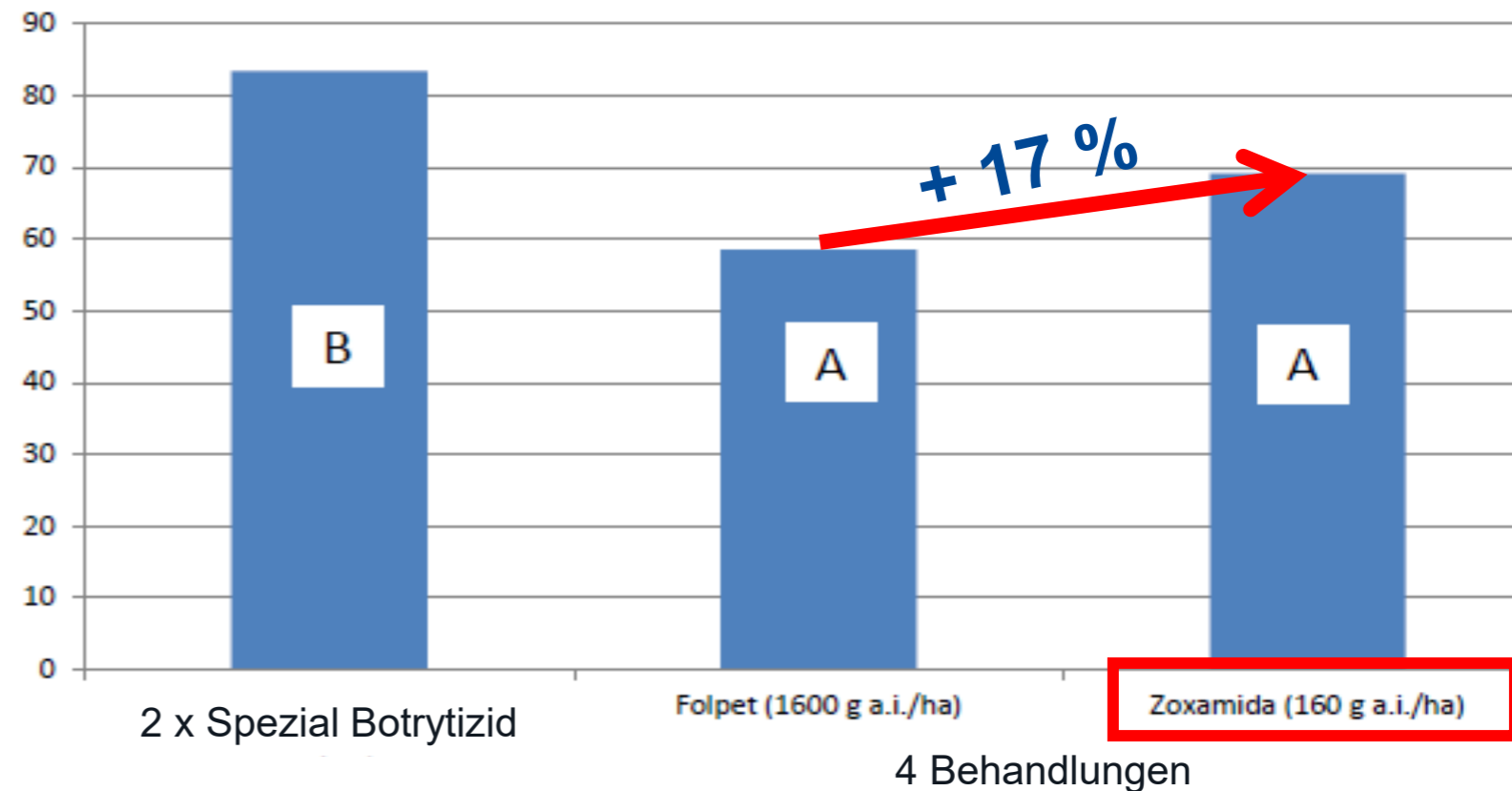
# Reboot<sup>®</sup>

## Zusatzwirkung gegen Botrytis

Durchschnitt aus 2 int. Versuchen  
Schaden in Kontrolle: 75 %



- **Wirkstoffe:** 330 g/kg Zoxamide  
330 g/kg Cymoxanil
- **Formulierung:** WG
- **Zulassung:** Peronospora Weinbau  
Pytophthora (Kartoffel)
- **Zusatzwirkung:** Botrytis
- **Aufwandmenge:** BBCH 15-61 0,2 kg/ha  
BBCH -89 0,4 kg/ha



- Gleichzeitig auftretende Krankheiten bzw. Schädlinge werden miterfasst.
- Es liegt keine Registrierung für diese Zusatzwirkung vor, daher darf das Mittel nicht gezielt dafür eingesetzt werden!

**Kwizda**

Agro

# WEINBAU

# 5 | Kupfer

- Ist ein reines **Naturprodukt aus Österreich** (Montanwerke Brixlegg – Tirol)
- Wirkt seit über 140 Jahren
- Hat in geringsten Mengen hervorragende Wirkung gegen **Pilze und Bakterien**
- Ist ein idealer **Mischungspartner zur Abhärtung** der Beerenhaut
- **Kupfer Fusilan** ist das einzig **erlaubte Produkt** zur Abschlußspritzung!
- **Cuprofor Flow** als einziges Produkt für **Nacherntebehandlung** zugelassen



**CUPROFOR®**  
**Flow**

**Kupfer**  
**FUSILAN®**WG



**Kwizda**

Agro

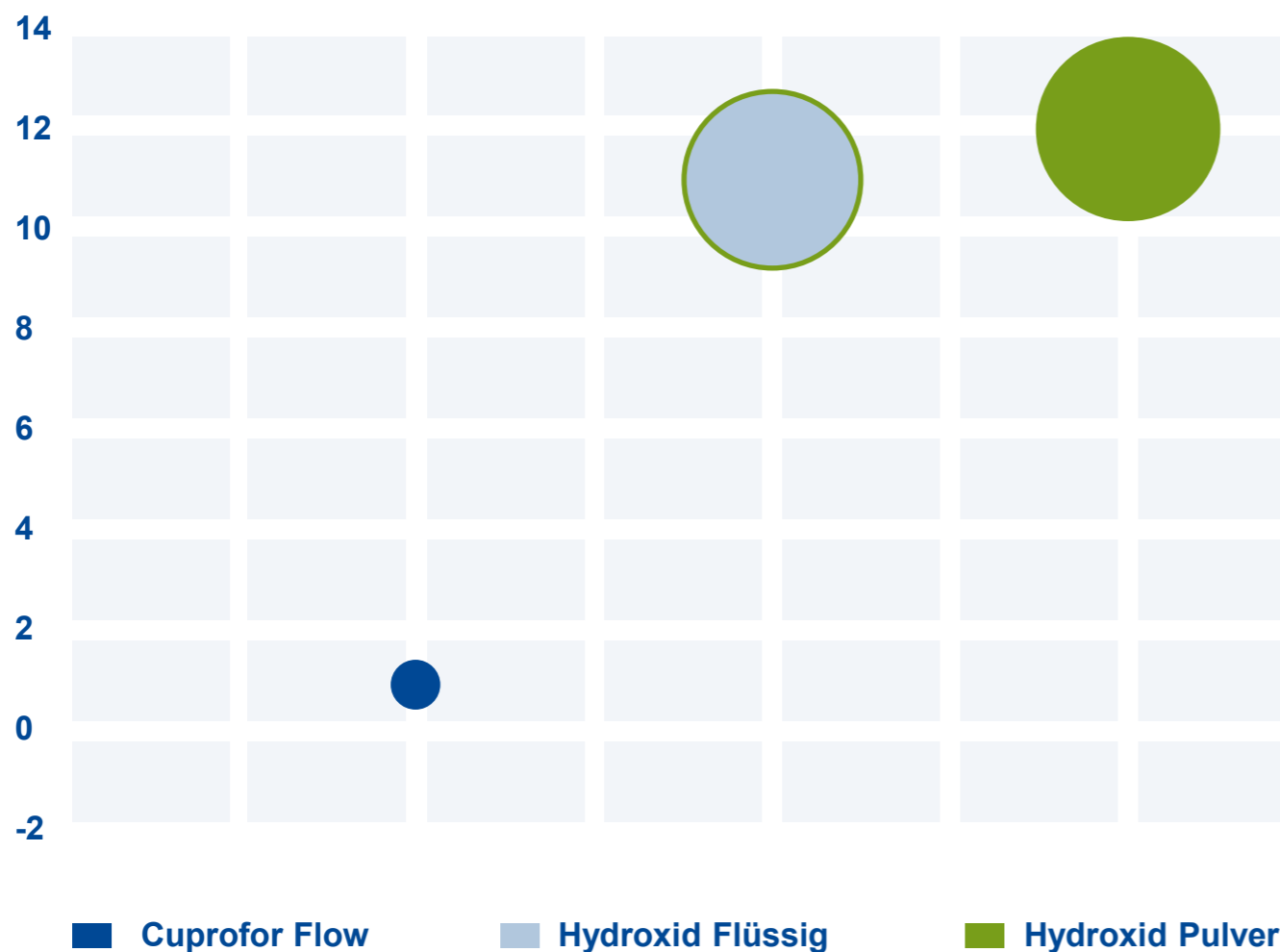
**WEINBAU**

# 5 | Partikelgröße | Kupferformulierungen

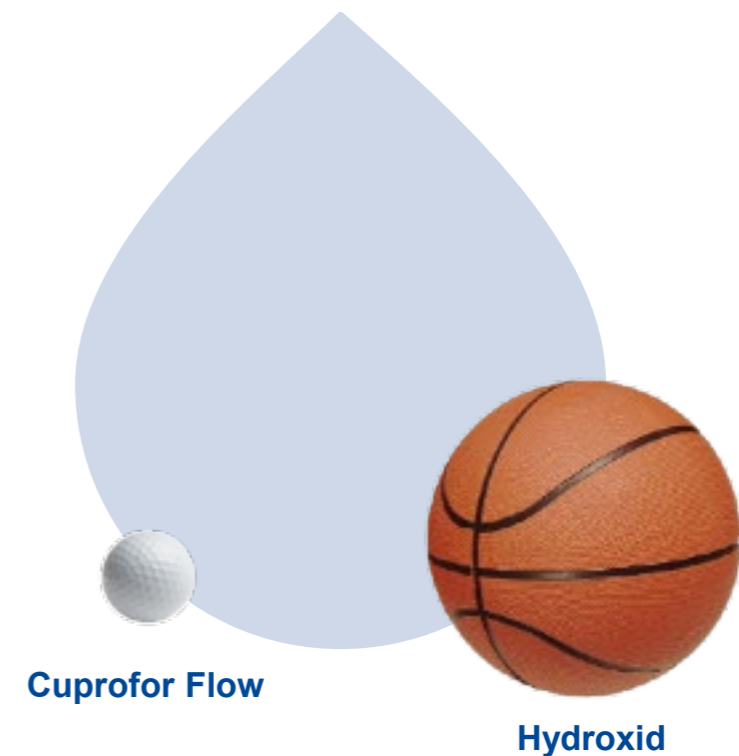
Die Formulierung macht es aus ! Partikelgröße – Ein 3 dimensionaler Ansatz.

Die Realität

Partikelgröße **VOLUMEN**



**Praktische Bedeutung:**  
Kleinere Partikelgröße  
= mehr Partikel pro Tropfen

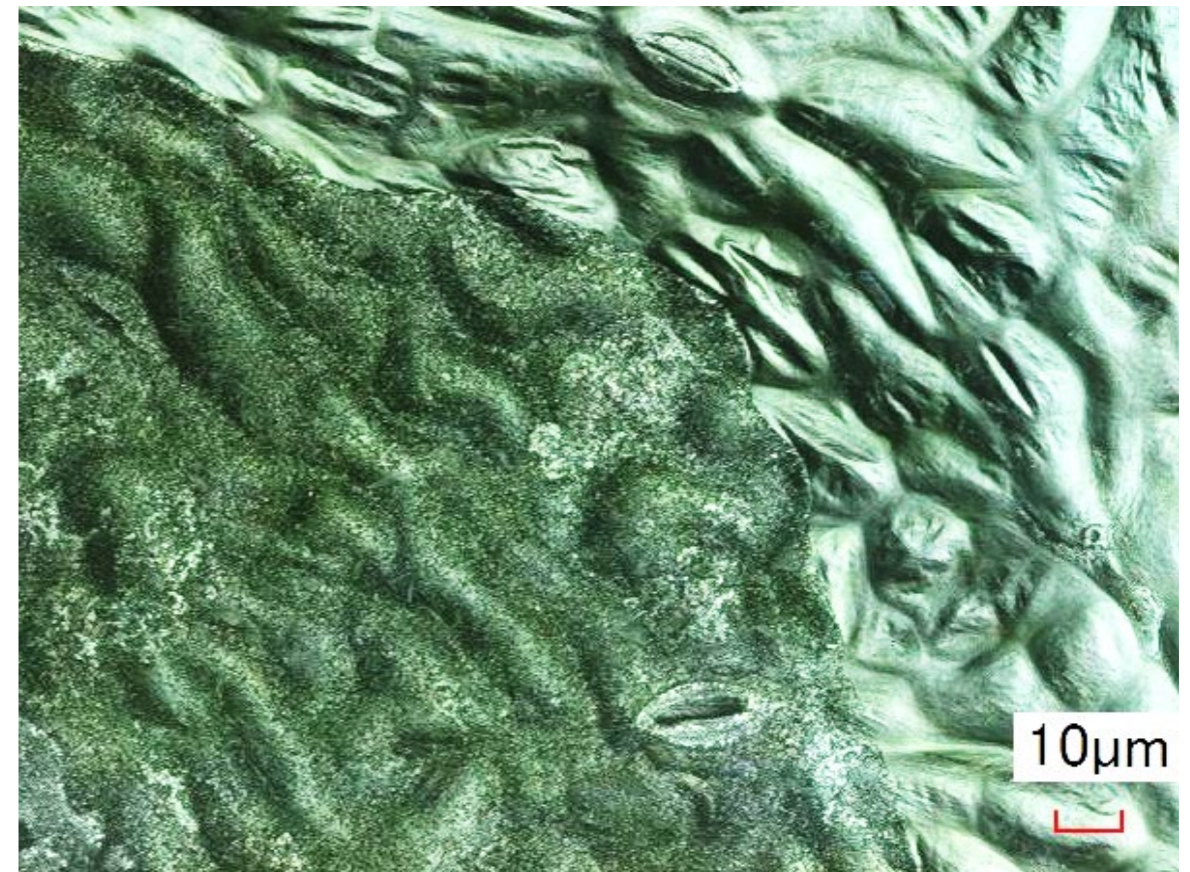


# 5 | Kupferoxychlorid | bessere Verteilung

Cu-Hydroxid

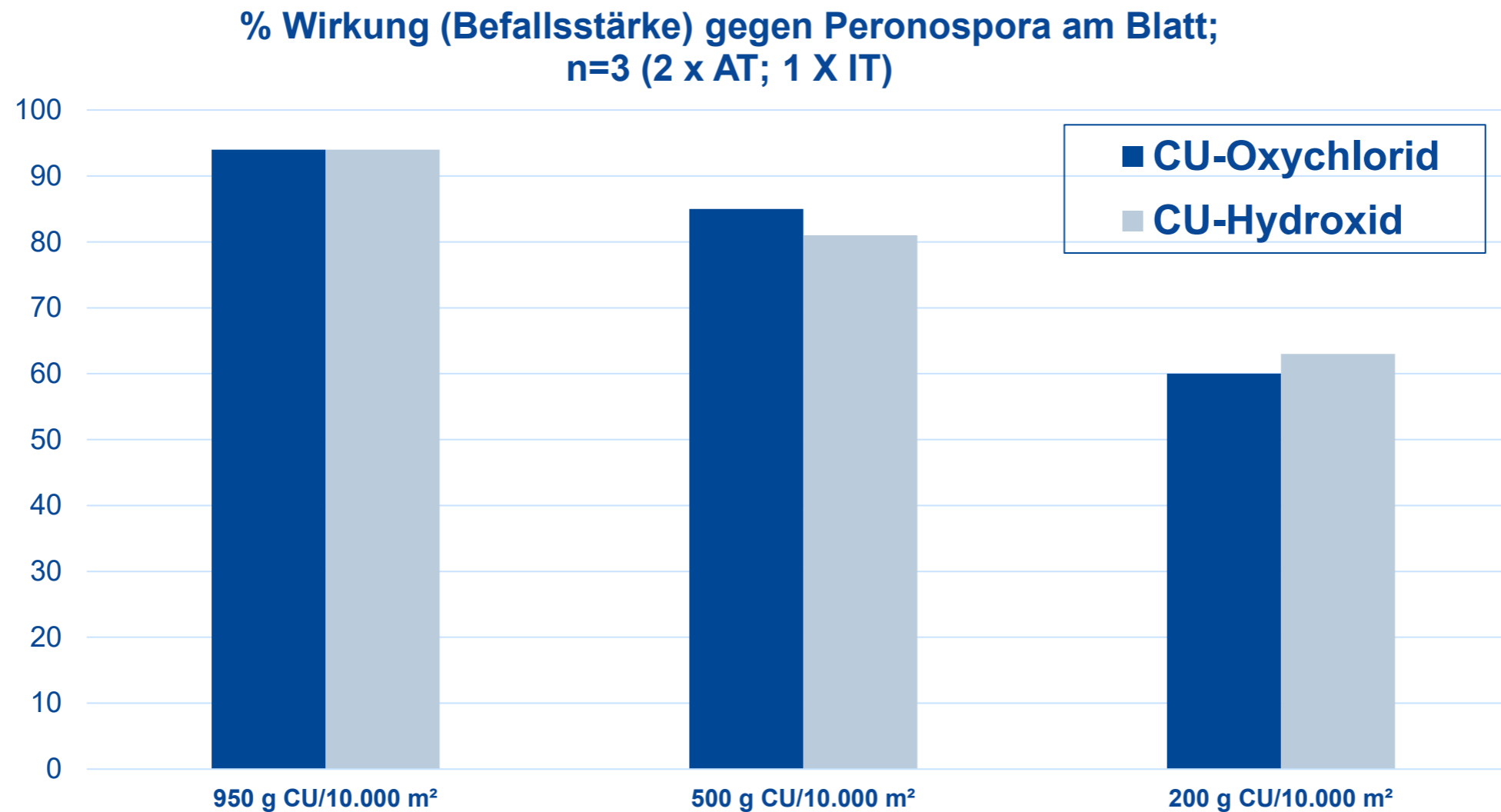


Cu-Oxychlorid



Feinere Partikelgröße von Cuprofor flow führt zur verbesserten Verteilung am Blatt

# 5 | Wirksamkeitsvergleich | Oxychlorid Hydroxid





# 6 | Übersicht | Oidium Fungizide

|   |                        |                        |               |
|---|------------------------|------------------------|---------------|
| 1 | Talendo extra          | Proquinazid            | Tetraconazol  |
| 2 | Kusabi                 | Pyriofenone            |               |
| 3 | Karathale Gold         | Meptyldinocap          |               |
| 4 | Spirox Duo             | Spiroxamine            | Difenoconazol |
| 5 | Netzschwefel<br>Kwizda | Schwefel               |               |
| 6 | Karma SG <b>NEU</b>    | Kaliumhydrogencarbonat |               |

Optimale Antiresistenzstrategie lt. FRAC möglich !

# 6 | Produktsteckbrief



## KARMA NEU

|                     | Karma SG  |   |
|---------------------|---|---|
| Wirkstoff           | Kaliumhydrogencarbonat                              |   |
| Wirkstoffgehalt     | 850 g/kg  |   |
| Indikation          | Echter Mehltau<br>(Oidium)                          | Grauschimmel<br>(Botrytis cinerea)                |
| Aufwandmenge        | 5 kg/ha / 0,8 – max. 1%                             |   |
| Packung             | 10 kg   |   |
| Anwendungszeitpunkt | BBCH 15 bis BBCH 85<br>(bis Weichwerden der Beeren) | BBCH 69 bis BBCH 89<br>(bis Vollreife der Beeren) |
| Wartezeit           | 1 Tag   |   |



# 6 | Anwendungshinweise

# KARMA

- **Doppelwirkung** gegen Oidium und Botrytis
- Keine **Resistenzgefahr**
- Nur 1 Tag **Wartezeit**
- 0,8% - max. 1%ig in der **Spritzbrühe**
- Bei Behandlung der **Traubenzone**: 0,5%ig
- **Nicht** auf das (**tau**)nasse Blatt behandeln!
- **Keine Anwendung** in schwachwüchsigen, und durch Trockenheit-gestressten Anlagen!
- **Nicht in der Tageshitze** (>30 Grad) ausbringen!
- **Nicht mischbar** mit: Sauren Produkten (phosphorige Säure, saure Blattdünger), Prestop, Spintor

NEU



# 6 | Vorteile Karma



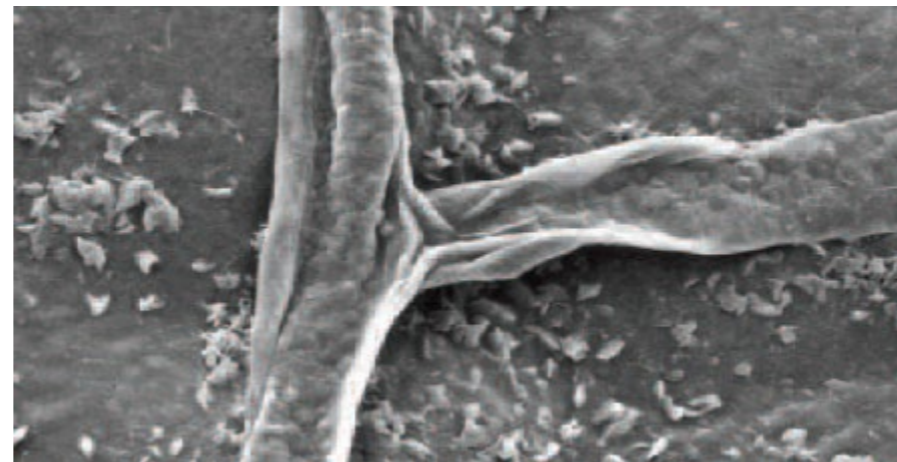
# KARMA

- **Wirkungsverbesserung**
- **Aufwandmengen geringer**
- **Kein** zusätzliches **Netzmittel** erforderlich
- Indikation **Botrytis**

Anwendung bis BBCH 89 – Vollreife



Unbehandeltes Myzel des Echten Mehltaus im Elektronen-Mikroskop



Myzel des Echten Mehltaus  
1 Minute nach der Behandlung

# 6 | Karathane Gold | Das Original

- **Wirkstoff:** Meptyldinocap 350 g/l
- **Zulassung:** Echter Mehltau (Keltertrauben)  
4 Anwendungen (max. 2 nach der Blüte)



**Karathane Gold** sollte als Kontaktmittel immer mit einem vorbeugenden Produkt (z.B. **Talendo extra**, **Kusabi**, **Nissovin**,...) kombiniert werden!  
(Schutz von innen)

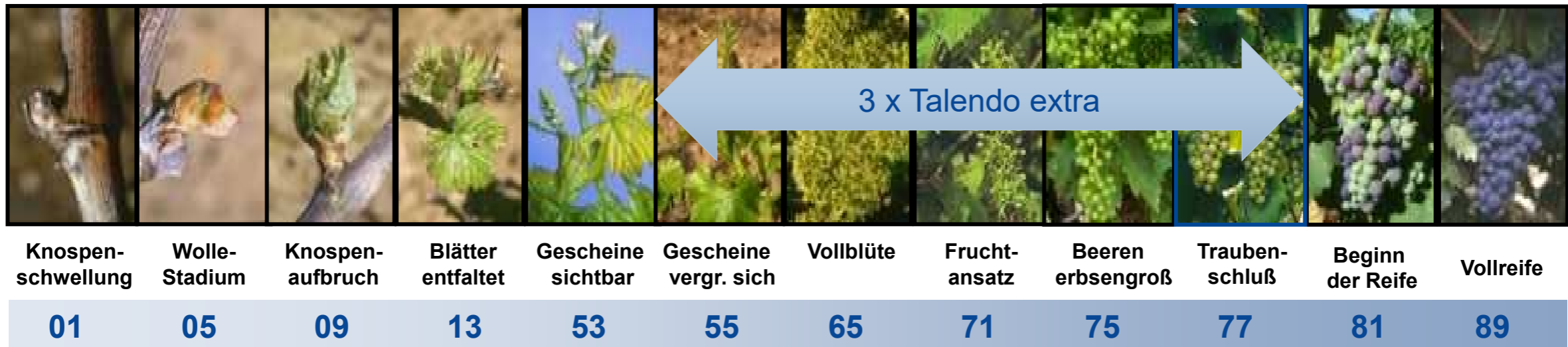
**Praxistipp:**  
0,3 l/ha Karathane Gold **vorbeugend** dazugeben!  
Noch **nicht sichtbare Infektionen**  
werden dadurch **gestoppt** !



**Kwizda**

Agro

# 6 | Talendo extra | Anwendung



- **Wirkung:** Oidium  
Schwarzfäule (Zusatzwirkung\*)
- **Wirkstoffe:** Tetraconazol (vorbeugend, heilend)  
Proquinazid (vorbeugend)
- **Behandlungen:** max. 3 x
- **Aufwandmenge:** 0,2 - 0,4 l/ha
- **Stadium:** BBCH 55 bis 79
- **Wartezeit:** 30 Tage
- **Gebinde:** 1 l und 0,25 l

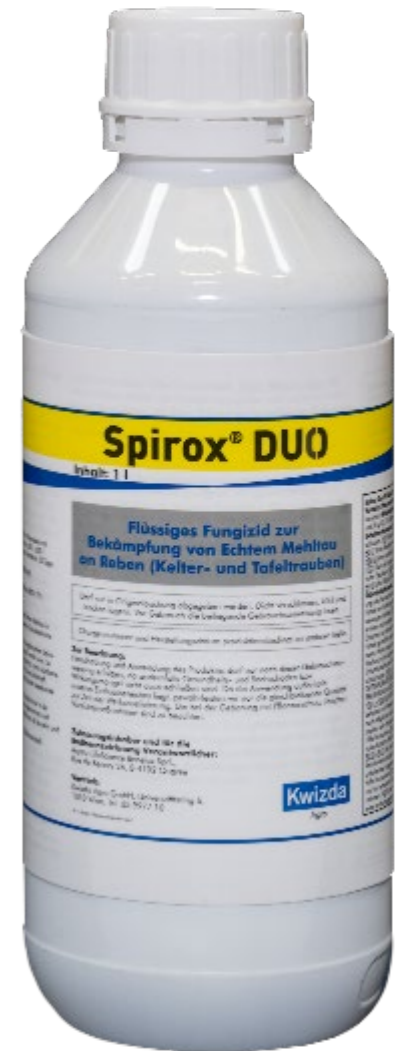


• Gleichzeitig auftretende Krankheiten bzw. Schädlinge werden miterfasst.  
• Es liegt keine Registrierung für diese Zusatzwirkung vor, daher darf das Mittel nicht gezielt dafür eingesetzt werden!

# 6 | Spirox DUO | Die heilende Versicherung

- **Wirkstoff:** Spiroxamine + Difenconazol
- **Anwendungen:** max. 2 x
- **Rebstadium:** Keltertrauben: 13-77; Tafeltrauben: 13-69;
- **Wartezeit:** 35 Tage
- **Anwendung:** *0,3 l/10.000 m<sup>2</sup> LWA Keltertrauben max. 0,5 l/ha, Tafeltrauben max. 0,38 l/ha*
- **Einzigartige Wirkungsweise** durch die Kraft von 2 Wirkstoffen
- Ideal für das **Resistenz-Management**
- Zusatzwirkung\* auf **Schwarzfäule** und Roter Brenner

- Gleichzeitig auftretende Krankheiten bzw. Schädlinge werden miterfasst.
- Es liegt keine Registrierung für diese Zusatzwirkung vor, daher darf das Mittel nicht gezielt dafür eingesetzt werden!



**Kwizda**

Agro

**WEINBAU**

# 6 | Prestop | Der Botrytis - Schreck



## Steckbrief Prestop®

|                  |   |
|------------------|---|
| Wirkstoff        | Gliocladium catenulatum (320 g/kg)  |
| Formulierung     | Wasserdispergierbares Pulver  |
| Gebinde          | 1 kg  |
| Wirkungsweise    | Kontakt, Parasitierung  |
| Wirkungsspektrum | Botrytis  |
| Wartefrist       | 28 Tage   |
| Mischbar         | Designer, Cuprofor flow, Talendo extra, Kupfer Fusilan, Karathane Gold, Videryo F, Kusabi |
| Lagerung         | Verschlossen 2 Jahre bei 20 C haltbar!  |



# WEINBAU



# 6 | Designer | Spezialnetzmittel

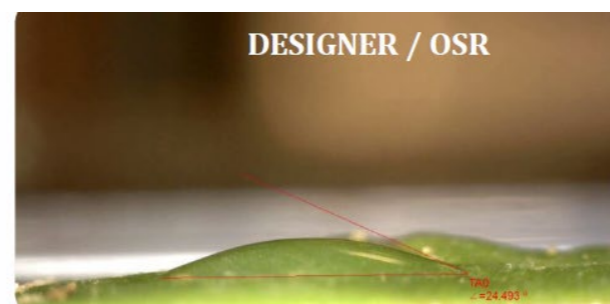
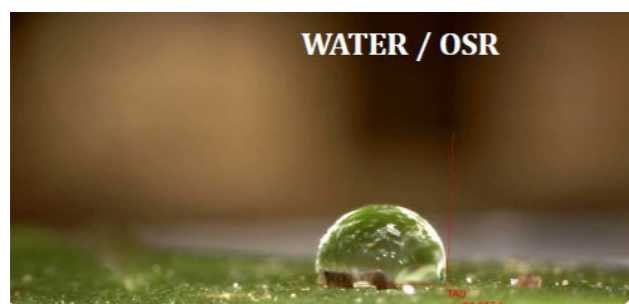
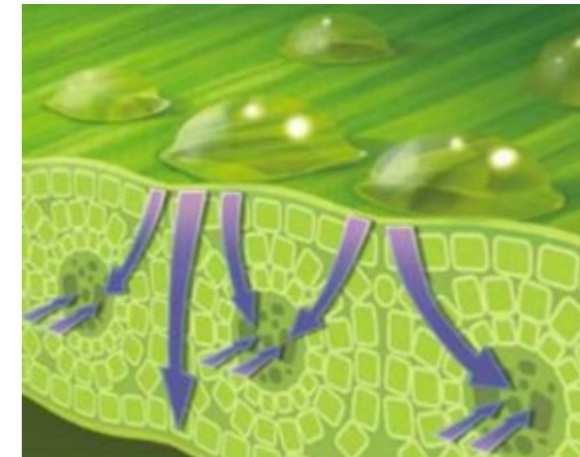


## Eigenschaften

- Benetzungsfunktion Faktor 15 x
- Sticker - Bessere Regenfestigkeit
- Kein Abrollen der Spritzbrühe – wichtig bei Tauspritzungen

## Empfehlung

- Zugabe zu Botrytiziden (Prestop) notwendig !
- Aufwandmenge 0,15 l/ha
- Aufwandmenge bei Traubenzonenbehandlung 0,1 l/ha



# 7 | Weinbauspritzplan „Trockengebiet“



## WEINBAUSPRITZPLAN 2022

Mit aktiver Oidium- und Peronospora-Anti-Resistenz-Strategie gemäß FRAC-Richtlinien

| Rebstadium      | Zeitpunkt  | Spritzdatum | Produkt  | AWM/ha   | Besondere Hinweise   |
|-----------------|--|-------------|--|--|--|
|                 | Austriebsspritzung                                       |             | <b>NETZSCHWEFEL KWIZDA</b>   | 7,5 kg   | Gegen Schadmilben und Phomopsis.   |
|                 | <b>Stadium 13</b><br>3 bis 5-Blattstadium                |             | <b>REBOOT</b><br>+ <b>KARMA SG</b><br>+ <b>NETZSCHWEFEL KWIZDA</b>   | 0,1 kg<br>+ 0,8 %<br>+ 2 kg  | Gegen Peronospora<br>Max. 2,5 kg/ha. Gegen Oidium bei starkem Vorjahresbefall.<br>Gegen Schadmilben und Phomopsis.   |
|                 | <b>Stadium 53 – 55</b><br>Triebe 30 – 40 cm lang         |             | <b>REBOOT</b><br>+ <b>KWIZDA VITAL</b><br>+ <b>TALENDO EXTRA</b><br>+ <b>NETZSCHWEFEL KWIZDA</b>   | 0,2 kg<br>+ 2 l<br>+ 0,2 l<br>+ 2 kg                                   | Gegen Peronospora<br>Zur Stärkung des Abwehrsystems.<br>Gegen Oidium und Schwarzfäule.<br>Gegen Schadmilben und Oidium.<br>+ 2 l/ha Azospeed: N-betont, Mg und S in Trockenphasen  |
|                 | <b>Stadium 57 – 60</b><br>Kurz vor der Blüte             |             | <b>ZORVEC ZELAVIN* + FLOVINE</b><br>(=ZORVEC ZELAVIN BRIA PACK)<br>+ <b>TALENDO EXTRA</b><br>+ <b>KARATHANE GOLD</b><br>+ <b>NETZSCHWEFEL KWIZDA</b> | 0,4 l/10.000m <sup>2</sup><br>+ 0,8 kg<br>+ 0,2 l<br>+ 0,3 l<br>+ 2 kg | Roter Brenner, Schwarzfäule (TALENDO EXTRA), Botrytis und Phomopsis werden mit erfasst.<br>Gegen Spring- und Heuwurm:<br>80 ml Spintor/ha oder 0,2 - 0,4 l Mimic/ha<br>+ 3 l/ha Azospeed: N-betont, Mg und S in Trockenphasen  |
| <b>Rebblüte</b> |  |             |  |  |  |
|                 | <b>Stadium 71</b><br>Abgehende Blüte -<br>1. Nachblüte   |             | <b>VIDERYO F + KUSABI</b><br>(=KWIZDA WEIN PACK)<br>+ <b>KWIZDA VITAL</b><br>+ <b>KARATHANE GOLD</b><br>+ <b>PRESTOP</b>                             | 2,5 l + 0,3 l<br><br>+ 2 l<br>+ 0,3 l<br>+ 2 kg                        | Nebenwirkung Botrytis<br><br>Blattdünger zur Stärkung des Abwehrsystems<br>+ 3 l/ha Wuxal Mg gegen Mg-Mangel und Stielähme; + 4 kg/ha RADAM EXTRA 520 gegen Traubenwelke   |
|                 | <b>Stadium 74 – 75</b><br>Schrokkorn-<br>bis Erbsengröße |             | <b>ZORVEC ZELAVIN* + FLOVINE</b><br>(=ZORVEC ZELAVIN BRIA PACK)<br>+ <b>TALENDO EXTRA</b><br>+ <b>KARATHANE GOLD</b><br>+ <b>NETZSCHWEFEL KWIZDA</b> | 0,4 l/10.000m <sup>2</sup> +<br>1,5 kg<br>+ 0,3 l<br>+ 0,3 l<br>+ 3 kg | Roter Brenner, Schwarzfäule (TALENDO EXTRA) und Botrytis werden mit erfasst.<br><br>+ 3 l/ha Wuxal Mg gegen Mg-Mangel und Stielähme; + 4 kg/ha RADAM EXTRA 520 gegen Traubenwelke  |
|                 | <b>Stadium 77</b><br>Beginn - Traubenschließen           |             | <b>VIDERYO F + KUSABI</b><br>(=KWIZDA WEIN PACK)<br>+ <b>CUPROFOR FLOW</b><br>+ <b>PRESTOP</b>   | 2,5 l + 0,3 l<br><br>+ 1 l<br>+ 2 kg                                   | Sehr gute Botrytis Nebenwirkung.<br>Gegen Sauerwurm und Zikaden: 125 g Steward/ha<br>Gegen Sauerwurm: 120 – 160 ml Spintor/ha<br>+ 3 l/ha Wuxal Mg gegen Mg-Mangel und Stielähme; + 4 kg/ha RADAM EXTRA 520 gegen Traubenwelke |
|                 | <b>Stadium 79</b><br>Ende Traubenschluss                 |             | <b>VIDERYO F + KUSABI</b><br>(=KWIZDA WEIN PACK)<br>+ <b>CUPROFOR FLOW</b>   | 2,5 l + 0,3 l<br><br>+ 1 l   | Sehr gute Botrytis Nebenwirkung.<br><br>Cuprofor flow zur Abhärtung der Beerenhaut<br>160 ml/ha Spintor gegen Kirschesigfliege laut InsectWatch<br>+ 3 l/ha Wuxal Mg + 4 kg/ha RADAM EXTRA 520                                 |
|                 | <b>Stadium 81</b><br>Reifebeginn                         |             | <b>KUPFER FUSILAN WG</b><br><br>+ <b>KARMA SG</b>  | 2,5 kg<br><br>+ 0,8 %  | Kupfer Fusilan WG verbessert die Holzreife und Reintönigkeit der Weine.<br>Traubenzone: 0,5%, max. 2 kg/ha in max. 250 l Wasser  |
|                 | <b>Stadium 85</b><br>Weichwerden der Beeren              |             | <b>REBOOT</b><br><br>+ <b>KARMA SG</b>   | 0,4 kg<br><br>+ 0,8 %  | Bei anhaltend starken Peronosporadruck zur Verringerung des Sporen-Ausgangsmaterials im Folgejahr.<br>Traubenzone: 0,5%, max. 2 kg/ha in max. 250 l Wasser   |

PR.Reg.Nr.: Netzschwefel Kwizda: 1941, VnoStar: 3269, Kupfer Fusilan WG: 3621, Talendo Extra: 3342, Karathane Gold 2981, Kusabi: 3825, NitsoVin: 3157-901, Prestop: 3680, Cuprofor flow: 3034-901, Reboot: 3640, Flovine: 2857-901, Zorvec Zelavin: 3989, Videryo F: 3783, KARMA SG 3398.

\* Zorvec Zelavin und Spirox Duo - Berechnung siehe Seite 5

Beispiel letzte Vorbüte: 2,8m Reihenabstand; 80cm Laubwandhöhe -5700m<sup>2</sup> = 0,23 l/ha +0,8 kg/ ha Flovine

Zur Beachtung: Aufwand/ha je nach Reihenabstand, Laubwandhöhe und Infektionsdruck. Spritzabstände (10 – 12 Tage), beidseitige gründliche Benetzung, Spritzdruck (max. 18 bar), Temperatur (nicht bei Hitze über 25 °C) und die Fahrgeschwindigkeit (5 – 6 km/h) beachten. 0,15 l Designer/ha bei Traubenwaschungen zusetzen.

Reihenfolge der Mischpartner: Zuerst Folienbeutel (Rührwerk erst nach Auflösen des Folienbeutels einschalten), dann WG- (wasserdispers. Granulat), SC- (Suspensionskonzentrat) und zum Schluss EC-Produkte (Emulsionskonzentrat) bzw. flüssige Blattdünger in den Spritztank geben.

# WEINBAU

**Kwizda**  
Agro

# 8 | Insektizide, Kabuki Go & Blattdünger



**Mario Hopper**

Spezialberatung Weinbau - Steiermark

+43 664 88 60 85 47

[m.hopper@kwizda-agro.at](mailto:m.hopper@kwizda-agro.at)

**Kwizda**

Agro

# 9 | Insektizide & Sonstiges

| Produkt                   | Traubenwickler   | Eulenraupen | Rebzikaden | Kräuselmilbe/Spinnmilben | Springwurm | Gemeiner Ohrwurm | Kirschesigfliege | Rhombenspanner | IRAC<br>HRAC |
|---------------------------|--|-------------|------------|--------------------------|------------|------------------|------------------|----------------|--------------|
| ● <b>MIMIC</b>            | ■  | ■           |            |                          | ■          |                  |                  | ■              | 18           |
| ● <b>SPINTOR</b>          | ■  |             |            |                          | ■          | ■                | ■                | ■              | 5            |
| ● <b>STEWARD</b>          | ■  |             |            |                          | ■          | □                |                  | ■              | 22A          |
| ● <b>ACORIT 250 SC</b>    |  |             |            | ■ Spinnmilben            |            |                  |                  |                | 10A          |
| ● <b>KATANA</b>           | Unkrautbekämpfung                                      |             |            |                          |            |                  |                  |                | B2           |
| ● <b>KABUKI GO</b>        | Entfernung von Stockaustrieben                         |             |            |                          |            |                  |                  |                | E14          |
| ● <b>TRICO</b>            | Rehwildverbiss   |             |            |                          |            |                  |                  |                |              |
| ● <b>GONDOR, DESIGNER</b> | Netzmittel   |             |            |                          |            |                  |                  |                |              |
| ● <b>PH-OPTI</b>          | pH-Wert-Regulator                                      |             |            |                          |            |                  |                  |                |              |
| ● <b>KWIZDA VITAL</b>     | Steigerung der Vitalität durch N, K und Spurenelemente |             |            |                          |            |                  |                  |                |              |

■ Wirksamkeit    □ Gleichzeitig auftretende Krankheiten bzw. Schädlinge werden miterfasst.  
Es liegt keine Zulassung für diese Zusatzwirkung vor, daher darf das Mittel nicht gezielt dafür eingesetzt werden.

● Fungizide    ● Insektizide/Akarizide    ● Herbizide    ● Dünger/Sonstige

# 9 | Kabuki GO | gegen Stockaustriebe

**Herbizid-Netzmittel-Kombipackung** zum chemischen entfernen unerwünschter **Stocktriebe an Weinreben**

- **Packungsgröße:** 1l Kabuki + 1 l Gondor  
5 l Kabuki + 5 l Gondor
- **Wirkstoff:** Pyraflufen-ethyl 26 g/l
- **Wirkungsweise:** Kontakt – gute Benetzung wichtig
- **Anzahl:** max. 2 Anwendungen erlaubt
- **Anwendung:** 1 x 0,2%ig oder  
2 x 0,1%ig  
ab dem 3. Standjahr
- **Praxistip:** 1. Anwendung Mischung mit 40g/ha Katana  
(Bei Bedarf) 2. Anwendung Mischung mit 1%ig Focus  
ultra  
Keine Mischung mit Dicopur M!



# 9 | Gondor | Zusatz zu Herbiziden



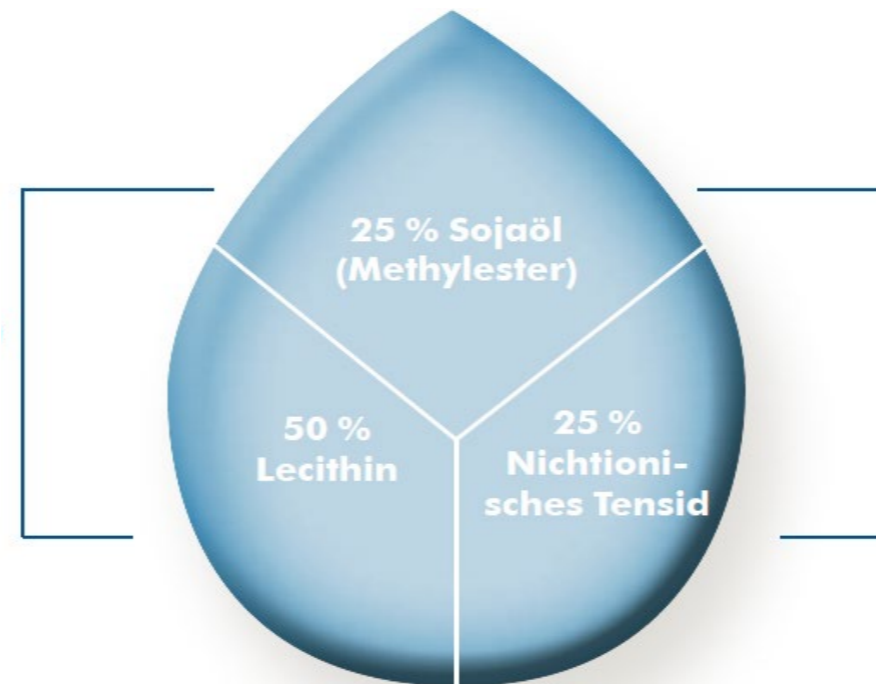
## Eigenschaften

- Vermindert Abdrift
- Optimiert die Verteilung
- Verbessert das Eindringen

## Vorteile

- Beste Verträglichkeit
- Einfache Handhabung
- Nur 1 Additiv notwendig

Penetration  
Diffusion  
Anti Drift



Benetzung

Retention – Anhaftung

**Kwizda**

Agro

# 9 | Steward

- **Wirksam gegen:**
  - Traubenwickler
  - Rhombenspanner
  - Springwurm
  - Rebzikaden
- **Zusatzwirkung:**
  - Ohrwurm\*
- **Wirkstoffwechsel mit Spintor**  
(Resistenzmanagement)
- **Registrierungsbereich: 3 x / Jahr**
- **Anwendung:**
  - 75 g/ha Steward vor der Blüte
  - 125 g/ha Steward nach der Blüte
  - Rebzikade: 125 g/ha
  - meist Ende Juni (Warndienst)



- Gleichzeitig auftretende Krankheiten bzw. Schädlinge werden miterfasst.
- Es liegt keine Registrierung für diese Zusatzwirkung vor, daher darf das Mittel nicht gezielt dafür eingesetzt werden!

**Kwizda**  
Agro

# 9 | Gemeiner Ohrwurm

- Fressen von vorgeschädigten Trauben
- Verunreinigung der Weintrauben – Verkotung
- Verschmutzung dadurch mögliche Verpilzung
- Verfrachtung von Botrytissporen
- Ohrwurm im Lesegut !
- Jungreben – Schäden durch Blattfraß



Befall im Lesegut bzw.  
Trauben und Gescheine

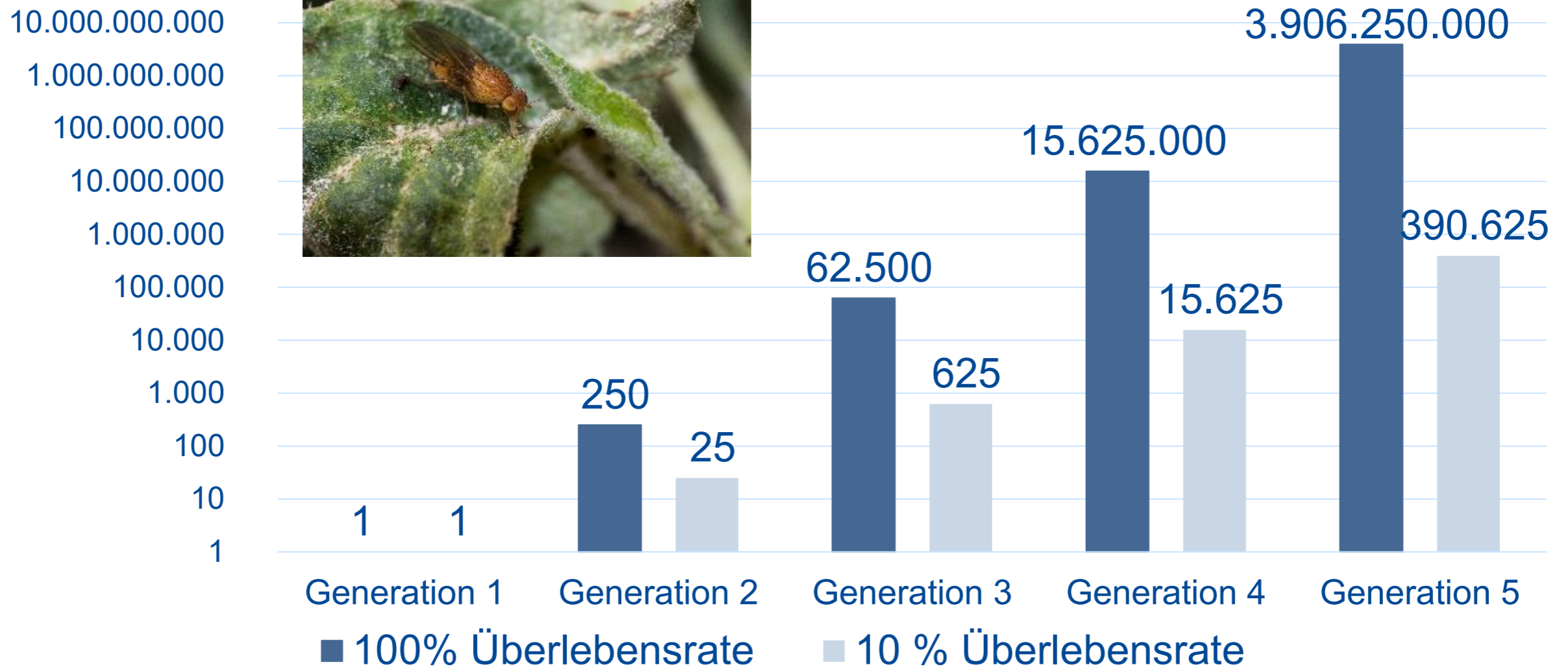


**Kwizda**

Agro



# 9 | Kirschessigfliege | Vermehrungspotential



- bei uns bis zu 8 Generationen /Jahr
- bis 500 Nachkommen pro Generation,
- davon 250 Weibchen

# 9 | Spintor | Anwendungsmöglichkeiten

**SPINTOR**

## Weinbau 6 Zielorganismen: (keine ARZ) !!!

- Traubenwickler 4 x
- Gemeiner Ohrwurm 2 x
- Springwurm 2 x
- Rhombenspanner 1 x
- Zigarrenwickler 1 x
- Kirschessigfliege 2 x

## Wartezeit:

Nur 2 Wochen

## Anwendung:

max. 5x/Jahr

## Rebstadien:

15 - 85

## Produktaufwandmenge:

- 40 ml /ha Basisaufwand gegen Rhombenspanner
- 80 ml /ha gegen Spring- und Heuwurm vor der Blüte
- 120 bis 160 ml /ha gegen Sauerwurm nach der Blüte

**Insgesamt 80 Indikationen (Wein, Obst, Gemüse)!**



**Bei Maßnahme  
„Insektizidverzicht“ erlaubt!**

**Kwizda**

Agro

**WEINBAU**

# 10 | Blattdünger

Radam extra 520

Blattgrün Nfe

**WUXAL**<sup>®</sup> Eisen plus

**WUXAL**<sup>®</sup> Magnesium

**AZO-SPEED**

**Kwizda**

Agro

**WEINBAU**

# 10 | Kwizda Vital | mehr Sicherheit

Kwizda **Vital**

- Kwizda Vital - **erhöht die Vitalität der Reben**
- **Verbessert Qualität, und Aroma** der Weintrauben
- Kwizda Vital wird **rasch und effizient über das Blatt aufgenommen**
- Auch **bei ungünstigen Witterungsbedingungen eine sichere „Unterstützung“**
- **Mobilisierung der rebeigenen Abwehrkräfte**



Da der pH-Wert von **Kwizda Vital** durch einen speziellen Neutralisationsprozess bei 6-6,5 liegt (Mitbewerberprodukte 4-5), sind Beimischungen zur Spritzbrühe von Sulfaten oder Carbonaten **bis pH 10** möglich.



**Kwizda**

Agro

**WEINBAU**

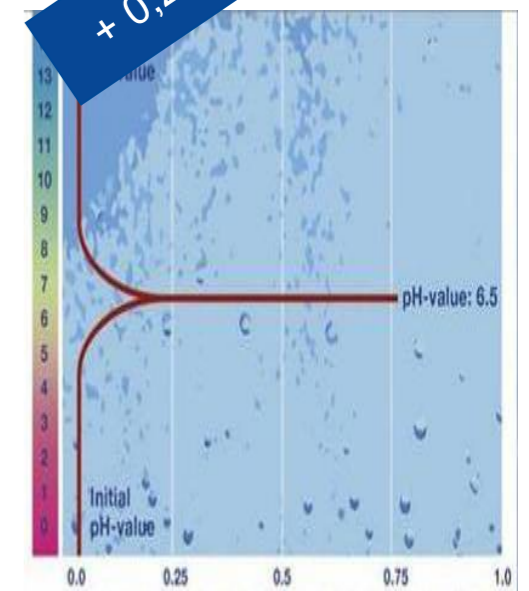
# 10 | pH Opti | pH Puffersystem für die Spritzbrühe

## Eigenschaften:

- Optimaler pH – Wert im Bereich von **6 bis 6,5**
- Aufwandmenge ca. 0,2 l/100 l Spritzbrühe

## Tipps:

- **Eigene Messung** des pH Wertes (z.B. Teststreifen)
- pH Opti immer **zuerst** zugeben
- Genaue Information über Art der **Formulierung** einholen
- **Mischbarkeitsversuch** → Ausflockung
- Weiches Wasser (Regenwasser, Osmoseanlage...)
- **Sulfat** Blattdünger einsetzen (z.B. Radam extra, )
- **Keine Cocktails** (oft mehr als 5 Mischpartner)



**Kwizda**

Agro

## 10 | Weinbauspritzplan „Feuchtgebiet“



| Rebstadium      | Zeitpunkt  | Spritzdatum | Produkt  | AWM/ha  | Besondere Hinweise  |
|-----------------|--|-------------|--|---|---|
|                 | Austriebs-spritzung                                      |             | <b>NETZSCHWEFEL KWIZDA</b>   | 7,5 kg  | Gegen Schadmilben und Phomopsis.  |
|                 | <b>Stadium 13</b><br>3 bis 5-Blattstadium                |             | <b>REBOOT</b><br>+ <b>KWIZDA VITAL</b><br><br>+ <b>KARMA SG</b><br>+ <b>NETZSCHWEFEL KWIZDA</b>  | 0,2 kg<br>+ 2 l<br><br>+ 0,8 %<br>+ 3 kg  | Gegen Peronospora<br>Kwizda Vital ... Blattdünger zur Stärkung des Abwehrsystems.<br>Max. 2 kg/ha. Gegen Oidium.<br>Gegen Schadmilben und Phomopsis.  |
|                 | <b>Stadium 53 – 55</b><br>Triebe 30 – 40 cm lang         |             | <b>REBOOT</b><br>+ <b>KWIZDA VITAL</b><br>+ <b>SPIROX DUO*</b><br>+ <b>NETZSCHWEFEL KWIZDA</b>   | 0,2 kg<br>+ 3 l<br>+ 0,3 l/10.000 m <sup>2</sup><br>+ 3 kg                                  | <b>Kwizda Vital</b> zur Stärkung des Abwehrsystems<br>Gegen Oidium, Schwarzfäule und Roter Brenner.   |
|                 | <b>Stadium 57 – 60</b><br>Kurz vor der Blüte             |             | <b>ZORVEC ZELAVIN* + FLOVINE</b><br>(=ZORVEC ZELAVIN BRIA PACK)<br>+ <b>KWIZDA VITAL</b><br>+ <b>TALENDO EXTRA</b><br>+ <b>NETZSCHWEFEL KWIZDA</b> | 0,4 l/10.000m <sup>2</sup><br>+ 0,8 kg<br>+ 2 l<br>+ 0,2 l/ha<br>+ 2 kg                     | Roter Brenner, Schwarzfäule (Talendo Extra), Botrytis und Phomopsis werden mit erfasst.<br><b>Gegen Spring- und Heuwurm:</b><br>80 ml <i>Spinkor</i> /ha oder 75 g <i>Steward</i> /ha oder 0,2 - 0,4 l <i>Mimic</i> /ha |
| <b>Rebblüte</b> |  |             |  |   |   |
|                 | <b>Stadium 71</b><br>Abgehende Blüte -<br>1. Nachblüte   |             | <b>VIDERYO F + KUSABI</b><br>(=KWIZDA WEIN PACK)<br>+ <b>KARATHANE GOLD</b><br>+ <b>KWIZDA VITAL</b><br>+ <b>NETZSCHWEFEL KWIZDA</b>               | 2,5 l + 0,3 l<br><br>+ 0,3 l<br>+ 3 l<br>+ 2 kg   | Mit Botrytis und Roter Brenner Nebenwirkung.  |
|                 | <b>Stadium 74 – 75</b><br>Schrokkorn-<br>bis Erbsengröße |             | <b>ZORVEC ZELAVIN* + FLOVINE</b><br>(=ZORVEC ZELAVIN BRIA PACK)<br>+ <b>KWIZDA VITAL</b><br>+ <b>SPIROX DUO*</b><br>+ <b>NETZSCHWEFEL KWIZDA</b>   | 0,4 l/10.000 m <sup>2</sup><br>+ 1,5 kg<br>+ 3 l<br>+ 0,3 l/10.000 m <sup>2</sup><br>+ 3 kg | Roter Brenner, Schwarzfäule (TALENDO EXTRA) und Botrytis werden mit erfasst.<br><b>Kwizda Vital</b> ... Blattdünger zur Stärkung des Abwehrsystems  |
|                 | <b>Stadium 77</b><br>Beginn - Traubenschließen           |             | <b>VIDERYO F + KUSABI</b><br>(=KWIZDA WEIN PACK)<br>+ <b>KARATHANE GOLD</b><br>+ <b>KWIZDA VITAL</b><br>+ <b>PRESTOP</b>                           | 2,5 l + 0,3 l<br><br>+ 0,3 l<br>+ 3 l<br>+ 2 kg   | Gute Nebenwirkung Botrytis<br>Gegen Sauerwurm und Zikaden:<br>125 g <i>Steward</i> /ha<br>Gegen Sauerwurm:<br>120 – 160 ml <i>Spinkor</i> /ha   |
|                 | <b>Stadium 79</b><br>Ende Traubenschluss                 |             | <b>REBOOT</b><br>+ <b>TALENDO EXTRA</b><br>+ <b>KWIZDA VITAL</b><br>+ <b>CUPROFOR FLOW</b>   | 0,4 kg<br>+ 0,4 l<br>+ 3 l<br>+ 1 l   | Nebenwirkung Botrytis und Roter Brenner.<br>Schwarzfäule wird mit erfasst.<br>Für Abhärtung der Beerenhaut und Reinlichkeit der Weine; Botrytisvorbeuge.  |
|                 | <b>Stadium 81</b><br>Reifebeginn                         |             | <b>VIDERYO F + KUSABI</b><br>(=KWIZDA WEIN PACK)   | 2,5 l + 0,3 l   | Doppelte Botrytis Nebenwirkung.<br><br>160 ml/ha <i>Spinkor</i> gegen Kirschesigfliege laut Insect-Watch  |
|                 | <b>Stadium 85</b><br>Weichwerden der Beeren              |             | <b>KUPFER FUSILAN WG</b><br>oder <b>REBOOT</b><br>+ <b>KARMA SG</b>  | 2,5 kg<br>0,4 kg<br>+ 0,8 %   | <b>Kupfer Fusilan WG</b> verbessert die Holzreife und die Reinlichkeit der Weine.<br>TZ: 0,5 %; 2 kg in max. 250 l Wasser   |
|                 | <b>Stadium 89</b><br>Vollreife der Beeren                |             | <b>KARMA SG</b>  | 0,8 %   | TZ: 2 kg/ha in max. 250 l Wasser  |

PR.Reg.Nr.: Netzschwefel Kwizda: 1941, VnoStar: 3269, Kupfer Fusilan WG: 3621, Talendo Extra: 3342, Karathane Gold 2981, Kusabi: 3825, NitroVin: 3157-901, Prestop: 3680, Cuprofor flow: 3034-901, Reboot: 3640, Flovine: 2857-901, Zorvec Zelvatin: 3989, Videryo F: 3783, Karma SG 3398, Spirox Duo: 3863-901.

\* Zorvec Zelvatin und Spirox Duo - Berechnung siehe Seite 5

Beispiel letzte Vorblüte: 2,8m Reihenabstand; 80cm Laubwandhöhe = 5700m<sup>2</sup> = 0,23 l/ha + 0,8 kg/ha Flovine

Zur Beachtung: Aufwand/ha je nach Reihenabstand, Laubwandhöhe und Infektionsdruck. Spritzabstände (10 – 12 Tage), beidseitige gründliche Benetzung, Spritzdruck (max. 18 bar), Temperatur (nicht bei Hitze über 25 °C) und die Fahrgeschwindigkeit (5 – 6 km/h) beachten. 0,15 l Designer/ha bei Traubenwaschungen zusetzen.

Reihenfolge der Mischpartner: Zuerst Folienbeutel (Rührwerk erst nach Auflösen des Folienbeutels einschalten), dann WG- (wasserdisporg. Granulat), SC- (Suspensionskonzentrat) und zum Schluss EC-Produkte (Emulsionskonzentrat) bzw. flüssige Blattdünger in den Spritztank geben.

# 11 | Newsletter | Beratung

- **Anmeldung**
  - Auf unserer Homepage oder Teilnehmerliste
  - Übermittlung über E-Mail [www.kwizda-agro.at](http://www.kwizda-agro.at)
- **Vorteile:**
  - Aktuelle Information rasch auf Ihr Handy
  - Kurze Empfehlung in der Saison
  - Nachrichten nur an den Berater
  - Jederzeit kündbar



# 11 | Weinbauratgeber | 2022

Bitte durchlesen!  
Enthält weitere wichtige  
Informationen!

WEINBAURATGEBER 2022 | KWIZDA-AGRO.AT

**Kwizda**  
Agro

## Ihr Partner für gesunde Trauben



WEINBAURATGEBER 2022 | KWIZDA-AGRO.AT

**Kwizda**  
Agro

Feuchtgebiete:  
Kärnten, Oberösterreich, Südburgenland, Steiermark, Tirol, Vorarlberg

## Ihr Partner für gesunde Trauben



**Kwizda**  
Agro

# WEINBAU



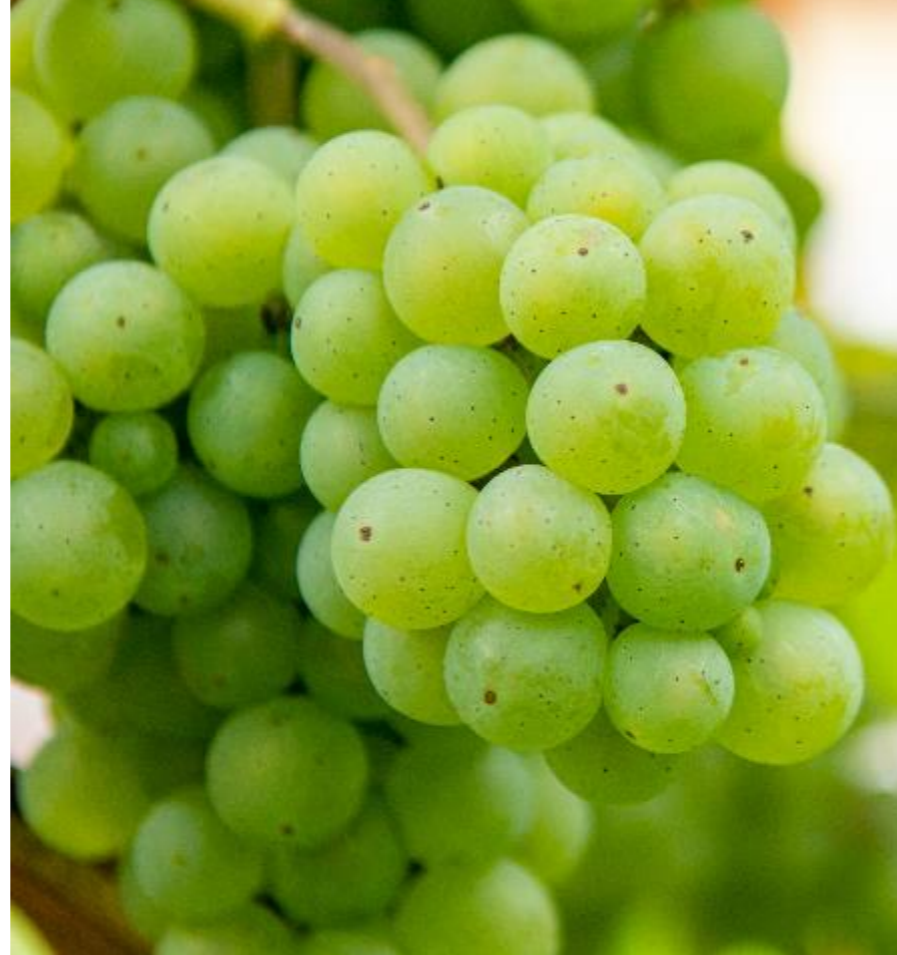
# 11 | Spritzplan Rechner

## Übersicht für ihren Gesamtbetrieb

- Spritzplan Übersicht
- Bedarf / Spritzung
- Gesamtbedarf / Betrieb

| Datum |  | EC Stadium                                     | Produkt | empfohlene AWM<br>il. Stadium  | AWM<br>Änderung* | Gesamtbedarf                                  | Anmerkung<br>Kombipack | Anmerkung |
|-------|--|--|---------|--|------------------|---|------------------------|-----------|
|       |  | Knospen-schwellen<br>(bis EC 06)               |         | 7,5 kg   |                  | 37,5 kg                                       |                        |           |
|       |  | 3-5 Blatt<br>(EC 13-15)                        |         | 0,8 kg<br>Kozak Vidal<br>Kusobl<br>Neuzschwefel Kwizda<br>Nautle WG<br>Kozak Vidal   |                  | 4 kg<br>5 L<br>0,75 L<br>10 kg<br>4 kg<br>5 L |                        |           |
|       |  | Inreife 30-40 cm (ca.<br>EC 53-55)             |         | 0,2 L<br>Taendo extra<br>Neuzschwefel Kwizda   |                  | 1 L<br>1 L<br>10 kg                           |                        |           |
|       |  | Kurz vor der Reife<br>(ca. EC 57-59)           |         | 1,2 L<br>Zorvec Zeavin Drio<br>Taendo extra<br>Karothane Gold<br>Neuzschwefel Kwizda |                  | 0 L<br>1 L<br>1,0 L<br>10 kg                  | 1 kg/Flasche 0,1 Liter |           |
|       |  | Blüte  |         | 2,5 kg<br>Karothane Gold<br>Neuzschwefel Kwizda<br>Prestop                           |                  | 12,5 kg<br>1,0 L<br>10 kg<br>10 kg            | 2 kg/Flasche 0,1 Liter |           |
|       |  | Algenwende Blüte (ca.<br>EC 64-71)             |         | 2,1 L<br>Zorvec Zeavin Drio<br>Taendo extra<br>Karothane Gold<br>Neuzschwefel Kwizda |                  | 12 L<br>1,5 L<br>1,0 L<br>10 kg               | 2 kg/Flasche 0,1 Liter |           |
|       |  | Schrottkorn /<br>Erbsengraße<br>(ca. EC 73-75) |         | 2,8 L<br>Kwizda Wein Pack<br>Kamuy   |                  | 14 L<br>6 kg                                  | 2 kg/Flasche 0,1 Liter |           |
|       |  | Reifebeginn<br>(ca. EC 81)                     |         | 2,8 L<br>Kwizda Wein Pack<br>Cuproto 10w<br>1 L                                      |                  | 14 L<br>5 L                                   | 2 kg/Flasche 0,1 Liter |           |
|       |  | Weichwerden**                                  |         | 2,5 kg<br>Kupfer fusian<br>Santex<br>6 kg  |                  | 12,5 kg<br>30 kg                              |                        |           |





 [agro@kwizda-agro.at](mailto:agro@kwizda-agro.at)

 [kwizda-agro.at](http://kwizda-agro.at)

 [Kwizda Agro Österreich](#)

 [Kwizda Agro](#)

 [Kwizda Agro](#)

**Wir wünschen Ihnen  
Gesundheit und viel Erfolg  
für das Jahr 2022!**

**Kwizda**  
Agro

**WEINBAU**